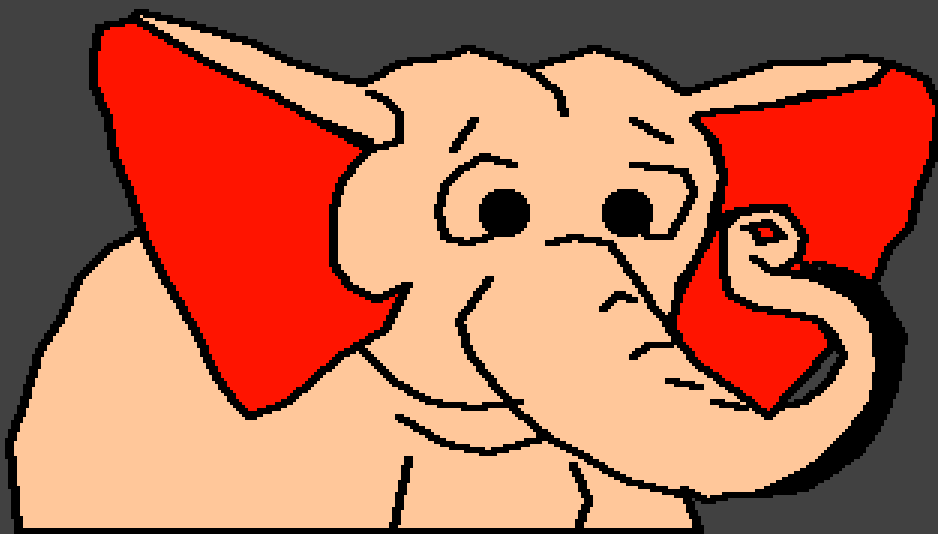


Icipingo icabana  
Camiletela

Lintu Lesa Apangile  
Fyonse



Calilembwa na: Edward Hughes

Uwalangilishe: Byron Unger; Lazarus

Yasendwa na: Bob Davies; Tammy S.

Abapilibwile: Phiri Williams

Icapangwa na: Bible for Children  
[www.M1914.org](http://www.M1914.org)

©2013 Bible for Children, Inc.

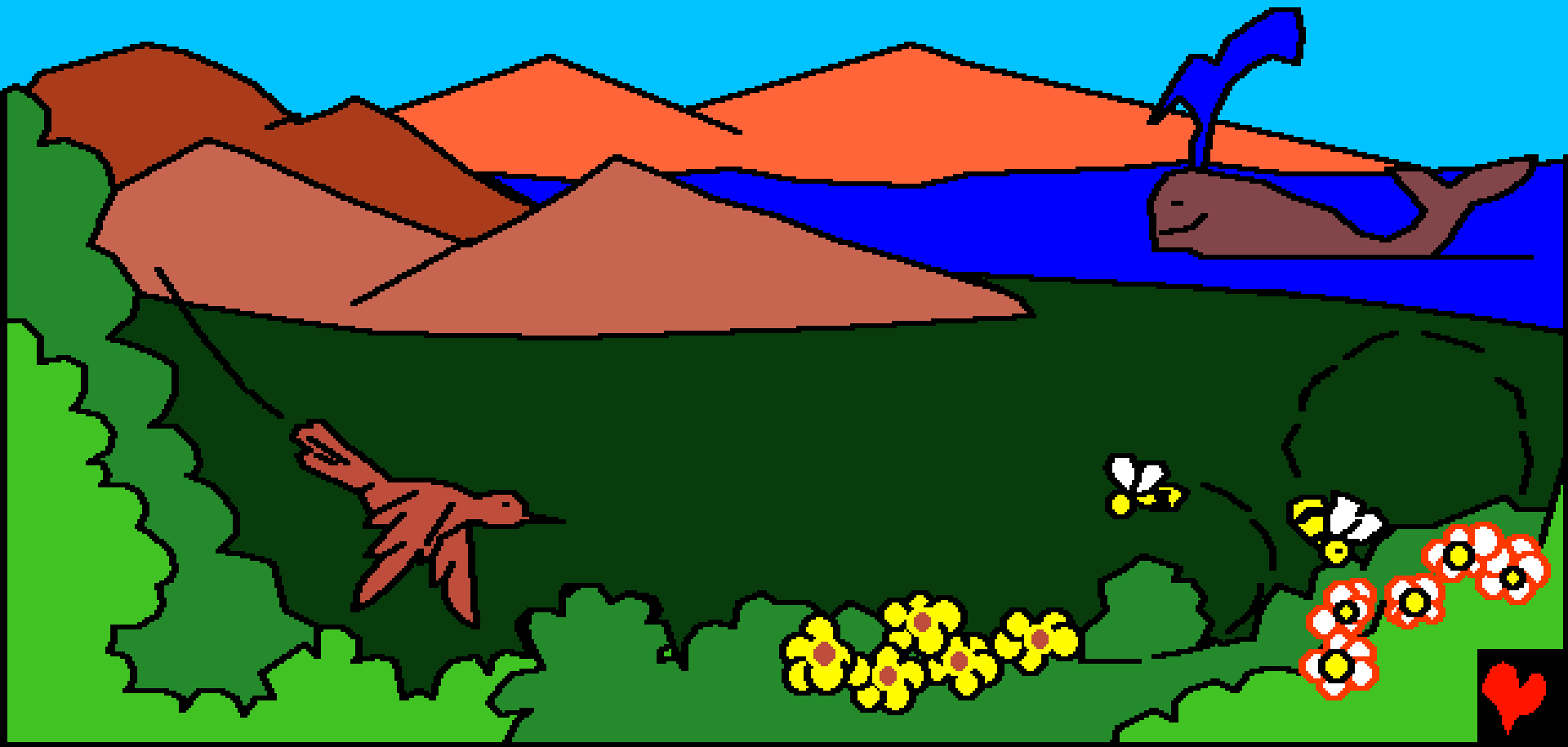
Kupoke nsambu: Mwalikwata nsambu uku senda no ku printa ilyashi ili,  
cikulu mwikashitisha.



Ninani watupangile? Icipingo, ishiwi lya kwa Lesa, ilanda ifyo abantu batendeke. Akale Lesa apangile umuntu wakubalilapo no kumwinika ishina lya kuti Adam. Lesa abumbile Adam ukufuma kwi loba. Lintu Lesa aputilemo umweo muli Adam alisaba umumi. Aisangile mwibala ilyaleitwa Eden.



Apo talapanga Adam, Lesa apangile icalo no kubikamo ifintu ifisuma nganshi. Panono panono Lesa abumbile impili, ne bemba, amaluba ne miti. Ifyuni ne nshimu, Ifisabi ifikulu, ne fikono. Mucishinka, Lesa apangile fyonse ifyabako- fyonse fye.



Mukutendeka elyo Lesa talati  
apange iciliconse takwali  
kantu ukupatulako Lesa.  
Takwali abantu, incende  
nangula ifintu fimbi.  
Takwali ulubuto  
nangula imfimfi,  
takwali pamulu  
nangula panshi.  
Takwali mailo nangula  
ilelo kwalifye Lesa  
ekafye uushakwata  
ntendekelo. Lesa  
acitilepo fimo!



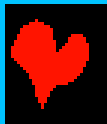
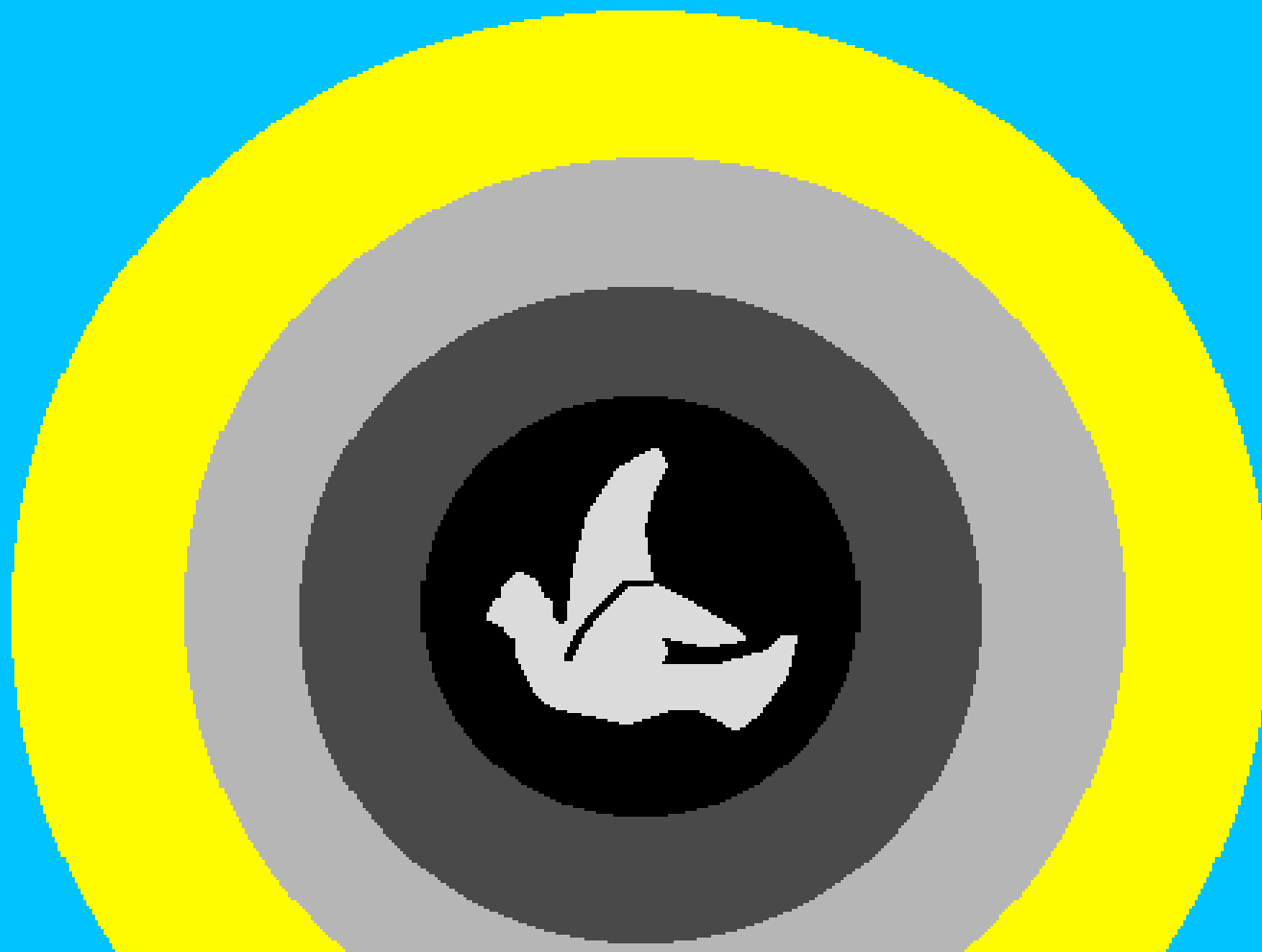
Pakutendeka,  
Lesa abumbile  
imyulu ne sonde.



Kabili icalo tacakwete  
imibele iiliyonse.  
Kabili imfimfi yali  
tebelele icalo  
conse. Lesa  
alisosele.  
"Nakube  
ulubuto."

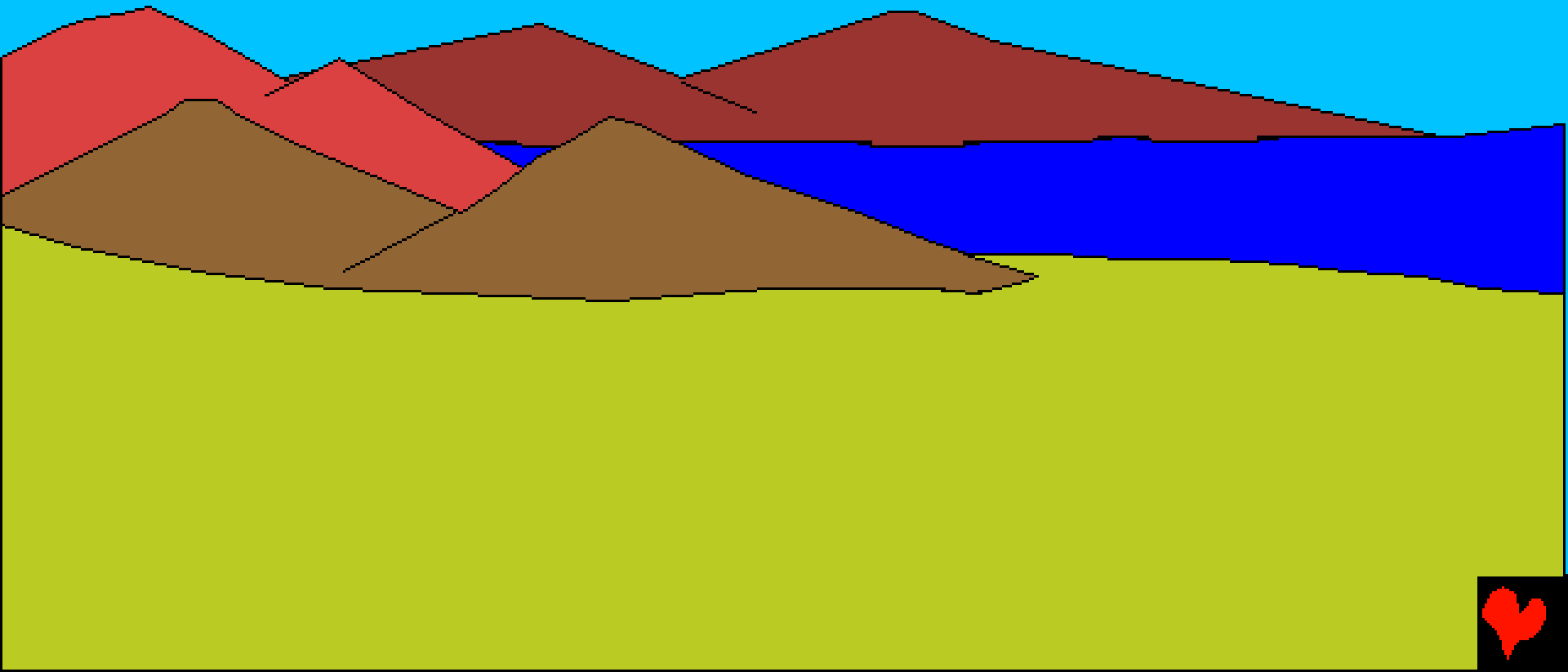


Kabili kwalisaba ulubuto. Lesa ainike ulubuto ukutla akasuba elyo imfimi atile ubushiku. Elyo kwalisaba icungulo no lucelo ubushiku bwakutendeka.





Pa bushiku bwacibili, Lesa abikile amenshi muli bamba. Pa bushiku bwacitatu, Lesa atile, "Nakumoneke umushili uwauma." Kabili calicitike.



Kabili Lesa aebele ukutla icani, amaluba ne miti  
fimoneke. Kabili fyalimoneke. Elyo  
kwaba icungulo nolucelo  
ukulenga inshiku  
ya citatu.



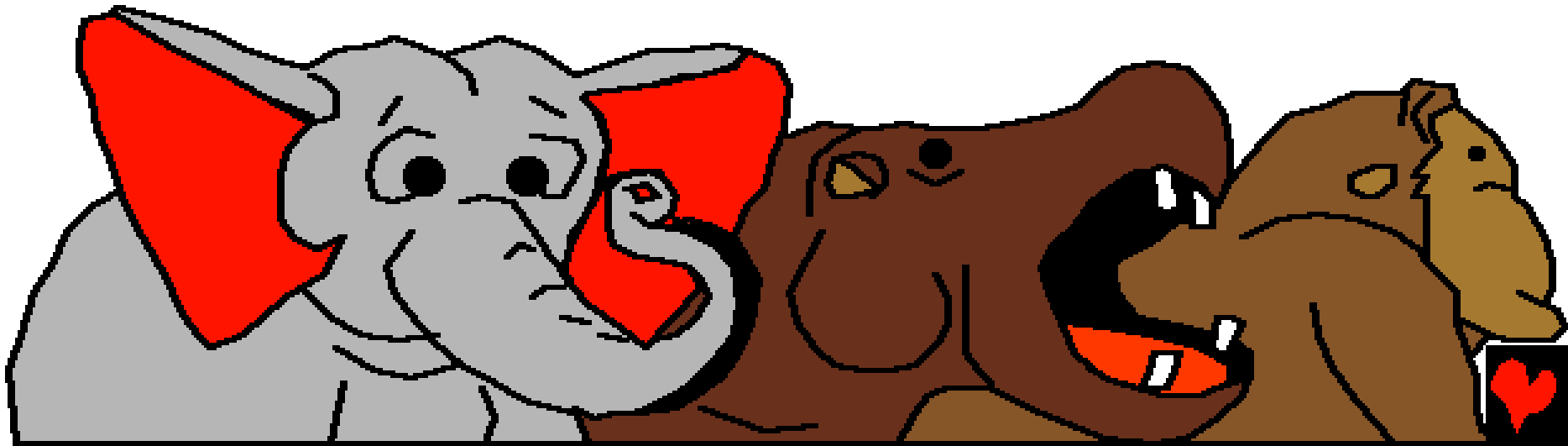
Elyo nomba Lesa apangile  
akasuba, umweshi ne ntanda  
ishingi ishakuti takwaba  
uungapenda. Elyo kwaba  
icungulo nolucelo ukulenga  
inshiku shine.



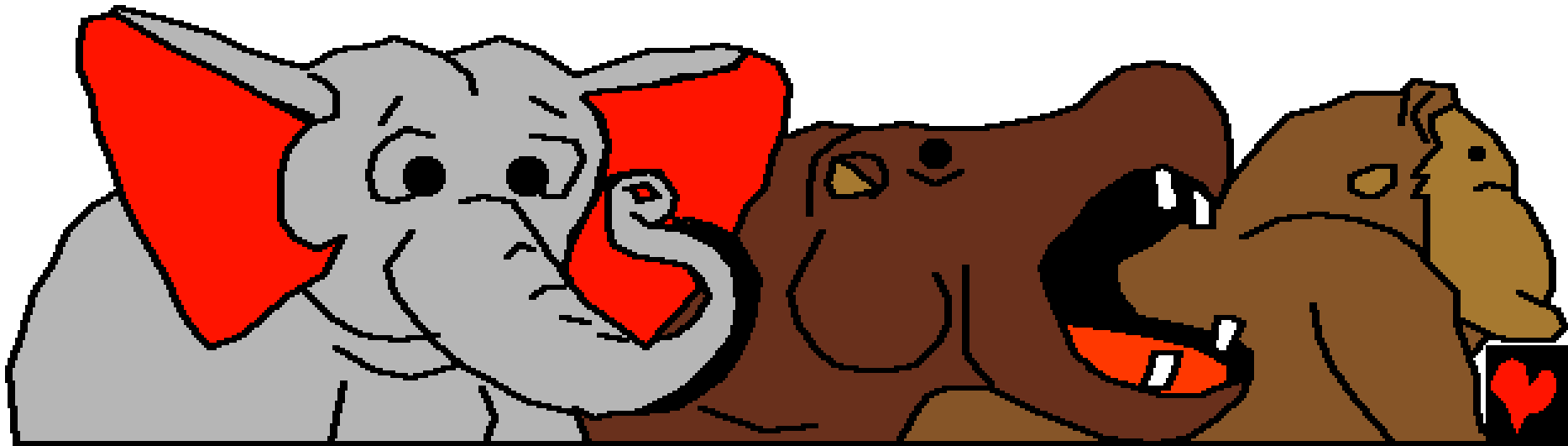
Ifilengwa na Lesa ifya  
mumenshi, amasabi, ifyuni  
efya konkelepo pa butantiko  
bwa kwa Lesa. Pabushiku  
bwalenga shisano apangile  
amasabi ayakalamba  
notunono, ifyuni ifikalamba  
notunono. Lesa apangile  
amasabi ayapusana-pusana no  
kuyabika mu menshi ukutla  
fileyangala mumenshi na  
mulwelele ye sonde lyonse.  
Elyo kwaba icungulo no lucelo  
ubushiku bwalenga shisano.



Ukufuma apo, Lesa alisosele nakabili. Atile, "Isonde nalipele ifilengwa ifyumi..." Inama ishapusana pusana shonse, utushishi na fimbi fyalimoneke. Ekwali insofu ishikulu na imoo. Ba kolwe, ing'wena ne imyambo nefyongoli. Inama ishapusana-pusana shonse ashipangile pali ubu bushiku Lesa.



Kabili icungulo no lucelo ukulenga  
inshiku shisanu na bumo.



Lesa alicitile icintu cimbi pa bushiku kwalenga shisano na bumo. Icintu icaibela nganshi. Fyonse fyali ifya pekanishiwa pa muntu. Kwali ifyakulya mumabala, ne nama isha kumubombela.

Elyo Lesa atile, "Natupange umuntu mucipasho cesu. Mukuti alebaka fyonse ifili pesonde." EICO LESA ALI BUMBILE UMUNTU MUCIPASHO CAKWE; MUCIPASHO CAKWALESA ALI MUBUMBILE ENA ...



Lesa alilandile na Adam. "Lyeni ifyo mungatemwa mwibala. Lelo tekwasha ukulya kucimuti icilenga ukwishiba icisuma ne cibi. Ubushiku ukalyako ukafwa icine cine."

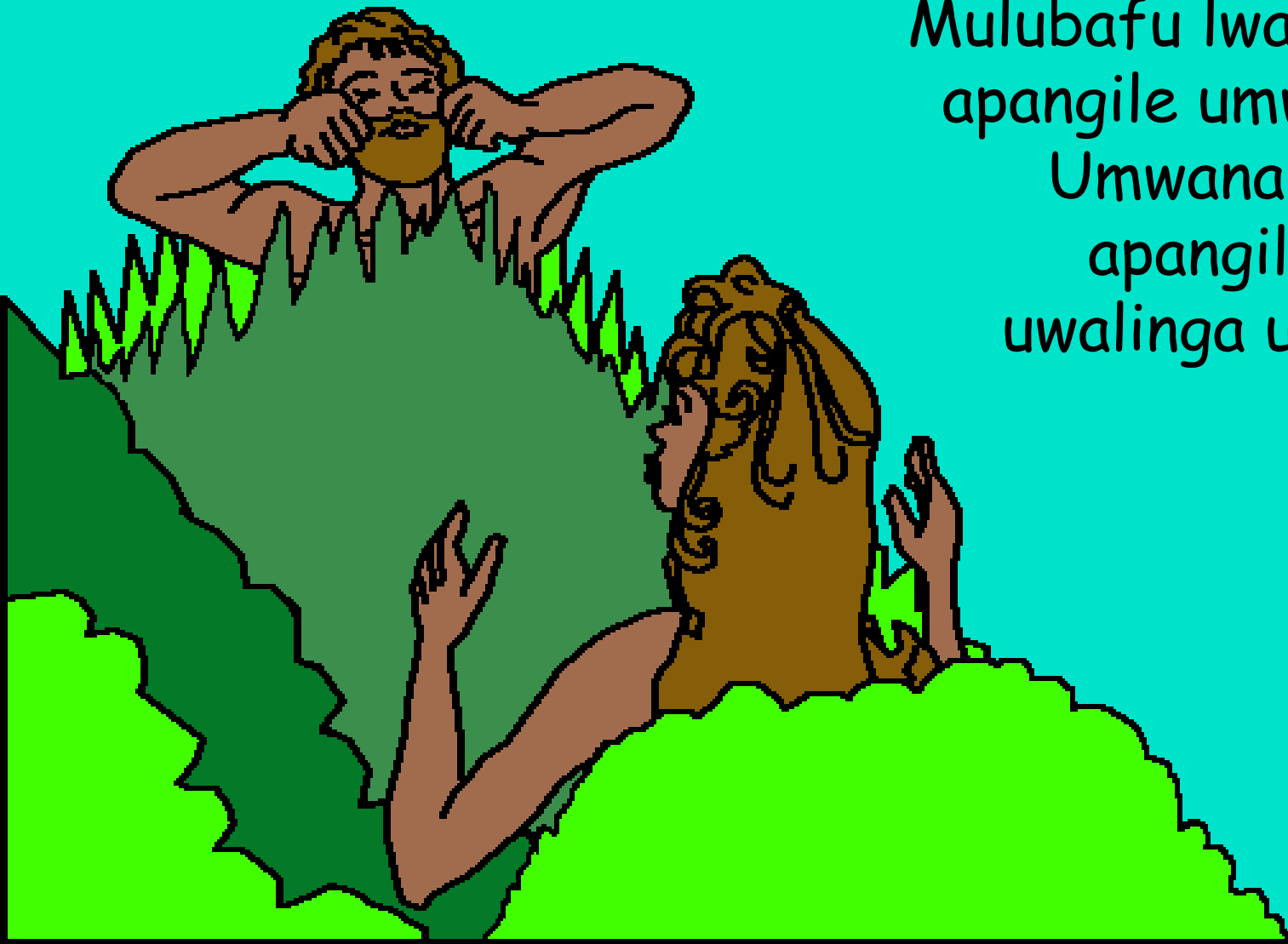




Kabili Imfumu Lesa atile, "Tecisuma ukuti umuntu  
abe eka. Nalapanga uwakumwafwilisha." Lesa  
aletele ifyuni fyonse ne nama kuli  
Adam. Adam alifipele amashina  
fyonse. Afwile ali uwacenjela  
pakucita icintu ca musango  
uyu. Lelo pa fyuni ne finama  
fyonse tapali nelyo cimo  
icabanga Adam.



Lesa alilalike Adam utulo. Mu muntu  
uulele Lesa alibulamo ulubafu  
nokupanga umwanakashi,  
Mulubafu lwakwa Adam  
apangile umwanakashi.  
Umwanakashi Lesa  
apangile ewalifye  
uwalinga ukwampana  
na Adam.



Lesa abumbile fyonse munshiku shisanu na bumo. Elyo Lesa alibupalile ubushiku bwalenga shisano na shibili nokubulenga ubushiku bwa kutusha. Mwibala lya Eden, Adam no mwina mwakwe Eva bali abasansamuka nokumfwila Lesa. Lesa ali ni Mfumu yabo, kapela na cibusa wabo.



# Lintu Lesa Apangile Fyonse

Ilyashi ukufumina mu cebo cakwa Lesa,  
Icipingo,

isangwa mu

Ukutendeka 1-2

"Pakwingila pa cebo cenu cipela ulubuto."  
Amalumbo 119:130



Impela



Ili lyashi Iya mucipingo litweba pali Lesa wesu uwatubumbile kabili afwaya ukutilati mumwishibe.

Lesa alishiba twalicyita ifintu ifibi, eflyo eta ulubembu. Ukupanikwa kwa lubembu ni mfwa, lelo Lesa alitemwa sana alitumine umwana wakwe eka, Yesu, ukufwa palupanda no kupanikwa pa lubembu lwenu. Yesu alibuka nokuya kumwabo Kumulu. Nga mwasubila muli Yesu nokumulomba ukuti amyelele imembu shenu, alamyelela! Kabili alaisaikala muli imwe ililine, kabili mukekala nankwe umuyayaya.

Nga mwasubila ukutila ici  
ecishinka, soseni amashiwi aya kuli Lesa:

Mwemutemwikwa Yesu, nasubila ukutila nimwe Lesa, lelo mwasangwike umuntu ukutila mumfwile imembu shandi, pali lelo muli abami. Ingileni mumweo wandi nokwelela imembu shandi ukutila mbe no bumi bupya, kabili bushiku bumo nkabe nenu umuyayaya. Ngafweni ukumyumfwila nokwikalila imwe nga mwana wenu. Ameni.

Belengeni Icipingo no kulanda na Lesa cila bushiku! Yohane 3:16

