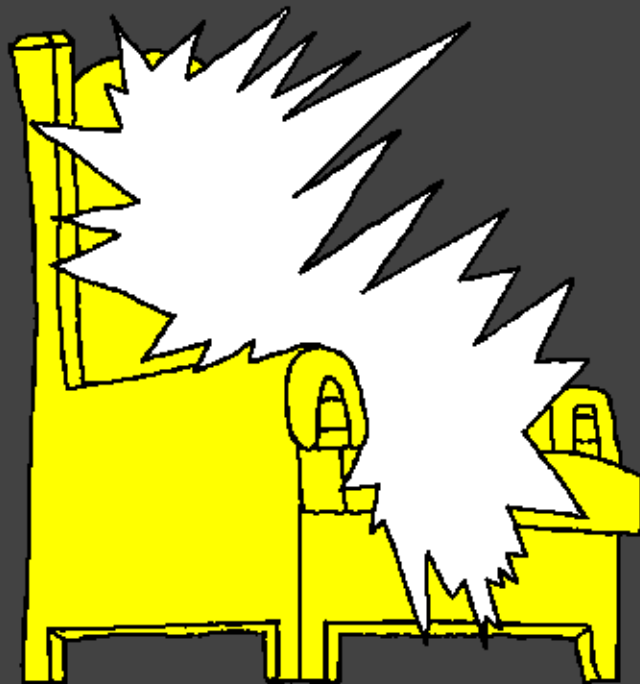


Buku pir Awiya  
giramiya



Polo utye  
oth ma leng'  
pa Mungu



M'ugorire ku: Edward Hughes

M'unyutire ku: Lazarus  
Alastair Paterson

M'uyikire ku: Sarah S.

M'ulokire ku: [www.christian-translation.com](http://www.christian-translation.com)

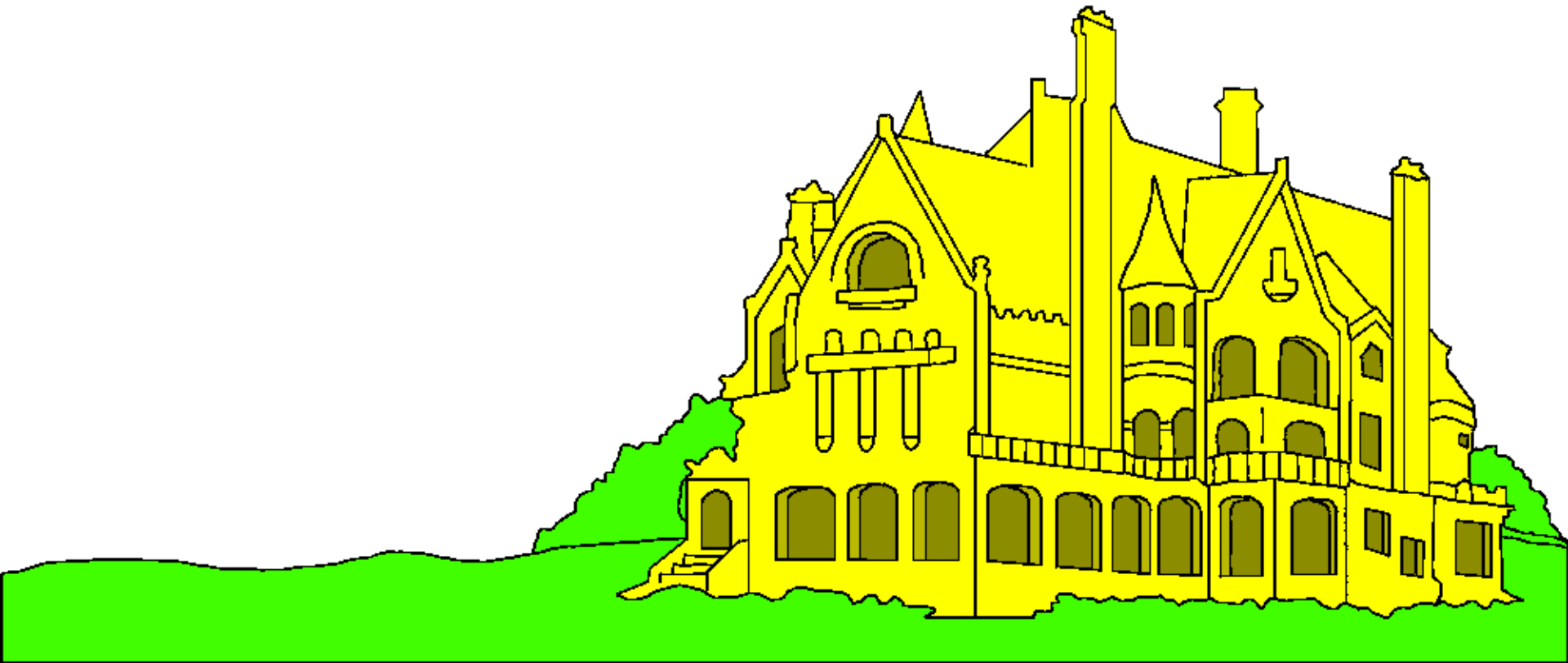
M'ukyewire ku: Bible for Children  
[www.M1914.org](http://www.M1914.org)

©2021 Bible for Children, Inc.

Karatasi: Wu tiye tu twero mi wodo kpawa meni  
i wi karatasi kan e tiye pi lwor ungo.



Kinde ma Yezu ubino kwo i ng'om, ebed eweco ni  
jukwenda pare. Elwong'o Polo oth leng' man eyero  
nya ka bedo, utye lee kusha.



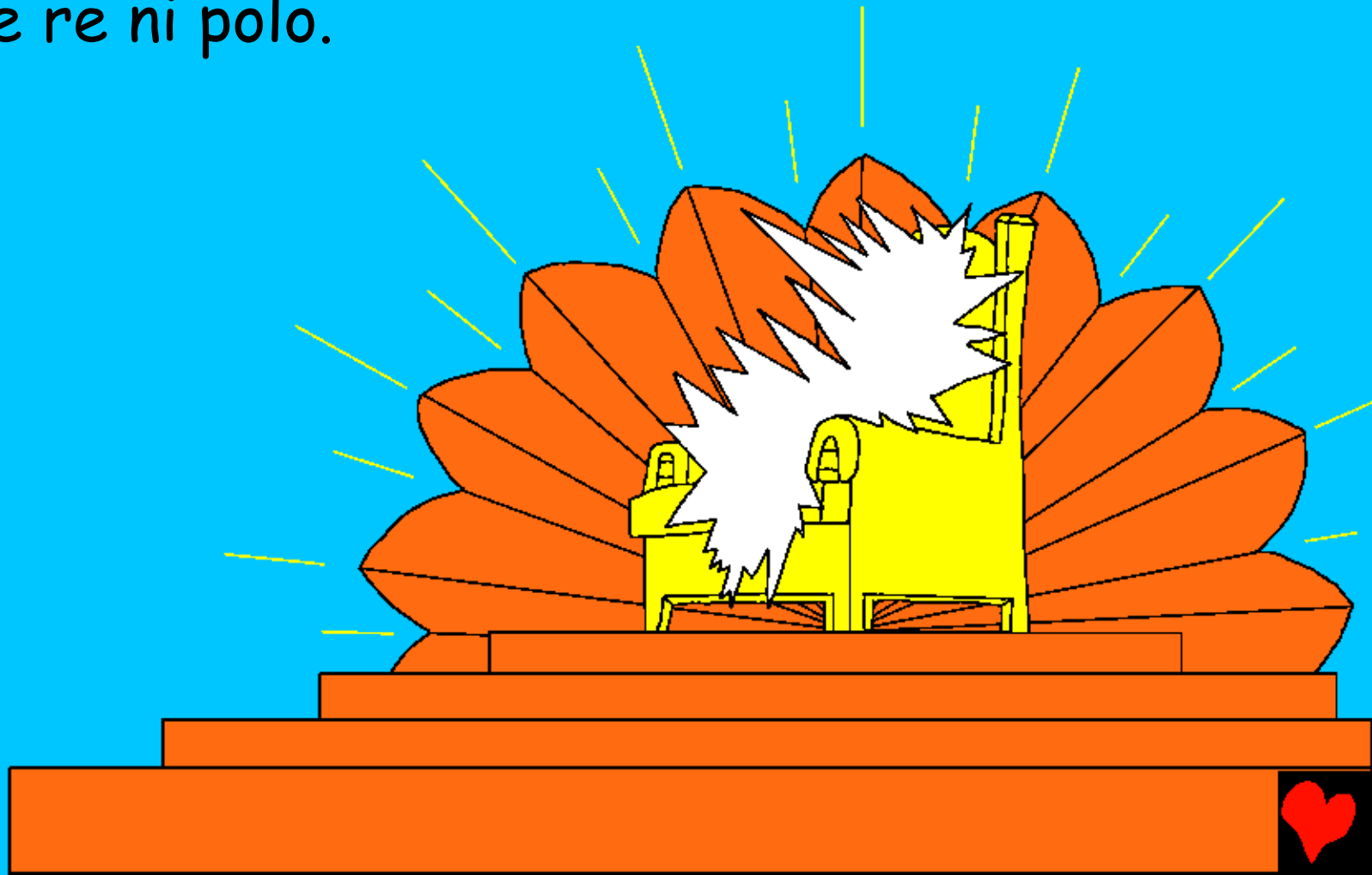
Yezu uyero ku maye: "Ayiko iri kabedo. Man kan acido ni yiko iri ka bedo, abi dwogo man abi joli i bang'a." I ng'ey cer pare, yezu u ido I polo. Kinde ma jukwenda pare ube neon, Yezu ido I polo man erwinyo I kind afuru.



Ni ay ninde, jukristu upyi pi promesse pa Yezu ma ebi dwogo kudo ni sayu gi. Yezu uyero nya ebi dwogo mbgang' saa ma jubino geno ngo. Ka dong' jukrsitu m'utho i wang' dwogo pare ke lembe migi nenedi? Lemb'agora pa Mungu ube yero nya gi cido wang' acel ni bedo ku Yezu. Ni bedo ma kum mir ulobo umbe, utye ni bedo ku Rwoth.



Kyew ma tok cen mi lemb'aggora pa Mungu mu ju  
lwong'o Lembanyutha, ube yero iwa nya polo utye  
kama leng'. Lembe mange ma leng' akeca utye polo  
utye oth pa Mungu. Mungu ni kakare ceke ento kom  
ker pare re ni polo.



Ju malaika ku cwic mange mi polo uwo  
Mungu kuca. Ka ku meno wutim danu pa  
Mungu zo m'utho udoki polo.  
Gi wero were ma cuu  
pi yungo Mungu.

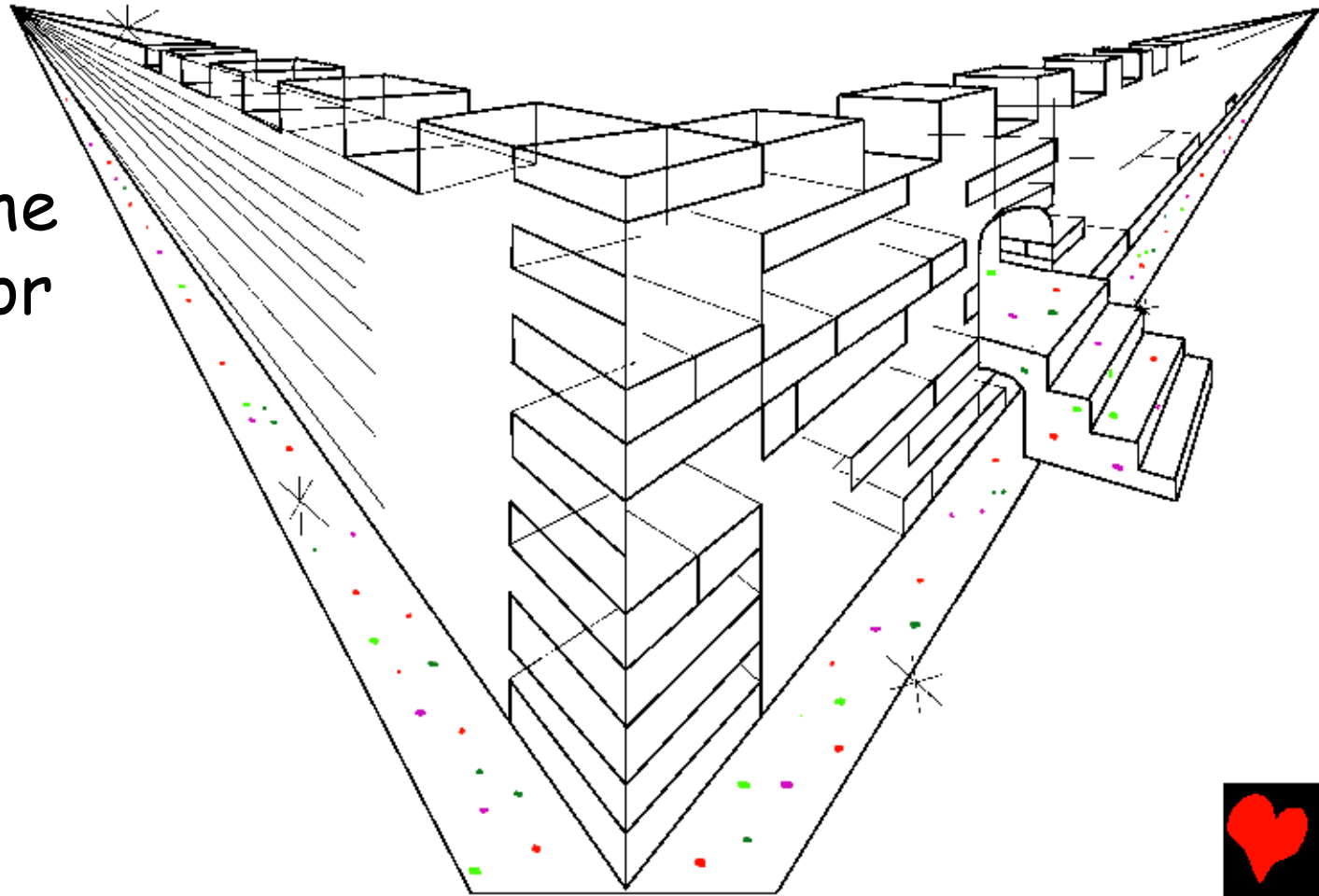


Nen wec moko mi kind wer ma gi bedo ka wero:  
Wu room anda nikum ku rimbu wuwodowa kud'I  
dubo, wath, thek man uketho  
wa doko uru dini pa Mungu.  
(Rev 5:9)

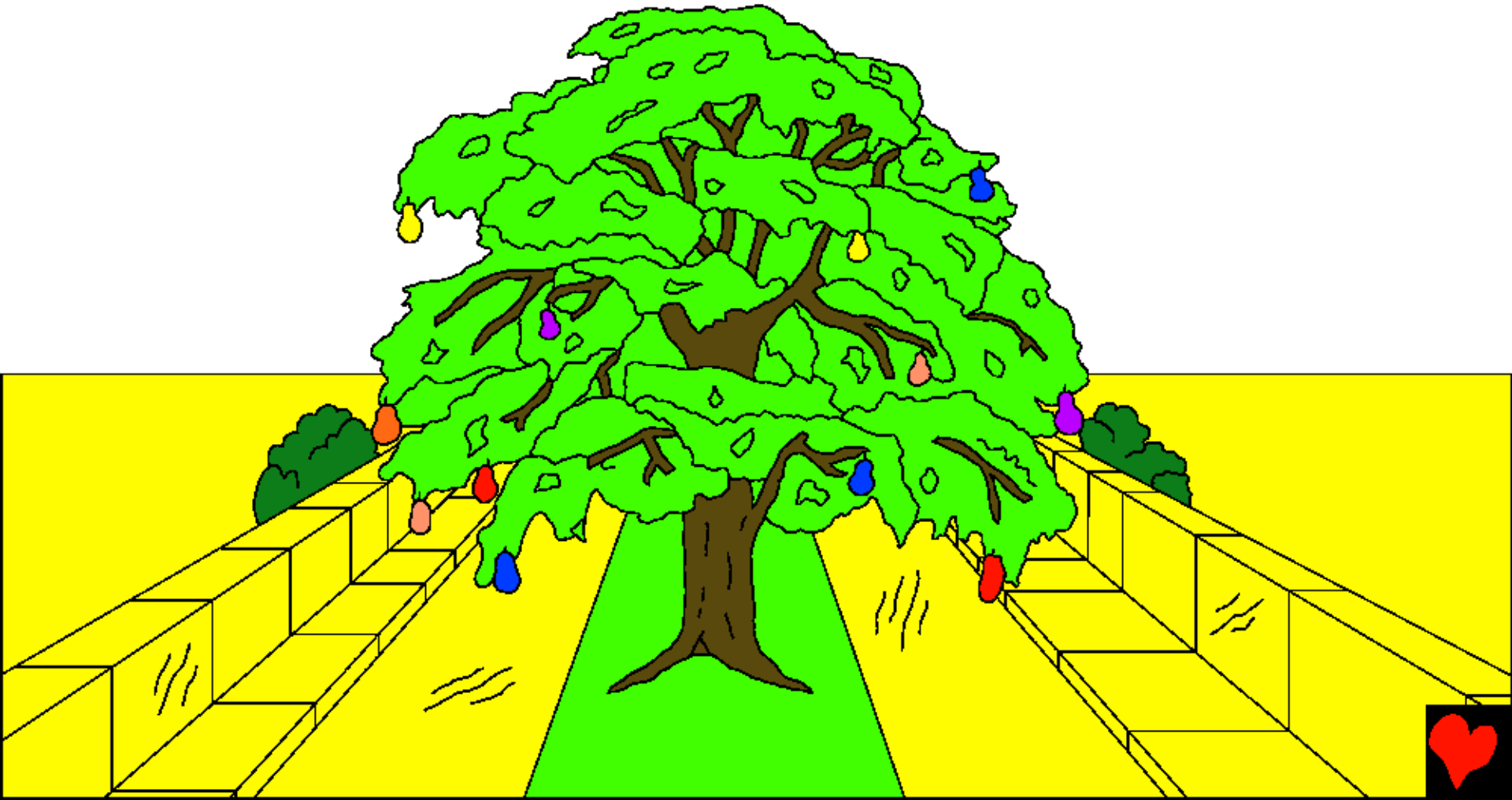




Kyew ma tok cen mi Lemb'agora pa Mungu ube pimo  
polo ku Kyew ma tok cen mi Lemb'agora pa Mungu  
ube nyutho nya polo utye "Yeruzalema ma nyen".  
E lac akeca ku kor oth ma bor yor i woko. Kor oth  
jugyero ku kidi m'umil amila. Kidi ma beco m'umil i  
rangi ma  
tung' tung' ju  
gyero kudo the  
oth ne man kor  
oth dhe.



Dogola ma dongo ne jutwiyo gi ngo nja dhe. Wa  
cid wa nenu i ng'eth wa... Polo utye leng' dith akeca  
yori iye. Adura ne jugyero ku wolo ma cuu calu  
kopo ma tar.



Kulo ma leng'ma utye ku pii mi kwo umol kudiwi kom  
ker pa Mungu. Kud i tenge mi kulo ne ceke, junwang'u  
yen mi kwo m'unwang'ire wang' m'ikwong'o I podo  
Edeni. Ang' m'ikwong'o I podo Edeni. Yen ne pire tek  
akeca. E cego nying' yen 12 m'ukoc i kind gi. Ku bang'  
dwi, kith nying yen ne acel cek en. Man ith yen mi  
kwo ne ju keyo kudo danu mi ng'om zo.



Polo umbe ku mitho pa ceng' kuno ke pa dwi pi ni  
nwang'u der. Yung' pa Mungu en gire re ma pong'e  
ku der ma cuu. Utyeno umbe kuca.



Ley mi polo dhe gi koc. Gin zo gi kwo ku danu man gi ng'won. Loups ku nyitinurombo camu lum ka kara acelo. Lion ma tek dhe camu lum geno diang'. Mungu uyeru: "Gi bi timo ngo lembe ma rac kuno ke gi bi nyoto ngo piny I wi goth para maleng".



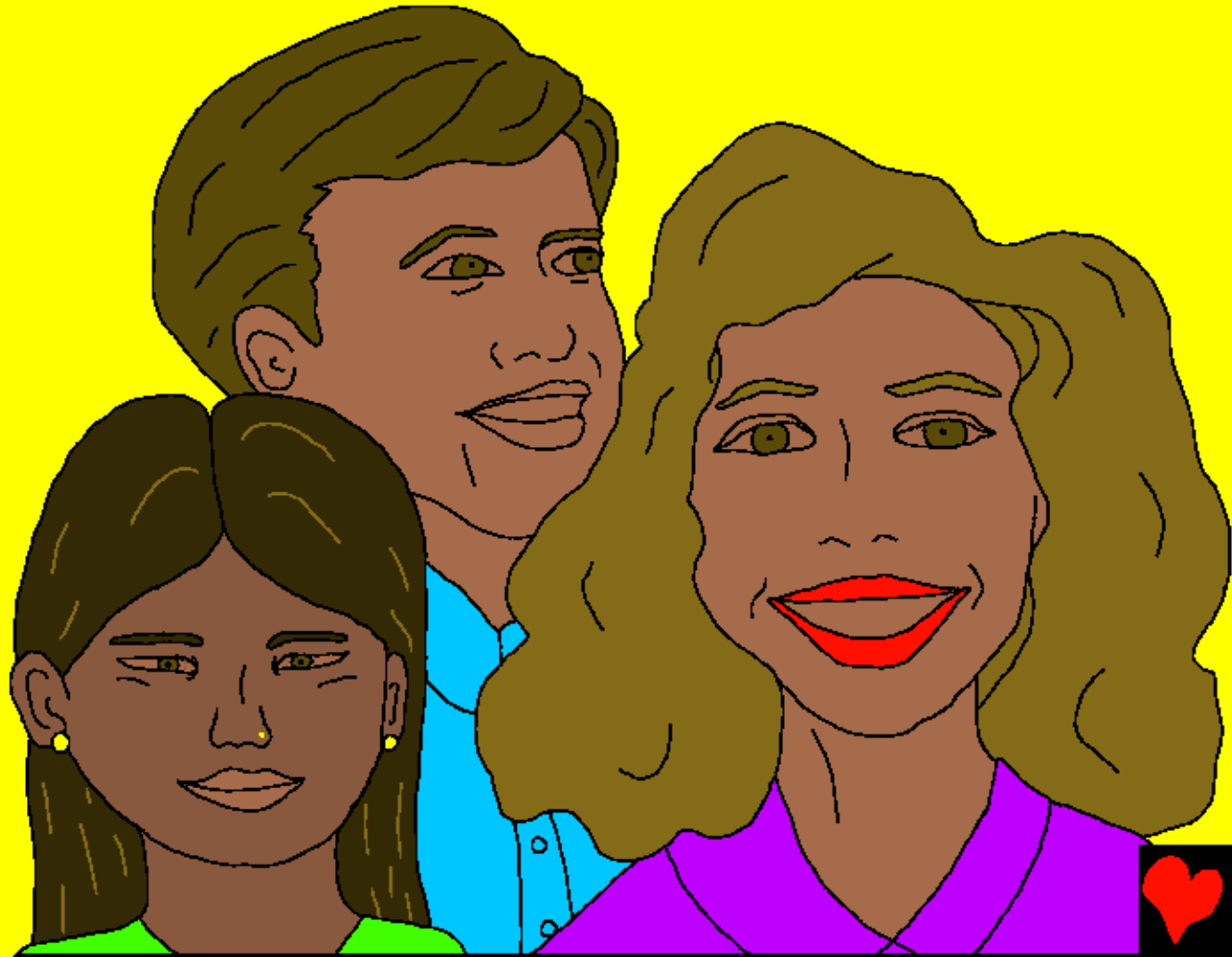
Ka wa neno ng'eth wa, wa neon nya ya piny moko  
urme I polo. Wec acel dhe mbe mi ng'ey cwiny.  
Dogola ju twiyo ungo pi  
lembe jukwo mbe I polo.  
Danu ma cwayu vupo  
umbe, juma nego  
nek dhe umbe,  
dubo acel  
dhe mbe i polo.



I polo kar acelo ku Mungu,  
wak umbe. Saa moko  
danu pa Mungu be wak  
akeca pi masendi m'usagu  
I kwo meni. I polo, Mungu  
bi weyo pii wang' zo.



Tho dhe umbe i polo. Danu pa Mungu zo bi bedo naka  
ku naka ku Rwoth. Can umbe, wak umbe, masendi  
umbe. Twayo umbe, pokiri umbe, kuny umbe. Danu  
ceke ni polo I ng'eth Mungu ku mutoro.



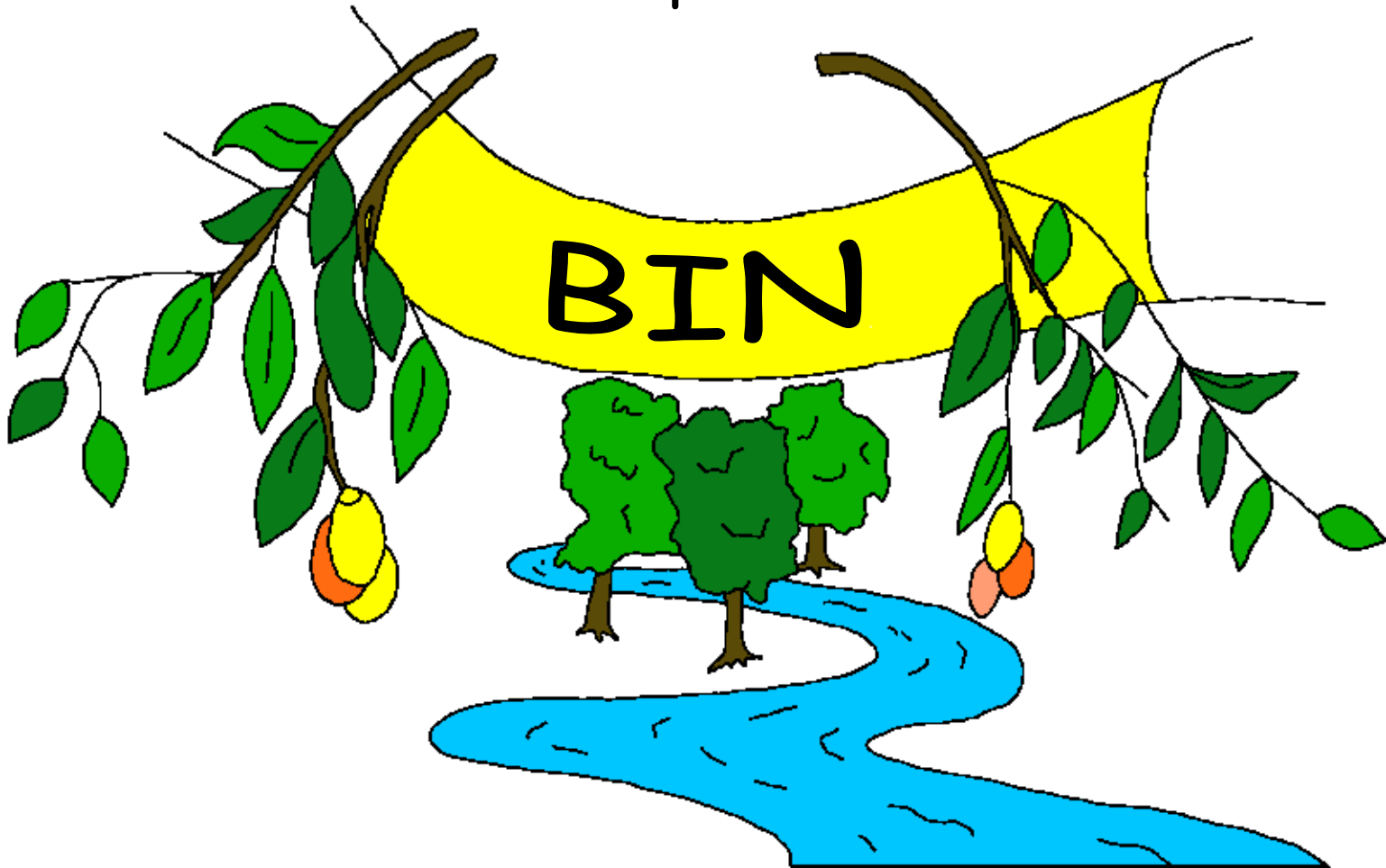


Polo utye pi awobi kud anyira zo, ni judongo dhe ma uyiyo Yezu Kristu calu ja bod gi man calu Rwoth migi. I polo, buku moko unuthi ma nyinge utye buku mi kwo pan yati rombo. Nying' danu upong'o i iye zo. Wung'eyo ju kani ma nying' gi ni kuca? Utye juma uketho yiyo yic migi I Rwoth.

Nyingi unuthi anda kusha ?



Wec ma tok cen mi Lemb'agora iwi polo utye lwong'o  
ma ber dith akeca. "Tipo ma leng' ku daku m'unyomo  
uyero: "Bin". Man Ng'ati m'uwinjo "Bin". Man m'utye  
ku ryeyo ubin. Man ng'ati ceke m'umitho,  
umad pii mi kwo.



Polo utye oth ma leng' pa Mungu

Kpawa mi lembe pa Mungu, Bibilia

unwang'ire i

Yohana 14

2 Jukorinto 5

Révélacion 4, 21, 22

"Lembe apoka mi wec mu miyo lero."

Zaburi 119:130



Thum



Kpawa mani Lemb'agora ube weco iwa iwi Mungu muwa ma ber m'ucwiyo wa man m'umitho wang'eye.

Mungu ung'eyo nya wa timo lembe ma rac ma elwong'o dubo. Cul mi dubo utye tho, ento Mungu umaru wa akeca ma e oro wodhe m'acel, Yezu Kristu , m'utho i wi musalaba pi dubo muwa. I ng'eye Yezu ucer i wang' ni dok i plo. Kan wuyiyo Yezu man wu kwayu kisa pi dubo ma utimo, ebi time iwu. Ebi bino kwo i i kawoni, man wubi kwo wu kudhe naka kun aka.

Kan uyiyo nya lembe ma eni utye lembe manda, wuyer ku maye: Rwoth Yezu, Ayiyo nya in i Mungu, man i doko danu pi tho pi dubo muwa, man ka woni i dwogo kendo. Tim kisa, dwogi i kwo para man i wek dubo para ketho abe ku kwo manyen kawoni, man ceng' moko abe kudi naka ku naka. Konya ku ni wori man ni kwo piri calu nyatin peri. Amen

Som Lemb'agora man weci ni Mungu nindo ceke! Yohana 3:16

