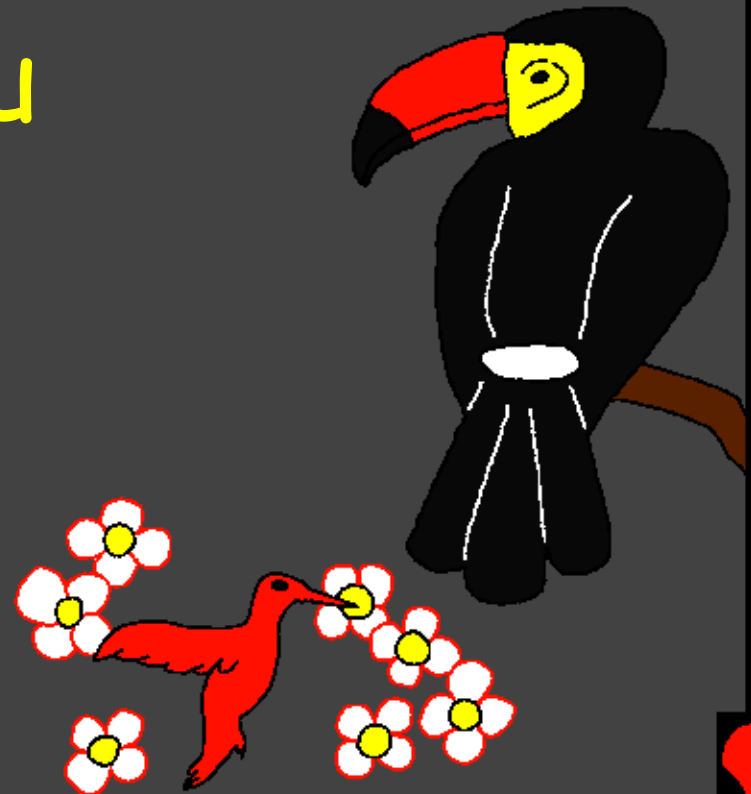


Tanurtem asoshi Laishibai  
agütsür

Kodang Tsüngremi  
Ajak Yanglu



Tezülutsür: Edward Hughes

Ratettsür: Byron Unger; Lazarus;  
Alastair Paterson

Yanglushitsür: Bob Davies; Tammy S.

Meyipzüktsür: Naro Aochenlar

Tadoktsür: Bible for Children  
[www.M1914.org](http://www.M1914.org)

©2020 Bible for Children, Inc.

Temelaba: Iba otsü nai copy asütsü mesüra  
menüngzüktsü akok, saka ayuktsü memelar.



Asenok shibai yanglu? Laishiba,  
koba Tsüngrem O lir, yangji  
meimchir koma alimai aru,  
shia angutsü.



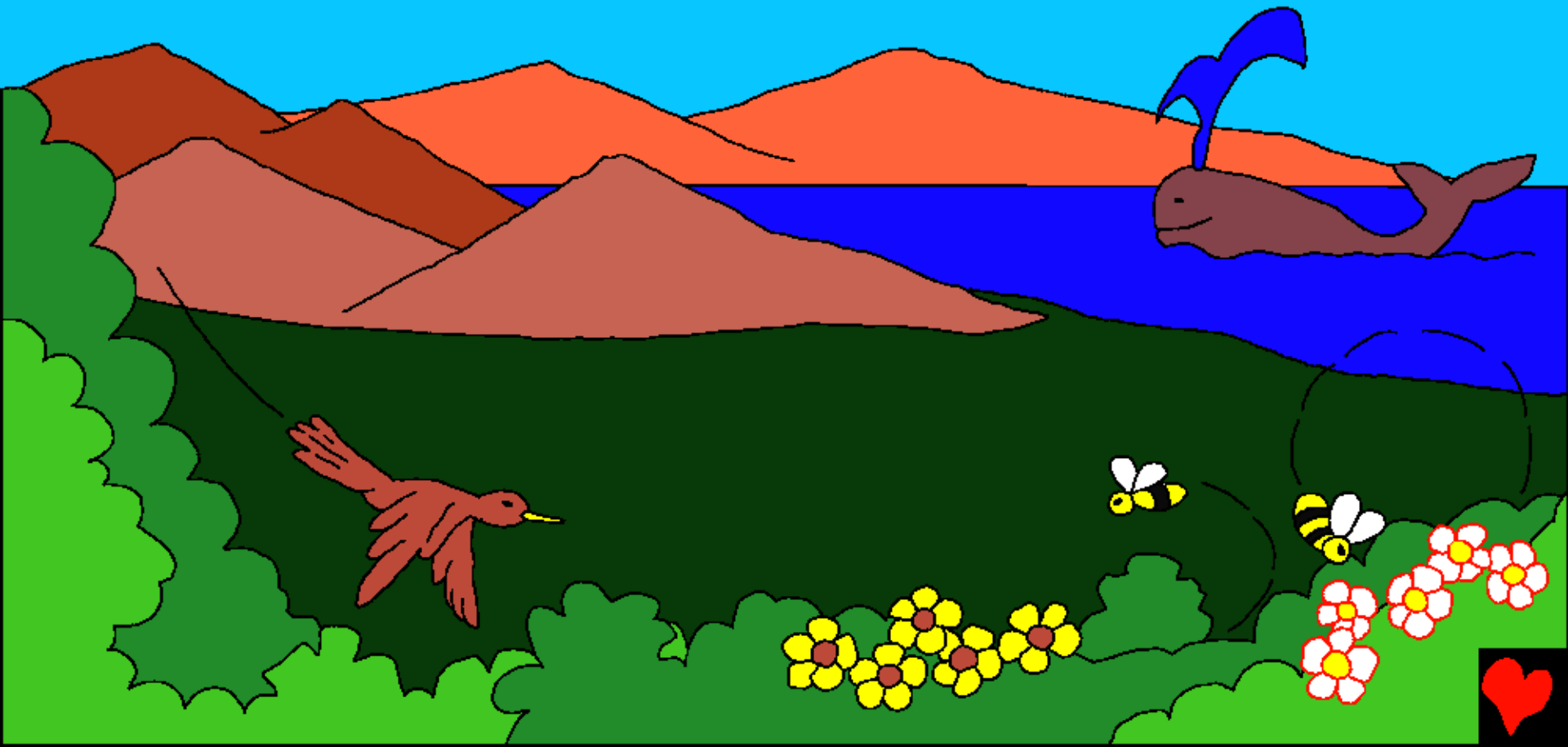
Kum aika tejaklen, Tsüngremi alima  
nung mezung nisung ka yanglu aser  
tenüing Adam ta aja.



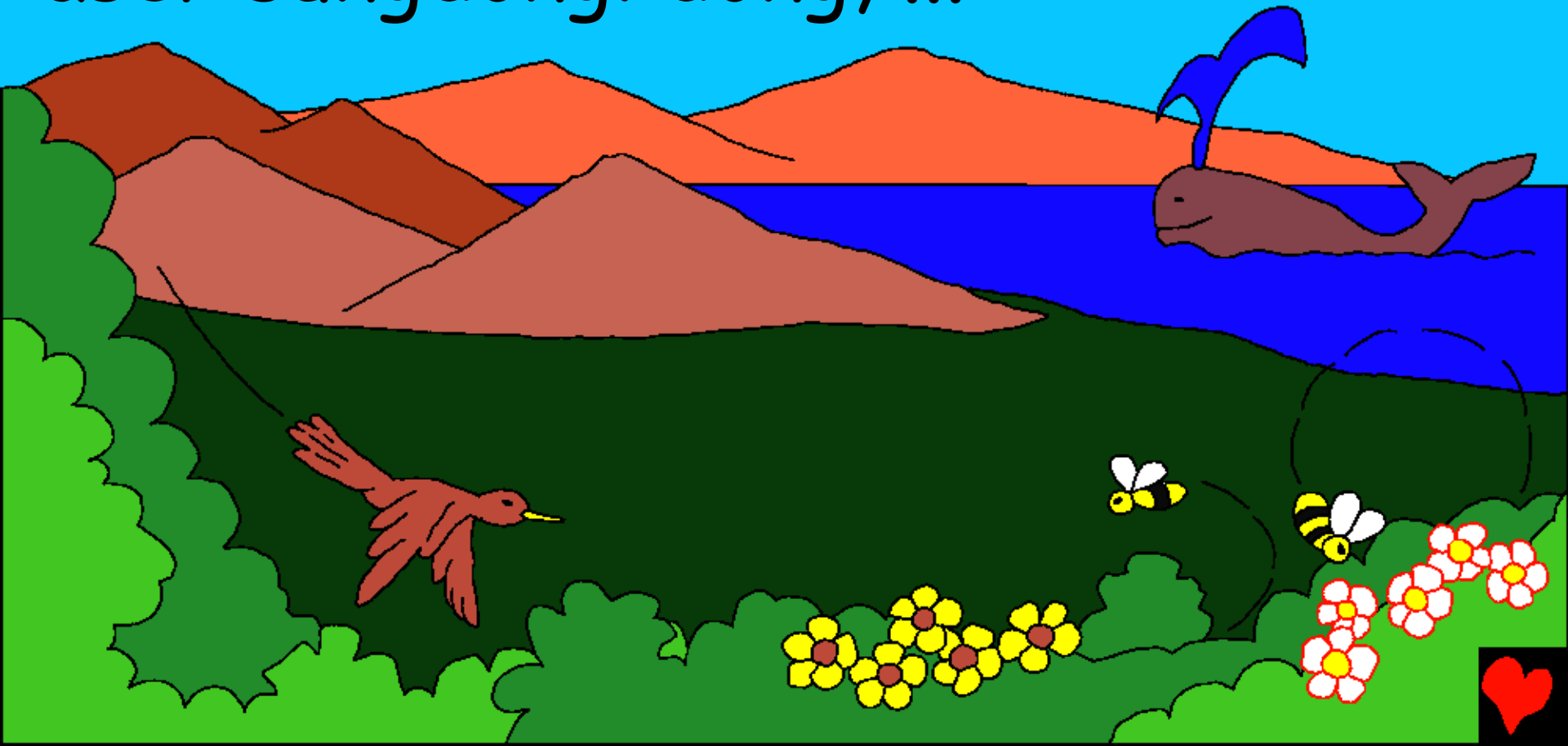
Tsungremi Adam ali agi yanglu aser  
takum tangula apuokja akumlr ka  
akum aser tobur tajung Eden  
tsüki nung ali.



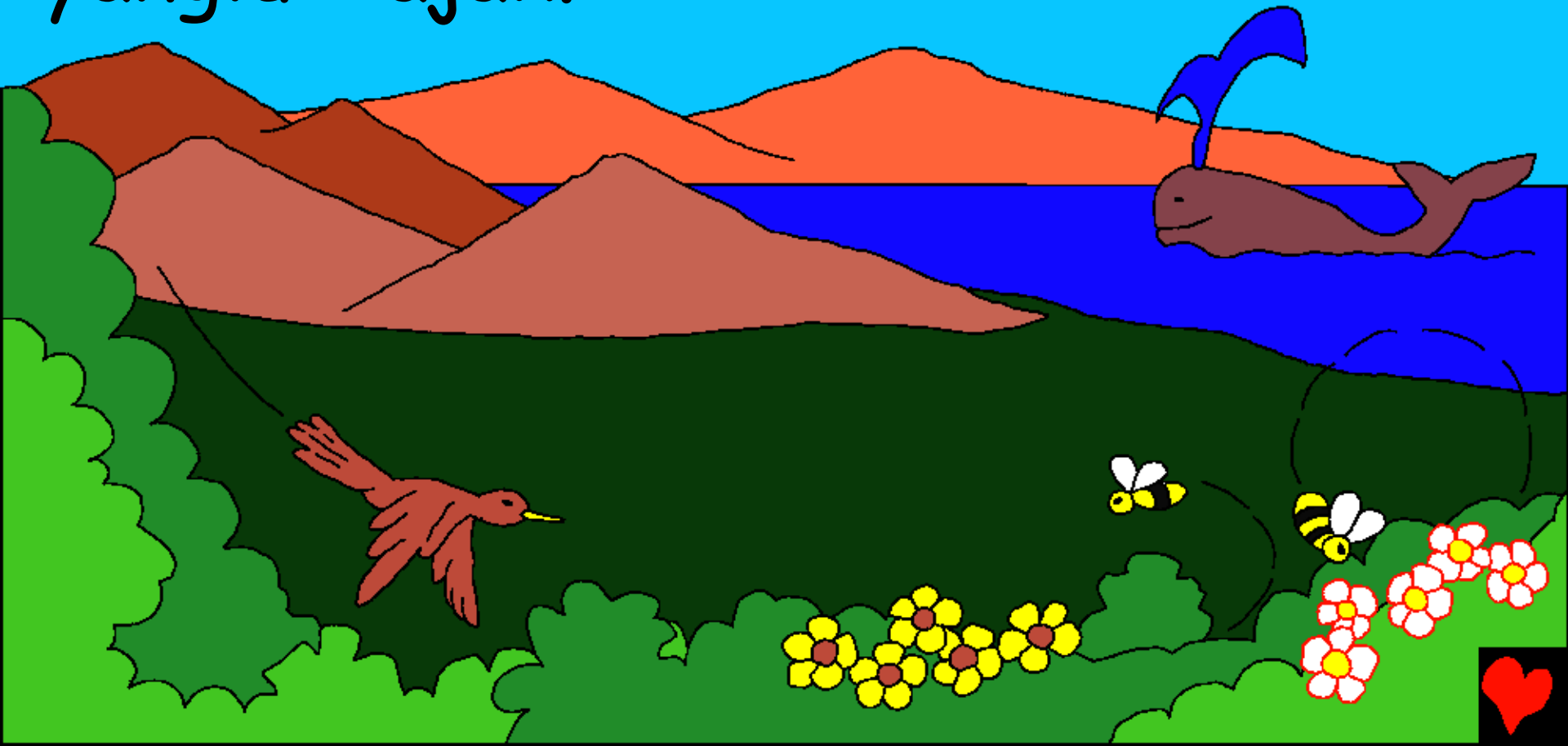
Tsüngremi Adam meyangludang  
alima yanglu aser yangji tobur  
tajung kechisarena aika yanglu.



Mera ka nungi ka ta Tsüngremi  
yanglu; tenem aser lenden,  
teronem menemba narotem  
aser süngdonglidong, ...



... ozü sangnu aser ninang tem aser  
tzuyim nung aliba angotem. Oda  
Tsüngremi alima nung aliba ajak  
yanglu - ajak.



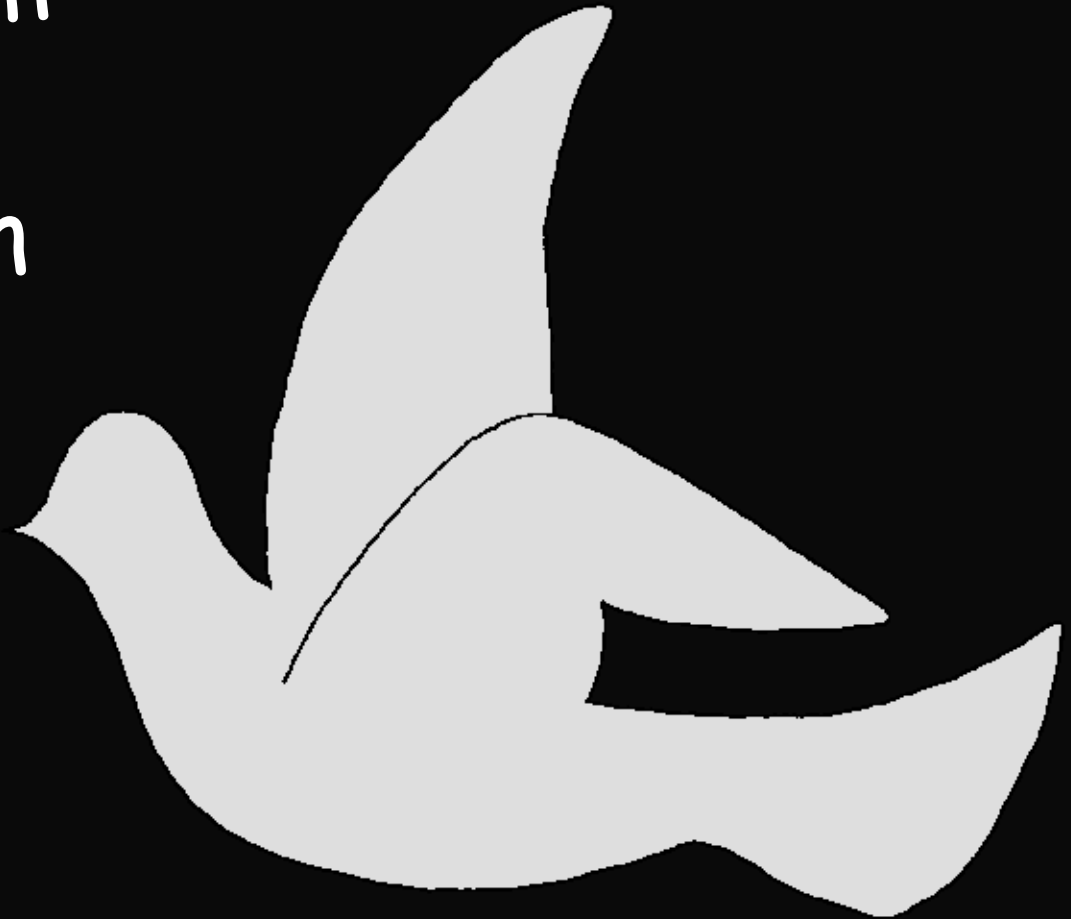


Tetenzük nung, Tsüingremi  
kecha meyangludang,  
oda Pa dak alaka,  
tazüngla liasü.

Amang sangwa  
mali asü, anüing  
tema aser  
tekübok kecha  
mali asü, anogo  
telemsa kecha mali asü.



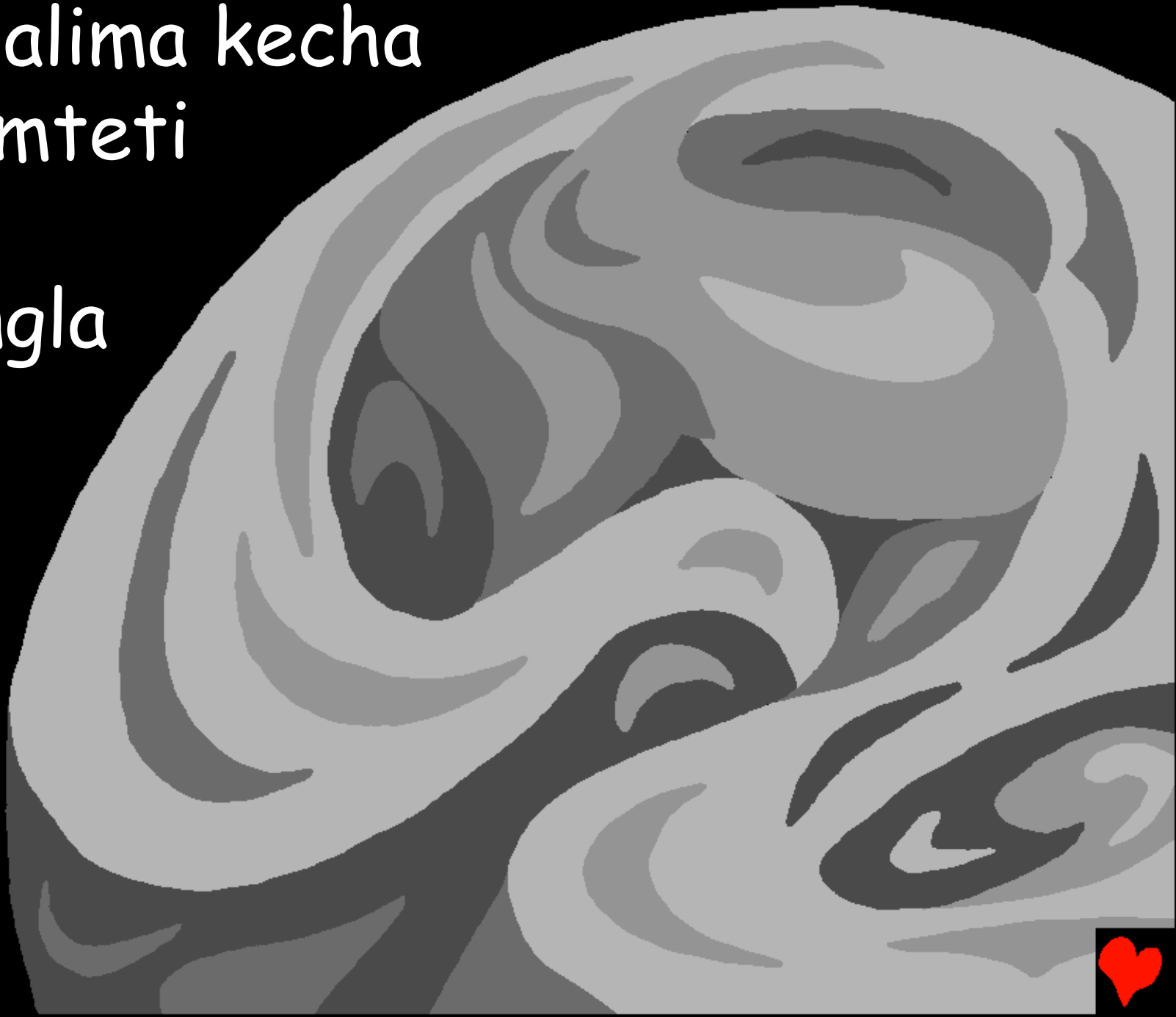
Tetenzük tatem  
maka, Pa kija  
liasü. Iba sülen  
Tsüngremi  
teyangluba  
mapa tenzük!



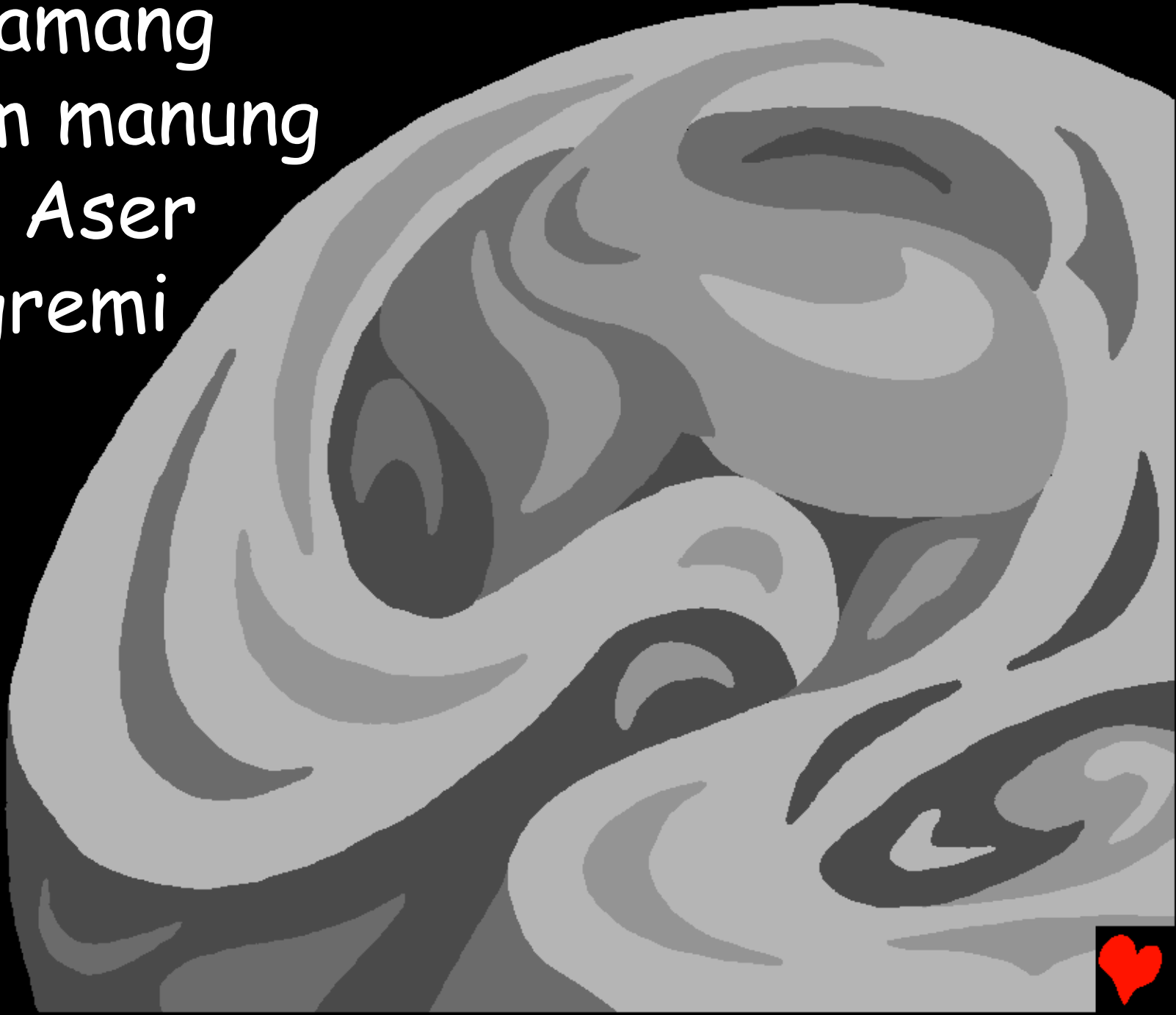
Tetenzük nung Tsüingremi  
anung aser alima  
pocketdaksü.



Aser alima kecha  
mekümteti  
aser  
tazüngla  
liasü.



Aser amang  
tsüyim manung  
liasü. Aser  
Tsüngremi  
ashi.



"Tesangwa  
lidakjang."



Aser tesangwa liasü. Tsüingremi  
amang nungi tesangwa lemdang aser  
Tsüingremi tesangwa dang Anogo ta  
aja, aser amang dang Aonung ta aja.



Aser aonung o anepdang naji anogo  
mezüngbuba liasü.





Tanabuba anogo nung, Tsüingremi  
tzü tom nung lungtendaktsü aser iba  
jagi tzü nung tzü lemsatsü. Anogo  
asemnü buba nung Tsüingremi ashi,

"ali takong adokang."  
Aser yamaji liasü.



Tsüngremi ashi, alimai rem  
o metsü atangba  
süngo-lio, ...



... tejang atangba süngdong tapu tapu  
shia süngjang atanger aji  
alima nung  
adokjang aser  
yamaji liasü.



Aser aonung o anepdang naji  
anogo tasembuba  
liasü.



Iba sülen Tsüngremi anü,  
ita, aser petinutem  
aika shinga-ia  
mezüngtettsüsa  
yanglu aser aonung  
o anepdang  
naji anogo  
pezububa  
liasü.



Taküm  
shirurutem  
yanglutsü  
Tsüngrem  
tebilemba  
liasü.



Anungji Pai ashi,  
Tzü nung taküm  
shiruru telok agi  
sünga liang aser  
ozütem ali temalen  
anüing tom nung  
yimzüang, aser  
Tsüingremi  
tzüyim shiruru  
tulutemji, ...

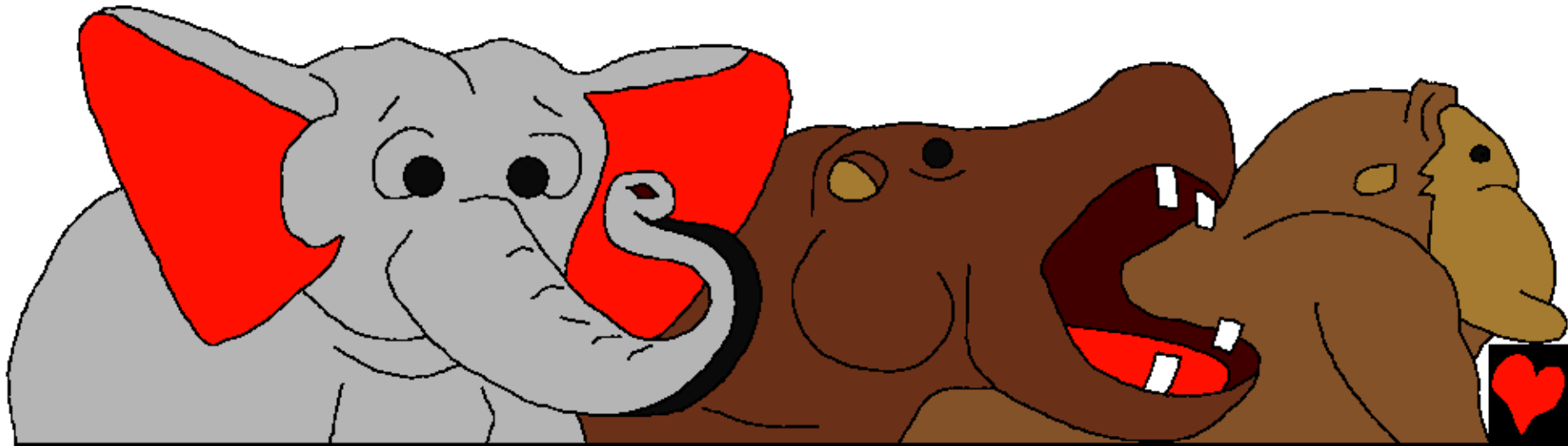


... aser arakzüba  
taküm shiruru  
ajak, kechi tzü  
nung nungzua liasü,  
tapu tapu aser  
tanshikang aketba  
ozü ajak tapu tapu  
pocketdaksü. Aser  
aonung o anepdang  
naji anogo pungobuba liasü.





Aser ano Tsüngremi jembi. Pai ashi,  
"Alima nung taküm shiruru ajak  
adokdakjang..." Aser yamaji alima  
nung shiruru tapu ajak, kiset  
shiruru, ...



... aser shiruru tila aser tulu ajak  
aser ali nung arazüba kechisarena  
ajak iba anogo nung Tsüngremi  
yanglu.

Aser aonung o anepdang naji anogo  
trokbuba liasü.



Trokbuba anogo nung Tsüngremi ano  
tongtipang mapa ka inyak. Alutem  
nung chiyongtsü liasü  
aser shiruru Pa  
tenzüktsü  
asoshi liasü.

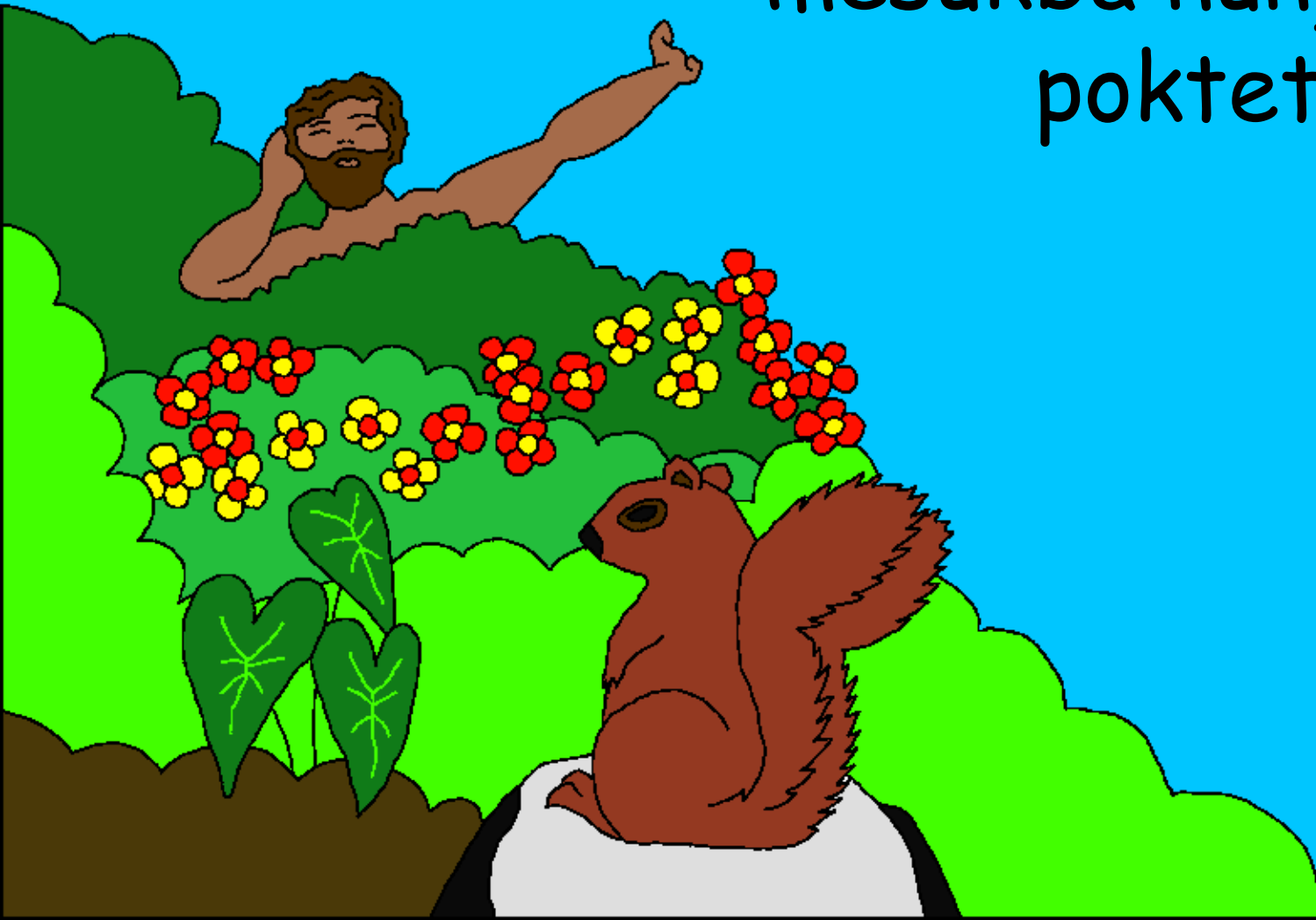


Tzüyim ango madak aser anüing ozü  
madak, aser kiset shiruru madak, ali  
nung ayazüba madak aser ajak

madak kibur asütsü,  
Tsüngremi ashi,  
"Asenoki nisung  
Asen ama, Asen  
mesükba nung  
yangludi."



Anungji Tsüngremi Pa ama nisung  
pocketdaksü; Tsüngrem  
mesükba nung Pai pa  
pocketdaksü.



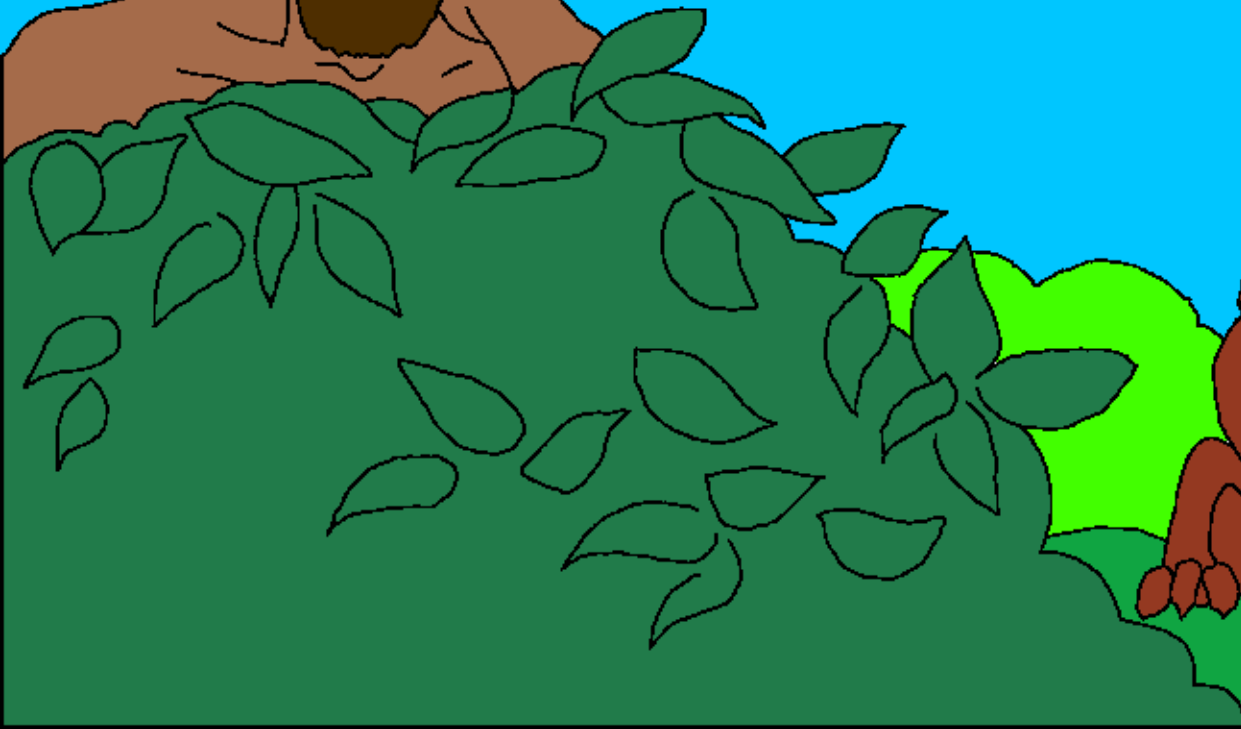
Tsüngremi  
Adam  
dang ashi,  
"Atsüki  
süngdong  
ajak nungi nai  
odang chitet.



Saka tajung  
o tamajung  
metetba  
süngdong  
nungi nai techi;  
kechiaser nai  
koba anogo nung  
iba nung jagi chitir  
na atangji asütsü."



Aser kibuba Tsüingremi  
ashi, "Nisung kija alitsü  
majung; ni pa asoshi  
teyarir tetemsü ka  
yangludi."





Kechiaser kibuba  
Tsüngremi arem shiruru  
ajak aser anüing ozü  
ajak yanglur Pai kechi  
tenungsa jadir ta nisung  
dang jagi anir aru; ...



... aser nisung jagi  
taküm shiruru shia  
dang kechi aja, aji pa  
tenüing akum, saka  
nisung asoshi teyarir  
tetemsü ka mangu.



Aser Tsüngremi sümanga mejangba  
Adam dak adokdaksü  
aser pa mejanga ao  
aser Tsüngremi pa  
tesaret ka akiteta  
iba jagi tetsür  
ka yanglu.



Iba tetsür, Tsüngremi yangluba,  
adam asoshi tetemsü  
teyarir liasü.



Anogo terokbuba nung  
Tsüingremi ajak yanglu. Iba  
sülen, tenetnü buba nung  
Tsüingremi teyangluba  
mapa ajak nungi Pai  
mungzük.



Aser Eden tsüki nung Adam  
aser pa kinungtsü Tsüngrem  
tashi anga tepela nung liasü.  
Tsüngrem parnok kibur,  
tagütsür aser metemer  
tajung liasü.



Kodang Tsüngremi Ajak Yanglu

Tsüngrem o nungi otsü ka, Laishiba,

yangi angutsü

Lipok 1-2

"Nü o aitba ajanga tesangwa agütsür."  
Tenüngsang Ken 119:130



Tatembang





Iba Laishiba otsüi asenok dang asen  
tesüngmangtsü Tsüngrem indang ashir, shibai  
asenok yanglu aser shibai Pa indang ne nem  
metetdaksüner.

Asenoki mapa tamajung inyakba tsüngremi  
meteta lir. Item mapa tamajungdang Pai  
temenen ta ajar. Temenen ta-a ji tasüba, saka  
Tsüngremi na oda meimnung Pai Pei ajaso chir,  
Yisu, na menen nungi alangzüksü asoshi kangki  
nung angenloktsü yok. Saka Yisu tasü nungi shia  
aru aser kotaki meyiba ao! Nai Yisu dak amanga  
ne menen tatok meshira Pai tai adoktsü, Pai  
magutsüi malitsü! Pai tanga ne den arua ne dak  
alitsü, aser na Pa den tatem maka alitsü.



Nai ya ochi-a ta amangra, Tsüngrem dang ya shiang. Temeim Yisu, ni na Tsüngrem chir ta amanger, aser na onok menen asoshi asü, aser na ano tanaben taküm lir. Yimlibelema kü takümi na aidang aser kü nem temenen tatok agüjang, aji ang la ni taküm tasen akatsü aser kenü anogo ni ne den arua tatem maka alitsü. Ni nü tashi angatsü aser na asoshi ne chir ka ama alitsü nai ni yariangma. Amen.

Anogoshia Laishiba zügang aser Tsüngrem den jembiang! Yohan 3:16

