

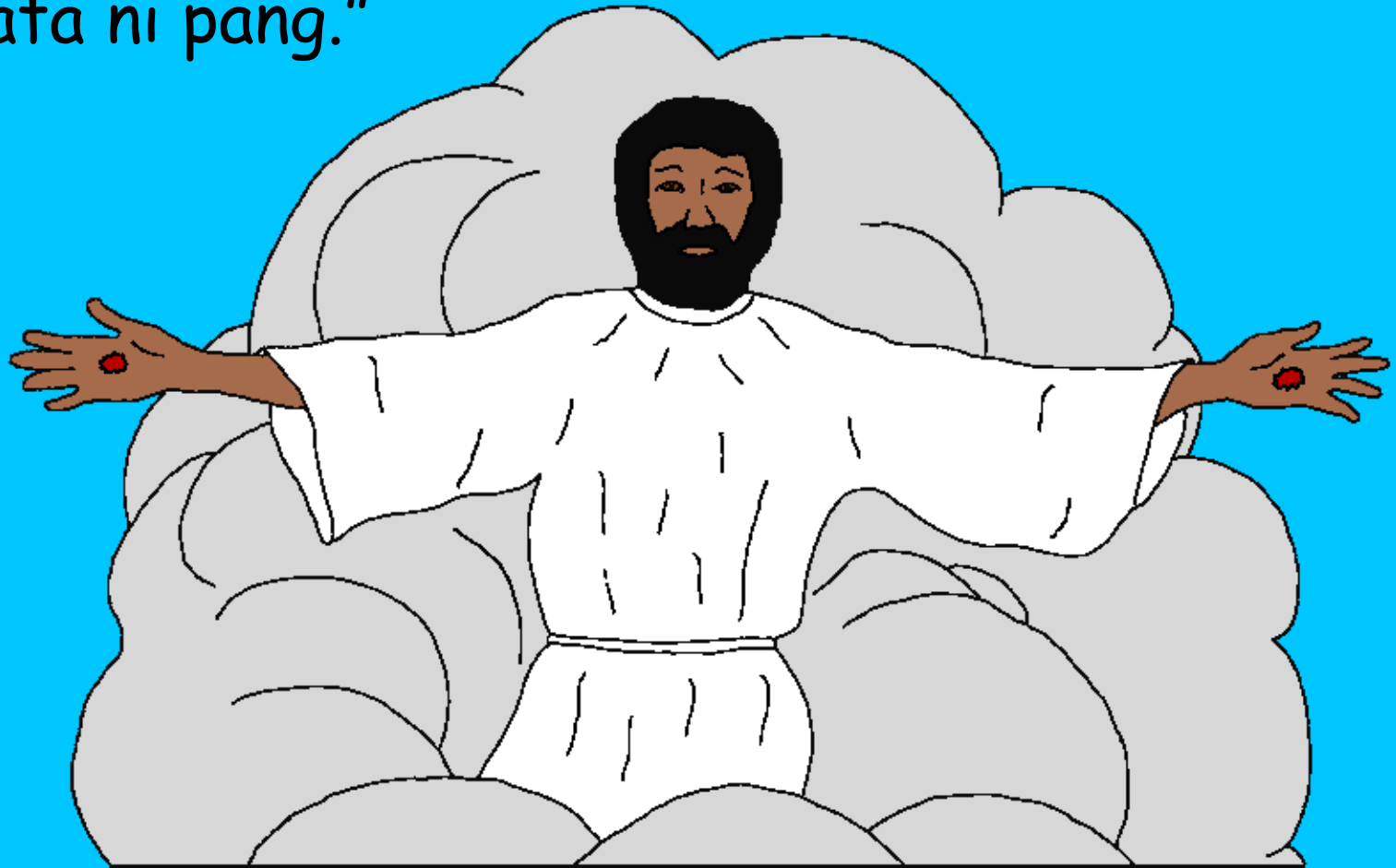
[www.BibleForChildren.org](http://www.BibleForChildren.org)



Yowan  
(Jon) 14



Motong la Yesu iwete pang di galiunu mulu nen, "Ai, lomu sakarungu be. Bong katara lomu le imede pang Maro, inbe katara lomu le imede pau lapau. Rumu ke Tamak ni, lono sokalanga alunu san. Le nga amugu a alo nga, ngan bet lo akarata ni pang."



"Ngan yo bet betanga i moolmool tiap nga, ngan Matin nga le awete nen pang tiap. Kumata le bet alo akarata ni pang le imot nga, ngan ole amulu a asi bet si akau ang, a bet nen ngan ang lapau ayang talo le lo tanepe ye ni yo bet anepe ye i Ngan ang nga lomu galanga ye dada ke malala yo bet alo pang ye i."



Au Yowan, au i emu atu yo atara lok medana pang Yesu i. Inbe ayang tagaua ye di tooltool yo Maro bet matan kala di nga. Nen le

urata moonoo pompombe  
pang yidi ye yo tatoo



Yesu nga, bong  
idi nga takodo le  
tutube, inbe  
tasolo urata  
moonoo tina.

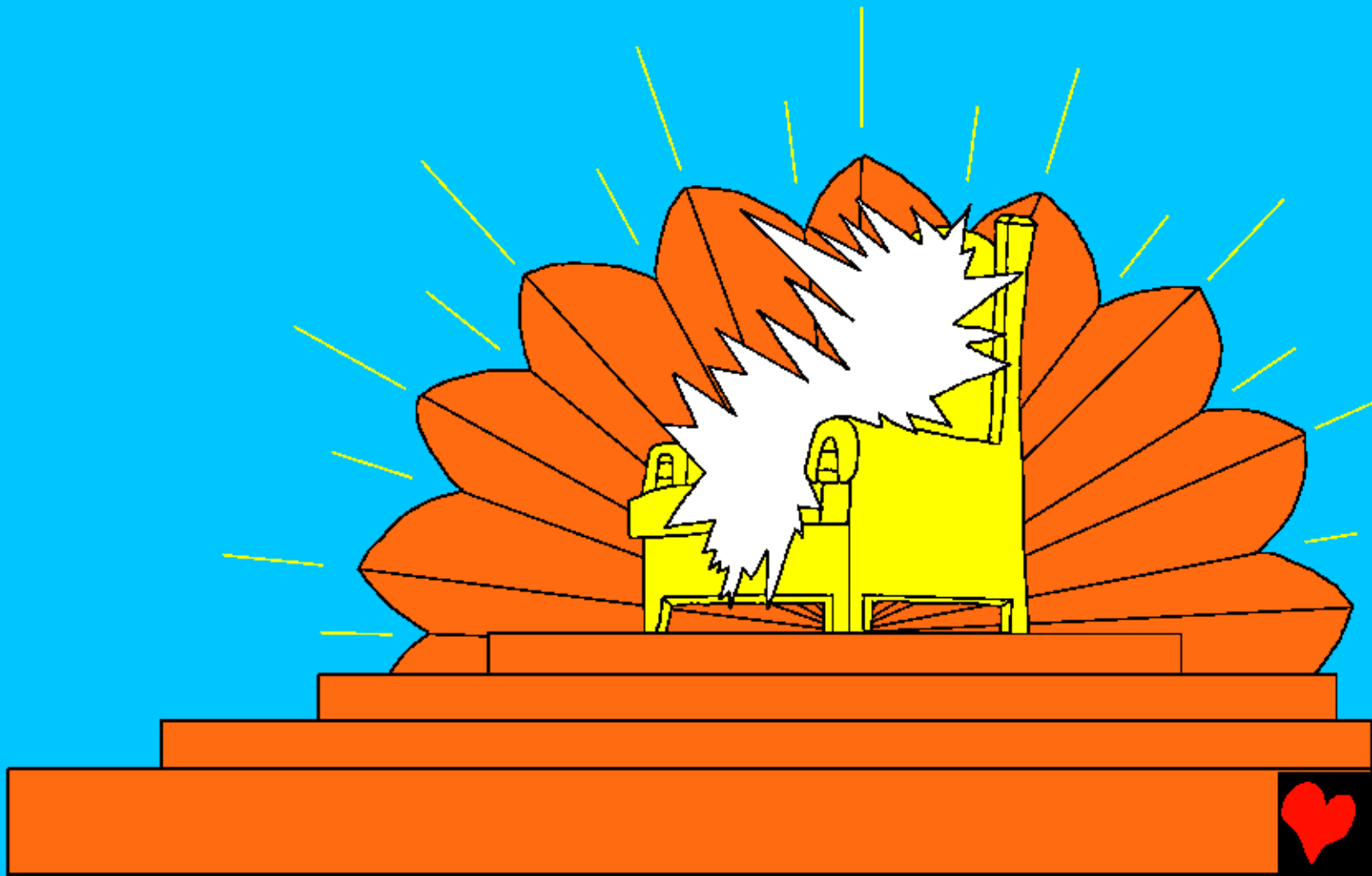


Ngan au i ye yo tingangau a le si anepe ye motmot  
yo ene Patmos in nga, ngan yesoo aparama  
betanga ke Maro le imede, inbe

awetewete bingi dook mata  
ke Yesu pang di tooltool.



Motong la pattu leu be Maro Amunu Silene ipaponau a ikau au a amlo. Le nga bet matak nen, ngan akamata kakawa ke burungu ke tool kuto mai yo matan kala di tooltool le imot i, in ikenen, inbe tool atu iwurur pono.



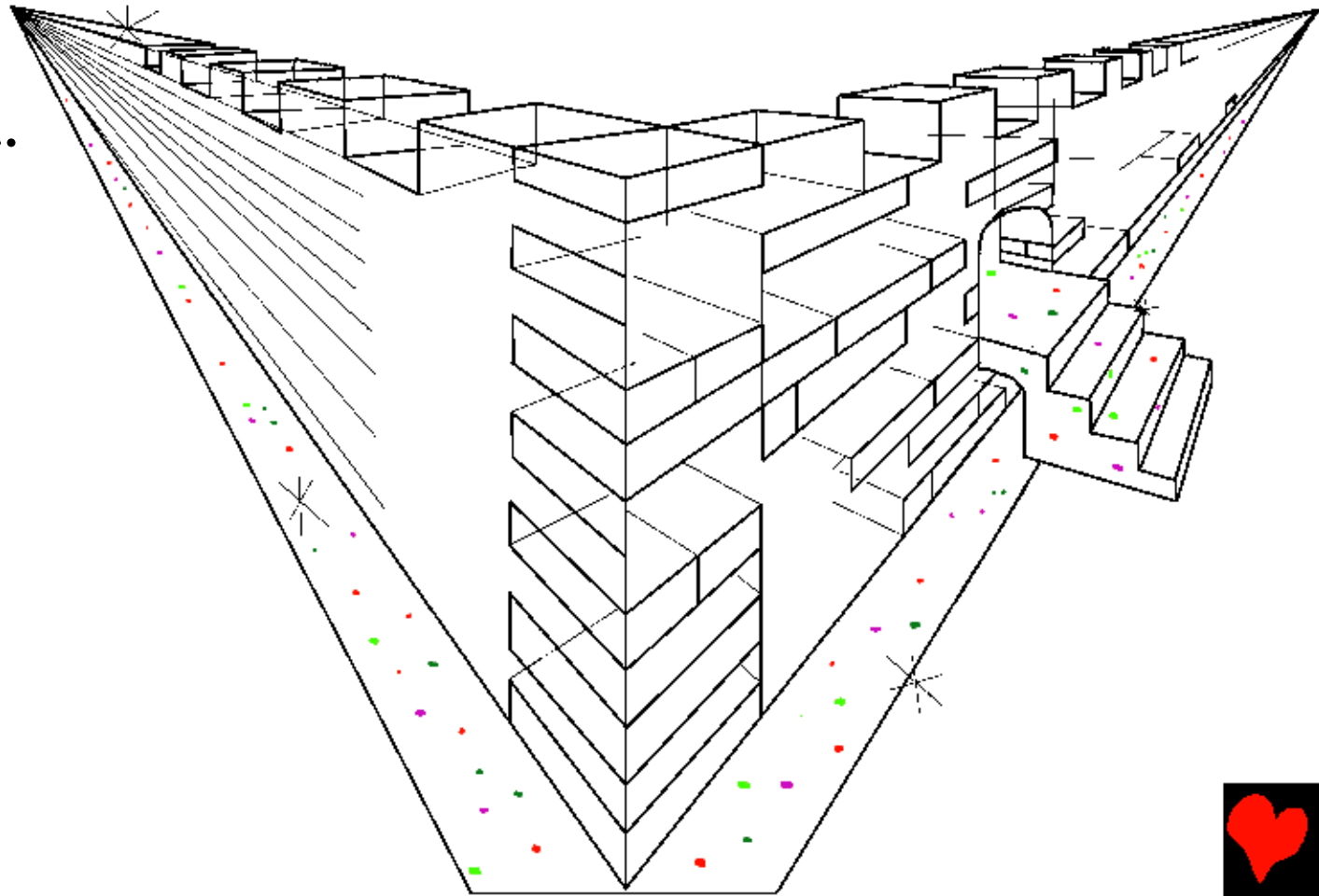
Ngan tiwou nen a imot, motong la alongo  
di so matana matana yo Maro itar di  
a tinepe ye malala ki, inbe tinepe  
tana pono le tana lono, inbe  
tinepe tiek pono le tiek lono  
nga, ngan di le imot  
tiwou nen, ...



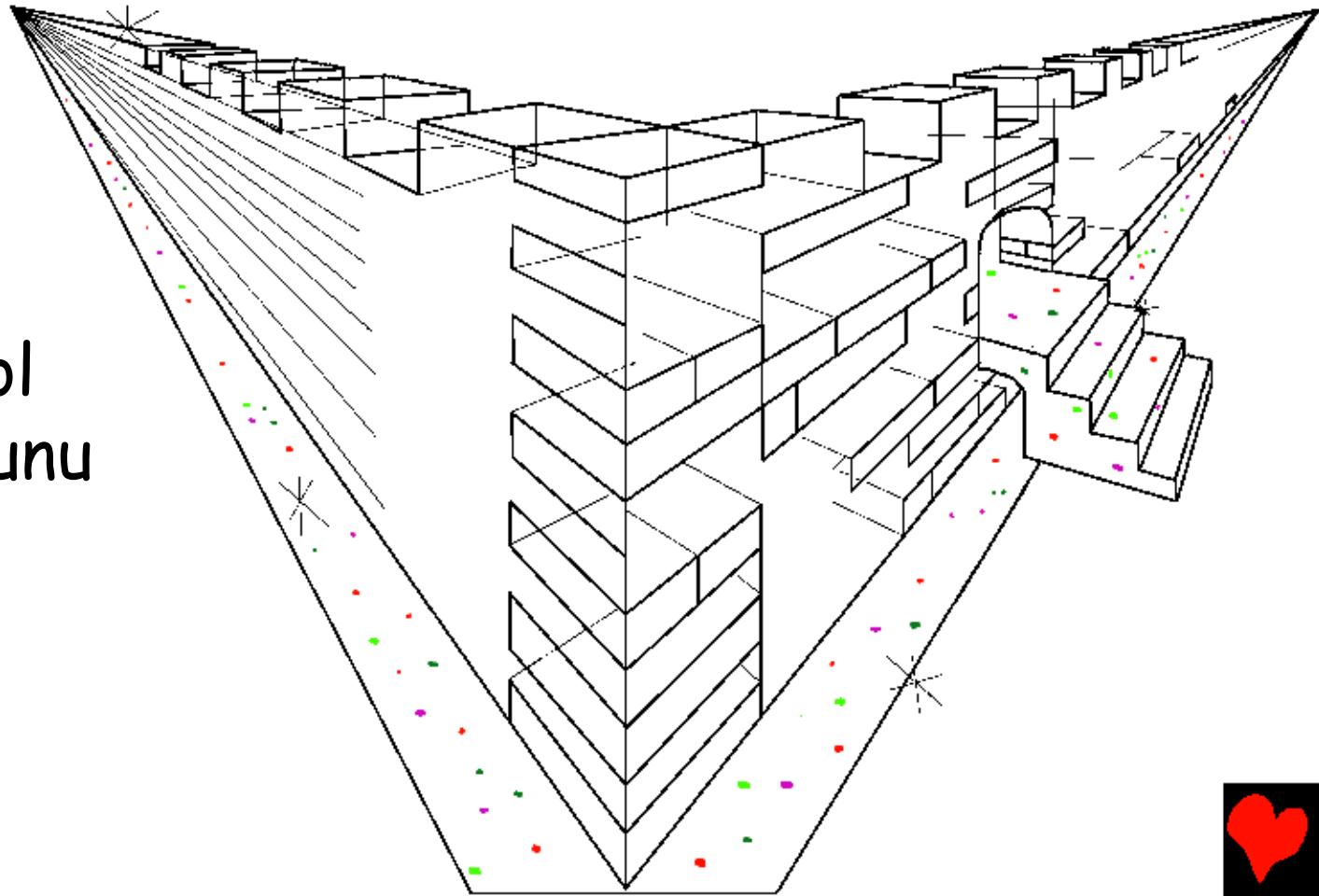
... "Ong tool yo kuwur ye kakawa ke tool kuto mai  
yo matan kala tana mai i le imot i, in kuye Sipsip  
Natunu, ngan angru ngan gurana  
kiang mai san le ke bet amraua  
pang a amyitmak emu, inbe amyei  
emu le ilo ete ke bet di tooltool  
tikamatang ngan  
tipayitang ye  
a ikenen nen  
le taukan  
motingi!"



Inbe akamata malala paunu yo Maro ipootoo panga ye taunu i, in pombe ye malala ki a isi. Ngan malala mai tani in ene la Yerusalem Paunu i, inbe tisorosore le dook mata dawa ben garup isorosoro le dook mata a inam bet iyooloo nintooroo nga.



Inbe ye kakawa ke burungu ke tool kuto mai tani, in alongo tool atu kalngana Koonoo le mai nen, "Kapalongo, ngan ni yo dookoot nga bet Maro inepe ye i, in iken ye di tooltool. Le moolmool, ye in ole inepe kataunu ye di. Nen le di tooltool tina ngan ole tiye tinepe dawa ben di tooltool ki, inbe ye taunu ole iyei Maro kidi a inepe ye di lapau."



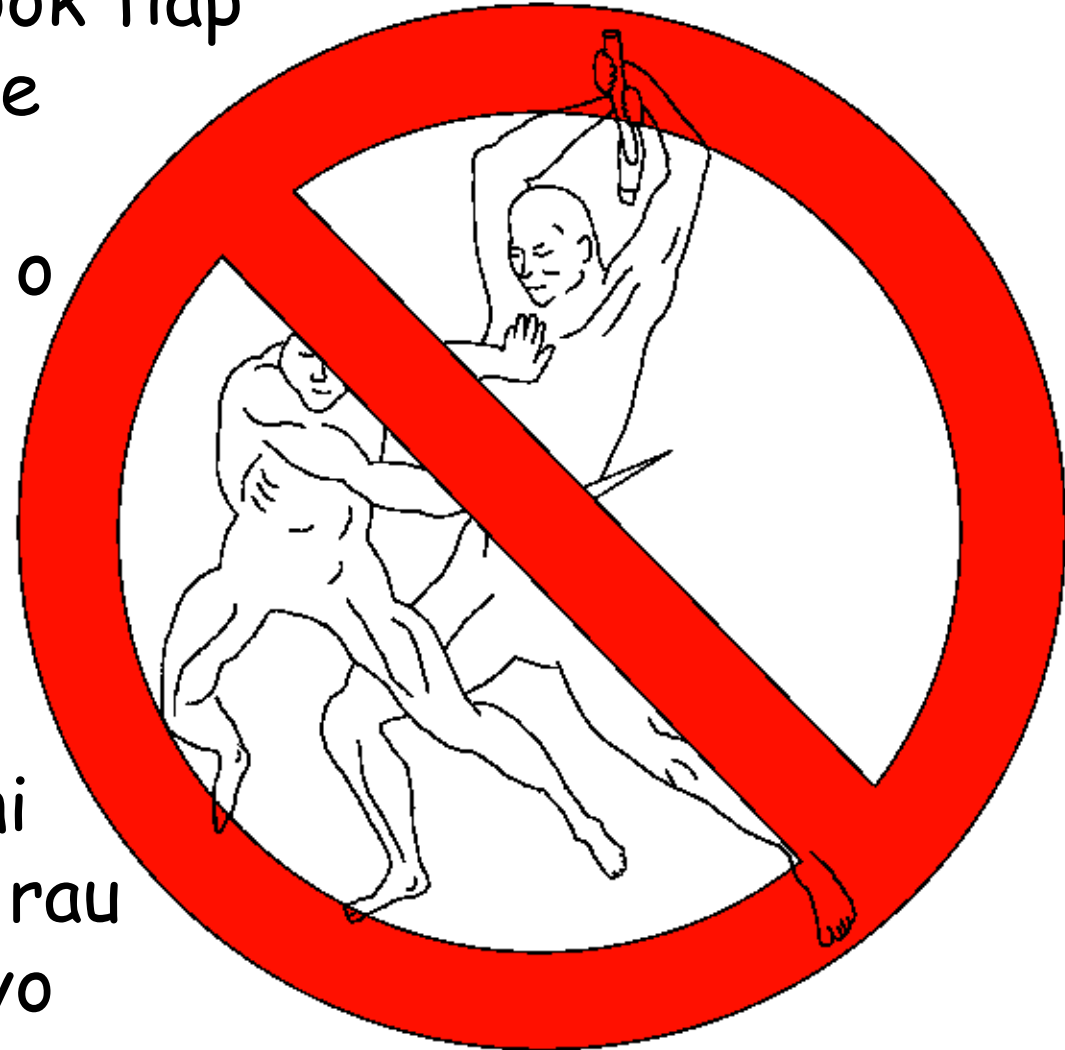
Ngan akamata so tina ngan a imot, motong la bangabangana ke Maro tani in ipitnaia ran somai atu pau. Bong ran tani in ran ke nepongo dook mata yo taukan motingi i, inbe igalanga le igalanga san dawa ben pat yo ene kiristol i. Inbe ran tani in ipas ye kakawa ke burungu ke Maro iye Sipsip Natunu ngan parmana a irar a idu.



Inbe malala mai tani in ke yo isini kemai inbe taudu  
yo isini bong nga, ngan taukadi urata, yesoo Maro  
lulngana la ilolo a ilangaraia ni i, inbe Sipsip Natunu  
in la sul ke malala tani in.



Bong so sa yo giri leu nga, ngan ke bet ilo koongoo lono ke malala tani, in tiap. Inbe tool sa bet iyei dada dook tiap yo ke bet moomoodoo ye nga, too iwete betanga ngan illung ye nga, ngan o ke bet ilo koongoo lono tiap lapau. Bong di tooltool yo tiwodo edi ilo ye rau ke Sipsip Natunu nga, ngan di leu la bet tilo ye malala tani in nga. Ngan rau tani in rau ke nepongo dook mata yo taukan motingi i.



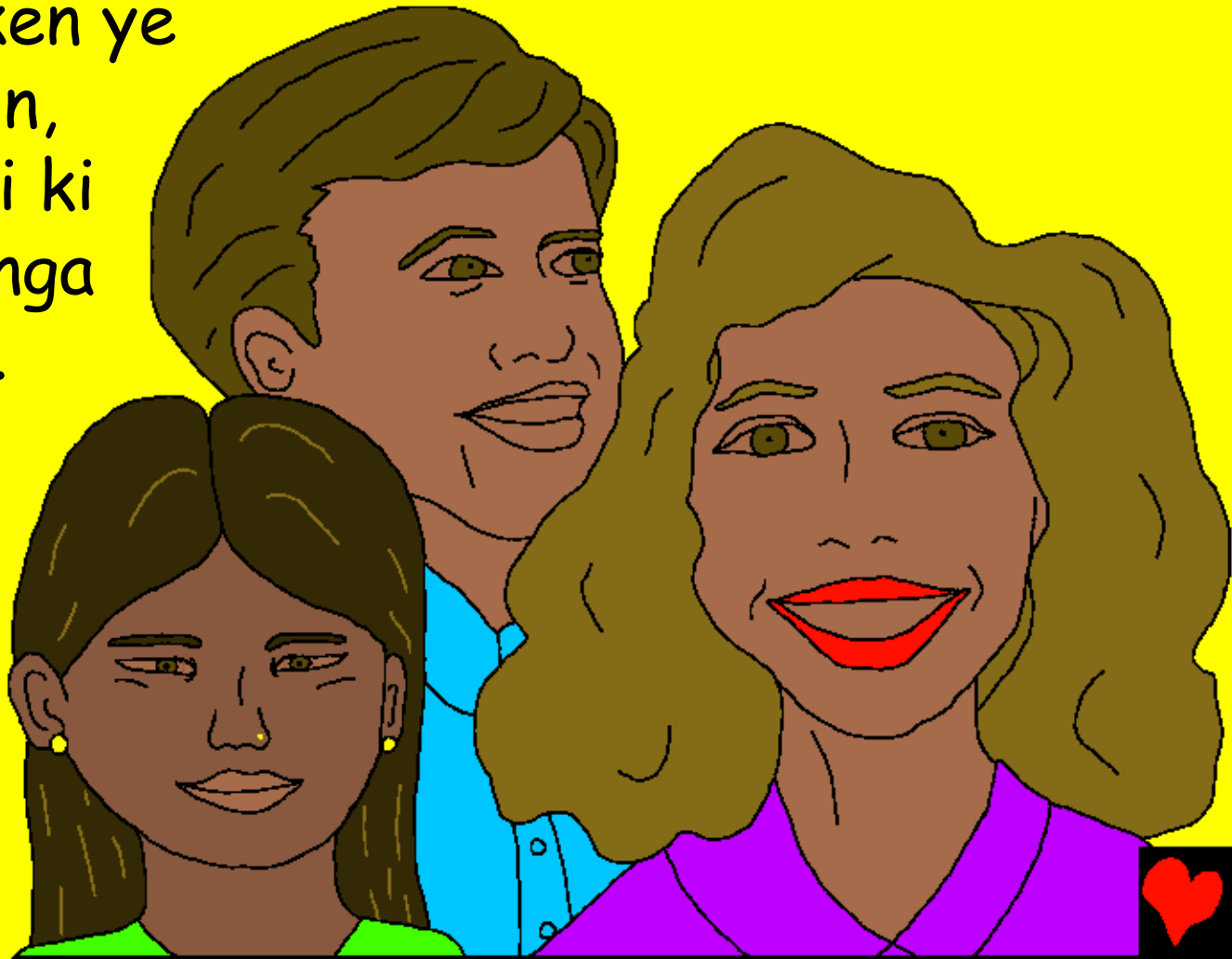
“Inbe ole imus matadi surunu le imot a ikoo ye matadi. Inbe di tooltool tina o ke bet timmata mulu tiap, inbe lodi madoko a titang mulu tiap, inbe o ke bet tiyetai toko masngana sa mulu tiap lapau, yesoo dada yo ke mugu nga, ngan ilene a imot oo.”



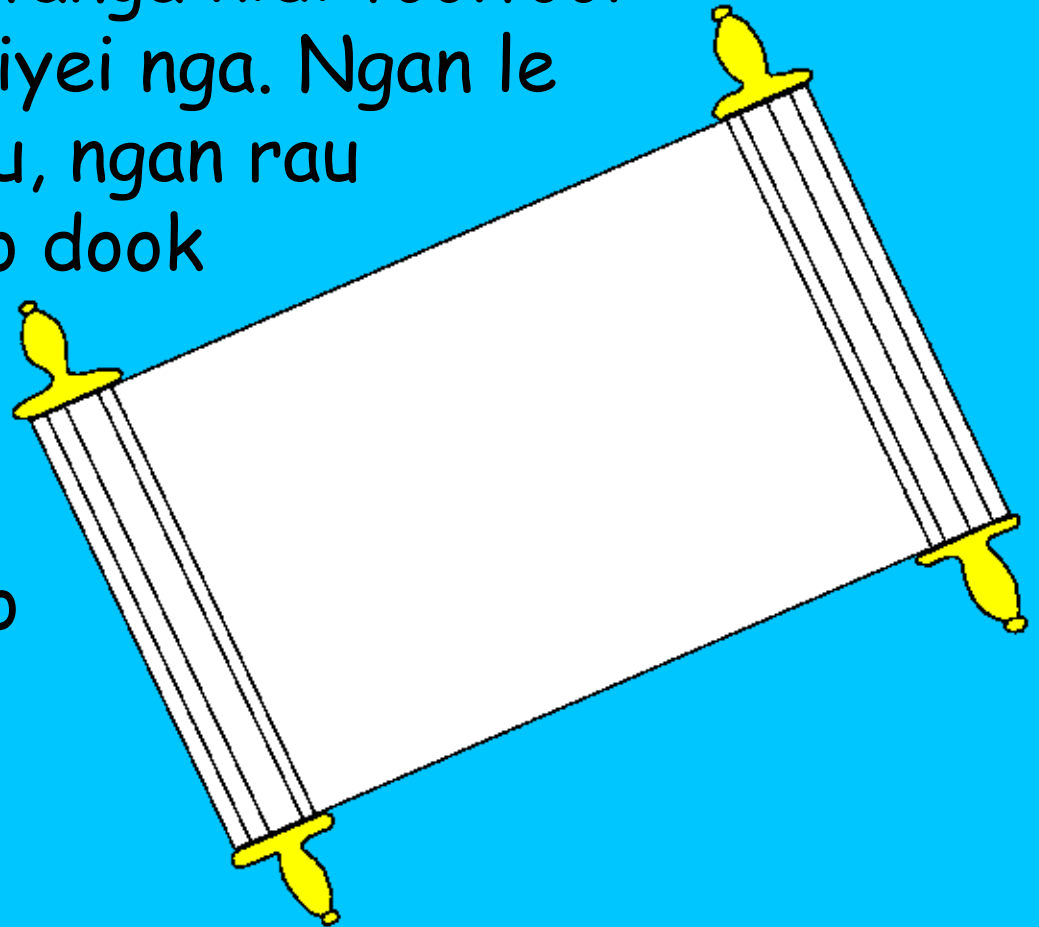
Ngan nen le betanga medana yo Maro ipamede mukot  
a iwete bet ole iyemenai di tooltool yo tiyei dada  
dook tiap ke sennene i, in imot oo. Inbe kakawa ke  
burungu ke Maro iye Sipsip

Natunu la bet iken ye  
malala mai tani in,  
inbe di kapraingi ki  
la bet tisung panga  
ye ni tani in nga.

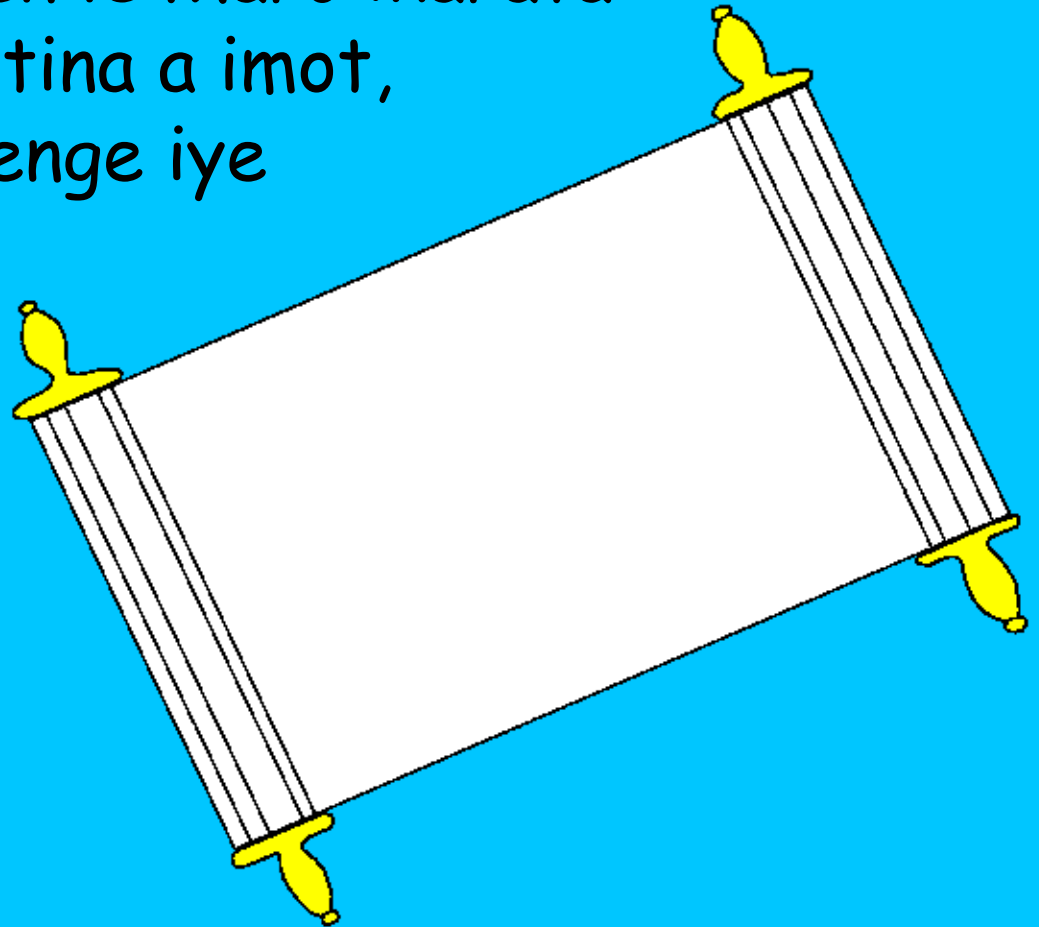
Ngan nen le ole  
tikamata  
matana, inbe  
ye in ole iwodo  
ene ilo ye  
damodi.



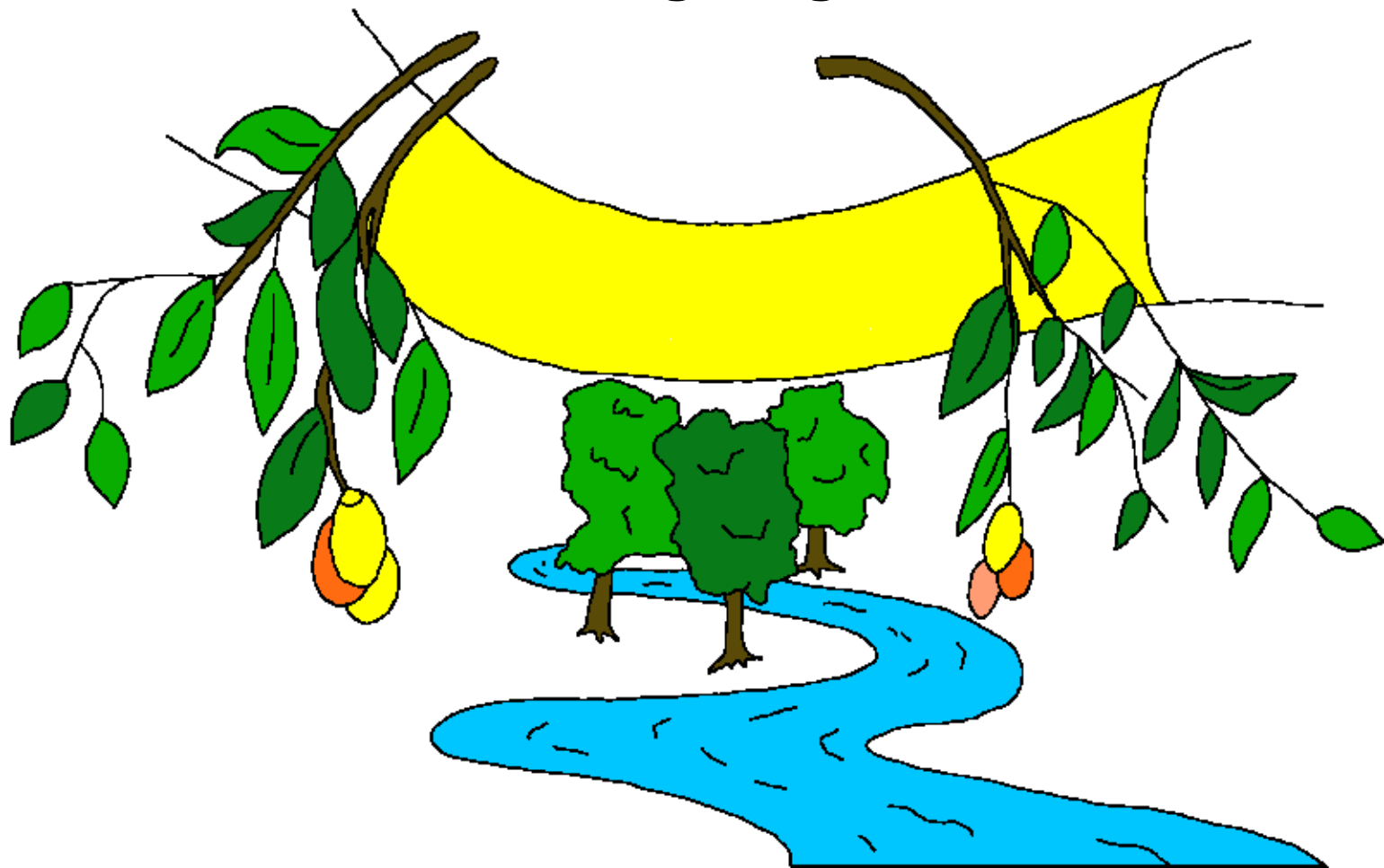
Inbe akamata di tooltool yo timmata koot nga, ngan di tooltool yo edi maimai nga le tipa ye di tooltool yo edi maimai tiap nga, ngan tikododo dama ke kakawa ke burungu tani. Inbe di bangabangana ke Maro tipakaka rau a bet tikarata betanga kidi tooltool tina ye dada kidi yo tiyei nga. Ngan le tipakaka rau san lapau, ngan rau tani in rau ke nepongo dook mata yo taukan motingi i. Inbe ye rau tani in di tooltool yo bet tikaua nepongo dook mata yo taukan motingi i, ngan di leu la edi iken ye nga.



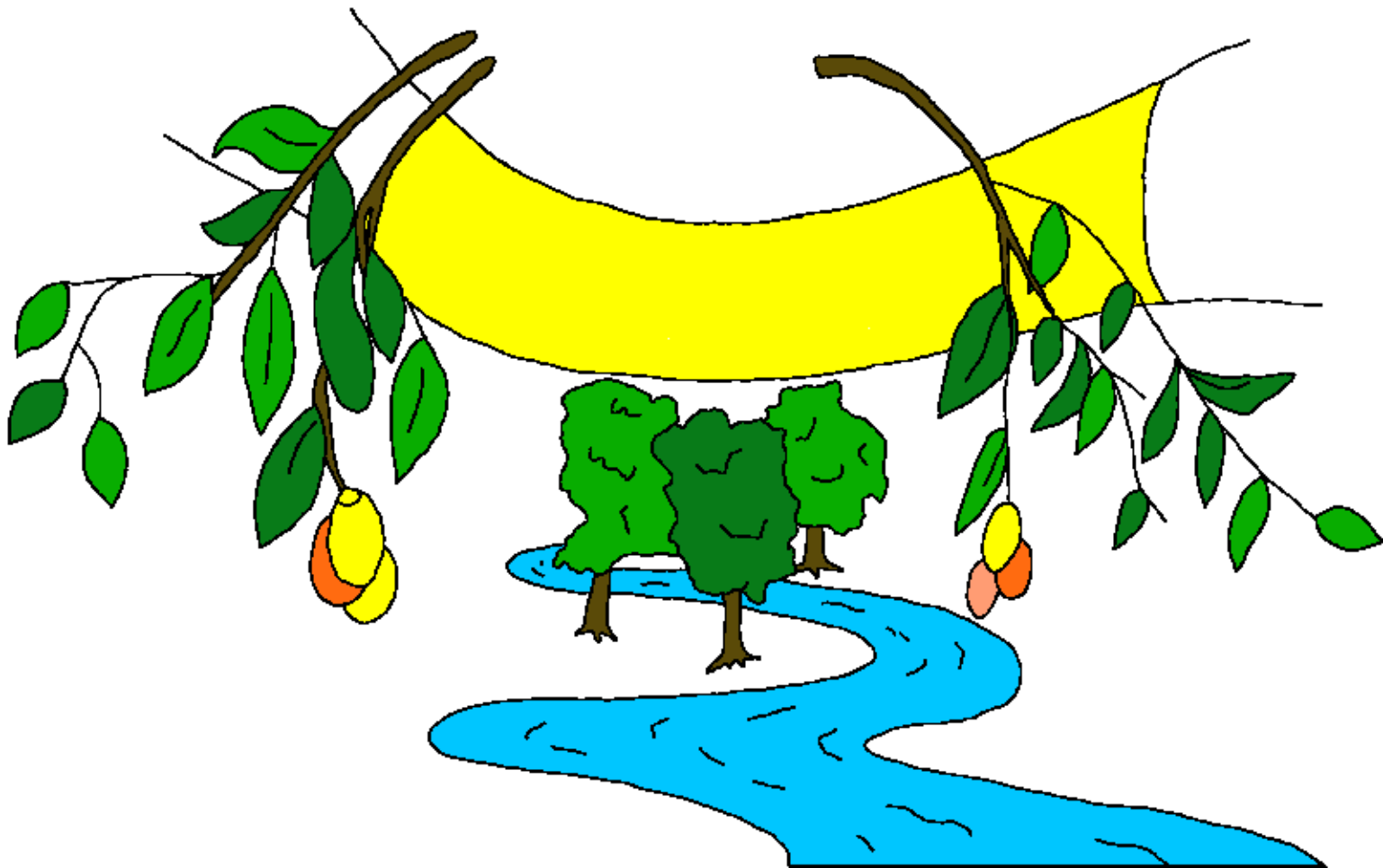
Ngan nen le Maro ikap rau tina a ikarata betanga ke di tooltool tina nga, ngan le lo ige betanga kidi yo tiwodo a iken ye rau tina ngan. Inbe gomo somai tani yo ei ikanen ye i, in matenge san yo ipa mur ye matenge ke tana i. Nen le Maro ikarata betanga kidi tooltool tina a imot, motong la ikatte matenge iye malala ke matenge a yeru tidu ye gomo somai tani in lapau.



Ngan Yesu iwete nen a imot, motong la Maro Amunu  
Silene iye garup yo bet ikere in tiwete nen, "Kuman!"  
Inbe tooltool bet ilongo betanga nga, ngan ole iwete  
nen lapau, "Kuman!" Nen le sei tool bet  
moraku nga, ngan iman.



Inbe sei tool lono bet le iyin ran nga, ngan iman man  
iyini ran ke nepongo dook mata yo taukan motingi i.  
Ngan ran tani in Maro ole ikap soroki panga  
ye lo ponana ki.



Maro lono pang di  
tooltool ke tana i mai san, ngan la le  
iraia Natunu tani yo ataleu in pang di  
nga, a bet nen ngan di sima tooltool yo  
titara lodi medana panga nga, ngan  
bet tilledi be, bong tikaua  
nepongo dook mata yo  
taukan motingi i.



### Rom (Rom) 3:23

Yesoo, di tooltool le imot ngan tiyei dada dook tiap ke sennene. Inbe di le imot tikapsap ye toongoo dada moolmool yo ke Maro nga, ngan la le tinepe manga mooloo ye Maro lulngana yo mai san i.

### Rom (Rom) 6:23

Ngan nanga, urata kootoonoo yo ke sennene, in matenge, bong so yo bet Maro ikauu sorok paidi ye lo ponana ki i, in nepongo dook mata yo taukan motingi i. Le moolmool, Maro ole ikaua nepongo paunu yo ipa ye Tool Mai kiidi Yesu Kirisi i, in paidi, yesoo idi nga taye tagauagaua.

### Ibru (Hibru) 9:27

Ngan idi tooltool le imot nga, ngan ole tammata pattu leu, lo ngan bet pang dama ni ngan Maro ole ikarata betanga kiidi.



## Epeses (Efesus) 2:8,9

Le Maro ikau ang a ipamulang ye so dook tiap yo bet igarungang in nga, ngan ye lono yo pang mai san a bet iyei dada dook mata yo nen ngan pang nga. Ngan ang tapmu kayeie urata sa dook mata ngan la le Maro ikau ang a bet ipamulang ye, ngan tiap, bong in ben lo ponana ki pang. Ye in iyei nen, yesoo ye yo katara lomu medana pang Kirisi nga. Le moolmool, ang ngan kayeie urata sa ngan la le ikau ang a ipamulang ye, ngan tiap. Ngan nen le ke bet tool sa koon payiti a iwete bet ye in dada ki dook mata, ngan la le Maro ikau a ipamule ye, ngan tiap.

## Rom (Rom) 10:9,10

Ngan betanga tina yo amwetewete pang di tooltool ye in nait; kumata bet ong in kuwete mallangana la di tooltool matadi bet Yesu in Tool Mai, inbe kutara lom medana bet Maro ipamaditi ye ni kidi matenge nga, ngan Maro ole ikau ong a ipamulong ye so dook tiap yo bet igarungong i.



Ngan nen, yesoo kumata le tool itara lono medana bet Kirisi imata motong Maro ipamaditi nga, ngan Maro ole iweta ye tool noonoonoo. Inbe kumata bet iwete mallangana la di tooltool matadi bet Yesu in Tool Mai nga, ngan ye in Maro ole ikauu a ipamule ye so dook tiap yo bet igarungu i.

Yowan (Jon) 3:16,17

Maro lono pang di tooltool ke tana i mai san, ngan la le iraiia Natunu tani yo ataleu in pang di nga, a bet nen ngan di sima tooltool yo titara lodi medana panga nga, ngan bet tilledi be, bong tikaua nepongo dook mata yo taukan motingi i. Yesoo, Maro iwanga Natunu a isi ye tana i nga, ngan bet si ipapos di tooltool ye urata dook tiap kidi yo tiyei nga, a bet nen ngan iyemenai di ye, ngan tiap. Bong iwanga a isi nga bet si ikap di tooltool le imot a ipamulu di ye so dook tiap yo bet igarung di i.



## 1 Yowan (Jon) 5:11-13

Inbe betanga tina yo Maro iwete paidi, ngan nanga: Maro in ikaua nepongo dook mata yo taukan motingi in paidi, inbe nepongo dook mata tani in ipa ye Natunu.

Nen le sei tool bet ikaua Natunu ngan ikaua nepongo dook mata yo taukan motingi i. Bong sei tool bet ikaua Maro Natunu tiap nga, ngan o ke bet ikaua nepongo dook mata tani in tiap lapau. Au i awodo betanga nga pang ang di tooltool yo katara lomu medana pang Maro Natunu nga, a bet nen ngan lomu galanga bet ang ngan kakaua nepongo dook mata yo taukan motingi i.



Yowan (Jon) 14; 2 Korin 5; Paposingi Betanga  
(Kamapim Tok Hait). 4, 21, 22

Storyline by: Edward D. Hughes

Illustrated by: Lazarus  
and Alastair Paterson

Adapted by: Sarah S.

Arop-Lokep Bible (apr) © 2023 Wycliffe Bible  
Translators, Inc. All rights reserved.

<https://live.bible.is/bible/APRWBT/MAT/1>

©2024 Bible for Children, Inc.

[www.M1914.org](http://www.M1914.org)

[www.bibleforchildren.org](http://www.bibleforchildren.org)

