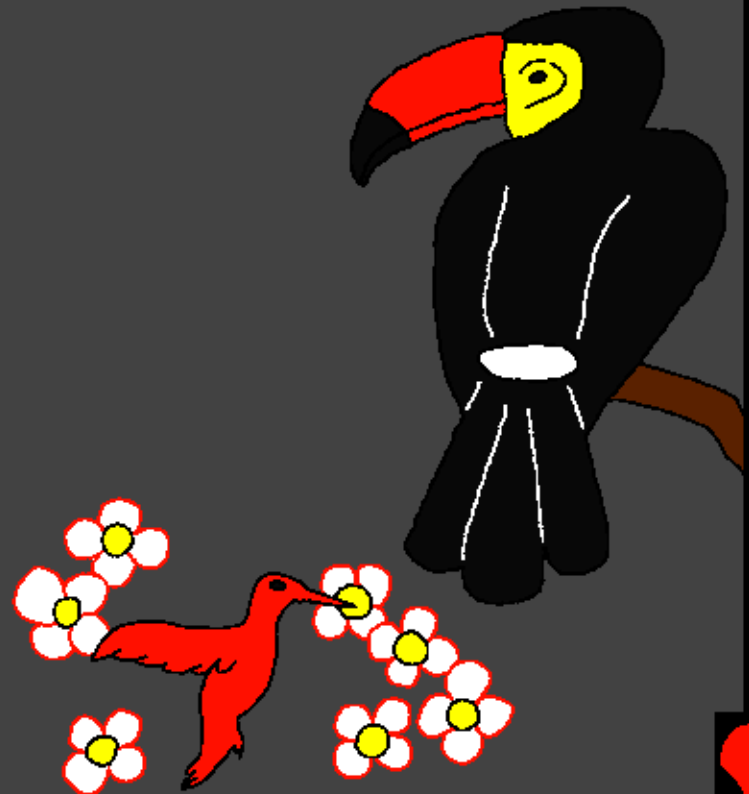


Gnamien flouaa bakanliè
ô wô kè

Gnamien yoli
kloua tou



Yè klè: Edward Hughes

Klè: Byron Unger; Lazarus
Alastair Paterson

Mô yè: Bob Davies; Tammy S.

Mô katchi: www.christian-translation.com

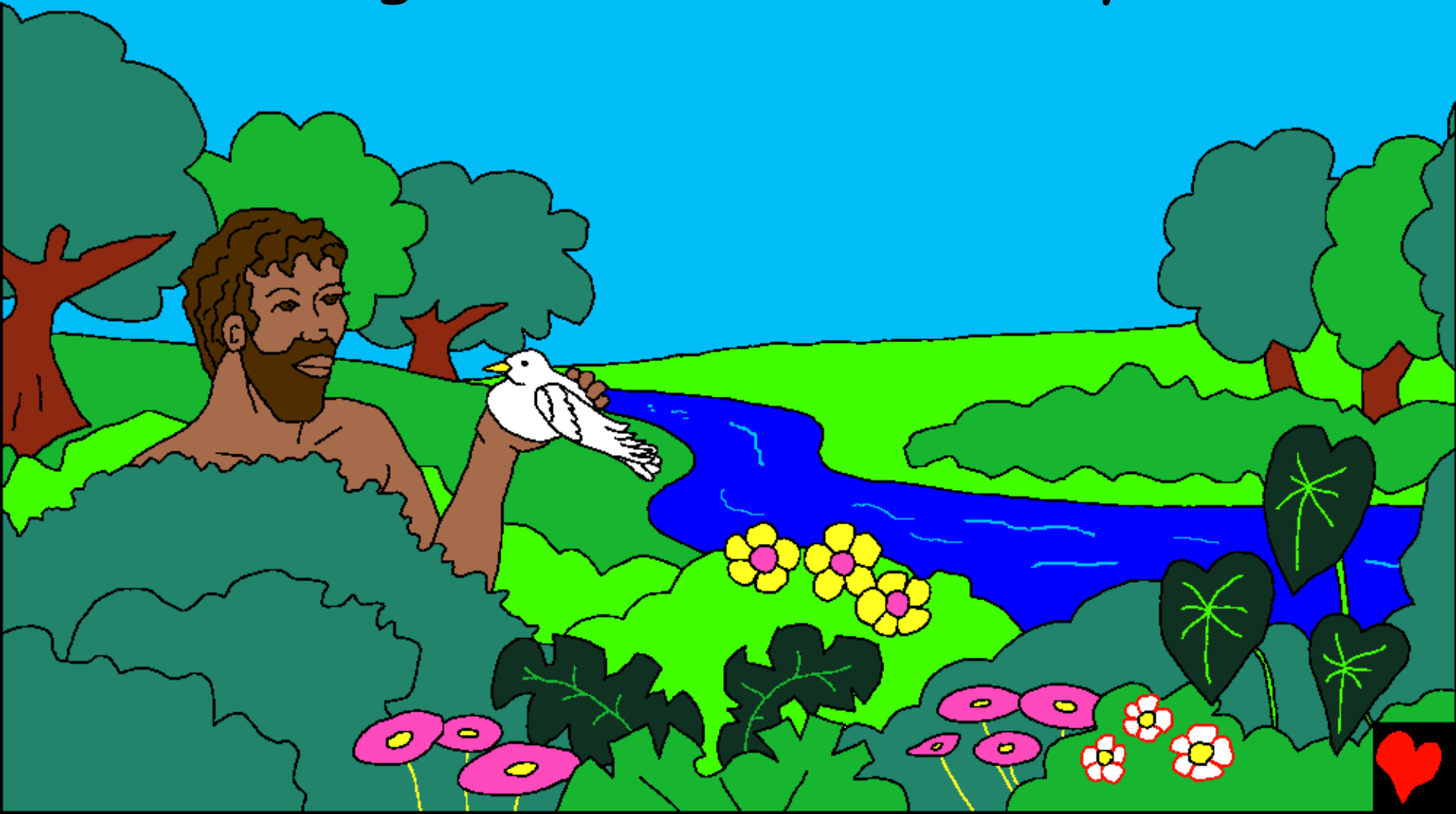
Mô yè: Bible for Children
www.M1914.org

©2021 Bible for Children, Inc.

Licenci: En mou kloua klè Sran n'dê, en mou yo man en gate.



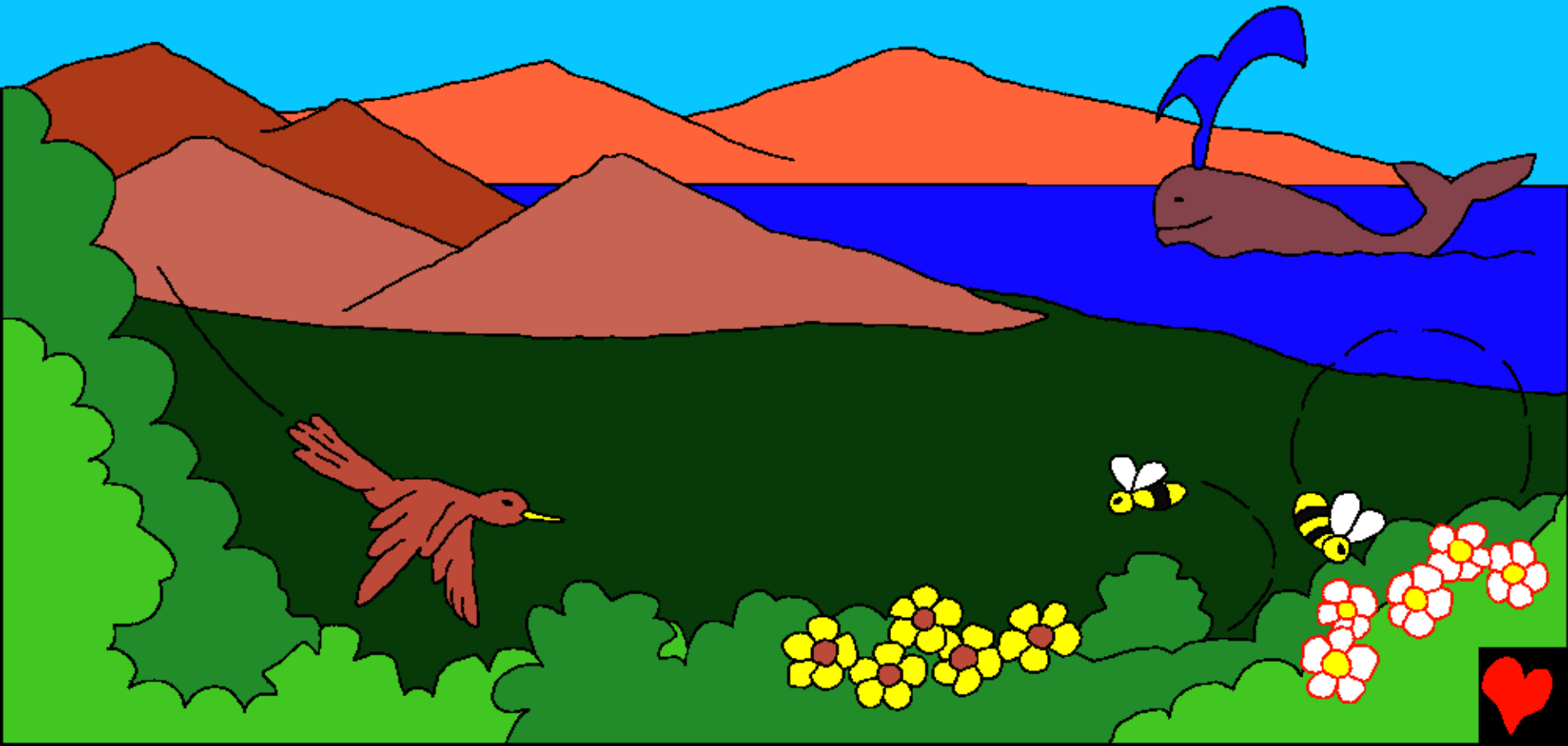
Wan yô bolyô? Gnamien flouaa, gnamien
flouaa, kan klé mi bé bôli sran blé sè. Or
tchèlikan; gnamien boli or tonlin y douman.



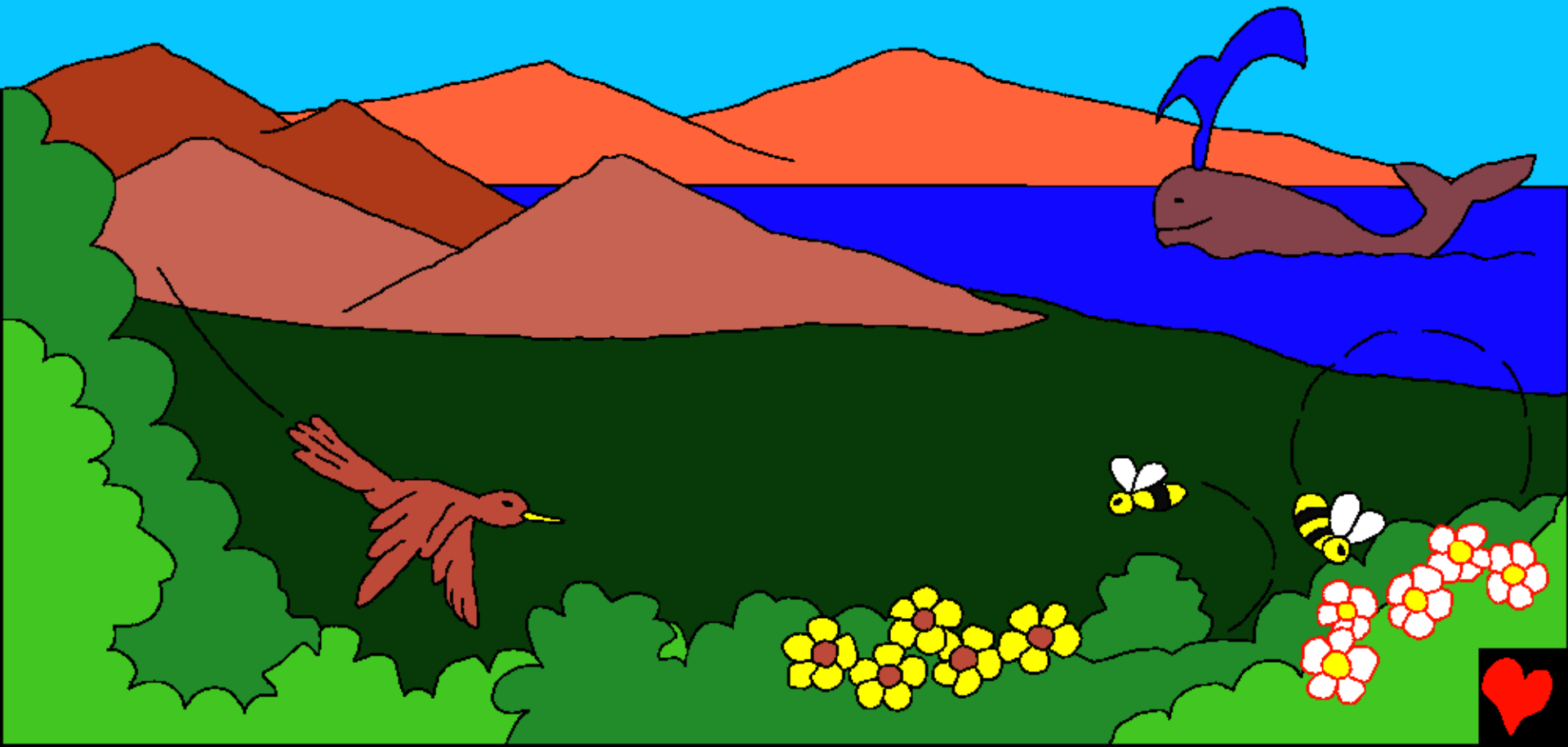
Gnamien bôli Adam or ni n'dô tiè.
Gnamien fali wawê fa men ni Adam,
yô tingué lui. Or fité li n'dré klanman
nou yô flè li Eden.



Kan gnamien ni aboman Adam, or bôli min
kun klanman or ni nu ningué kpakpa.
Kungou, gnamien boli lika or ni zoué or ni
dré fani fani or ni Waka n'drin din, ...



... or ni norman sanhou sanhou, or ni
wlè, djué dan, or ni bouké n'dron wa.
Gnamien bôli ningué n'gba.



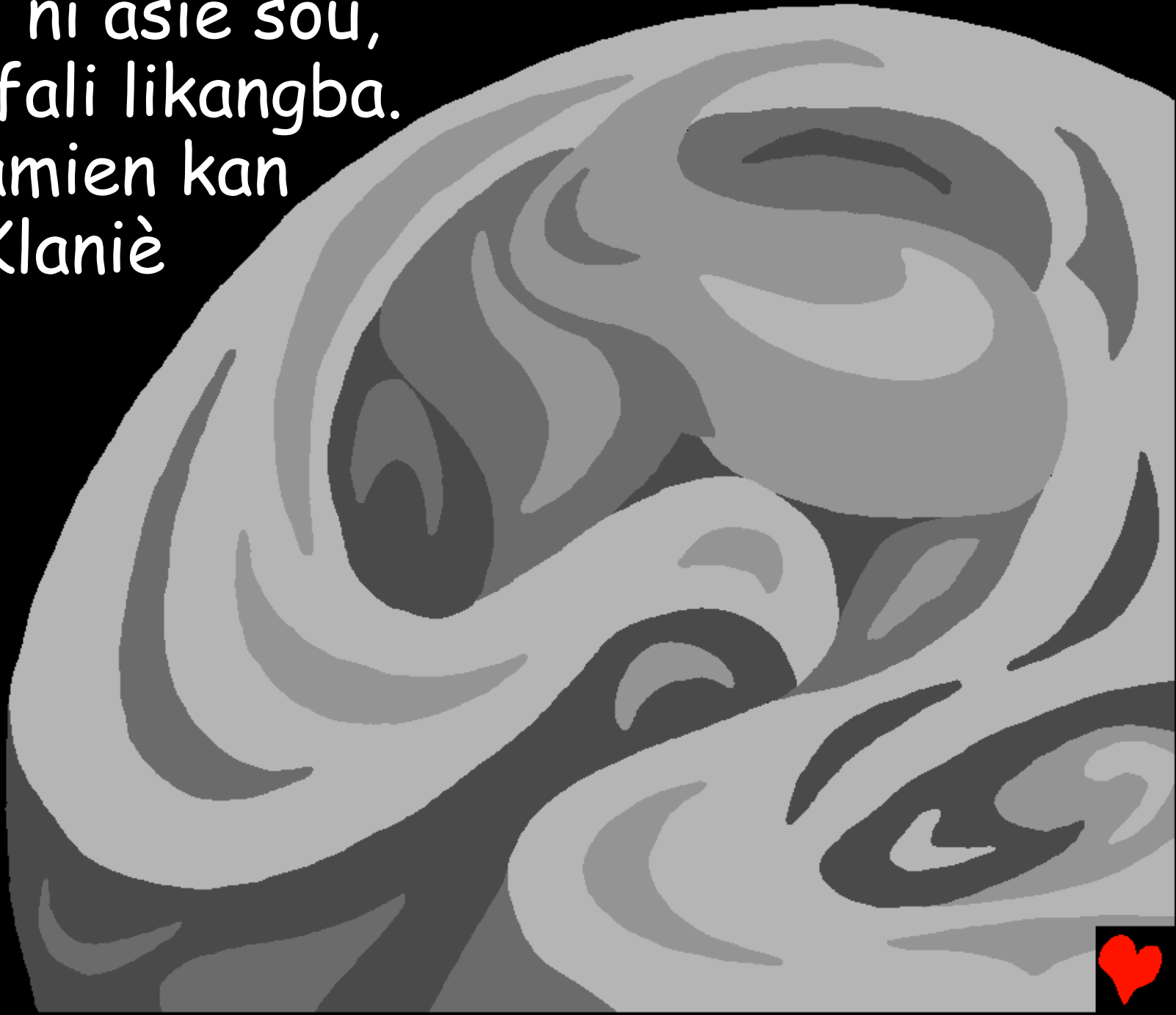
Ké bê bôli bo, kan gnamien
nen boman liké fi, liké fi
ni men lè san gnamien,
Sran fi, lika fi ningué
fi. Liké fi. Klaniè
noumanlè lika
blé noumanlè.
N'glo ni asiè
noumanlè. Anouman
noumanlè éné noumanlè.
Gnamien yoli.



Kè bê bomè, gnamien
bôli n'glo ya siè.



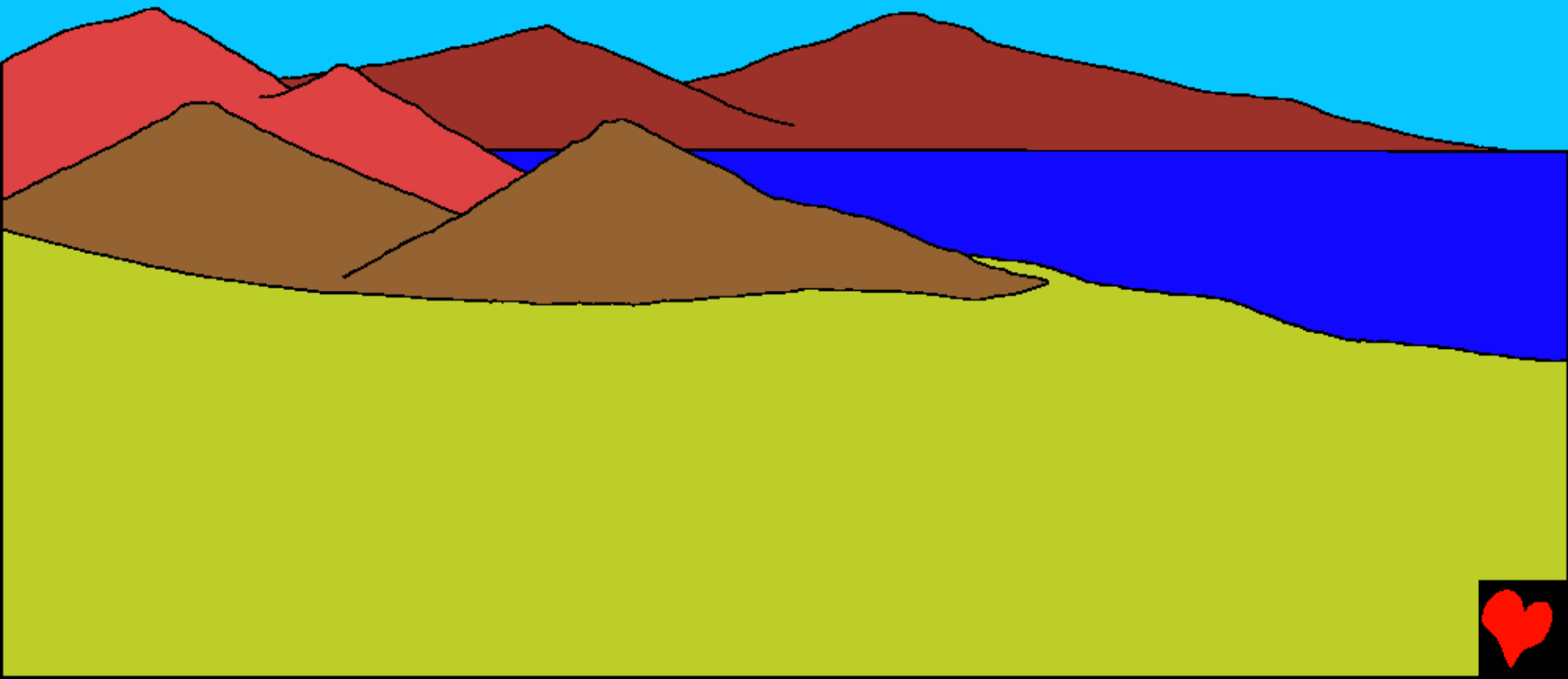
Liké fi ni asiè sou,
awosi fali likangba.
Yè gnamien kan
nion "Klaniè
bla".



Yè klaniè blaliô, yè gnamien flè klaniè kè
englè mi nou yé awosi yé blé nion. Or flè
norsoi. Yè englè mou ni norsoi yè li
likungba.



Mor or to sou tchin ba n'gnon, yè
gnamien bôli n'sué na n'sué dan, n'sué
dan. è i mor or to sou léba san, gnamien
kan li "yé asiè wousi wousi ba yè asiè
wousi wousi ba li."



Gnamien kan li ké n'dré bê fifi or ni
Waka n'drin din bê fifi. Yè bê
fifi liô. Yè norsoi yè
n'glè mou tor
léba n'san.



Yè gnamien bôli éhua nion yè
sanin, yé gnamien bôli worwa
yè sounan fi kloua min ka.
Yè norsoi yè n'glè mou
tor li léba n'san.



Yé gnamien bôli n'zué
nou ningué mou on, i
nou djué or ni isou
anouman bé toisou.
I léba nou gnamien
bôli djué kangan nou,
or ni nani tindin nou.



Gnamien bôli djué
kgangban yi li asiè
sou n'zué, or ni
nouman kloua yi li
asiè, or ni n'zué asiè.
Yè norsoi yè n'glè
mou tor léba nou.



Ké gnamien vié li yô kan li ékou. Yô kan liô
"ka siè fité ningué mou bé lé wawê". Or
ni nani klou kakaba yè bé wouli via nion.



Yè ban ni danmou bé sé wousou wousou yè
akatia mou ni lingué mou bé sa bè. Yè nani
n'drin din ni kousou bé tian. Nani kloua
kloua gnamien bôli bê lé kungba.

Yè norsoi yè n'glè mou or ti léba n'sien.



Gnamien bôli nigué ouflouè léba n'sien
sou. I kloua siè li sou man sran aliè diè a
kloi nian bonou yè kloua souan Nanin nou.
Yè gnamien kla nion
"yè bo sran kè yè bôbô".
Mon or Yaya ningué
klou mon bé wô
asièsou. Yè gnamien
bo li sran
kè yè bôbô.



Gnamien kan klé li
Adam "en mou di
ningué kloua kloua
mor wa asièsou.
Mè Waka dan mô
wô n'dré afien nen
mou kahin. Sa mou
di a mou wou."



Gnamien kan nion: "or tu a kpa ké Sran
tran sa n'sua bo y sou o man gnan fali
nonman or ni nani kloua fa blè
li Adam. Adam ton ni bé
douman. Or ti n'guèlè fouè.
Kô nian ni nanin nou wa
gnama isa sou.



Gnamien fali naflè fa tô li Adam nous
gnamien yili i wo vié kun fa boli bla. Bla
mô gnamien boli ô ti
kpa men Adam.



Gnamien bôli n' gba léba n' sien.
Yè gnamien yilali léba n' sou tchin
sô yè dé woumien. Adam ni yi bé
gnan ni yilalè kgbangban kè bé
gni yiyi gnamien. Gnamien
ti bé mien wou.



Gnamien yoli kloua tou

Yé fali n'dê ga gnamien flouaa nou,
gnamien flouaa

or si

Genèse kun-n'gnon

"Gnamien n'dê ga or klé ya tien."
Psaumses yah Kong ablou ni n'glouhan
ni yah konh ablasan



Wa vié



Gnamien n'dèsô or klé yé gnamien
sran kpa mo oboliyè i wan ésissou nan
yéyiya iyè.

Gnamien sikè yayé ningué têtê, yor flè què
yayé silè nion kaditè gnamien tou orka yalè
ewê, gnamien klo ésa kpa i ti or fali i wa
kmongba fablè liyè, gnamien wa or wouliwa
kassou yéti doumanhni ti. Yési gnamien wa
tigué li gnamien flouhouglo saklo gnamien
dê wousadjé or fa or tê fatché wor wa yo!
Gnamien souaba wo tran yafien, yé ni
gnamien ya tran titi.



Sadié gnamien n'dê a di, kanklé kê:

Mi gnamien wa mi sikè a ti mi gnamien a ka
tchi li sran a wouli mi têt doumanhni ti, a ka
tchi sran oufloulê. Mi srê si bla mi
wawè nou é fami sa têt fatchê mi, man mi
gnan wawê oufloulê. É mor tchan oufloulê
mi ni wô é tran titi. Wou kami mô mi
yiwaiyè mô mi tran kô wa. Amen.

Yé souhan gnamien flouaa yé ni gnamien en
yéyidjô titi. Jean n'san:blouni san

