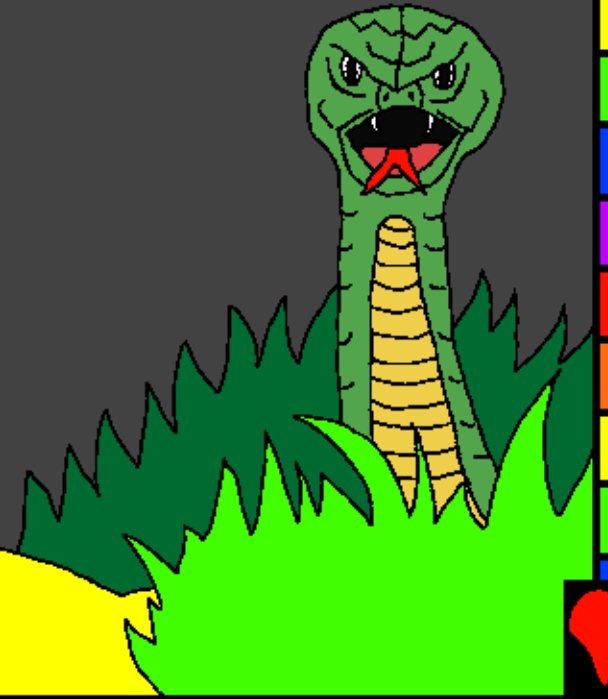


Gnamien flouaa bakanliè  
ô wô kè

Kè sran soua  
yè kousou



Yè klè: Edward Hughes

Klè: Byron Unger; Lazarus  
Alastair Paterson

Mô yè: M. Maillot; Tammy S.

Mô katchi: [www.christian-translation.com](http://www.christian-translation.com)

Mô yè: Bible for Children  
[www.M1914.org](http://www.M1914.org)

©2021 Bible for Children, Inc.

Licenci: En mou kloua klè Sran n'dê, en mou yo man en gate.



Gnamien yè li kloua! Yè gnamien  
bôli sran, Adam, or tran li n'dré nou  
a fien en ni yi Eve. Bé sisi, kan bé  
yiyi gnamien. Yè gnamien tran bé  
gnou lè lélé ...



"Gnamien kan klé  
li bé kè bé di waka  
n'ga?" Yè we bisali  
Eve "yé kloua di Waka  
n'ga nan kungba n'ga." "Cè yé di ou yé  
kin Waka ma, yéwou" a mou soua wou  
man yè wo kan nion. "En mou katchi kè  
gnamien" Eve fali i gnin  
fa sié li waka masou.  
Eve fali yisou fa sié li  
wô isou or di li Waka ma.



Kè Eve i gnin wa yiyi man  
gnamien, or fali bié fa man li  
Adam. Adam "Tchètchè mi  
soua yiyi man gnamien."





Kè Adam i Eve bé du li tè, bé si  
bé sié kè ba woula man traliè.  
Bé fia n'dré bé nou gnamien si.



Kè awouwè bô norsoi nou gnamien fali  
n'dré nous. Or si ningué inga mô Adam ni  
Eve bé yoliô. Adam fali sa n'gba fa sié li  
Eve sou, Eve fa n'dê kloua fa gouali wé  
sou. Gnamien kan il "Wé sous puni, bla  
sous fè kan wa wou ba." "Adam com  
a mou aditè, asiè wayè kléklé. En  
moi dji djiman nen mou à gnan  
li ké di lè."



Gnamien fan ni Adam  
ni Eve, tè doumanhni  
ti yè bé li gnamien  
ba fien titi liô.







Gnamien yè li laliè kun i liè  
bé soua woua lô. Gnamien  
fali Adam boué kun fa bôli  
Eve. Gnamien fali Adam  
boué kun  
ni fan?



Kan bé tran li lélé Adam ni Eve bé wouli ba  
kgbangban. Bé wa kgbingbin, Cain di djiman bonou.  
Bé wa kasién or sou nani bésou. Tchin kun cain  
fali ninguéma fa kô man ni gnamien kè  
cadeau ca. Abel fa nani kpa fa mani

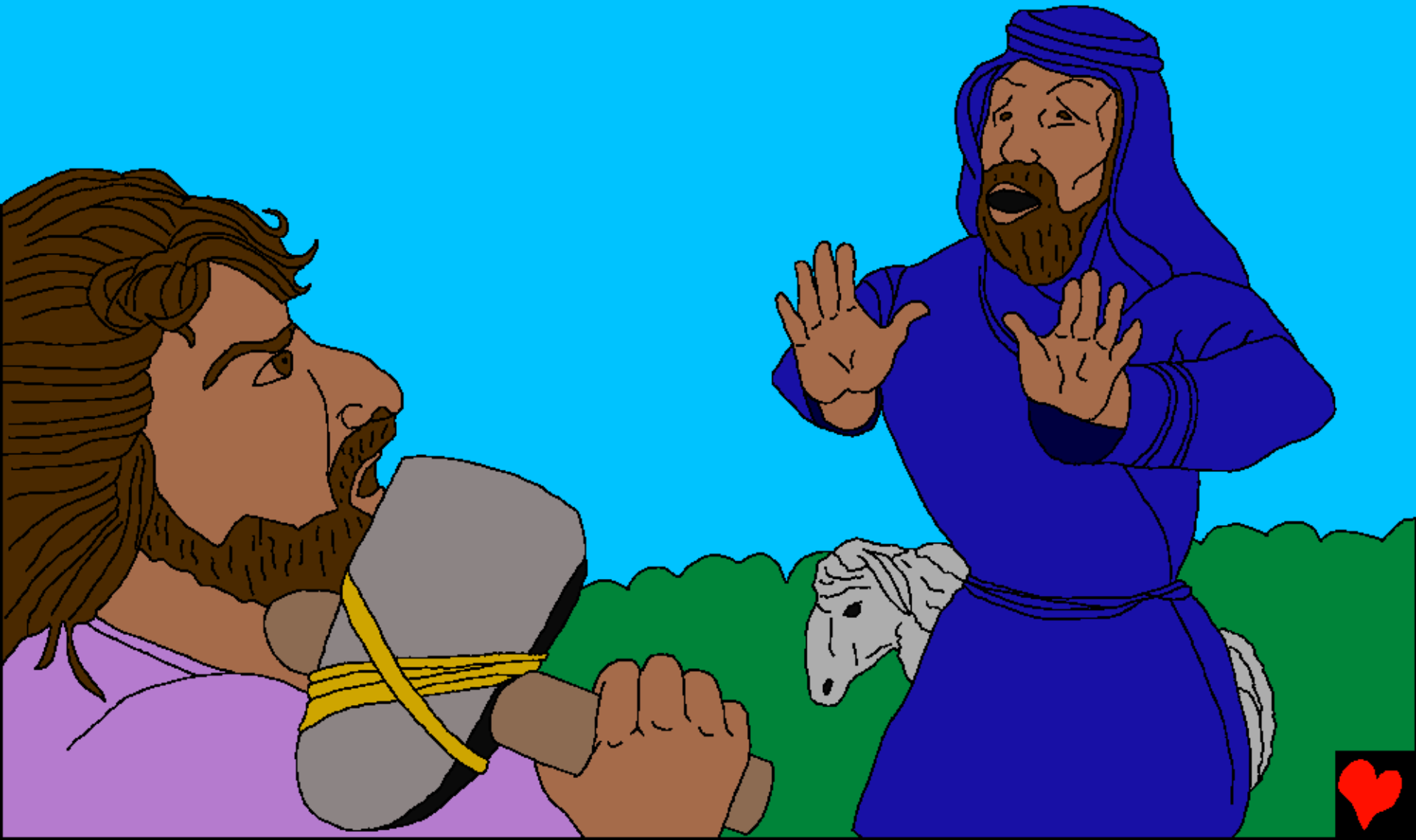
gnamien, yè  
gnamien  
klo i sa.



Wa yoman gnamien fè  
Cain atchèdiè. Cain wa  
faya. Yè gnamien kan nion  
"Sa mou yô ningué kpa.  
Gnamien soua fa mou?"



Cain wa faya or fili i Niaman  
or tor li Abel yô wouli.



Gnamien kan klé Cain "Wô niaman  
or ô ni, Abel? Cain bôli ato yi wan  
or si man. Cain." è cé mi ti n'nia  
biè kador? Gnamien punini Cain  
or kloua kô man fié sou klou.



Cain wa wouman gnamien kun. Or djali Adam  
ni Eve wa bla. Bé wouli ba kgbangban.  
Or ka kan Cain ma mou ba yi mêt.



Adam ni Eve: Abousouan wa trè  
n'dê dê. Laa sran tchè kè nè.



Kan or wouli i wa Seth or kan ni kè: gnamien  
man li mi Seth ba katchi Abel. Ba sô or  
ti kpa, or tchè li asièsou yah-n'glouhan  
bluh- ni-n'gnon, yô wouli ba kgbangban.





Mè n'ga nou sran katchi ablouè  
flouè i sô ti gnamien kan ni klé or  
soua saki Norman i nani, or yè li  
gnamien ya kè wabo sran nion.  
Yè or klo li  
sran konh ...



Sran sô bé flè li Noé, li baba ya lé  
Seth, Noé sran ti kpa yè i mien gou ya  
lè gnamien. Or klé li i ma mou gnamien  
atien, gnamien fali Noé  
fa di li i djouman.



Kè sran soua yè kousou

Yé fali n'dê ga gnamien flouaa nou,  
gnamien flouaa

or si

Genèse n'san:n'sien

"Gnamien n'dê ga or klé ya tien."  
Psaumses yah Kong ablou ni n'glouhan  
ni yah konh ablasan



Wa vié



Gnamien n'dèsô or klé yé gnamien  
sran kpa mo oboliyè i wan ésissou nan yéyiya iyè.

Gnamien sikè yayé ningué têtê, yor flè quê yayé silè nion  
kaditè gnamien tou orka yalè ewê, gnamien klo ésa kpa i ti or  
fali i wa kmongba fablè liyè, gnamien wa or wouliwa kassou  
yéti doumanhni ti. Yési gnamien wa tigué li gnamien flouhouglo  
saklo gnamien dê wousadjé or fa or tê fatché wor wa yo!  
Gnamien souaba wo tran yafien, yé ni gnamien ya tran titi.

Sadié gnamien n'dê a di, kanklé kê: Mi gnamien wa  
mi sikè a ti mi gnamien a ka tchi li sran a wouli mi tê  
doumanhni ti, a ka tchi sran oufloulê. Mi srê si bla mi  
wawè nou é fami sa tê fatchê mi, man mi gnan wawê  
oufloulê. É mor tchan oufloulê mi ni wô é tran titi.  
Wou kami mô mi yiwayiyè mô mi tran kô wa. Amen.

Yé souhan gnamien flouaa yé ni gnamien en  
yéyidjô titi. Jean n'san:blouni san

