

Pustaka man anak-anak
Hadiah



Surga,
Rumah
Dibata di
mejile



Itulis arah: Edward Hughes

Ilustrasi arah: Lazarus
Alastair Paterson

I adaptasi arah: Sarah S.

I tranlet arah: www.christian-translation.com

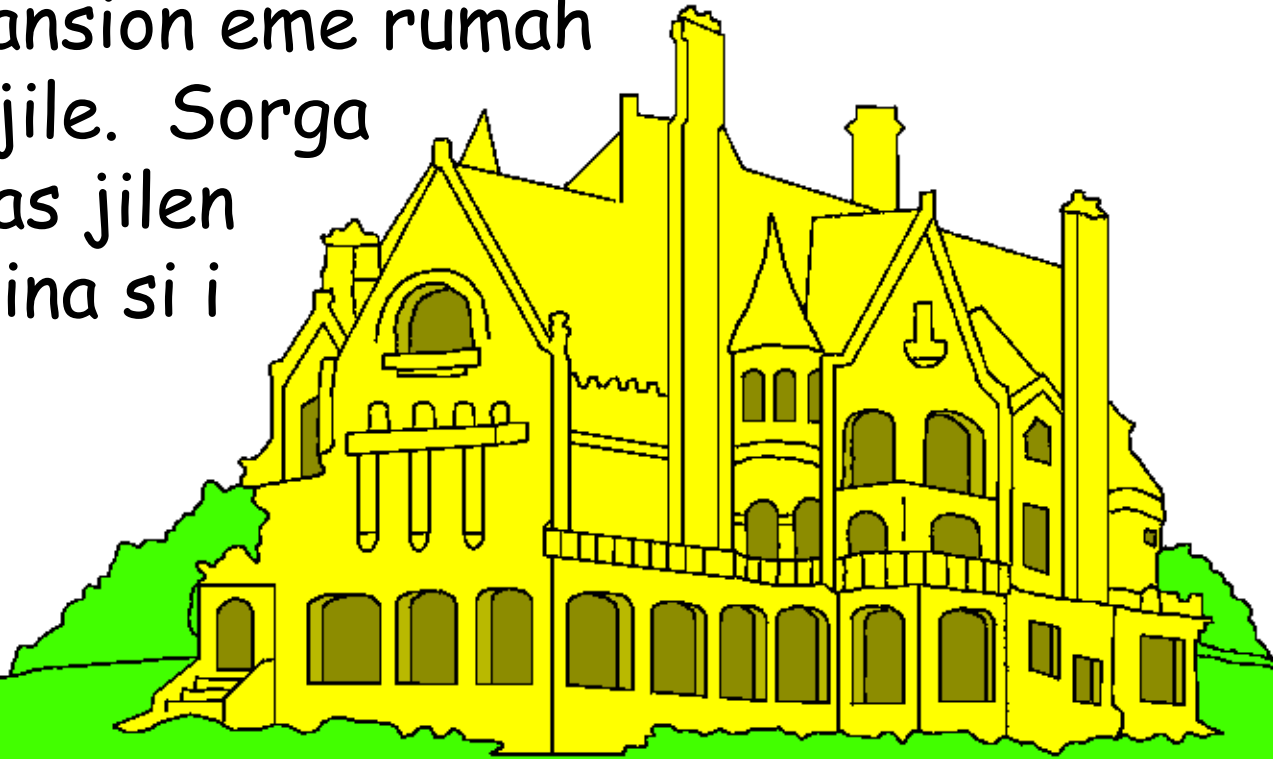
I bahan arah: Bible for Children
www.M1914.org

©2021 Bible for Children, Inc.

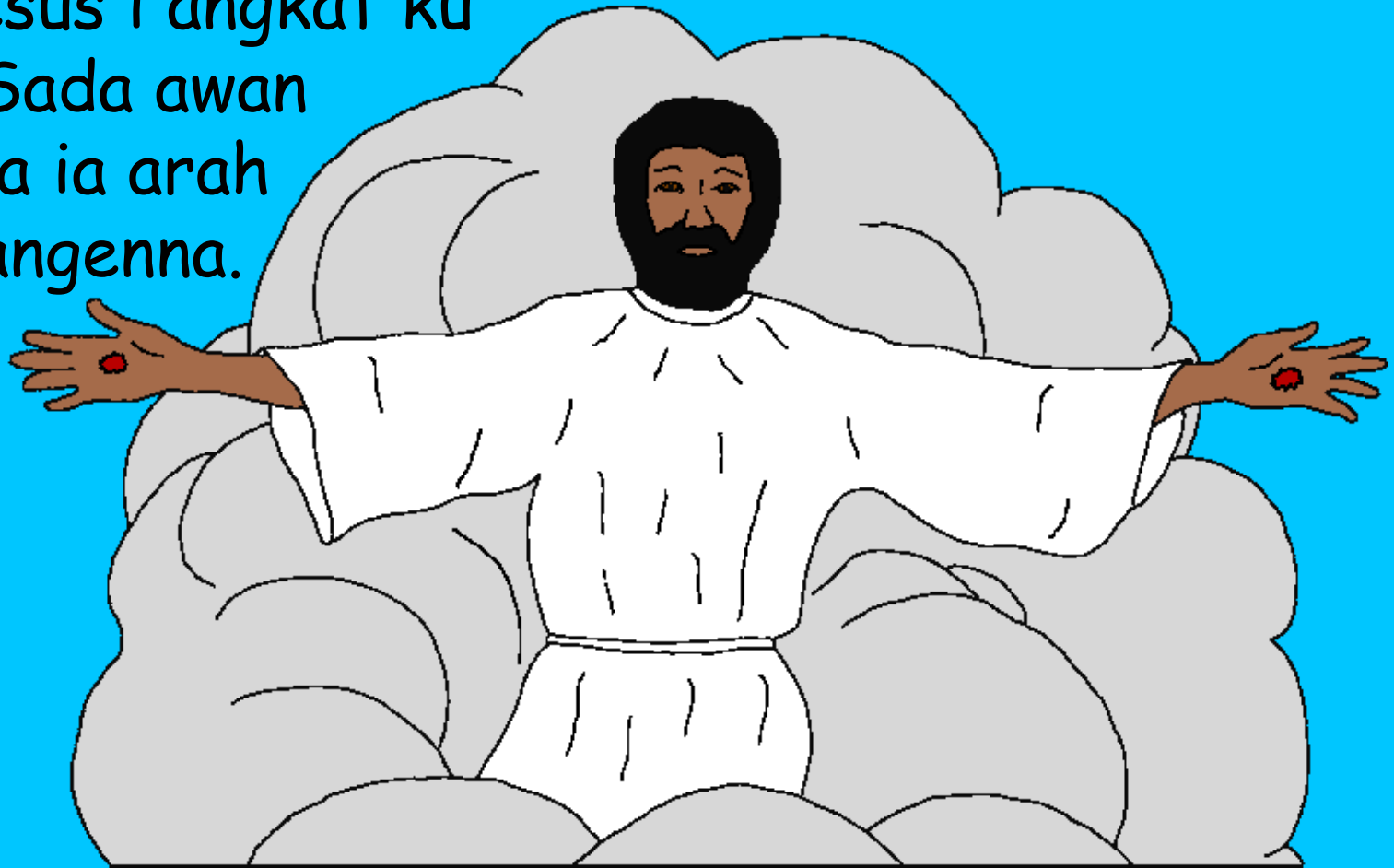
Lisensi: Kam berhak guna nyalin entahpe ngeprin cerita Enda,
asalken la i dayakenndu.



Pas Jesus nggeluh i doni, ikataken na man
murid-muridna Kerna Sorga. I katakenna
e "Rumah Bapaku", ras ngatakenca melala
mansion Ijah. Mansion eme rumah
si Galang, ras mejile. Sorga
ndaui galangen ras jilen
asangken kak kerina si i
doni Enda.



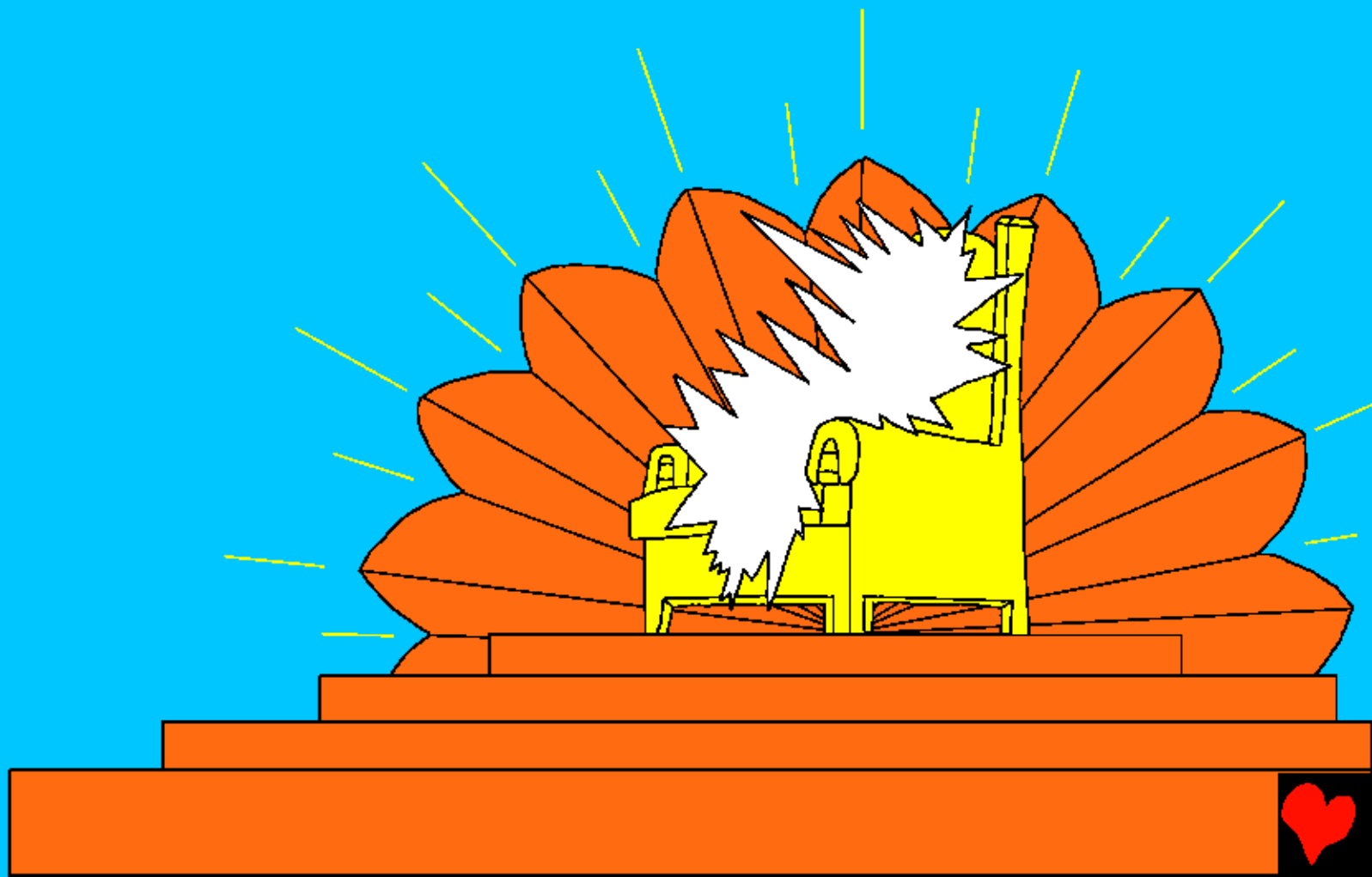
Nina Jesus, "Aku lawes guna nikapken Ingan man Bandu. Ras ana aku lawes janah nikapken ingandu, Aku teh ka mulihken ras ngaloken Kam Ibas diringku." Jesus lawes ku sorga, Kenca ia nggeluh Ibas kematen. Bas paksa e murid-muridna naksiken ia, Jesus i angkat ku das, Sada awan mbaba ia arah pandangenna.



Kenca kerina e, Kristen nginget janji Jesus maka mulihken ka ras mbaba ia. Nina Jesus Ia reh secara tiba-tiba, kenca waktu la iarpken. Tapi uga Kalak Kristen si nggo mate ope denga ia reh? Alkitab ngatakencia ia lawes ras Jesus. Ibas tubuhna nari ertina lawes ia ras Kristus.



Ketangkasan, Buku terakhir Ibas Alkitab,
ngatakenca uga luar biasana sorga e. Hal si mejilena
emekap, dalin si sangat spesial, sorga eme rumah
Dibata. Dibata Lit i japape, tapi takhtaNa i Sorga.



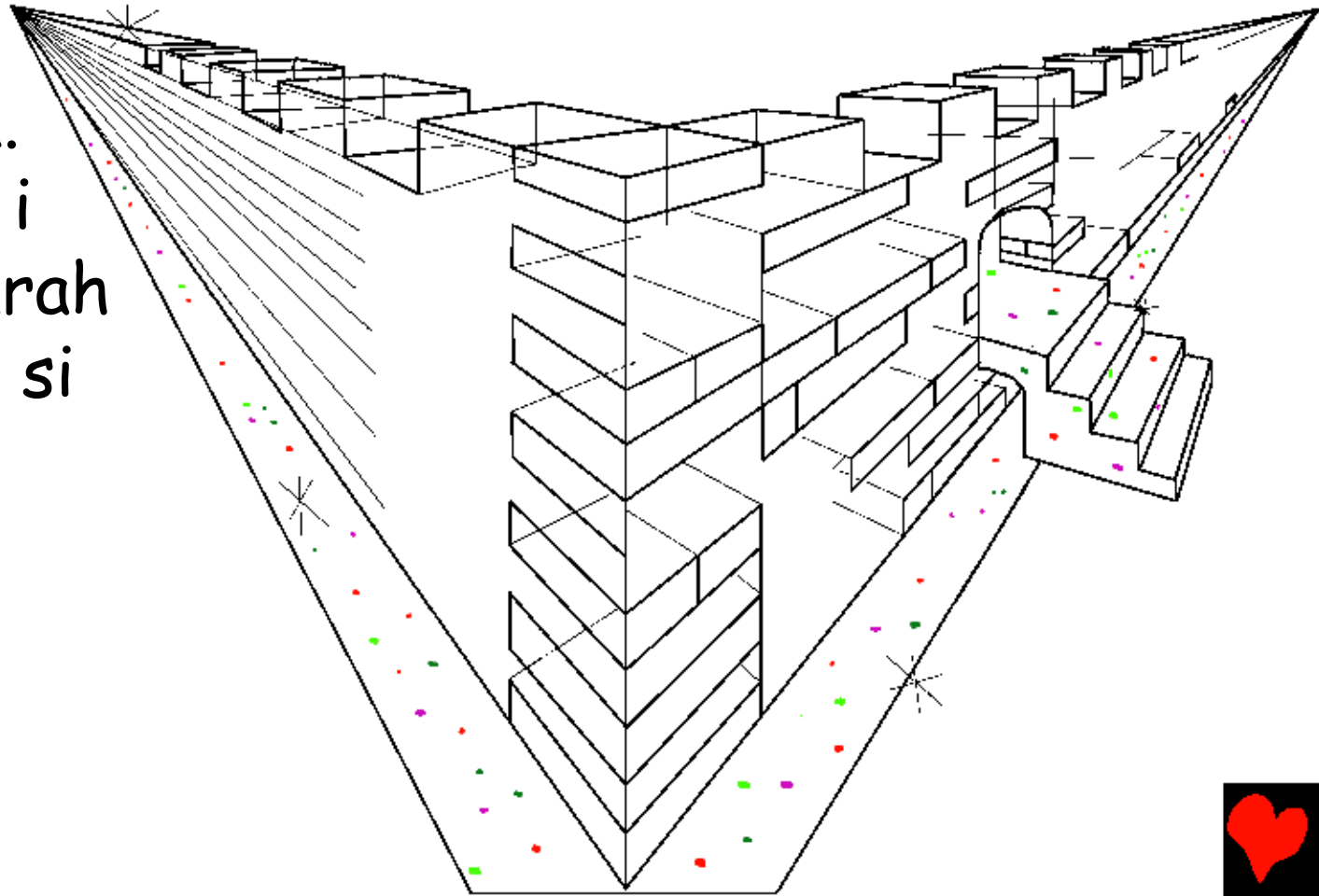
Malekat-malekat ras kerina makhluk Sorga
kerina nembah Dibata i Sorga. Bagepe
kerina jelma si nggo mate si lawes
ku Sorga. I endesken lagu pujon
khusus man Dibata.



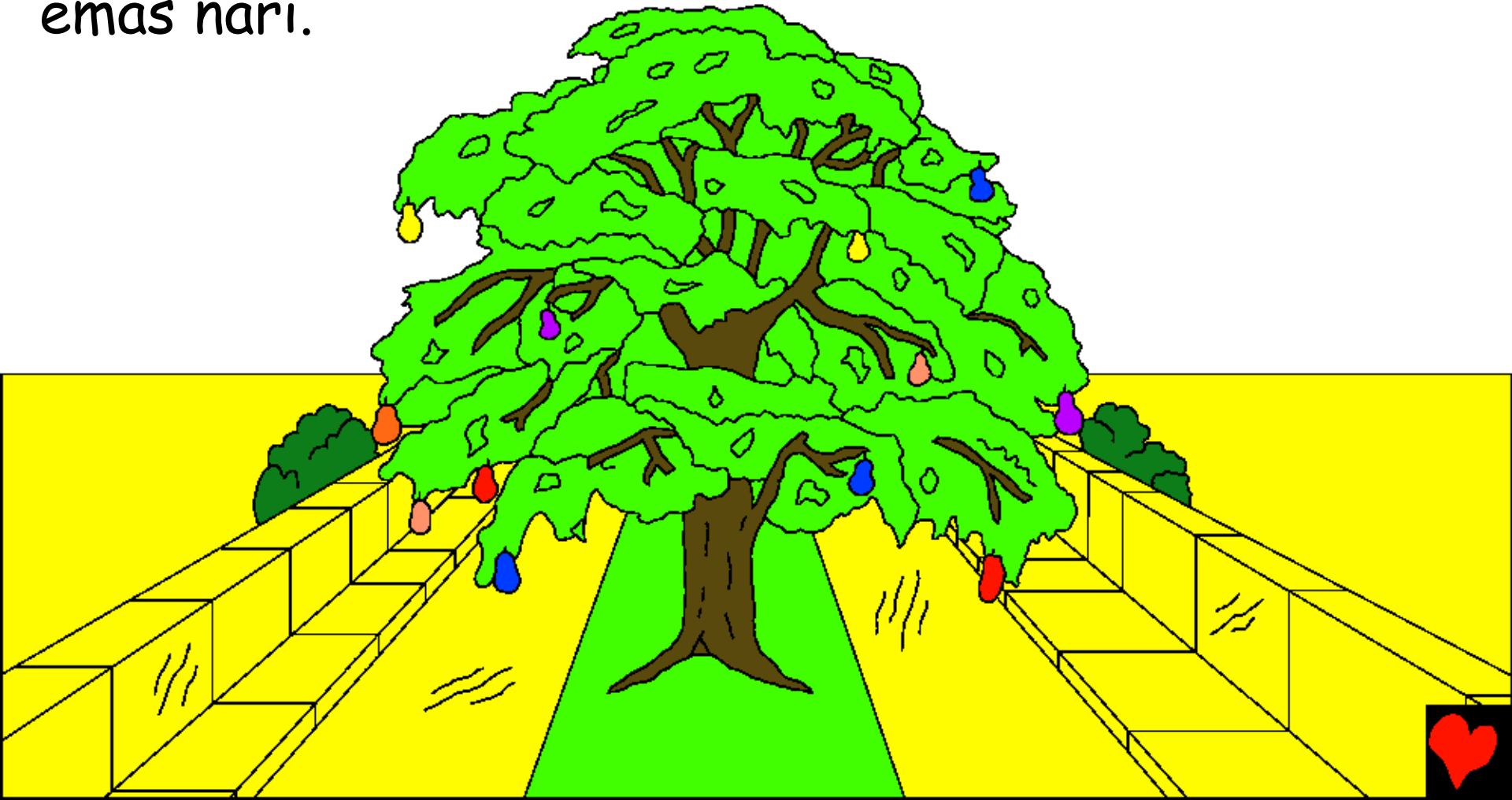
I jenda Lit piga-piga kata si rehna Ibas Sada
lagu nari i endeken: KAM MEHERGA SEBAB
KAM NGGO ITEBUS KAMI KU
DIBATA ALU DAREH IBAS
TIAP SUKU NARI RAS NGGO
JADI IMAM IBAS TAKHTATA.
(Rev. 5:9)



Halaman terakhir Ibas Pustaka ngakateknca Sorga seumpama "Jerusalem Si Mbaru" E seh Kel, seh Kel galangna, rasken tembok si seh ganjangna i arah darat. Dindingna Ibas batu Jasper nari, Jernih bagi krsistal. Permata bagepe batu mulia nutupi dinding e. Erkilau seh Kel jilena. Tiap gerbang i kota ibahan arah Sada mutiata si Galang.



Gerbang mutiara si Galang e lapernah tertutup.
Etah kita kubas janah ngenehen kerina... WOW!
Sorga seh Kel jilena bas nari. Kotana ibuat arah
emas murni bagi kaca bening, dalanna pe ibahan arah
emas nari.



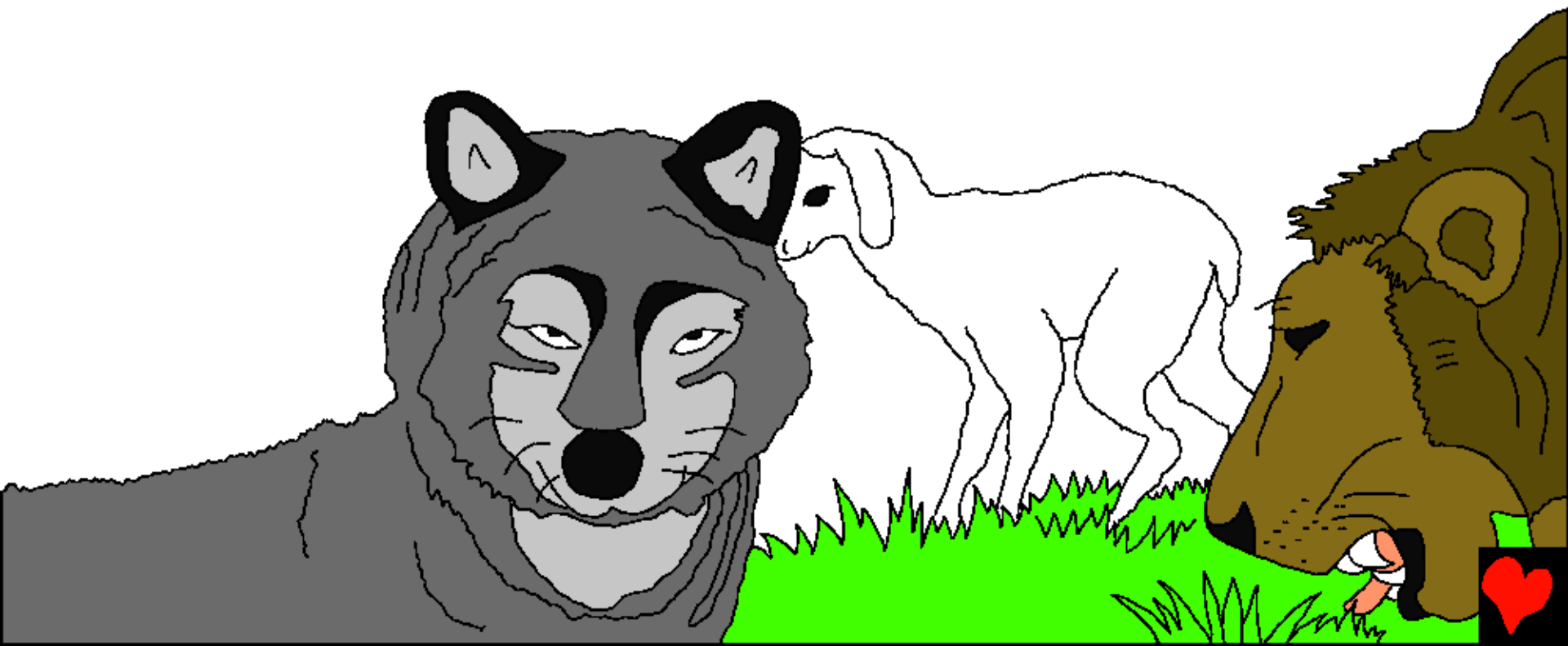
Seh Kel jilena, Lit sungai si ngkelilingi singgasana alu
lau kehidupen Ibas Tuhan nari. I kedua sungai e Lit
batang kegeluhen eme si ijumpai i taman Eden.
Batang e seh Kel istimewaana. E ngehasilken sepuluh
dua buah si beda, Sada si beda arah tiap bulan. Ras
Bulung batang kegeluhen eme guna kinimalemen
kerina bangsa-bangsa.



Matawari ras bulan la iperluken sorga man nerangi.
Kemulian Dibata me si nerangi kerina sorga e. La
pernah Lit berngi i je.



Bintang i Sorga pe beda ras I jenda. Kerina Jinak bagepe ramah. Serigala bagepe biri-biri man radu-radu. Bagepe singa man jerami bagi lembu. Dibata erfirman, "Kerina si je la mungkin saling nakiti bagepe Munuh i kerina deleng ku si Nadia."



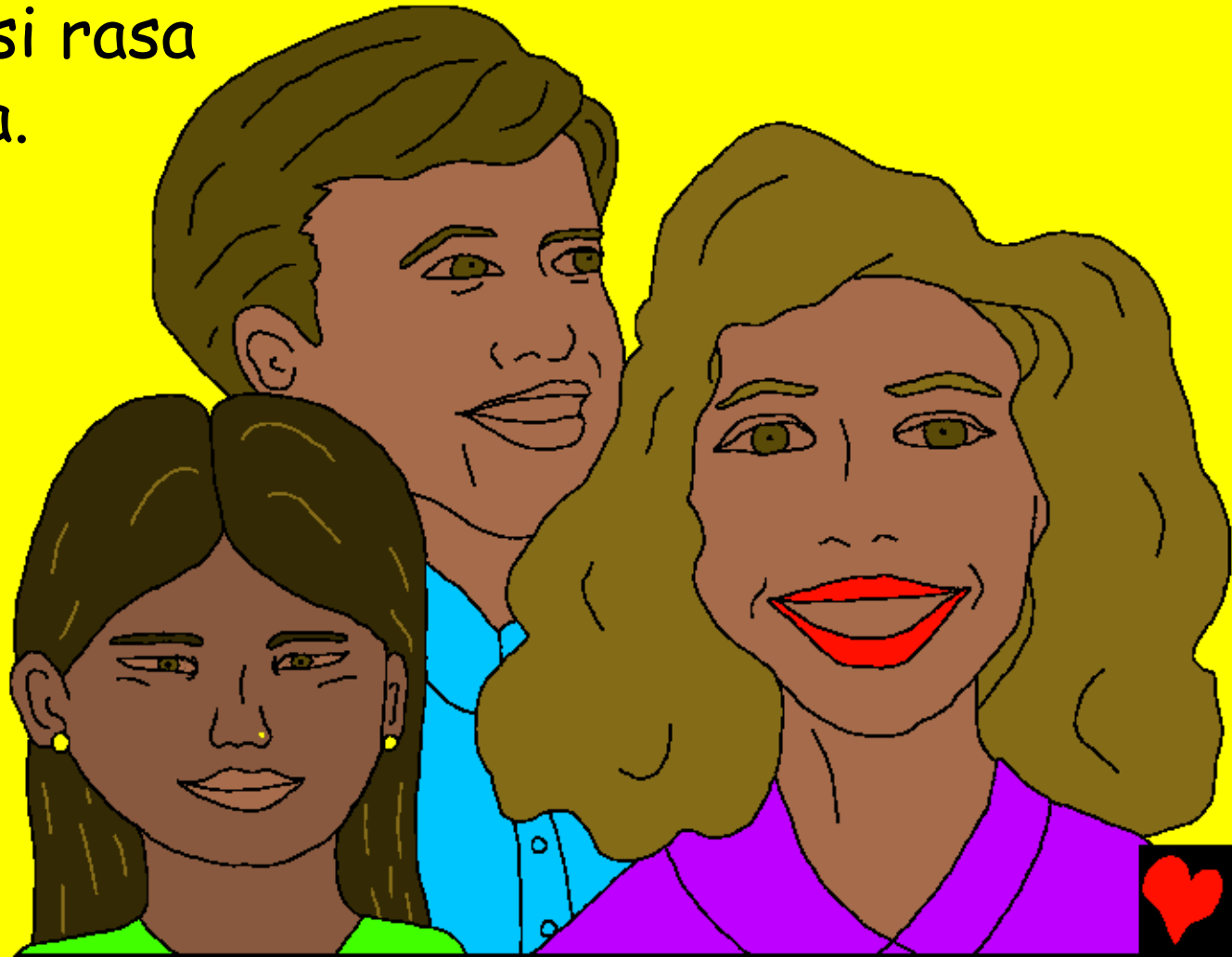
Pas kita ngenen kerina, kita i sadarken Kerna Lit hal sibene Ibas sorga nari. Lalit kata-kata nembah si terbegi. Lalit jelma si rubati entah si egois. Lalit kunci i labah, erkiteken lalit pinangko i Sorga. Lalit penipu, lalit pembunuh, ntah pe penyihir ntah pe Kalak si jahat lainna. Lalit dosa kai pe i Sorga.



I Sorga ras Dibata
lalit iluh. Bas Sada
paksa, umat Dibata
ngandung erkiteken
kai siterjadi Ibas
nggeluh Enda. I
Sorga, Dibata ngapus
kerina iluh e.



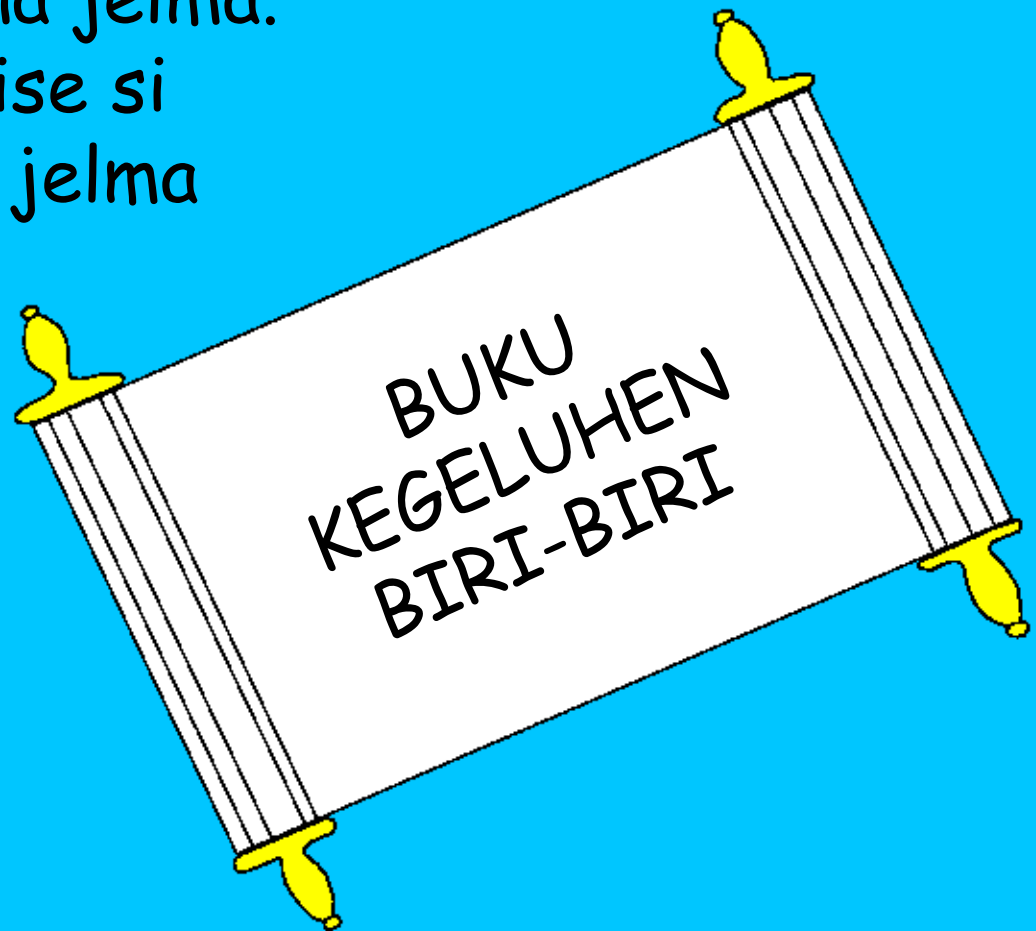
I sorga lalit kematen. Umat Dibata radu ras Dibata
erdalan si rasa lalap. Lanai Lit ke Arun, lanai Lit
perngandung, lalit nari aye mesui. Lalit pinakit, lalit
perpisahen, lalit penguburen. Kerina jelma I Sorga
meriah ukurna si rasa
lalap ras Dibata.



Simejilena arah e kerina, sorga man anak-anak Dilaki ras diberu (man anak dewasa pe) si Tek man Jesus Kristus jadi juruselamat ras naati Ia jadi Tuhan. I sorga Lit buku si idilo kitab kegeluhen anak Domba. E dem alu gelar kerina jelma.

I etehndu nge gelar ise si tertulis i je? Kerina jelma namaken kinitekenna man Jesus.

Lit kin gelarndu i je?



Kata-kata terakhir pustaka Kerna Sorga eme undangan so luar biasa. "Ras Roh ras mempelai sidiberu ngataken," 'Mari!' Ras pediat ia so mbegi ngataken 'Mari!' ras pediat ia si muas reh. Ras isepe si merhat, pediat ia muat lau kegeluhen alu bebas.



Surga, Rumah Dibata di mejile

Sada turi-turin arah Kata-kata Dibata,
Pustaka sibadia

I jumpaken ibas

Johanes 14; Korinti 5;
Ketangkasan 4, 22, 22

"Pintu masuk Firman-Mu mere cahaya."
Mazmur 119:130



Pendungi



Pustaka sibadia ngatakenca maka keajaiben Dibata si nggo nciptaken kita ras kerina jelma si Tek man Bana.

I eteh Dibata maka kita nggo ngelakoken si la ngena atena, eme igelari Dosa. Hukumen man dosa eme kemaren, tapi Dibata seh Kel kelengna atena maka ia mereken anakna si tonggal, Jesus, guna mate i kayu persilang gelah nebus dosa-dosanta. Kenca e nggeluh ka Jesus mulihi ras mulih ia kurumahNa i Sorga! Ana Kam Tek man Jesus ras Mindo man Bana gelah isasapkenNa dosandu, I lakokenNa me si e! Ia reh ras nggeluh ras Kam gundari, ras Kam pe nggeluh ras Ia si rasa lalap.

Ana Tek Kam man kebenaren e, kataken e man Dibata:
O Jesus, Tek me aku maka Kam Tuhan, si nggo mate guna dosa-dosangku, ras gundari nggo Kam nggeluh mulihken. Reh lah Kam ku kegeluhenku ras ampuni lah dosa-dosangku, gelah banci aku nggeluh Ibas nggeluh Simbaru, ras bas Sada Wari lawes ras Kam seh rasa lalap. Sampati aku gelah patuh man baNdu ras nggeluh jadi anak-anakNdu. Amin

Oge Pustaka sibadia ras ngerana ras Tuhan tiap wari! Johanes 3:16

