

[www.BibleForChildren.org](http://www.BibleForChildren.org)

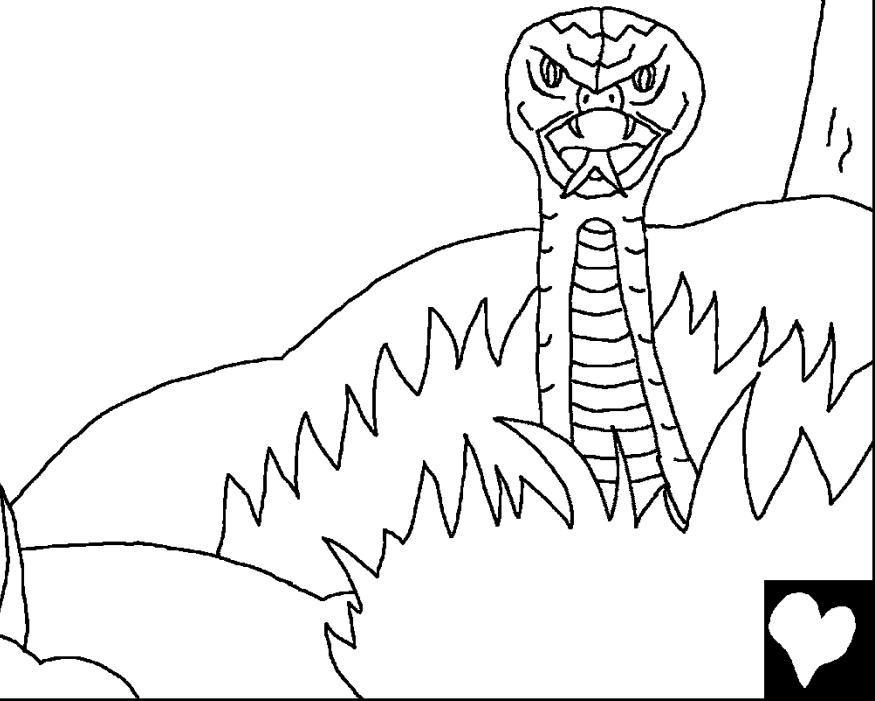
# Mui 3



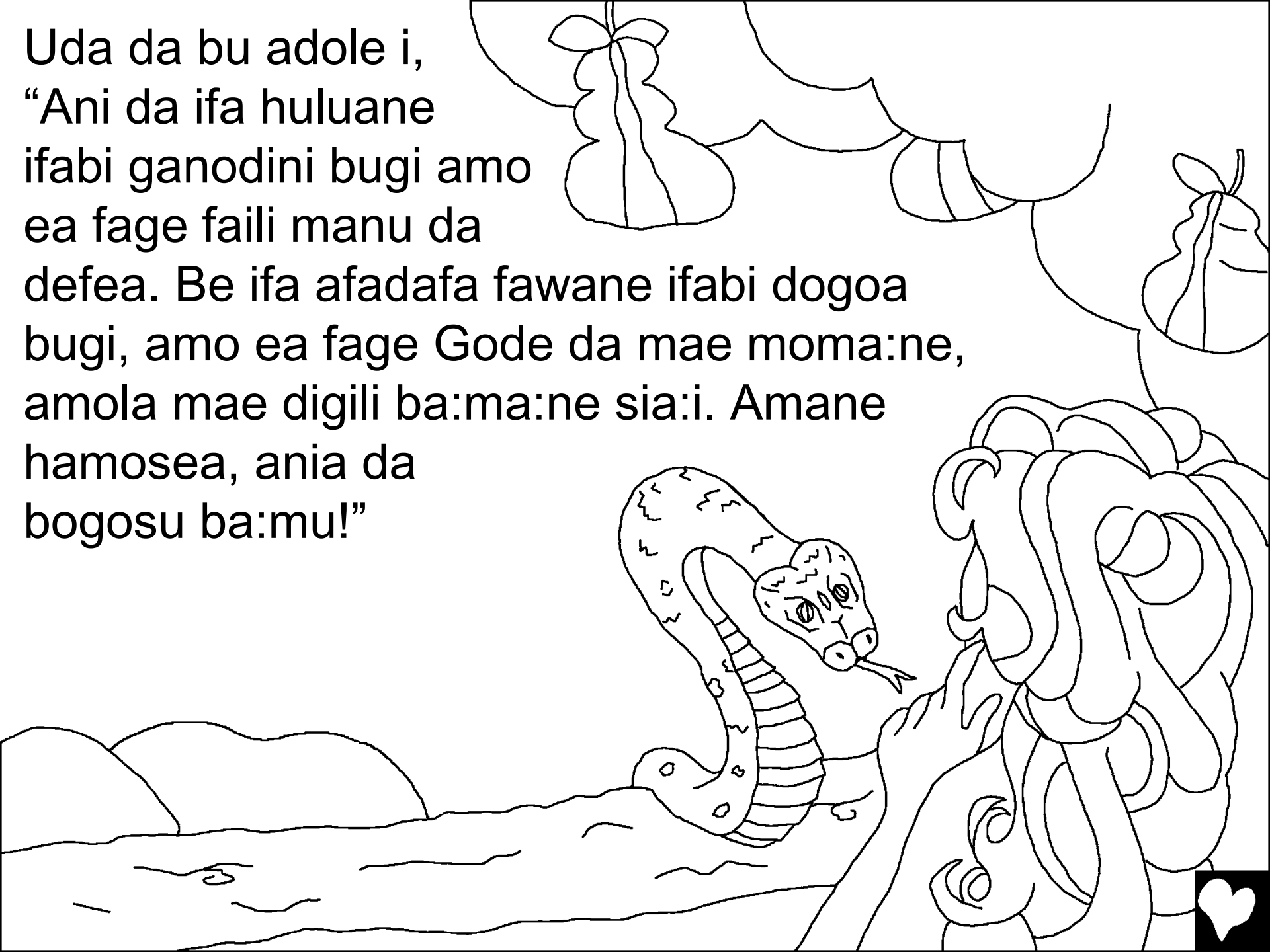
A:da:me da idua da dunu fifi asi gala  
ilima ame esalumu ba:i. Amaiba:le,  
e da idua ema lbi dio asuli.



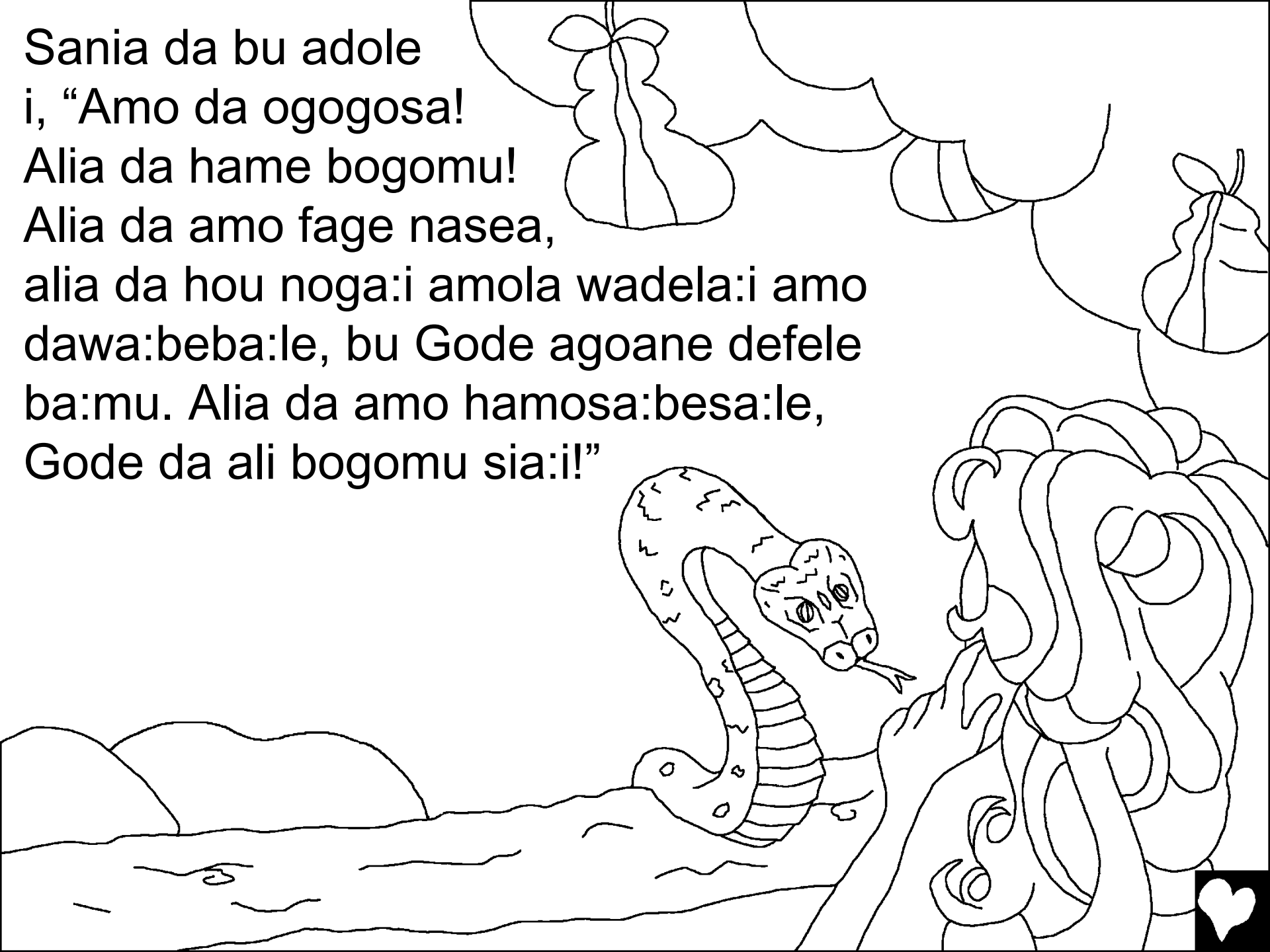
Hina Gode Ea hahamoi fi liligi amoga,  
sanía ea hohonosu dawa: digisu da liligi  
huluane amo ilia dawa: su baligi dagoi  
ba:i. Sania da udama amane sia:i, “Ifa  
huluane ifabi ganodini bugi amo ea  
fage mae moma:ne, amo sema  
Gode da dafawane ilegebela:?”



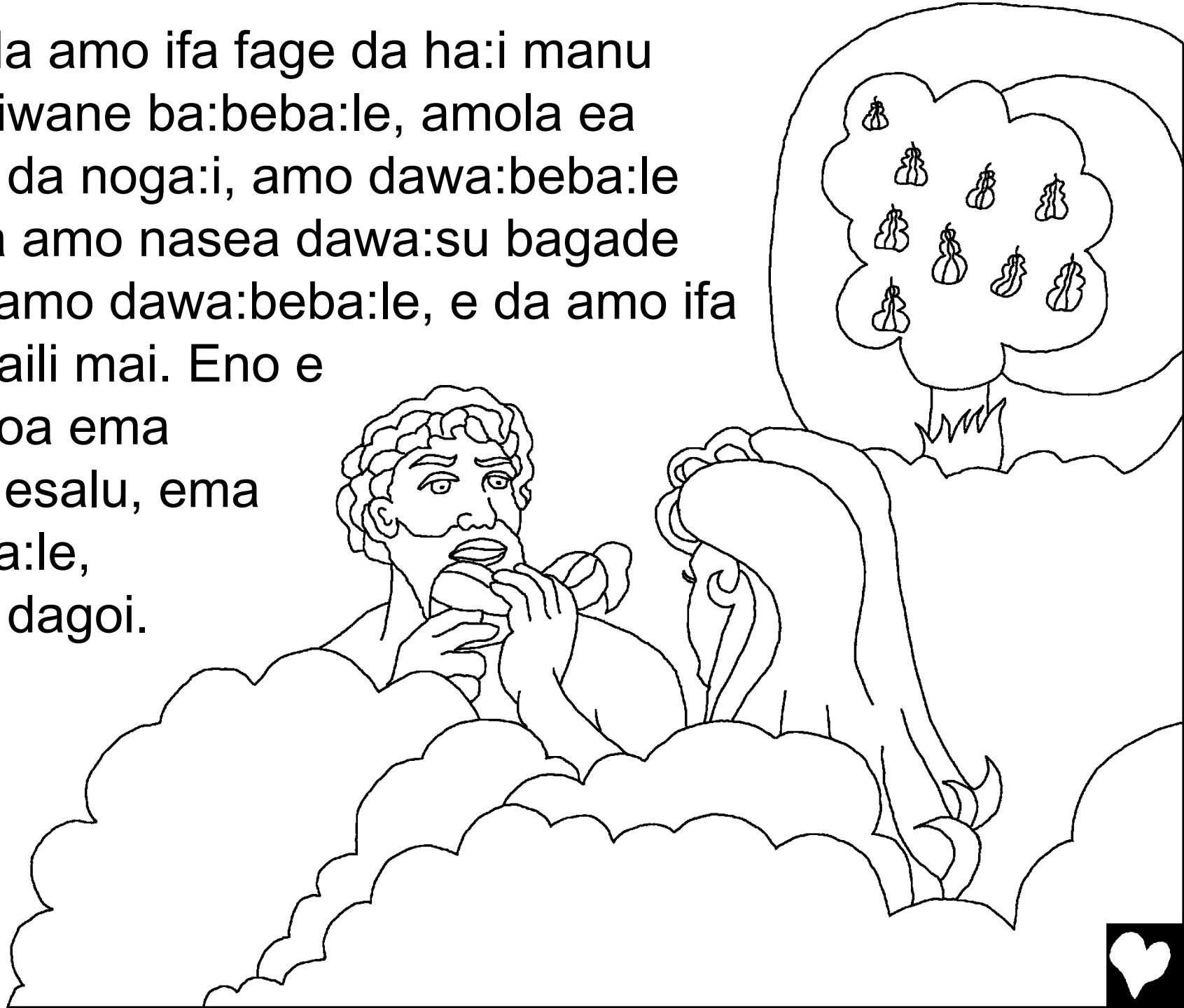
Uda da bu adole i,  
“Ani da ifa huluane  
ifabi ganodini bugi amo  
ea fage faili manu da  
defea. Be ifa afadafa fawane ifabi dogoa  
bugi, amo ea fage Gode da mae moma:ne,  
amola mae digili ba:ma:ne sia:i. Amane  
hamosea, ania da  
bogosu ba:mu!”



Sania da bu adole  
i, “Amo da ogogosa!  
Alia da hame bogomu!  
Alia da amo fage nasea,  
alia da hou noga:i amola wadela:i amo  
dawa:beba:le, bu Gode agoane defele  
ba:mu. Alia da amo hamosa:besa:le,  
Gode da ali bogomu sia:i!”



Uda da amo ifa fage da ha:i manu  
noga:iwane ba:beba:le, amola ea  
ba:su da noga:i, amo dawa:beba:le  
amola amo nasea dawa:su bagade  
lamu amo dawa:beba:le, e da amo ifa  
fage faili mai. Eno e  
da egoa ema  
gilisili esalu, ema  
iabeba:le,  
e mai dagoi.



Na dagole, ela asigi dawa:su si  
fadegai dagoi ba:i. Ela da da:i  
nabado amo dawa:beba:le, ela  
da figi ifa lubi amo nodomene,  
ela da:i nabado dedeboi.





Be Hina Gode da

A:da:mema amane wele sia:i, “Di da habila:?”

A:da:me da bu adole i, “Di da ifabi ganodini ahoanebe amo na da nabi. Na da beda:iba:le wamoaligi. Na da da:i nabado amo dawa:beba:le beda:i galu.”





Gode da bu adole ba:i, “Di da da:i nabado nowa adobela:? Ifa fage amo na da dima mae moma:ne sia:i, amo di da maibala:?”



Dunu da bu adole i, “Uda amo Dia da nama i,  
e da amo ifa fage nama iabeba:le, na da mai  
dagoi.” Hina Gode da udama amane adole  
ba:i, “Di da abuliba:le agoane hamobela:?”  
Uda da bu adole i, “Sania da nama  
ogogoiba:le, na da mai dagoi.”

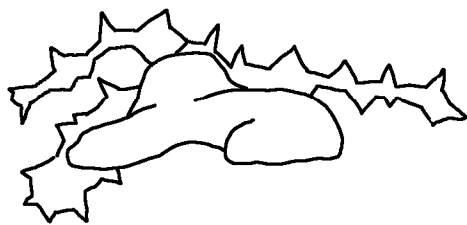




Amaiba:le, Hina Gode da dunu  
Idini Ifabi amoga ela esalu, amo gadili  
sefasi. Gode da osobo amoga dunu  
ea da:i hodo hahamoi, amola amo  
osobo ouligima:ne amola  
dogoma:ne, e asunasi.

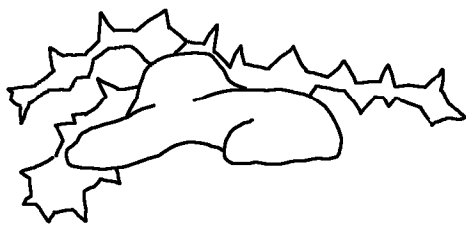


Amalalu, Idini Ifabi gusu la: ididili, Gode da 'selubimi' dunu asunasi, amola gegesu gobiha:i bagade lalu agoane amo da gusu, gudu amola ga amo fefeloasu, amo E da asunasi.





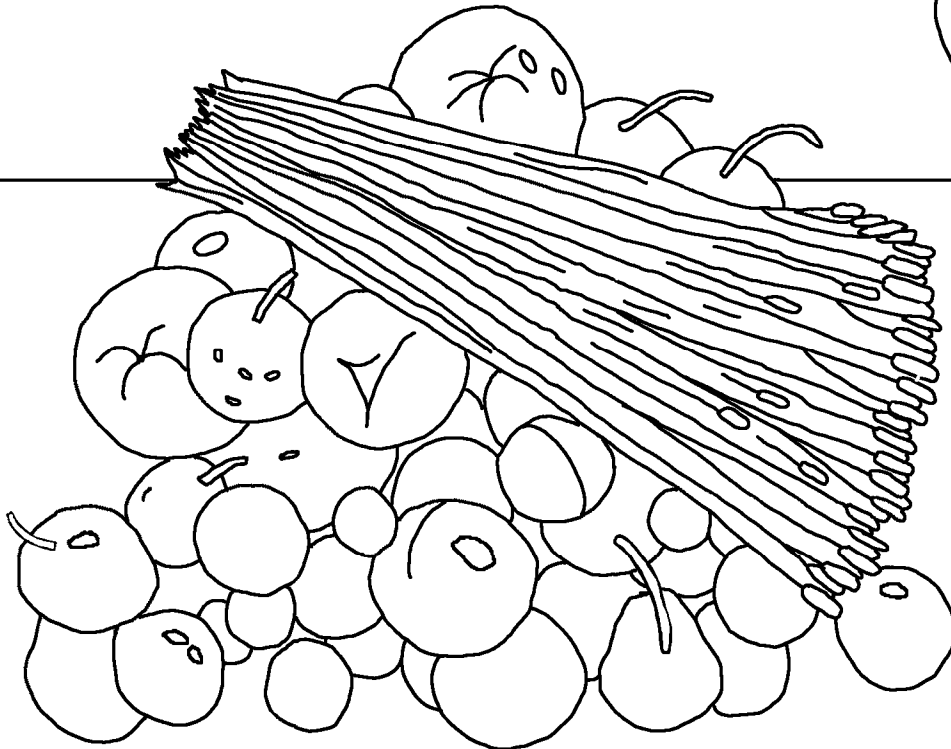
Dunu eno da mae bogole Fifi  
Ahoanusu ifa amoma  
doaga:sa:besa:le,  
E agoane hamoi.



A:da:me amola idua Ibi da gilisili golai (elesu sogelai).  
Amalalu Ibi da abula agui ba:i amola ea mano Ga:ine  
lalelegei. Ibi da amane sia:i, “Hina Gode da fidibiba:le,  
na da dunu mano lalelegei!” Fa:no Ibi da Ga:ine eya  
amo A:ibebe lalelegei. A:ibebe da sibi  
amola goudi ouligisu.  
Ga:ine da ifabi  
ouligisu esalu.



Asili, Ga:ine da ha:i manu amo ea ifabiga lai, amo Hina Godema gaguli misi. Be A:ibele da ea sibi ilima degabo lalelegei sefena gala, amo lale, ea liligi noga:idafa Hina Godema gaguli misi. Hina Gode da A:ibele amola ea iasu amo hahawane ba:i.



Be E da Ga:ine amola ea gaguli masu liligi hahawane  
hame ba:i. Amaiba:le, Ga:ine da mi hanai galu. E da  
hagusa:ili, ea dialuma fili sa:i.



Ga:ine da eya A:ibelema amane sia:i, “Ani sogega ahoa:di!” Ela da sogega asili, Ga:ine da A:ibele sogoba:le, medole legei dagoi.



Amalalu, Hina Gode da Ga:inema adole ba:i, “Dia eya A:ibele da habila:?” Ga:ine da bu adole i, “Na da hame dawa:! Na da naeya amo ea ouligisu dunula:?” Amalalu, Ga:ine da Hina Gode amo yolesili, e da soge Node (dawa:loma:ne da ‘Udigili Lala’) amo da Idini sogega gusudili gala, amoga esalumusa: asi.



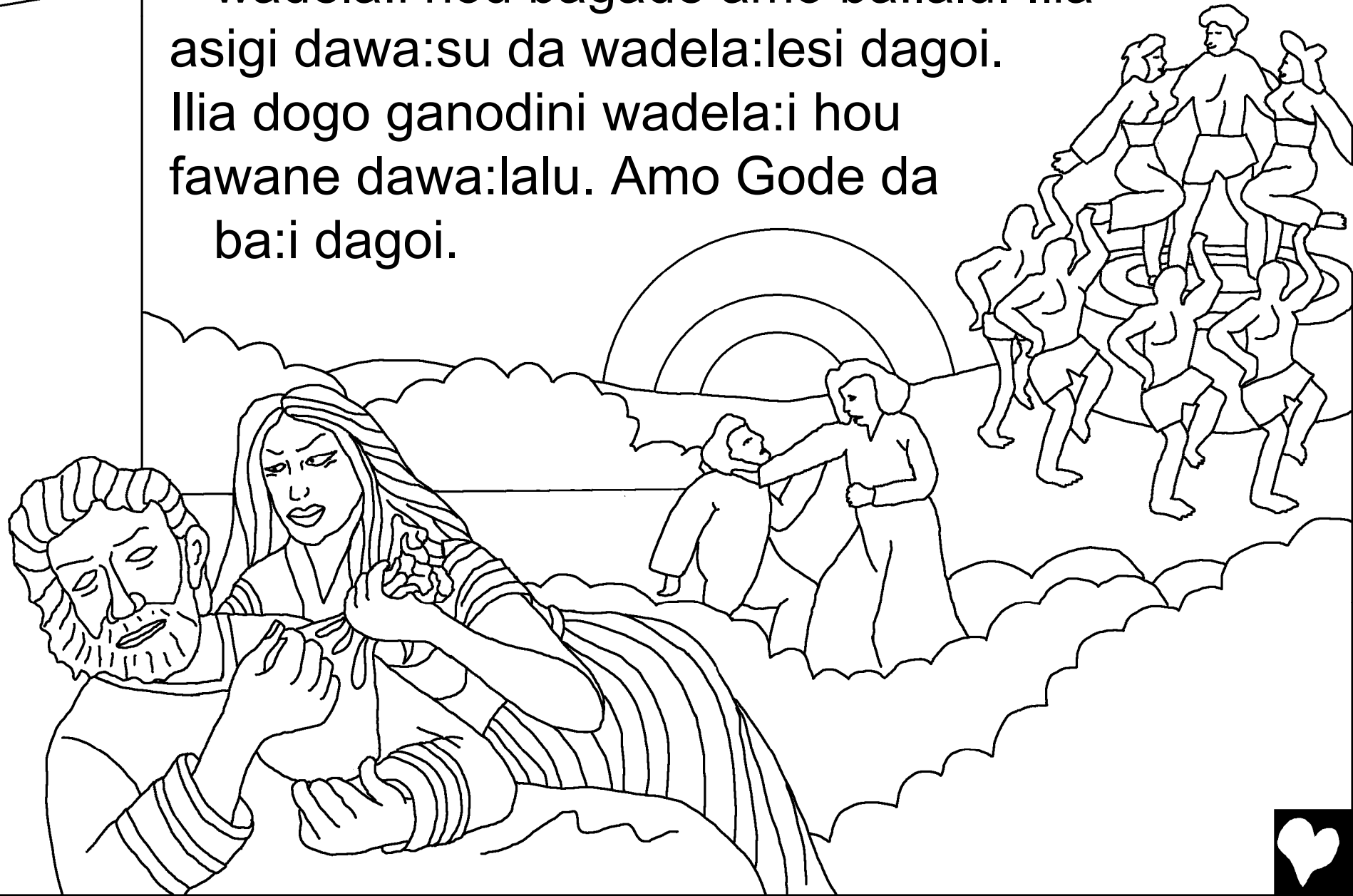
A:da:me amola idua bu gilisili golai. Amalalu, idua da dunu mano lai. E da amo manoma Sede dio asuli. E amane sia:i, “Ga:ine da A:ibele amo medole legei. Amaiba:le, ea sogebi lama:ne, Gode da mano eno nama i dagoi.”



Sede da lalelegelalu, A:da:me da ode 800 eno esalu.  
Ema da dunu manolali eno amola uda manolali eno  
lalelegei. A:da:me da ode 930 esalu,  
bogoi dagoi.



Hina Gode da osobo bagade dunu ilia  
wadela:i hou bagade amo ba:lalu. Ila  
asigi dawa:su da wadela:lesi dagoi.  
Ila dogo ganodini wadela:i hou  
fawane dawa:lalu. Amo Gode da  
ba:i dagoi.



Amaiba:le Gode da amane sia:i. “Na da dunu  
fi hamoi dagoi be wali Na da huluane  
medole legemu. Dunu huluane, ohe fi,  
sanja fi amola sio fi huluane Na da  
hamoiba:le hahawane hame gala.  
Amaiba:le, Na da  
huluane fane

legemu.”



Be Hina Gode da dunu afae amo Nowa:,  
hahawane ba:i. (Amabela:? Sede egefelali - ilia  
da lafidili Gode dawa:i udigili sia:bela:?.)

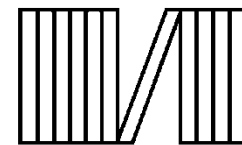
Nowa: da dunu mano udiana esalu  
amo Sieme, Ha:me  
amola Ya:ifede.



Bai Gode da osobo bagade fifi asi  
gala hodole, ilima asigili, Egefe ilima i.  
Ea sia: dafawaneyale dawa:sea,  
lalegagusia, eso huluane mae  
bogole Fifi Ahoanumu.



2



60



Louma 3:23

Bai hou hisu hisu da hame gala. Dunu huluanedafa defele ilia da wadela:i hamosu dunu. Iliia da huluane defele Gode Ea Hou giadofale hamoi dagoi.

Louma 6:23

Bai wadela:i hou hamosu ea bidi da bogosu fawane! Be Gode Ea hahawane dogolegele iasu da Hina Gode Yesu Gelesu amoma madelagiba:le, eso huluane mae bogole Fifi Ahoanumu.

Hibulu 9:27

Dunu huluane afae afae da afae bogole, Gode Ea midadi fofada:musa: lelumu.



## Efesase 2:8,9

Dilia da Gode Ea hahawane dogolegele iasu hou dafawaneyale dawa:beba:le fawane, mae bogoma:ne gaga:su dawa:. Dilia hawa: hamobeba:le hame, be Gode Ea udigili hahawane iasu lai dagoiba:le, hidale gasa fi agoane sia:mu da hamedei.

## Louma 10:9,10

Di da dia lafidili, “Yesu da Hina Godedafa!” amo sia:sea, amola dia dogo ganodini Yesu Ea bogoi da:i hodo Gode da wa:legadolesi amo dafawaneyale dawa:sea, di da Gode Ea gaga:su hou ba:mu. Bai ninia dogo ganodini dafawaneyale dawa:beba:le, Gode da nini afadenei bu moloidafa hamoi ba:sa. Amola amo dafawaneyale dawa:su hou ninia lafidili sia:sea, ninia da Gode Ea gaga:su hou ba:mu.



## Yone 3:16,17

Bai Gode da osobo bagade fifi asi gala hodole, ilima asigili, Egefe ilima i. Ea sia: dafawaneyale dawa:sea, lalegagusia, eso huluane mae bogole Fifi Ahoanumu. Gode da osobo bagade dunu huluane ilima se imunusa: fofada:musa:, Egefe hame asunasi. Be dunu huluane gaga:musa:, E da Egefe asunasi dagoi.



## 1 Yone 5:11-13

Gode Ea ba:su hou da agoane diala; Gode da ninima eso huluane mae bogole Fifi Ahoanusu i dagoi. Amola eso huluane mae bogole Fifi Ahoanusu ea Bai da Gode Egefedafa. Nowa da Gode Egefedafa Ema madelagi galea, e da eso huluane mae bogole Fifi Ahoanusu lai dagoi. Be nowa da Gode Egefedafa amoma hame madelagi galea, e da eso huluane mae bogole Fifi Ahoanusu hame dawa:. Dilia Gode Egefedafa amo ea hou dafawaneyale dawa:be dunu, dilia da eso huluane mae bogole Fifi Ahoanusu lai dagoi amo dafawaneyale dawa:ma:ne, na da dilima amo meloa dedesa.



Mui 3 – 6

Storyline by: Edward D. Hughes

Illustrated by: Byron Unger, Lazarus,  
and Alastair Paterson

Adapted by: M. Maillot, Tammy S.

Beami Bible (beo) Copyright © 2000 Tom Hoey.  
CC-BY-SA 4.0

<https://www.bible.com/en-GB/bible/2441/GEN.1.BEO>

©2026 Bible for Children, Inc.

[www.M1914.org](http://www.M1914.org)

[www.bibleforchildren.org](http://www.bibleforchildren.org)

