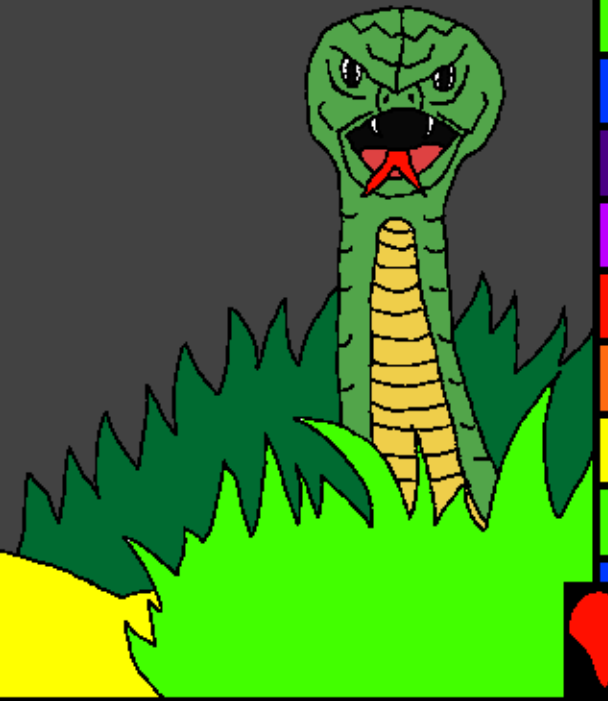


www.BibleForChildren.org

Apanll chtarangu 3



Mang kamuz suru Ataga.
Wizanlleetsha sur Epa ísamarangiya.
Watam ichingarusin Epamand tputs
pzapanichinllinaya, tárangiya Ataga.



Apanll maacheetsi ichingaru
tinaramchu, anshutam maak kizpur
tamapingampan taarangiya.

Ashiriya, maaksha kizaa mang
masharangiya: ¿Apanll shiyaa
amaranga? ¿Mzatsshuchee wanus
ktungintspa, ndusha tárang?
tárangu, ...



Kizshat: Nda,
čnitaati Apanll amb
ateeja? Dancha.

Wanusee ichingaru
ktungangtsa, tárangcha... . Itaru, minam
apusanand mzatsish xiyaru anootsimari
ktunginllpa; misha ayamtaatiya ptatinllpa.
Patatkachinaareesa
ashiru, uru tsipatssa,
Apanll tárangcha,
kiz mkaa tárangiya.



Maaksha: Nda, uru
katungkachitaateesa
nda tsipatssa. Siyaa
Apanll pachindkucha
atasha. Watam nee wanusee
katungkachus uru kizpur yasatssa. Waana
Apanll tamapari ashiritamtis taatssa.
Chinashis wanasirimshee
yasatssa. Mishat,
yutaritamasheetstam
yasachitamsa,
maak t rangiya.



Ashirucha, kizsha wanusee napeeru,
Kizpurcha wanasiriya, tárangiya.
¿Tamareeja? Katungachuri,
kizpurshapari yasachina, mangush
chinaku kiz tárangiya. Naantachu,
wanusee pusayaru,
katungkarangiya.



Wazaranlleemshat, Na shiysha
káchangancha. iKischa! tárangiya.
Wazaranllshat anuritam ayu
táyaru, katungkarangitamta.



Katungam iwatsparamchusin,
mangush chinakataraa
ashiranganaya. Waanaatstisin nap
ashkusin, Zapeerniwa, mang
tárangusin, kizpur paziranganaya.
Ashirucha,
masharpasha
k'tayarusin, anpa
maxaranganaya.





Apanllshat
kuruzurangiya. ¿Yapshasa?
¿Tamaksa? tárangiya. Kamuzsha: Shiyap
kusamaam paziktanicha; watam zapeeraniwa.
Ashirucha tapisheerini, táranganaya.





Apanllshat; ¿Chaksha siyaa,
Zapeetischa átu, Zapeetanicha átssa?
tárangiya. ¿Ndusha nuw yuwaa ktunginllpa
tárangi anoo katungeeris? tárangiya.



Kamuzsha; Yuw shiy kizaa ipunsheemi
panarangish ancha nuwaam martayranda.
Ashirucha, nuwsha katungeeri, kamuz
tárangiya. Apanllshat kizaa masharangiya;
¿Mayaamsha amb ashirangsha?
tárangiya. Kizshat; Maakcha nuwaa
tamapingayranda, tárangiya.





Ashiriya, Apanllshat kamuzaa
misha kizaa ashiru maachi tas
tumaxtarangiya yuwaam zapeerna
anooma. Apanllsha tárangiya;
Ashiriya, kamuz, kiz ashirusin
yaana tamapari
ashiritamsin
zapan chinaksin
taakanawa.



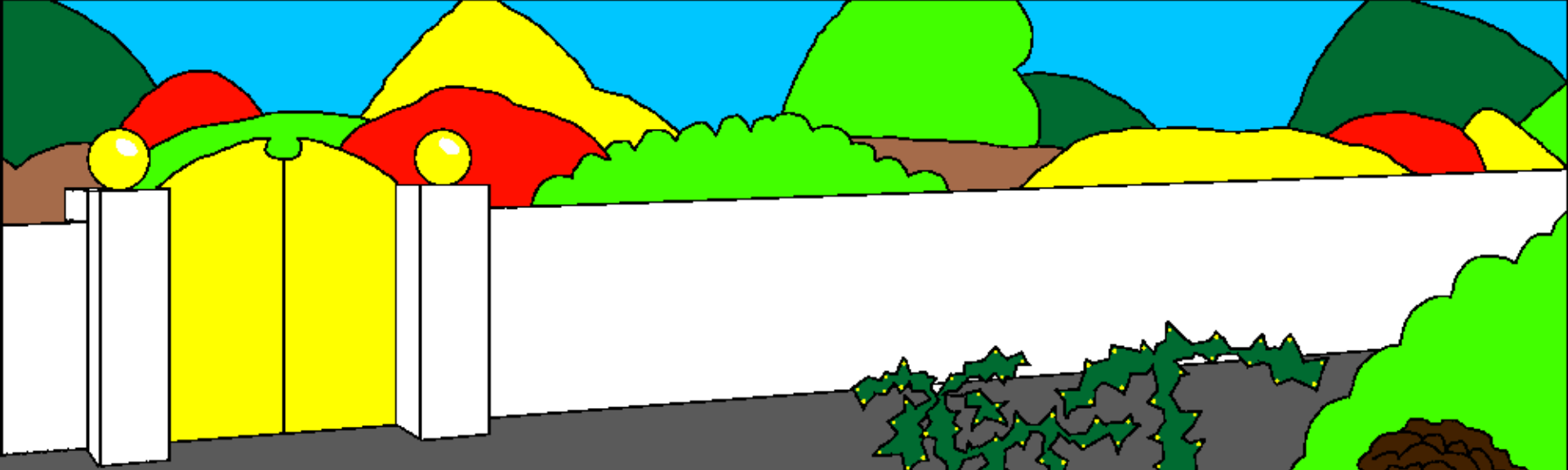


Yutaritamashee mishat
wanasirmshee yasakusin,
ashirusin taakanaya. Ashiriya,
tputsee Edengash mzatsi
tashitungchima.



Tashitungayaruri, arap wayachima
nda wanusee wanasirimshee
taarashipanee katungamaama;
watam katungkusin urutamari
taachinllinaya,
tárangiya.





Táyaru, tputsee
tashitungayaru, piyamsha
zanganirangiya. Ambirisha
tarawaztakush taangcha,
tárangiya. Táyaru, anumunshat
Edengash yap zar yaku amb
wasundururee
ksutamapaneem
wayarangiya.





Nda tputs anush wanusee
wanasirimshee patatamaama, átu
wayarangiya. Anumunsha, mchit
wazuran sumas tamapari ashiru
kurakurtaru anush
wayarangitamta.





Anshat, mchit piyam
naanataraa piyam naanataraa ashirangu,
ngootsee kámanarangiya. Nda tputs
nish mzatsish pshtumaama átu,
ashirangiya Apanlli. Ashiriya,
na kamaneena yuwaa Atagarini
Apan Ilee kuk
kapeetarangana
anootsi.



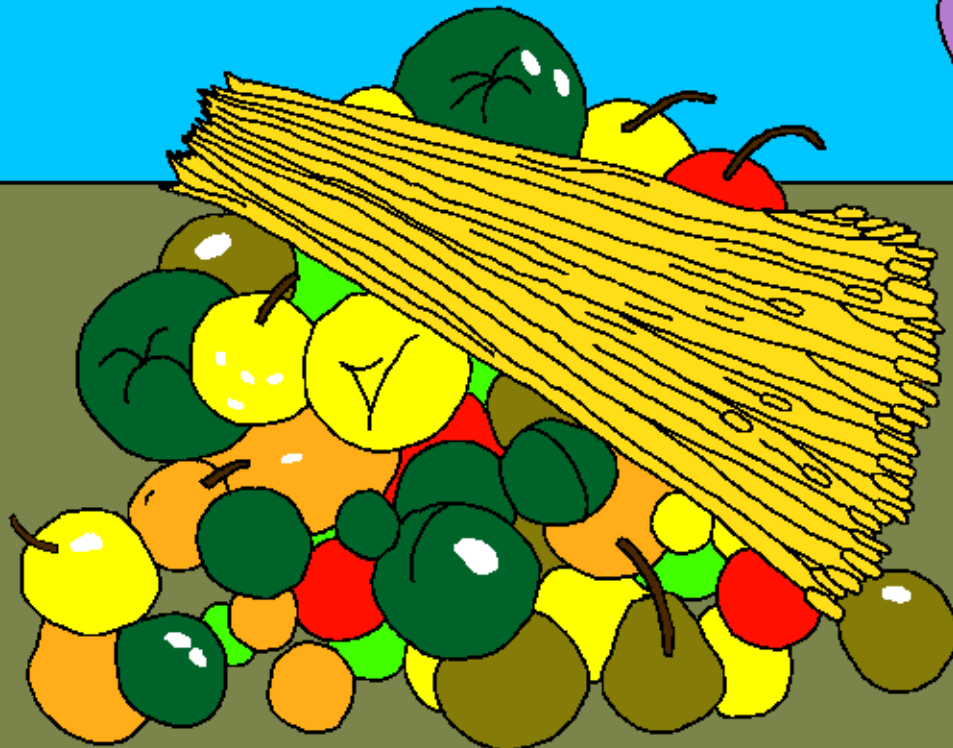
Atagarini Eppat wizanllpa maarangana. Anush
wipsha ichtamarini wanindarangiya. Suroo Kayínaa
ísamaranganaya. Epshat, Apanllpari nuwaam
ipareemi panayandanaya, tárangiya.



Anumunshat zapish, yusur wip kamuztam
wanindarangiya. Suru Abela ísamarangiya. Sheeru,
zoonllpatari kanungaranganaya. Abela chinuzpan
opeejpanimuna ksutamapan taarangiya.
Kayínshat mzatspaneem tatsumapani
taarangiya.



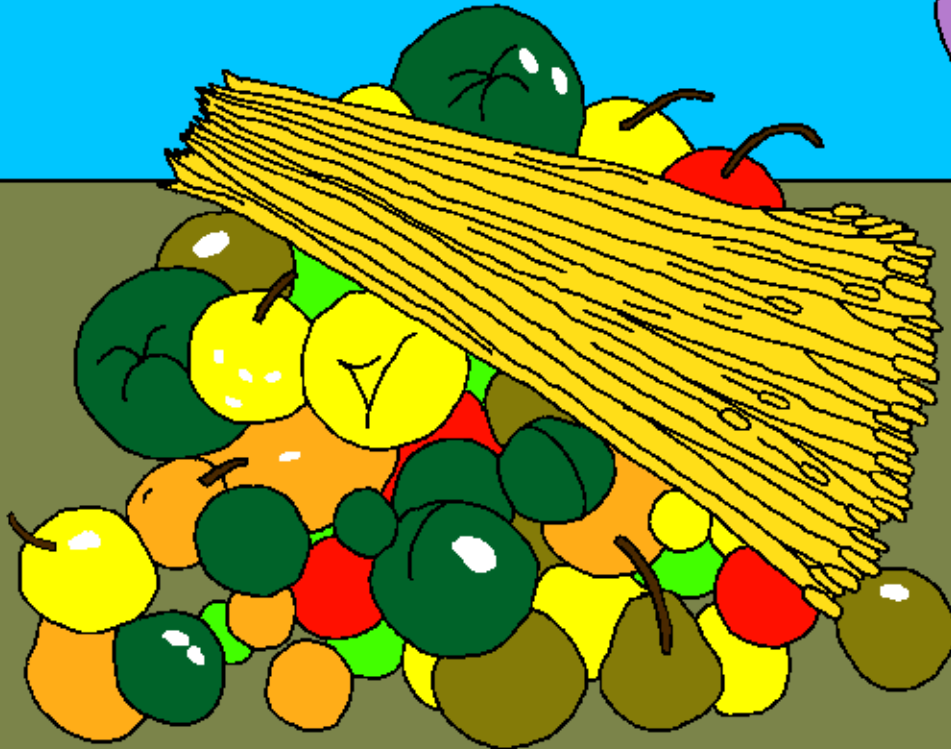
Anumunsha zapish, Kayinarini
Apanlleem ungirtamaam mazarish
wanusee pusayaru, anpat Apanlleem
ungirtarangiya. Zoonllshat Abelarini,
uwshat Apanlleem ungirtamaam
chinoo opeeja putarangiya.



Yuwanandari karupanawa kizpur wanasireewa
annandari ipuseeru, anpat Apanlleem pachayaru,
mucheeru, kis ungirtarangiya.



Ashirucha, Apanllshat Abelarineetsi kis naparangiya yuwaa ungirtaku Apanlleem ashirangu anootsi. Itaru, Kayinarineetsshat Apanll nda kaapa kis naparangiya yuwaa wanusee wayarangu anootsi. Ashirucha, Kayinarinshat kizpur tsiyantarangiya.



Zapishsha, Kayínarini zoonlee tamapingayaru,
mzatsip machtarangiya. Ansha mzatsish
kuseeramatssin, Kayínarinshitini
zoonlee putayaru pacharangiya.



Apanllshat Kayínarineetsi másharangiya. ¿Natuwa?
¿Zuwanllish yapshita Abela? tárangiya. Kayínarinsha:
Nuw yasareezi. ¿Antaati nuw zuwanlleemi
ksutamapan taakinawa? tárangiya. Amb táyaru,
Apanll zanganirangiya Kayínarineetsi.
Itaru, Kayínarinshitini mang
naatarangiya. Maachiritawaa
kasarangiya.



Apanlleetstam arap kasarangitamta. Sheeru, yapeem
zar yaku amb naatarangiya. Ambiri taarangiya.
Ashirucha, tsapoo suru ísamaranganaya Masangunazi
atusina, itaru Hebrewshuchsha kuk Nod atiya, watam
masaru taaratartarashin ashtaruwa.
Ashiriya, na kamaneena yuwaa
Kayínarini zoonlee Abelarineetsini
pacharangu anootsi.



Atagarinshitini yusursha wizanllpa maarangana.
Sheeru, Epsha mireerangshita. Mireeyaru, yusursha
tatsipurangiya. Wipaa sur Set ísamarangiya.
Ashirucha, Epsha; Apanll nuwaa
kizpurparee chinakiya.



Napangi, ipareemi yusursha panayanda
Abelamuncheema yuwamunach
Kayín pacharangu anumunchiya,
tárangiya.



Anumunsha zapish Atagarini 800 masachiri
taarangiya. Anush wip arangshat pzapaneerangiya;
kamuztam mishat kizatam ashiru taarangiya.
Ashiriya, zapishshat Atagarini 930
masachirini taaramchu,
anush tsiparangiya.



Zitaminarini ichingarusin chínash mantsiri
chinaranganaya. Ashirucha, Apanllsha
yuwaa tputs ashkana anoo parangu,
tárangiya: Anootsimari
yutaritshisheetsimari
kis chinakana.



Ashiriya, nuw tputsee izuuru
wanichima; ichingaru tpachingachima.
Ichinguru zamizpatarta, maachit
purangtaru anpatatam, mishat
manginshuchpatatam, ichingaru
tpachingachima.



Tputsireemi tinarangitaati, čmayaamaja
nuwaa kuki kapeetak? Apanll tárangiya.



Táyaru, Noweetsimsha kis napkina, Shiy
wanasirtishcha, tárangiya. Ashiriya, na
kamaneena yuwaa tputs yutarit
taarangana anootsi. Wipsha
tuchpamuna: sura Simo,
Kamu, Hapeta.



Na nuwsha anoo
yandakuri atina. Apanll Waanamand
Wip tputsee chinarangiya. Nda
kapeetamaam zandarangiya; tputsee
tapachindamaam zandarangiya.
Ashiruch waanaatsi wip
kamungshisheem
zanganirangiya.



Wip minamtaatstaa nda watsipunoom
pachindarangiya. Iy Wipamun mangini
tatkuni, ndusha waneeship naachiniya;
urutamari Apanlee taárash
payuchiniya. Taarasheetsini
kanatsipcheezini,
ndambaree.



Romshucheema 3:23 Anoo na siyaa kamankina. Tputsini ichinguruni yutaritanandani. ¿Chakaja Apanllpat tatsamooch? Nduncha. Ichinguruni pishtakaniya. Itaru, iy Isusumun mangini tatkinaareeni, Isusumand wamin Apanllsha iyaa yutaritshishirini izuurumamari kapeetarangiya.

Romshucheema 6:23 Itaru, tputs yutaritaatsimari chinaku an tsipakchu, waana yachchiya. Itaru, Apanll iyaam taarashshee mangutari panakiya. Yuwamand Isusoo mangoonkini anumand taarashshee urutamash panakiya. Ashirucha, yutaritshishee izuuru watsta tángtsa; nuw siyaa táshina.

Utaáshucheema 9:27 Iy tputsini tsipakchuni, yuwaa tputs Apanllee nda chinaku anoo Apanllsha wanichiya.



Ipísshucheema 2:8,9 Ashiriya, Apanll waana zandeeru, iy nduntaa Apanlee chinaruni taakuni, ashiritaa Isusoo zanganirangiya. Iyshacha Isusumun mangini tatkuni, Apanllsha iyaa mangutari tapachindakiya.

¿Nitaati yaanamuntaja wizpuririni kamungchini? nda.

Waanari tputs: Yuwamunari nuw wanasir taaki anumunaripa nuwaa tapachindachiya atinaariya, ¿tamaree anumun tapachindach? Isusumunaritcha tapachindachiya.

Romshucheema 10:9,10 Chiy waanari: Isusoo nuw Kurakartana. Isus tsiparangitaa, itaru Apanllshacha nuwaam yutaritshishiri tapachindamaam ituyamarangasha, zurumarpatich chiy atinaareechi ashiru, chiy na kamungamtichcha. Ashiri mangishich mangoonkuch, k'kiptich tputsee kamaneeruch, Apanllsha chiya kis napchiya; chiya tapachindachiya.



Wangarini 3:16,17 Na nuwsha anoo yandakuri atina.
Apanll Waanamand Wip tputsee chinarangiya.
Ndakapeetamaam zandarangiya; tputsee
tapachindamaam zandarangiya. Ashiruch waanaatsi wip
kamungshisheem zanganirangiya. Wip minamtaatstaa nda
watsipunoom pachindarangiya. Iy Wipamun mangini
tatkuni, ndusha waneeship naachiniya; urutamari
Apanlee taárash payuchiniya. Taarasheetsini
kanatsipcheezini, ndambaree.



1 Wangarini 5:11-13 Itaru, Apanll zurku atiya. Taarashish urutamash Apanll iyaam panarangiya. Wipamunarisha taarashish iyaam panatariya, watam waana atuwa. Ashiri tputs Apanlee Wip mangoonku, taarashshee urutamash payukcha. Itaru, tputs nda Apanlee Wip mangoonku, taarashshee nduntam payukiya. Yuwamis siy Apanllimun Wip mangis tatkis anoomis kamankina. Taarashshee urutamashi izuuru payukina tápana aturi, siyaam yandakina. Ashiruch Isusootsim Apanlee Wip chinangtsa siyaa táshina.



Apanll chtarangu 3 - 6

Storyline by: Edward D. Hughes

Illustrated by: Byron Unger, Lazarus
and Alastair Paterson

Adapted by: M. Maillot; Tammy S.

Candoshi-Shapra Bible (cbu) © 2010, Wycliffe Bible
Translators, Inc. All rights reserved.

<https://live.bible.is/bible/CBUWBT/MAT/1>

©2024 Bible for Children, Inc.

www.M1914.org

www.bibleforchildren.org

