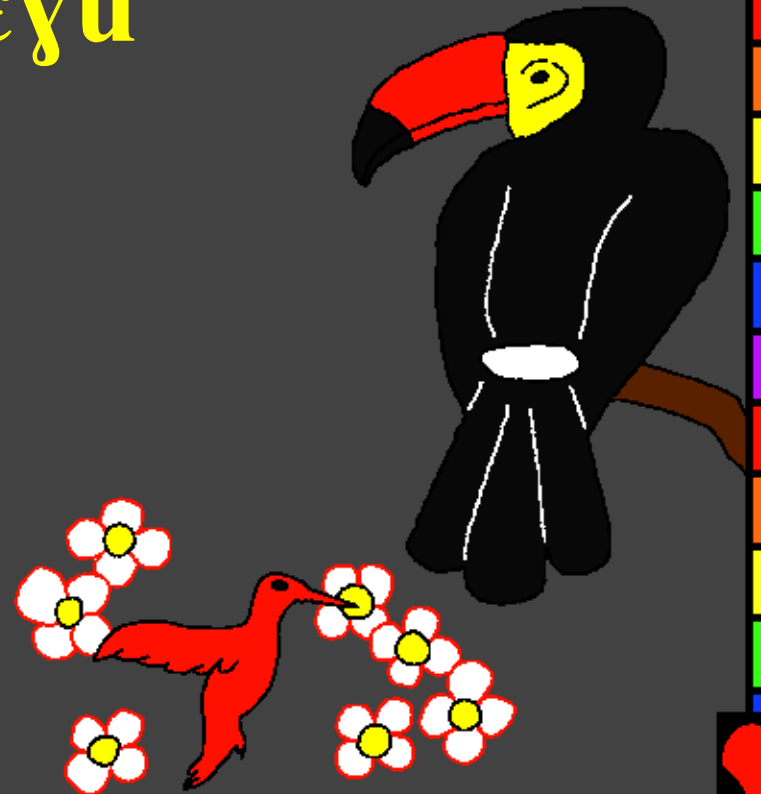


Bihi Baabuli
yirina wuhiri

Naawuni ni
daa nam binsheyu
kam naai



Dun sabi li n-nyε: Edward Hughes

**Ban nam anfooninima maa n-nyε:
Byron Unger mini Lazarus mini Alastair Paterson**

Ban sabi li n-nyε: Bob Davies mini Tammy S.

Dun lɛbigi li n-nyε: Adam Peter Pazzack

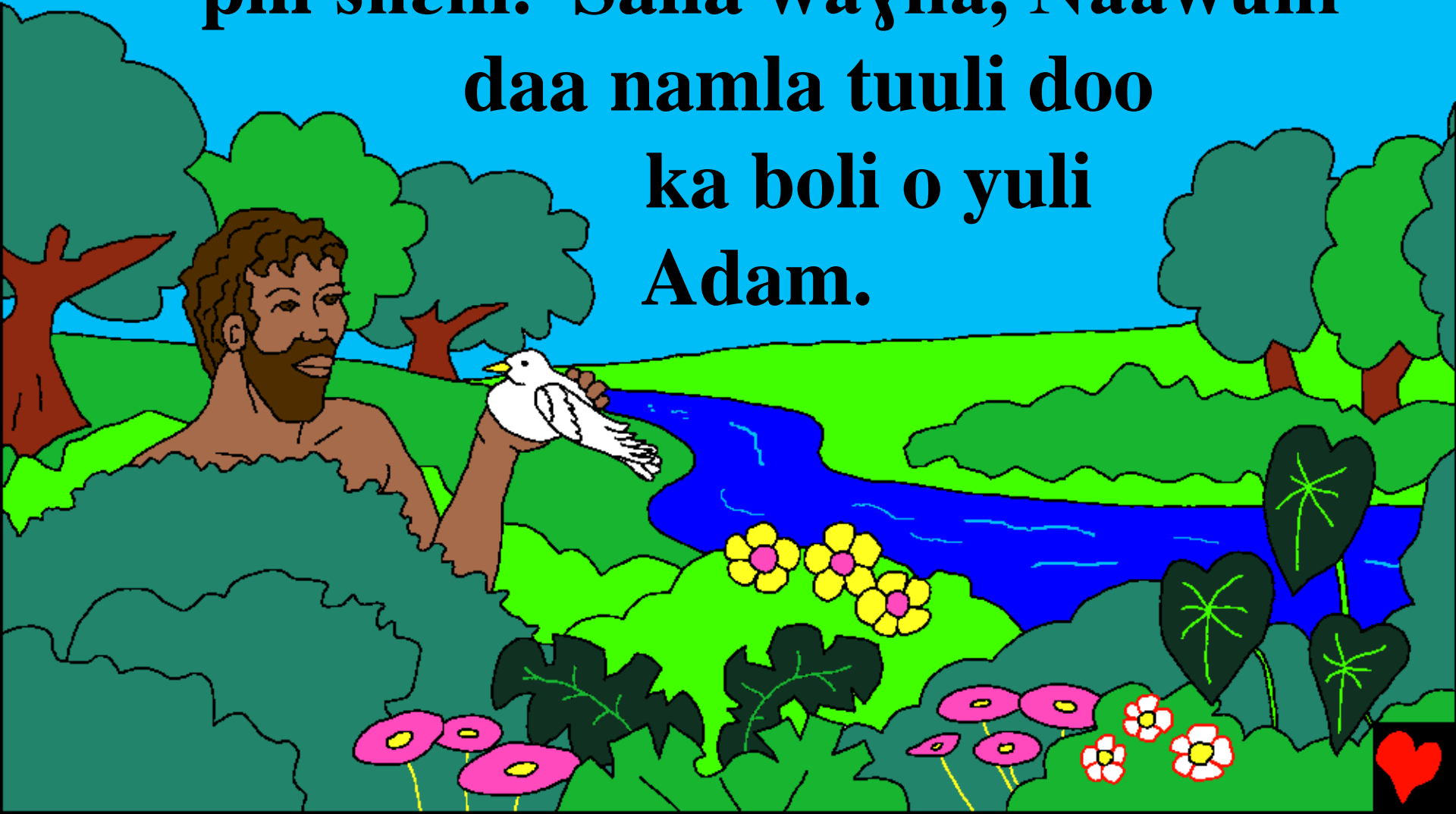
**Ban che ka di yina niη bayana n-nyε:
Bible for Children www.M1914.org**

©2020 Bible for Children, Inc.

**Yiko tibu gbaη/Laasinsi: A mali yiko ni
a yaai bee n-ηma lahibali ηɔ niη gbana ni,
din dee yi niη ka a bi yεn kɔhi li mi.**



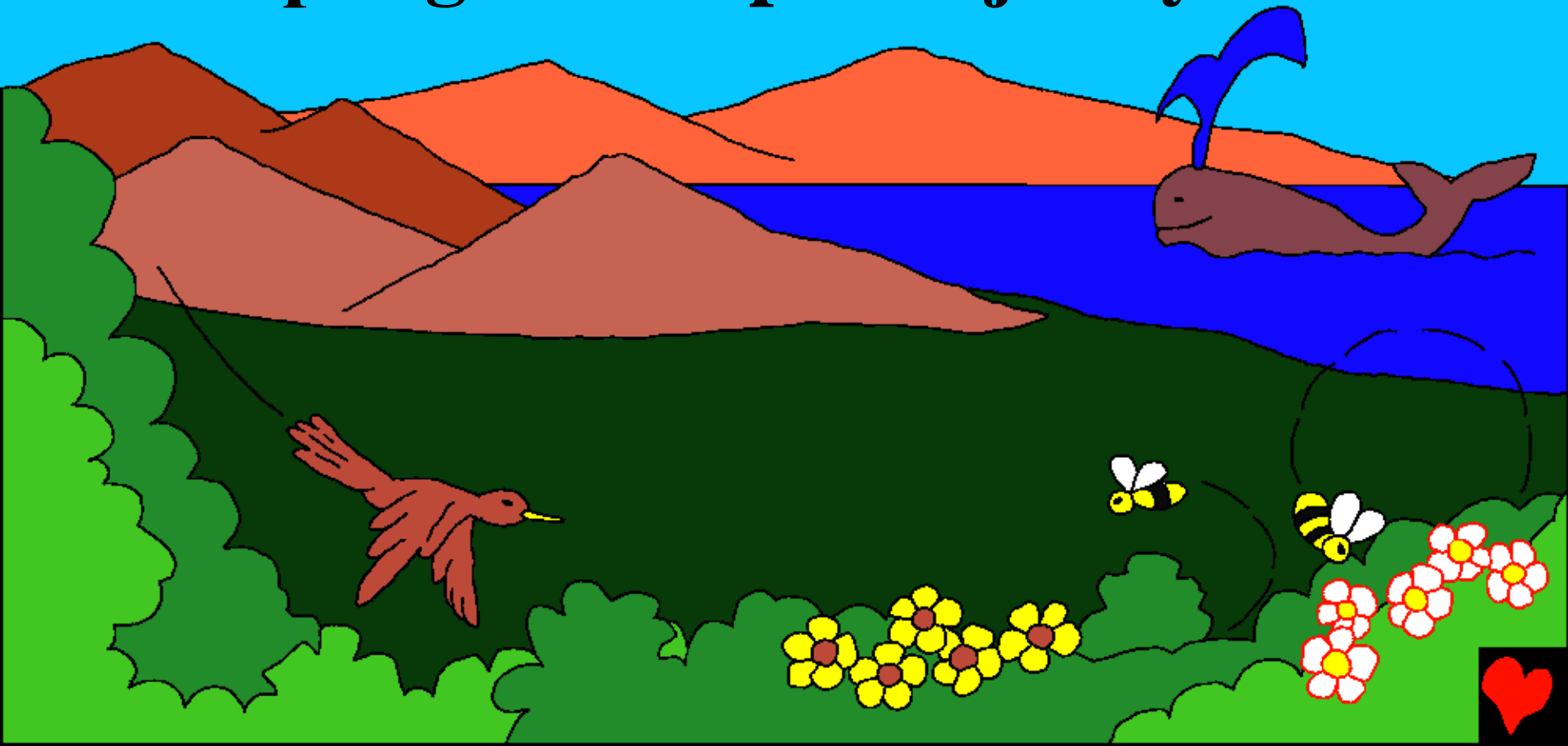
**Duni n-nam ti? Baabuli, Naawuni
yɛligu yeri ti mi daadam zuliya ni daa
pili shem. Saha wayila, Naawuni
daa namla tuuli doo
ka boli o yuli
Adam.**



**Naawuni daa zaŋla dunia ŋɔ tankpayu nam
Adam. Naawuni ni daa vuhi nyɛvuli pɔhim
niŋ Adam ni, ka o daa leei binvuhirigu.
O daa nya ka o bela pu' vielli din yuli
booni Iden la ni.**



**Pɔi ka Naawuni daa ti nam Adam, O daa
namla dunia vielli n-che ka alahizibu binyera
pali li. Bielabiela ka Naawuni ti nam zoya
mini bɔpiɛligu ni bimpuma ŋan nyo vum ...**



... mini ti' wayila ni noonsi ban mali kɔbiri
balibu din viela ni shihi ban vuuna ni teeku
ni zahim kara ni kɔtenima ban sala.

Yelimaŋli, Naawuni namla binsheyu kam

din beni – binsheyu kam.



**Piligu ni, poi ka Naawuni
daa ti nam dunia ᵑᵑ,
binsheli daa kani
m-pahi Naawuni
zuyu. Niriba
bee luy' shɛᵑa
bee binyahiri
daa kani.**



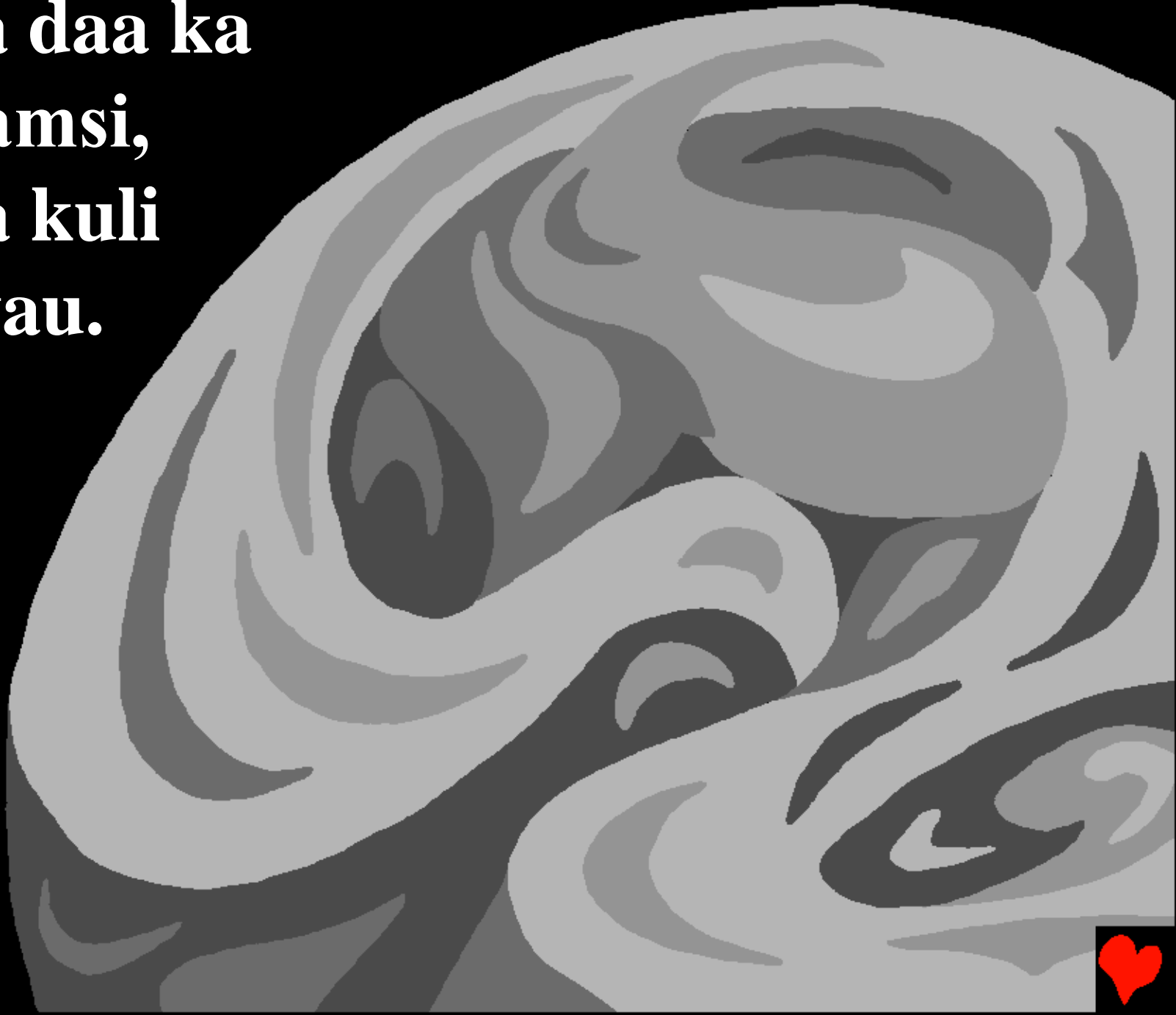
**Neesim mini zimsim daa
kani. Kunƙuna mini
nayilima daa kani.
Sohila mini biɛyuni
daa kani.
Naawuni ɗun
ka piligu ko
n-daa beni.
Di saha ka Naawuni
daa ti naan yi niɗ sheli!**



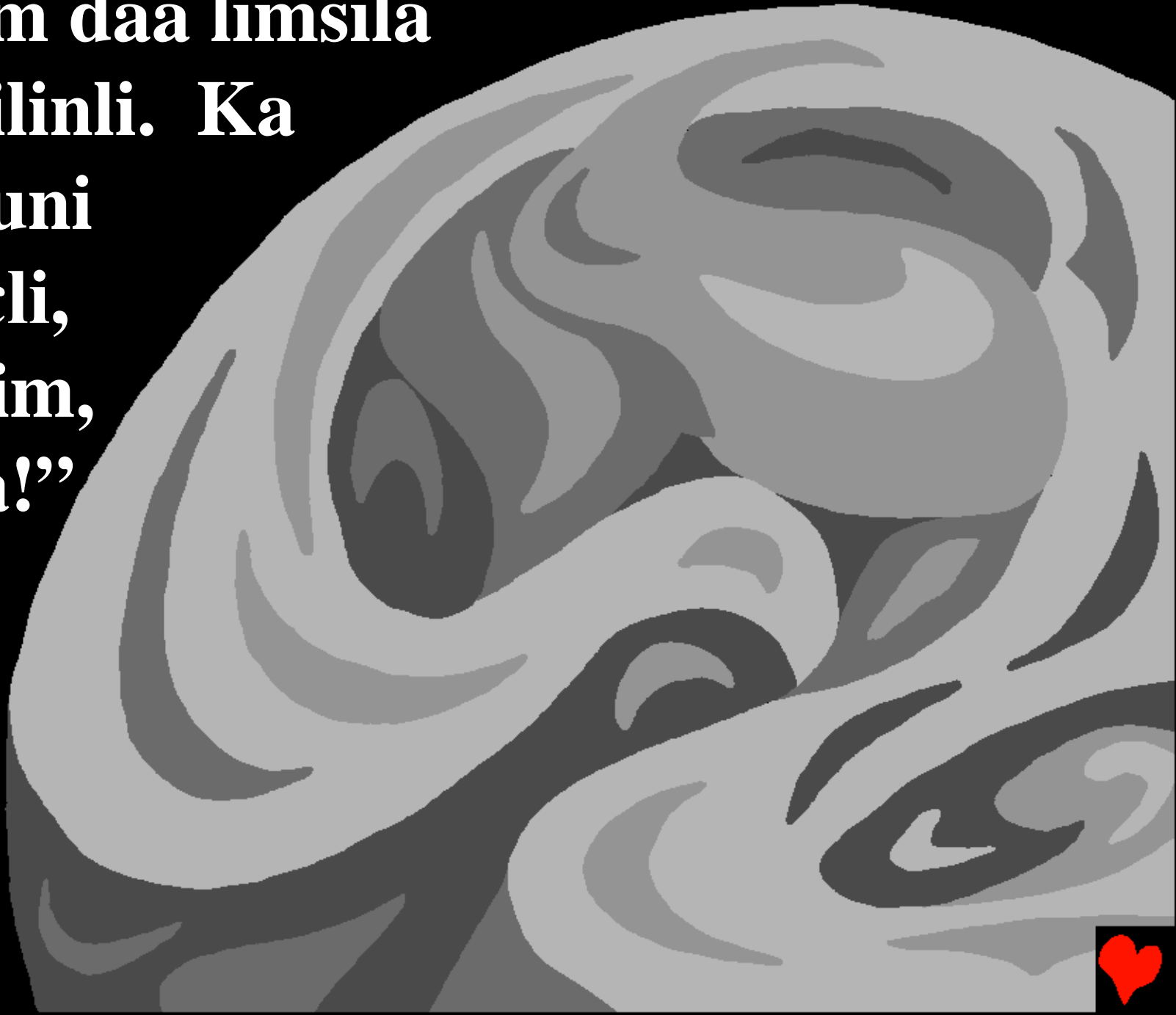
**Piligu ni, Naawuni daa namla
zuyusaa mini dunia.**



**Dunia daa ka
tayinamsi,
di daa kuli
bela vau.**



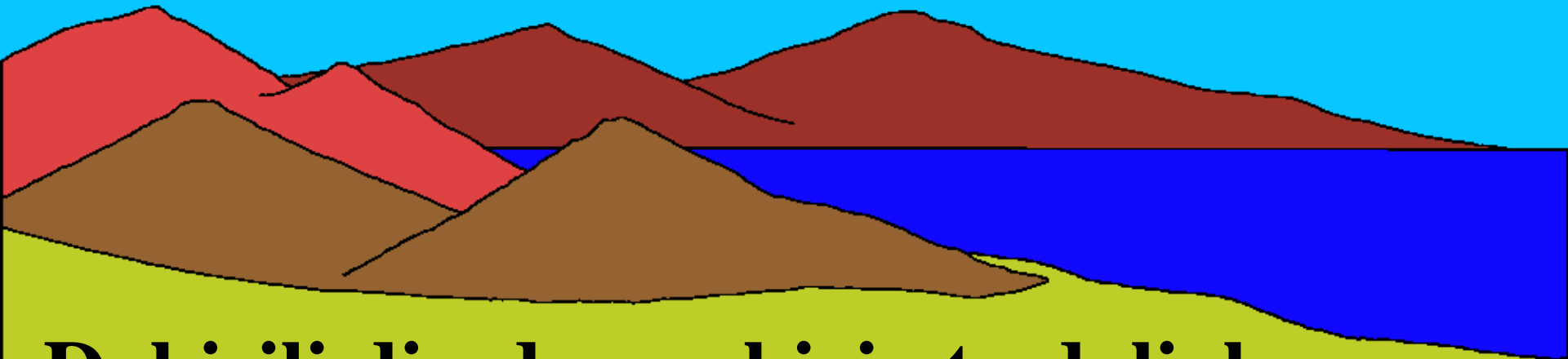
**Zimsim daa limsila
boɣ' zilinli. Ka
Naawuni
daa yeli,
“Neesim,
neema!”**



**Ka neesim daa dii neei. Ka Naawuni
daa boli neesim maa wuntaɗni ka boli
zimsim maa mi yuɗ. Ka di daa niɗ
zaawuni, di nyaana ka biɗyu neei, ka
di niɗ dabisili din daɗ tooni.**



**Dabisili din daa pahiri ayi dali,
Naawuni daa layimla teeku mini moya
ni biema ni koma taba ni ka di be
zuyusaa tinli.**



**Dabisili din daa pahiri ata dali, ka
Nawuni daa yeli, “Tingban kun yimi
doni!” Ka di daa shiri nin lala.**



**Naawuni daa lahi che ka m̄ori mini
bimpuma ni tituri ni tihi bili.**

**Ka ŋa daa shiri niŋ
lala. Ka di daa
niŋ zaawuni ka**

biɛyu neei, ka di niŋ dabisili

din pahiri ata.



**Ka Naawuni daa nam wuntaɗa mini goli
ni saɗmarisi pam ka daadam
n-kani n-ni tooi kali ba
naai. Ka di daa niɗ
zaawuini ka biɗyu
neei, ka di daa
niɗ dabisili din
pahiri anahi.**



**Teeku ni binnema
mini zahim ni noonsi
n-daa nye binshenja
nan paya ka Naawuni
nam. Daba anu dali,
o daa namla ziq kara
mini ziq baligu ni
taatahi ban mali gbal'
wayila ni noonsi ban
kumsi nyayisa.**



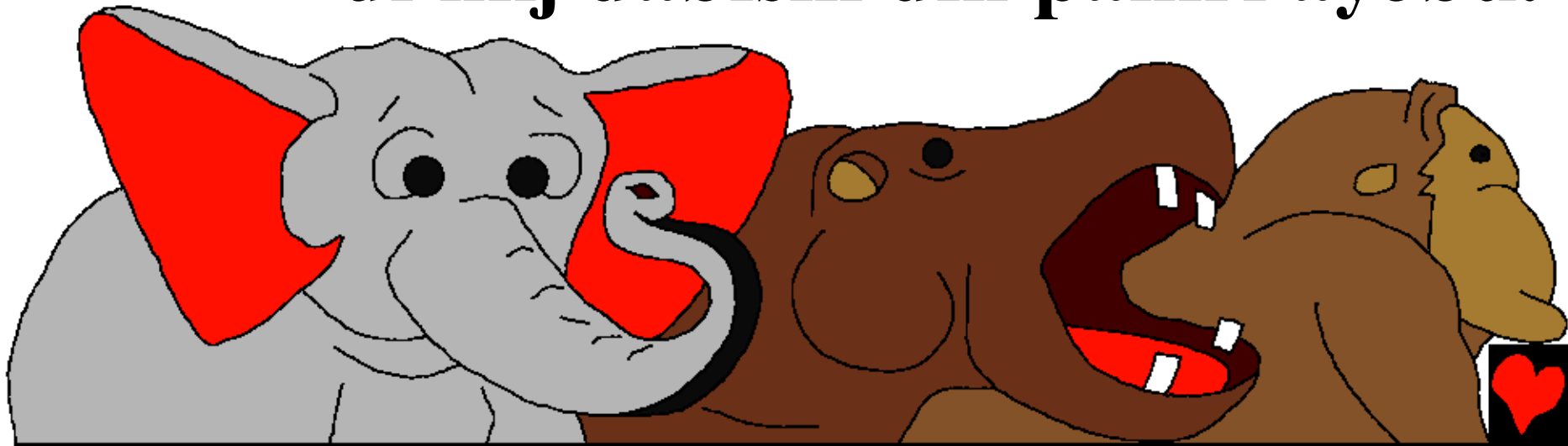
Naawuni daa namla
zahim balibu kam
n-niɲ dunia ɲɔ koma
ni nti pahi noonsi
balibu kam ni be be
dunia tintani mini
teeku ni zuyusaa. Ka
di daa niɲ zaawuni ka
bieyu neei, ka di niɲ
dabisili din pahiri anu.



**Di nyaana, ka Naawuni daa
yeli yaha. O daa yeliya, “Binnema
balibu kam, beniya! ...” Biɲkɔbiri
balibu kam ni binneembihi ni binvura
daa shiri puhi yina. Lala biɲkɔbiri maa
ni sheba n-daa nye wɔbiri ban gariti ka
tiɲa damda mini larinsi.**



**Jansi ban mali pɔhim mini nyɛbisi
ban be kayimakayima. Sambariyokola
mini tanjerinsi. Nyiŋgolilana/baleewa
mini jaŋkunti. Biŋkɔbiri balibu
kam ka Naawuni daa nam din dali maa.
Ka di daa niŋ zaawuni ka biɛyu neei ka
di niŋ dabisili din pahiri ayɔbu.**



**Naawuni daa niŋla binsheli yaha
dabisili din daa pahi ayɔbu dali maa –
binsheli din gahim. Binsheyu kam shili**

**daa mali zali n-guli
daadam. Bindira daa be
moyu ni ka biŋkɔbiri
beni ni be tum ti o.**

**Ka Naawuni
daa yeli,
“Cheliya ...**



... ka ti nam ninsala n-ηmahindi ti
maṇa. Ka o su binsheyu kam dunia ηᶇ.”

KA NAAWUNI DAA NAM NINSALA

N-᠋᠋MAHINDI O

MADA; NAAWUNI

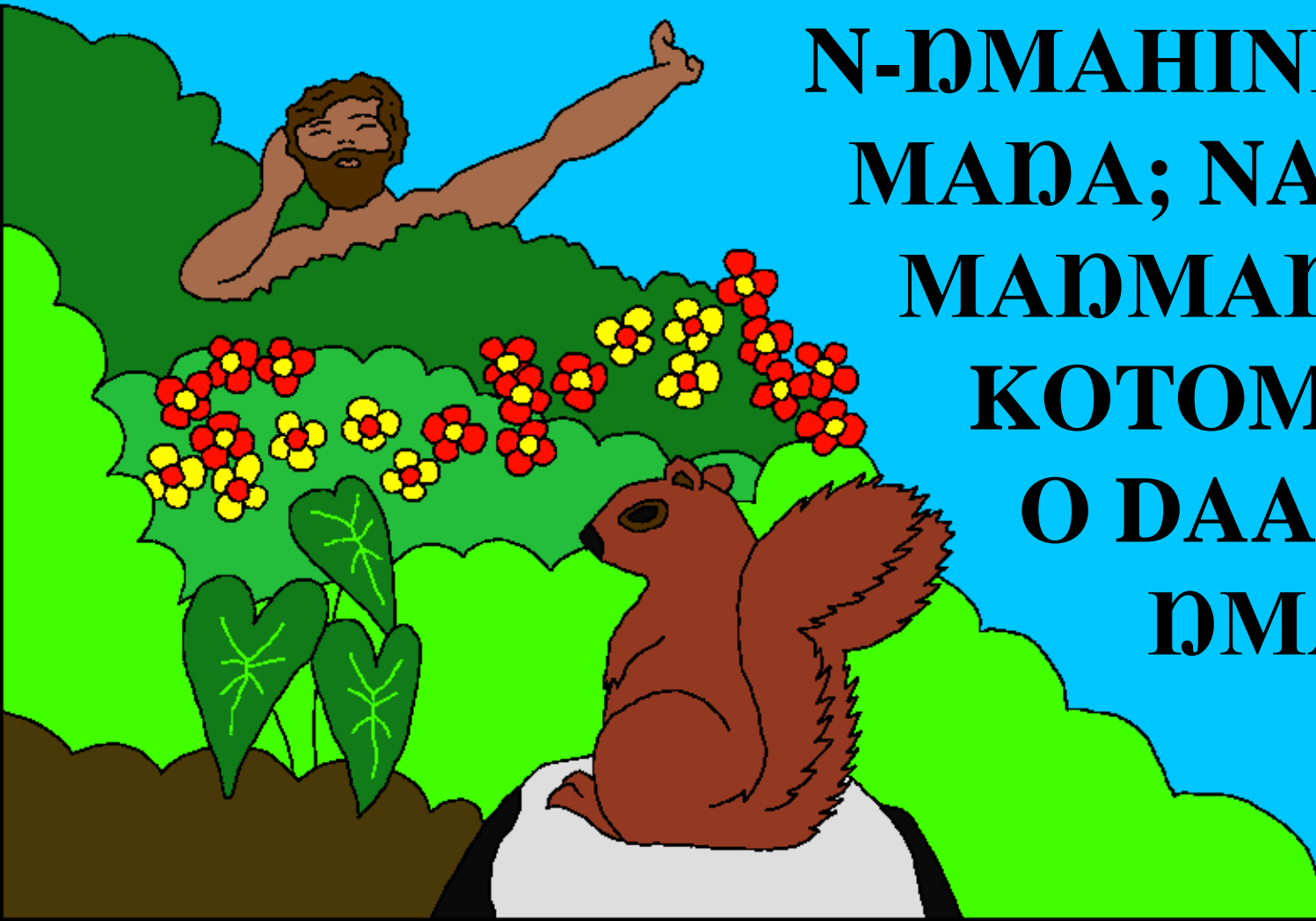
MAD᠋MADA

KOTOMSI KA

O DAA NAM O

᠋MAHINDI

...



**Naawuni daa yeli
Adam, “Dimi a
ni b̄ori sheli puu
ḡo ni. Amaa miri
ka a di ti’ sheli din
cheri ka nira baḡdi
zay’ suḡ mini zay’
bieyu la. A yi di lala
tia maa wala, a ni
kpi.”**



**Ka ti DUUMA Naawuni daa yeli, “Di bi
simdi ni doo be o ko. N ni nam nun yen
sondi o n-ti o.” Naawuni
daa layisi noonsi mini
binkɔbiri zaa na Adam
tooni. Adam daa ti be
zaa yuya.**



O daa naan mali yem pam ni o niy lala.

Amaa noonsi maa mini biṅkɔbiri maa

zaa puuni, so daa kani

simdi ni o nye Adam

dolinkpee.



Naawuni daa che ka Adam gbihi tabili.

Naawuni daa yihi Adam, ŋun daa gbihi

tabili maa sapirikɔbili

n-nam paya. Pay' so

Naawuni ni daa

nam maa daa

mali yiko zaa

ni o niŋ Adam

dolinkpee.



**Naawuni daa zaŋla daba ayɔbu
n-nam binsheyu kam. Ka
Naawuni daa niŋ alibarika niŋ
dabisili din pahiri ayopɔin maa
ni ka daa che ka din leei
vuhim dabili dali.**



**Iden puu maa ni, Adam mini Awa,
o paya daa malila suhupielli din
ka ηmali n-doli Naawuni noli.
Naawuni n-daa nye be
DUUMA, be yoona
ni be zo.**



Naawuni ni daa nam binsheyu kam naai

**Lahibali din yi Naawuni yeligu din
nye Baabuli la ni na,**

bela

Piligu 1-2

“A yeligu banɗsim nyɛla din tiri neesim.”

Yila 119:130



Tariga



Baabuli lahibali yeri ti la ti daalahizibu
Naawuni so ŋun nam ti ka bɔri ni a baŋ o yɛla.

Naawuni mi ni ti tum tuun' bieri, ka o booni
li alahichi. Alahichi tibidarigibo nyɛla kum.
Naawuni yuri a pam ka tim o bi' gaŋa Yisa na
ni o ti kpi dapulli zuyu, a daalahichi
tibidarigibo zuyu. Di nyaŋa ka Yisa daa neei
kum ni n-kuli o yiŋa alizanda ni! A yi niŋ Yisa
yɛda ka yɛli o ni o che a daalahichi paŋ a,
o ni che m- paŋ a! O ni kana nti be a nii
pumpɔŋɔ ka a mini o layim be hali ni
saha din ka bahigu.



A yi tɛhi ni dimbɔŋɔ nyɛla
yɛlimanɔli, nyini yɛlimi Naawuni dimbɔŋɔ:
Yisa Masia, n niŋ yɛda ni a nyɛla Naawuni, ka
daa leei daadam ni a kpi n daalahichi zuyu, ka
pumpɔŋɔ, a nyɛla ŋun be a nyɛvuli ni yaha.

Jaande, kamina m biɛhigu ni nti che n
daalahichi paŋ ma, din ni che ka m mali nyɛvul'
palli pumpɔŋɔ, ka dahinshɛli ka n ni ti kana ka
m mini layim be hali ni saha din ka bahigu.

Sɔŋmi ma ka n doli a noli ka be a zuyu
kamani a bia la, Ami.

Karimmi Baabuli maa ka a mini Naawuni
tɔyisiri yɛltɔya biɛyu kam! Jɔn 3:16

