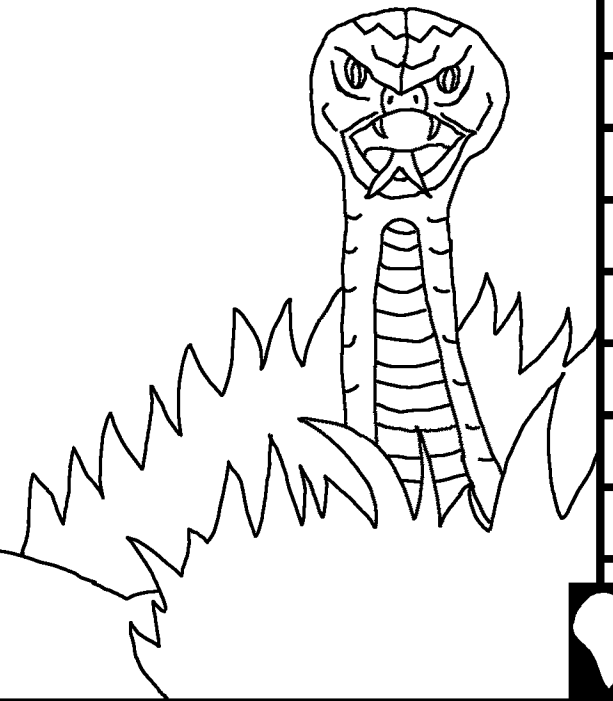


Tusi Paia mo Tamaiti
meaalofa

Le Amataga o
Faanoanoaga
o le Tagata



Tusia e: Edward Hughes

Ata na tusia e: Byron Unger; Lazarus
Alastair Paterson

Fetuunai e: M. Maillot; Tammy S.

Fa'aliliu e: www.christian-translation.com

Gaosia e: Bible for Children
www.M1914.org

©2021 Bible for Children, Inc.

Laisene: E i ai lau aia tatau e kopi pe lolomi ai lenei tala,
pe afai e te le fa'atau atu.



O LE ATUA NA FAIA UMA!

Ina ua faia e le Atua le ulua'i tagata
o Atamu, sa nofo o ia i le Fa'ato'aga
o Etena ma lona to'alua o Eva. Sa
latou matua fiafia lava e usita'i i le

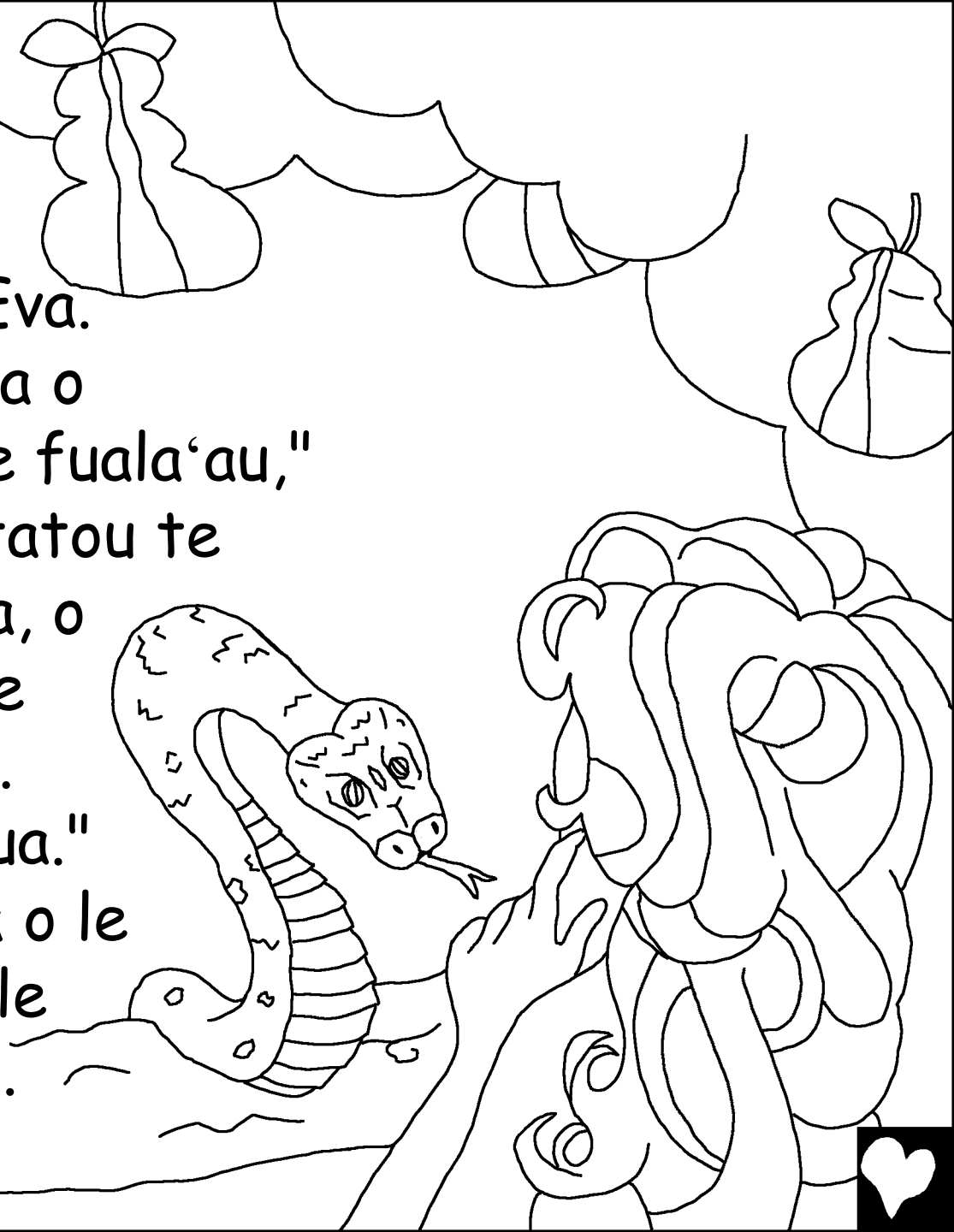
Atua ma fiafia i Lona
faatasi mai se'ia o'o i le
aso e tasi



"Na ta'u atu e le
Atua ia te oe e aua le
'ai i laau uma?" O le
fesili lea a le gata ia Eva.

"E mafai ona tatou 'aia o
fuala'au uma ae tasi le fuala'au,"
o lana tali lea. "Afai tatou te
'a'ai pe tago i lena fua, o
le a tatou oti." "E te le
oti", na ataata le gata.

"E te avea pei o le Atua."
Sa mana'o Eva i le fua o le
la'au. Na ia fa'alogo i le
gata ma 'aina fuala'au.



Ina ua le usitai Eva i le Atua na
ia taitaiina foi Atamu e ai foi i
fua. Sa tatau ona fai atu
Atamu, "Leai! O le a ou le solia
le Upu a le Atua."



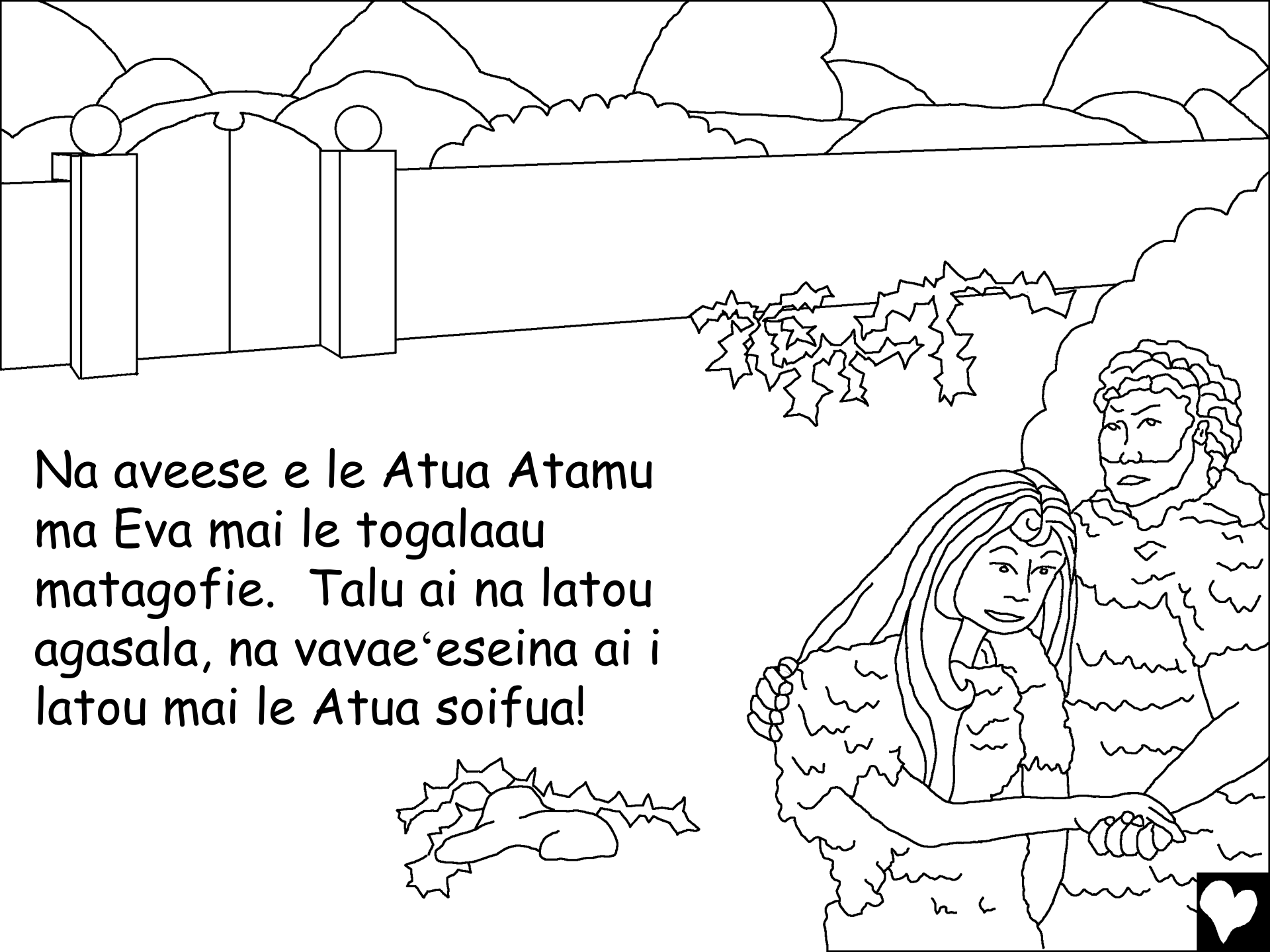


Ina ua agasala Atamu ma Eva, sa la iloa uma sa le lavalava. O le su'iina o lau o mati i ni talieleele, ona latou ufiufi ai lea ma lalafi i le togavao mai le afioaga o le Atua.



I le malu o le afiafi na afio mai le Atua i le togalaau.
Na ia iloa le mea na faia e Atamu ma Eva. Na
tuua'ia e Atamu Eva. Na tuua'ia e Eva le
gata. Fai mai le Atua, "E malaia le gata.
E tiga le fafine pe a fananau mai ni
tamaiti." "Atamu, talu ai na e agasala,
ua fetuina ai le lalolagi i vao tuitui
ma laau talatala. O le a e galue
ma afu e maua au
mea'ai i aso uma."



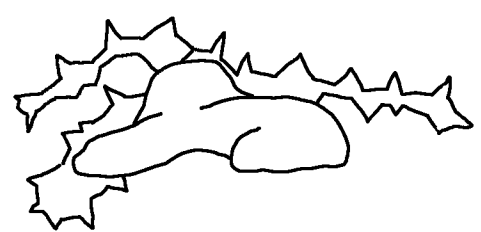


Na aveese e le Atua Atamu
ma Eva mai le togalaau
matagofie. Talu ai na latou
agasala, na vavae'eseina ai i
latou mai le Atua soifua!





Na faia e le Atua le pelu afi e tu
ai i latou i fafo. Na faia e le Atua
ofu talaloa mo Atamu ma Eva. O
fea na aumai ai e le Atua pa'u?

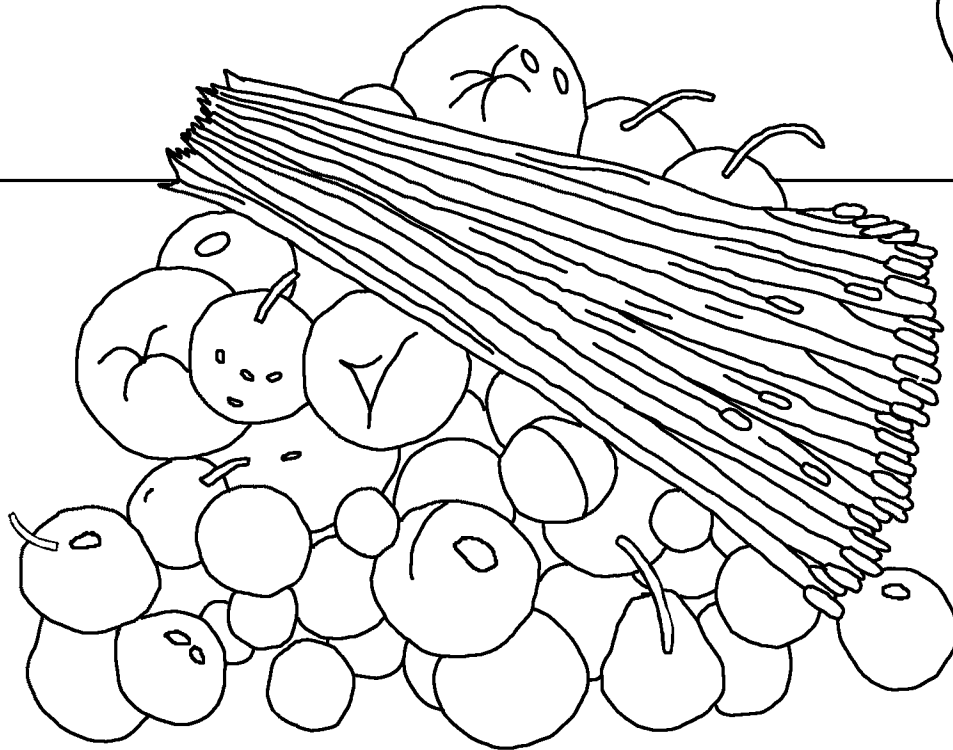


I se taimi mulimuli ane, na fanaua ai se aiga ia Atamu ma Eva. O le la tama muamua, o Kaino, o se fai togala'au. O le la tama lona lua, o Apelu, o se leoleo mamoe. I se tasi aso na aumaia ai e Kaino ni mea'ai i le Atua. Na aumaia e Apelu nisi o ana mamoe e sili ona lelei e fai ma ana

mea alofa i le Atua. Sa fiafia le Atua i le mea alofa a Apelu.



Sa le fiafia le Atua i le meaalofa
a Kaino. Sa ita tele Kaino. Peitai
na fetalai le Atua, "Afai e te faia
le mea sa'o, e te le taliaina ea?"



E le'i alu ese le ita o Kaino. I se
taimi mulimuli ane i le fanua na ia
osofa'ia ai Apelu - ma fasiotia o ia!



Sa fetalai le Atua ia Kaino. "O fea lou
uso, Apelu?" "Ou te le iloa," na pepelo ai
Kaino. "O a'u le leoleo o lo'u uso?" Na
faasalaina e le Atua Kaino i lona
aveeseina o lona tomai e fai ai le
faatoaga ma avea ai o ia ma
tagata fealualua'i.



'Ona alu atu lea o Kaino ai luma o le ALI'I. Sa faaipoipo o ia i se afafine o Atamu ma Eva. Sa latou tausia se aiga. E le'i umi ae fa'atumuina e le fanau a le fanau a Kaino le fanau na ia fa'avaeina.



O le taimi lea, sa vave ona ola le aiga
o Atamu ma Eva. I na aso, o tagata
na ola umi atu nai lo aso nei.



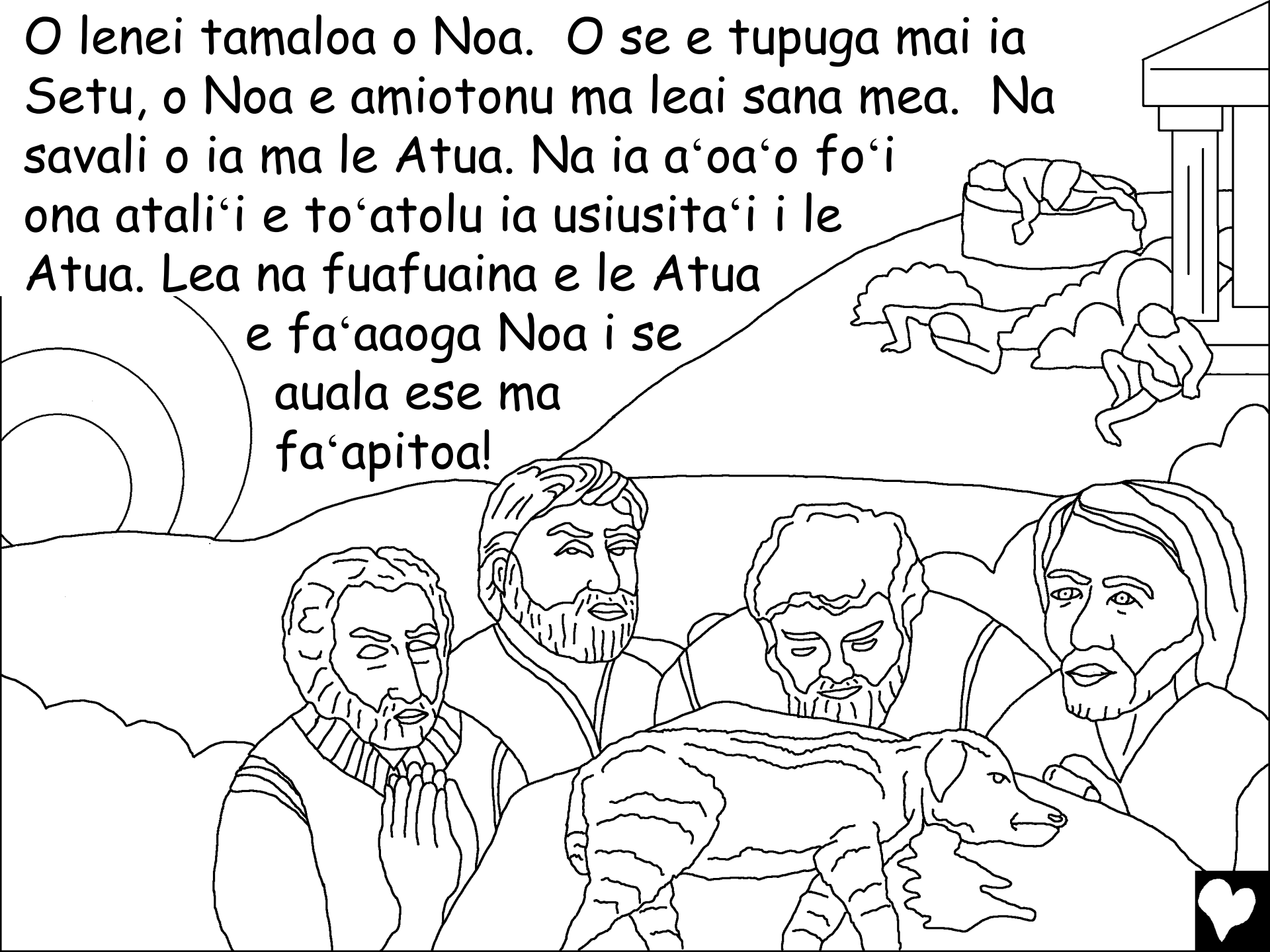
Ina ua fanau lana tama o Setu, na fai atu Eva, "Na aumai e le Atua ia te a'u Setu e suitulaga ia Apelu." O Setu o se tagata amio Atua na ola i le 912 tausaga ma e to'atele lana fanau.



I le lalolagi, na atili ai ona amioleaga tagata a'o mulimuli le tasi augatupulaga i leisi. Mulimuli ane, na filifili le Atua e faaumatia tagata ma manu uma ma manu felelei. Na fa'anoanoa le Atua na ia faia le tagata. Ae tasi le tamaloa na fa'afiafiaina le Atua



O lenei tamaloa o Noa. O se e tupuga mai ia Setu, o Noa e amiotonu ma leai sana mea. Na savali o ia ma le Atua. Na ia a'oa'o fo'i ona atali'i e to'atolu ia usiusita'i i le Atua. Lea na fuafuaina e le Atua e fa'aaoga Noa i se auala ese ma fa'apitoa!



Le Amataga o Faanoanoaga o le Tagata

O se tala mai le Afioga a le Atua, le Tusi Paia,

o lo'o maua i

Kenese 3-6

"O le faitoto'a o au Upu e maua ai le malamalama." Salamo 119:130



O le faaiuga

2

60



O lenei tala mai le Tusi Paia o lo' o ta'u mai ai e uiga i lo tatou Atua ofoofogia na faia i tatou ma e finagalo ia e iloa o Ia.

E silafia e le Atua na tatou faia mea leaga, na Ia ta'ua o le agasala. O le fa'asalaga mo le agasala o le oti, ae alofa tele le Atua ia te oe na Ia auina mai ai Lona Alo e to'atasi, o Iesu, e maliu i luga o le Satauro ma fa'asalaina mo au agasala. Ona toe soifua mai lea o Iesu ma afio i le fale i le Lagi! Afai e te talitonu ia Iesu ma ole atu ia te Ia e fa'amagalo au agasala, Na te faia! O le a afio mai o Ia ma nofo i totonu ia te oe i le taimi nei, ma o le a e mau faatasi ma Ia e faavavau.

Afai e te talitonu o le mea moni lea, fai atu lenei i le Atua: Lau pele Iesu, ou te talitonu o Oe o le Atua, ma ua avea ma tagata e maliu mo a'u agasala, ma o lenei ua e toe soifua. Fa'amolemole sau i lo'u olaga ma fa'amagalo a'u agasala, ina ia ou maua ai se olaga fou i le taimi nei, ma e i ai se aso alu ai ma Oe faavavau. Fesoasoani mai ia ou usitai ia te Oe ma ola mo Oe o lau tama. Amene

Faitau le Tusi Paia ma talanoa ma le Atua i aso uma! Ioane 3:16

