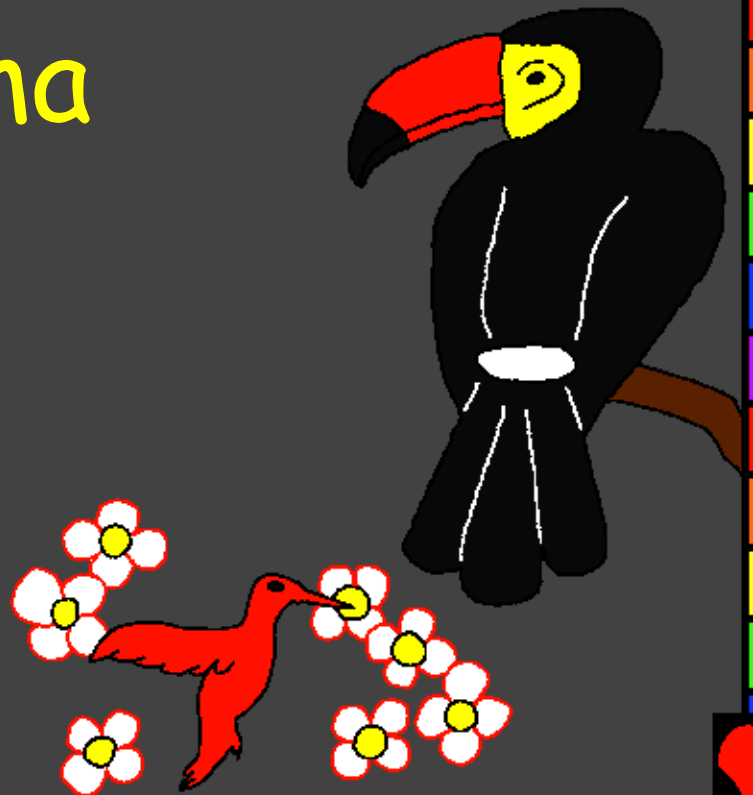
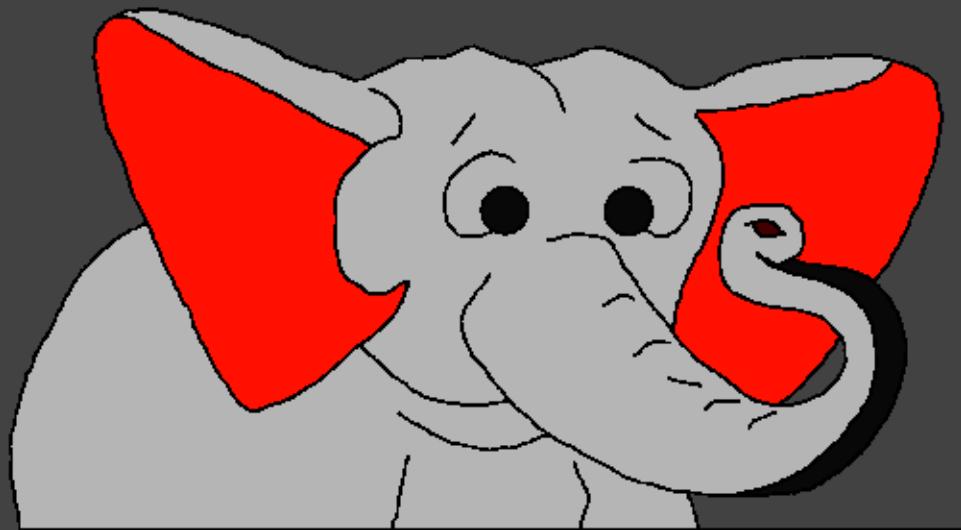


Tusi Paia mo Tamaiti
meaalofa

Ina ua faia e le
Atua mea uma



Tusia e: Edward Hughes

Ata na tusia e: Byron Unger; Lazarus
Alastair Paterson

Fetuunai e: Bob Davies; Tammy S.

Fa'aliliu e: www.christian-translation.com

Gaosia e: Bible for Children
www.M1914.org

©2021 Bible for Children, Inc.

Laisene: E i ai lau aia tatau e kopi pe lolomi ai lenei tala,
pe afai e te le fa'atau atu.



O ai na faia i tatou? O loo ta'ua i le Tusi Paia le Upu
a le Atua le amataga o tagata. I aso ua leva, na faia
ai e le Atua le ulua'i tagata ma fa'aigoa ia Atamu. Na
faia e le Atua Atamu mai le efuefu o le eleele. Ina ua
manavaina e le Atua le ola i totonu o Atamu, na
toe soifua mai o ia. Na iai o ia i se
togalaau matagofie
e igoa ia Etena.

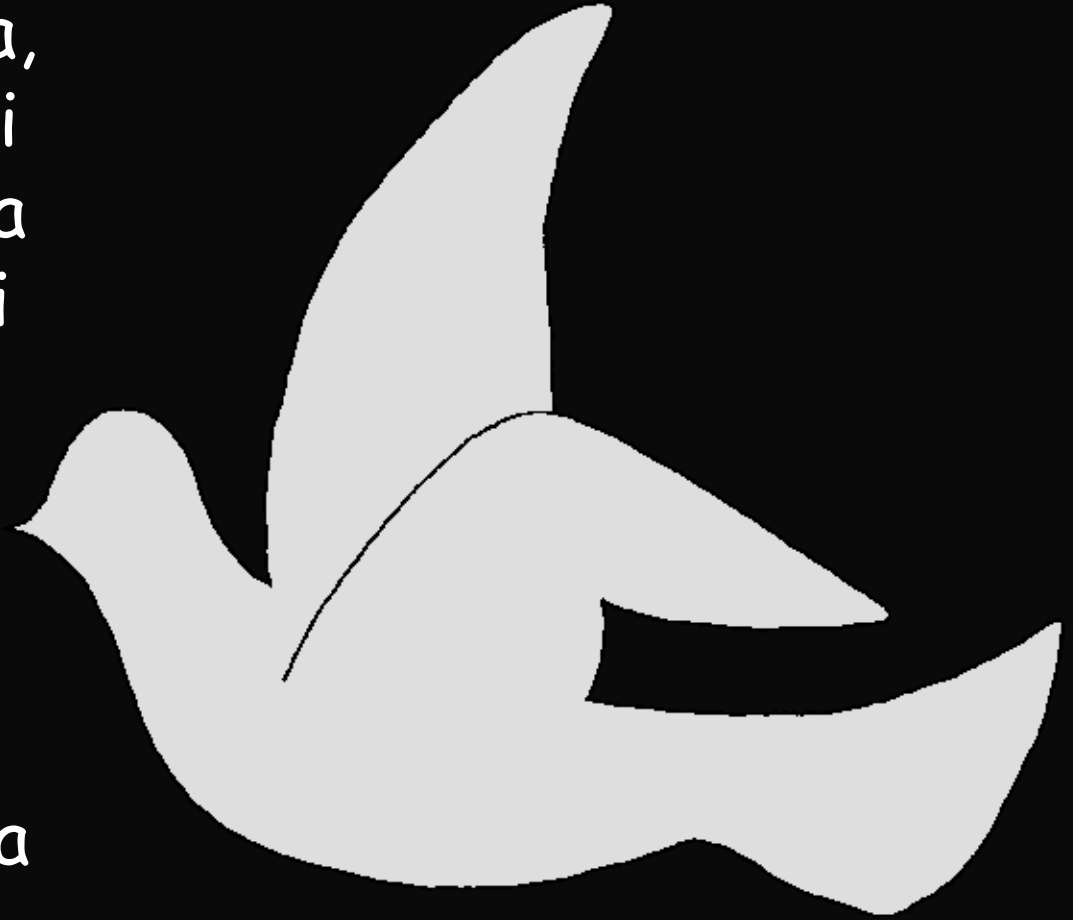


Ae le i faia e le Atua Atamu, na Ia faia foi le lalolagi matagofie ua tumu i mea matagofie. Na faasolosolo lava ona faia e le Atua nofoaga maupuepue ma laufanua valevalenoa, fugala'au manogi ma laau maualuluga, manulele fulufulu fulufulu ma lagomeli lagomeli, tafolafola tafola ma sosolo sisifo.

O le mea moni, na faia e
le Atua mea uma lava
- mea uma.



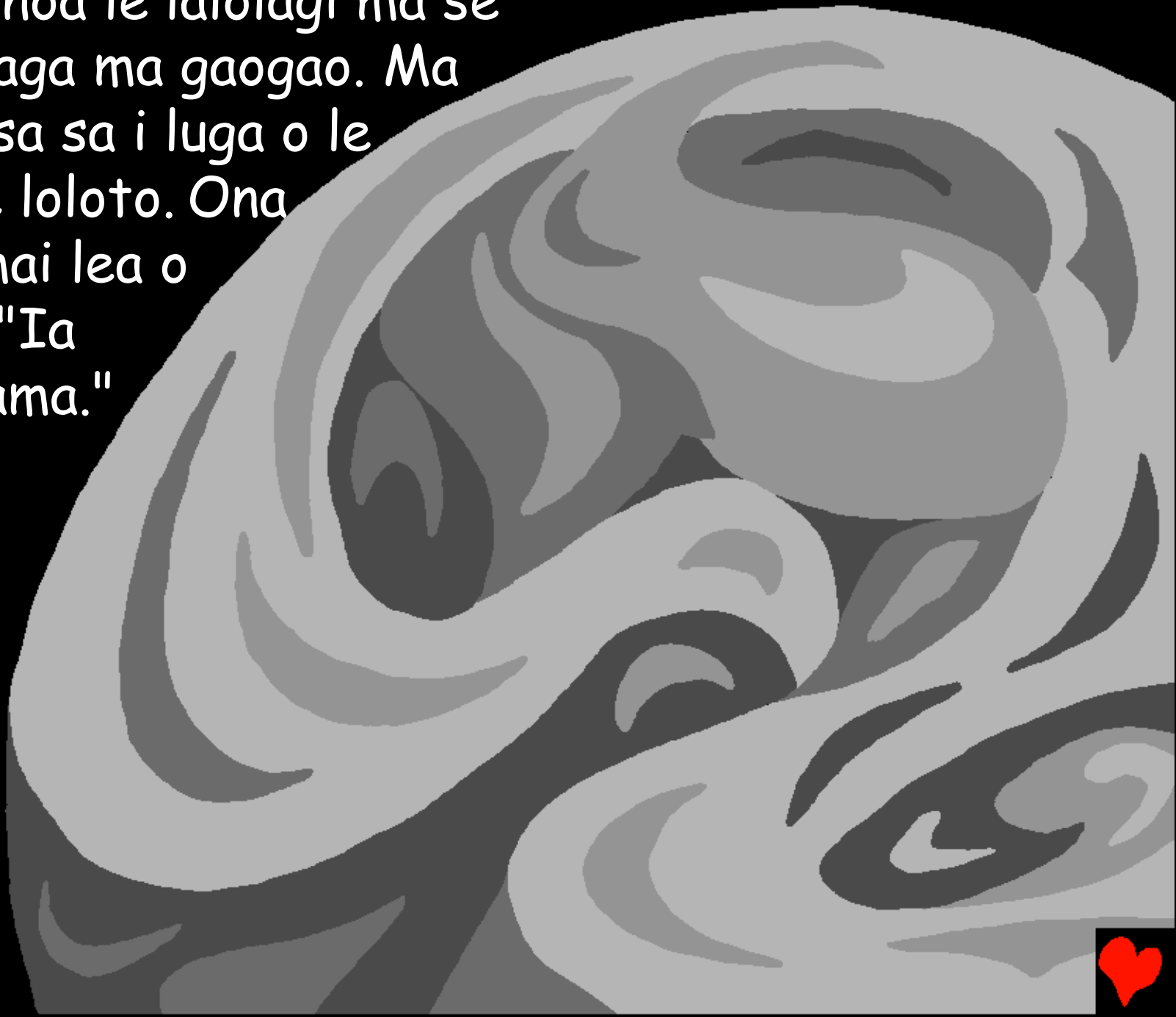
I le amataga lava, a o le
i faia e le Atua se mea,
e leai se mea vagana ai
le Atua. Leai ni tagata
po'o ni nofoaga po'o ni
mea. Leai se mea
Leai se malamalama
ma leai se pogisa.
Leai luga ma leai lalo.
Leai ananafi ma leai
taeao. Na o le Atua na
leai se amataga. Ona
gaoioi loa lea o le Atua!



I le amataga,
na faia e le Atua le
lagi ma le lalolagi.



Ma sa aunoa le lalolagi ma se
faatulagaga ma gaogao. Ma
o le pogisa sa i luga o le
mata o le loloto. Ona
fetalai mai lea o
le Atua. "Ia
malamalama."



Ma sa i ai le malamalama. Na faaigoa e le Atua le
malamalama o le Ao ma le pouliuli na Ia ta'ua o le Po.
Ma o le afiafi ma le taeao o le aso muamua lea.



I le aso lona lua, na fa'atulagaina e le Atua vai o le vasa, sami ma vaituloto i lalo o le Lagi. I le aso tolu, na fetalai le Atua, "Tu'u mai le eleele matutu."
Ma na tupu.



Na faatonuina foi e le Atua le mutia ma fugala'au
ma togavao ma la'au ia aliali mai. Ma na
latou aliali mai. Ma o le afiafi ma le
taeao o le aso tolu lea.



Ona faia lea e le Atua le la, ma le masina, ma le tele o fetu e le mafaitaulia e se tasi. Ma o le afiafi ma le taeao o le aso fa lea.



O meaola o le sami ma i'a ma manulele na soso'o ai ma le lisi a le Atua. I le lona lima o aso na Ia faia ai i'a tetele ma isitoni sani'u iti, ostriches umi-vae ma manulele laiti o hamuina. Na faia e le Atua ituaiga i'a uma e tumu ai vai o le lalolagi, ma ituaiga uma o manulele e fiafia i le laueleele ma le sami ma le lagi. Ma o le afiafi ma le taeao o le aso lima lea.



Ina ua uma lena, sa toe fetalai mai foi le Atua. Fai mai a ia, "Ia tutupu mai i le laueleele mea ola" Na i ai ituaiga uma o manu ma iniseti ma manu fetolofi. Sa i ai elefane luluina le lalolagi ma pisa pisi. Manuki leaga ma kolokolo fa'aletonu. Anufe anufe ma cheeky chipsmunks. Gangly giraffes ma purring pussycats. O ituaiga uma o manu na faia e le Atua i lena aso.

Ma o le afiafi ma le taeao o le aso ono lea.



Na faia e le Atua se isi mea i le aso ono - o se mea
sili ona taua. Ua sauni mea uma mo le tamaloa.
Sa i ai mea'ai i le fanua ma manu e tautua ai ia te ia.
Ona fetalai mai lea o le Atua, "Ina tatou faia ia
o le tagata i lo tatou fa'atusa.
Ia fai o ia ma ali'i i mea uma i
le lalolagi." O LE ATUA LOA
NA FAIA TAGATA I
LANA LAVA
FA'AALIGA; I LE
ATA O LE ATUA
Na Ia Fauina O IA ...



Sa fetalai le Atua ia Atamu. "Ai le mea e te mana'o ai mai le togalaau. Ae aua le 'ai mai le la'au e iloa ai le lelei ma le leaga. Afai e te' ai mai le la'au e te oti lava."



Ona fetalai mai lea o le ALII le Atua, "E le lelei ina to'atasi o le tagata; ou te faia se fesoasoani mo ia."
Na aumaia e le Atua manu felelei ma manu uma ia Atamu. Sa faaigoa uma e Atamu.
Ai na atamamai tele o ia i lea mea.
Peitai i manu uma ma manu fe'ai sa leai se paaga talafeagai mo Atamu.



Na fa'amoeina e le Atua Atamu. Aveese se tasi o ivi asoaso o le tamaloa moe, faia e le Atua Fafine mai i le ivi asoaso o Atamu. O le fafine na faia e le Atua sa'o sa'o lava e avea ma pa'aga a Atamu.



Na faia e le Atua mea uma i le ono aso.
Ona fa'amanuiaina lea e le Atua le aso fitu
ma faia le aso malologa. I le Faato'aga o
Etena, na maua ai e Atamu ma Eva lona
to'alua le fiafia atoatoa e usiusita'i i le
Atua. O le Atua o lo latou ALII,
o Laua foa'i ma la latou Uo.



Ina ua faia e le Atua mea uma

O se tala mai le Afioga a le Atua, le Tusi Paia,

o lo'o maua i

Kenese 1-2

"O le faitoto'a o au Upu e maua ai le
malamalama." Salamo 119:130



O le faaiuga



O lenei tala mai le Tusi Paia o lo' o ta'u mai ai e uiga i lo tatou Atua ofoofogia na faia i tatou ma e finagalo ia e iloa o Ia.

E silafia e le Atua na tatou faia mea leaga, na Ia ta'ua o le agasala. O le fa'asalaga mo le agasala o le oti, ae alofa tele le Atua ia te oe na Ia auina mai ai Lona Alo e to'atasi, o Iesu, e maliu i luga o le Satauro ma fa'asalaina mo au agasala. Ona toe soifua mai lea o Iesu ma afio i le fale i le Lagi! Afai e te talitonu ia Iesu ma ole atu ia te Ia e fa'amagalo au agasala, Na te faia! O le a afio mai o Ia ma nofo i totonu ia te oe i le taimi nei, ma o le a e mau faatasi ma Ia e faavavau.

Afai e te talitonu o le mea moni lea, fai atu lenei i le Atua: Lau pele Iesu, ou te talitonu o Oe o le Atua, ma ua avea ma tagata e maliu mo a'u agasala, ma o lenei ua e toe soifua. Fa'amolemole sau i lo'u olaga ma fa'amagalo a'u agasala, ina ia ou maua ai se olaga fou i le taimi nei, ma e i ai se aso alu ai ma Oe faavavau. Fesoasoani mai ia ou usitai ia te Oe ma ola mo Oe o lau tama. Amene

Faitau le Tusi Paia ma talanoa ma le Atua i aso uma! Ioane 3:16

