

Noa kpakple Etsi dɔdɔ la
Mawu be ntinya, Biblia
Dedefiã le agbãleme
Genèse 6-10

"Wò nyawo nye kekeli si klena."
Psaume 119:130

19

20



Noa kpakple Etsi dɔdɔ la

21

22

Jlɔ he: Edward Hughes
Kpɔdeju he: Byron Unger; Lazarus;
Alastair Paterson

Wòade he: www.christian-translation.com
Tro wo he: M. Maillot; Tammy S.

Dutinya tso 3 yi 60

M1914.org

Bible for Children, PO Box 3, Winnipeg MB R3C 2G1 Canada

Dowɔdodo: Dutinyaa munyi egà be nu ye o.

23

Gbe

Mawu Nya be miɛwo ná ñu gbeɔblé dɛ, efe
nko nyi nuvo. Eku ye nye Míafe tohehe na nuvo wo.

Mawu lɔmi kaka Edo efe vi Yesu, nɛ ba ku lé atitsoga
ñu ne miabe nuvo ta. Yesu fo ye wòyi dzifo lé
paradiso. Fifia mawu lã te tso mía nuwowo kemi.

Nèdi bé abia sɔsokɛ na nuwowowo ta la, agblo ná
mawu bé: Mawu loloto, me xɔese edzi se bé yesu
kuɔ ta gɛ kple ele agbe egbe. Mudɛku dɔ nye
agbeme na tso nuvo gnew o kɛm ne agbe yeye ano
asi nye, ye gbe dɛka ma va gbo wo so yi mauo.
Kpede ñu nye ne mano agbe nawo, abe si wiwo.
Amen yohanes 3:16

No xlɛ Biblia na fo nu kple Mawu!

Noa enye ame si soubɔ
na Mawu. Eyé ame wo
la wo me vo na Mawu
o éyé wo me dɔ na toe o.



Gbedɛka la, Mawu gblo nya
tso dzifo na me. "Matɔ xixe
vodjisia," Mawu gbloe na Noa.
"Wò forne dɛka koe ma dɛ."



1

2

Mawu klā Noa bena tɔdɔdɔ gā ɔe gbo na anyigba la katā dzi. "Kpa aɔakavu gā ɔe kpakple atsi, Eou gāɔe na mí kpakple wò fome kpakple Elawo," Mawu yé gbloe na Noa. Mawu gbo ɔdɔdɔ wo ne eyé Noa to ɔo la dzi!



3

Amewo ɔu fenu le Noa ɔu esime wòle nu wo ɔem nawo nusita wole aɔakanju la kparam.



4

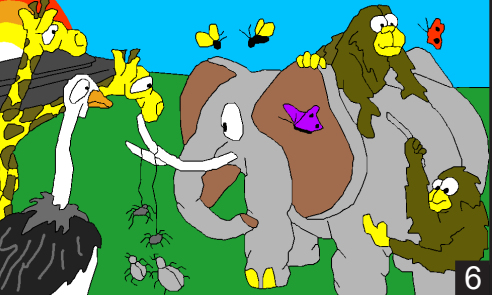
Noa le ɔo la dzi ko. Eyé wò no nufo le Mawu ɔu na wo. Amea ɔeka me ɔo na toe o.

Noa ɔo xose gā ɔuto. Eyé wò xo Mawu dzise to kpobe tsi mele dza Dzam o. Zā ɔe ya aɔa ka la na sogbe na nusi le dzodzo gue.



5

Fifi la elā wo fe gamée. Mawu tso Atsu kple a si ame adre, eye bubu te fe eve. Xevi gā kple xevi wiwo, Elā gā wo kple ɔevi towo wotsɔ ɔu la me fe mo.



6

Ta menyo wa amewo le Noa dzum kple ɔeeli. Le esime wò le nanam be Elā wo na ɔo enuame. Wo me toté nuwɔwɔ ɔe Mawu ɔu o. Wo me bia aɔakavu la me yi yi tase o.



7



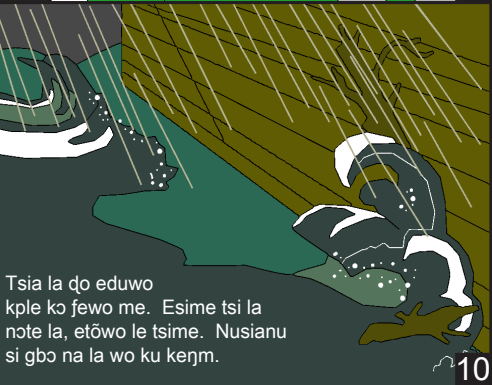
Kpotoe, kpotoe élawo kpakple Exéwo wo ɔo aɔaka ɔu lame. "Mawu gbloe na Noa be". "Wò kple wofome la." Noa, Esra, Evia ame etó kpakple wo sró nyɔnuwo gueɔe aɔaka ou a me. Eye Mawu tsu ootru.

8



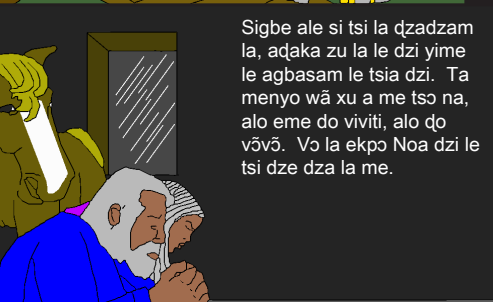
Eyé tsia va. Tsi gawo ɔo gbabge ɔe anyigba la dzi kaka ɔkeke blane eyé ezā blane.

9



Tsia la ɔo eduwo kple ko fewo me. Esime tsi la note la, etówo le tsime. Nusianu si gbo na la wo ku keɔm.

10



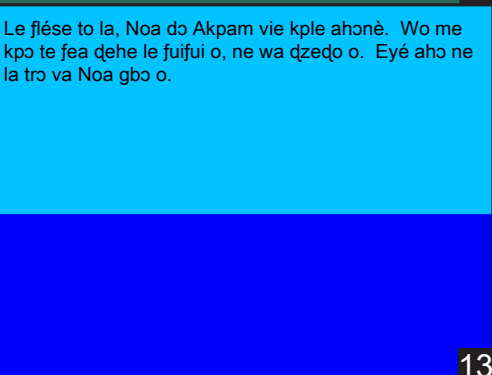
Sigbe ale si tsi la ɔdzadzam la, aɔaka zu la le dzi yime le agbasam le tsia dzi. Ta menyo wā xu a me tso na, alo eme ɔo viviti, alo ɔo vòvò. Vo la ekpo Noa dzi le tsi dze dza la me.

11



Le xletsí ató fe tsidzadzame gbe la, Mawu ɔo aya fofo ɔoɔa wo míe tsia le anyigba dzi. Le ble wume la, aɔaka. Xua va toɔe to aɔe tame le Ararat. Noa no aɔaka. Xua me ɔkeke blane hafi tsi mie.

12



Le flése to la, Noa ɔo Akpam vie kple ahonè. Wo me kpo te fea ɔe le fuifui o, ne wa ɔeɔe o. Eyé aho ne la tro va Noa gbo o.

13



Le kosida ɔeka me gbe la, Noa ga ɔe kpo. Ahonè la yi ɔato amitsi viaɔe ɔe nugbo ve. Le Kwusida ɔeka me la Noa kpoe be anyigba dzi fu. Ele bena aho ne la me gatro gbo o.

14



Mawu gbloe na Noa be game su be naɔo le aɔaka xua me. Le ɔekawo me la, Noa kple efe fome la ɔe asi le Elā wo ɔu ɔoɔe xexenu.

15



Noa si dzesi tohoe aɔe. Eyé wò di vo sa me kpili na Mawu eyé wò sube elabena ɔe eye kpakple ye fe fometowo ta le tsi ɔoɔe gā sia ta.

16



Mawu wo ngbedodola dzi anyie o. Ye magatso tsi atso amewo le wofe nuvo la o.

Mawu wo ɔo ɔe ne yeatsɔ adoku jugbedodola dzi anyie o ye nye dzesi si wo tso wo jugbedodola.

17



Le tsidodo megbe la, Noa kple efe fomewo tro Dze agbeyéye gome. Ye fe dzidzime vi wo tro ɔo anyigba la dzi. Anyigbadzi du kowo kata ɔtoɔo Noa kple eviawo dzi.

18