

Yesu fe nukunu WỌWỌ WỌ



19

20

21

22

23

Jl5 he: Edward Hughes
Kpoḍeju he: Byron Unger; Lazarus;
Alastair Paterson

Wòḍe he: www.christian-translation.com
Tro wo he: E. Frischbutter; Sarah S.

Dutinya tso 40 yi 60

M1914.org

Bible for Children, PO Box 3, Winnipeg MB R3C 2G1 Canada

Dowḍodo: Dutinyaa munyi egà be nu ye o.

Mawu Nya be miwo ná ṣu gbeḅlé ḍe, efe ṣko nyi nuvo. Eku ye nye Míafe tohehe na nuvo wo.

Mawu l5mi kaka Edo efe vi Yesu, ne ba ku lé atitsoga ṣu ne miabe nuvo ta. Yesu fo ye w5yi dzifo lé paradiso. Fifia mawu lā te tso mía nuwovo kemi.

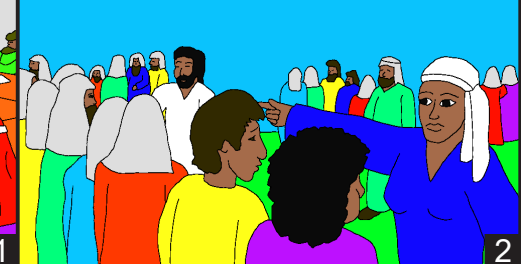
Nèdi bé abia sosoke na nuwowowo ta la, agblo ná mawu bé: Mawu loloto, me xose edzi se bé yesu kuḍe ta ḡṣe kple ele agbe egbe. Mudeku ḍo nye agbeme na tso nuvo gnew o kem ne agbe yeye ano asi nye, ye gbe ḍeka ma va gbo wo so yi mauo. Kpeḍe ṣu nye ne mano agbe nawo, abe si wiwo.
Amen yohanes 3:16

No xlē Biblia na fo nu kple Mawu!

Gbe

Yesu wo nukunu gueḍe. Nukunuwo ḍefia bena Yesu nye Mawu vi uava. Nukunu gbāto no sr5 ḍeḍe ṣkeke nyuie ḍufe. Kuxie aḍeḍzo. Wein me ḍe amewo nu o!

Maria, Yesu dada, va egbo gblo nè bena nane le dzodzom. Eyé, wò gblona efe nu srolawo bena nusi wa gblo na wo la ne woe.



"Ewo ya na sibo la", Esia nye Yesu. "Etsi?" Obiobé. e, Etsi ye Mawu kewo.

3

Emegbe Yesu gblona nufufua dzi kpo lá bena wo ne tso agbaqé vé woku tsiefe eme, eyé wo gblo na wò bena ne qe kpo, eyé tsi la viuqutu.

4

Dolawo tsi nuwo me. Yesu tro tsi tso zu wein. Mawu qeka kpe ate wo nukunuwo.

5

Yesu gawo nukunuwo. Yetro aqé, Yesu kple efe nusrolawo wo yi afe qe me sinye Pétro tome. Pétro loxo le qe lem nqutu. Atsikesi lem wò le.

6

Yesu kasi qe lela nqutie. Yeyiyi via qe megbe la, efo nyuie. Eyé wò tso et wò subo Yesu kple efe nusrolawo.

7

Eyé le yetrome la, dukola kata vafo takpli le Pétro fe agbonu. Dɔnwɔ-nukugbagbatowo; tokununowo, doléléfomevi vovowo. Eyé amesiwo me gbogbo vovole la háva. qé Yesu ateru a kpo wo dzia?

8

Yesu, Mawu vi, la kpeqe amesiame nju. Yesu woé na wo kata. Amesiame si va la xɔ doyyo. Matakliwo si wo me teju zona azoli o la dze zozo.

9

Amesiwo ekpodo lé wo la ha, xɔ doyyo.

10

Kpodo de dzesi ame wo nju Yesu yoqo nawo.

11

Amesiwo me gbogbo vo wòle la va nqutsu wo kple nyonu wo va Yesu gbo. Ele gbedem na gbogbo vo wo wole dzodzom. Eyé dzi le amewo dzom.

12

Le ameha lafe me gbe la, nqutsu ame ne dibe ye woatsɔ qono ava Yesu gbo. Vo la ame hala sogbo a kpa. nqkè a wo?

13

Wo yi xɔ sime wo le la tame qe flésé qe tame, eye wotsɔ qono la qidiqé Yesu gbo. Eyé wo gogo Yesu.

14

Yésu kpo ame ene siwo be wo qo xɔ se. Egblo bena qono la be: "wo tso wo nuwɔwo ke wò. Tso wo aba." Eyé na zo azoli. Ame la tso le afodzi eye efe láme sè. Yesu yo dæ.

15

Esi wo wo vie qe la, Yesu kple efe nusrolawo. Le gume le to dzi. Eyé ahom va tsu le fu a dzi. Yesu le aldom. Eye vovo le efe nusrolawo eyé wo do. Yli wo Yesu "Afeto, qémi mí le tsotsrom!"

16

"Mí zi qoedoe". Yesu qe qe ahomlata. Enumake, fu la ziqoedoe. "Eyé wo gbla be amekagoe enye sia"? Wole liuilivilim. "Aya kple fia qonqatoe!" Wo xoe se be Yesu nye Mawu vi uava la lé efe nukunu dɔwɔwɔwo ta. Nusrolawo me nya be Yesu gale nukunu gá wo wogue wu alé o.

17

Yesu fe nukunu wɔwɔ wo
 Mawu be nqutinya, Biblia
 Dedefjá le agbáleme
 Mateo 8-9; Marko 1-2; Marko 4;
 Luka 4; Luka 8; Johanes 2

"Wò nyawo nye kekeli si klena."
 Psaume 119:130

18