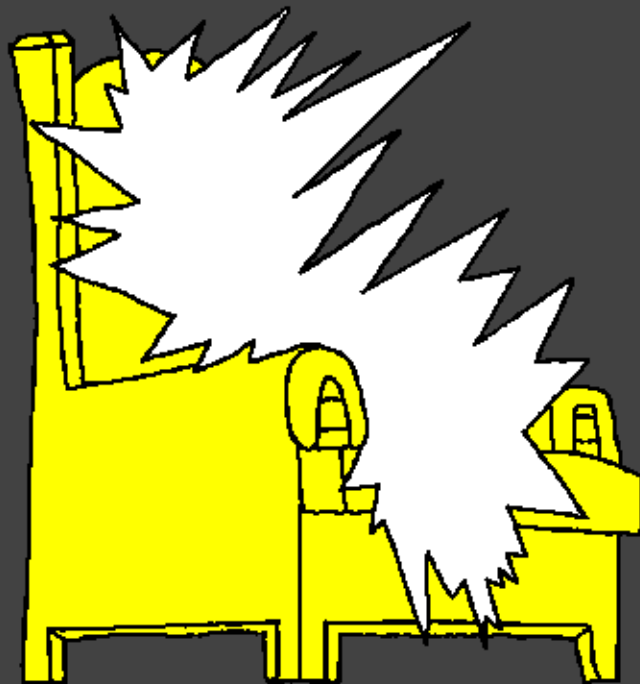


Đeviwo be Biblia

Wowo dedefiã



Paradiso,  
Mawu  
fe afe nyuie  
me



Jlõ he: Edward Hughes

Kpɔɔjeju he: Lazarus;  
Alastair Paterson

Trɔ wo he: Sarah S.

Wòadɛ he: [www.christian-translation.com](http://www.christian-translation.com)

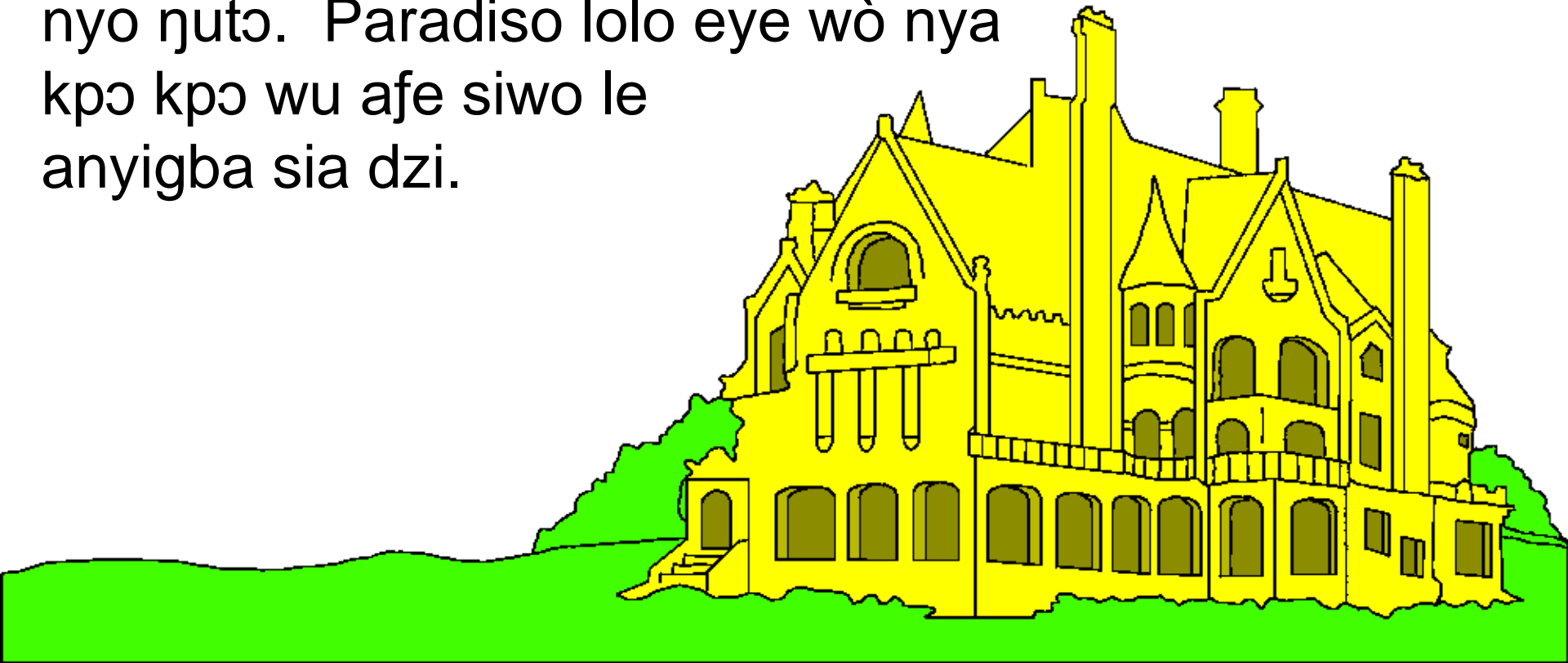
Gbo he: Bible for Children  
[www.M1914.org](http://www.M1914.org)

©2022 Bible for Children, Inc.

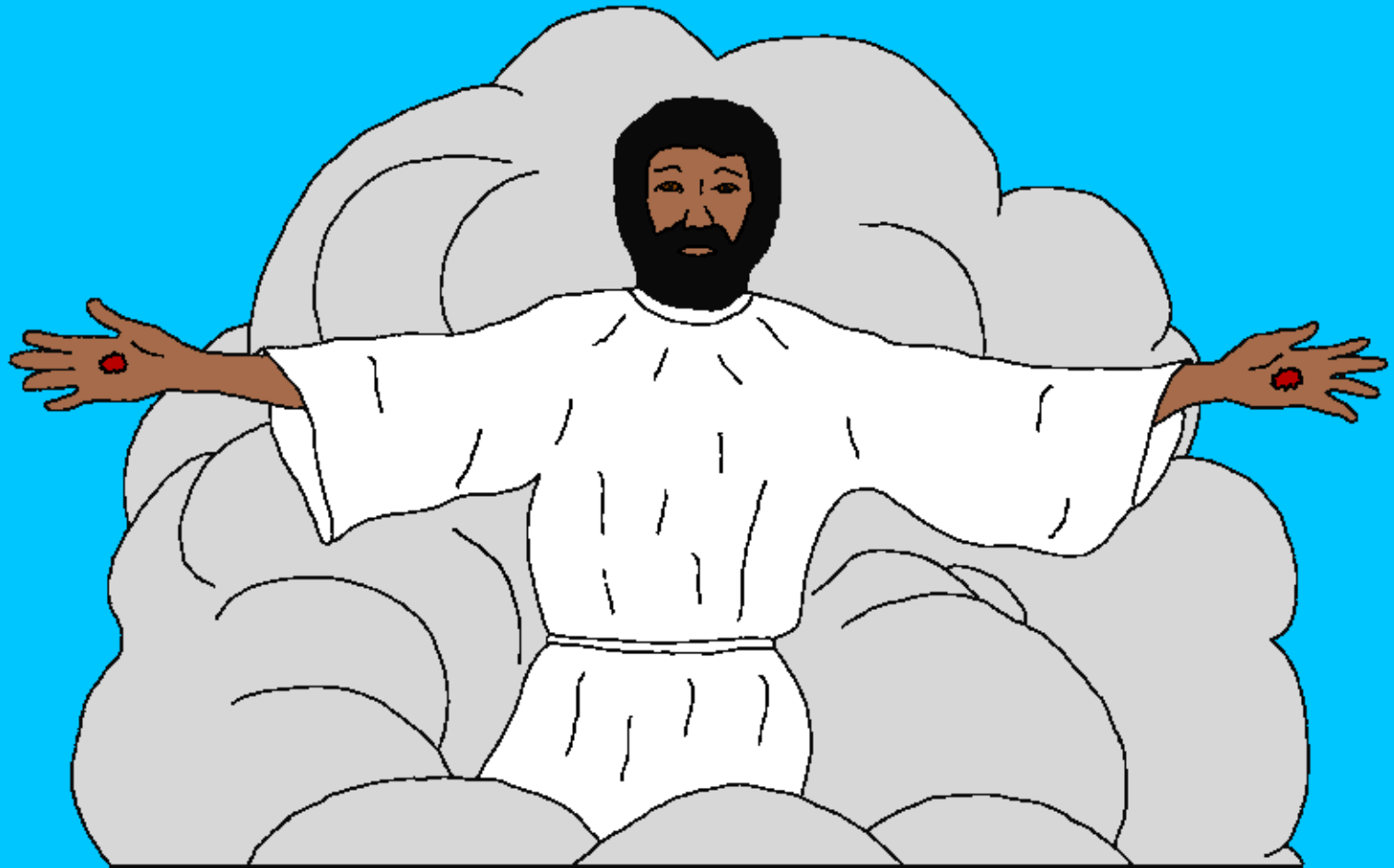
Dɔwɔdodo: Ɔjutinyaa munyi egà be nu ye o.




Esime Yesu le anyigba dzi la egblo na na ye fe  
nusrolawo bena Paradiso li. Eto ne bena yito fe  
afeme. “Eye nofe guedewo li.” Nofe la lo lo eye wò  
nyo nuto. Paradiso lolo eye wò nya  
kpo kpo wu afe siwo le  
anyigba sia dzi.



Yesu gblɔ bena: “Mayi aɔa ɔzra teƒe ɔo le aƒima. Ne me dzrae ɔo vo la ma gaƒo ava, ava kplɔ mi.” Yesu ƒo yi Paradiso me esime wò ƒo ƒo ame kukuwo dome. Esime efe nusɔlawo le ekpɔma, Yesu dzo yi dzifo éyé alilikpowo he ɲuku me na wò.



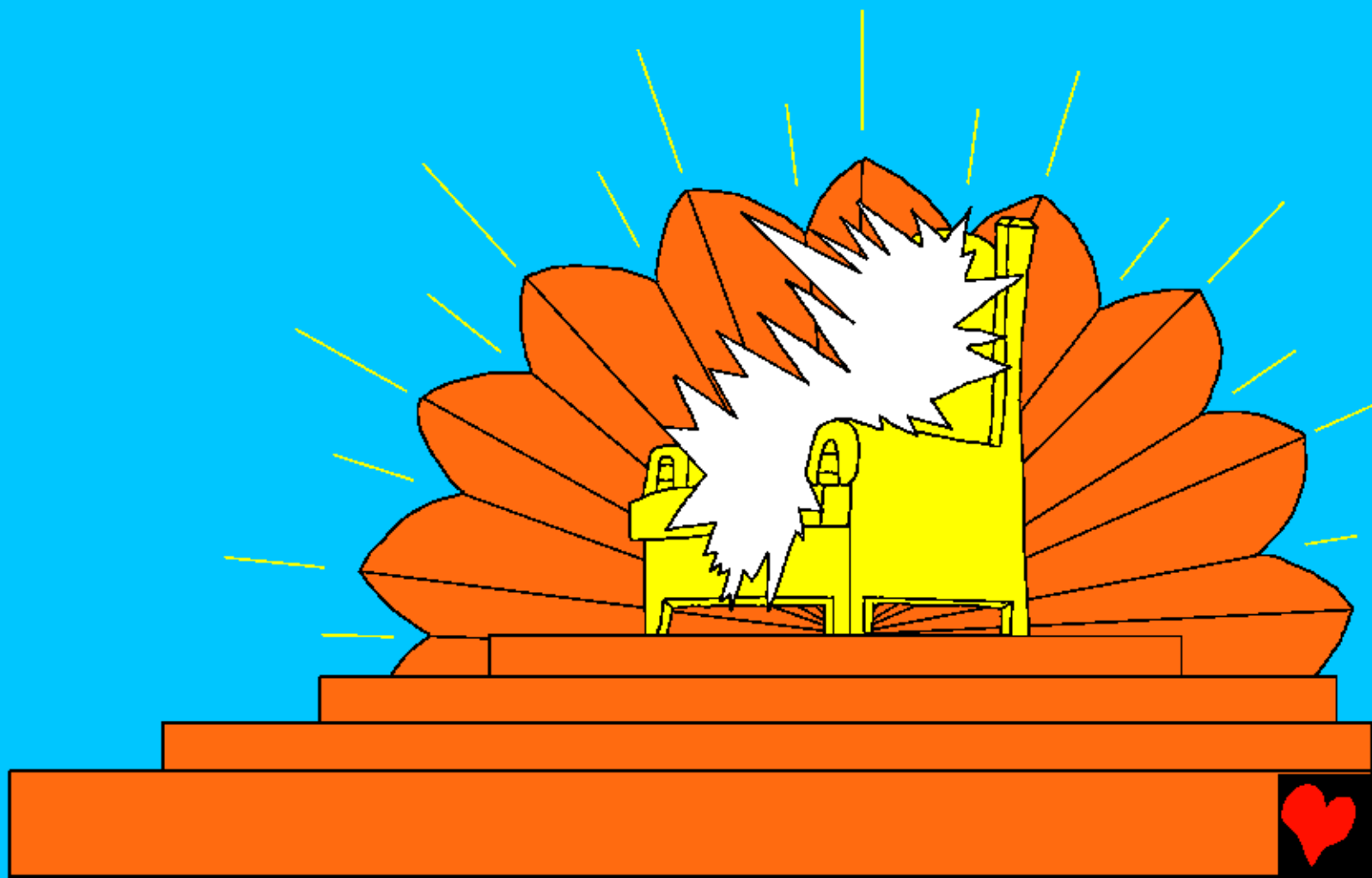
Tso gbemagbe la, Kristotowo do nuku ngbedodo siwo Yesu donawo bena ye tro ava anyigba dzi eyé yava kplomi Yesu gblɔ bena ye tro va kpoyi. Le xexixi sime amesiwo le tenom le kpom. Vo la nukae le dzo dzo gue le Kristo towo si wo kukua? Biblia gblɔ bena wo leyigue kple Yesu le dzifo fia dufe la me. Ne nye be mi ma no anyi kple mia fe utila o la eke me mí kple Afeto lae li.



Mawu ne  
no kple mi



Nya dedefia, agbalẽ kpotoe le Biblia, gblɔ na mí be Paradiso la nyakpo nuto. Nusi nyo le Paradiso nuka enye Mawu fe afe. Mawu le afisiafi vo la fiazikpuie la le Paradiso.



Le Paradiso la, dolawo eyé  
nuwɔwɔwo wò dzi na hã na  
Mawu. Ele na nusianu nene ma  
ame siwo ku le Mawu me eyé  
wo yi dzifo. Wo dzi na hã he  
kafuna Mawu.

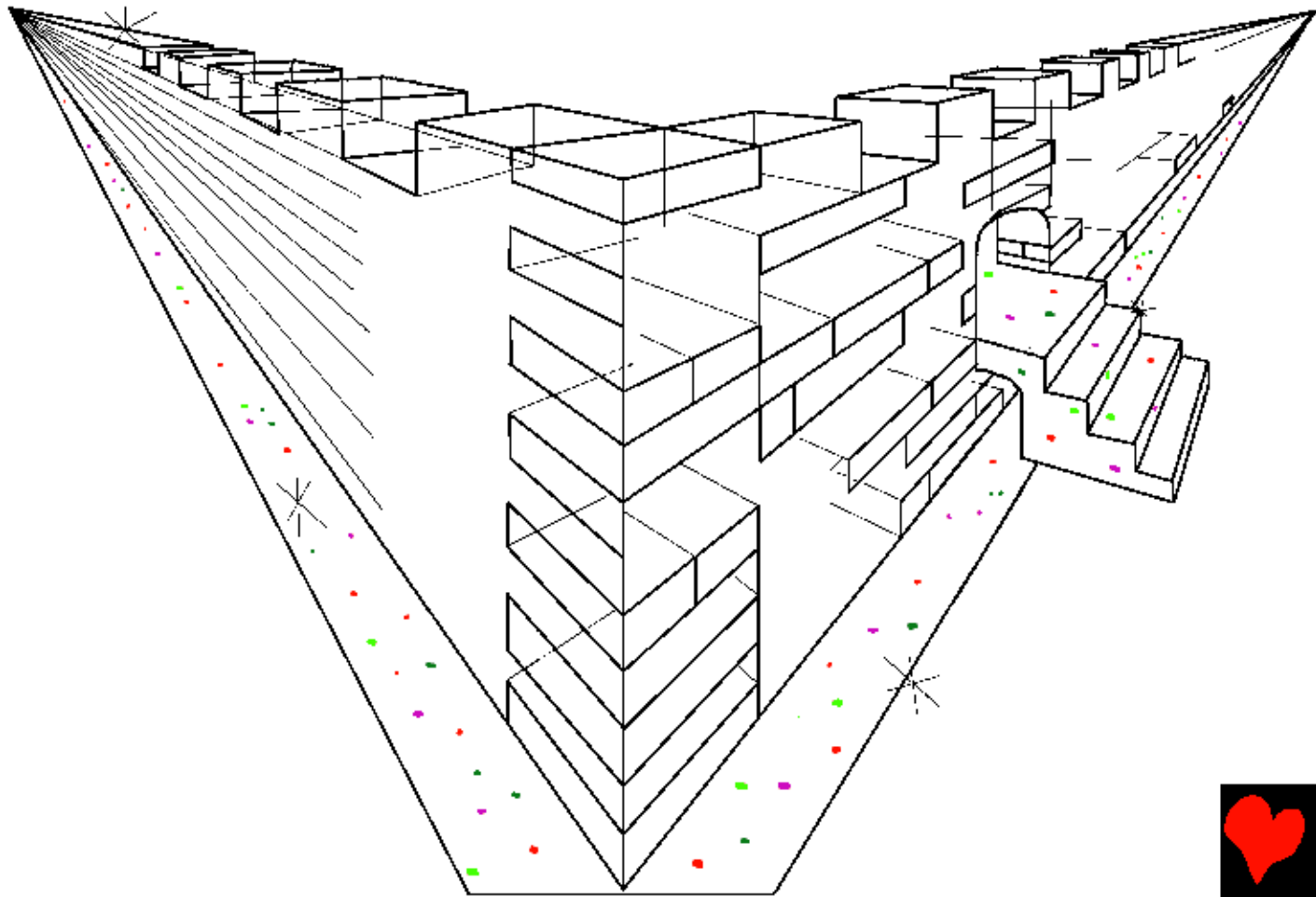


Mí kpo hãdzidzi wo fe nya tsiwo ɔa: yoé dze na bubu elabena ne tso wò xu tso fle mi na Mawu, Miawo sinye tɔwo katã, egbegbłgbł wo katã, kple dukɔwo katã. Ne wɔmi fiawo kple Nunɔlawo- Nyadɛɛfia. (Apokalin 5:9)





Biblia fe woma kpotoe la fonu le Paradiso nu-ale.  
“Yerusalem yéyé” Elolo nuto eyé gliawo kple duwo  
koko nuto. Gliawo wotsɔ Ekpe xɔasiwo, abe Krisal.  
Edua fe gome do kpe wo la wo doe kple kola vovo wo.  
Wotsɔ dzonu  
tsɔ wo agbo  
sia agbo nu!



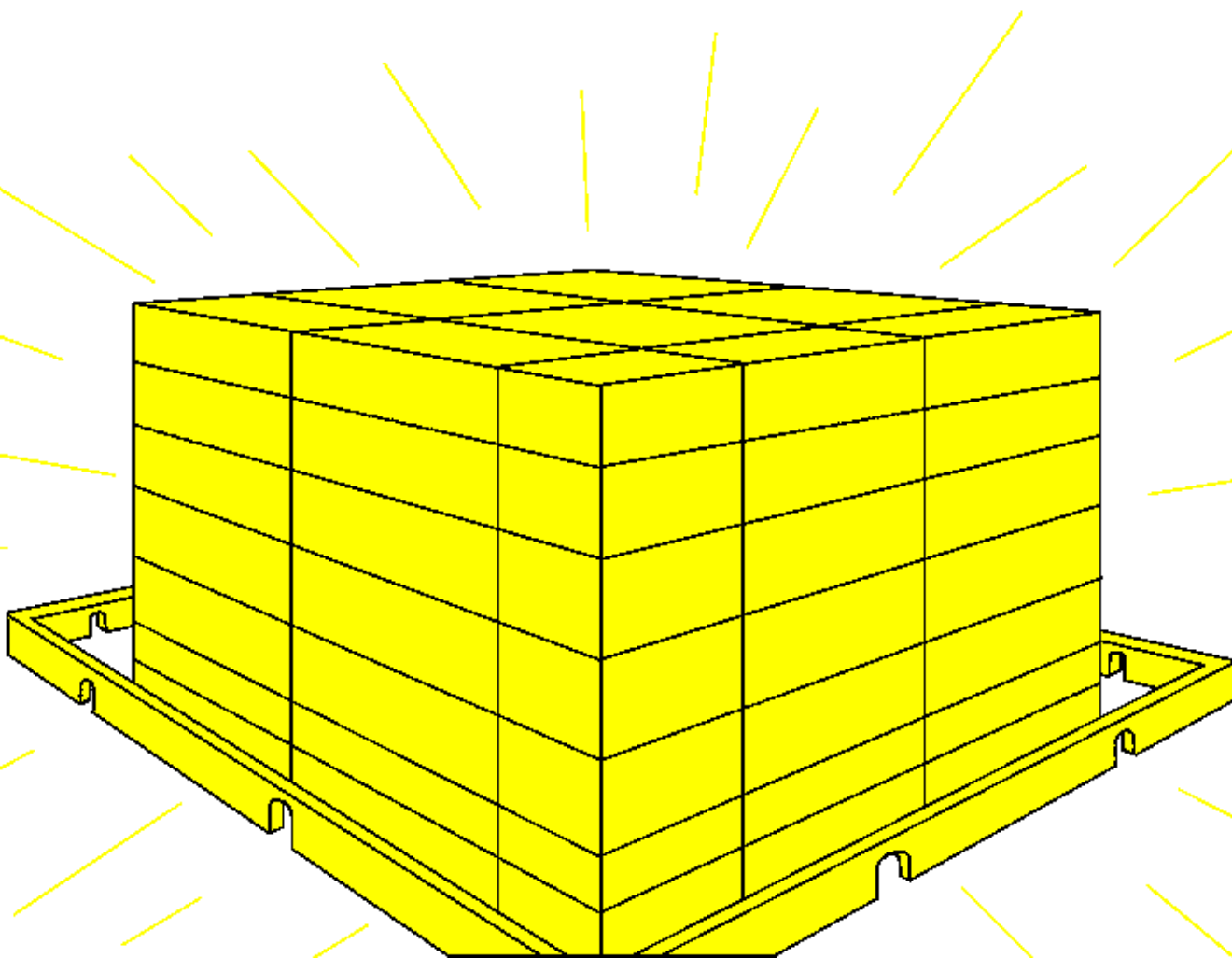
Dzonu fe agbowo la wome tsu ne gbédé o. Ne Edo  
eme la éyé ne kpó émé la Enyakpókpo... woa!  
Paradiso la eme nyakpo nuto. Du la nye sika  
nuto abe ahouhè. Emowo nye sika.



Tɔsisi nyakpo wo siwo sina tsofiazɩ kpuie la ngo. Le  
Tɔsisi la fe go keme dzi la, agbe tsi li si no Edem. Bo  
la me. Atsi sia ele tokoe. Ena na kutsetse wueve  
vovovo. Kutsetse bubu xletsi. Sia xletsi. Eyé  
anugbawo nana doyoɔ dukɔa.



Ne eme ne kple, Paradiso me hia ɲɔ kutsu alo ɣleti o.  
Mawu fe ɲuti koekoe klena ɲuto. Ezà ha me Do na o.



Paradiso me la Elà vovowo li. Wo le blewu eyé wo nyoṅuto. Là kliwo kple Aléwo wo dṅanawo, wofe kpɔ wo le wonoe wogbo. Dzata wo kple egniwo dṅanawo deḍu. Afeto la gblɔ bena “woma gble nye to la o.”



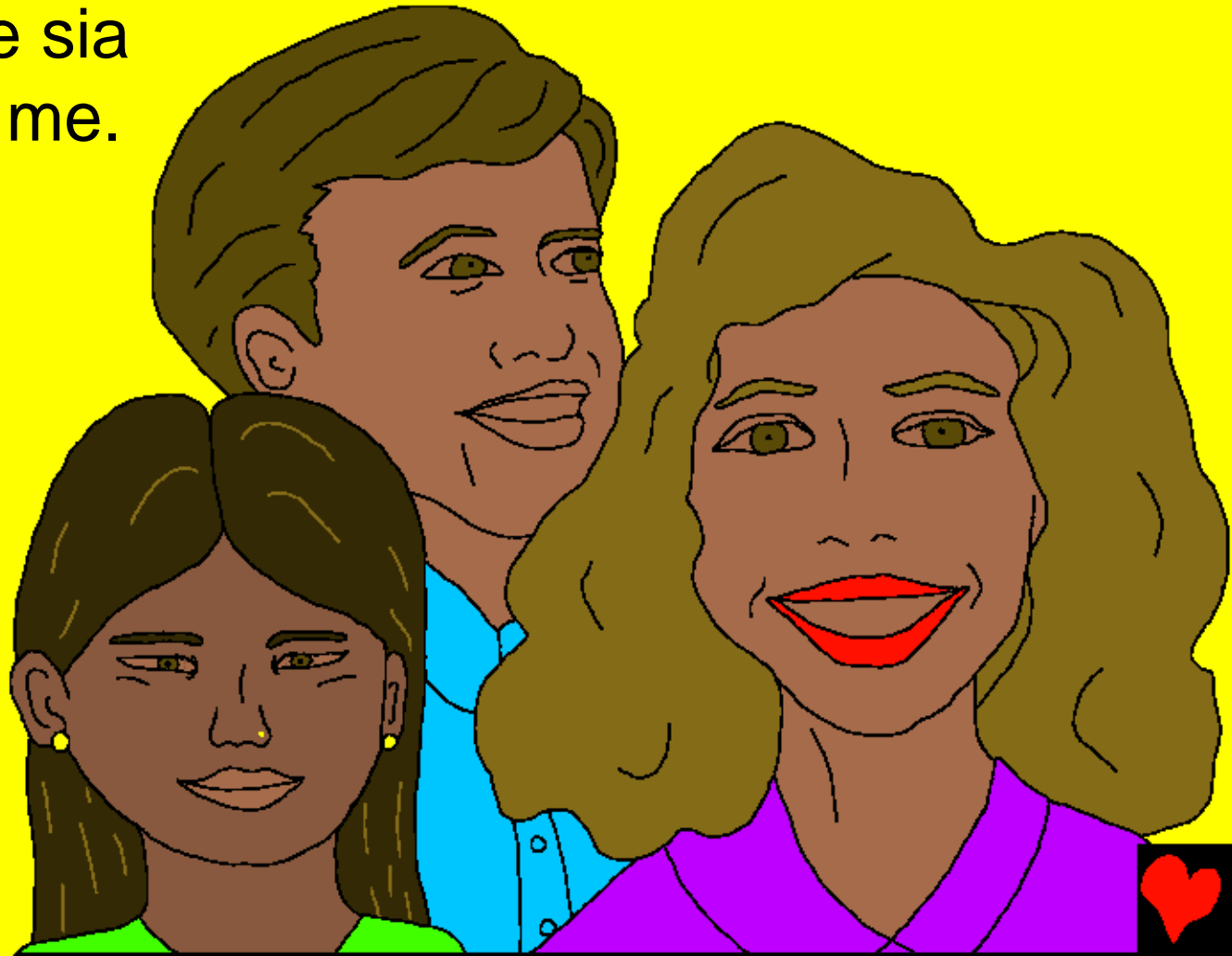
Ne míe kpo Enju go  
Do la, mia do dzesi  
bena na ne mele  
dzifo o. Dziku meli  
o, ame ḍeka le  
veveseseme o, éyé  
aḍukliḍu meli o.  
Wo me do xotsro o,  
elabena fiafi to melé  
dzifo o. Adze ḍato  
meli o, Amewu la  
meli o Azetowo meli  
o, éyé ame v̄oḍi  
meli o, Paradiso la  
nuvo meli o.



Avi fafa me le Paradiso o.  
Gademe la Mawu fe amewo  
nona avifam elabena wole nu  
xam. Le Paradiso me la  
Mawu la tsutsu aqatsiwo kata.



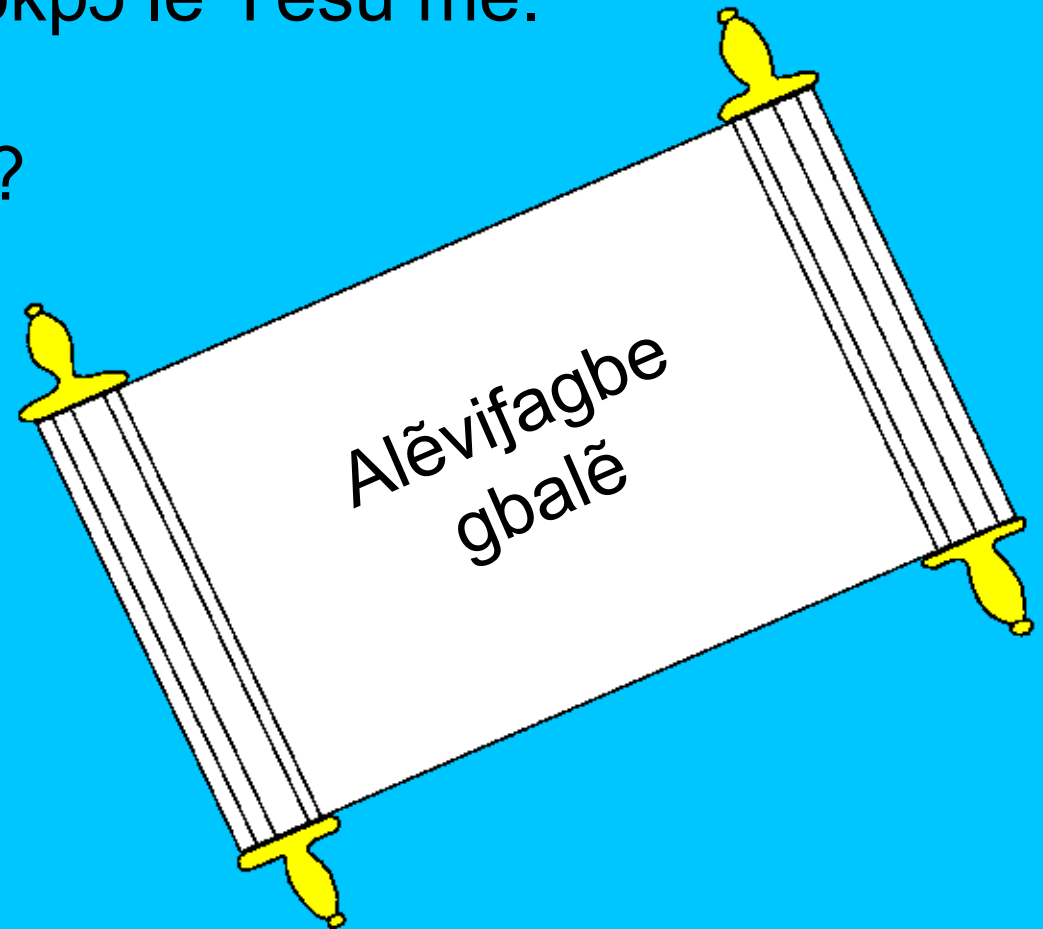
Le Paradiso me la Eku ha me li o. Mawu fe amewo  
ano kple Afeto la tso mavo me yi de mauome. Nu  
xaxa me li o, avifafa meli o, vevesese meli o. Ðolélé  
meli o, mama meli o, ame  
didi meli o. Ame sia  
me la no dzidzo me.  
Le Paradiso me  
kple Mawu  
tegbe tegbe.



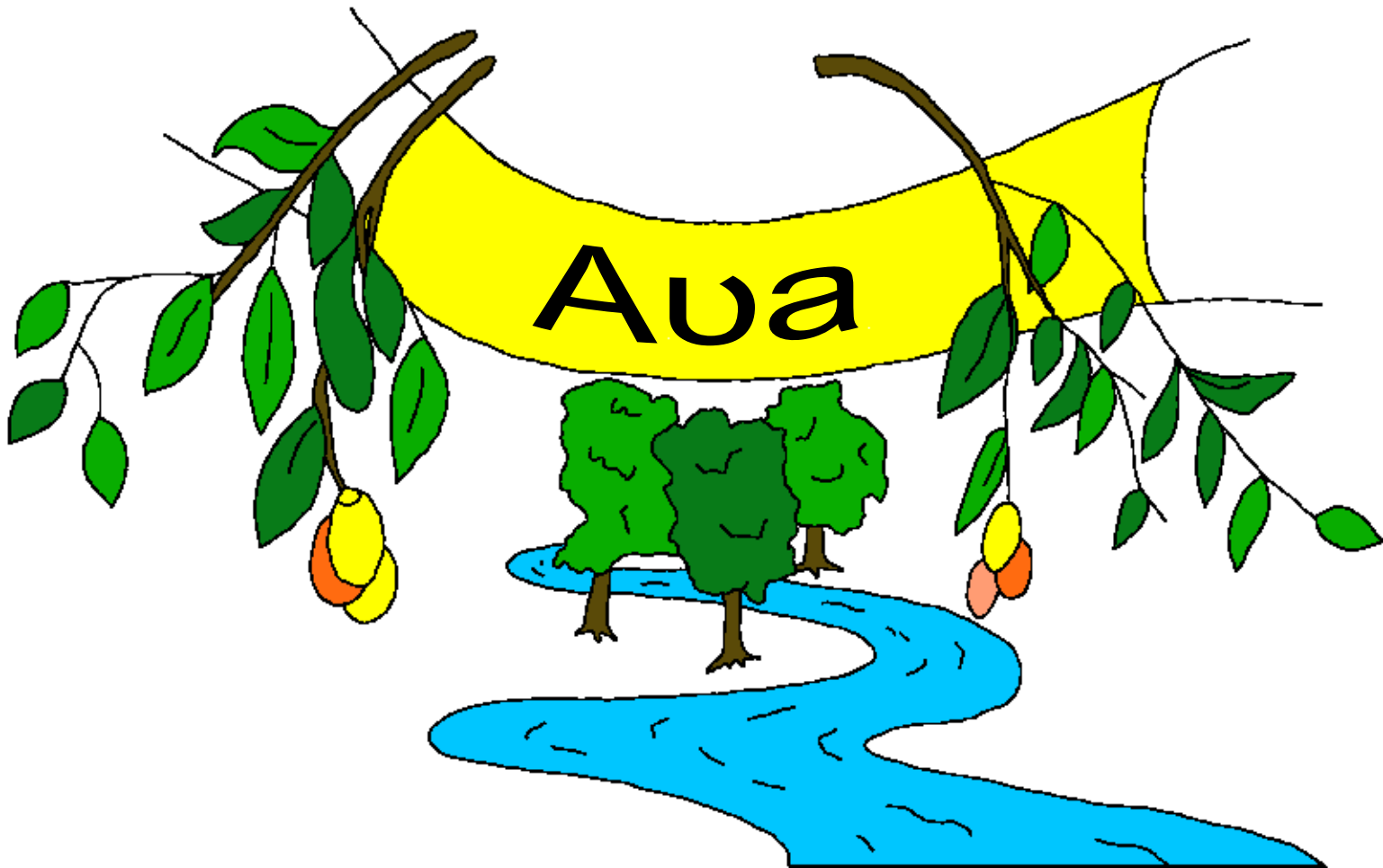


Enuke nyɔa, Paradiso ye nyi nyɔmeviwo kudo nutsuviwo (amesisiwo) ke xɔ Yesu Kristo abe xɔlanene. Le Paradiso me la, agbalè aɔe nyi alévi gbalè. Ŋko sugbõ le me. Ŋko le mea enyi Ŋko ke wɔ mɔkpɔkpɔ le Yesu me.

Ŋko le agbakolè mea?



Biblia ɲuwo meḡbe la fonu tso Paradiso ɲutinya: “Mawu gbõḡboe kple srõ tɔ dɛtugbuie gblɔ be: va! Ameka sea ne gblɔ be va ameke etsiko le tsi ne va. Ameke le dzia la xo agbe tsi fata”.



Paradiso, Mawu fe afe nyuie me

Mawu be utinya, Biblia

Dedefiã le agbãleme

Yohanes 14; 2 Korintotowo 5; Apokalin 4, 21, 22

“Wò nyawo nye kekeli si klena.”

Psaume 119:130



Emegbe



Biblia m̀e fo nu tso míafe mawu wɔnuku  
ye nye amesi wɔmi esi wòdi be miadze si ye.

Mawu nya be miεwɔ na nu gbegblé, de efe ηkɔ nyi nuvõ.  
Eku ye miabe tɔhehe na nuvõ, gake mawu lõmi kaka Edo  
Euevi Yesu ne ba ku lé atitsoga ηu ne miabe nuvɔ ta.

Yesu fo ye wòyi dzifo lã! Ne exɔ yesua kple ebia be  
nètso nuvɔwowo tso κεwoa awɔ! Ava nɔ agbe kudɔw sɔ  
yi mavɔme.

Nèdi bé abia sɔsɔκε na nuvɔwowo ta la, agblo ná mawu  
bé: Mawu lɔlɔtɔ, me xɔese edzi se bé yesu kuɖe ta gɛe  
kple ele agbe egbe. Mudεku dɔ nye agbeme na tso nuvɔ  
gnew o κεm ne agbe yeye anɔ asi nye, ye gbe ɖeka ma  
va gbɔ wo sɔ yi mauɔ. Kpeɖe ηu nye ne manɔ agbe  
nawo, abe si viwo. Amen.

Nɔ xlẽ Biblia na fo nu kple Mawu! Yohanes 3:16

