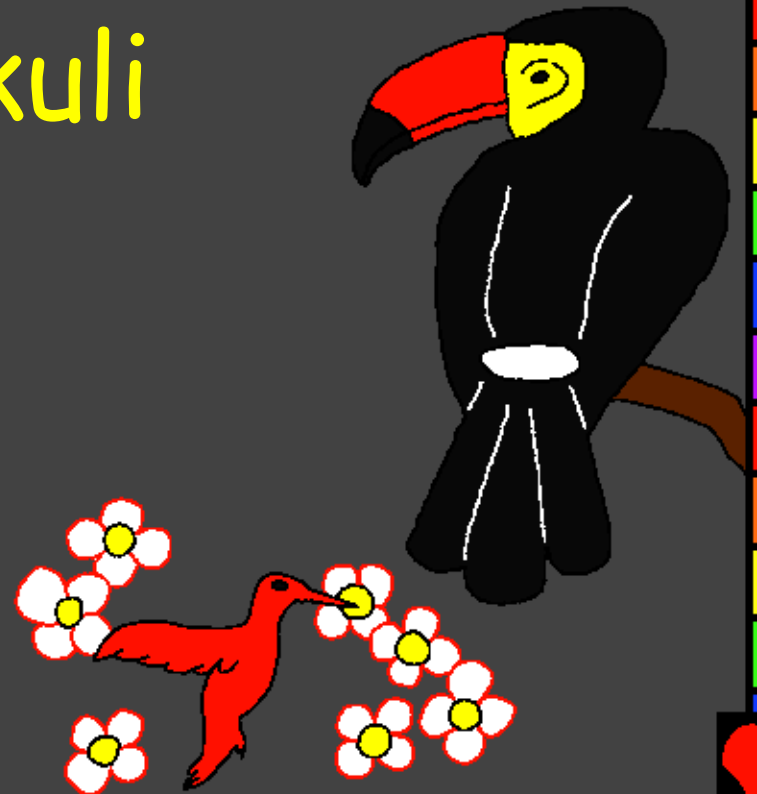


UTienu naama tili a bilapo  
Wangi

Be yaa yoguna yo ke  
utienu tagi likuli



Yua n diani li: Edward Hughes

Yua n teni ke bandi li: Byron Unger; Lazarus  
Alastair Paterson

Yua n teni Ke bi dagini Ki tuo li:  
Bob Davies; Tammy S.

Yuan Soagini: [www.christian-translation.com](http://www.christian-translation.com)

Yua n tagili: Bible for Children  
[www.M1914.org](http://www.M1914.org)

©2021 Bible for Children, Inc.

Lisansi: Yi pia sanu ki noandia togiadi yeni bi ki didi ki  
dianibeni masini nali yi ka ba kuadila.

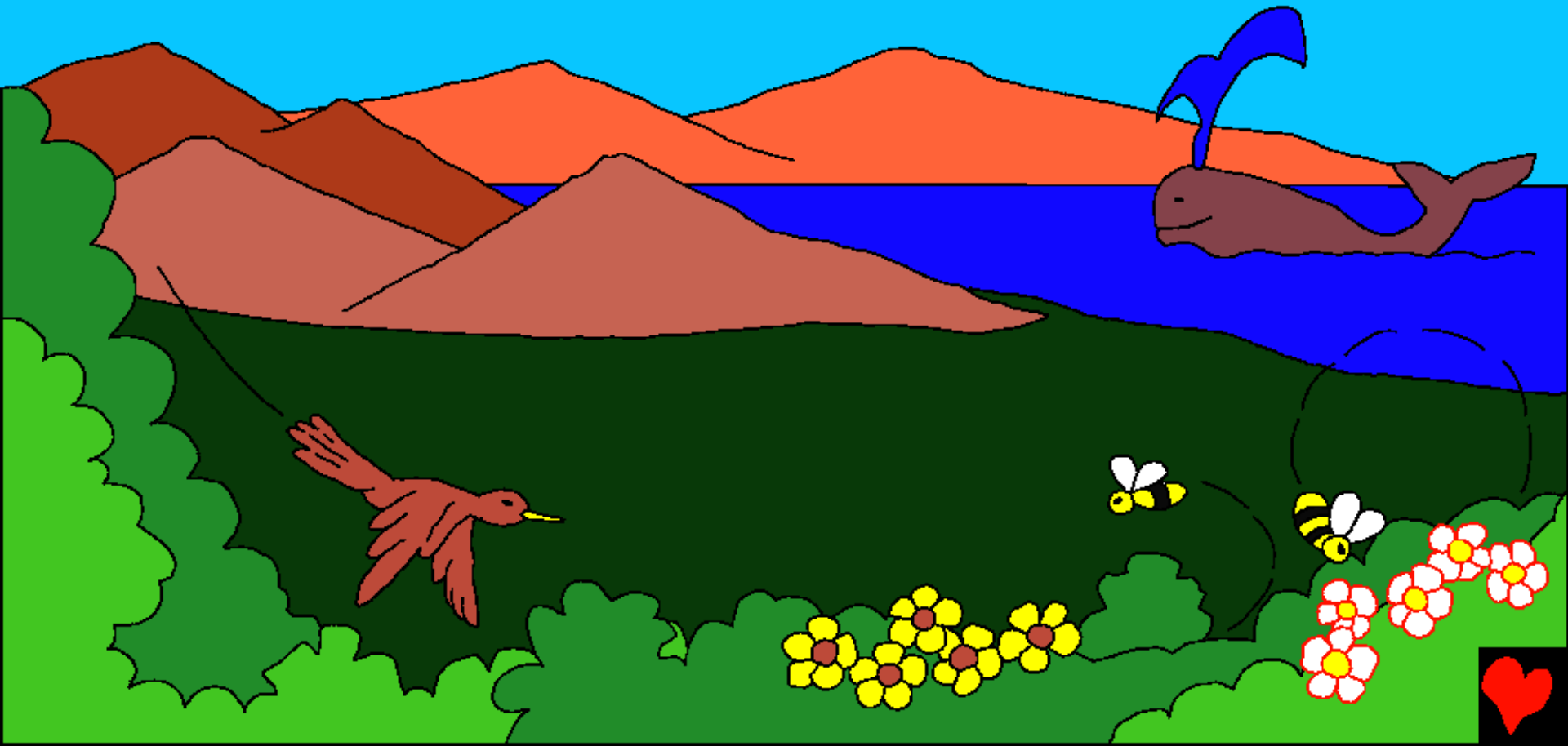


ngme n tagi ti? Utienu waama ti li, Utienu  
maama, waani o ni saa lo n cili maama. Li wagi  
bonciala Utienu tagi o jakplalo ke yini o Adama.

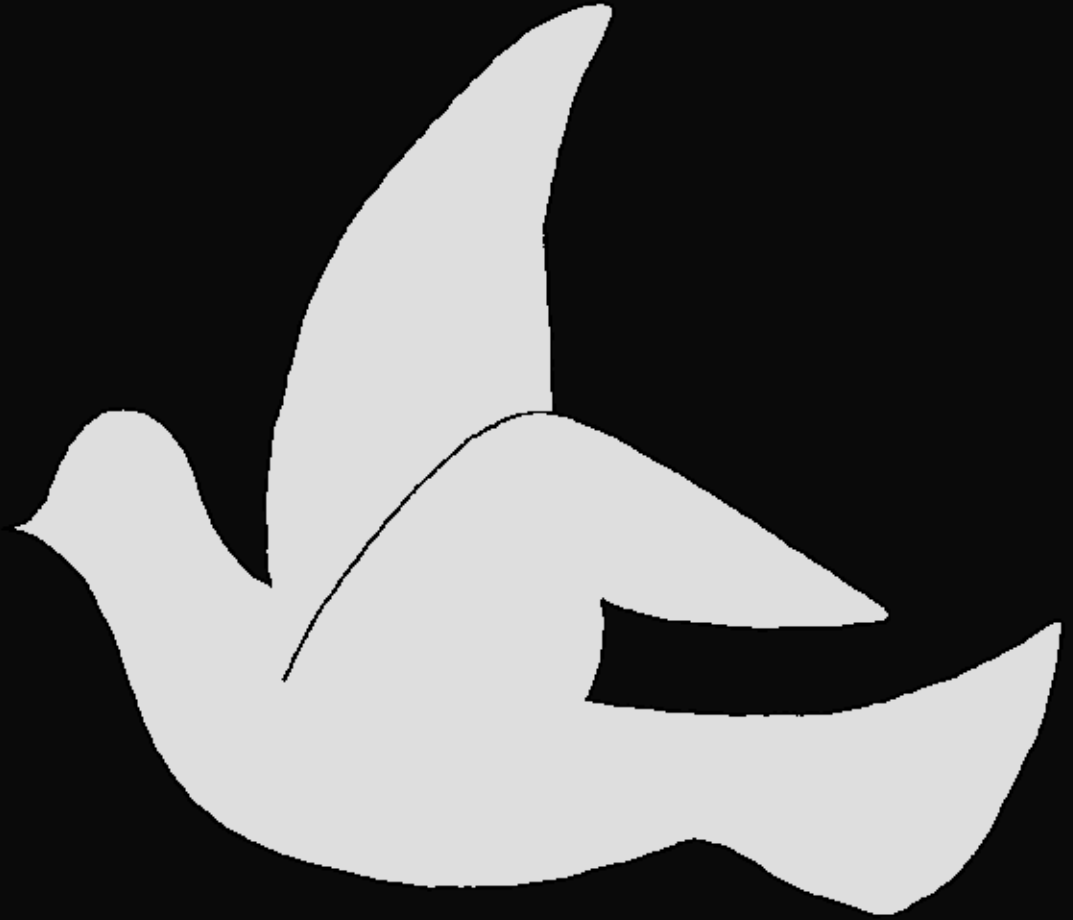
Utienu tagi Adama leni mi tintama. Utienu  
n puni mi Fuoma, o tieni fuudo. Lan puoli  
Adama su ke o bandi  
sandinngangi nni ke  
bi yii o Edena.



Ko Utienu daa tagi Adama, o taginandundi o tangi bonla kuli. Waamu waamu Utienu tagi juana, yankpafuana la puuma pia o nuurunamu, I ticiami, nuajami len I nankpansi, janciami len gaariwona.



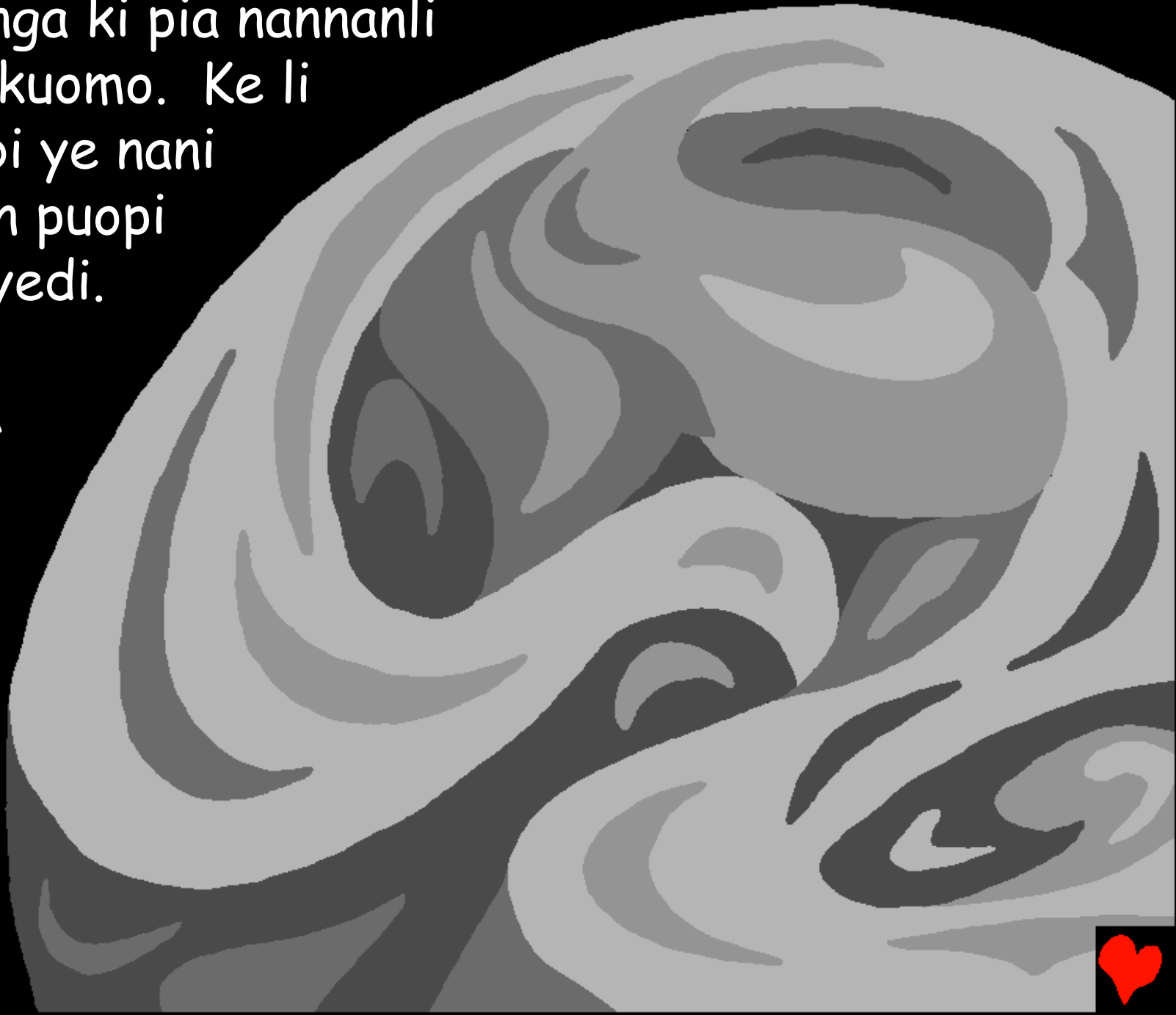
Mi kilima ko Utienu  
da taagi li ba kuli,  
Utienu bebe bi ye.  
O nisaalo, I kaani bi  
bonla kuli kiden ye.  
Li la kuli Mifaadima  
len ciñuuri ki den  
ye. Tanpoli len  
tinga ki den ye.  
Wonli lendirla ki ye.  
Utienu bebe wan ka  
kilima bi ye. Lanpo  
ke Utienu tieni.



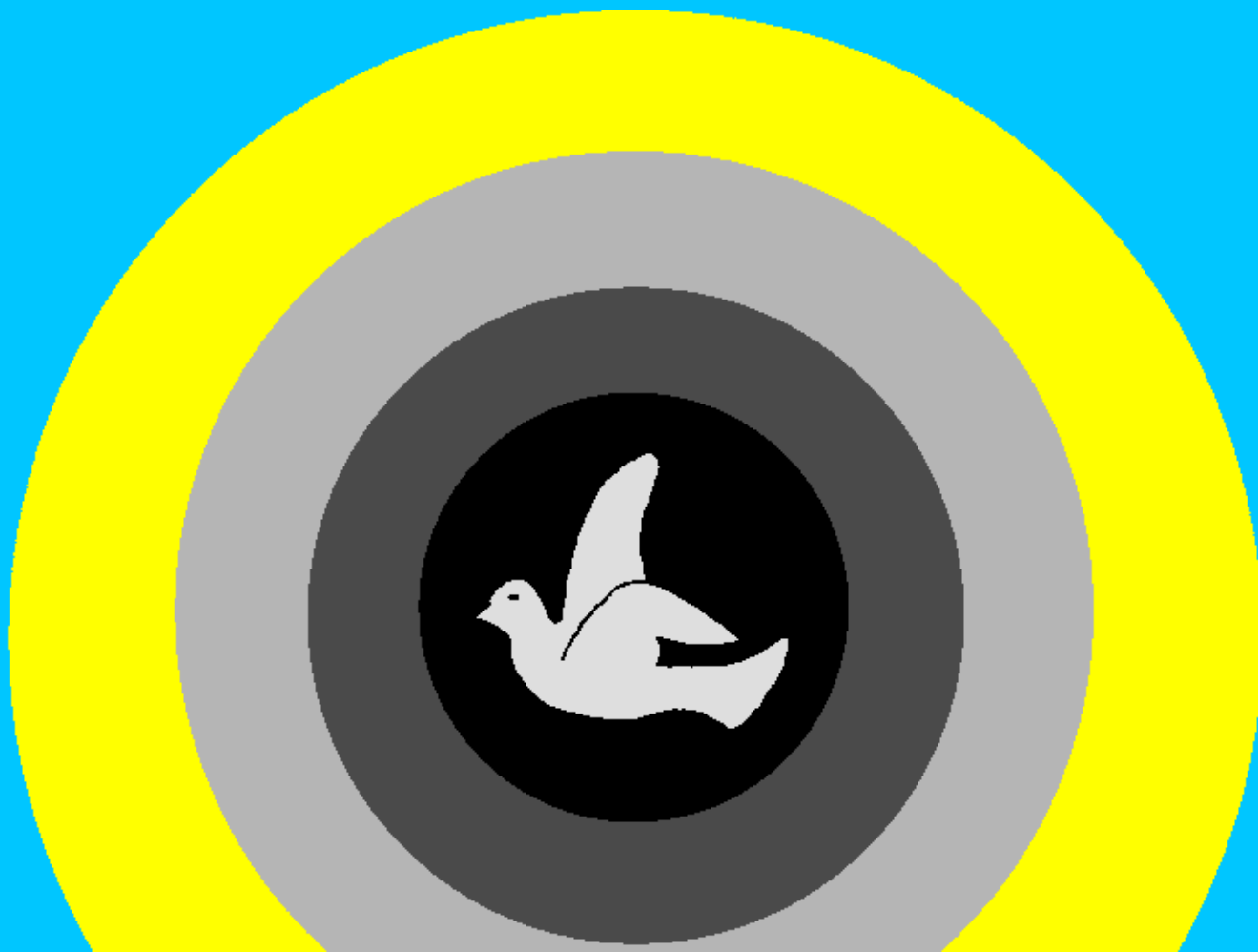
Mi kilima, Utienu tagi  
tanpolu len tinga.



Ke ki tinga ki pia nannanli  
leni bonkuomo. Ke li  
ciñuuli bi ye nani  
ñua. Lan puopi  
Utienu yedi.  
"K mi  
fandima  
ya ye".



Mi fandima tieni. Utienu yinimi fandima yensüga li  
bügili ku ñiagu. Kujuaga len ku tiñaagu tie li dakpiali.





Li diabieli Utienu paadi mi ñima len mi yama.  
Li datali Utienu yedi: "Ki tinkuonga ya ye".  
Ke li tua yeni.



Utienu yedi ke ti moadi len mi puuma len tibuoli kuli  
pudi. Ti den tua yeni. Ku yenjuagu  
len ku tijaagu den tua  
li datali dali.



Utienu den tagi ki yenga leno  
nmaalo len a nmabila ke li kan  
tuo cuada. Ku yenjuogu leni  
ku tijaagu den ye, lani den  
tua li danaali.



Mi ñima bonfuodibuoli  
kuli, jami, nuani den tre  
Utienu bua yaala. Li  
damuuli dali o den tagi  
jangbena, janbila,  
nuannanti. O go tadi  
nuano kuli len o buolu.  
Utienu den seligi ba k  
yedi "Yin yaa maa a bula  
ki pugidi ki gbieni mi  
ñincianma ti bonyugidi n  
yaa pugidi ki Tinga nni"  
ku yenjuogo leni ku  
tiñaagu den ye, lane  
den tua li damuuli.



Lane pendi Utienu di maadi. O yedi "A bonfuodo n gbie ki tinga nni nani bi buoli n tie maama bonbalindi", luomi, nmmami, ñabi, baloe fuayoyuodi mudigbana. Utienu den taga bonbuoli kuli lani daali.

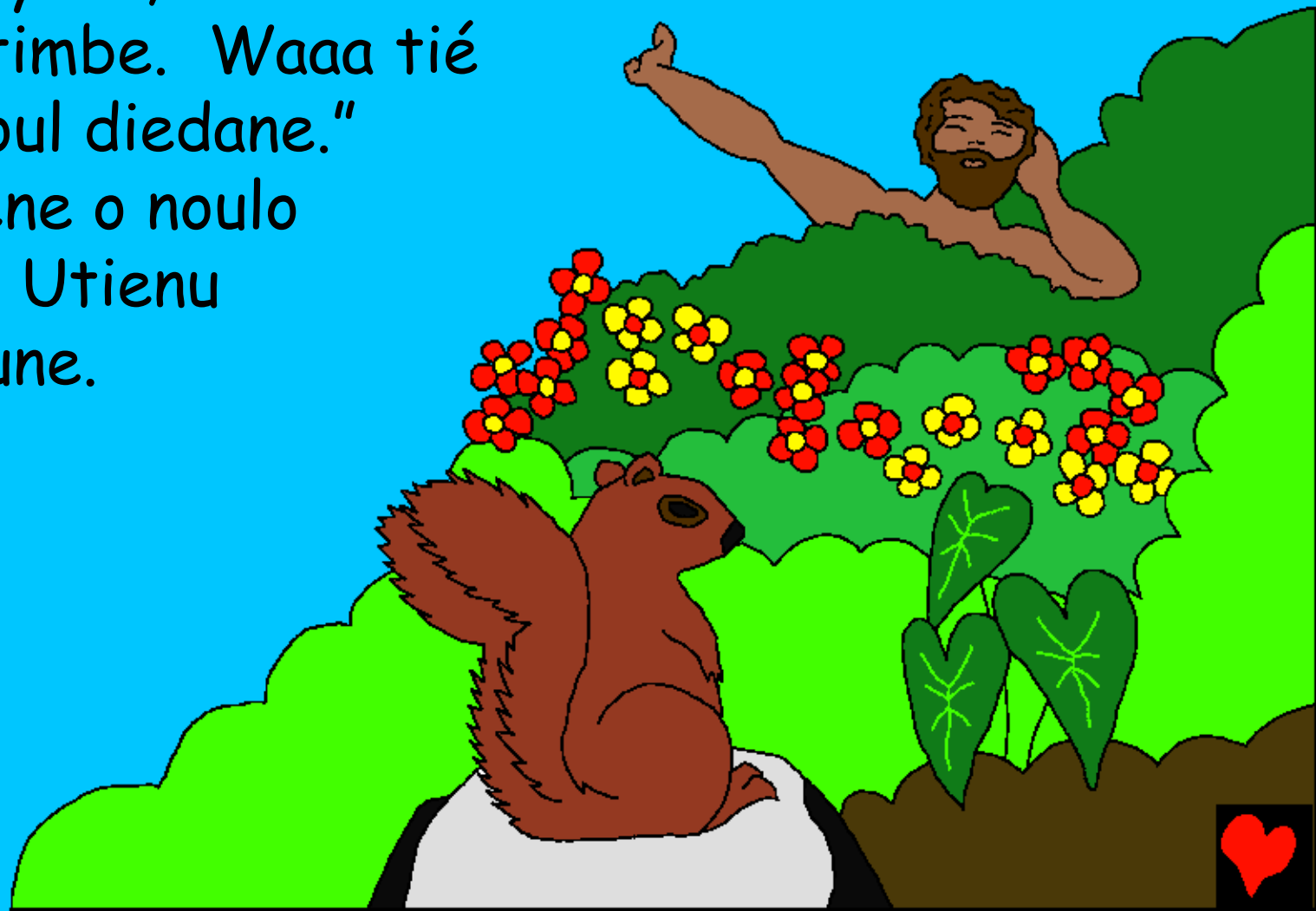
Ku yenyuogo beni ku tijaagu den ye lani n den tua li daluobili.



Utienu tieni o dal louebe nine ya bonl in gnan gnama.  
Bonl coul di bi yé o noul poo. Mi gniem bi yéé I  
couane nine yene a bonfouora bi yé o noul poo.

Utienu go yere, "Tiene mane o  
noul nein timbe. Waaa tié  
mii yem coul diedane."

Utienu tiene o noulo  
nein ohne; Utienu  
nein o tieune.



Utienu den bue  
(kuagi) leni Adan.  
"ŋmani yin bua yal  
kuli ki saldinganmi.  
Ama nin da ŋmaani  
ya tubu baani  
laninani len lami  
bia. Yi yaa ŋmami  
ni ba kpe."

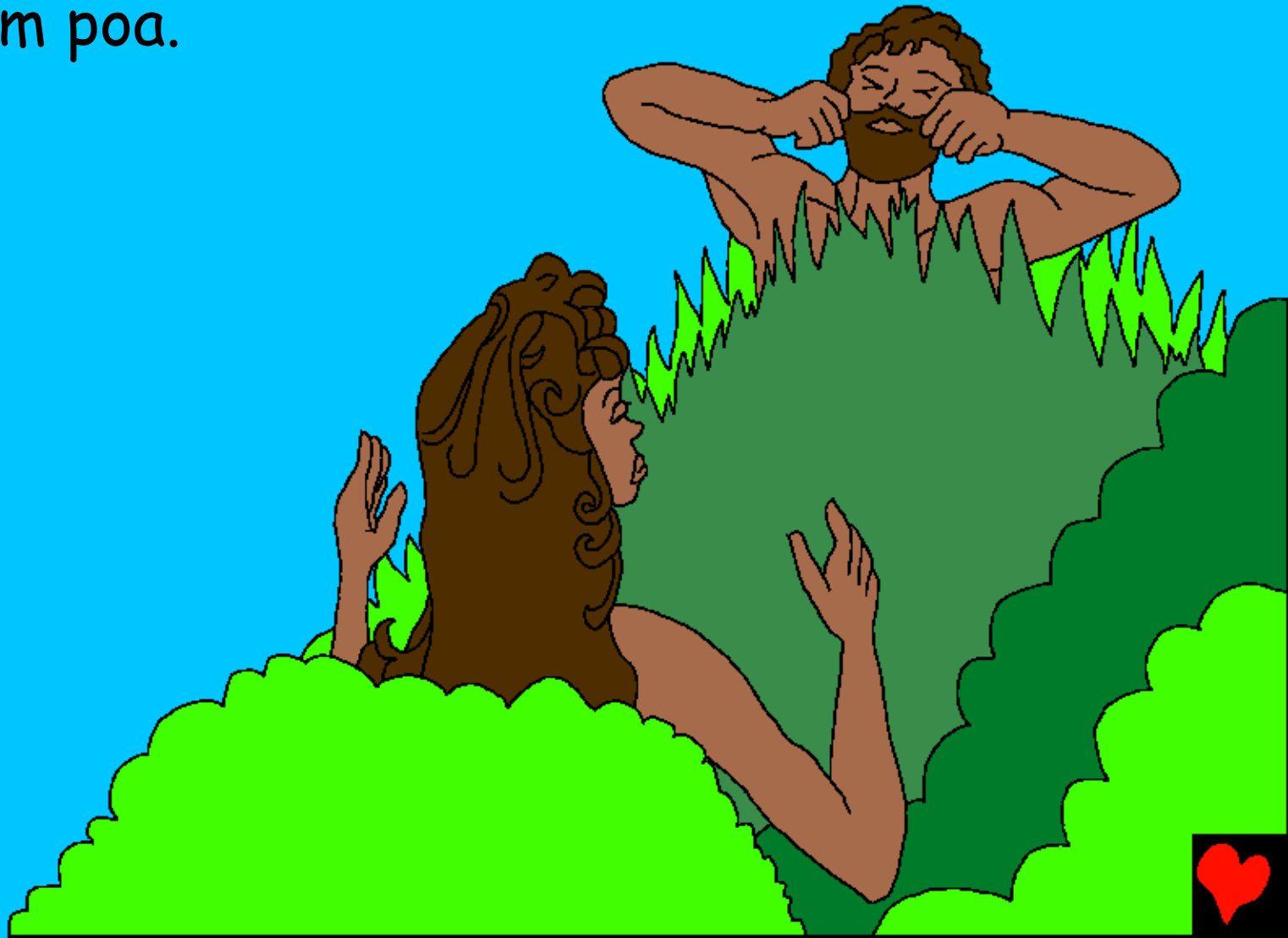


Ti Diedo yedi: "La nanike ke ja ya o bebe. M ba tagi o po lielo." O Utienu guerne I gnouan koul yene a bonfouora coul Adam kane. Adam tene bicoul a yela. O tienl yein mi yam. I gnouan yeine a banfouara coul na bi piaa yaab in ba fiir ya ye Adam.





Utienu tchouian Adam o guam nni. Utienu gnane o  
dja bgouanou ki tiene o pouaa. Utienu in bii tiene ya  
pouaa bi pia o momoni yein on  
bi tie Adam poa.



Utienu tagi lane kuli dana luoba süga.  
Li dabeleeli daali mo o den fuodi. Eden  
saldinga nni Adam ben Eve, o pua ba  
manu kelma bi tuo utienu ñoabu.  
Utienu den te bi diedo len bi danli.



Be yaa yoguna yo ke utienu tagi likuli

A todiga ñani utienu maama nni  
u tienu maama tili

ye

Mi cilima 1-2

"A mami fanditi."  
Pisoma 119:130



Mi cuodima



La tɲanbi laabaalo waami ti ke Utienu  
yna tagiti pia mi ŋualimaki man bua tin bandi o.

Utienu bani kitieni bonyuodiko yiniotunbiadi. Ti  
tuonbiadicuoma te mi kuuna, de Utienu bua yi ŋali ki suani o  
biga yeni, jesu, ke o kpe dapoanpoanli po, ke bicuo yin  
tùobradi po. Lan puoli jesu faadi ki domi aljana! Ŋal ni  
daani jesu ki miadi o ni tuanbiadi sugli, o batieni mani. O laa  
cua ki fuo I nūni moala ke ni baafuo lenodaalikuli.

ŋali ni daani ke li tie momoani yedi maani Utienu lani: Mini  
buado jesu mini tama ke a te Utienu, ke a tié nilo ke kpe  
mini tuabiadipo, ke moala ki fuo. Kua yamini kua mini  
yemami ke pani mini tuobiadisugli, mini fidi baa miapanli ke  
daalinba ki ye o kaani ŋaliya yogunu kuli. To dinni mi  
tuo a ŋoabu ki fuo a po nani a biga. Amina.

Cagi maani li Tiŋanli ki maadi len Utrenu  
danyenliyenli! Jan 3:16

