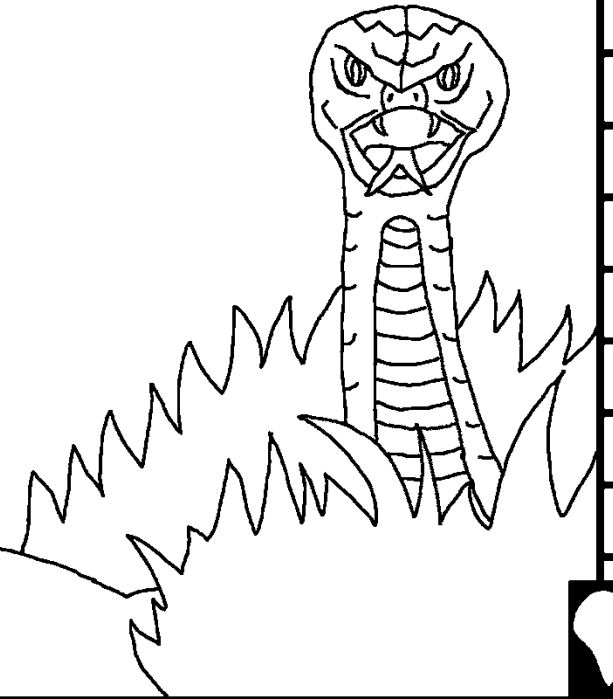


UTienu naama tili a bilapo
Wangi

O nilo pabüdi
cilima



Yua n diani li: Edward Hughes

Yua n teni ke bandi li: Byron Unger; Lazarus
Alastair Paterson

Yua n teni Ke bi dagini Ki tuo li:
M. Maillot; Tammy S.

Yuan Soagini: www.christian-translation.com

Yua n tagili: Bible for Children
www.M1914.org

©2021 Bible for Children, Inc.

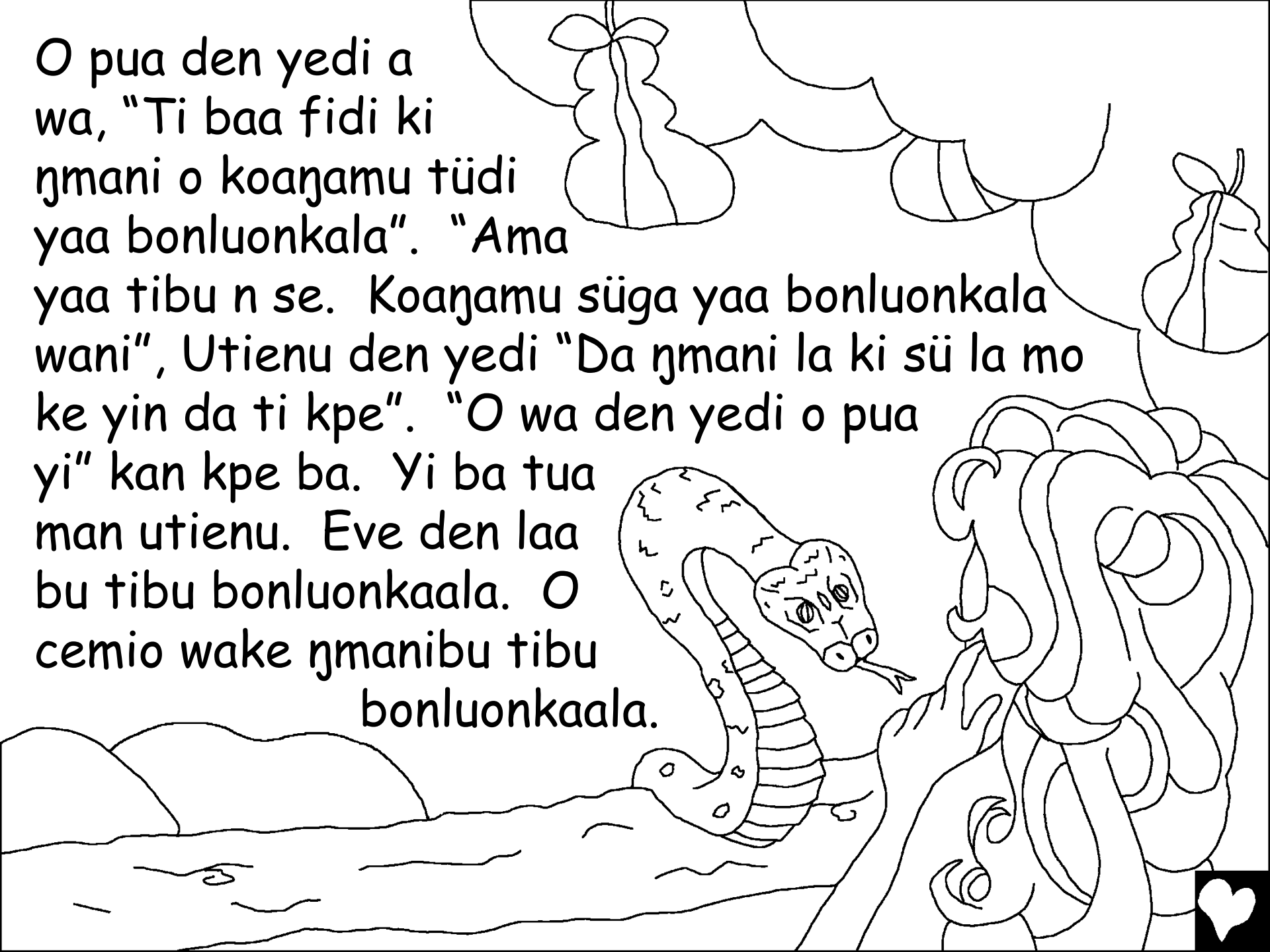
Lisansi: Yi pia sanu ki noandia togiadi yeni bi ki didi ki
dianibeni masini ngali yi ka ba kuadila.



Utienu tieni len kuli. Yaa yogunu
ke Utienu tagi o ja kpialo, Adam, o
bi ye Eden saldinga nni len o pua Eve.
Bi yema den mani kelma bi tuo Utienu
ñaabu se la daali ...



O pua den yedi a wa, "Ti baa fidi ki nmani o koanamu tüdi yaa bonluonkala". "Ama yaa tibu n se. Koanamu süga yaa bonluonkala wani", Utienu den yedi "Da nmani la ki sü la mo ke yin da ti kpe". "O wa den yedi o pua yi" kan kpe ba. Yi ba tua man utienu. Eve den laa bu tibu bonluonkaala. O cemio wake nmanibu tibu bonluonkaala.



Eve ye utienu ñaabu, o tieni
o calo ke wan ηmanu bu tibu
bonlouankala. Adam bi ba
fidi ke yidi "Ayai mini kan
ye utienu ñaabu."





Adam len Eve tieni tuonbuadi,
bi bandi ke bi tie mubila. Bi taa
kankanbu faadi ɲali, ke duagi nni bi ba,
bi den bunmi li fuali po ke bua laa utienu.



Ten o jenzouogu fasoangima utienu cua ke soldinga. O bi banni Adam len Awa tieni yaala. Adam fu leni Eve. Eve fu len o wa. Utienu yedi "O w aba jagini, o pua ba maritugukoani." "Adam, kelma a tieni ti tuonbiadi, ti moabidi leni I konkoni baa pudi ki tinga nni. A ba soani li tuonli ki mande ki nan baa li bonyekaala".

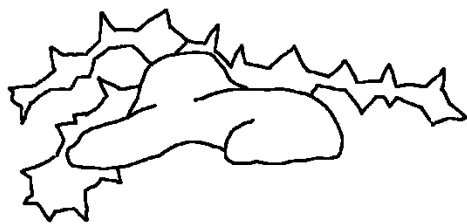


Utienu deli Adam len
Eve o Koanamu nni kelma
bi tieni tuonbiadi kelma
bi paadi len utienu yua
puuni li miali.





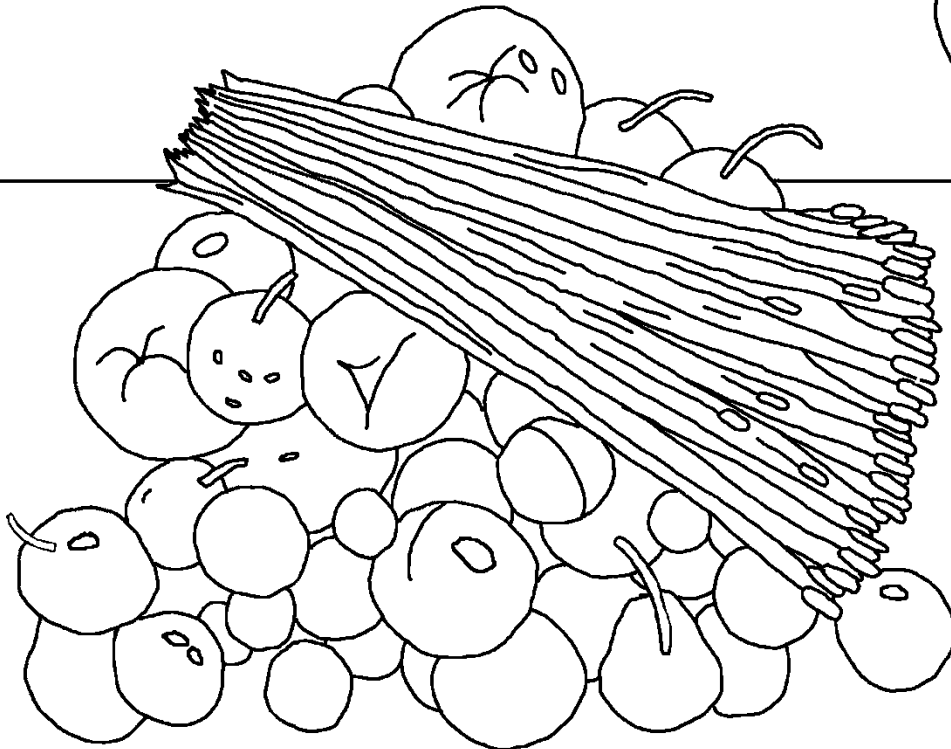
Utienu bili jusiega ke landi fuudi
kua. Utienu taa li gbandi le?



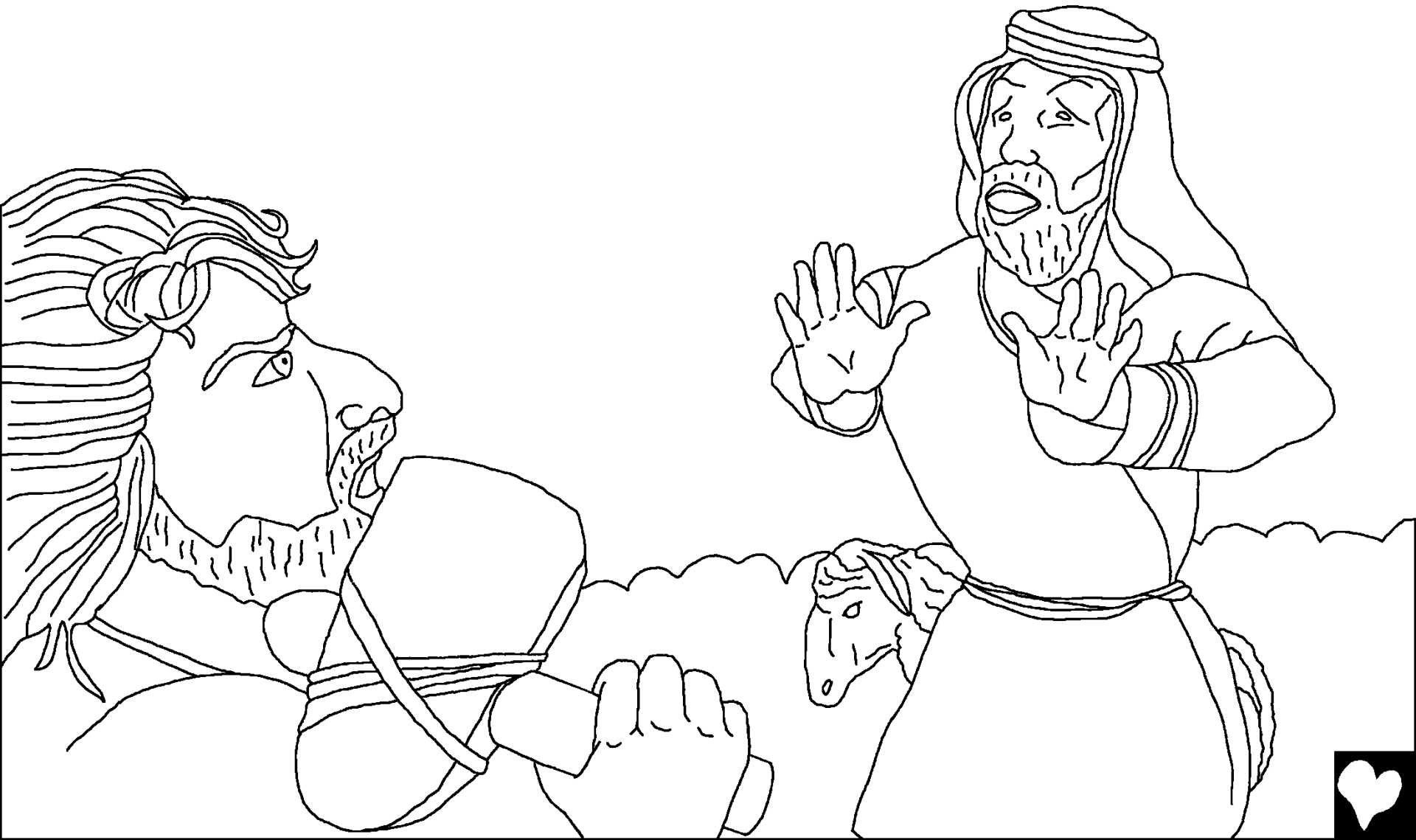
Yeni Adam len Eve tieni diegu ke baa bila. Ki
bijacianga, cain, den tie kpinkoadaano wa duogi,
Abel, den tie yankpaalo. Doyendi Cain cuani Utienu
po ti kpintüdi Abel cuani Utienu po o
poeñoë baa ñani ki cie utienu pali
mangi mangi Abel
paabu po.



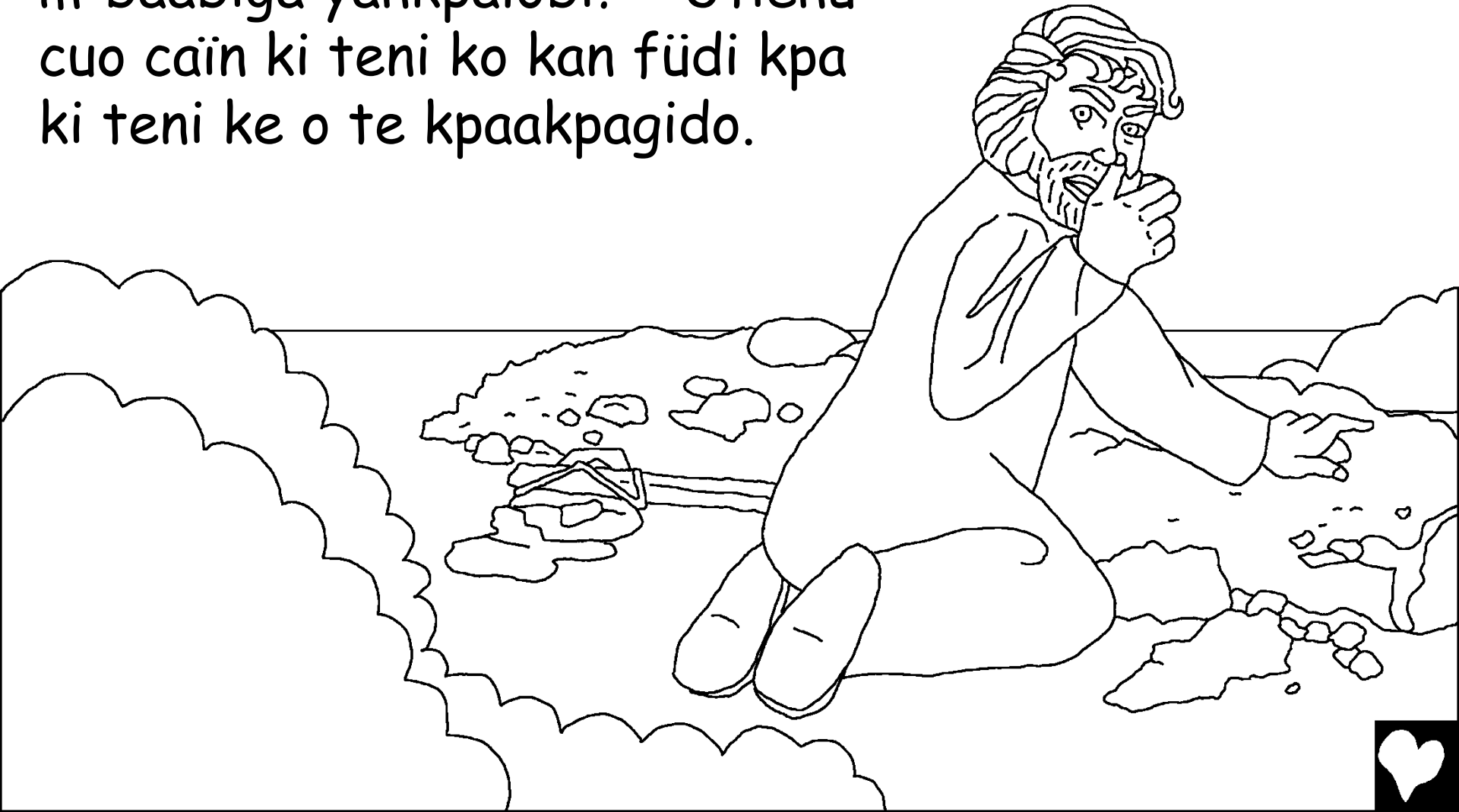
Utienu pali ke den mangi kayimi
paabu po kayina tuabi. De utienu
yedi: ŋal yi tie lane tiegi, bi
boaga a paabu.



Kayina pali kijiidi. Lane pendiku
fanfangu cain cidi Abel ke kuo.



Utienu kuagi len cain. "A baabiga Abel ye le?" "Mi bani" pua faama Cain "Mini tien m'baabiga yankpalobi?" Utienu cuo cain ki teni ko kan füdi kpa ki teni ke o te kpaakpagido.



Kayina ñani Utienu ñintuali. O bi
nügen Adam len Eve biga bi den
baadankuama. Moula Kayina yaabila
len o puoli yaabila kuao dociamu nni.



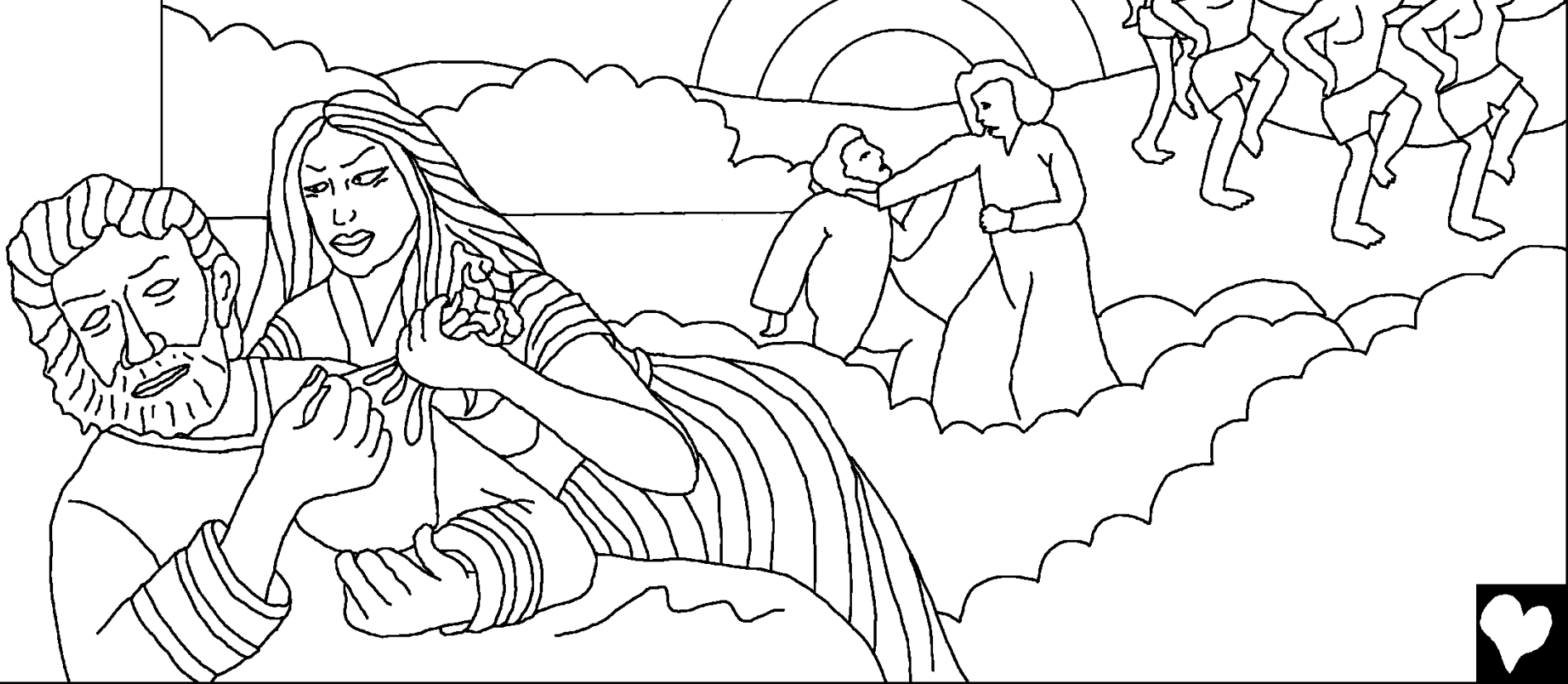
Lan yogunu Adam len Eve buolu
tontoni. Lan yogu mo bi niba den
fuo ki wagi kicie dinne.



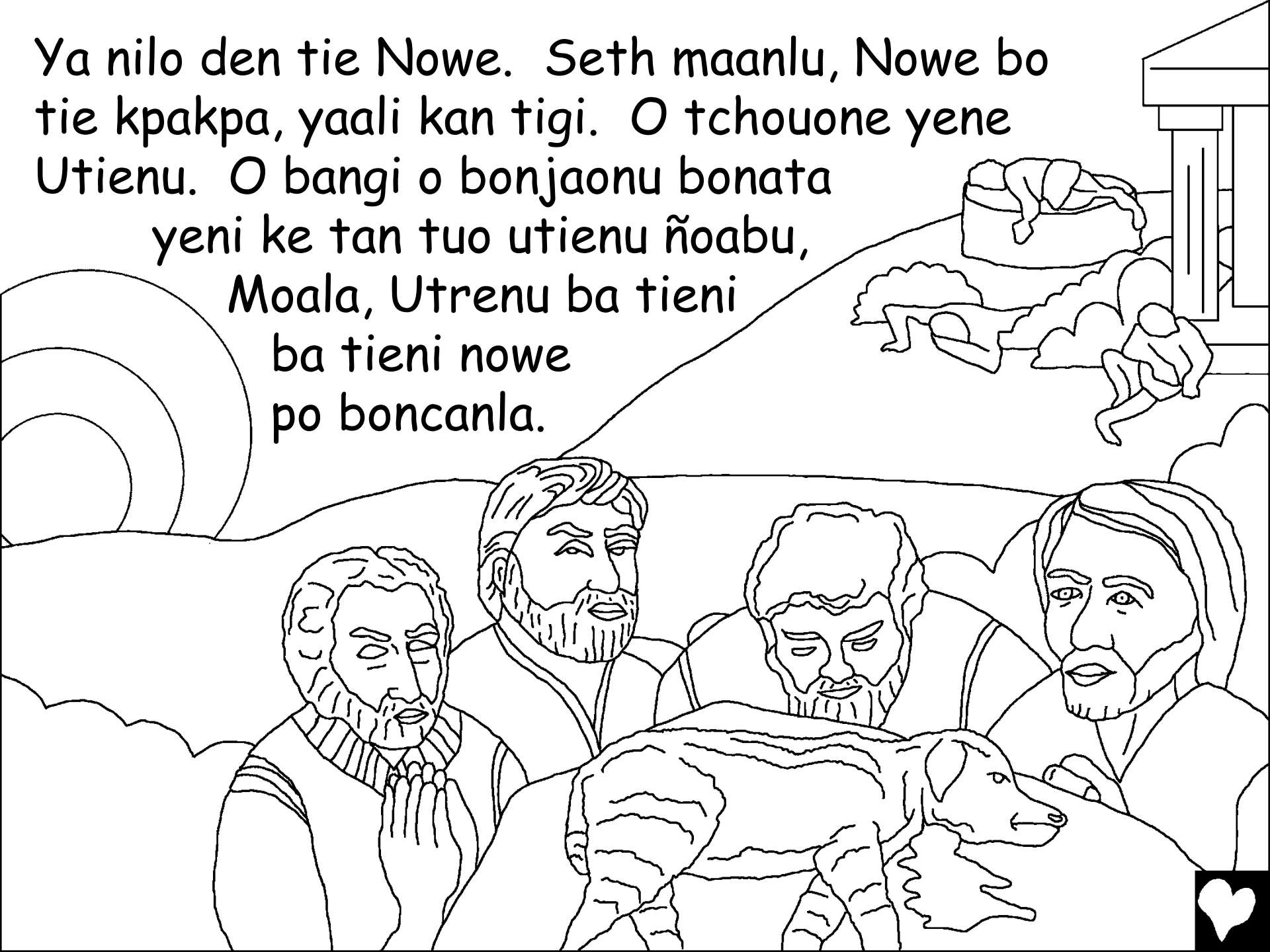
O biga seth mali Eve yedi, "Utienu puuni seth wan lebidi abela". Seth den tie ja wagidi utienu po o baa bina koluiyia pigibonbilien ki baabila yaka.



Yi ganduna nni bi niba bügi yi
maali kani lon yap o ke utienu jagiki
ba bobini anduliki. Yandi kuli len I
nuani. Utienu büdi kelma o tagi o
nilo. De niyendo mangi
utienu pali.



Ya nilo den tie Nowe. Seth maanlu, Nowe bo
tie kpakpa, yaali kan tigi. O tchouone yene
Utienu. O bangi o bonjaonu bonata
yeni ke tan tuo utienu ñoabu,
Moala, Utrenu ba tieni
ba tieni nowe
po boncanla.



O nilo pabüdi cilima

A todiga ñani utienu maama nni
u tienu maama tili

ye

Mi cilima 3-6

"A mami fanditi."
Pisoma 119:130



Mi cuodima

| 2

||||| 60



La tɲanbi laabaalo waami ti ke Utienu
yna tagiti pia mi ņualimaki man bua tin bandi o.

Utienu bani kitieni bonyuodiko yiniotuongbiadi. Ti
tuonbiadicuoma te mi kuuna, de Utienu bua yi ņali ki suani o
biga yeni, jesu, ke o kpe dapoanpoanli po, ke bicuo yin
tùobradi po. Lan puoli jesu faadi ki domi aljana! Njal ni
daani jesu ki miadi o ni tuanbiadi sugli, o batieni mani. O laa
cua ki fuo I nūni moala ke ni baafuo lenodaalikuli.

ņali ni daani ke li tie momoani yedi maani Utienu lani: Mini
buado jesu mini tama ke a te Utienu, ke a tié nilo ke kpe
mini tuabiadipo, ke moala ki fuo. Kua yamini kua mini
yemami ke pani mini tuobiadisugli, mini fidi baa miapanli ke
daalinba ki ye o kaani ņaliya yogunu kuli. To dinni mi
tuo a ņoabu ki fuo a po nani a biga. Amina.

Cagi maani li Tiņanli ki maadi len Utrenu
danyenliyenli! Jan 3:16

