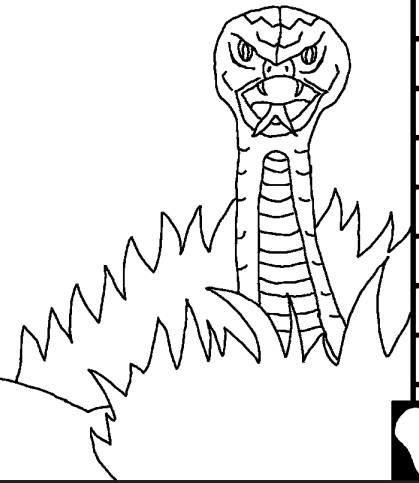


UTienu naama tili a bilapo Wangi

O nilo pabüdi cilima



Yua n diani li: Edward Hughes

Yua n teni ke bandi li: Byron Unger; Lazarus
Alastair Paterson

Yua n teni Ke bi dagini Ki tuo li:
M. Maillot; Tammy S.

Yuan Soagini: www.christian-translation.com

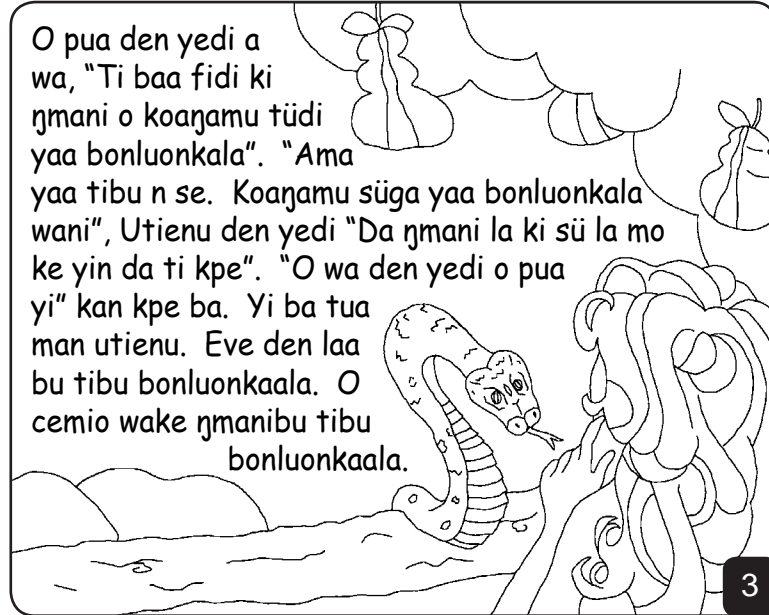
Yua n tagili: Bible for Children
www.M1914.org

©2021 Bible for Children, Inc.
Lisansi: Yi pia sanu ki noandia togiadi yeni bi ki didi ki
dianibeni masini gali yi ka ba kuadila.

Utienu tieni len kuli. Yaa yogunu
ke Utienu tagi o ja kpialo, Adam, o
bi ye Eden saldinga nni len o pua Eve.
Bi yema den mani kelma bi tuo Utienu
ñaabu se la daali ...



O pua den yedi a wa, "Ti baa fidi ki nmani o koanamu tüdi yaa bonluonkala". "Ama yaa tibu n se. Koanamu süga yaa bonluonkala wani", Utienu den yedi "Da nmani la ki sü la mo ke yin da ti kpe". "O wa den yedi o pua yi" kan kpe ba. Yi ba tua man utienu. Eve den laa bu tibu bonluonkaala. O cemio wake nmanibu tibu bonluonkaala.



3

Eve ye utienu ñaabu, o tieni o calo ke wan nmanu bu tibu bonlouankala. Adam bi ba fidi ke yidi "Ayai mini kan ye utienu ñaabu."



4



Adam len Eve tieni tuonbuadi, bi bandi ke bi tie mubila. Bi taa kankanbu faadi nali, ke duagi nni bi ba, bi den bunmi li fuali po ke bua laa utienu.

5

Ten o jenjouogu fasoangima utienu cua ke soldinga. O bi banni Adam len Awa tieni yaala. Adam fu leni Eve. Eve fu len o wa. Utienu yedi "O w aba jagini, o pua ba maritugukoani." "Adam, kelma a tieni ti tuonbiadi, ti moabidi leni I konkoni baa pudi ki tinga nni. A ba soani li tuonli ki mande ki nan baa li bonyekaala".



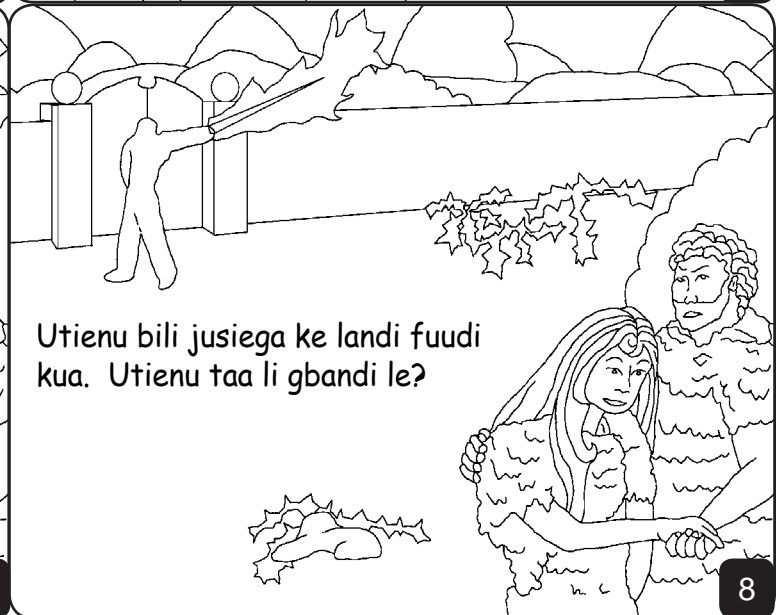
6

Utienu deli Adam len Eve o Koanamu nni kelma bi tieni tuonbiadi kelma bi paadi len utienu yua puuni li miali.



7

Utienu bili jusiega ke landi fuudi kua. Utienu taa li gbandi le?



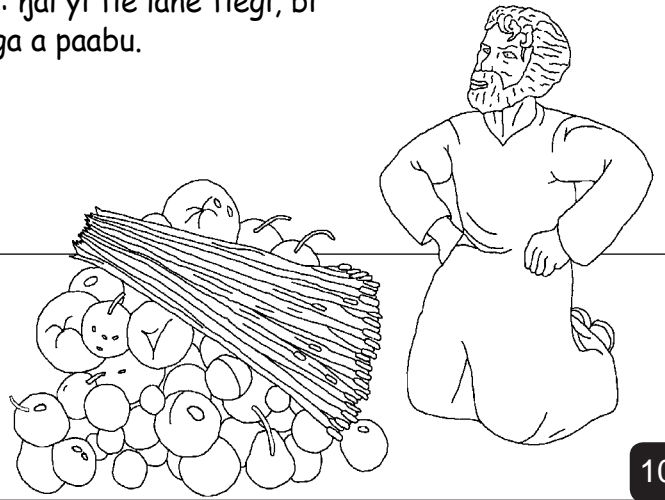
8

Yeni Adam len Eve tieni diegu ke baa bila. Ki bijacianga, caïn, den tie kpinkoadaano wa duogi, Abel, den tie yankpaalo. Doyendi Caïn cuani Utienu po ti kpintüdi Abel cuani Utienu po o poeñoë baa ñani ki cie utienu pali mangi mangi Abel paabu po.



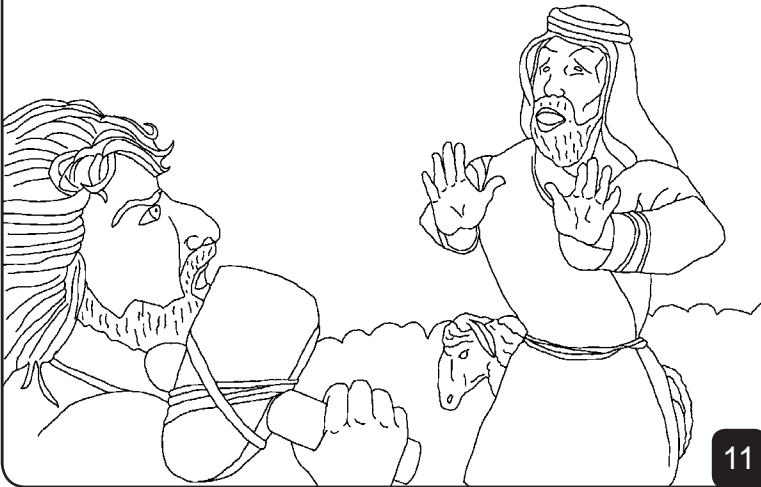
9

Utienu pali ke den mangi kayimi paabu po kayina tuabi. De utienu yedi: ñal yi tie lane tiegi, bi boaga a paabu.



10

Kayina pali kijïrïdi. Lane pendiku fanfangu caïn cidi Abel ke kuo.



11

Utienu kuagi len caïn. "A baabiga Abel ye le?" "Mi bani" pua faama Caïn "Mini tien m'baabiga yankpalobi?" Utienu cuo caïn ki teni ko kan füdi kpa ki teni ke o te kpaakpagido.



12

Kayina ñani Utienu ñintuali. O bi ñügi Adam len Eve biga bi den baadankuama. Moula Kayina yaabila len o puoli yaabila kuaò dociamu nni.



13

Lan yogunu Adam len Eve buolu tontoni. Lan yogu mo bi niba den fuo ki wagi kicie dinne.



14

O biga seth mali Eve yedi, "Utienu puuni seth wan lebidi abela". Seth den tie ja wagidi utienu po o baa bina koluiyia pigibonbilien ki baabila yaka.



15

Yi ɲanduna nni bi niba bügi yi maali kani lon yap o ke utienu jagiki ba bobini anduliki. Yandi kuli len I nuani. Utienu büdi kelma o tagi o nilo. De niyendo mangi utienu pali.



16

Ya nilo den tie Nowe. Seth maanlu, Nowe bo tie kpakpa, yaali kan tigi. O tchouone yene Utienu. O bangi o bonjaonu bonata yeni ke tan tuo utienu ñoabu, Moala, Utrenu ba tieni ba tieni nowe po boncanla.



17

O nilo pabüdi cilima

A todiga ñani utienu maama nni u tienu maama tili

ye

Mi cilima 3-6

"A mami fanditi."
Pisoma 119:130

18

Mi cuodima

2

60

19

La tɲanbi laabaalo waami ti ke Utienu yna tagiti pia mi ñuolimaki man bua tin bandi o.

Utienu bani kitieni bonyuodiko yiniotunbiadi. Ti tuonbiadicuoma te mi kuuna, de Utienu bua yi ɲali ki suani o biga yeni, jesu, ke o kpe dapoanpoanli po, ke bicuo yin tûobradi po. Lan puoli jesu faadi ki domi aljana! Njal ni daani jesu ki miadi o ni tuanbiadi sugli, o batiene mani. O laa cua ki fuo I nûni moala ke ni baafuo lenodaalikuli.

ɲali ni daani ke li tie momoani yedi maani Utienu lani: Mini buado jesu mini tama ke a te Utienu, ke a tié nilo ke kpe mini tuabiadipo, ke moala ki fuo. Kua yamini kua mini yemami ke pani mini tuobiadisugli, mini fidi baa miapanli ke daalinba ki ye o kaani ɲaliya yogunu kuli. To dinni mi tuo a ñoabu ki fuo a po nani a biga. Amina.

Cagi maani li Tiɲanli ki maadi len Utrenu danyenliyenli! Jan 3:16

20