

U Tienu naama tili a bilapo  
Wangi

Jesu maalu



Yua n diani li: Edward Hughes

Yua n teni ke bandi li: M. Maillot  
Alastair Paterson

Yua n teni Ke bi dagini Ki tuo li:  
E. Frischbutter; Sarah S.

Yuan Soagini: [www.christian-translation.com](http://www.christian-translation.com)

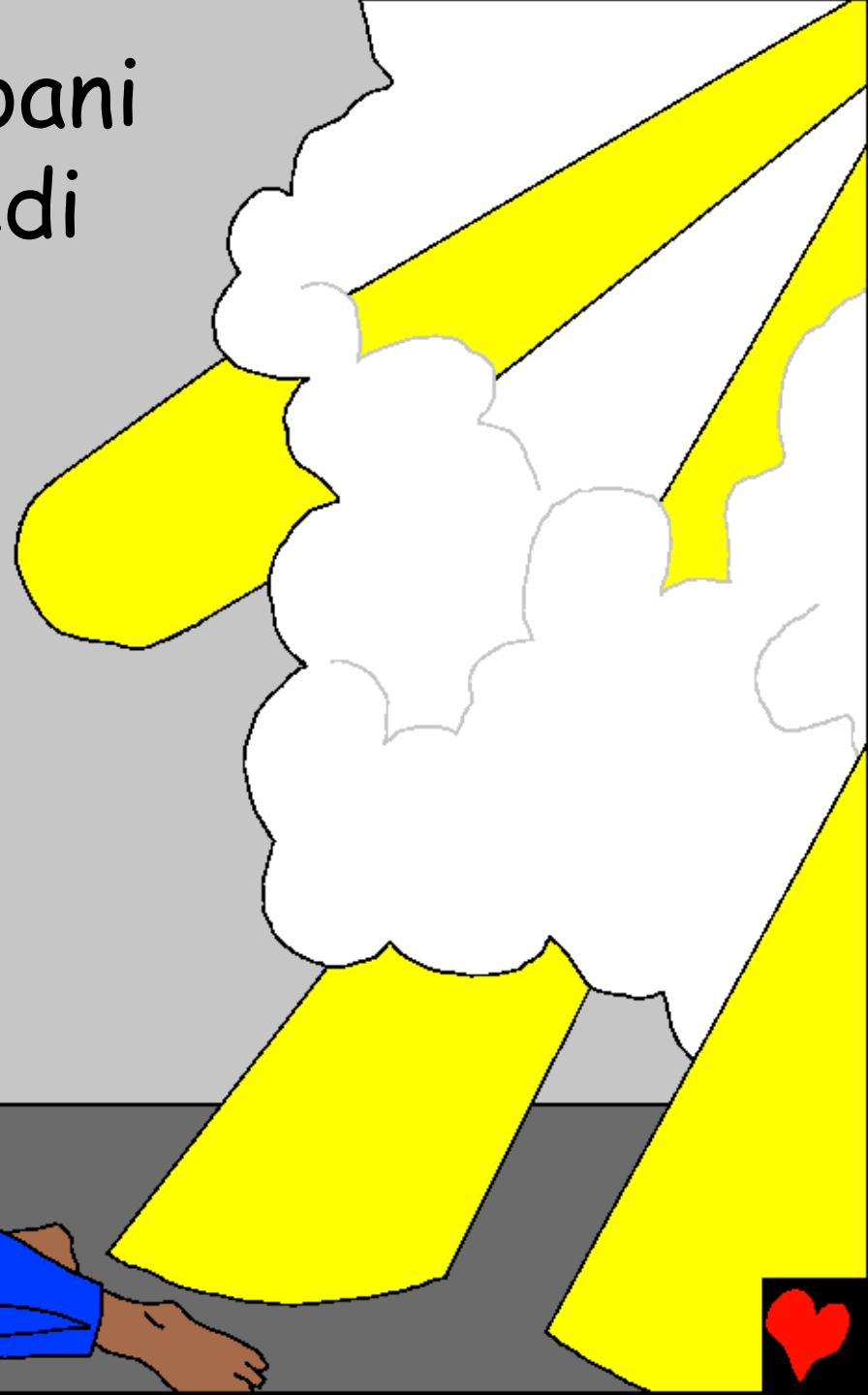
Yua n tagili: Bible for Children  
[www.M1914.org](http://www.M1914.org)

©2021 Bible for Children, Inc.

Lisansi: Yi pia sanu ki noandia togiadi yeni bi ki didi ki  
dianibeni masini ŋali yi ka ba kuadila.



Li waagi, utienu den soani  
maleki Gabriel ke o gedi  
juifi jafaano ke  
o pia yandingima.



O yeli tie Mariama. O yedi  
o, "A baa bonjaga ki yino  
Jesu. Bi baa yino Tanpoli  
biga. O baa diedi  
bonla kuli."



Li baa tie lede? Buoli ki  
bipuoga. Mi taani len  
joa baa dayendi. Maleki  
yedi Mariama ki biga  
baa ña utienu  
kani. O baa  
kan tie nilo.



Maleki waami Mariama ke o  
kpelo Elisabeth baa biga leni  
o podima. Li bi tie  
yanmaalima.  
Lan puoli  
Mariama gedi  
ki baa fuondi  
Elisabeth. Bi  
kuli pagi Utienu.



Mariama bi tie  
Josefi poconconli.  
Josefi gaa laabaalo  
ke mariama pia  
tugu o pali büdu.  
O bi tama ke  
ja taa die  
ki tugu.



Ti dangidi nni Utienu malakedi  
waani Josefi ke la biga tie  
Utienu biga. Josefi bi  
baa todi Mariama wan  
kubini o biga.





Josefi bi jigi utienu ki tuo o maama. O bi tuo mo o dogu ñaabona. Lani yaa poo ke waani len Mariama gedi bi maadogu nni, Bethéelem ki ban plubi.



Mariama den yua  
maalu. De Josefi  
ki baa bonduankaala.  
Ti dieduakaaru  
den gbie.



Josefi baa yandieli. Lankani ke jesu  
maali. O na duono  
juma tienkaanu.



Koankoami nni yankpaaba den kpaabi  
yanbu ke bi dua. Utienu  
maleki waani ba o  
laabaalo nãmo.



Dirle David dogu nni o ciandaano maali  
ware tie Christ ti diedo. Yi  
baa laa biga ke o dua  
juma tienkaanu.



Tala malenkiba ñani, ki pagi Utienu  
ke yedi, "Utienu baa tinga len  
aljaninni mi yanduama  
yaa ye len bi niba."



Bi yankpaaba jaligi yedi li jandielinni.  
Ban laa ki büga bi waani bi riba kuli ke  
bi laa malekinba bi yeli yaaba jesu po.



Dana puina pundi, Josefi  
len mariama gedinni jesu  
Jerusalem jandieli.

Lankani, jaa  
ke bi yiro Simeon  
pagi Utienu ki  
biga po, ama di  
pocianli Anna,  
tuonti o diedo.





Bonbilie kuli bani ke jesu  
tie Utienu biga, mi faab  
imdaano. Joefi cabi  
nuanile. Lane te  
luoda padili ɲal

bicuari ki  
canpan-  
diga ki  
ba teni  
Utienu.



Lan pendi n̄maalo  
ke raani len o  
lieba caani  
yanfuodanba  
ke bi ñani

dapuoli ki cua Jerualem.  
Bi buali "Juifemba bado  
maali le? Ti bua kigedi  
ki jigini no".



O bado Herodi  
gbadi dapuoli  
badiba maama.

O yama yagi, o  
mia ba ke n̄al bi  
laa Jesu ban  
waano wan  
ye nani.



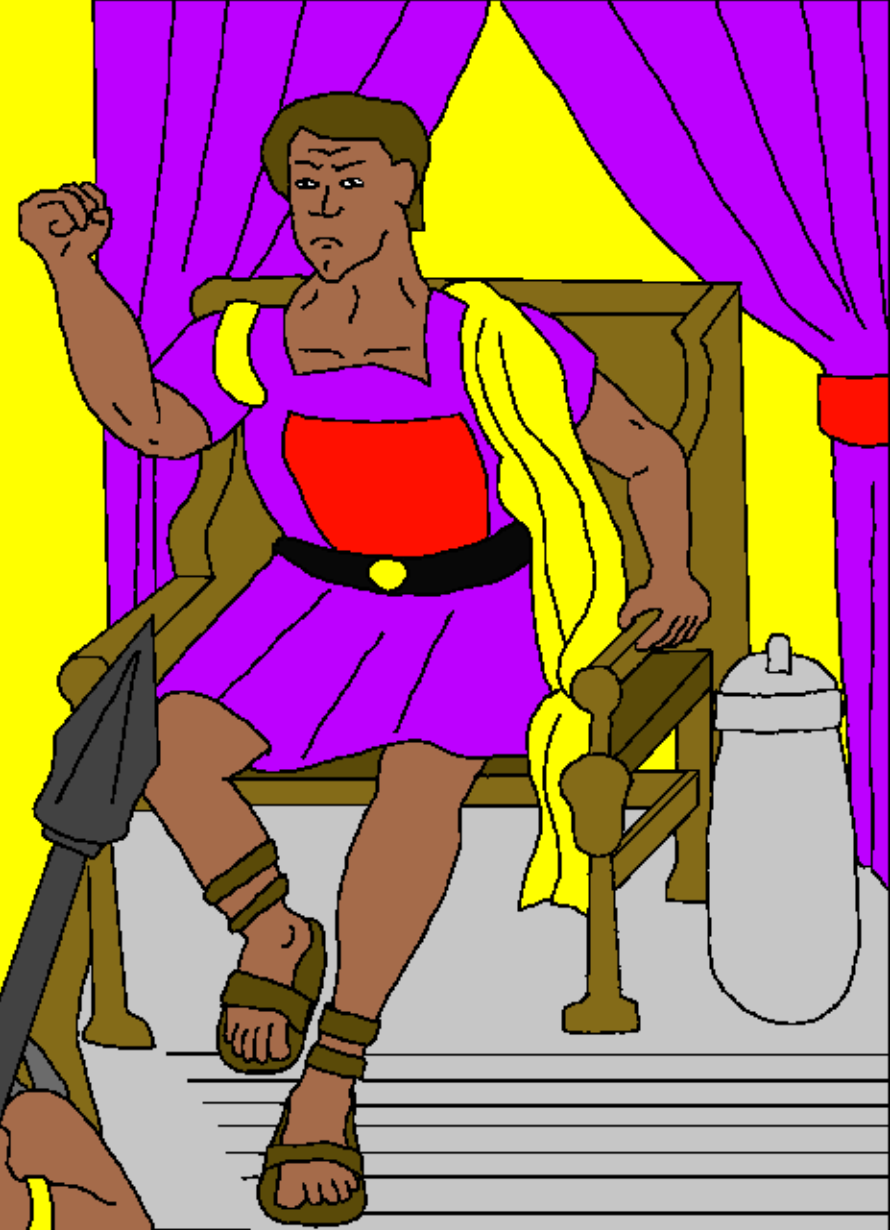
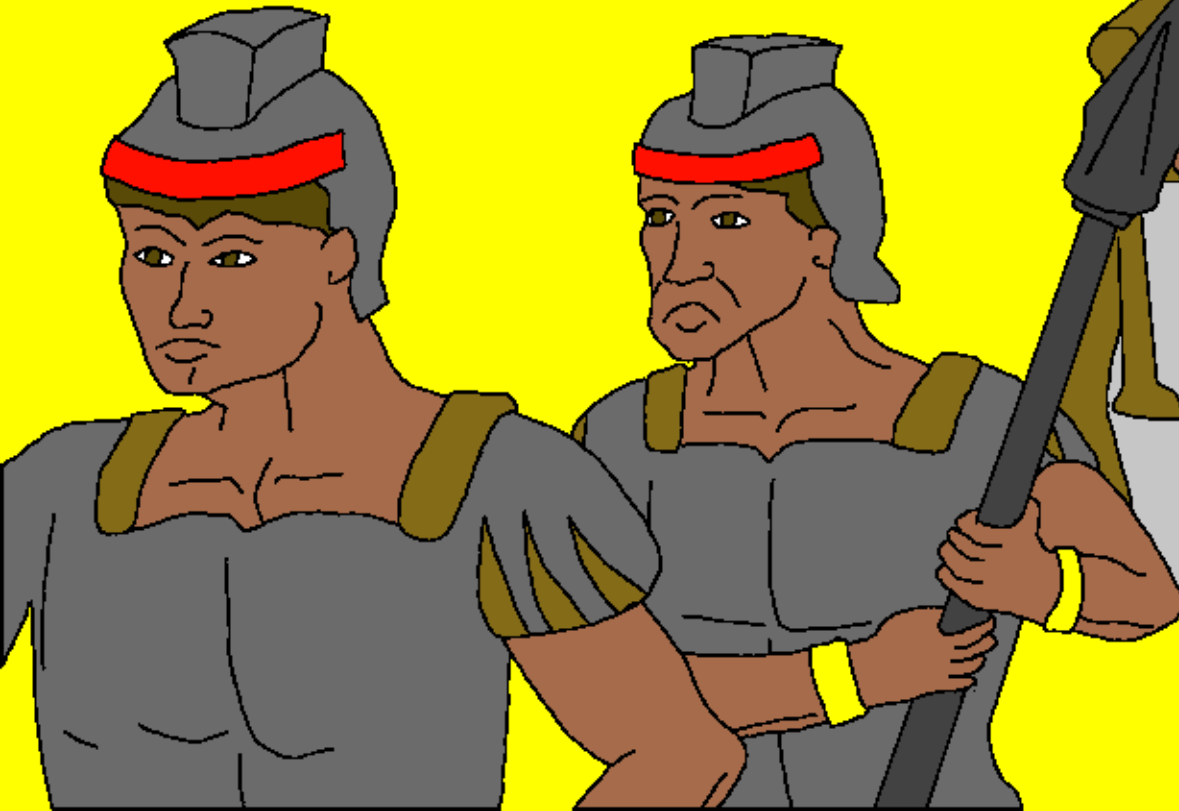
"Mo bua gedi ki  
jigini no" yedi  
Horode. De o pua  
faama. Herode bi  
bua ki kpa jesu.



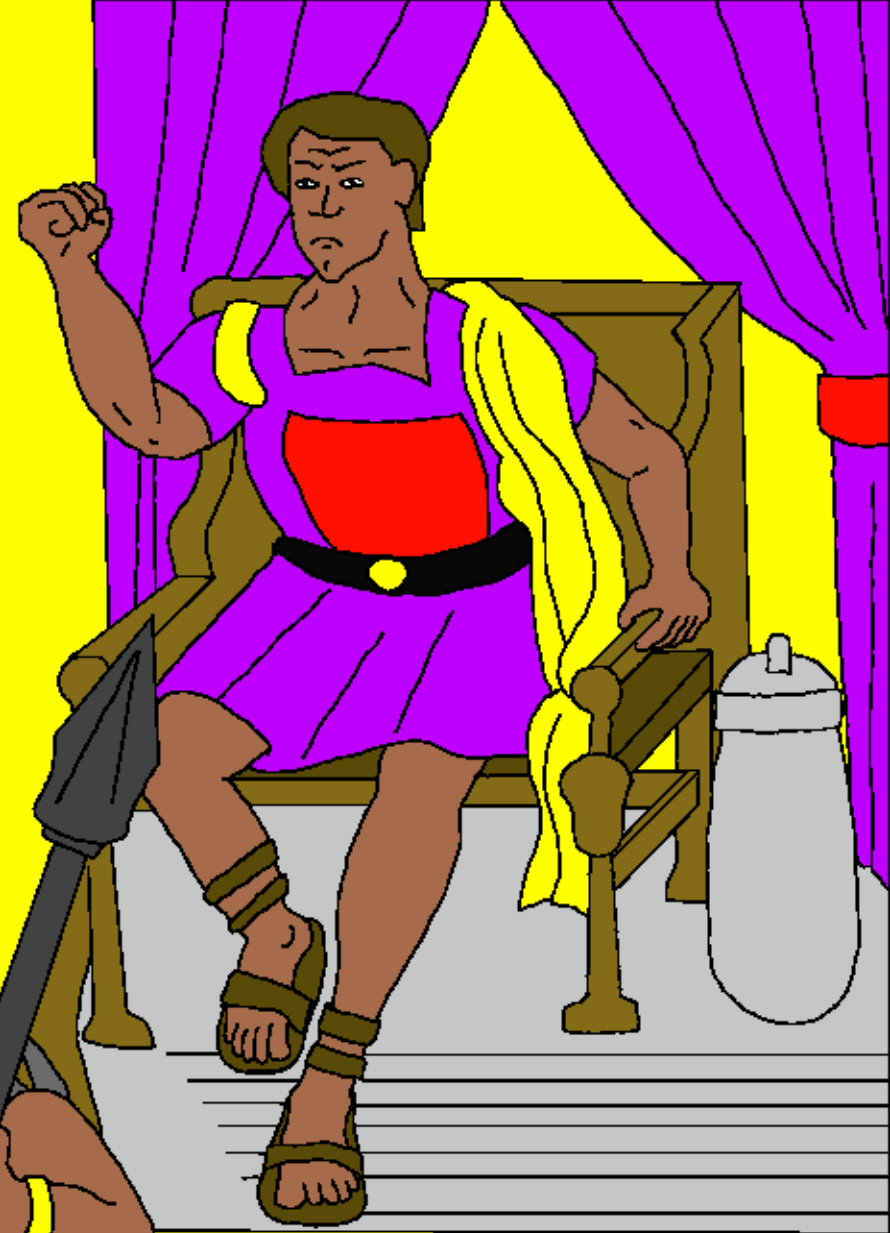
O nmaalo caani bi baditreba Mariama  
len josefi len ki biga ye nani. Bi  
baditieba gbaani ki  
jigini jesu ki puro  
wula, talale.



Utienu waani dapuoli  
badiba ke ban woni  
ki kpenibideni.  
Herode palifi.



Wan bua ki kpa jesu  
o yedi ban kpa  
bethelem bila kuli  
yaba tie a bonjala.

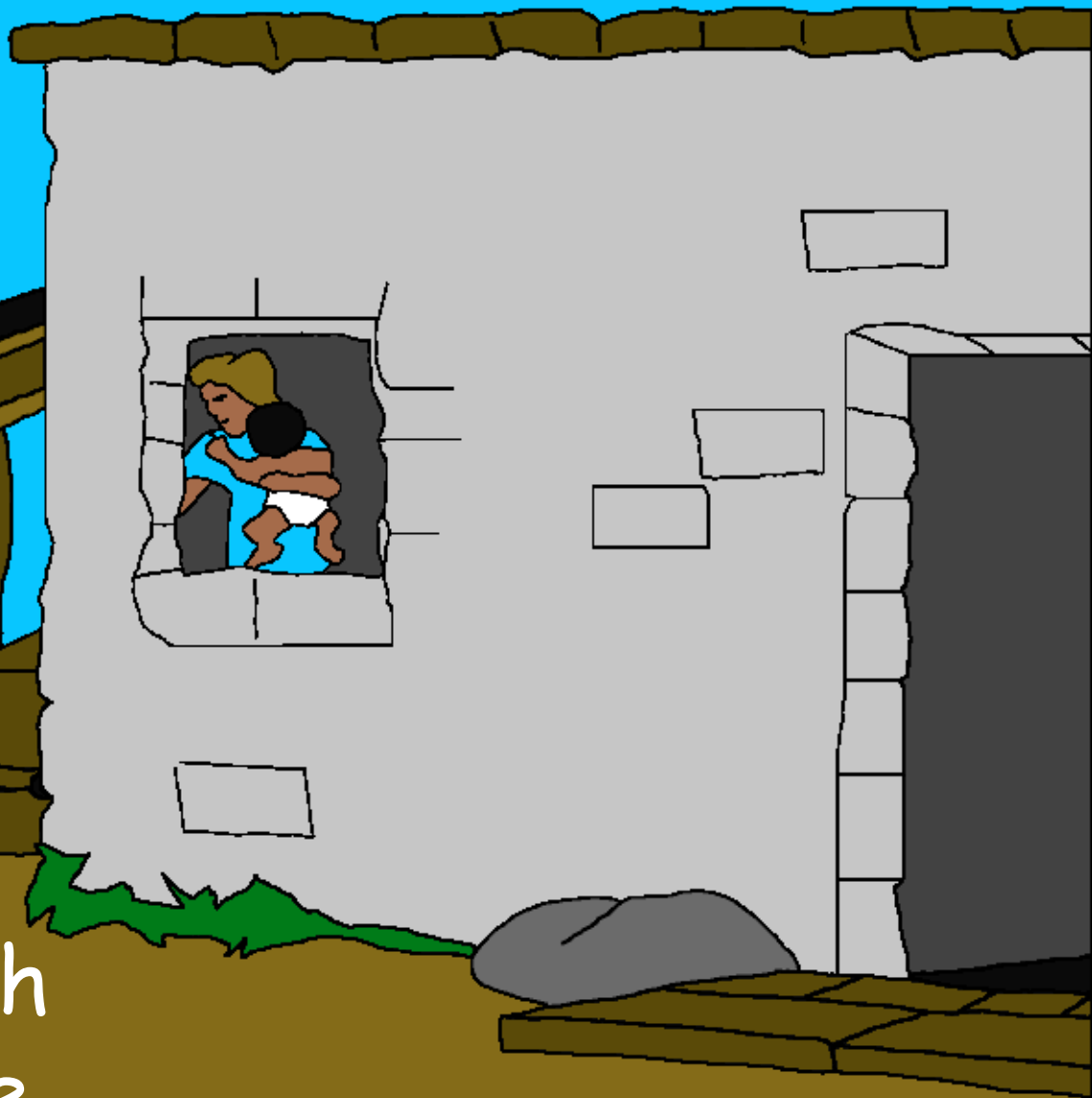


De Herodi ki fidi  
büdi Utienu biga.  
Utienu tuodi waani  
ti dangidi mni wan  
taa Mariama len  
jesu ki gedi  
Egypti.





Herodi n kpe yaa  
bindi Josefi ñani  
Egypti ki cua  
kpeni.



Bi den ye Nazareth  
ke li kuu len Galilée  
Kpenciamu.



Jesu maalu

A todiga ñani utienu maama nni  
u tienu maama tili

ye

Matieu 1-2, Luca 1-2

"A mami fanditi."

Pisoma 119:130



Mi cuodima



La tjanbi laabaalo waami ti ke Utienu  
yna tagiti pia mi ņualimaki man bua tin  
bandi o.

Utienu bani kitieni bonyuodiko  
yiniotunbiadi. Ti tuonbiadicuoma te mi  
kuuna, de Utienu bua yi ņali ki suani o  
biga yeni, jesu, ke o kpe dapoanpoanli po,  
ke bicuo yin t̀̀obradi po. Lan puoli jesu  
faadi ki domi aljana! Njal ni daani jesu ki  
miadi o ni tuanbiadi sugli, o batieni mani.  
O laa cua ki fuo I n̄̀ni moala ke ni  
baafuo lenodaalikuli.



ŋali ni daani ke li tie momoani yedi maani  
Utienu lani: Mini buado jesu mini tama ke  
a te Utienu, ke a tié nilo ke kpe mini  
tuabiadipo, ke moala ki fuo. Kua yamini  
kua mini yemami ke pani mini  
tuobiadisugli, mini fidi baa miapanli ke  
daalinba ki ye o kaani ŋaliya yogunu kuli.  
To dinni mi tuo a ŋoabu ki fuo a po nani a  
biga. Amina.

Cagi maani li Tiŋanli ki maadi len Utrenu  
danyenliyenli! Jan 3:16

