

UTienu naama tili a bilapo
Wangi



Aljani,
Utienu
dienjangu



Yua n diani li: Edward Hughes

Yua n teni ke bandi li: Lazarus
Alastair Paterson

Yua n teni Ke bi dagini Ki tuo li:
Sarah S.

Yuan Soagini: www.christian-translation.com

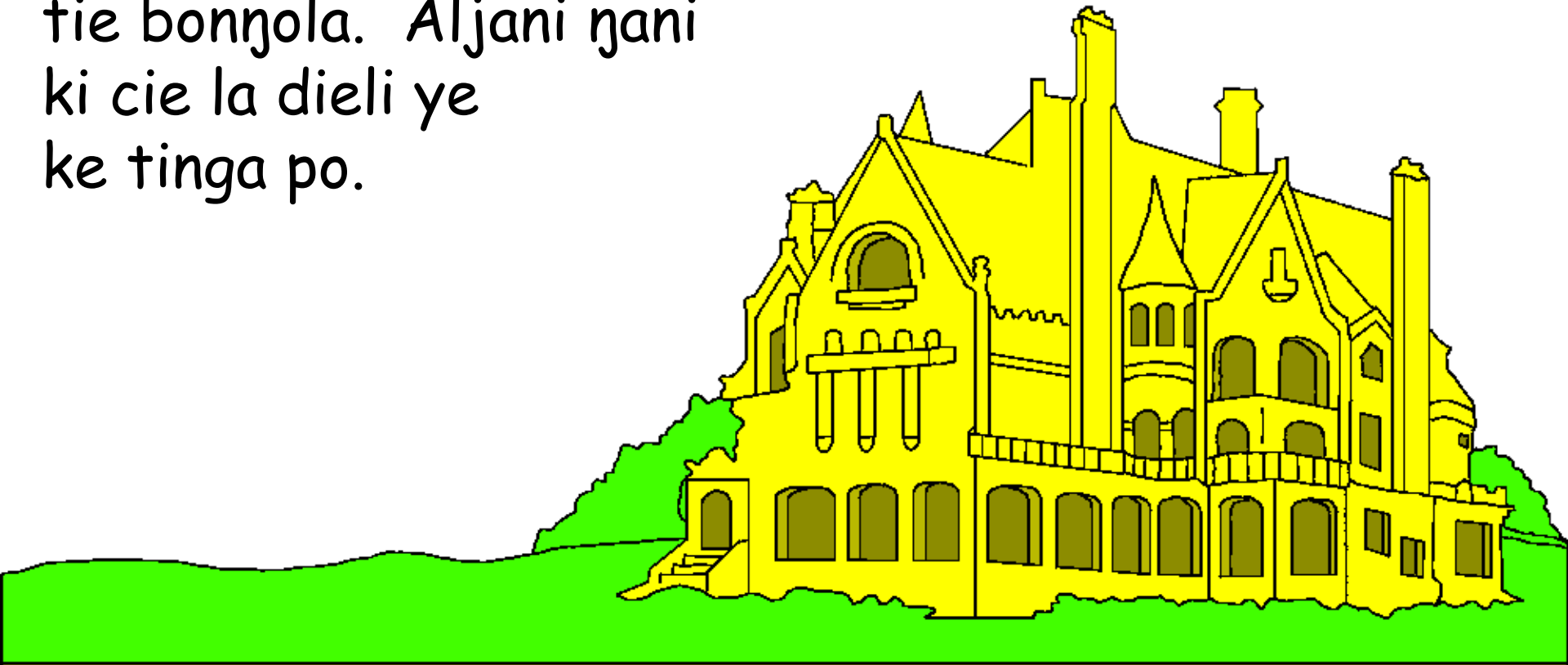
Yua n tagili: Bible for Children
www.M1914.org

©2021 Bible for Children, Inc.

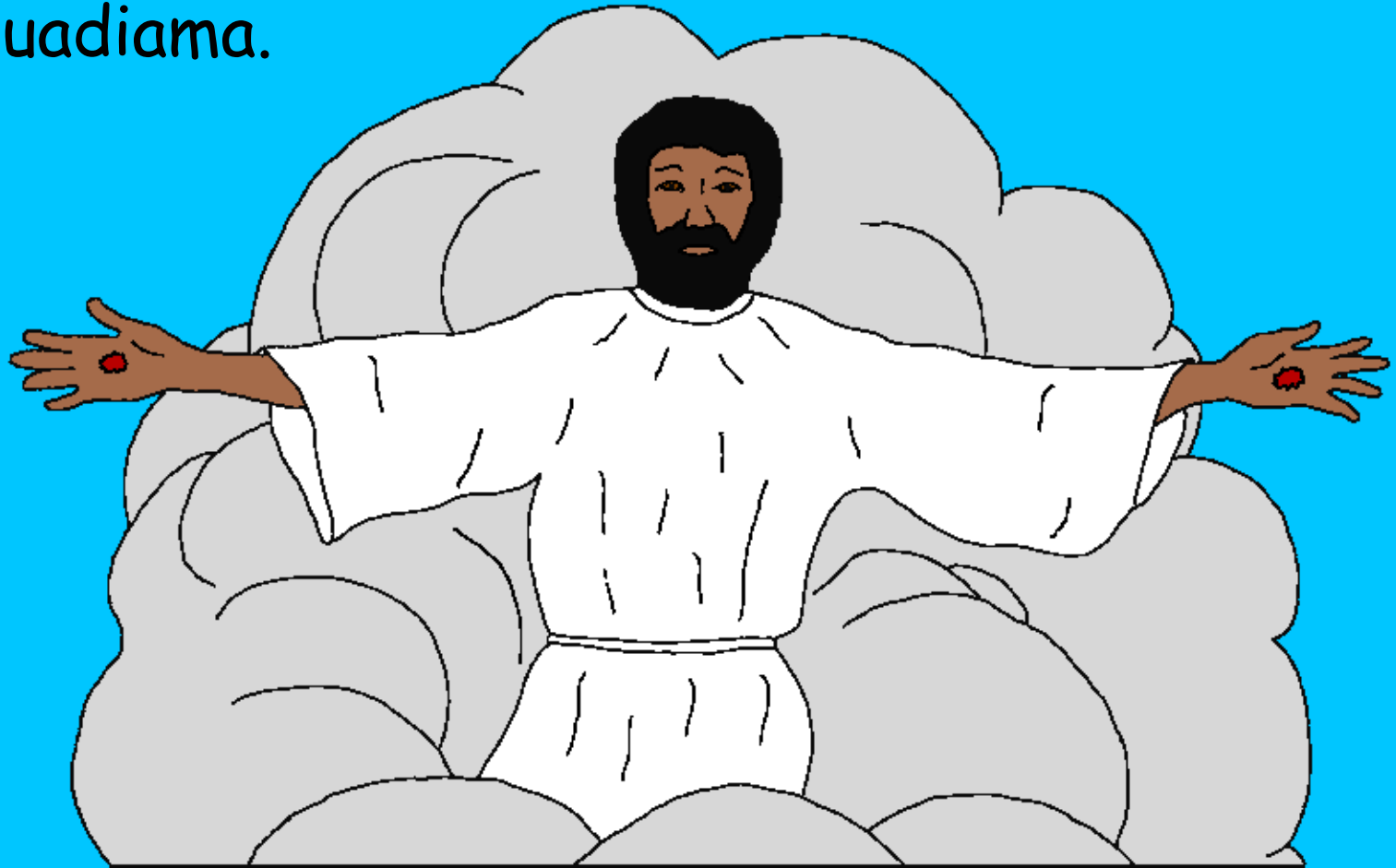
Lisansi: Yi pia sanu ki noandia togiadi yeni bi ki didi ki
dianibeni masini ŋali yi ka ba kuadila.



Utienu den ye kin tinga po o den maadi aljani maama
len o n̄oadikaaba. O bi yino "M' Ba diegu" ke yedi ka
diena yaabi lan po. Diemoanli
tie bon̄ola. Aljani n̄ani
ki cie la dieli ye
ke tinga po.



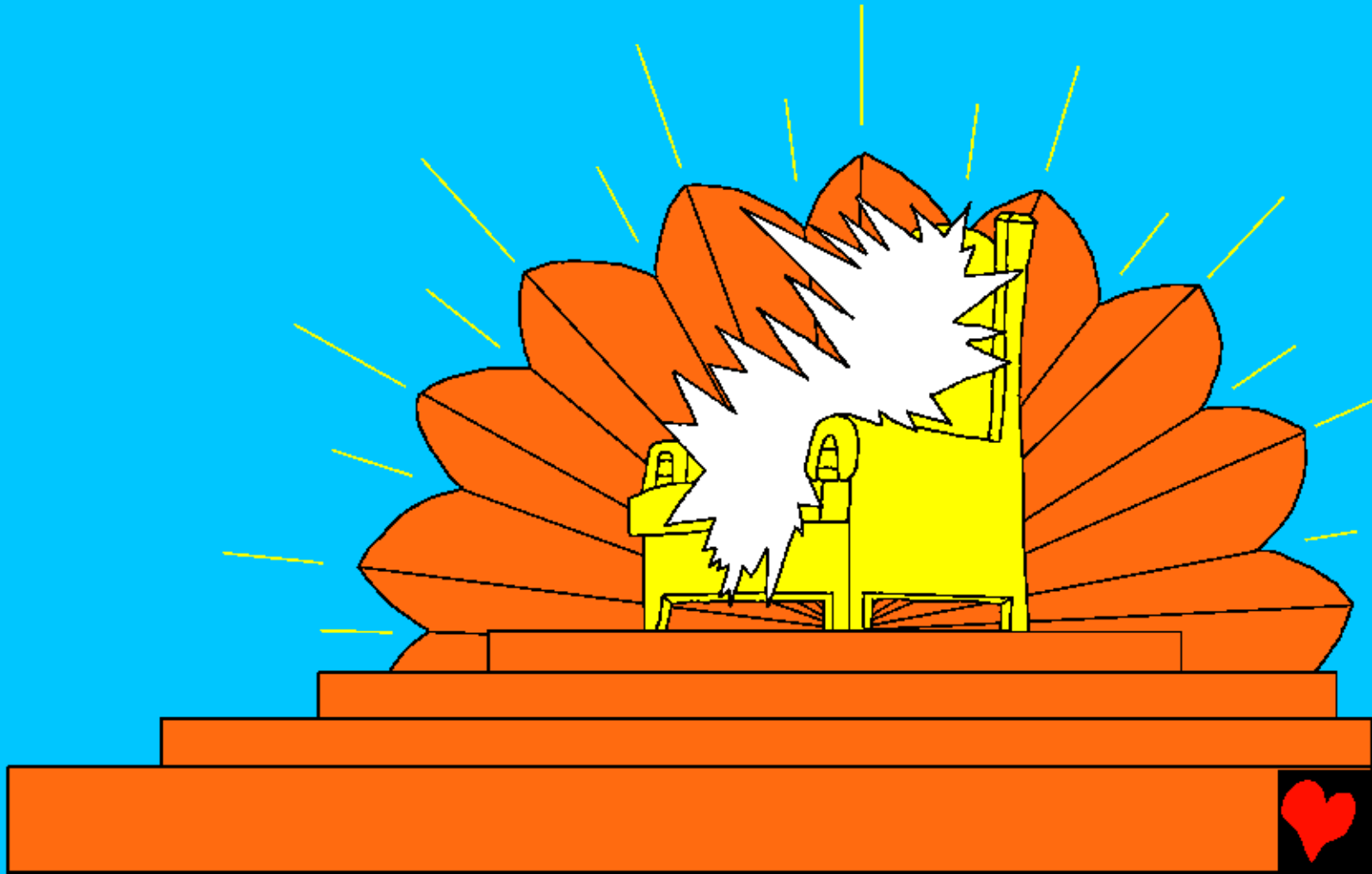
Jesu yedi "Mini baa ngagili a po a kaanu. Lan waani ngal mini ngagilia po o kaanu, mini baa goadi cua ki gaa mini kami." Jesu doni aljami wan faadi li tinkpila süga. Yaa yogunu ke o ngoadikaaba düdi, jesu ciadi ke tawalugu duagi bi nunnuadiama.



nal yaa yogumu, Krinila bia ki tiadi jesu nianli ke o
laa goadi cua taa baa. Jesu yedi ke o baa cua tala
ban ka daani o ya yogumu. Ama Krisnila
yaabi kpe ke o goadi cua baa
tieni lede? Li tinanli yedi
ke bigedi siedi len jesu.
Nal o gbanannandi tie
kpadi li tie yaali nye
moala len Utrenu.



Apocalypse tɪŋanli tɪjuodikali waanti ke aljana
pia mi ñualima. Li buligbandi tie ke tampoli te
Utienu diegu. Utienu ye kaani kuli deo
balikalikaanu tie aljani.

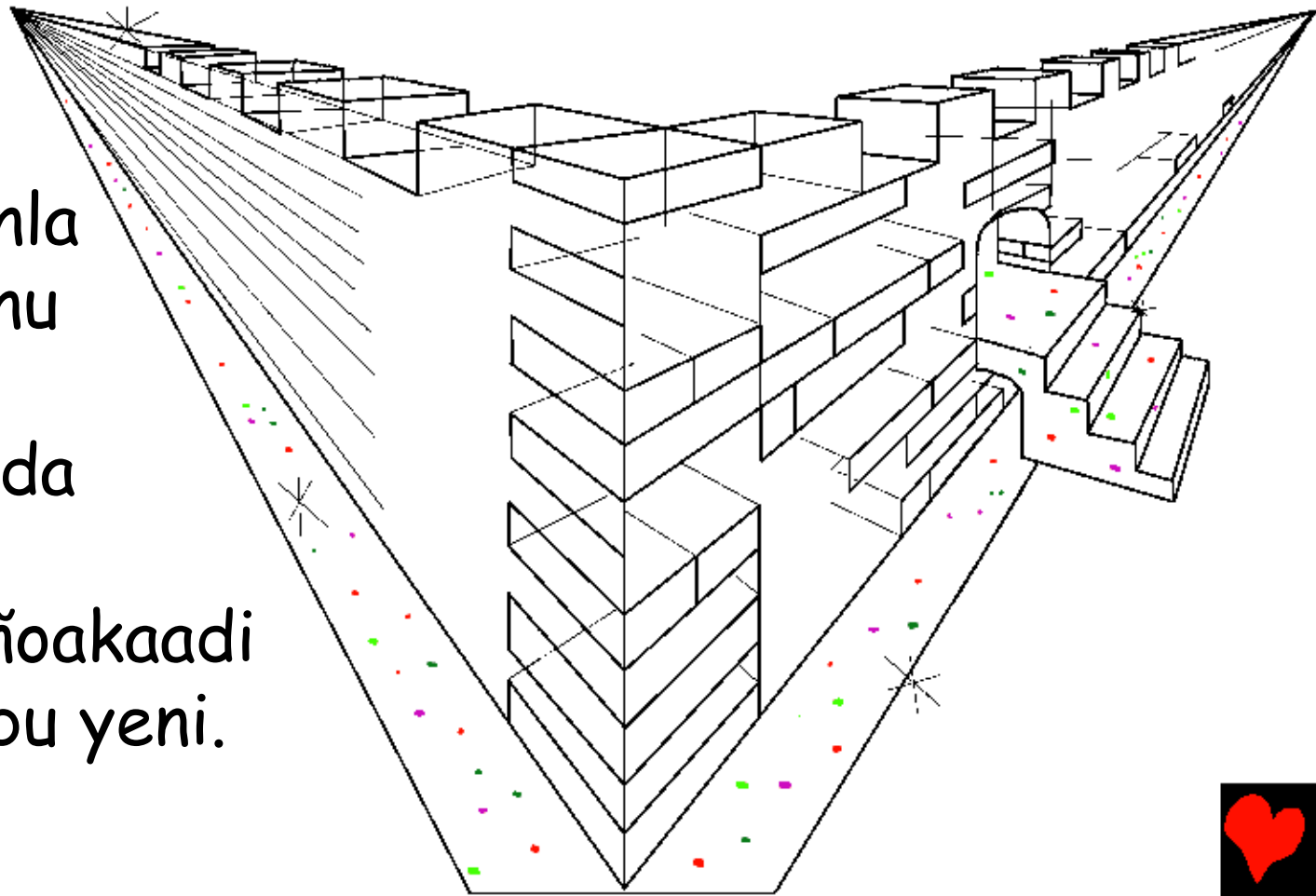


Malekinba len biniqamba kuli jigimi Utienu aljana
nni. Tieni mani yeni Utienu buolu kuliyua kpe
baa gedi aljana. Bi yüni yanciani
kijigini Utienu. Düdi tiani
maama banyüni yaa yani: Ni tie
dagidinidaan o kelma ni ñanti
tuobondi len ni soama ke teni
ke tit e badila
len pantieba
Utienu kaani.
(Duagidima
5:9)

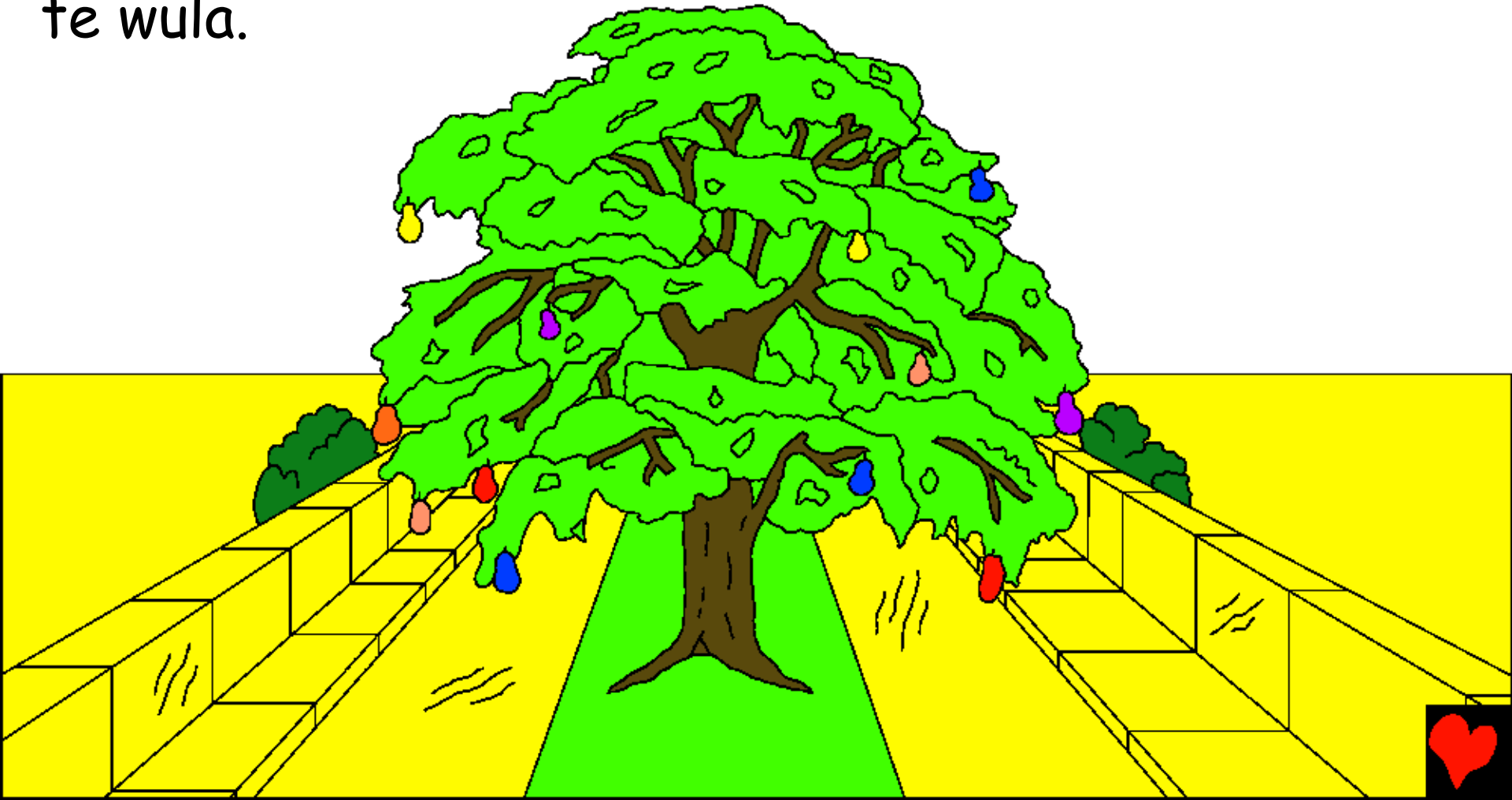


Tijandi tigbandi juodikaaba yedi ke aljaani
tie "Jerusalem boncaano". O yabiŋal
boncianla lengoandiciandi. Li bibinu tie
jasipe tana yeni maduudiga.

Mi ñuagima
len tanbiga
n pia
mayuliboncianla
puabini o bilinu
cilima, ke
bonbuadabuada
ñagidu. O
dociamu buliñoakaadi
kuli pia lanbibu yeni.



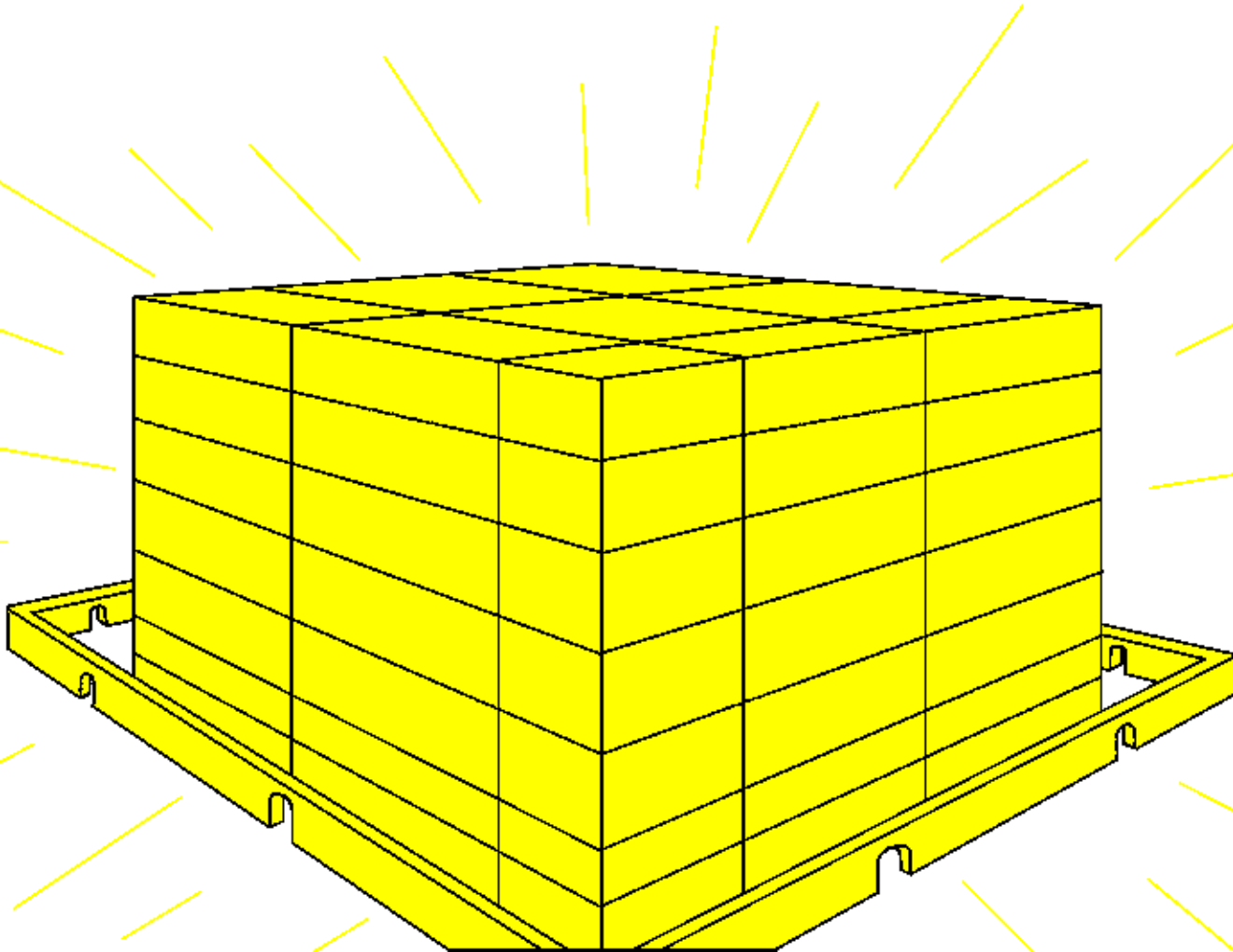
Lani bulbiñoaciama ki luondi ɲabada. Tin gedi lu
nunbu mi lindima ... Wow! Tanpolu ɲani ki cie tugu
nni. O dociamu te wula moamoani nani bonñoka yeni.
Baa o saanciamu
te wula.



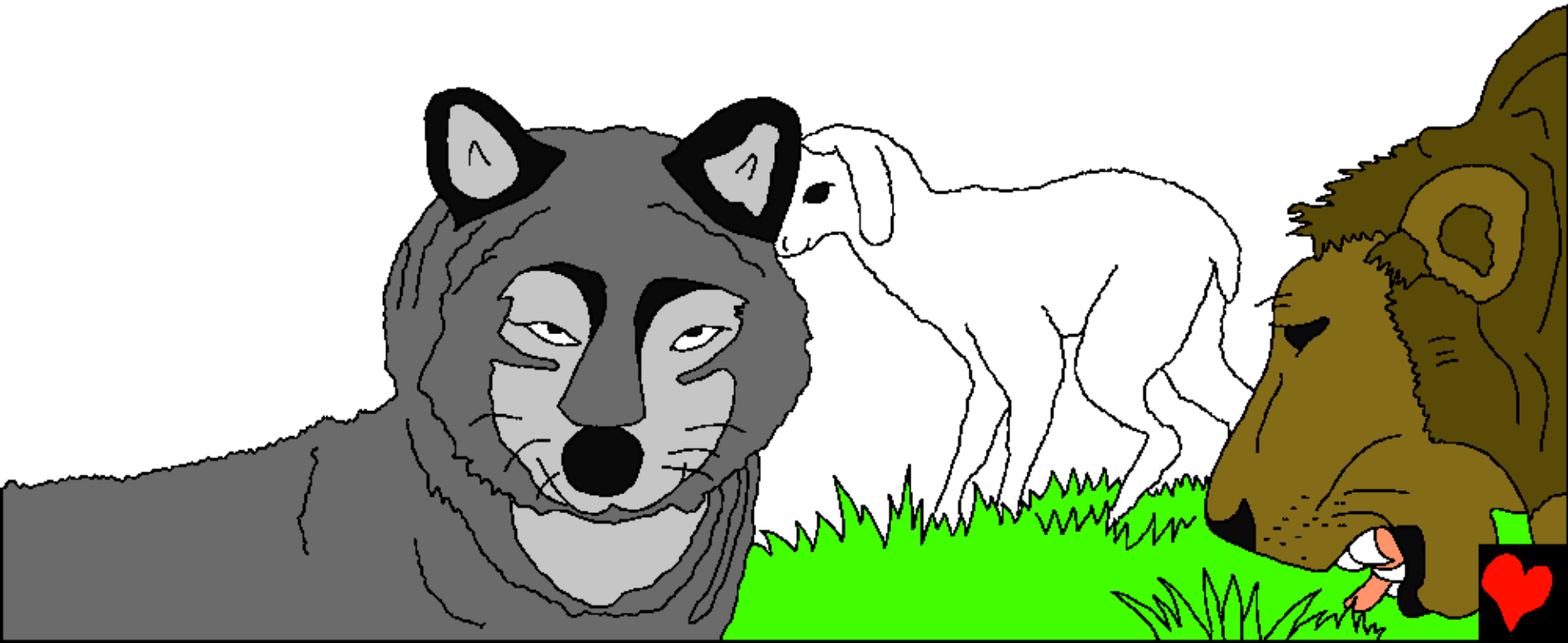
Nle baciangu ke o nani miali ñima ña Utienu babikalikaanu kanu. O kpenu kunkuni kuli bi mialitibu den se ke bi cibi ke laa micima Eden sadinga nni. Laa ti bu den tie boncanba. O den luoni bila pigibonbilie kaa ta yenma, buoli kata yenma nmaalo kuli. Ki li mialitifaadi te yenmiana buolu kuli po.



Tanpoli ki pia nantaado len ki yienda bi nmaalo mi fandima po. Utienu bebe jiginma jiendi mi fandima yaali n pia li pakili. Ku ñiagu ki li ye li kaani faadaba.



Baa tanpuoli yanli tie liba liba. Bi kuli ñoagaba len danlinba. Fuasangbali len pelila taani ŋmani ti moadi. Baa yangbali ŋmani ku moagu nua. Utienu yedi, "Bi kan tie bonbiadila, bi bolinma kan kaali juanandi po."



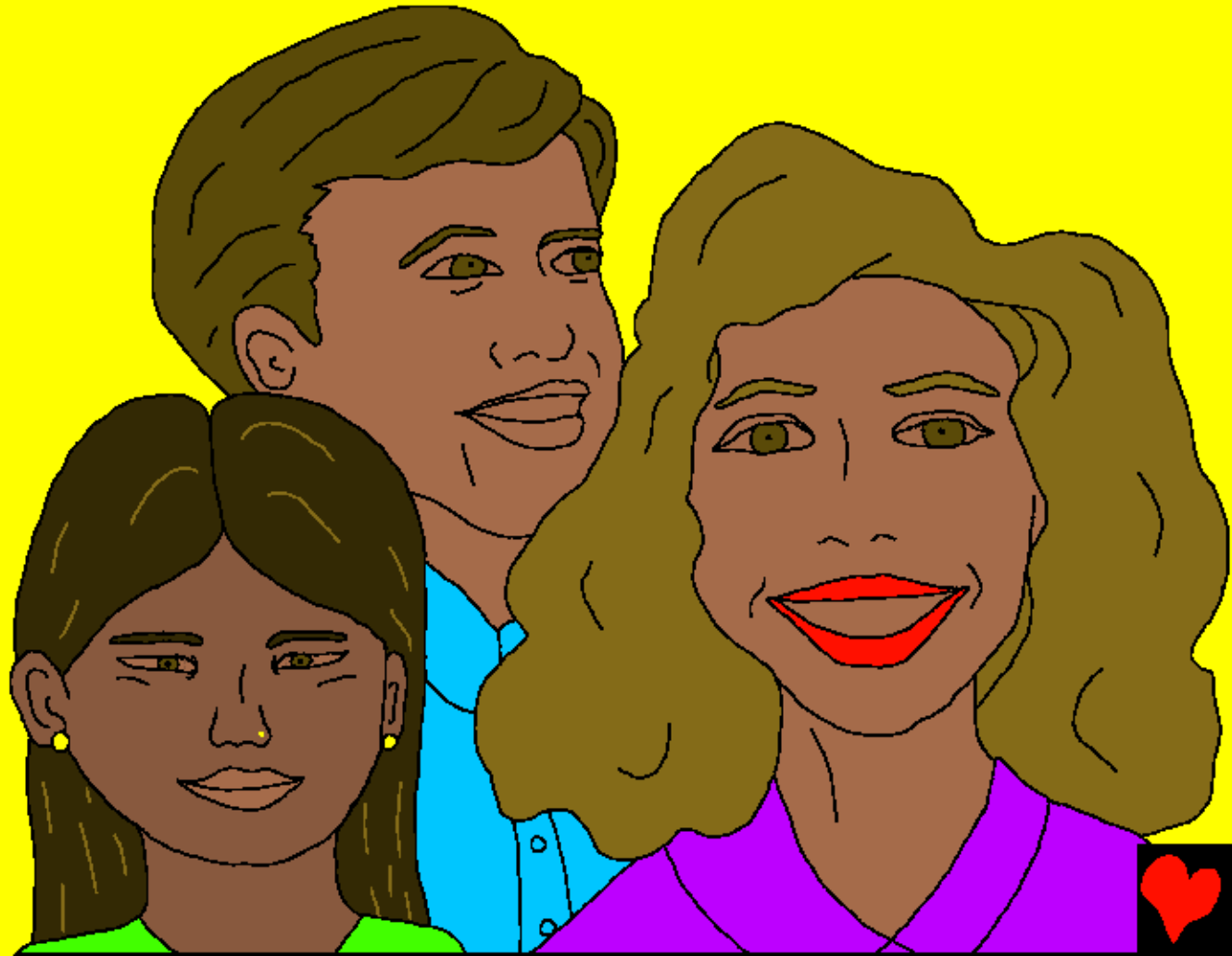
nal ti dūdi mi lindima
kaani ti faami ke
bonli puadi aljana
nni. Baa niyendo kan
gbaadi pabiema. Faa
miyendo kan pua o
ba. Sendi ke ye a
buliñoama po kelma
a sugida ke ye. Bi
faa pua ba,
nikpaaba, soaba bi
nibiadiba toa ki ye.
Aljana ki pia
tuonbidiadi baa
waamu.



Aljana len Utienu ninsüdi
ke ye. Daalidaali Utienu
niba mua yaa fala po ti
yema nni. Aljani Utienu
ba fiadi ti ninsüdi.

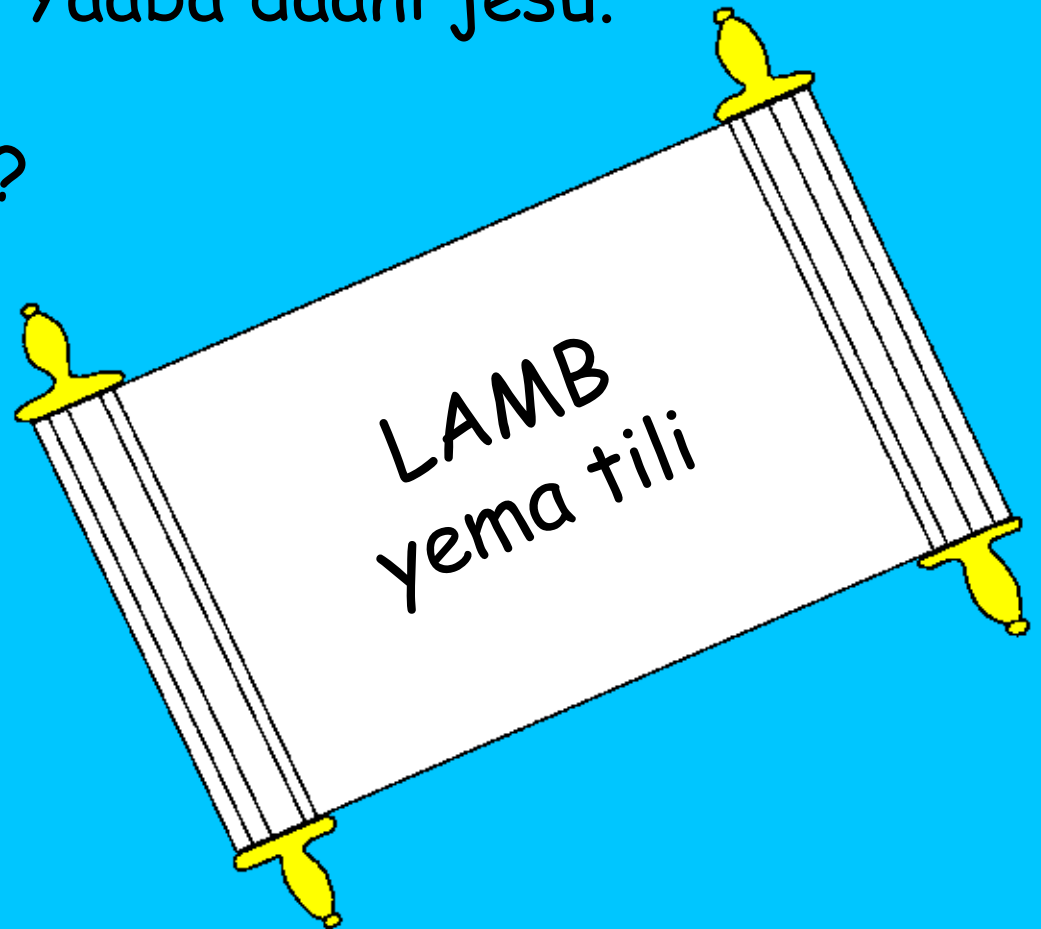


Aljani nni ki pia kuuma. Utienu niba be ye daalikuli
len Utienu. Li pabüdi, a bubula, a fala kaa ye. Li
yianu, mi boagidima, mi kupinma ko di ye. Bi niba
kuli aljani paba mani
daalikuli.



Lani nani cie aljani tie bonjamu len bonpuomu
(a bonkpela mop o) yaa bi tama ke o te bi ciandaano,
ki tuo o ñoabu nani bi diedo. Aljana nni litiye ke bi
bi yio ke pebiga yema tili. Bi niba yo gbieni o. Ni
yaa diani li kaani bi? Yaaba daani jesu.

A yoli ya lan kane bi ?



Li tiñanli majuodima te yinma yaali n pia li pakili.
"Poli len potandaano baa yedi, 'cua' yua gbadi ke
bi yedi, 'cua'. Ke ñuñuunu pia yua cua. Yua bua
kuli baa fidi taa len pabuama li miali ñima."



Aljani, Utienu diejangu

A todiga ñani utienu maama nni
u tienu maama tili

ye

Jan 14; 2 Corinhti 5;
Duagidima 4, 21, 22

"A mami fanditi."
Pisoma 119:130



Mi cuodima



La tɲanbi laabaalo waami ti ke Utienu
yna tagiti pia mi ņualimaki man bua tin bandi o.

Utienu bani kitieni bonyuodiko yiniotunbiadi. Ti
tuonbiadicuoma te mi kuuna, de Utienu bua yi ņali ki suani o
biga yeni, jesu, ke o kpe dapoanpoanli po, ke bicuo yin
tùobradi po. Lan puoli jesu faadi ki domi aljana! Njal ni
daani jesu ki miadi o ni tuanbiadi sugli, o batieni mani. O laa
cua ki fuo I nūni moala ke ni baafuo lenodaalikuli.

ņali ni daani ke li tie momoani yedi maani Utienu lani: Mini
buado jesu mini tama ke a te Utienu, ke a tié nilo ke kpe
mini tuabiadipo, ke moala ki fuo. Kua yamini kua mini
yemami ke pani mini tuobiadisugli, mini fidi baa miapanli ke
daalinba ki ye o kaani ņaliya yogunu kuli. To dinni mi
tuo a ņoabu ki fuo a po nani a biga. Amina.

Cagi maani li Tiņanli ki maadi len Utrenu
danyenliyenli! Jan 3:16

