

Ushlab'al' tziq qe ak'alab'
kuqutú

Ri Nima'ktaq Jastaq Shu
An Rí Jesús



Tz'ibatal' romal': Edward Hughes

Il'ital' romal': Byron Unger; Lazarus
Alastair Paterson

K'amtal' romal': E. Frischbutter; Sarah S.

K'eshom romal': www.christian-translation.com

Anownaq ré: Bible for Children
www.M1914.org

©2023 Bible for Children, Inc.

U wujil': K'o a derech ka an kopyar o ka wesaj wa we
jun q'ashnaq tzij, shew ka k'ayij taj.



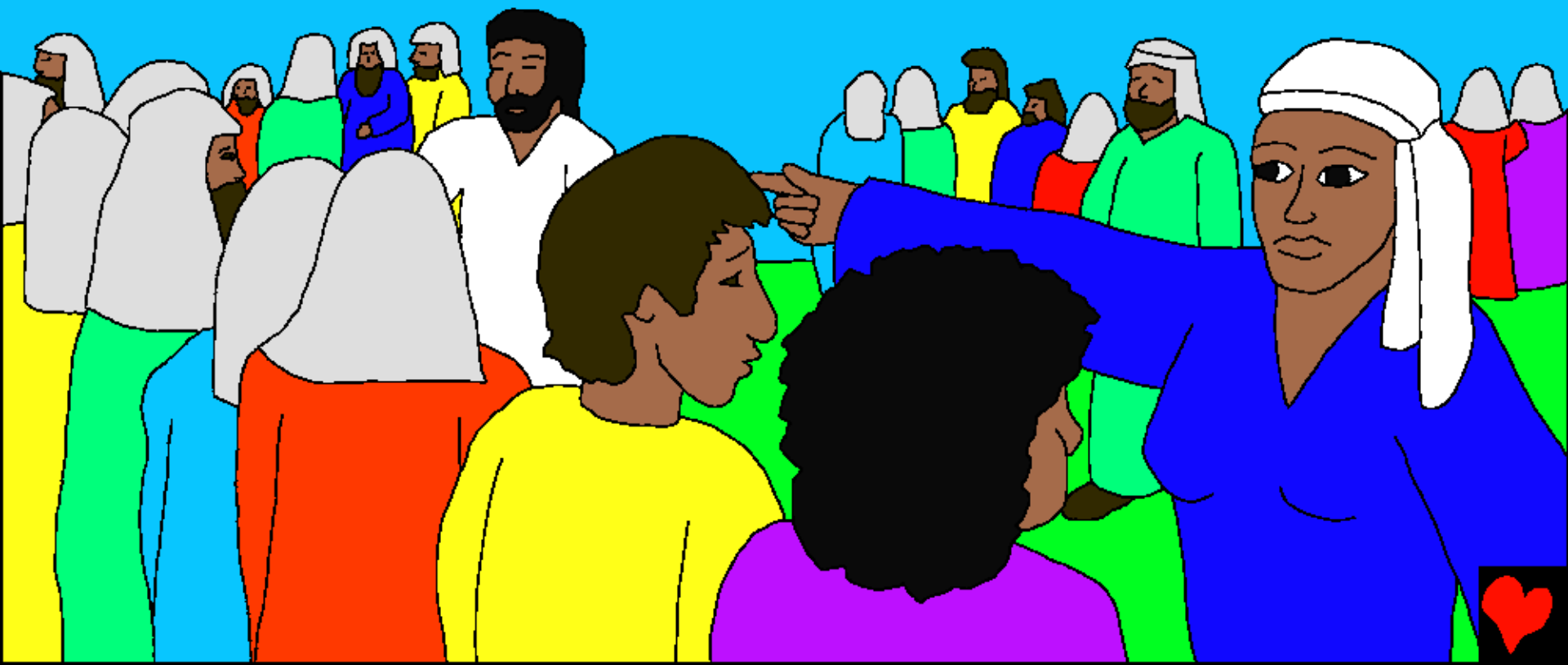
Rí Jesús shu an sibalaj nima'ktaq jastaq,
wá we jastaq shantajik are k'ukbal' ré
chi le Jesus are u k'ajol' rí AJAW'SHEL'.



Le nabé jastaq sha'antaj pajun nimaq'ij
rech k'ulanem, shk'ojí jun prowlem,
mank'ota k'i a vin chke e juntir.



Maria, le u nan rí Jesús, shu bij wá we
tajinkshajtajik y terí shubij chkech rí
ilol'ke rech ke niman pa ki q'ab' rí Jesús.



"Chinojsaj wá we q'ebal' chech joron, shubij rí Jesús. ¿Joron?" shkibijq'an rí aré. Jen, joron shu ta rí Jesús chke.



Rí Jesús shubij ché jun ajchak ke Ku
k'an pa jun nimalaj
oy y ku ya ché rí
ajchoq'e rí nimaq'ij
ku na'o. iRí joron
shu an vino!
iutz'a vino!
Sibalaj
utz'alaj
vino!



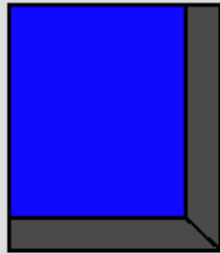
Ri ajchakib sibalaj she mayinik. Rí Jesús
shu k'esh u woch le joron
y shu an vino chech.
Shew rí AJAW'SHEL'
kekuinik ku an wá we
jastaqrí.



Rí Jesús shu an mas jastaq.
Rí e terenchrij she e pa le
ro'ch rí Pedro. Le u nan le
roshoqil' le Pedro sibalaj
yowab' chech q'aq'.



Ri Jesús shu chap le u q'ab' leyowab'.
Y sha paré jun rat utzchiíjunbiaj.
Shwalijik rech ke rilij rí Jesús
chilam rí e terenchrij.



Pacha juntir ri tinamit shkimulij kib' chí
le já rí lé jun aq'ab'. Shopan e yowabib',
e moyib', e tokón,
e memib'. Chilam
e winaq k'o
tzel'ishlabal'
chkech she pe
choch ri Jesús.
¿Mo ke
kowinlá chu
kunatajik
ejuntir?



Jesús, le ralk'ual' rí AJAW'SHEL',
kekowinik ku to'o, Jesús shu to'o, e
juntir le ke pe choch ke kunatajik.



Rí e winaq le sha kikichararejkib'
ke binik chanim ya ke kowinchik
ke binik, kiktij anim, ke shk'anik.



Shepechi nik'aj,
e rijom rumal'
ch'ak.

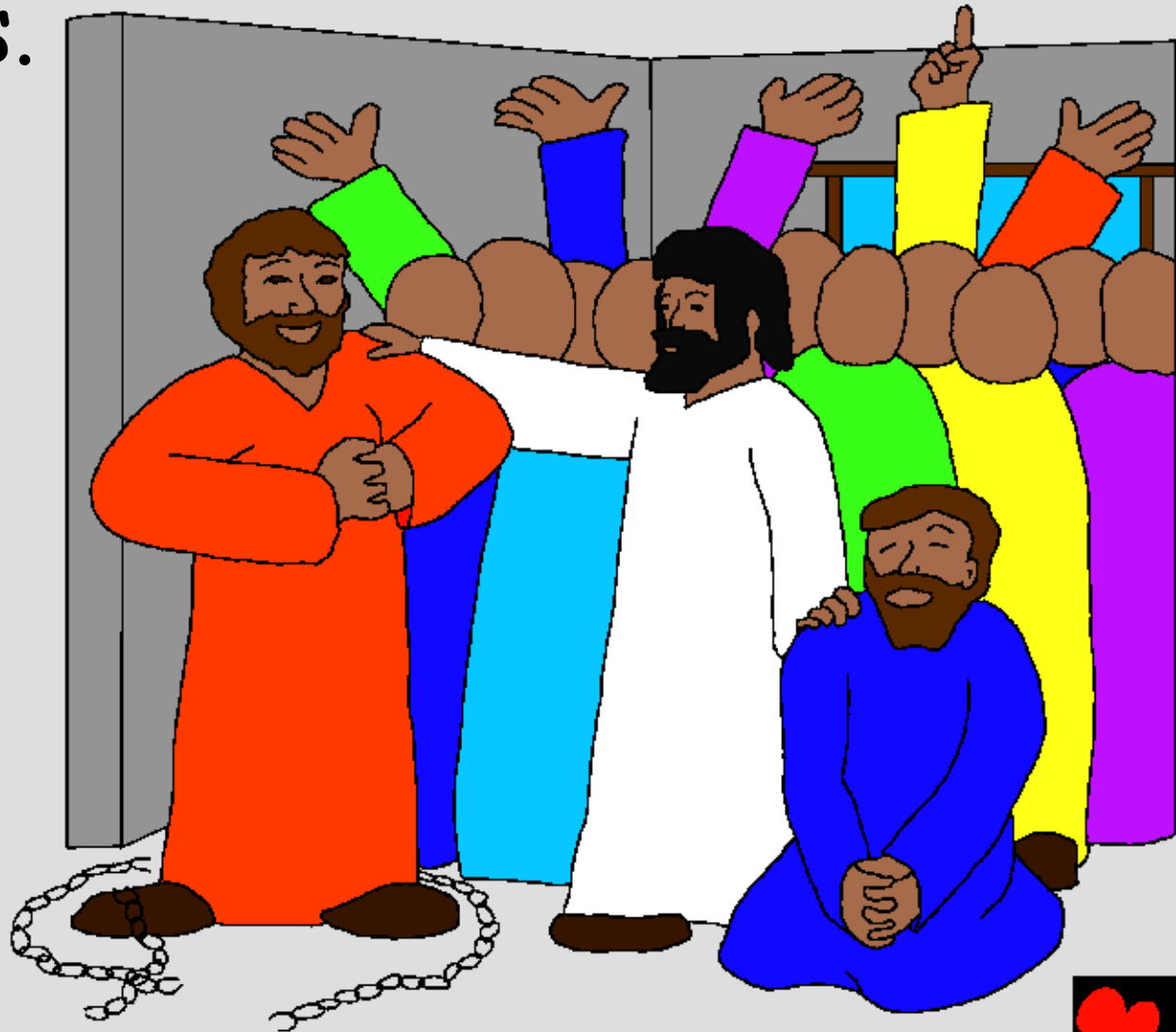


She tz'aqatik y
she ch'ajch'obirik
arechí taq rí
Jesús shu kunaj.

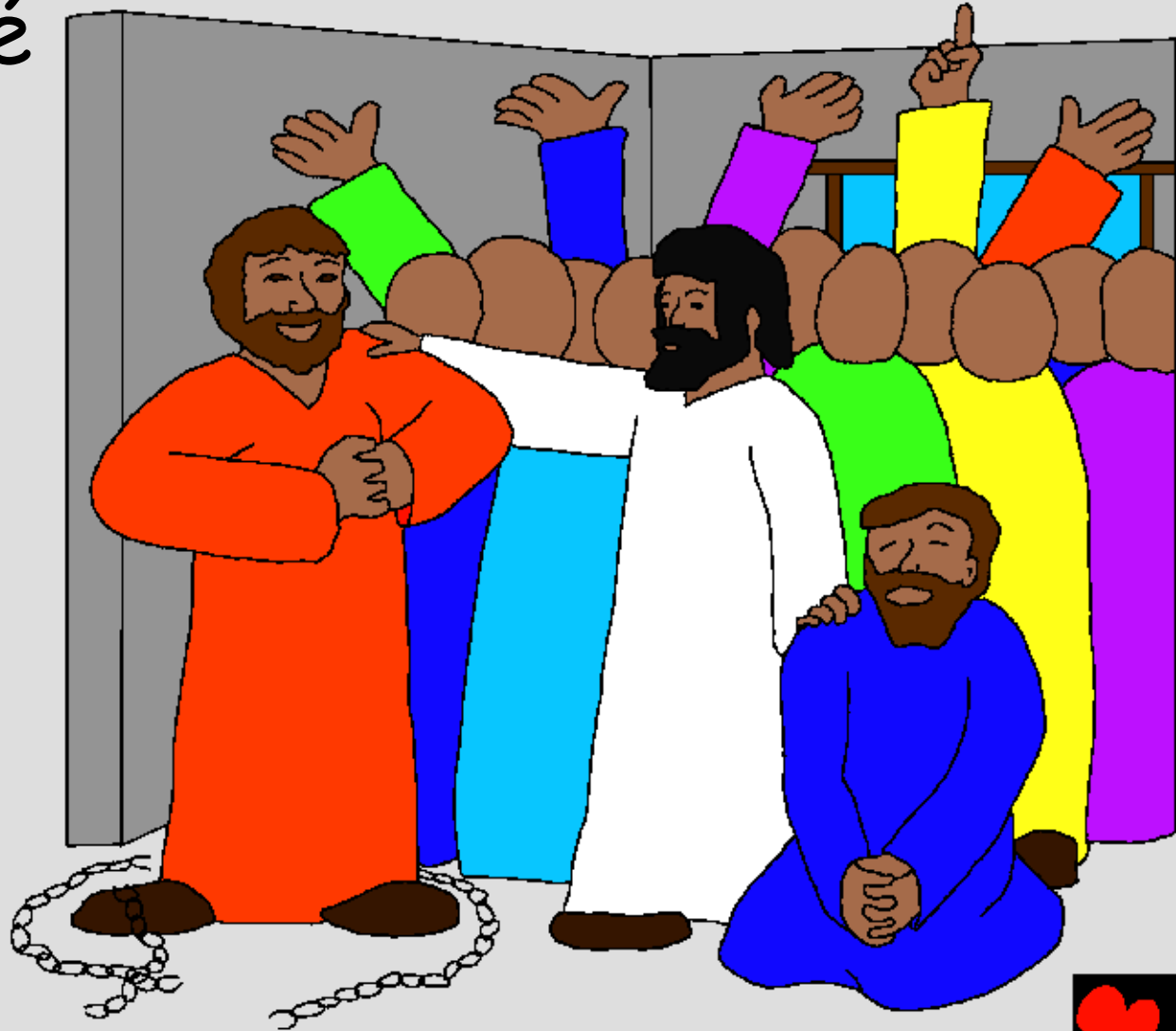


Achijab' y ishoqib' sachnaq ki juis
kumal' itzel'taqishlabal' shkik'utukib'
choch rí Jesús.

Shu bij chke
rí itzel'taq
ushlab'al'
chike'l'bik.



Rí itsel'taq ushlab'al' kikota u tzij,
re winaq sachnaq ki k'ush y maj
kikotema'chké
shé totajik y
she kikotik.



Chkijtaq rí k'i a taq winaq. E kajib'
achijab' kakaj kikto' rí kach il' kikiya'a cho
rí Jesús. Per man ke kuintaj ke qeb' bik.
¿Jas keka'nlá?



Shkik'ambi rí yowab' puí rí
já, le kaib' e utztaq e rach il'
shk'itor u wí le já y shkiqasajbik.
Chanim ya chunaqajchi rí
Jesús k'ochwí.



Rí Jesús shriló chri e
kajib' e rachi'l' k'o ki
kojonbal', shubij
ché rí yowab':
"Rí a wak
shkuyutajik.
K'amabi rí a
sok y jat". Le
achí shtak'ik,
ruk' choq'ab'. Rí
Jesús shu kunaj.



Jubeq' rí q'ashnaq, rí
Jesús e k'o pa jun
bark ruk' le rachi'l'.
Jun nimalaj juis
shpe pa le mar.

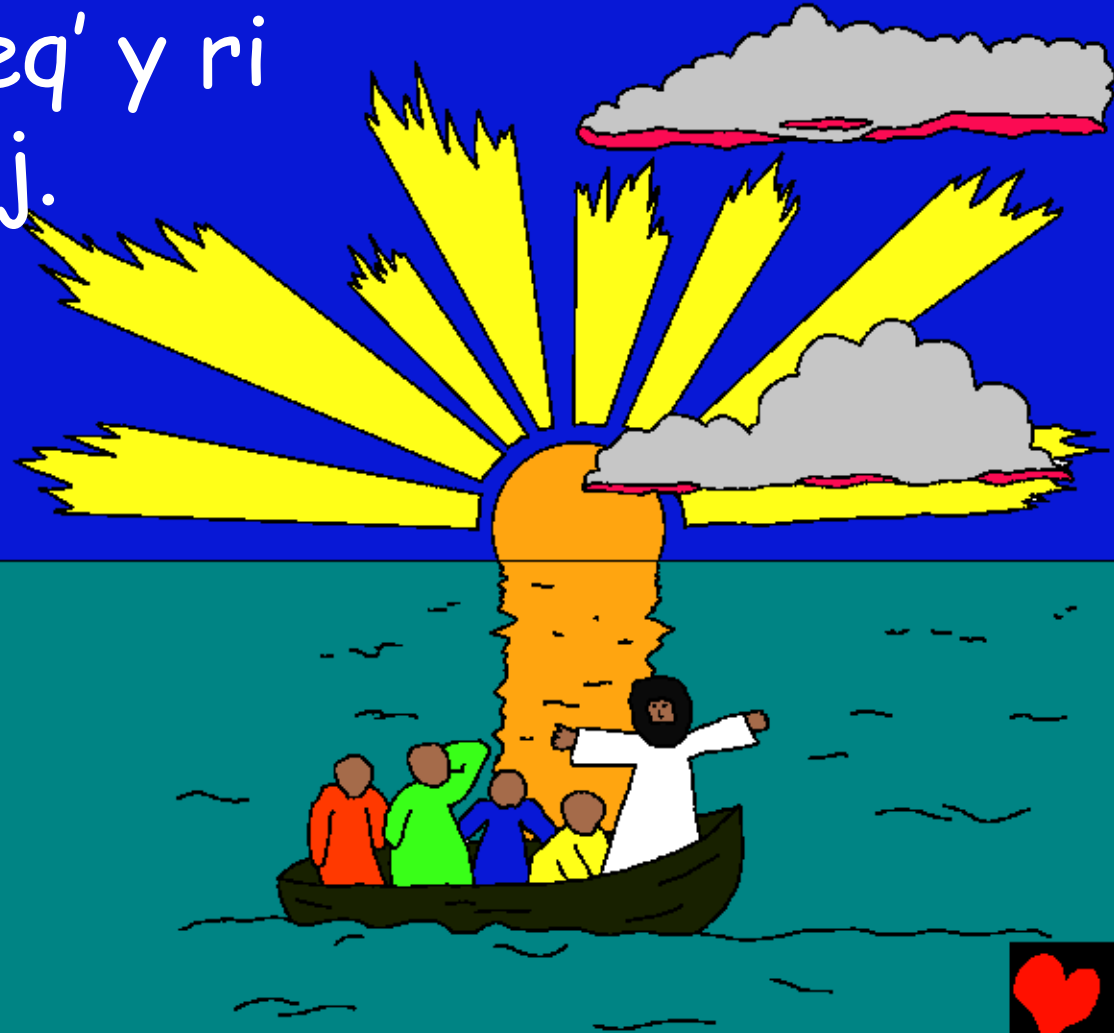


Rí Jesús wornaq le aré, le
rach il' sibalaj sacnaq
ki k'ush shki k'asuj.

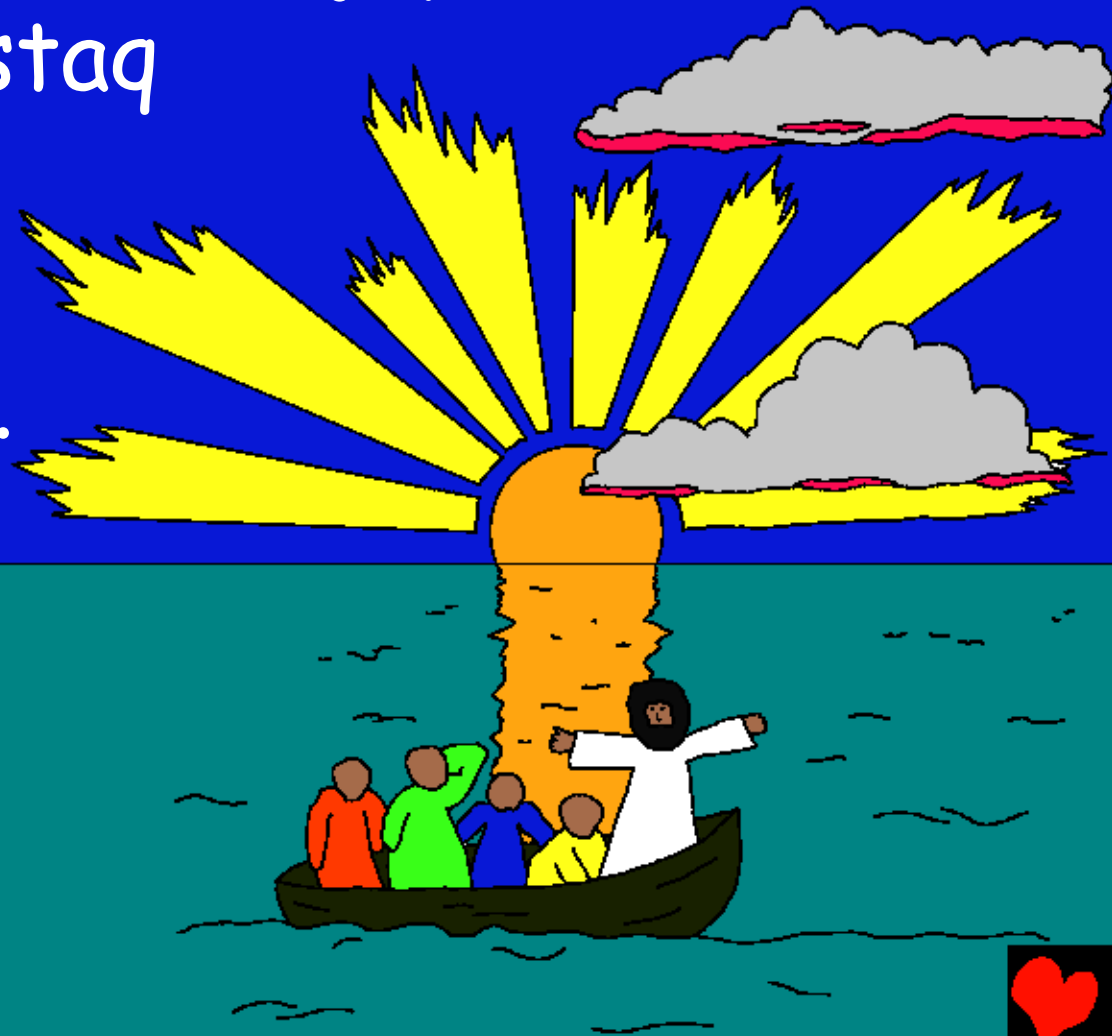
AJAW, choja
koló, shkibij.
"iKoj kamik!"



"Chishmatzaloq, shubij rí Jesús chke rí joron, tek'urí rí mar shtak'ik". "¿Jas u banik wá we jun achí rí?" Shkische'j kib' ri e rach il'. Rí kageq' y ri mar kikta ri u tzij. Rí aré kikikojó che Jesús are.



Ralk'ual' rí AJAW'SHEL'. Komlá juntir rí
jastaq ku ananej kuk'utsaj rí uchoq'ab.
Rí e rach il' manketa'mtaj, per kekil'na
mas nima'ktaq jastaq
ku an ri Jesús
Arechítaq ke k'ojí
chkisho'l rí winaq.



Ri nima'ktaq jastaq shu an rí Jesús

Jun k'ulmatajnaq rech le u tzij le ajaw'shel'
Le ushlab'al' tzij

Ke raqataj pa

Mateo 8-9, Marcos 1-2, Marcos 4,
Lucas 4, Lucas 8, Juan 2

"Rí u chí rí a tzij ke ka'yik."
Salmos 119:130



Lu k'isbal'



Wa le pasaa ushlab'al' ku k'ut chqawoch rí
nimalaj qajaw are sh (anow) qech y karaj le
aré kawetamaj u woch.

Rí ajawshel' reta'am que qaano'm tzel' taq
jastaq, rí cubij le aré ché makaj. Rí u
tojbalil' le makaj are le kamikal', per le
ajawshel' sibalaj kat raj, shu taq le ralk'ual'
Jesús rech ke kam cho le cruz rech ku
tojbalij rí a mak. Rí Jesús shk'astaj chi
junbiaj y sh'e chkaj pa le ro'ch. Si we ka
k'am rí Jesús y ka ta kuybal' a mak chech.
Le are' kukuy rí a mak le are' ke petik y
kek'oji awuk', y le at kat k'ojí ruk'.



Si we kakojó chi are wá we qas tzij, cha bij wá ché le rí ajawshel': Jesús wajaw, kinkojó chi at at ajawshel', y sha an achí rech shat kam cho rí nu mak y shat k'astaj chijun biaj, a na jun toq'ob', chá tojó pa rí nu k'aslemal y cha kuku rí nu mak, rech kinquwinik ke k'ojí jun k'ak nu k'aslemal' chanim, y pa jun q'ij kin k'ojí uk' la nowes. Na to'o rech kin terí chá wij y rech kin ya rí nu k'aslemal' chech lá jas com in a walk'ual'.

Chá sk'ij le ushlab'al tzij y cha ch'abej le ajawshel' ron jel' q'ij. Juan 3:16

