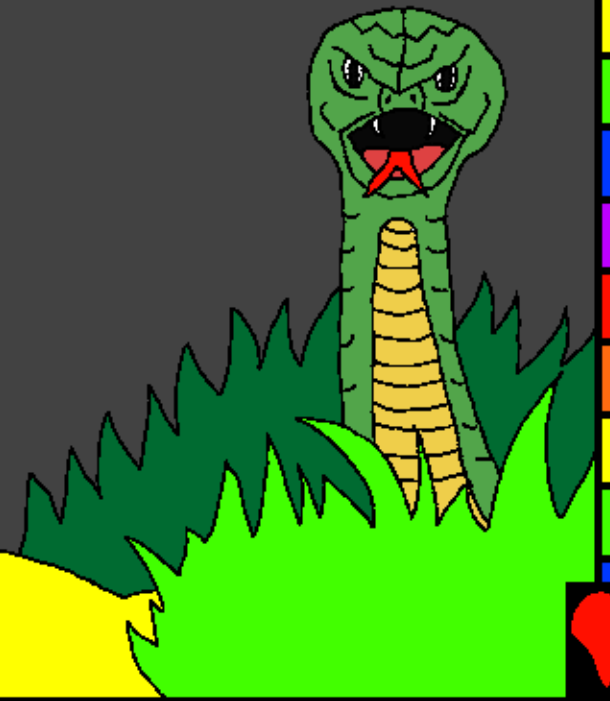


Bibila Sambu Na Bana
ku vanda na kati ya

Ba Mbwetete ya
Muntu ya Mawa



Ku Sonikama Na: Edward Hughes

Ku Monisa Na: Byron Unger; Lazarus
Alastair Paterson

Ku Yidika Na: M. Maillot; Tammy S.

Ku Tendula Na: www.christian-translation.com

Basisa Na: Bible for Children
www.M1914.org

©2023 Bible for Children, Inc.

License: Nge kele na mfunu yaku batisa na mpila kaka ku
baka disolo yayi, na nionso yina nge kenda teka yo ve.



NZAMBI KUSALAKA KIMA

NIONSO! Ntangu ya Nzambi salaka
muntu ya ntete, Adamu, yandi zingaka
na bilanga ya Eden na nkento na yandi
Eva. Bo vandaka kuzinga mbote naku

wila Nzambi naku sepela na
kuvanda na ntwala na yandi ti
kilumbu mosi.....



"Nzambi mene
songaka nge ve na
kudia ya nti nionso?"
Nioka kele yifula Eva.
"Beto lenda kudia y aba
nti nionso katula mosi,"
Yandi vutula. "Kana beto
kudia na mpila nkaka ku
simba mbuma yina, beto
ta fwa. Beno ta fwa ve,"
Nioka kuseka na lweka.



"Nge ta kuma bonso Nzambi." Eva zolaka mbum aya nti yina. Yandi wilaka nioka n anima yandi diaka mbuma.



Na nima Eva kuwila ve Nzambi yandi bikaka Adamu mpi kudia mbuma yina. Adamu lendaka kutuba, "Ve! Mono lenda ku wisa ndinga ya Nzambi nsoni ve."





Ntangu ya Adamu na Eva sumukaka,
bo zabaka nde bo mene bikala binkonga.
Bo lwataka bo mosi matiti, na kati ya nseke
sambu naku bumbana na ntwala ya Nzambi.



Na nkokila, Nzambi kwisaka na bilanga. Yandi zabaka kima ya Adamu na Eva salaka. Adamu ku wila Eva maksu. Eva ku wilaka nioka Makasi. Nzambi tubaka, "Nioka nge ta diaka ntoto. Nkento nge ta waka mpasi ntangu ya nge ta butaka. Adamu, sambu nge mene sumuka, ntoto mene lokama na ba nsendele na kizitu. Nge ta kembangana naku batisa mutoki sambu na kudia."



Nzambi ku tulaka Adamu na
Eva na nkanda ya bilanga.
sambu bo sumukaka, bo
kabisaka bon a luzingu ya
Nzambi ku pesaka bo!





Nzambi ku salaka lupangu ya ba mbele sambu na kutula bo na nganda. Nzambi salaka lele ya madidi na mpusu ya Adamu na Eva. Wapi Nzambi ku bakaka mpusu na bo?



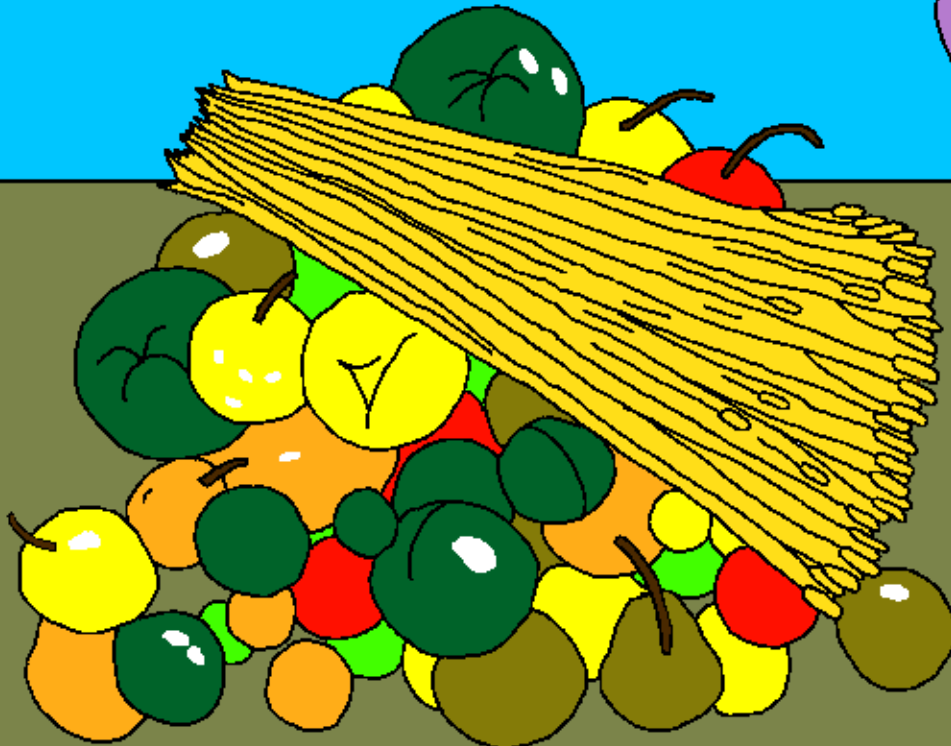
Na ntangu, kivuna butukaka na Adamu na Eva.
Mwana na bo ya ntete ya bakala, Caina, vandaka
muntu ya bilanga. Mwana ya zole ya bakala, Abeli,
vandaka muntu vanda kenkila mameme.



Kilumbu mosi caina natilaka Nzambi ndambu ya ndunda bonso lukabi. Abeli nataka dimeme ya mbote na Nzambi bonso lukabi. Nzambi sepelaka mingi na lukabi ya Abeli.



Nzambi kusepelaka ve na lukabi
ya caina. Caina kuwaka Makasi.
Kansi Nzambi tubaka, kana nge
mene sala yina kele na nzila,
nge zola ndimama ve?



Caina Makasi ku mana ve.
Na nima ya ntangu na
bilanga yandi ku nuanisaka
Abali. Yandi fwaka yandi.



Nzambi songaka Caina. Wapi mbandi na nge ya bakala, Abeli? Mono zaba ve, Caina kutaka luvunu. Mono kele mu kenkeli mpangi na mono ya bakala? Nzambi ku pesaka Caina ndola yaku baka ngolo na yandi yaku sala bilanga na nima ya kumisaka yandi muntu ya balabala.



Caina kwendaka na nganda na ntwala ya Nzambi.
Yandi balaka mwana ya Adamu na Eva. Bo salaka
kivuna. Sesebi, ba nkaka ya Caina
na ba nkaka na yandi ya mbote
zingaka na bwala y abo kutaka.



Na ntangu yina, kivuna ya Adamu na Eva
kuyelaka ntinu. Na bilumbu yina, bantu
vandaka kuzinga mingi kuluta bubu.



Ntangu ya mwana na yandi seth butukaka, Eva tubaka, Nzambi mene pesa mono seth na ku yinga Abeli. Seth bakala ya mbote ya zingaka 912 ya mwula, yandi vandaka nab ana mingi.



Na inti, bantu kumaka kansi mingi ntima mbi bonso tangu kele landana. Na nsuka Nzambi monaka nde yandi ku pebisa bantu. Ba niama nionso na ba ndenge. Nzambi ku vandaka na mawa ya kusala muntu. Kansi bakala mosi



sepelisa
Nzambi...



Bakala yango vandaka Naoh. Na divumu ya Seth, Noah kuvanda muntu ya masonga na muntu kuvandaka na mambi ve. Yandi tambulaka na Nzambi.



Yandi mpi songaka bana na yandi tatu
na ku wila Nzambi. Awa Nzambi kele
yidika na na kusadila Nowa Makasi
mpi na mpila mosi mpidina.



Ba Mbwetete ya Muntu ya Mawa

Disolo mene katuka na ndinga ya Nzambi, Bibila,
yo monanaka na kati ya

Luyantiku 3-6

"Ku kota ya ndinga na nge kele pesa mwinda."
Nkofo 119:130



Nsuka



Disolo ya bibila yayi kele tubila beto sambu na Nzambi ya kele mbote, ya mene salaka beto mpi nge zaba yandi.

Nzambi saba nde beto salaka bima yam bi yina beto kele bingaka masumu. Ndola sambu na disumu kele lufwa, Kansi nzambe kuzola nge mingi, yo yina ya ndi tindaka mwana na yandi mosi yesu, kufwa na ekuluzu mpi ku baka ndola sambu na masumu nge, na nima yesu mene vutuka na luzungu mpi mene vutuka na zulu. Kana nge kele kwikilaka na yesu mpi kana nge lomba yandi ndolula sambu na masumu na nge, yandi ta sala! Yandi ta kwisa zinga na nge mpi nge ta zing ana yandi ya libela.

Kana nge me kwikila nde kele ya masonga, tuba mpidiayi na Nzambi: Yesu mono me kwikila nde nge kele Nzambi, mpi nge mene kuma muntu na kufwa sambu na masumu na mono, mpi nge mene vutumuka. Kana mpila kele kota na luzingu na mono, mpi lolula masumu na mono, n anima mono kuma na luzingu yam pa, mpi kilumbu mosi mono vanda na nge sambu na libela. Sadisa mono na kum kwikila na nge mpi muzinga na nge bonso mwana Nzambi. Amen.

Tanga bibila mpi solula na Nzambi bilumbu nionso! Yoani 3:16

