

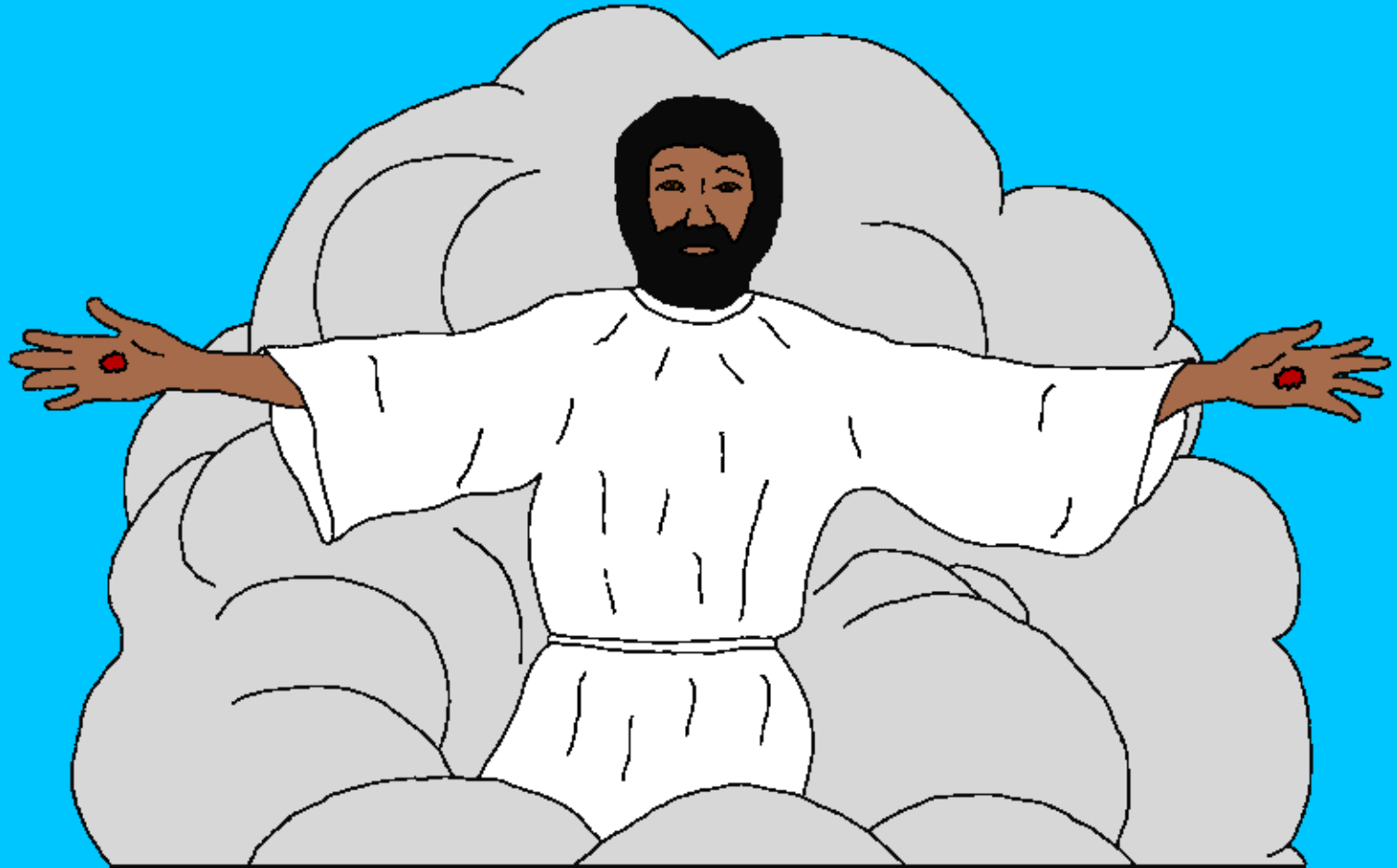
[www.BibleForChildren.org](http://www.BibleForChildren.org)



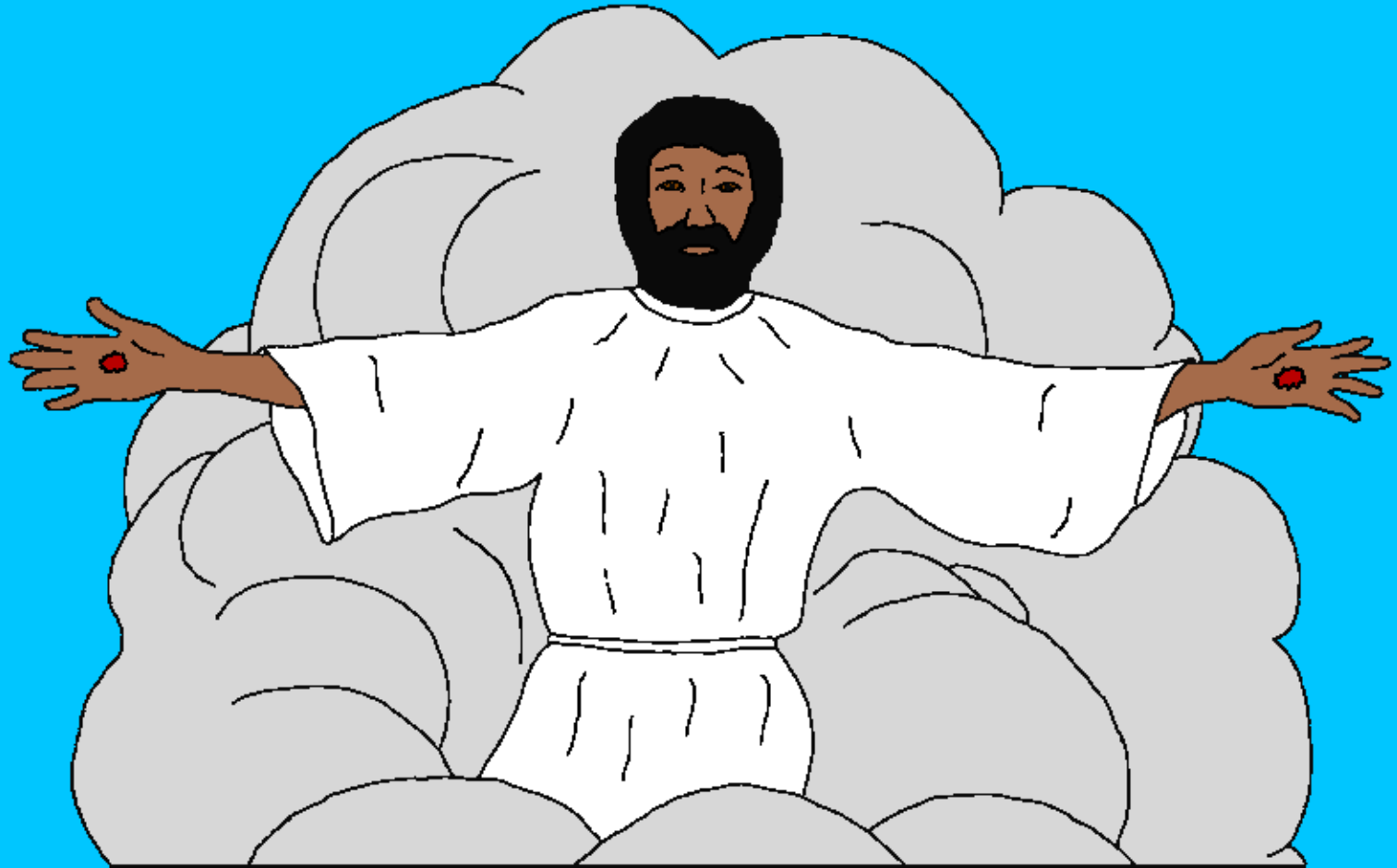
ଉତ୍ତରୀୟ 14



ଜିସୁ କତେତଣ୍ଡ, ମିସ୍ତାଦ୍ ହୁଦୟ୍ ଉଦ୍‌ବିଗ୍ନ ଆୟ୍‌ମା; ମିଡ୍ ଇଶ୍‌ଝରତିଡ୍‌କ୍  
ବିଶ୍‌ଝାସ୍ ମାଡାଟ୍, ନାକିଂଡ୍‌କ୍ ମିକା ବିଶ୍‌ଝାସ୍ ମାଡାଟ୍ ।



ନା ବାବାନ୍ ଲଗେନ୍ ନାରଗେ ପଡ଼ିସ୍ତମେନ୍ଦେ; ଯଦି ଇଲକଟ୍ ମାନଡେ, ଆଲକେଟେ  
ନାନ୍ ମିକିଂଡକ୍ କଲେନ୍ ଆସ୍ତନେ, ନାନ୍ ମିଲ ସଡେଗେ ପଡ଼ିସ୍ତେ ମାଡାଡକ୍  
ଆଦୁତାନ୍; ମଣେଡେ ନାନ୍ ଆଞ୍ଜକ୍ ମିଲ ମାଲଦିଡକ୍ ପଡ଼ିସ୍ତେ ମାଡି ମଣେଡନ୍ ଦାମ୍  
ଝାଦୁତାନ୍, ମଣେଡେ ନାନ୍ ବନେ ପଡ଼ିସ୍ତେ ତାଗ୍ ମାନ୍ତାନ୍, ମିଡୁଆନ୍ତେ ଆଗେ  
ମାନ୍ତିଡ, ଆଦିନ୍ ସଡେଗେ ମିଲ ପାକେ ଝାଦୁତାନ୍ ।



ନାନଟେ ଯତୋହନ୍, ମିଈ ଝରେନ୍ ଦାଦାନ୍, ଜିସୁନ୍ ଶିଷ୍ଟ୍ ଲକୋମ୍ ତାନ୍  
ରାଜ୍‌ସ୍ତତେ ନାରିଡ୍ ପରୁ ଆସମାନ୍‌ଦାନ୍ ଦରାତମ୍‌ସ୍ତ ଦରମ୍‌ସ୍ତତେ  
ସହ୍‌ସ୍ତ ମାତ୍‌ନଟ୍‌କ୍ ନାନଟେ ମିଷ୍ଟାଦ୍ ଝରେନ୍ ବାଶିଦାର୍ ।

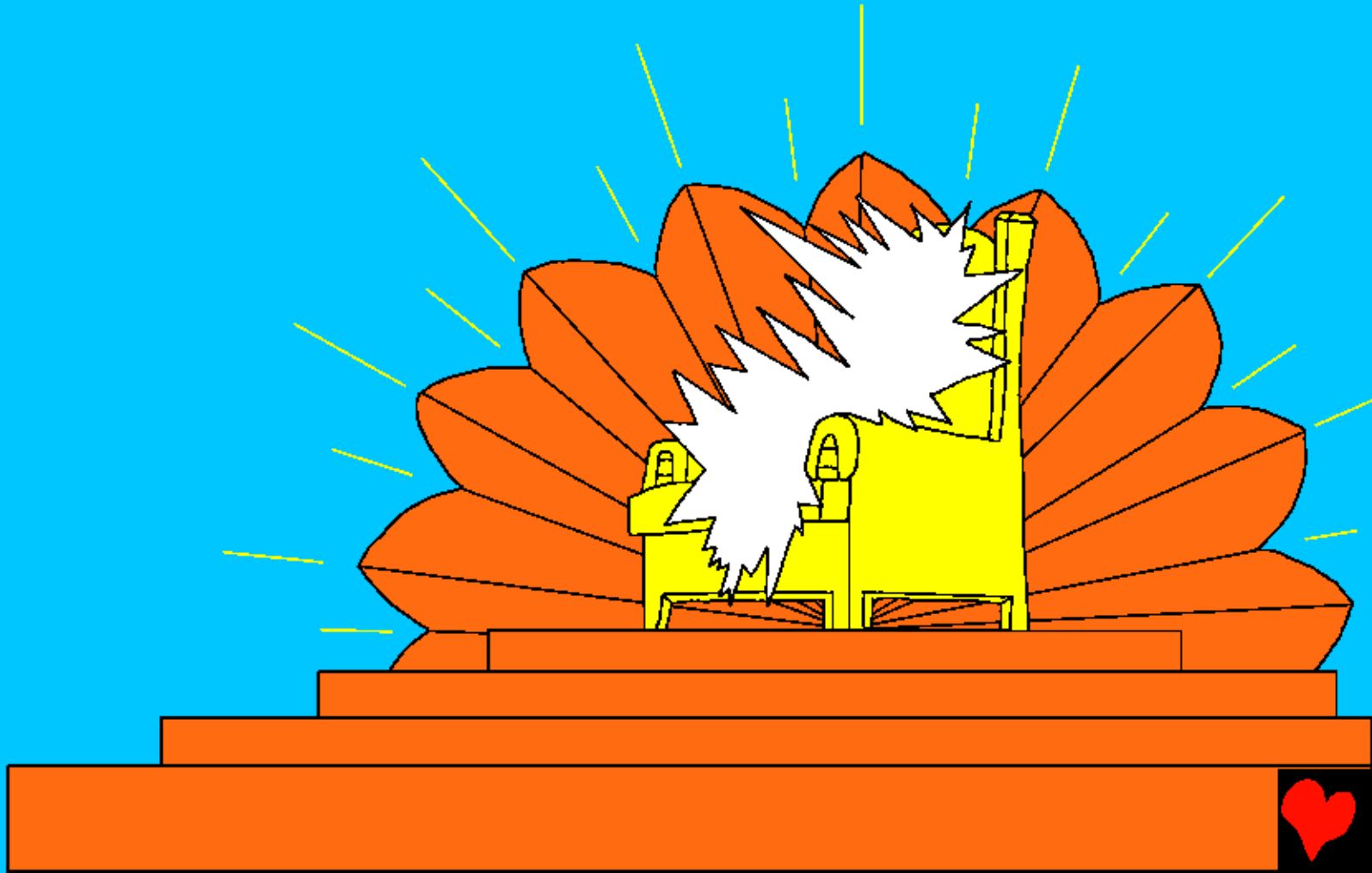
ଜିସୁ କସେମାନ୍‌ଦାନ୍ ସତ୍ ନୁ ଇଶ୍‌ଝରତେ  
ବାକ୍‌ସ୍ତ କତୋନ୍ ସତେଗ୍‌ଟେ ନାନଟେ



ପାତମସ୍ତ ଗପ୍‌ତାଗ୍  
ବନ୍‌ଦିଆସ୍‌ଆଞ୍ଜିମାତ୍‌ତାନ୍ ।



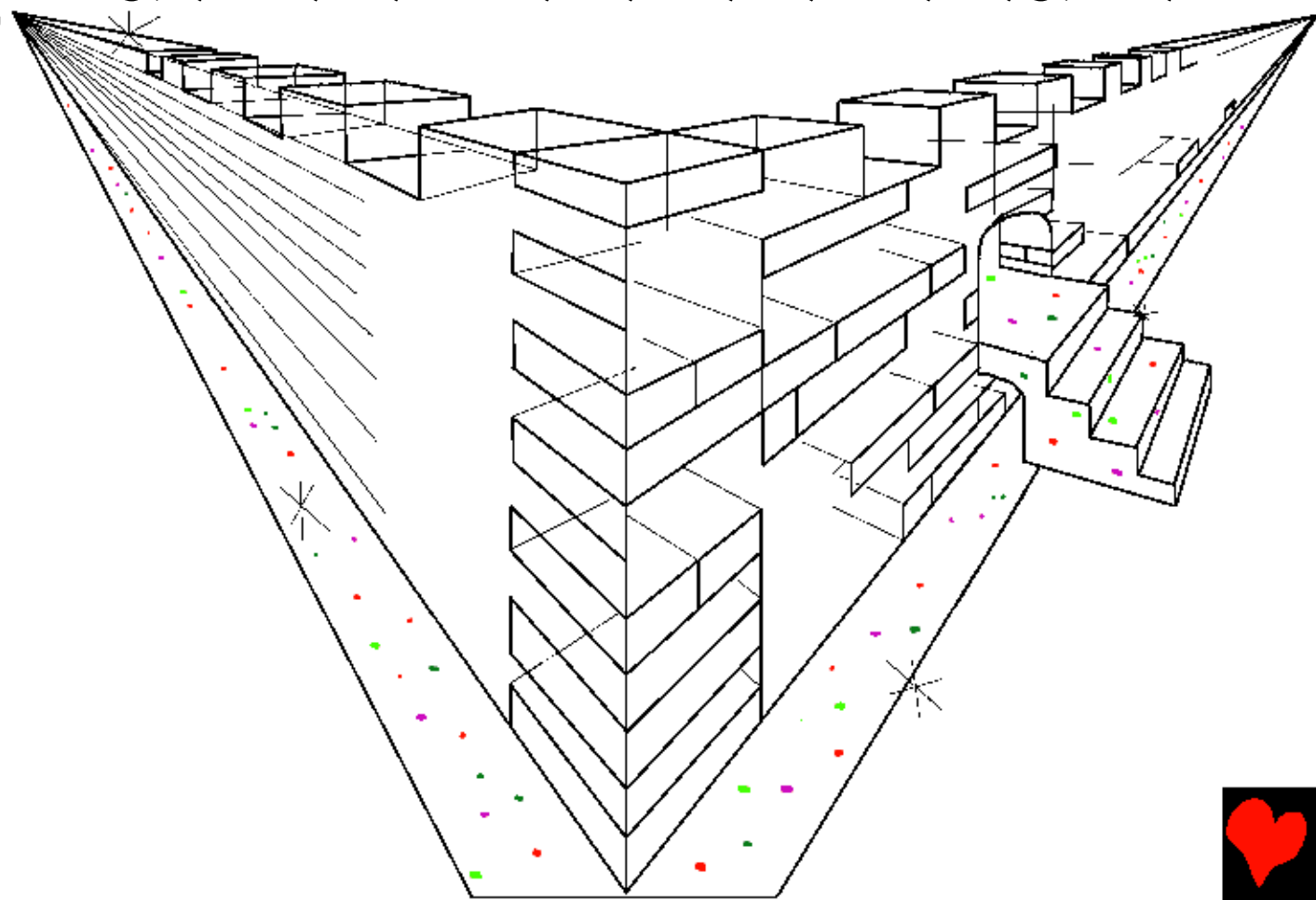
ସାଙ୍ଗରେ ସାଙ୍ଗରେ ପବିତ୍ରଆତ୍ମାତମାତେ ଚାଲନ୍ତେ ଆସୁ ନାନେ ଉଡ଼ୁତାନ,  
ସଂଖ୍ୟରଗତାଗତେ ଝରେଡ଼ ସିଂହାସନତାଗତେ ବନେ ଝରେନ୍ କୁଦୁତନ୍ ।



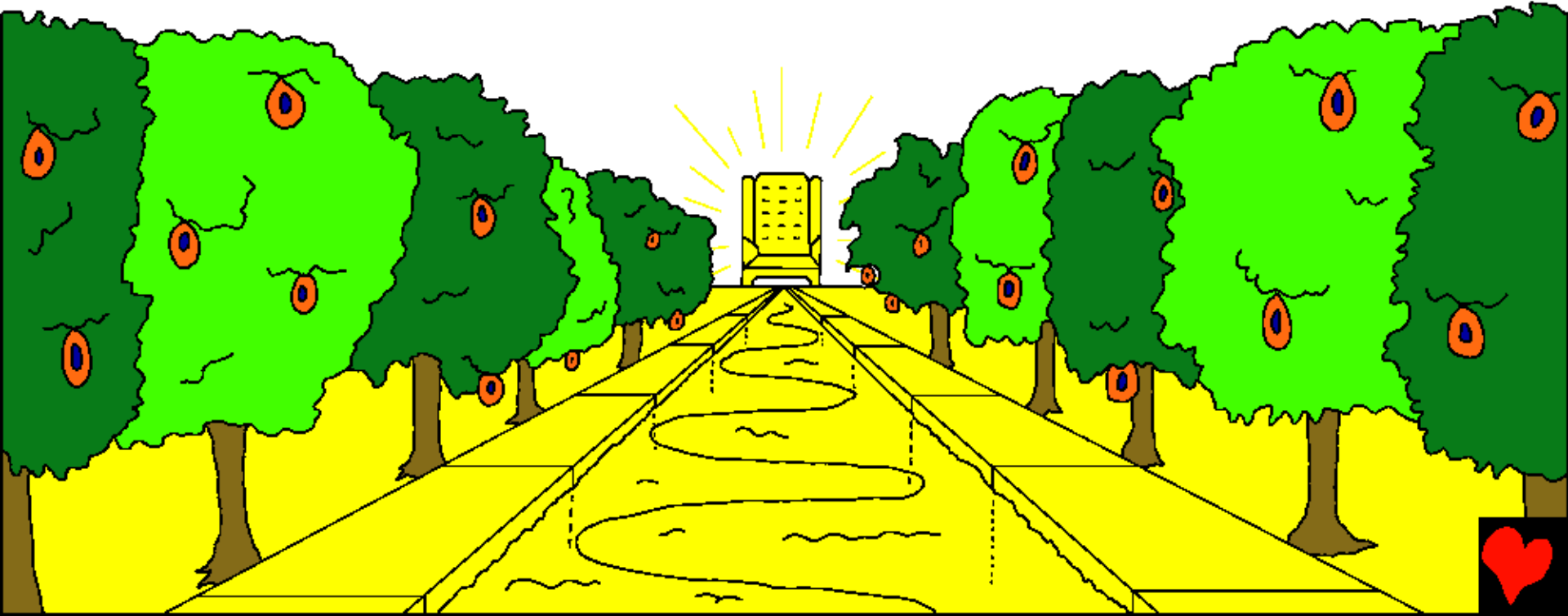
ଆସୁତ୍ତ୍ଵ ଶ୍ଵର୍ଗ, ପୃଥିବି, ପାତାଳ ନୁ ସମୁଦ୍ରତେ ସାରତେ ପଶୁ ନୁ ବିଶ୍ଵତେ  
ସାରତେ ପୁରାଣିତ୍ତ୍ଵ ପାଟତେ ପାରାମାତ୍ ନାନତେ କଞ୍ଜେନ୍ତାନ ।  
ଅତ୍ ପାରମାତ୍ତତ୍ତ୍ଵ, “ସିଂହାସନତାଗ୍ ପରୁ  
ମାନଦାନ ନାରିନ୍ ନୁ ତାନ ମଣେଢାତ୍ ପୁରସଂଶା  
ମାଡ଼ାଟ୍ । ତାମ୍ ସମ୍ମାନ, ଗଉରବ୍ ନୁ  
ସାତ୍ଵାମ୍ ସାରତେ ଦିନା ମାନତେ !”



ମଣ୍ଡଳେ ଝରେଡ୍ ପବିତ୍ର ନାର୍, ପୁଃନାଦ୍ ଯିରୁଶାଲମ୍, ପିକିଡ୍ ଲକୋମ୍ ତିଆର୍  
ଆସ୍ ସ୍ଵର୍ଗତାଗାଡ୍ ଲଶ୍ଵରତାଗାଡ୍ ପୁତିବିତେ ପରୁଡ୍ ଡିଲଗ୍ନାଦ୍  
ଉଡ୍ତାନ୍ । ମଣ୍ଡଳେ ସ୍ଵର୍ଗସିଂହାସନ୍ ତାଗାଡ୍ ଝରେଡ୍ ଗର୍ କଡେଡ୍ଡ,  
“ଇଞ୍ଜିଲେ ଲଶ୍ଵରତାଗ୍ ମାନଦାନ୍ ନାରୁଡ୍ ଲେପେ; ଅଣ୍ଡ୍ ଅଡ୍ ତେପାଡ୍ ମାନଡନ୍  
ନୁ ଅଡ୍ ତାନ୍ ନିଜତେ ନାରୁଡ୍ ଆଦତଡ୍ । ଲଶ୍ଵର ଅଡ୍ତଡ୍ ମାନଡନ୍ ନୁ ଅଡ୍  
ଲଶ୍ଵର ଆଦତନ୍ ।”



ପୁନଃ ପୁରୁଷିତେ ଲକେତେ ସାତ୍ତ୍ଵାତ୍ଵା ନିଃତେ ଏର୍ ଅଣ୍ଡ ଇଲକେ ଦୃତ  
ନିନାକିତ୍ତ୍ଵ ତତେ । ଇଦ୍ ଇଲକେ ଇଶ୍ଵର୍ ନୁ ମଣେତେ ମସ୍ତେତାନଶ୍ଵ ସିଂହାସନ୍  
ତାଗାତ୍ତ୍ଵ ପଲେସ୍ ନାରଦେ ରାଜ୍ଆର୍ରଦାଲନ୍ ପଲେସ୍ ଆତତେ ।





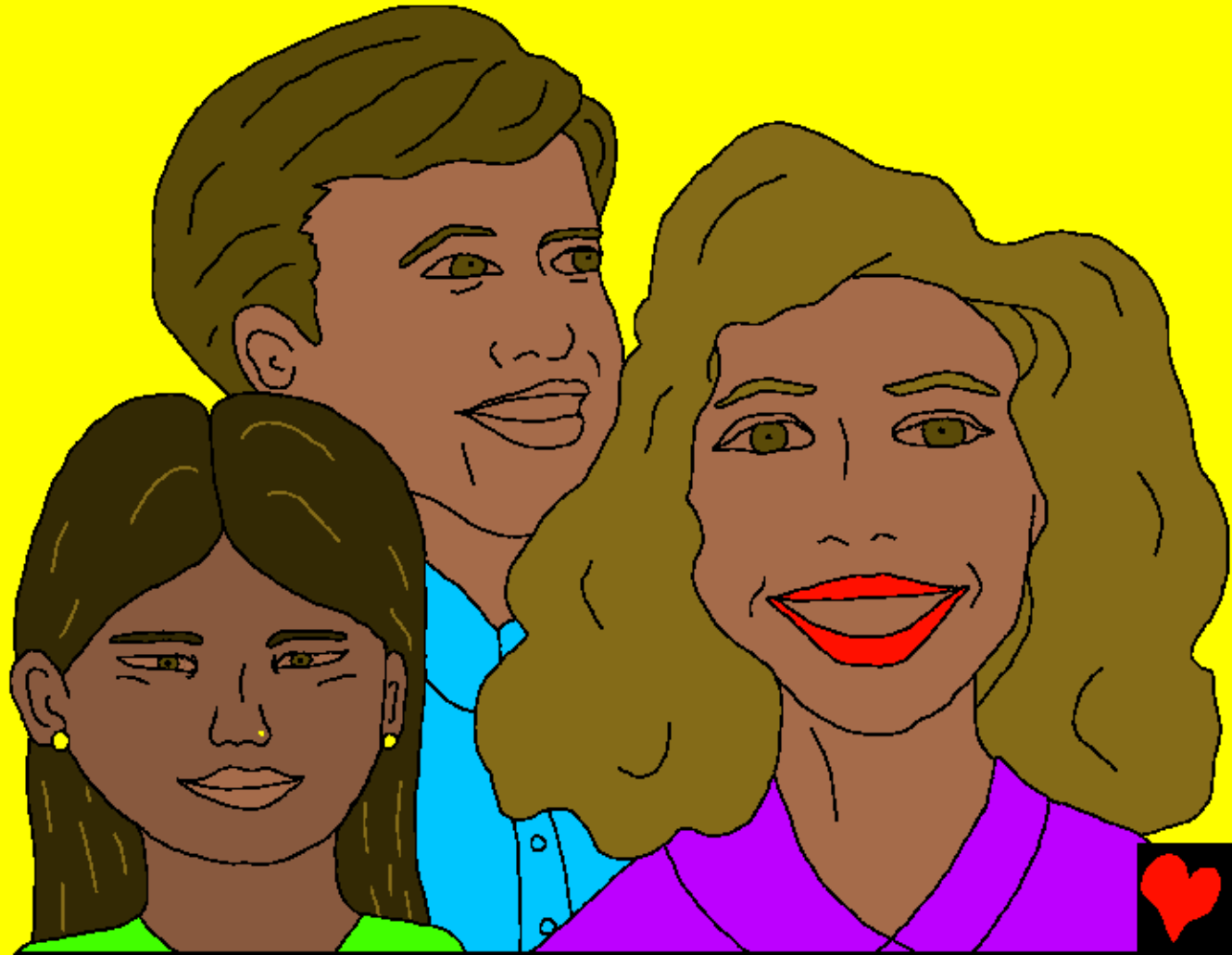
ବାତ୍ ବା କାରାୟ୍ ଜିନିଷ୍ ଇଗଠେ ଝାଡ୍ । କାରାୟ୍ କାମ୍ ମାଡ଼ାନ୍ ନାରୁଡ୍ ନୁ ମିର୍  
କତୋନ୍ ନାରୁଡ୍ ଇଦ୍ ନାର୍ଦାଗ୍ ଅସାନଡ୍କ୍ ପାର୍ଝଡ୍ ।  
ବନେଡ଼ାଝୁ ପଦେରେ ମଣେଢା ମସ୍ତେତାନଶ୍ତତେ  
ଜିଝୁଶ୍ତ୍ ବଇତାଗ୍ ଲକୋ ଆସ୍ମାନତେ,  
ଅଡ୍ ଇଦ୍ ନାର୍ଦାଗ୍  
ଅସାଡ୍କ୍ ପାର୍ଦତଡ୍ ।



“ଅଣ୍ଡ ଅଡ଼ କଣ୍ଡାନୁ କାଣ୍ଡତେ ସାରଣେ  
ଉଞ୍ଚିପିତନୁ । ଡଳାନାଦ୍, ଦୁକାନୁ, କଣ୍ଡୋନାଦ୍  
ବା କଷ୍ଟ, ମଣ୍ଡେତେ ନଦାନାଦ୍ ମାନୁ । ସାରଣେ  
ପାଠନ୍ତଲୋଦ୍ ବିଷୟ ମାଲଆତ୍ତେ ।”

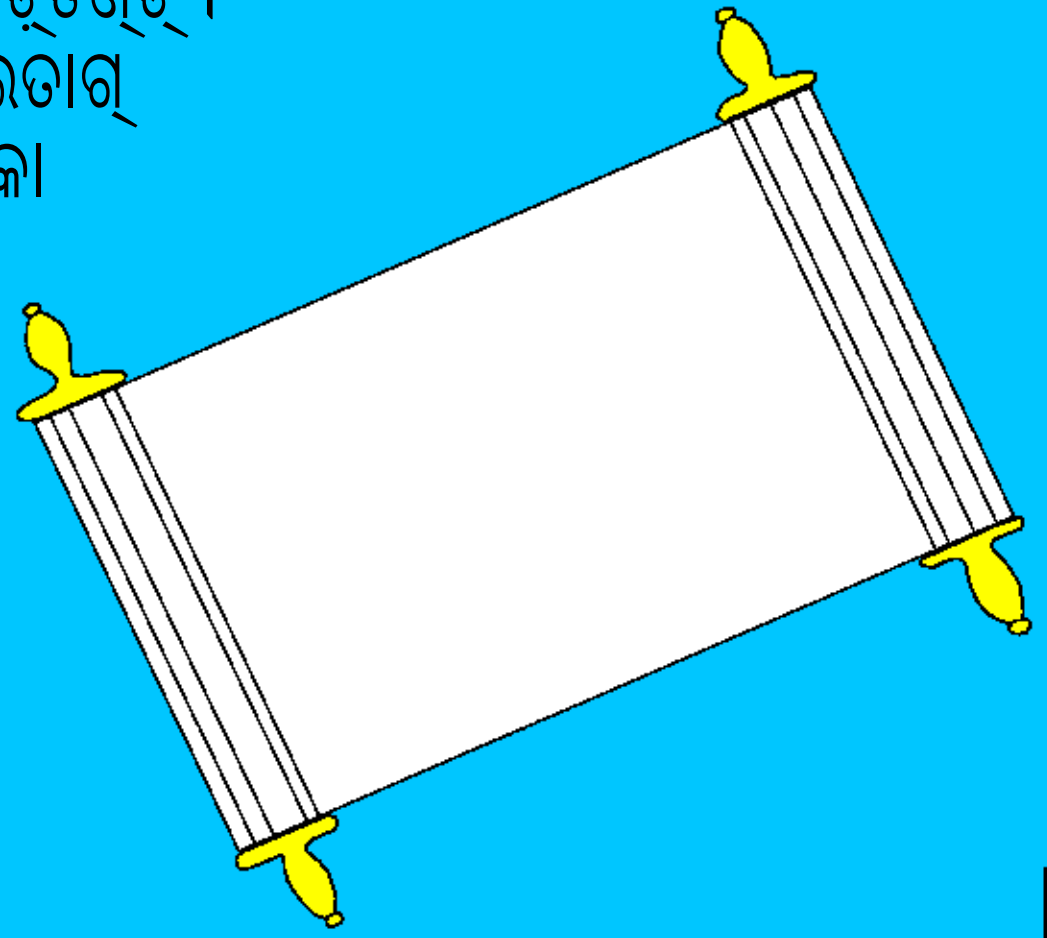


ଇଶ୍ଵରତେ ଅବିଶାପତେ ପାତ୍ର ବାଚବୋ ବିଷୟ ଆଦି ନଗରତାଗତେ ଉଡ଼ାନତ୍ତ୍  
ଦରକ । ଇଶ୍ଵର ନୁ ମଣେଦାଗଲାନୁ ସିଂହାସନୁ ଆଦି ନାରଦାଗତେ ମିକା ମାନତେ  
ନୁ ଆଗତେ ତାନୁ ସବେକନତ୍ତ୍ ତାନୁ ଆରାଦନା ମାଡ଼ିତତ୍ତ୍ ! ଅତ୍ତ୍ ତାନୁ ମକମ୍ ଉଡ଼ିତତ୍ତ୍  
ନୁ ଅତ୍ତ୍ ମୁଞ୍ଜିନାଗ୍ ଅତ୍ତ୍ ପଦେରେ ଲକୋ ଆଦତେ ।

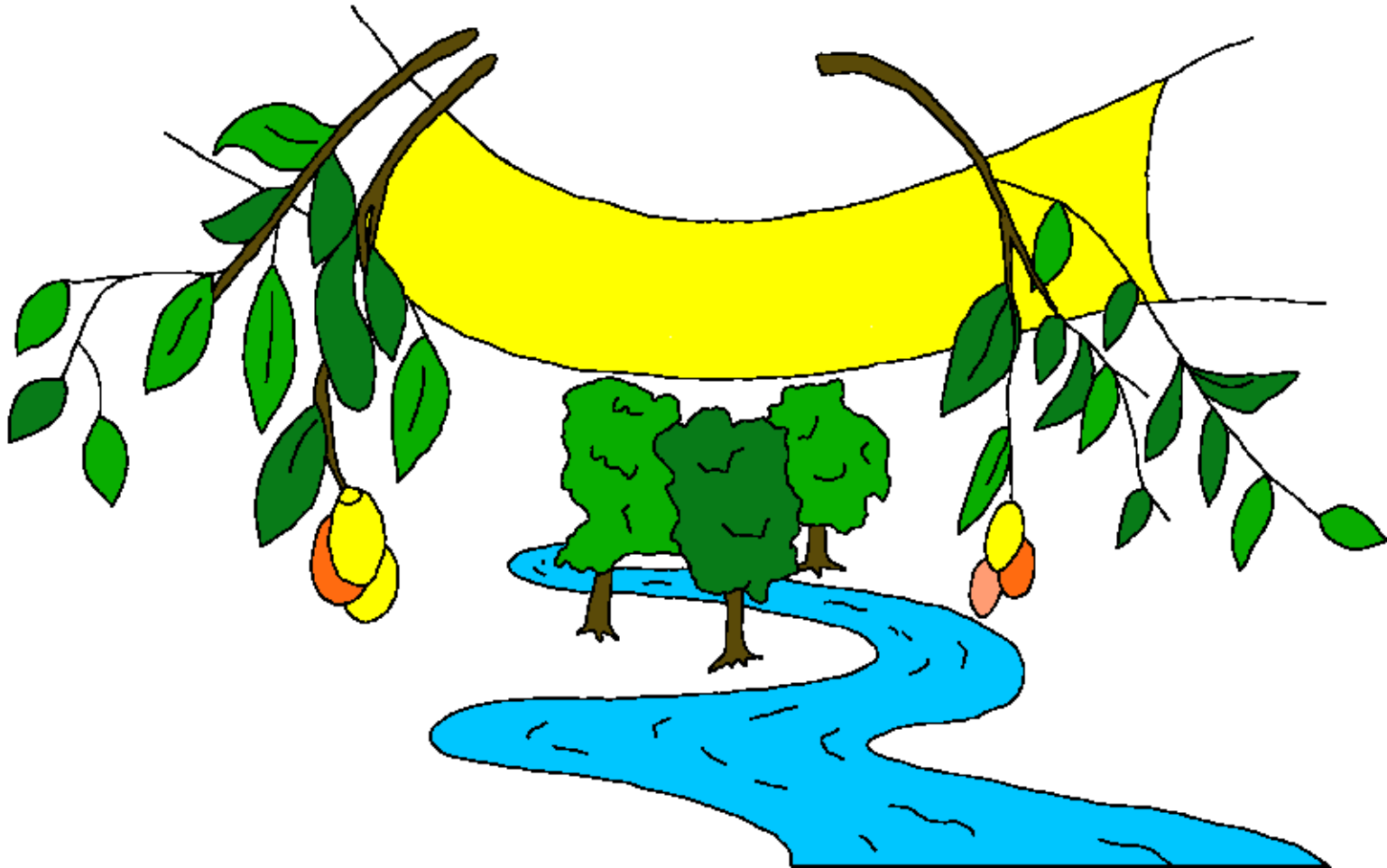


ତାନ୍ପରେକେ ନାନେ ଉଡ଼ିତାନ୍, ବାତ୍ ମହାନ, କି ନଗଣ୍ଠି ତଲ୍ତେ ନାରୁଡ଼ି  
ସାରତେଡ଼ି ସିଂହାସନ୍ ମୁନେ ଦଣ୍ଡତେ ନଡ଼ି । ବଲ୍ଲସାରତେ କୁଳା ମାଡ଼ିତଡ଼ି;  
ଆଞ୍ଜିନାଗାଟ୍ଟକ୍ କୀଞ୍ଜେ ବଲ୍ଲ ପଦେରେ ଞ୍ଜରେଡ଼ି ବଲ୍ଲ ମାଡ଼ିତେ । ଆଦ୍ କିଞ୍ଜେ  
ବଲ୍ଲ ତାଗ୍ ନାରୁଡ଼ିଦ୍ କାମ୍ମାଡ଼ିତେ ବିଷୟତେ ବାତ୍ସାରତେ ଲକୋମାଡ଼ିତେ, ଆଦ୍  
ଲକୋମ୍ ଅଡ଼କିଂଡ଼କ୍ ବିଚାର୍ ମାଡ଼ିତଣ୍ଡି ।

ବନେଡ଼ାଉ ପଦେରେ କୀଞ୍ଜେ ବଲ୍ଲତାଗ୍  
ଲକୋଲ୍ଲଞ୍ଜେ ମାଡ଼ିତେ, ଅଡ଼ମିକା  
ସାରତେଡ଼ି କିସ୍ତେ  
ସାଞ୍ଜୁଡ଼ିତୋଗ୍ ରାଲ୍ତଡ଼ି ।



ପବିତ୍ରଆତ୍ମା ନୁ ଆଦ୍ ନବବଦୁ କତୁତନ୍, “ଝାଡ଼େ !” ଶୁରବଣକାରି ସାରତେଡ଼୍  
ମିକା କତେଡ଼୍, “ଝାଡ଼େ !” ଯେ ବନେ ଉନ୍ଦଝୋତନେଶ୍, ଅଶ୍ ଝାଡ଼ିଶ୍ ।  
ନିଝତେ ଏର ଉନ୍ଦାନତ୍ ବନେତ୍ ଇରଝାମାତକେ, ଅଶ୍ ଝାସ୍  
ବିନାମୁଲ୍ସୁତେ ଆଦ୍ ଶୁରହନ୍ ମାଡ଼ିଶ୍ ।



ବାତଢ଼େକ୍ ଇତକେ ଇଶ୍ଵର ନଗତ୍ତିତ୍ତକ୍ ଇସର ପ୍ରମେ  
ମାତ୍ତତଶ୍ଚ ଯେ, ଅଶ୍ଚ ନିଜତେ ଅଦ୍ଵିତିୟ ମାର୍ଦ୍ଦିତ୍ତକ୍  
ଦାନ ହିତତଶ୍ଚ, ବଦେପୁରୁତ୍ତକ୍ ବନେଆଇ ଅନୁଆଗେ  
ବିଶ୍ଵାସ୍ ମାଡ୍ଡିତନ୍, ଅଶ୍ଚ ବିନଷ୍ଟ ଆୟୁକ୍ତ  
ସାରଦେନାତ୍ ନିଷ୍ଠୁନ୍ ଦରସିକିତନ୍ ।



ରଠେ.୧ମୀକ୍ଷ 3:23 ସାର୍ଭରଡେଡ୍ ତ ପାପ୍ ମାଡ୍ଡଡ୍, ମଣେଡ୍ ଇଶ୍ଵରଡ୍ ଗଠେ.୧ରବ୍  
ତାଗାଡ୍ ଢକେ ଠାଡ୍ଡଡ୍,

ରଠେ.୧ମୀକ୍ଷ 6:23 ପାପ୍ତାପ୍ ପରିଶାମ୍ ତଲାନାପ୍, ଇଡ୍ଡକେ ଇଶ୍ଵରଡ୍ତାପ୍ ଢସାମାଡ୍ଡ଼େ  
ଦାନ ଠାଡ୍ଡଡ୍, ପ୍ରବୁ ଢିସୁ କ୍ରିଷ୍ଟନ୍ ତଡ୍ କାୟ୍ଲି ମିକା ସାରଦେନାଡ୍ ଢିଞ୍ଜୁଣ୍ଡ୍ ପାଏମ୍  
ଠାଦାନାପ୍ ।

ଏବ୍ଵରୀ 9:27 ସାର୍ଭରଡେଡ୍ ଅରଗ୍ଦାମ୍ ତଲିତଡ୍ ମଣେଡ୍ ତାନ୍ ପରେକେ ଇଶ୍ଵରନ୍  
ବିଚାରତା ମୁନେ ଠାଦାଡ୍ଡ୍ ଠାଡ୍ଡଡ୍ ।

ଏଫିସିକ୍ଷ 2:8,9 ବାତଡେଡ୍ ଇଡ୍ଡକେ ଅନୁଗ୍ରହଡ୍ ବିଶ୍ଵାସ୍ ତଡ୍ ମିଡ୍ ପରିତ୍ରାଣ୍  
ଦରସିକି ଠାସ୍ ମିନ୍ଦଡେଡ୍; ଠାପ୍ ମିଶ୍ଵାଗାଡ୍ ଢିଡ୍ଡେ ଲଠେ.୧ପଡେଡ୍ ଠାୟ୍ସ୍, ଠାପ୍  
ଇଶ୍ଵରଡ୍ ଦାନ । ଠାଦିଡ୍ ଇପ୍ ବିଷୟଡ୍ ବନେ ଗରବ୍ ମାଡ୍ମାକିଣ୍ଡ୍ ।

ରଠେ.୧ମୀକ୍ଷ 10:9,10 ଯଦି ଢିସୁଡ୍ ପ୍ରବୁ ଇଞ୍ଜିନ ପାୟ୍ପୁରଡାଗ୍ କଡେଡିଡ୍ ନୁ ଇଶ୍ଵର  
ଅଂକିଡ୍ଡ୍ ତଲ୍ଡାଗାଡ୍ ତଏତଣ୍ଡ୍ ଇଞ୍ଜିନ ଢିଞ୍ଜୁଣ୍ଡ୍ତାଗ୍ ବିଶ୍ଵାସ୍ ମାଡ୍ଡିଡ୍ଡ୍,  
ଠାଲାଇଡ୍ଡକେ ମିଡ୍ ମୁକ୍ତି ପାଏମ୍ ଠାଡ୍ଡିଡ୍ । ଦୁଦୟ୍ଡାଗ୍ ବିଶ୍ଵାସ୍ ମାଡ୍ଡାନ୍ ତଡ୍ ମାନାଡ୍  
ଇଶ୍ଵରଡ୍ କଣ୍ଡତେଗାଗ୍ ଦାର୍ମାମ୍ ଇଞ୍ଜିନ ଗଣା ଠାଡ୍ଡାଡ୍ ନୁ ପାୟ୍ପୁରଡାଗ୍  
କଡେକେ ମାନାଡ୍ ମୁକ୍ତି ପାଏମ୍ ଠାଡ୍ଡାଡ୍ ।



ଯଥାହୁଏ 3:16,17 ବାତଢେକ୍ ଇତକେ ଇଶ୍ଵର ନଗତତିତ୍ କ୍ ଇସର ପ୍ରମେ  
ମାତ୍ତଶ୍ଵ ଯେ, ଅଶ୍ଵ ନିନତେ ଅଦ୍ଵିତିସ୍ ମାରଦିତ୍ କ୍ ଦାନ ହିତ୍ତଶ୍ଵ, ବଦେପୁରୁତ୍ କ୍  
ବନେଆଇ ଅନ୍ଆଗେ ବିଶ୍ଵାସ୍ ମାଡିତନ୍, ଅଶ୍ଵ ବିନଷ୍ଟ ଆୟ୍ଵକଟ ସାରଦେନାତ୍  
ଜିଝୁନ୍ ଦରସିକିତନ୍ । ଇଶ୍ଵର ତାନ ମାରଦିତ୍ କ୍ ନଗତତାଗ୍ ବିଚାର୍ ମାଡାନ ମାଇଦିତ୍ କ୍  
ରଖିଶ୍ଵ, ବାତଢେକ୍ ଇତକେ ନଗତ୍ ବଦେପୁରୁତ୍ କ୍ ଅନ୍ତତ୍ ପରିତ୍ରାଶ୍ ଦରକିତ୍ତେ,  
ଆଦିନ୍ ମାଇଦିତ୍ କ୍ ଅକିତ୍ କ୍ ରହତଶ୍ଵ ।

୧ ଯଥାହୁଏ 5:11-13 ଆଦ୍ ସାକ୍ଷ୍ଠ ଆତ୍ତେ, ଇଶ୍ଵର ମାନାତ୍ କ୍ ଅନନ୍ତ ଜିଝୁନ୍  
ଇତ୍ତନ୍; ମଶେତେ ଆଦ୍ ଜିଝୁଶ୍ଵ ତାନ ମାରିନାଗେ ମିନ୍ଦେ । ବନେ ମାରିତ୍ କ୍ ପାହମେ  
ଆତ୍ତନ୍, ଅଶ୍ଵ ଜିଝୁଶ୍ଵ ପାହମେ ଆତ୍ତନ୍; ବନେ ଇଶ୍ଵରତେ ମାରିତ୍ କ୍ ପାହମେ  
ଆୟନ୍, ଅଶ୍ଵ ଜିଝୁଶ୍ଵ ପାହମେ ଆୟଶ୍ଵ । ମିକିତ୍ କ୍ ଇଦ୍ ଚିଚି ଲକ୍ଷେତାନ,  
ସାରଦେନତ୍ ଜିଝେତେ ଅଦିକାର୍ ଇଞ୍ଜ ମିତ୍ ବଲୋନ୍ ପୁନତିତ୍, ବାତଢେକ୍ ଇତକେ  
ଇଶ୍ଵରତେ ମାରିନାଗେ ମୀଇ ବିଶ୍ଵାସ ମିନ୍ଦେ ।



ଯାକୋବ୍ 14; 9 କରନ୍ତସ୍ 5; ପୁରକାଶିତ୍ ବାକ୍ସ 4, 21, 22

Storyline by: Edward D. Hughes

Illustrated by: Lazarus  
and Alastair Paterson

Adapted by: Sarah S.

Koya Bible (kff) © The Word for the World International  
and Koya Translation Samithi, Malkangiri, Odisha 2025

<https://www.bible.com/en-GB/bible/2785/MAT.1.KAA25>

©2026 Bible for Children, Inc.

[www.M1914.org](http://www.M1914.org)

[www.bibleforchildren.org](http://www.bibleforchildren.org)

