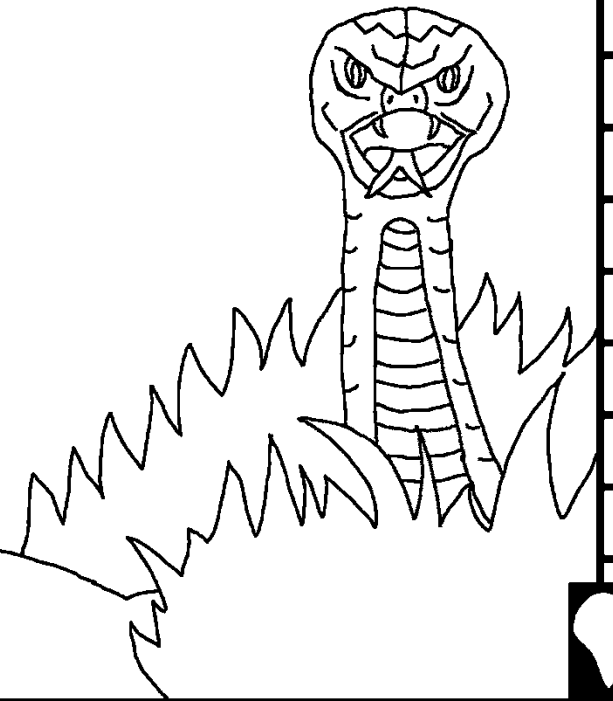


Bibilia anzi nyiri yi niri
E'yo alenia 'diyi

Candi 'ba niri ni
e'dozuri



' Ba siipiri: Edward Hughes
' Ba e' da gbapiri: Byron U.; Lazarus; Alastair P.
' Ba otupiri: M. Maillot; Tammy S.
Translated by: Fetaru Dorothy Alemiga
' Ba ofupiri: Bible for Children
www.M1914.org

BFC
PO Box 3
Winnipeg, MB R3C 2G1
Canada


©2021 Bible for Children, Inc.

Drilembo: Mi oву drilembo be buku ' diri ofuzu dika kaniku
o' duko gbale ' bori ofuzu dika ra mi ka eri ozi ozi kuria.



MUNGU O'BA AFA DRIA! Mungu
ni 'ba oko Adamu ni o' bazurisi, ri
a'a amvu Edeni niri ma alea eri vile
oku Eva be. Yi ri a'a ayikosi yini
e'yo Mungu ni lele
'diyi 'yeria azini yi ri
ayiko zu Mungu ma drilia.
O' du alu ...





"Mungu awini ndra lu emini kini emi ma nya pati efi yi dria ra 'dini ku ya?" ori zi Eva

ma tia. "Ama eco pati efi yin ya dria ra pe lu alu," Eva omvi. Ama ka pati efi 'dari nya kaniku eri elo, ama nga drara" "Emi ngani dra ku" ori 'yo. Emi nga eca Mungu le. Eva le ndra pati 'dari ma efi esu. Co bile e'yo erizu ori ma tia azini nya pati efi 'da ra.



Eva ni Mungu ma ti gazu 'bo
risi, fe Adamu dri pati efi
' dari nyazu indi. Le ndra
Adamu ma 'yo "yo! Ma ngani
Mungu ma ti ga ku".





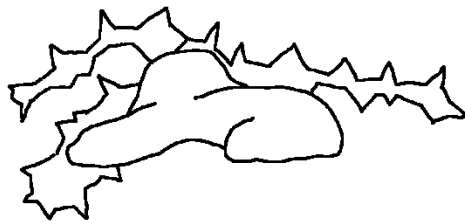
Adamu pini e'yo ezazu Eva be 'bo risi, yi iritro
esu yi pililiru. Yi e' do elio pati bi so bongoru, Yi
aku yi ma pilili ani azini yi zi yi Mungu si asea.



Ondresi etu ma si ni ambiria, Mungu emu amvu ma alia. Mungu ni de e'yo Adamu pini 'yele Eva beri 'bo. Adamu 'ba e'yonni Eva ma rua. Eva 'ba e'yo ni ori ma rua. Mungu kini," ori ni di trizaru. Oku ni nga mva osi azo be." "Adamu, mini e'yo ezale 'bo risi, nyaku ovu trizaru" mi nga candi nya azini ondi ni nga mi su nyaka mini nya o' du driari esuzu.



Mungu ofu Adamu pi Eva be
Amvu ndrizaru ' da ma alearisi
amve. Yini e 'yo ezale 'bo risi,
yi co di esele Mungu idri
feepiri be ra.





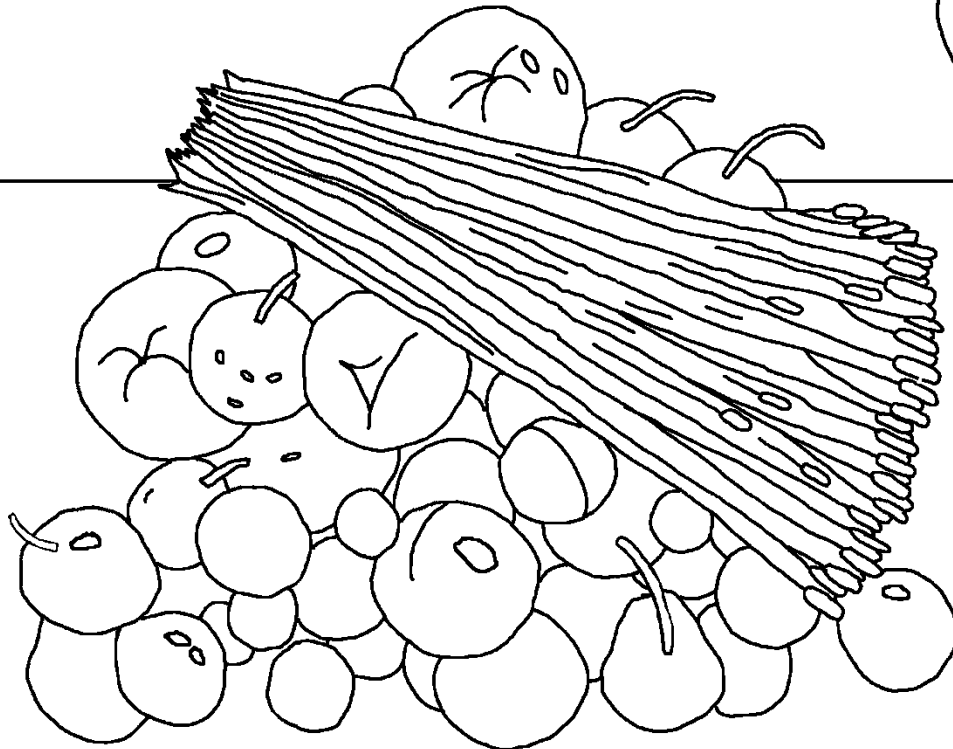
Mungu ede sei aciru ni nezu
kini yi awi amvu ma alearisi
amve. Mungu so enyiriko
bongoru Adamu pi dri Eva
be. Mungu esu
enyiriko 'diyi
ngua ya?



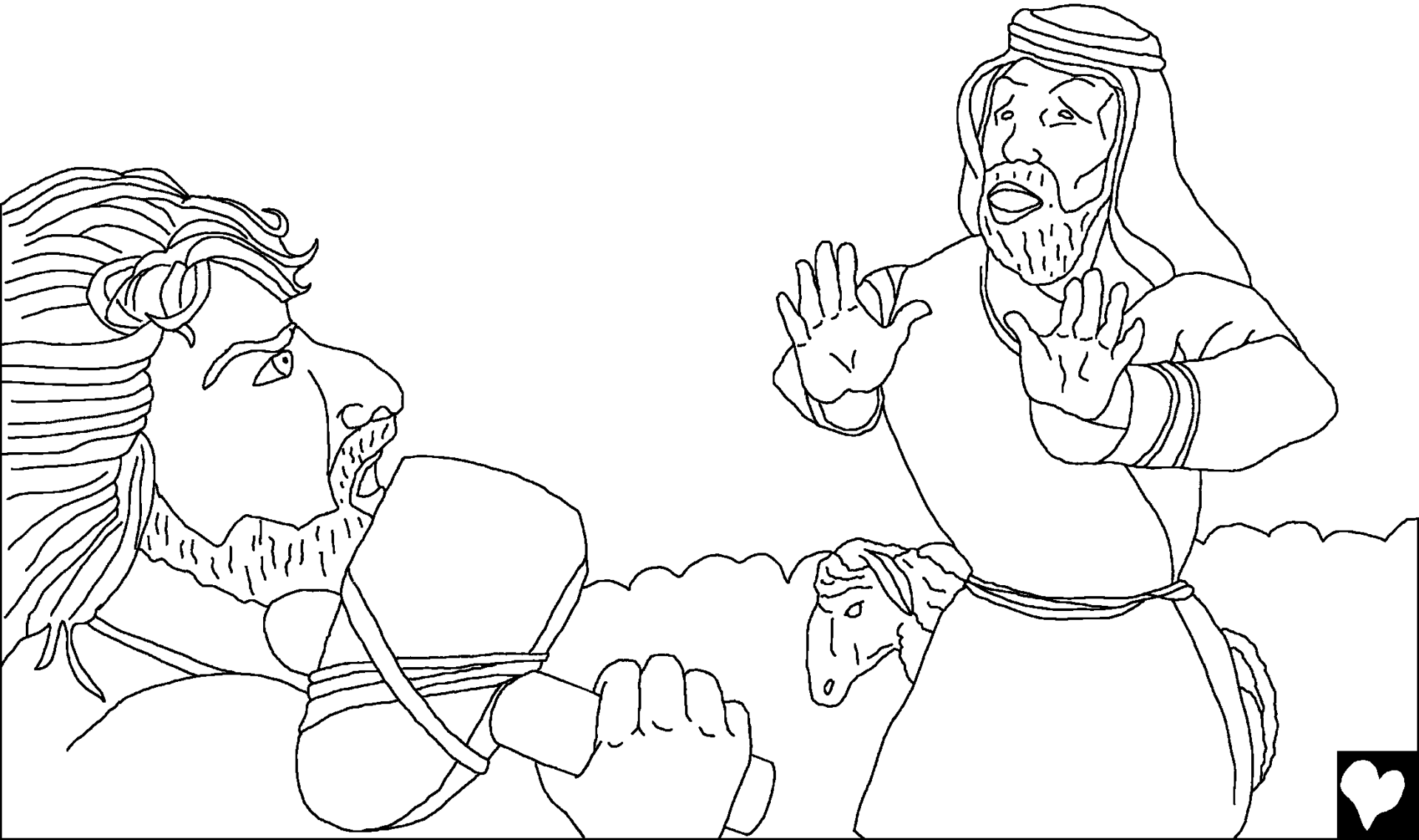
Sawa azini ma vutia, Adamu pi esu anzi Eva be ra.
Yi vile mva oko, Kaini ni ndra 'ba amvu 'yaapi ni.
Yi vile mvi irizu Habili ni ndra 'ba anyapa ocepi ni.
O' du alu, Kaini eji Mungu dri afa idiza fetaru. Habili
eji Kabilo eri vile onyiru tu 'diyi
ma azi fetaru Mungu
dri. Ayiko
fu Munguni
feta Habili ni
felerisi tu.



Ayiko awini Munguni fu Feta
Kaini nirisi ku. Awoko nya
Kaini ni tu. Te Mungu kini,
"mi ka e'yo kililiruri 'ye
'ba ngani mi a' i ku ya?"



Kaini ma awoko awini 'i de ku.
Sawa azini ma vutia, Kaini zo
Habili ma dria - fu eri ra!



Mungu zi Kaini ni "Mi ma adri Habili ni ngua ya?"
Kaini li inzo kini "ani ni ku. Ma 'ba ma adri ma
tambapiri 'i ya?" Dririmaru, Mungu nze Kaini
ma rua okpo erini amvu 'yazuri
ra azini fe erini ecazu
'ba acipi aciri ru.



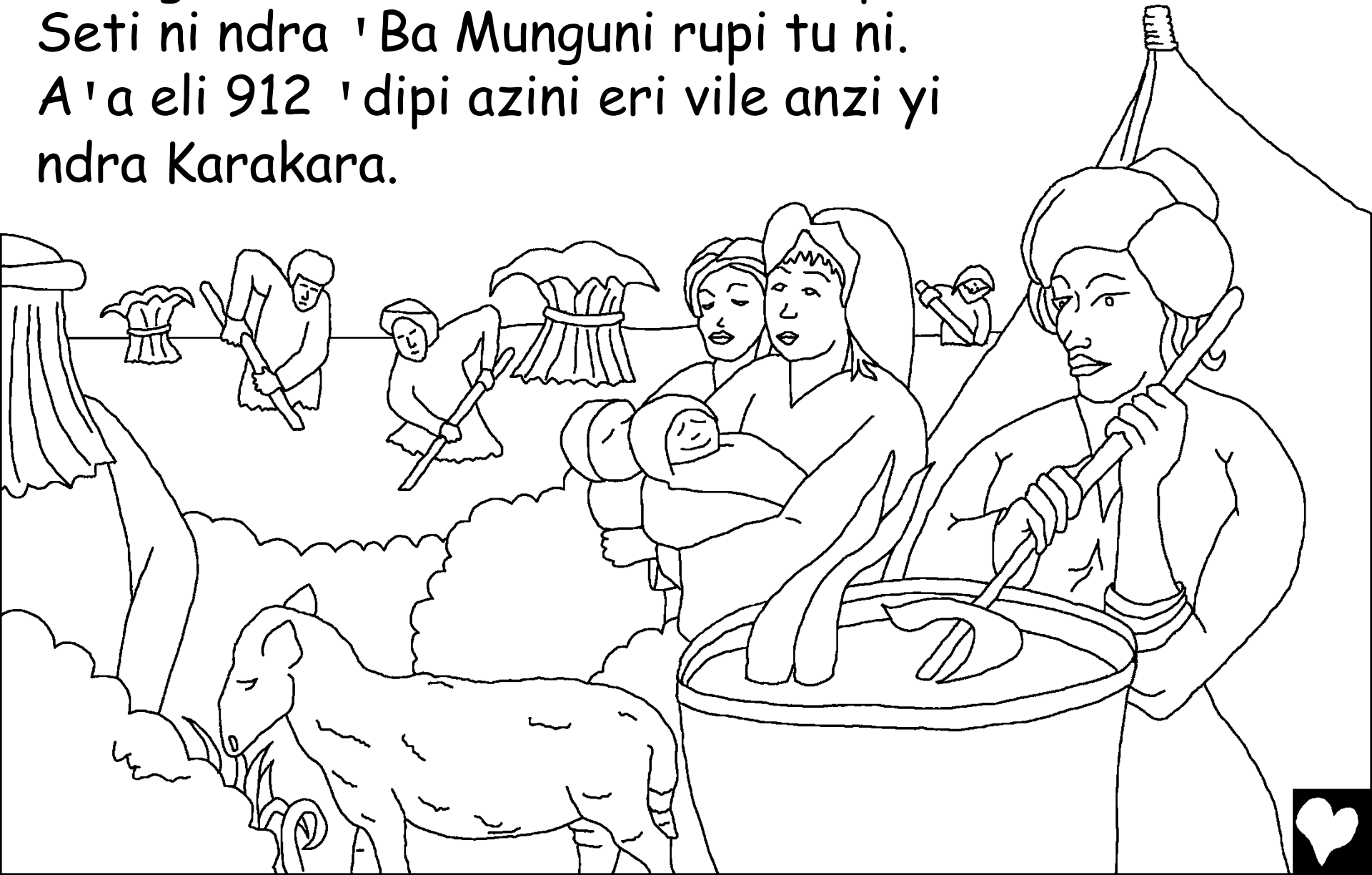
Kaini fu Mungu ma milia risi amve. ' Du Adamu pi ma zamva Eva beri okuru. Yi e'do aku eri be. Mbeleru, Kaini ma a' bi anzi yi eri ma a' bi anzi ma anzi yi pie yi ezu aku ambo erini e' doleri ma alea tre tre.



' Da ma kalaaleru, aku Adamu pini Eva
beri eca amboru. O' du drio ' dayi si,
' ba yi a' a eli ezu aga ' doria ri ra.



Eva vile mva Seti ni osizurisi, Eva kini,
"Mungu fe mani Seti ni Habili ma paria"
Seti ni ndra ' Ba Munguni rupi tu ni.
A ' a eli 912 ' dipi azini eri vile anzi yi
ndra Karakara.



'Ba yini ezuzu nyaku dria angiri 'borisi.
E'yo onzi e' do ezu drile drile. Asizu,
Mungu ega e'yo 'ba ada ma dri jazu
ra Anyapa yi aria pie ... Mungu a'a
candisi erini 'ba o' bazu risi. Te
'ba alu ni fe Mungu
ma asi dri

ayiko ra.



'Ba 'diri ndra Noah 'i. Engazu ori Seti ni ma alia. Noah ni ndra 'ba alatararu azini e'yo onzi kokoru ni. Ri Mungu ma vuti obi. Emba vini 'i vile anzi na 'diyi Mungu ma vuti bizu. Mungu 'ba di otita Noah ni ayuzu geri azi ndu nisi.



Candi 'ba niri ni e' dozuri

O'duko engazu e'yo bari Munguni,
Bibilia ma aliari

'ba eri esu engazu

E' doza 3-6

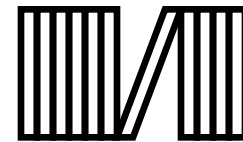
"E'yo miniri eri dizaru."
Zaburi 119:30



Asizaniri



2



60



O'duko Bibilia alia 'diyi e'yo Mungu onyiru tu
ama o'bapi azini lepi ama ma oni e'yo ima dria ri ma dria.

Mungu ni ra kini ama 'ye e'yo onzi, Erini omvele ezata ni 'diyi ra.
Panga e'yo onziniri eri drani, te Mungu le mi tu ani efe Ima mvi
alu, Yesu ni, drazu pati alaza ma dria azini panga esuzu e'yo onzi
minisi. Yesu enga vini dra ma aliarisi ra azini tu di 'bua! Ika Yesu
ni a'ira azini ika truta a'i eri vu ezata mini 'ye 'diyi si ra, eri nga mi
tru ezata mini 'diyisi ra, Eri nga mi tru raada! Eri nga efi ovuzu
mi ma alia coti azini mi nga ovu Eri be 'dani 'dani.

Mi ka a'ira kini e'yo 'diri e'yo ada ni; mi ma 'yo Munguni 'dinile:
Yesu maniri, ma a'ira kini Mi Munguni, azini mi oja mi 'baru emuzu
drazu e'yo onzi manisi, te curu'do mi idriru dika. Kirikiri mi efi asi
mani ma alia azini mi ma tru ezata mani 'diyi, ma ma ovu ani idri
o'diru be beni, azini o'du azinisi ma ma mu ani ovuzu mi be 'dani
'dani beni. Iko ma aza mi ruzu azini mi fe ma ma
ovu mva miniru. Amena.

Mi ma la Bibilia azini mi ma nze e'yo Mungu
be o'du dria! Yohana 3:16

