



'Ba yini ezuzu nyaku dria angiri 'borisi. E'yo onzi e' do ezu drile drile.

19



Asizu, Mungu ega e'yo 'ba ada ma dri jazu ra Anyapa yi aria pie ... Mungu a'a candisi erini 'ba o' bazu risi. Te 'ba alu ni fe Mungu ma asi dri ayiko ra.

20



'Ba 'diri ndra Noah 'i. Engazu ori Seti ni ma alia. Noah ni ndra 'ba alatararu azini e'yo onzi kokoru ni. Ri Mungu ma vuti obi.

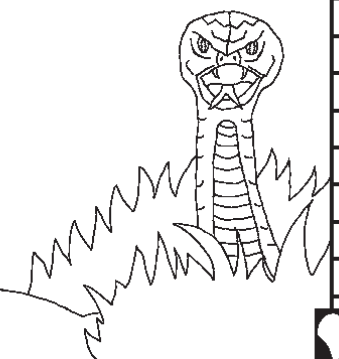
21



Emba vini 'i vile anzi na 'diyi Mungu ma vuti bizu. Mungu 'ba di otita Noah ni ayuzu geri azi ndu nisi.

22

# Candi 'ba niri ni e'dozuri



Candi 'ba niri ni e' dozuri

O'duko engazu e'yo bari Munguni, Bibilia ma aliari

'ba eri esu engazu

E' doza 3-6

"E'yo miniri eri dizaru."  
Zaburi 119:30

'Ba siipiri Edward Hughes  
'Ba e'da gbapiri Byron Unger; Lazarus

Translated by Fetaru Dorothy Alemiga  
'Ba otupiri M. Maillot; Tammy S.

O'duko 2 o'duko 60 ma eseleari

**M1914.org**

**Bible for Children, PO Box 3, Winnipeg MB R3C 2G1 Canada**

Drilemgbu: Mi ovu drilemgbu be buku 'diri ofuzu dika kaniku  
o'duko gbale 'bori ofuzu dika ra mi ka eri ozi ozi kuria.

Mungu nira kini ama 'ye e'yo onzi, erini omvele ezatani 'diyi ra. Panga e'yo onziniri eri drani. Mungu le ama tu ani epe lma Mvi, Yesu ma ti, emuzu drazu pati alaza ma dria ezata amaniri ma arioti ofezu. Yesu emu idriru azini go vile 'bua! Curu'do Mungu ecodi ezata Amani 'diyi truzu ra.

Ika le asi oja ezata mini 'diyi kuzu ra, mi ma 'yo Munguni 'dinile: Mungu maniri, ma a'ira kini Yesu dra masi azini ma a'ira kini eri curu'do idriru dika. Kirikirisi mi ma efi idri maniri ma alea azini mi ma tru ezata mani 'diyi, ma ma ovu ani idri o'diru be curu'do, azini ma ma nga ani ovu mi be ewule ewule beni. Mi ma ko ma aza ovuzu mva miniru.  
Amena. Yohana 3:16

Mi ma la Bibilia azini mi ma o'yo Mungu be o'du dria!

Lugbara

MUNGU O'BA AFA DRIA!  
Mungu ni 'ba oko Adamu ni o' bazurisi, ri a'a amvu Edeni niri ma alea eri vile oku Eva be.



1

Yi ri a'a ayikosi yini e'yo Mungu ni lele 'diyi 'yeria azini yi ri ayiko zu Mungu ma drilia. O' du alu ...



2



"Mungu awini ndra lu emini kini emi ma nya pati efi yi dria ra 'dini ku ya?" ori zi Eva ma tia. "Ama eco pati efi yin ya dria ra pe lu alu," Eva omvi. Ama ka pati efi 'dari nya kaniku eri elo, ama nga drara" "Emi ngani dra ku" ori 'yo.

3



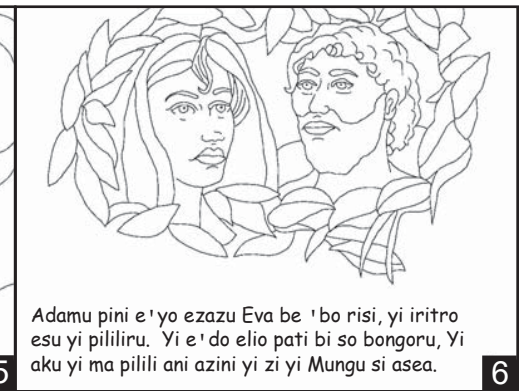
Emi nga eca Mungu le. Eva le ndra pati 'dari ma efi esu. Co bile e'yo erizu ori ma tia azini nya pati efi 'da ra.

4



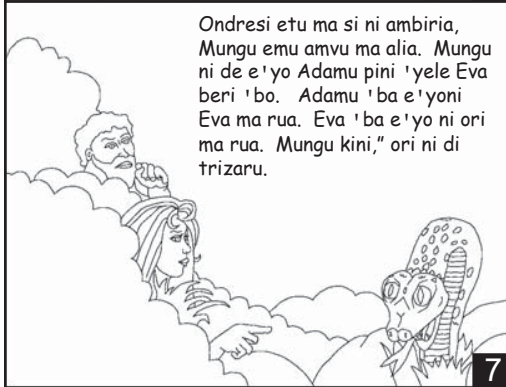
Eva ni Mungu ma ti gazu 'bo risi, fe Adamu dri pati efi 'dari nyazu indi. Le ndra Adamu ma 'yo "yo! Ma ngani Mungu ma ti ga ku".

5



Adamu pini e'yo ezazu Eva be 'bo risi, yi iritro esu yi pililiru. Yi e' do elio pati bi so bongoru, Yi aku yi ma pilili ani azini yi zi yi Mungu si ase.

6



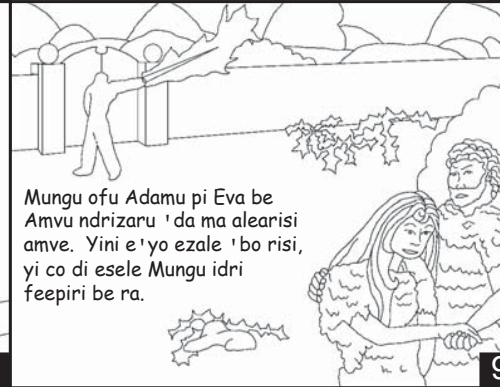
Ondresi etu ma si ni ambiria, Mungu emu amvu ma alia. Mungu ni de e'yo Adamu pini 'yele Eva beri 'bo. Adamu 'ba e' yoni Eva ma rua. Eva 'ba e'yo ni ori ma rua. Mungu kini," ori ni di trizaru.

7



Oku ni nga mva osi azo be." "Adamu, mini e'yo ezale 'bo risi, nyaku ovu trizaru" mi nga candi nya azini ondi ni nga mi su nyaka mini nya o' du driari esuzu.

8



Mungu ofu Adamu pi Eva be Amvu ndrizaru 'da ma alearisi amve. Yini e'yo ezale 'bo risi, yi co di esele Mungu idri feepiri be ra.

9



Mungu ede sei aciru ni nezu kini yi awi amvu ma alearisi amve. Mungu so enyiriko bongoru Adamu pi dri Eva be. Mungu esu enyiriko 'diyi ngua ya?

10



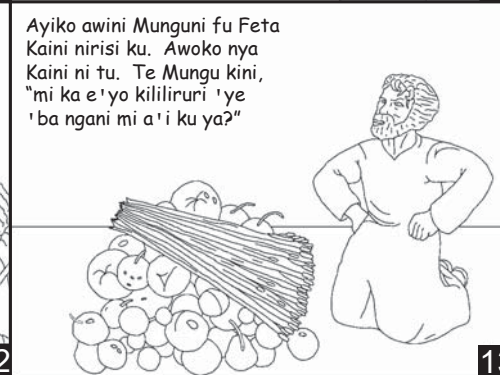
Sawa azini ma vutia, Adamu pi esu anzi Eva be ra. Yi vile mva oko, Kaini ni ndra 'ba amvu 'yaapi ni. Yi vile mvi irizu Habili ni ndra 'ba anyapa ocepi ni. O' du alu, Kaini eji Mungu dri afa idiza fetaru.

11



Habili eji Kabilo eri vile onyiru tu 'diyi ma azi fetaru Mungu dri. Ayiko fu Munguni feta Habili ni felerisi tu.

12



Ayiko awini Munguni fu Feta Kaini nirisi ku. Awoko nya Kaini ni tu. Te Mungu kini, "mi ka e'yo kililiruri 'ye 'ba ngani mi a' i ku ya?"

13



Kaini ma awoko awini 'i de ku. Sawa azini ma vutia, Kaini zo Habili ma dria - fu eri ra!

14



Mungu zi Kaini ni "Mi ma adri Habili ni ngua ya?" Kaini li inzo kini "ani ni ku. Ma 'ba ma adri ma tambapiri 'i ya?" Dririmaru, Mungu nze Kaini ma rua okpo erini amvu 'yazuri ra azini fe erini ecazu 'ba acipi aciri ru.

15



Kaini fu Mungu ma milia risi amve. 'Du Adamu pi ma zamva Eva beri okuru. Yi e' do aku eri be. Mbeleru, Kaini ma a'bi anzi yi eri ma a'bi anzi ma anzi yi pie yi ezu aku ambo erini e' doleri ma alea tre tre.

16



'Da ma kalaaleru, aku Adamu pini Eva beri eca amboru. O' du drio 'dayi si, 'ba yi a' a eli ezu aga 'doria ri ra.

17



Eva vile mva Seti ni osizurisi, Eva kini, "Mungu fe mani Seti ni Habili ma paria" Seti ni ndra 'Ba Munguni rupi tu ni. A' a eli 912 'dipi azini eri vile anzi yi ndra Karakara.

18