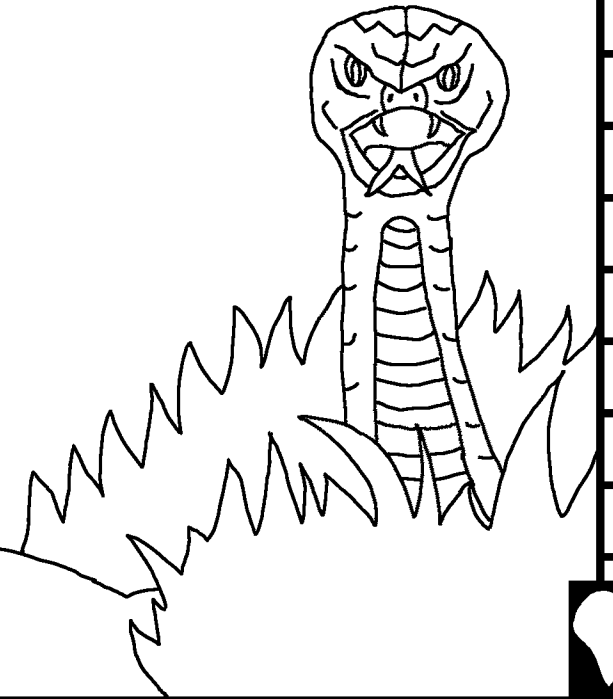


Tusi' Paia' mo' Tamait'I  
meaalofa'

Le Amataga o  
Faanoanoaga  
o le Tagata



Tusia' e: Edward Hughes

Ata na' tusia' e: Byron Unger; Lazarus  
Alastair Paterson

Fetuunai' e: M. Maillot; Tammy S.

Fa'aliliu e: [www.Christian-translation.com](http://www.Christian-translation.com)

Gaosia e: Bible for Children  
[www.M1914.org](http://www.M1914.org)

©2022 Bible for Children, Inc.

Laisene: E i ai lau aia tatau e kopi pe lolomi ai lenei tala,  
pe afai e te le fa'atau atu.



O LE ATUA NA FAIA UMA! Ina  
ua faia e le Atua le ulua'i tagata o  
Atamu, sa nofo o ia i le Fa'ato'aga o  
Etena ma lona to'alua o Eva. Sa latou  
matua fiafia lava e usita'i i le Atua ma  
fiafia i Lona faatasi mai  
se'ia o'o i le aso e tasi .....



"Na ta'u atu e le  
Atua ia te oe e aua le  
'ai i laau uma?" O le  
fesili lea a le gata ia Eva.

"E mafai ona tatou 'aia o fuala'au uma  
ae tasi le fuala'au," o lana tali lea. "Afai  
tatou te 'a'ai pe tago i lena fua, o le a  
tatou oti." "E te le oti",  
na ataata le gata. "E te  
avea pei o le Atua." Sa  
mana'o Eva i le fua o le la'au.  
Na ia fa'alogo i le gata ma  
'aina fuala'au.



Ina ua le usitai Eva i le Atua  
na ia taitaiina foi Atamu e ai  
foi i fua. Sa tatau ona fai atu  
Atamu, "Leai! O le a ou  
le solia le Upu a le Atua."






Ina ua agasala Atamu ma Eva, sa la  
iloa uma sa le lavalava. O le su'iina o lau o  
mati i ni talieleele, ona latou ufiufi ai lea ma  
lalafi i le togavao mai le afioaga o le Atua.



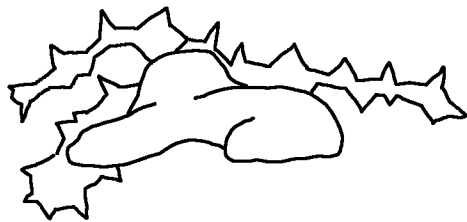
I le malu o le afiafi na afio mai le Atua i le togalaau. Na ia iloa le mea na faia e Atamu ma Eva. Na tuua'ia e Atamu Eva. Na tuua'ia e Eva le gata. Fai mai le Atua, "E malaia le gata. E tiga le fafine pe a fananau mai ni tamaiti. Atamu, talu ai na e agasala, ua fetuina ai le lalolagi i vao tuitui ma laau talatala.

O le a e galue ma afu e maua au mea'ai i aso uma."





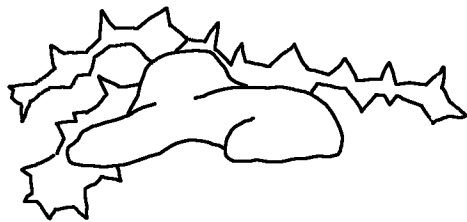
Na aveese e le Atua Atamu ma  
Eva mai le togalaau matagofie.  
Talu ai na latou agasala, na  
vavae'eseina ai i latou mai le  
Atua soifua!



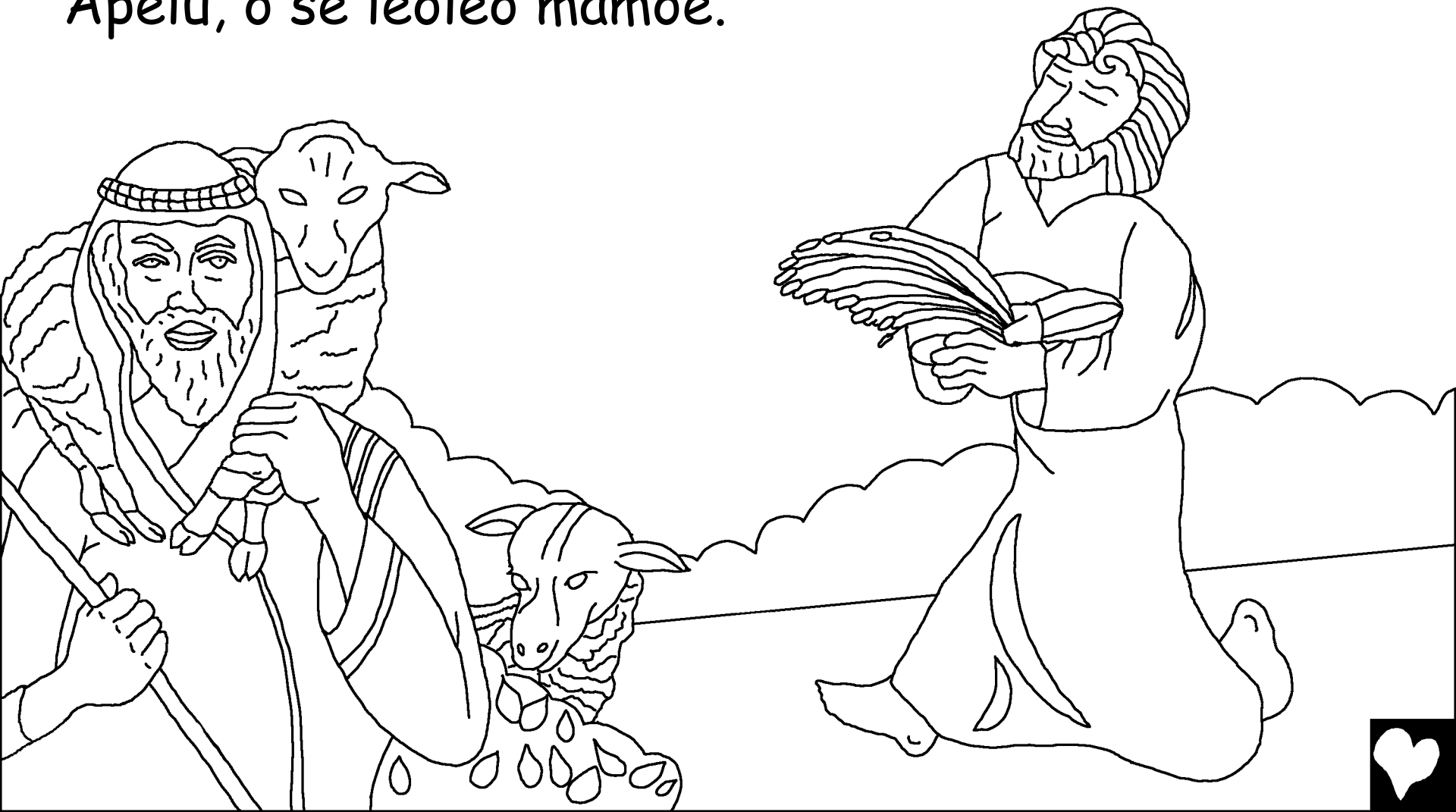




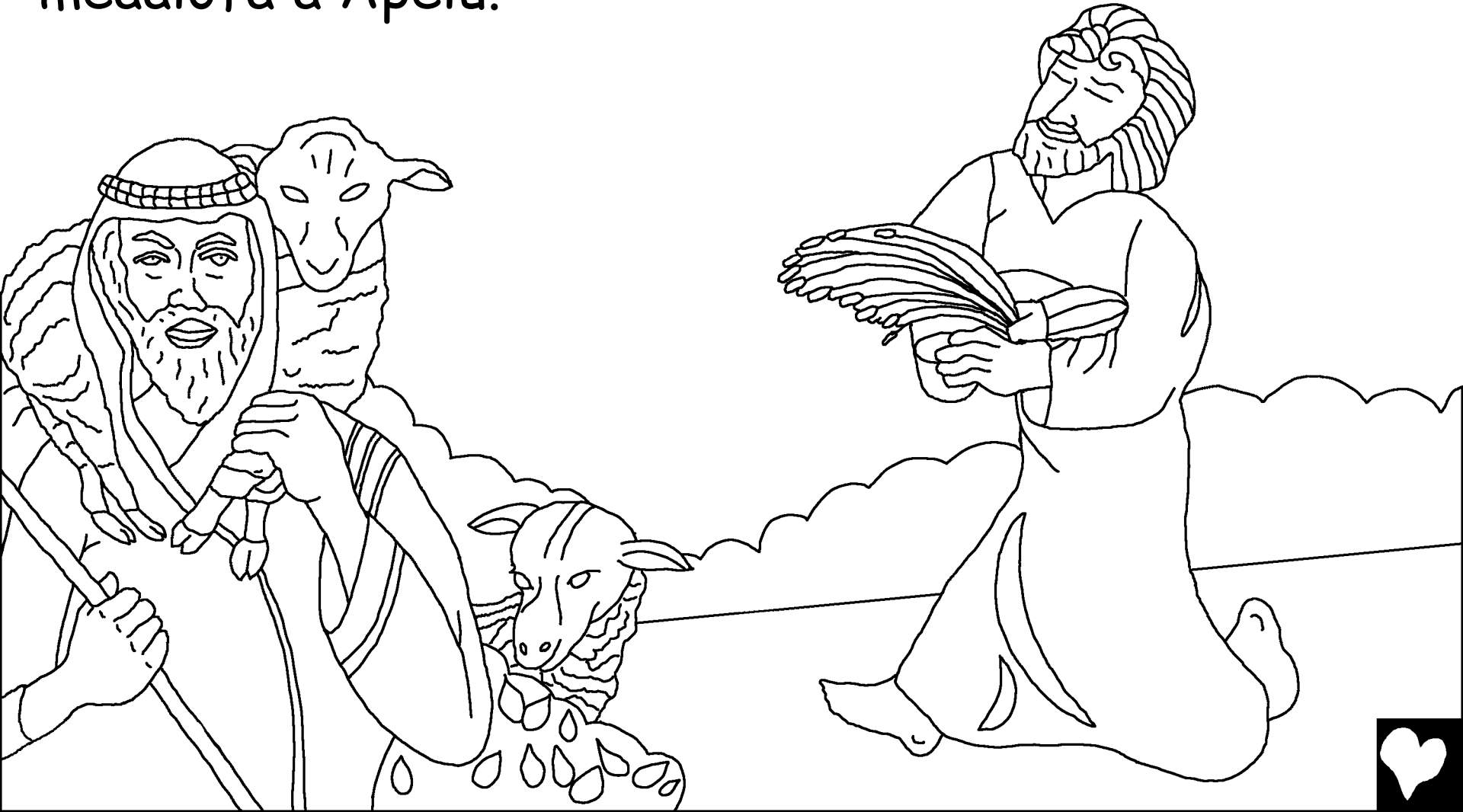
Na faia e le Atua le pelu afi e  
tu ai i latou i fafo. Na faia e  
le Atua ofu talaloa mo Atamu  
ma Eva. O fea na aumai ai  
e le Atua pa'u?



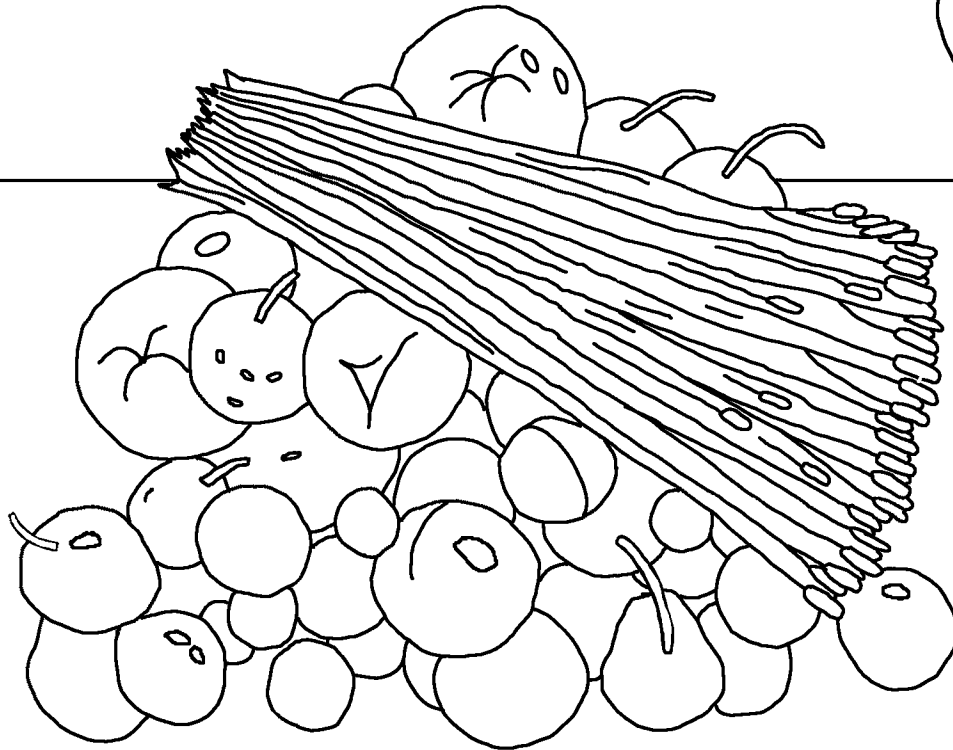
I se taimi mulimuli ane, na fanaua ai se aiga ia Atamu ma Eva. O le la tama muamua, o Kaino, o se fai togala'au. O le la tama lona lua, o Apelu, o se leoleo mamoe.



I se tasi aso na aumaia ai e Kaino ni mea'ai i le Atua.  
Na aumaia e Apelu nisi o ana mamoe e sili ona lelei e  
fai ma ana mea alofa i le Atua. Sa fiafia le Atua i le  
meaalofa a Apelu.



Sa le fiafia le Atua i le meaalofa  
a Kaino. Sa ita tele Kaino. Peitai  
na fetalai le Atua, "Afai e te faia  
le mea sa'o, e te le taliaina ea?"



E le'i alu ese le ita o Kaino.  
I se taimi mulimuli ane i le  
fanua na ia osofa'ia ai Apelu -  
ma fasiotia o ia!



Sa fetalai le Atua ia Kaino. "O fea lou uso, Apelu?"  
"Ou te le iloa," na pepelo ai Kaino. "O a'u le leoleo  
o lo'u uso?" Na faasalaina e le Atua Kaino i lona  
aveeseina o lona tomai e fai  
ai le faatoaga ma avea ai o  
ia ma tagata fealualua'i.



'Ona alu atu lea o Kaino ai luma o le ALI'I.  
Sa faaipoipo o ia i se afafine o Atamu ma Eva.  
Sa latou tausia se aiga. E le'i umi ae  
fa'atumuina e le fanau a le fanau  
a Kaino le fanau na ia fa'avaeina.



O le taimi lea, sa vave ona ola le aiga  
o Atamu ma Eva. I na aso, o tagata  
na ola umi atu nai lo aso nei.





Ina ua fanau lana tama o Setu, na fai atu Eva, "Na aumai e le Atua ia te a'u Setu e suitulaga ia Apelu." O Setu o se tagata amio Atua na ola i le 912 tausaga ma e to'atele lana fanau.



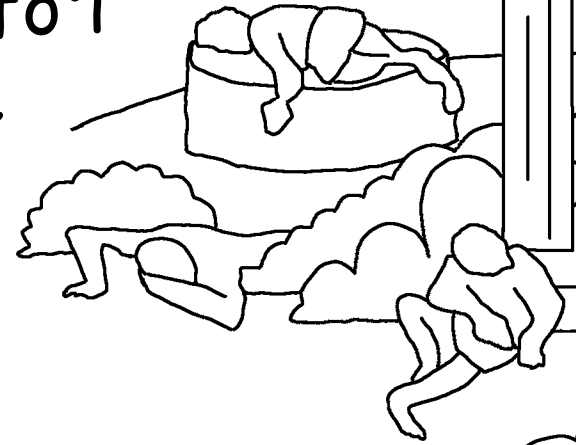
I le lalolagi, na atili ai ona amioleaga tagata  
a'o mulimuli le tasi augatupulaga i leisi.  
Mulimuli ane, na filifili le Atua e  
faaumatia tagata ma manu uma ma  
manu felelei. Na fa'anoanoa le  
Atua na ia faia le  
tagata.



Ae tasi le  
tamaloa na  
fa'afiafiaina  
le Atua .....



O lenei tamaloa o Noa. O se e tupuga mai ia Setu, o Noa e amiotonu ma leai sana mea. Na savali o ia ma le Atua. Na ia a'oa'o fo'i ona atali'i e to'atolu ia usiusita'i i le Atua. Lea na fuafuaina e le Atua e fa'aaoga Noa i se auala ese ma fa'apitoa!



Le Amataga o Faanoanoaga o le Tagata  
O se tala mai le Afioga a le Atua, le Tusi Paia,  
o lo'o maua i

Kenese 3-6

"O le faitoto'a o au Upu e maua ai le  
malamalama." Salamo 119: 130



O le faaiuga

1 2

60



Lenei' tala' mai le Tusi Paia o lo' o ta' u mai ai e uiga i lo tatou Atua ofoofogia na faia i tatou ma e finagalo ia e iloa Ia'.

Silafia' le Atua' na' tatou' faia' mea leaga, na Ia ta' ua o le agasala. O le fa'asalaga mo le agasala o le oti, ae alofa tele le Atua ia te oe na Ia auina mai ai Lona Alo e to' atasi, o Iesu, e maluu i luga o le Satauro ma fa'asalaina mo au agasala. Ona toe soifua mai lea o Iesu ma afio i le fale i le Lagi! Afai e te talitonu ia Iesu ma ole atu ia te Ia e fa'amagalo au agasala, Na te faia! O le a afio mai o Ia ma nofo i totonu ia te oe i le taimi nei, ma o le a e mau faatasi ma Ia e faavavau.

Afai' e' te' talitonu' le' mea' moni' lea, fai atu lenei i le Atua: Lau pele Iesu, ou te talitonu o Oe o le Atua, ma ua avea ma tagata e maluu mo a' u agasala, ma o lenei ua e toe soifua. Fa'amolemole sau i lo' u olaga ma fa'amagalo a' u agasala, ina ia ou maua ai se olaga fou i le taimi nei, ma e i ai se aso alu ai ma Oe faavavau. Fesoasoani mai ia ou usitai ia te Oe ma ola mo Oe o lau tama. Amene.

Faitau' le' Tusi' Paia' ma talanoa ma le Atua i aso uma!

Ioane 3:16

