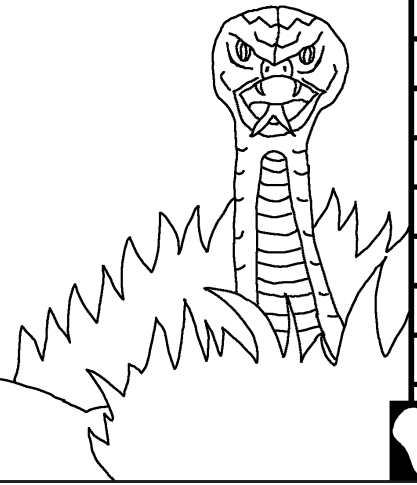


Tusi' Paia' mo' Tamait'I meaalofa'

Le Amataga o Faanoanoaga o le Tagata



Tusia' e: Edward Hughes

Ata na' tusia' e: Byron Unger; Lazarus
Alastair Paterson

Fetuunai' e: M. Maillot; Tammy S.

Fa'aliliu e: www.Christian-translation.com

Gaosia e: Bible for Children
www.M1914.org

©2022 Bible for Children, Inc.

Laisene: E i ai lau aia tatau e kopi pe lolomi ai lenei tala,
pe afai e te le fa'atau atu.

1

O LE ATUA NA FAIA UMA! Ina
ua faia e le Atua le ulua'i tagata o
Atamu, sa nofo o ia i le Fa'ato'aga o
Etena ma lona to'alua o Eva. Sa latou
matua fiafia lava e usita'i i le Atua ma
fiafia i Lona faatasi mai
se'ia o'o i le aso e tasi



2

"Na ta'u atu e le Atua ia te oe e aua le 'ai i laau uma?" O le fesili lea a le gata ia Eva.

"E mafai ona tatou 'aia o fuala'au uma ae tasi le fuala'au," o lana tali lea. "Afai tatou te 'a'ai pe tago i lena fua, o le a tatou oti." "E te le oti", na ataata le gata. "E te avea pei o le Atua." Sa mana'o Eva i le fua o le la'au. Na ia fa'alogo i le gata ma 'aina fuala'au.



3

Ina ua le usitai Eva i le Atua na ia taitaiina foi Atamu e ai foi i fua. Sa tataua ona fai atu Atamu, "Leai! O le a ou le solia le Upu a le Atua."



4



Ina ua agasala Atamu ma Eva, sa la iloa uma sa le lavalava. O le su'iina o lau o mati i ni talieleele, ona latou ufiufi ai lea ma lalafi i le togavao mai le afioaga o le Atua.

5

I le malu o le afiafi na afio mai le Atua i le togalaau. Na ia iloa le mea na faia e Atamu ma Eva. Na tuua'ia e Atamu Eva. Na tuua'ia e Eva le gata. Fai mai le Atua, "E malaia le gata. E tiga le fafine pe a fananau mai ni tamaiti. Atamu, talu ai na e agasala, ua fetuina ai le lalolagi i vao tuitui ma laau talatala.

O le a e galue ma afu e maua au mea'ai i aso uma."



6

Na aveese e le Atua Atamu ma Eva mai le togalaau matagofie. Talu ai na latou agasala, na vavae'eseina ai i latou mai le Atua soifua!



7

Na faia e le Atua le pelu afi e tu ai i latou i fafo. Na faia e le Atua ofu talaloo mo Atamu ma Eva. O fea na aumai ai e le Atua pa'u?



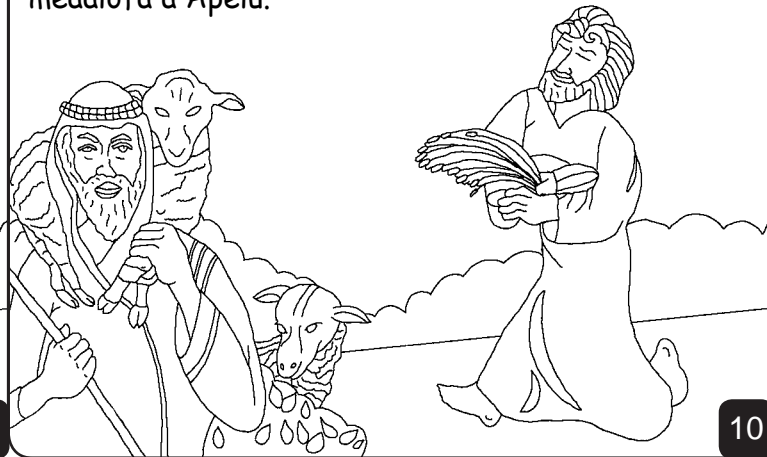
8

I se taimi mulimuli ane, na fanau ai se aiga ia Atamu ma Eva. O le la tama muamua, o Kaino, o se fai togala'au. O le la tama lona lua, o Apelu, o se leoleo mamoe.



9

I se tasi aso na aumaia ai e Kaino ni mea'ai i le Atua. Na aumaia e Apelu nisi o ana mamoe e sili ona lelei e fai ma ana mea alofa i le Atua. Sa fiafia le Atua i le mea alofa a Apelu.



10

Sa le fiafia le Atua i le mea alofa a Kaino. Sa ita tele Kaino. Peitai na fetalai le Atua, "Afai e te faia le mea sa'o, e te le taliaina ea?"



11

E le'i alu ese le ita o Kaino. I se taimi mulimuli ane i le fanua na ia osofa'ia ai Apelu - ma fasiotia o ia!



12

Sa fetalai le Atua ia Kaino. "O fea lou uso, Apelu?" "Ou te le iloa," na pepelo ai Kaino. "O a'u le leoleo o lo'u uso?" Na faasalaina e le Atua Kaino i lona aveeseina o lona tomai e fai ai le faatoaga ma avea ai o ia ma tagata fealualua'i.



13

'Ona alu atu lea o Kaino ai luma o le ALI'I. Sa faaipoipo o ia i se afafine o Atamu ma Eva. Sa latou tausia se aiga. E le'i umi ae fa'atumuina e le fanau a le fanau a Kaino le fanau na ia fa'avaeina.



14

O le taimi lea, sa vave ona ola le aiga o Atamu ma Eva. I na aso, o tagata na ola umi atu nai lo aso nei.



15

Ina ua fanau lana tama o Setu, na fai atu Eva, "Na aumai e le Atua ia te a'u Setu e suitulaga ia Apelu." O Setu o se tagata amio Atua na ola i le 912 tausaga ma e to'atele lana fanau.



16

I le lalolagi, na atili ai ona amioleaga tagata a'o mulimuli le tasi augatupulaga i leisi. Mulimuli ane, na filifili le Atua e faumatia tagata ma manu uma ma manu felelei. Na fa'anoanoa le Atua na ia faia le tagata.



Ae tasi le tamaloa na fa'afiafiaina le Atua

17

O lenei tamaloa o Noa. O se e tupuga mai ia Setu, o Noa e amiotonu ma leai sana mea. Na savali o ia ma le Atua. Na ia a'oa'o fo'i ona atali'i e to'atolu ia ususita'i i le Atua. Lea na fuafuaina e le Atua e fa'aaoga Noa i se auala ese ma fa'apitoa!



18

Le Amataga o Faanoanoaga o le Tagata

O se tala mai le Afioga a le Atua, le Tusi Paia,

o lo'o maua i

Kenese 3-6

"O le faitoto'a o au Upu e maua ai le malamalama." Salamo 119: 130

19



2

60

20

Lenei' tala' mai le Tusi Paia o lo'o ta'u mai ai e uiga i lo tatou Atua ofoofogia na faia i tatou ma e finagalo ia e iloa Ia'.

Silafia' le Atua' na' tatou' faid' mea leaga, na Ia ta'ua o le agasala. O le fa'asalaga mo le agasala o le oti, ae alofa tele le Atua ia te oe na Ia auina mai ai Lona Alo e to'atasi, o Iesu, e malii i luga o le Satauro ma fa'asalaina mo au agasala. Ona toe soifua mai lea o Iesu ma afio i le fale i le Lagi! Afai e te talitonu ia Iesu ma ole atu ia te Ia e fa'amagalo au agasala, Na te faia! O le a afio mai o Ia ma nofo i totonu ia te oe i le taimi nei, ma o le a mau faatasi ma Ia e faavavau.

Afai e' te' talitonu' le' mea' moni' lea, fai atu lenei i le Atua: Lau pele Iesu, ou te talitonu o Oe o le Atua, ma ua avea ma tagata e malii mo a'u agasala, ma o lenei ua e toe soifua. Fa'amolemole sau i lo'u olaga ma fa'amagalo a'u agasala, ina ia ou maua ai se olaga fou i le taimi nei, ma e i ai se aso alu ai ma Oe faavavau. Fesoasoani mai ia ou usitai ia te Oe ma ola mo Oe o lau tama. Amene.

Faitau' le' Tusi' Paia' ma talanoa ma le Atua i aso uma!

Ioane 3:16