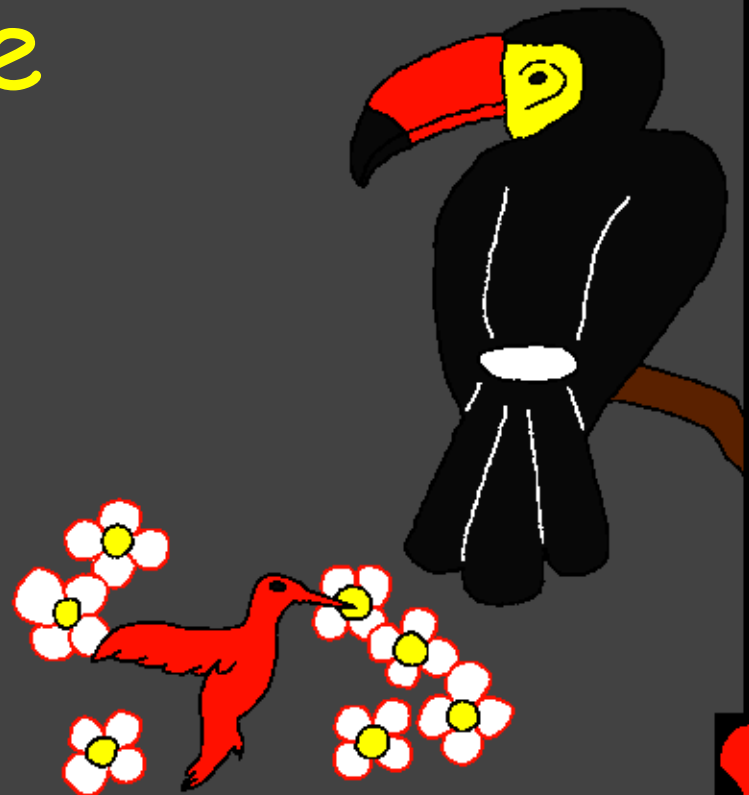
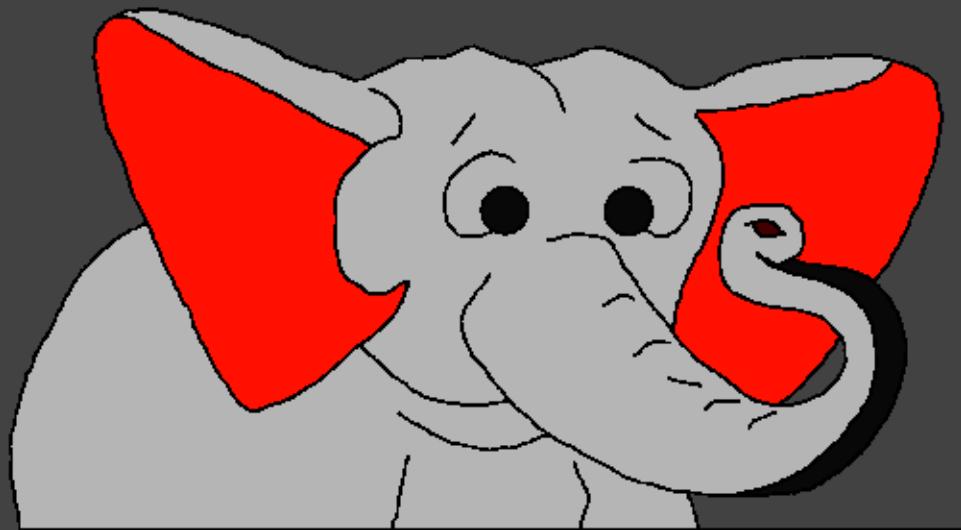


Iuku ria Ngai ria twana  
Ribureterete

Riria Ngai ombire  
into bionthe



Riandikitwe ni: Edward Hughes

Rionanitwe ni: Byron Unger; Lazarus  
Alastair Paterson

Ruamukiri ni: Bob Davies; Tammy S.

Ritauritwe ni: Florence K. Arimi

Riaritwa ni: Bible for Children  
[www.M1914.org](http://www.M1914.org)

©2020 Bible for Children, Inc.

Laisence: Niwitikiritwe gukobia kana kuritithia rugono ruuru,  
bunka ruti rwa kwendwa.

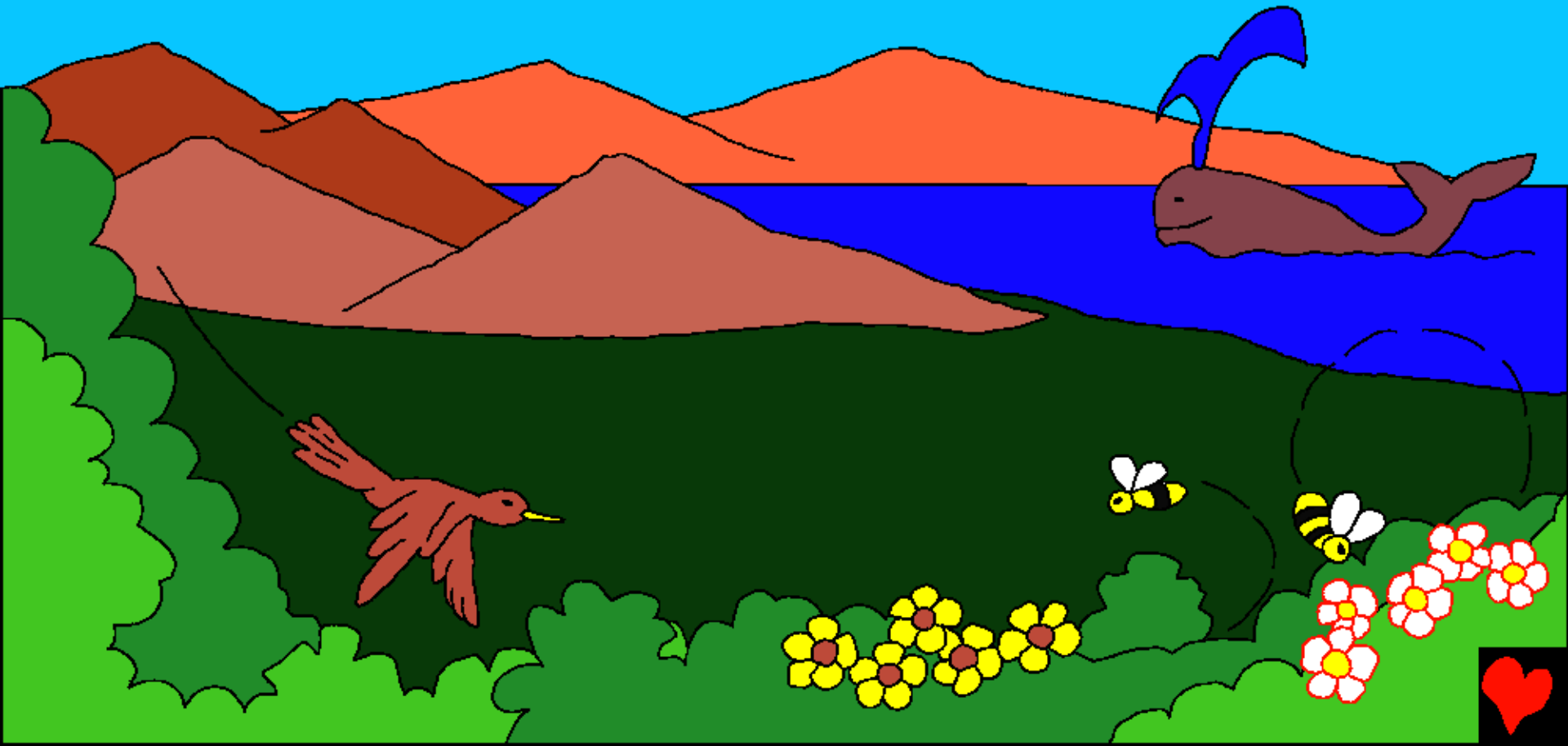


Nuu watuumbire? Bibiria, kiugo kia murungu,  
gitwiraga naaria muntu wa mbere aumire. Tene muno,  
murungu ombire muntu wa mbere buru aramwita  
Adamu. Murungu ni ombire Adamu na muthetu jwa  
nthiguru. Riria Murungu auirire miruki ya  
mwoyo kiri Adamu, arambiriiria  
gutura mwoyo. Ni  
acionire muundene

jumuthongi  
muno jwetagwa  
Eden.



Mbere ya Murungu oomba Adamu, niombite nthiguru  
inthongi muno iojurite into bia kurigarania muno.



Ikinya kwa ikinya, Murungu aroomba guntu  
kwaari na irima na mabari muno, maua jari ma muerio  
jumuthongi muno na miiti imiraja, nyoni ciari na  
mbuui cienagenagia na njuki ikugamba, nyamu iria nene  
buru ikaraga irieene and ikonyo biria bitenderaga.

Nibwama,

Murungu oombire  
into bionthe biria  
birio - bionthe.



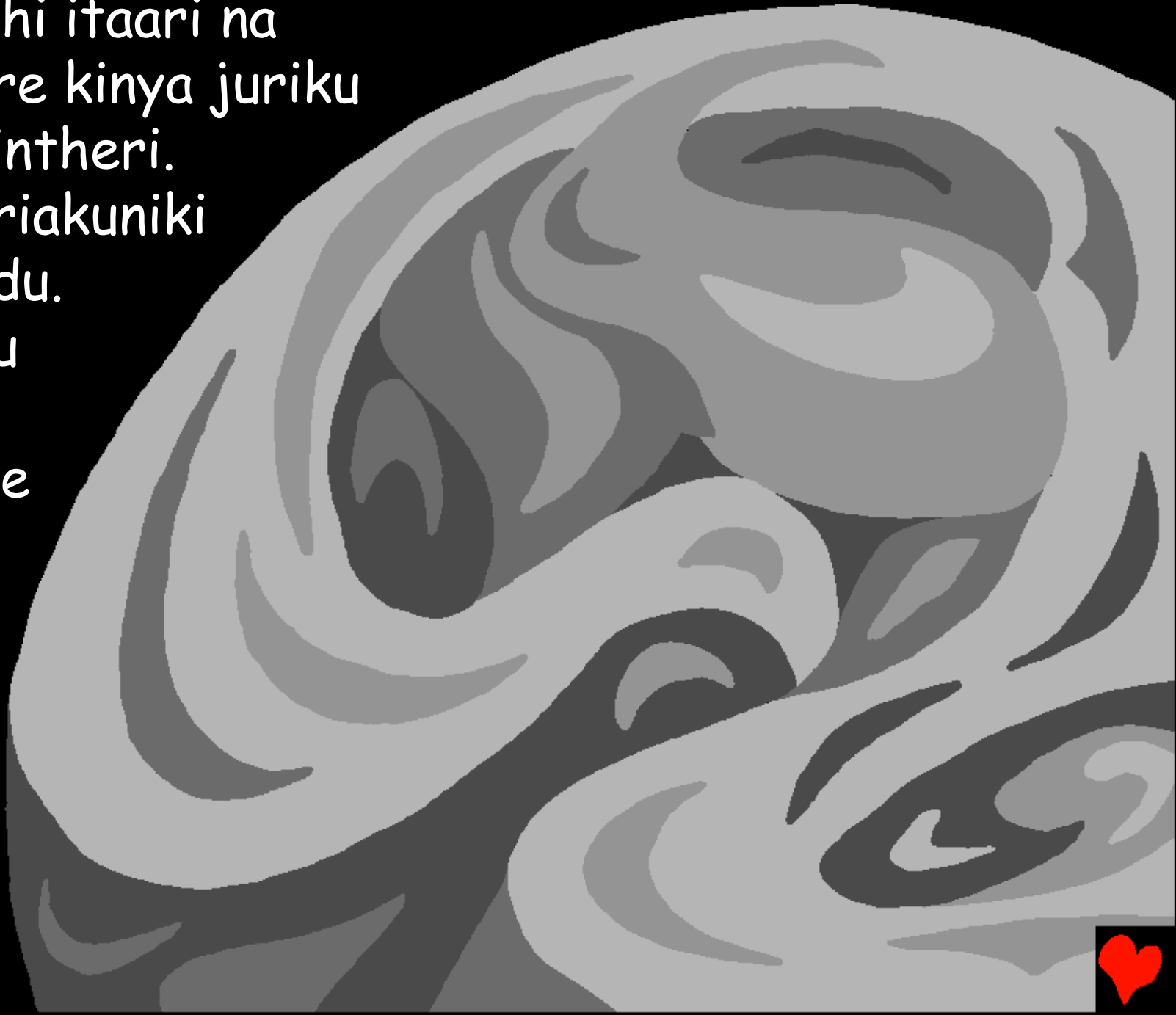
Kiambiririeene, mbere ya  
Murungu oomba noo mbi, gutari  
na gintu nonga Murungu aki.  
Gutaari na antu kana guuntu  
kana into. Gutikio. Gutaari  
na weeru na gutaari  
na muundu. Gutaari  
na mwitio kana  
mwiinamo. Gutaari  
na igooro na gutaari  
na ruuju. Kwaari  
na Murungu aki na  
ataari na mwambiririo.  
Murungu arajukia itagarua!



Kiambiririeene, Murungu ni  
oombire iguru na nthi.



Nayo nthi itaari na  
muumbire kinya juriku  
na yari intheri.  
Na iria riakuniki  
ni muundu.  
Murungu  
arauga  
"Ni kugie  
weeru".





Naku kuragia weeru. Murungu areeta  
weeru muthenya, na muundu arajwita utuku.  
Naku nigwaatukire na kurakea,  
na iiu iraa ntuku ya mbere.



Ntuku ya ijiiri, Murungu arareta ruuji rwathurana  
ruuria rwaari iguru mono na ruria rwari ruungu.  
Ntuku ya ithatu, Murungu arauga, "Nthi injumo  
yumire" na kurakara ou.



Murungu arauga nyaaki na maua na imera bionthe  
na miiti biume. Na bionthe birauma.

Naku nigwatukire na kurakea,  
iiu iraa ntuku ya ithatu.



Murungu arauga, nikugie riiua,  
na mweri, nan jota inyingi iria  
itiumba gutarika. Naku  
nigwatukire, na kurakea,  
iiu iraa ntuku ya inya.



Biumbe biri mwoyo bia  
mithemba yonthe biria  
biitaitaga ruujine na  
makuyu na nyoni cia  
mithemba yonthe nibio  
biombirue bithingatite  
kiri mutaratara jwa  
murungu. Murungu  
aroomba ikuyu bia mithemba  
yonthe biujurie nduuji cia  
nthiguru na nyoni cia  
mithemba yonthe bigwirirue  
tiiri na nduuji na maatu. Naku  
nigwatukire, na kurakea,  
iiu iraa ntuku ya itano.



Nyuma ya buu, Murungu araria kairi. Arauga "Nthi nigite biumbe biri na muoyo bia mithemba yonthe..." Kuragia nyomoo cia mithemba yonthe. Kuragia na njogu inene buru nan yoni cia mithemba yonthe. Maruki na mang'ang'i. Mithoro na minugu. Nyomoo cia mithemba yonthe niciombirwe ni Murungu ntuku iiu.

Naku nigwatukire na kurakea, iiu iraa ntuku ya ithanthatu.



Murungu nathithirie untu bungu ntuku ya ithanthatu -  
untu bwa mwanya muno. Giintu kiionthe nikiari kia  
muntu. Ni kwari na irio bia kugana na nyomoo cia  
kumutetheria. Na Murungu arauga "Tiga tuumbe

muntu uguaneene na bautui.

Muntu uju akaathaga gintu  
kionthe kiri mwoyo gitaitaga

nthiguru" KWA UU

MURUNGU AROMBA

MUNTU UGUANENE

NAWE;

MUGUANANO

JWAVE

ARAMUUMBA

...



Murungu  
areera Adamu,  
"Niwitikiiritue  
kuriijaga matunda  
ja miti yonthe iria  
iri mundane juju.  
Indi matunda ja  
muti jwa  
kumenyithania  
wega na uui, menya  
ujaria niuntu ntuku  
iria ukajaria nima  
ugakua".





Na mwathani Murungu arauga "Ti bubwega muntu  
kwithirwa ari wenka. Nkaamuthithiria muteethia  
uria ukaaganira nawe" Tuntu buu Murungu arareeta  
nyamu cionthe nan yoni cionthe kiri  
Adamu. Adamu araciita mariitwa  
cionthe. Ni aari muntu umuume  
muno wa kuriita Ngugi iiji. Iindi  
kiri nyomoo cionthe cia kithaka  
nan yoni cionthe atoona

mutethia  
uguaneene  
nawe.



Mwathani Murungu aratuma Adamu aagwatwa ni toro inene. Mwathani Murungu aramuriita rubaru rumwe na araruthithia ruraa muntu muka. Muka uju uria Murungu athondekire aari nikenda awe mutethia wa Adamu.



Murungu oombire into bionthe na ntuku  
ithanthatu. Murungu aratharima ntuku ya  
mugwanja na aramiathura nikwithirwa niyo  
aanogokire kuuma kiri ngugi iria aritaga.  
Muundeene jwa Edeni, Adamu na Hawa  
mwekuru wawe nibagwiragua mono  
gukara ku bakiathikagira Murungu.  
Murungu aari mwathani wao,  
wabaejaga into



bionthe na aari mucore wao.



Riria Ngai ombire into bionthe

Karugono kuuma kiri kiugo kia Murungu,  
iuku ria Ngai

koneekete kuuma

Kiambiriria 1-2

"Witikio bwa kiugo kiawe nikiio utheeri."  
Zaburi 119:130



Mwisho



Iuku riiri ria Murungu riiritwiira maantu ja Murungu wa kurigaraaria muuno uuria watumbiire na uuria weendaga umumeenya.

Murungu niaiji nituthiithitie maantu jamathuku muno, jaaria etaaga meeyia. Nthiinjire ya meeyia ni gikuo, indi mwathani akuendete muno niuntu niatumire muutana waawe wa muumwe jesu, araambwa mutharabeene na araewa nthiinje niuntu bwa meeyia jaaku. Jesu niaariukire na areeta njeewe iguuru! Weetikania na nteeto cia Murungu na wairiira meeyia jaaku, akaathithia uu! Akeeja atuure ndeene yaaku kairi, na ugaatuura nawe kenya na kenya.

Kethira nugwitikia iji ni nteto ciam, iira Murungu mantu jaja: Kiri Jesu, nimbitikitie ugwe uri mwathani, na waare muntu nikenda ukua nontu bwa meeyia jakwa, na nandi uri mwoyo. Ndaromba wiije ndeene ya mwoyo jakwa na undekeere meeyia jakwa nikenda nkaagia na utuuro bubweru na ntuku imwe nkeeja ntuure nagwe kenya na kenya. Nteetheria nkuathikire na nguturiireta mwana waku. Ameni.

Thooma Iuku ria Murungu na waarie na Mwathani ntuku cionthe!  
Johana 3:16

