

Iuku ria Ngai ria twana
Ribureterete



Iguru, Njaa
ya Murungu
inthongi



Riandikitwe ni: Edward Hughes

Rionanitwe ni: Lazarus
Alastair Paterson

Ruamukiri ni: Sarah S.

Ritauritwe ni: Florence K. Arimi

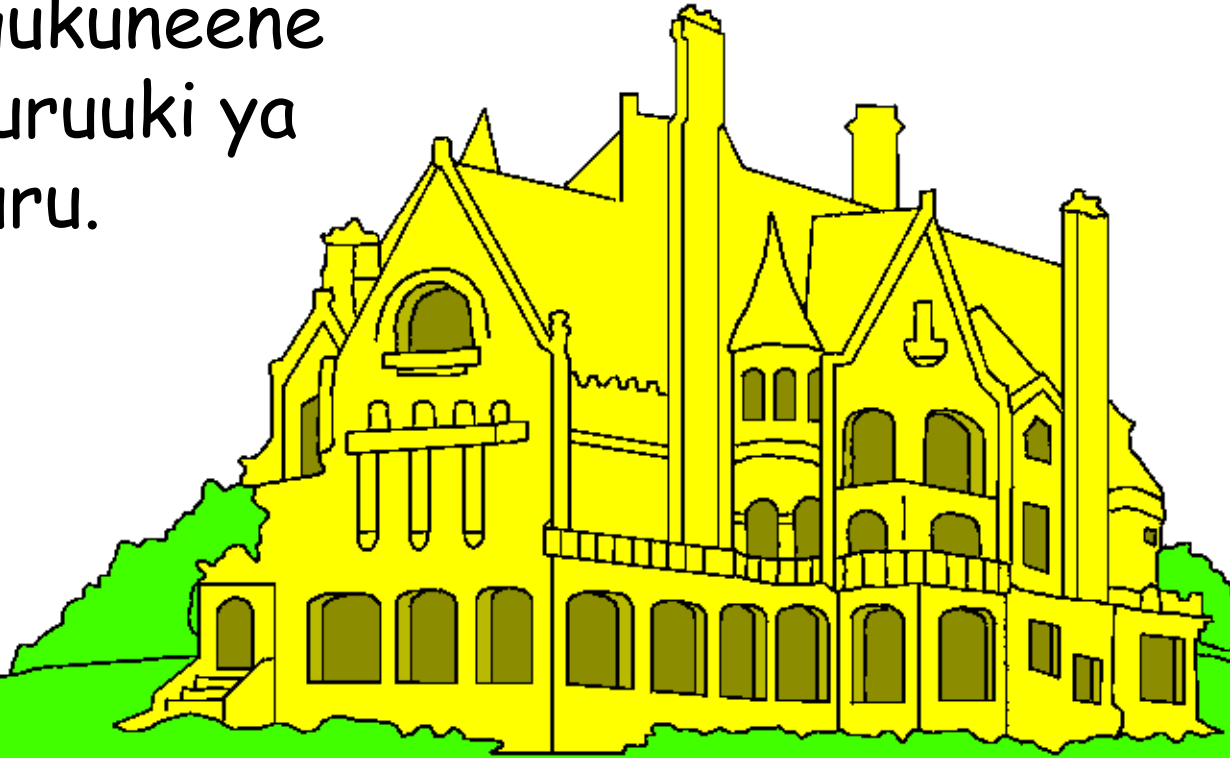
Riaritwa ni: Bible for Children
www.M1914.org

©2020 Bible for Children, Inc.

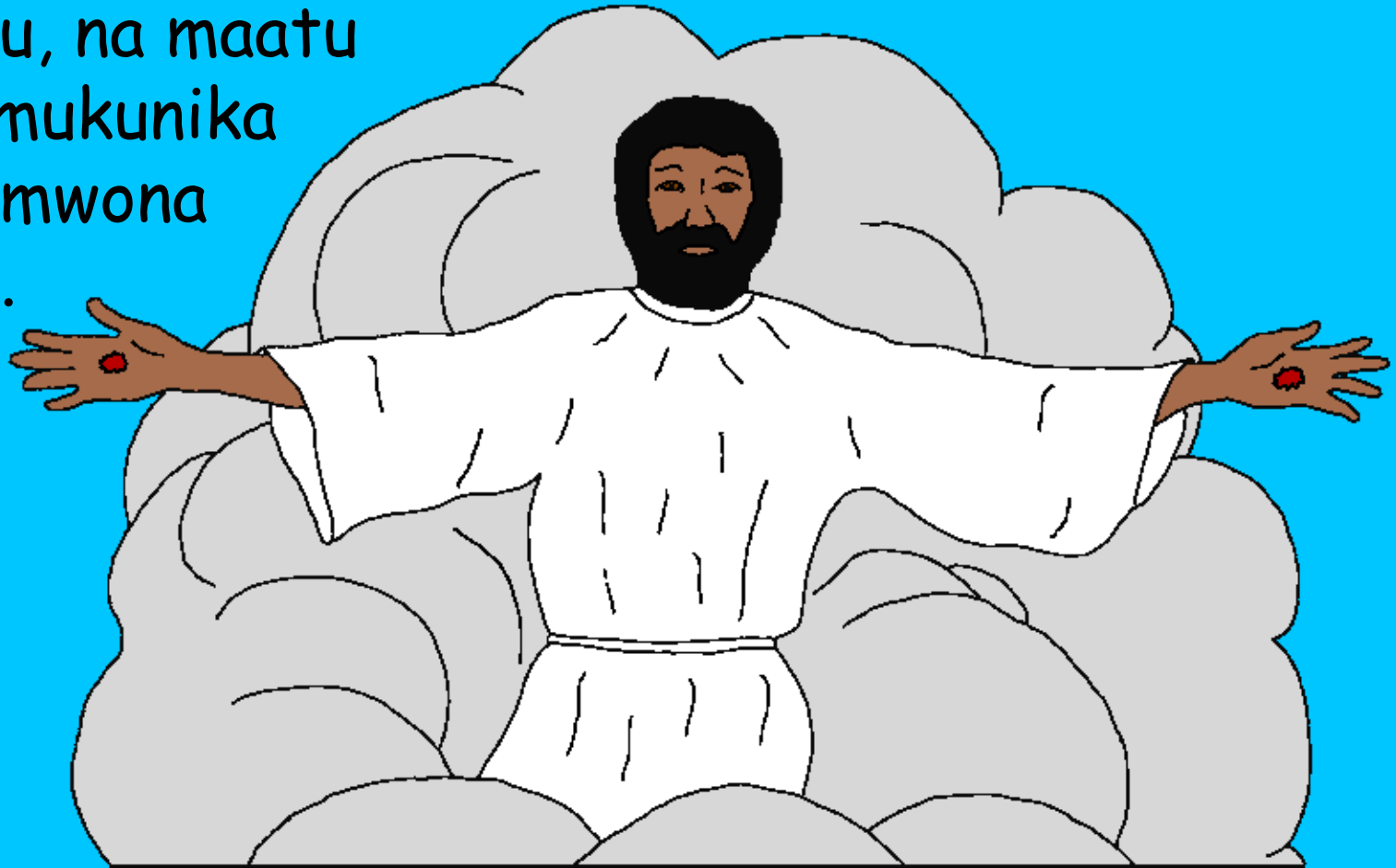
Laisence: Niwitikiritwe gukobia kana kuritithia rugono ruuru,
bunka ruti rwa kwendwa.



Riiria Jesu aturaaga nthiguru, niaragiria ariitwa bawe mantu jaa Iguru. Amiitaga "Nyomba ya Baaba", na akabeera kuri na nyomba inyingi muno. Iguru nii gukuneene na gukuthongi nkuruuki ya njaa iji cia nthiguru.



Jesu arauga, "Ndeeta kubuthondekeera gwa gutuura. Naa ndabuthondekera gwa gukaara ngacoka kairi nbuijire bugakare naani." Jesu akuriuka kuma kiiri baria bakuite etiire Iguru. Ariitwa bawe bategeete niajukirwe Iguru, na maatu jaramukunika batamwona kairi.



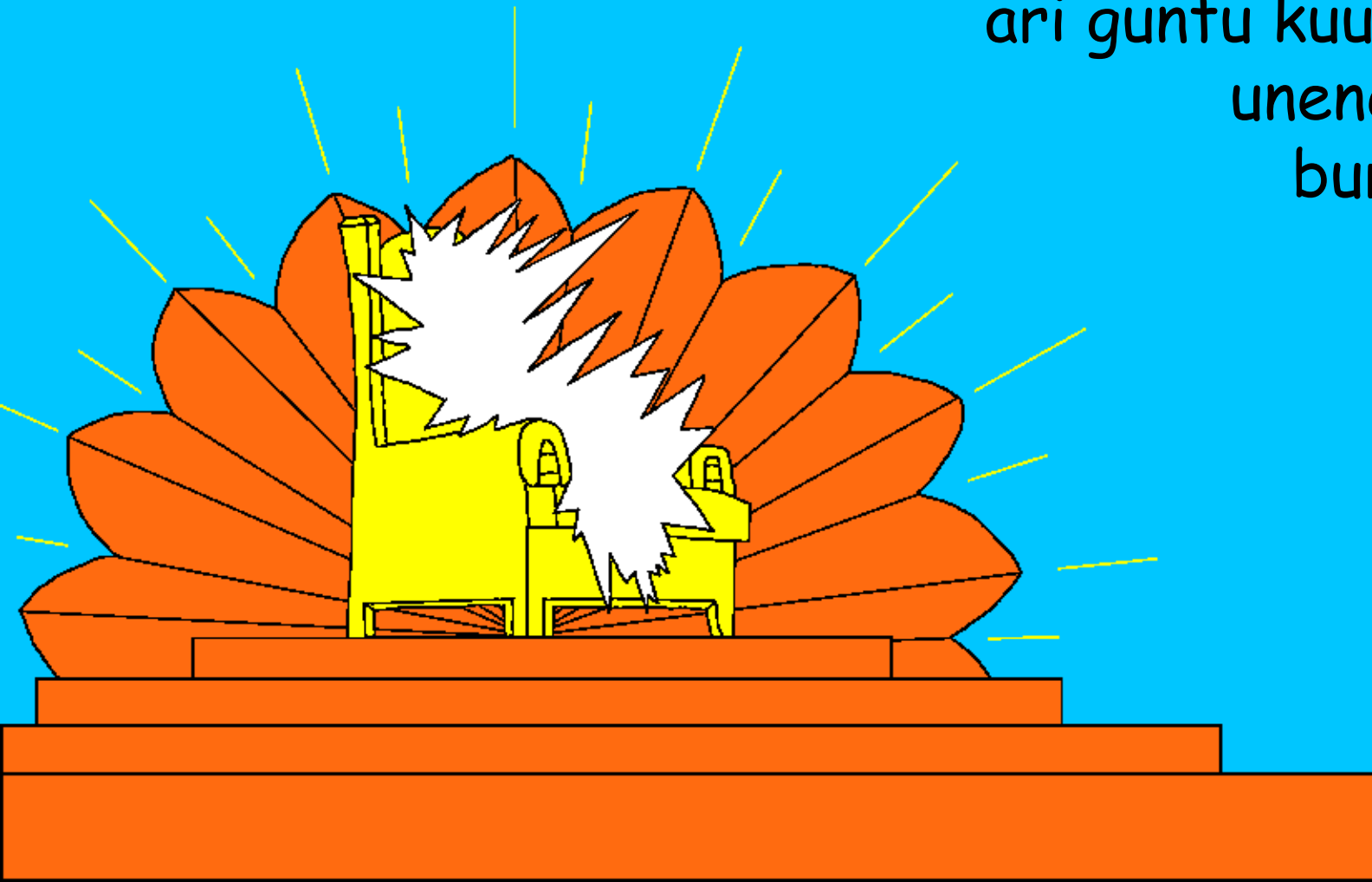
Kuuma kagiita kau, akristo bariirikanaga Jesu
uria aberiire agacoka abejire. Jesu augire agacoka
kigiita gati oo riiria antu batimwirigite. Noo
gugakariika atia kiri baria bagakua
mbeere ya Yesu acooka? Iuku
ria Ngai ritwirite bau bageeta
buru na Jesu. Wethirwa
uti mwooyo guti ungi
nonga gwita kwa
mwathani.



OO AMWE NA
MWATHANI



Kuguuriria, iuku riia muthia riia Ngai,
niritwiraga uria iguru kuri gwa kurigarania. Ontu
bwa kurigarania nii ati kwa njira ya mwanya, Iguru ni
njaa ya Murungu. Murungu
ari guntu kuunthe, no
unene bwawe
buri Iguru.



Araika naa biumbe biingi bia iguru nookugoca
Murungu Iguru. Ona antu bonthe ba Murungu
baria bakuire na beeta Iguru.
Bainaga ndwimbo cia
gukumia Murungu.

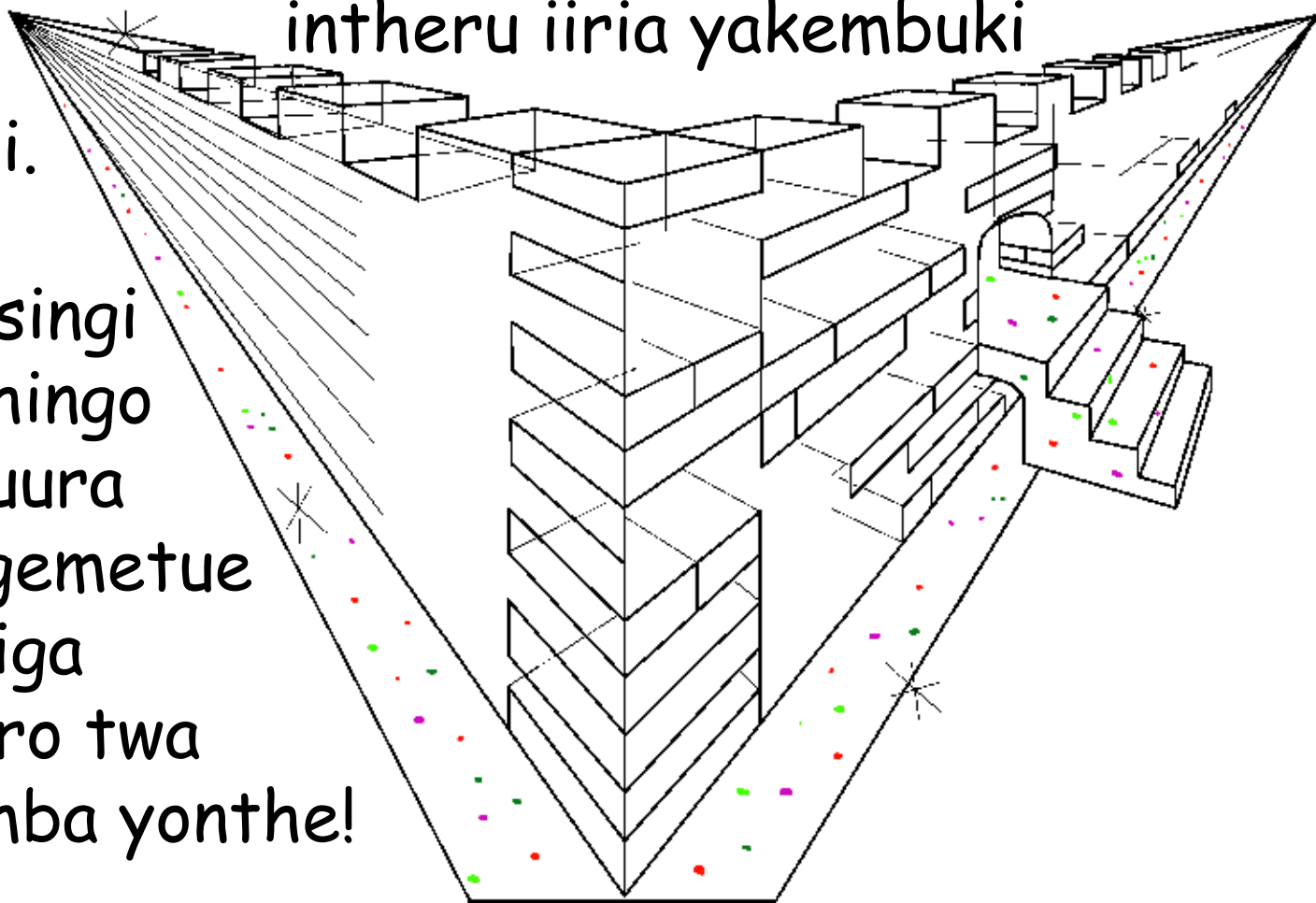


Aja kuri naa biugo bia rwimbo ruria bainaga:
NIWAGIIRITE NONTU NUTUTHERETIE NA
NDAMU KUMA KIRI MIRIGA
NA MIGONGO YA NTHIGURU
NA BATUETHIA ANENE NA
ATHINJIRI BA MURUNGU.
(Rev. 5:9)



Kiri turatasi twa muuthia twa iuku riia Ngai ritwiraga iguru nii "Jerusalem Injeru". Nii inene muno, iiri na ruthingo rururaja muno bwa oome. Ruthingo ruu rwaakitwe na jasipa, najo ni maiga ja goro muno jamatune. Ntuura iiu yoongwa yaaki naa thaabu intheru iiria yakembuki

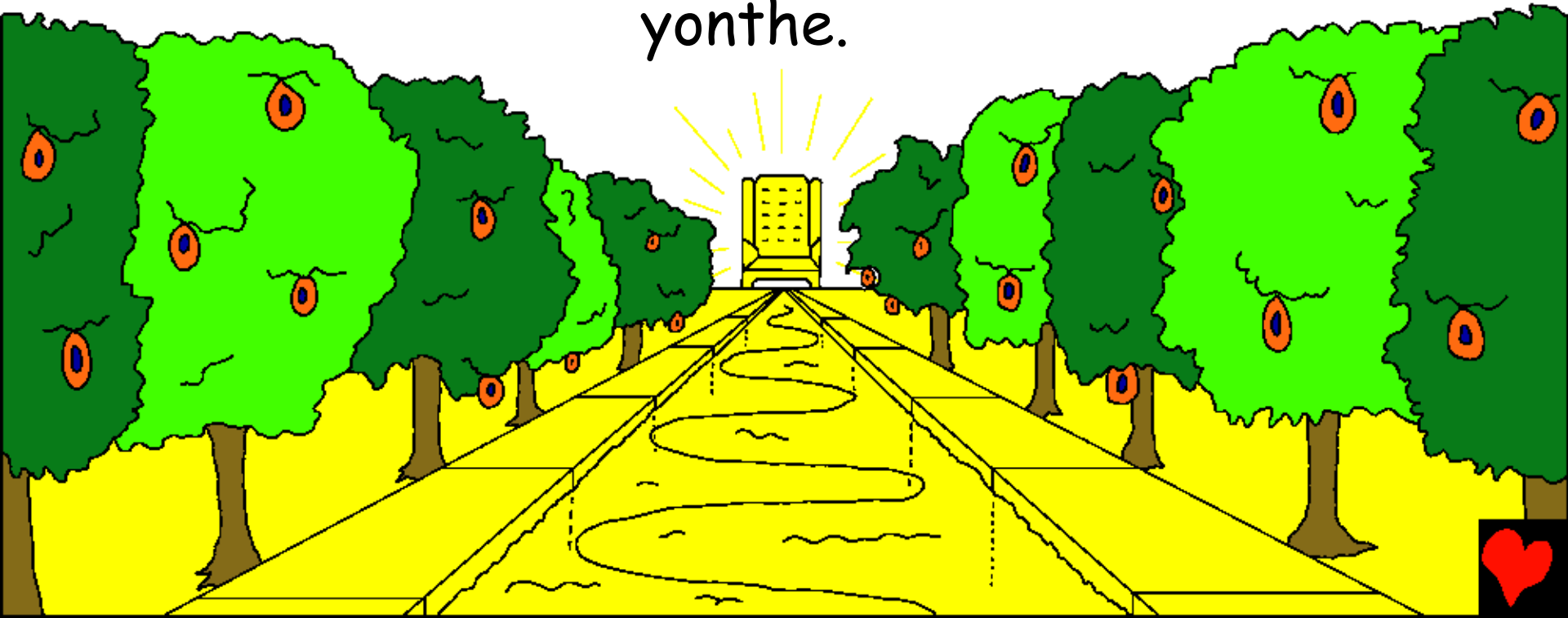
ta kioni.
Maiga
jaa musingi
jwa nthingo
ciia ntuura
iiu jaagemetue
naa twiga
twa goro twa
mithemba yonthe!



Miiriga iuu minene itiingagwa kinya rii. Watonya ndeeni gutegatega kuu ...WOW! Iguru kuthongi muno ndene. Ntuura ithondeketwe naa thaabu ikari ta kioni. Oona tuujira kuu nii twa thaabu.



Muuro jwa ruuji ruruthongi, rurutheru rwa utuuro
ruinamaga kuma unene bwa Murungu. Oo Nteere
cio ijiiri cia muuro juju ni kwari na muuti jwa utuuro
juria jwaonekete mugundene jwa Eedeni. Muuti juju
jwari jwa mwanya monu. Juciaraga matunda ikuumi
na jairi ja muanya, oo mweri. Na mabuura ja muuti
juju jwa uuturo jaari ndaawa ya antu ba nthiguru
yonthe.



Iguru ritiendaga riuua kana mweri niuntu bwa
weeru. Kirundu wa Murungu ojuritie iguru na weru
bwa kurigarania. Guuti utuku kinya rii.



Oona nyomoo iria iri iguru ciia nii mwanya. Cionthe ni ciendanite. Mbuue naa mbuuri irijaga nyaaki amwe. Ona ngatunyi irijaga amwe na ng'ombe. Mwathani arauga, "Iitikarothuukania kiri kirima giakwa gikitheru."



Twategatega kuu Iguuru tukoona kuri naa into
biagite kuu. Guuti migambo imithuuku. Guuti muntu
waa kuurua kana uciendete. Guuti ibuuri biia kuinga
mirango, nontu guti
aamba kuu iguru.

Guuti kuaria
urongo,
ooragani,
atunyani
kana antu
babathuku.
Guuti
meeyia
kinya jariku
kuu iguru.



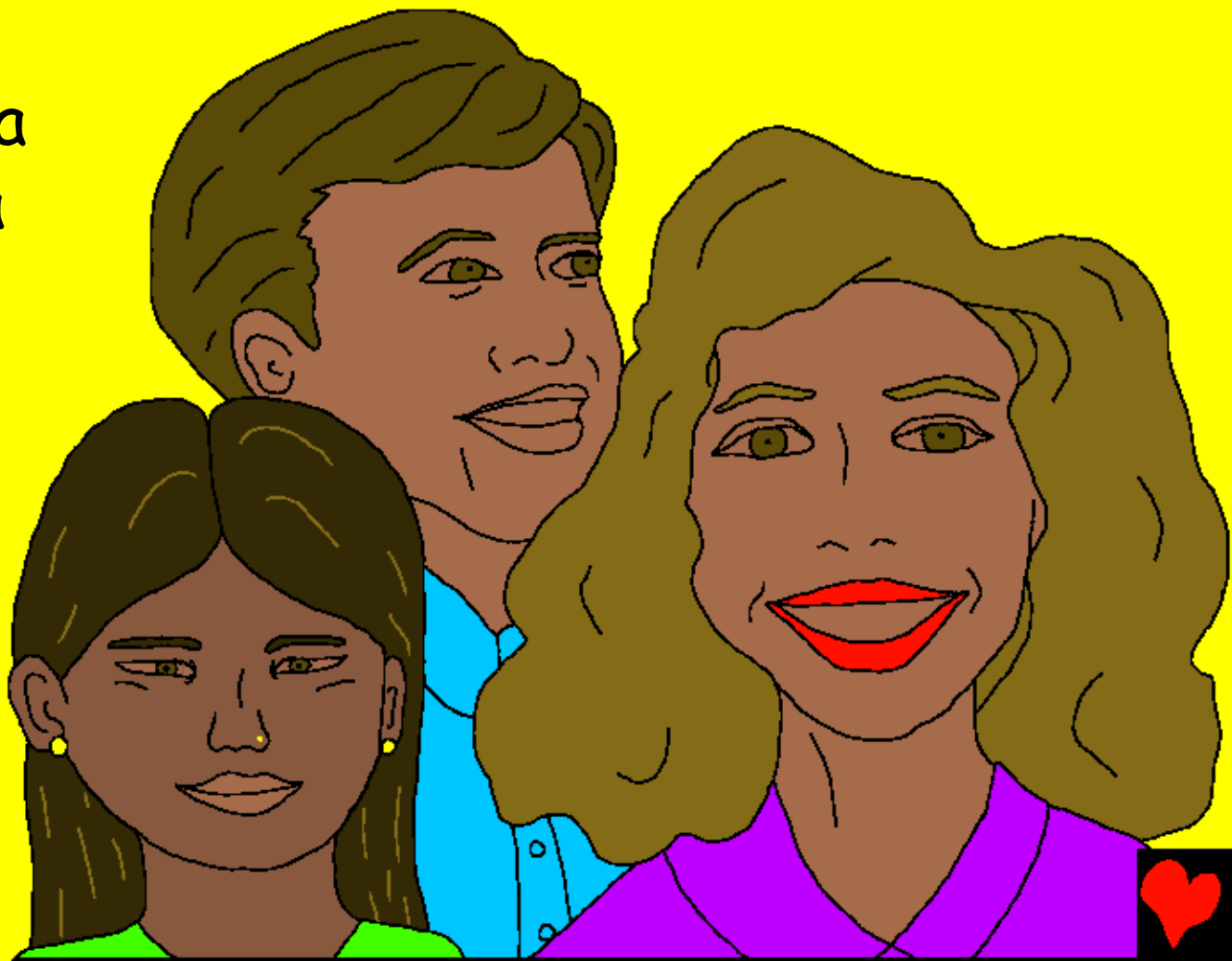


Iguru naa Murungu
guuti meethori kairi.
Riimwe, antu ba
Murungu bariraaga
nontu bwa mantu jaa
utuurone buubu.
Iguru Murungu
agatugiria meethori
jonthe.



Guuti ona gikuo Iguru. Antu ba Murungu bagatura
kenya naa mwathani. Guuti kwithikiria, guuti
kurira, ona gutuurwa. Guuti nduari, guuti
gutigana, guuti mathiiko.

Muntu wonthe
Iguru akethirwa
akenete kenya
na kenya na
Murungu.



Maantu jamega buuru, Iguru ni ria nthaka na aari
(na bothe antu boonthe babakuuru) baria betikitie
Jesu kristo taa mwonokia and bamwathikirite taa
mwathani wao. Iguru kwa Jesu kuuri iuku riitagwa
iuuku ria gaaturume ria mwoyo.

Riujurite mariitwa ja antu.

Gwe niwiji ni marwitwa
jaau jaandiki kuu?

Antu boonthe
baria beekiite
witikio bwao
kiri Jesu.

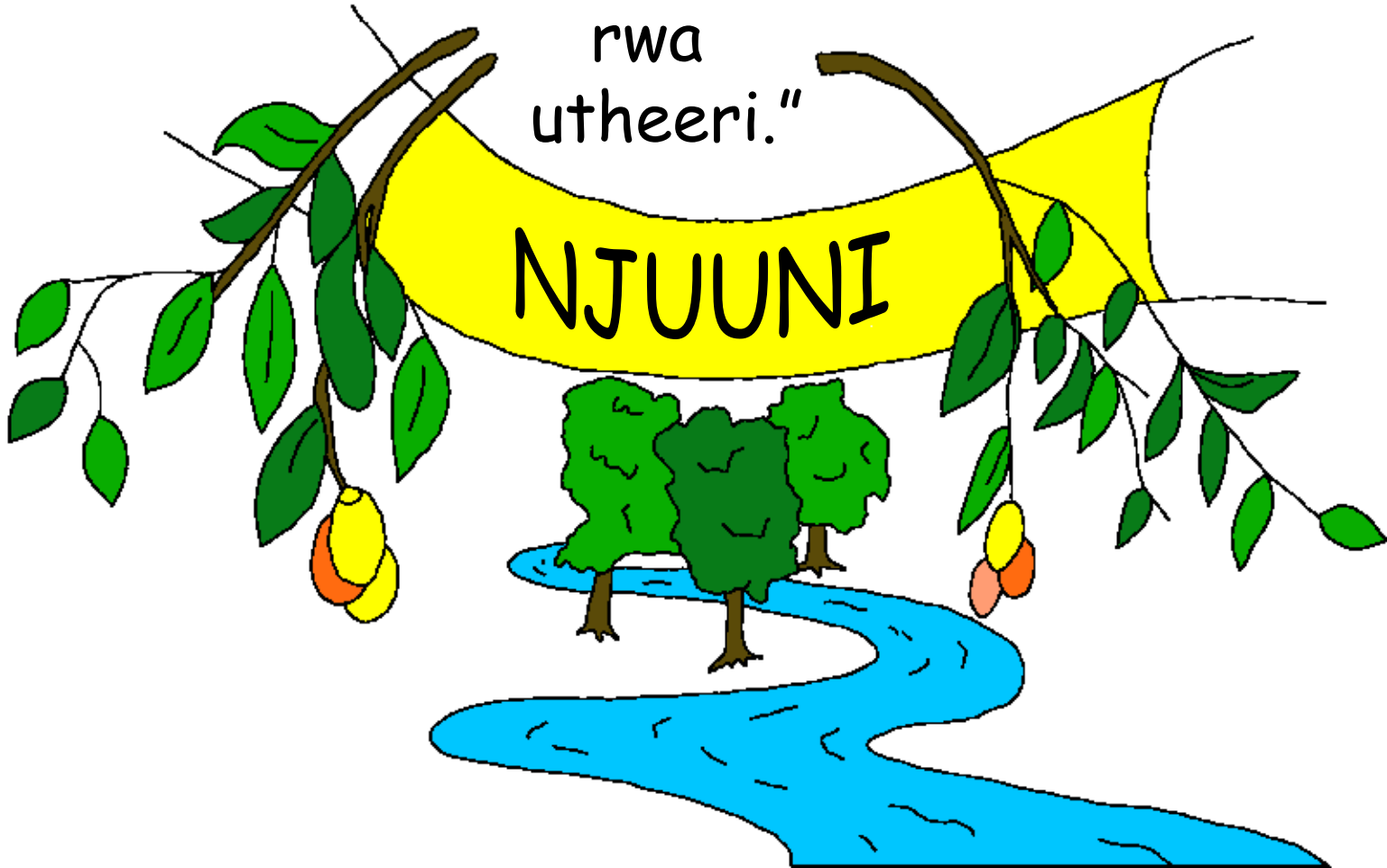
Gwe riitwa
riaku ririio?



Kiiri iuku riri riia Ngai biuugo biia muuthia buuru biia
mantu jaa Iguru nii gwiitwa. "Na kirundu umutheru
na muiki bariuga atiiri, 'njuuni!' Na ooria ukuigwa
auge 'njuuni!' Na uria uri naa nyoota nieje. Na uria
uria na ubaatu ni anyue nii anyue ruuji ru utuuro

rwa
utheeri."

NJUUNI



Iguru, Njaa ya Murungu inthongi

Karugono kuuma kiri kiugo kia Murungu,
iuku ria Ngai

koneekete kuuma

Johana 14; 2 Akoriintho 5;
Kuguurirwa 4, 21, 22

"Witikio bwa kiugo kiawe nikiyo utheeri."
Zaburi 119:130



Mwisho



Iuku riiri ria Murungu riiritwiira maantu ja Murungu wa kurigaraaria muuno uuria watumbiire na uuria weendaga umumeenya.

Murungu niaiji nituthiithitie maantu jamathuku muno, jaarua etaaga meeyia. Nthiinjire ya meeyia ni gikuo, indi mwathani akuendete muno niuntu niatumire muutana waawe wa muumwe jesu, araambwa mutharabeene na araewa nthiinje niuntu bwa meeyia jaaku. Jesu niaariukire na areeta njeewe iguuru! Weetikania na nteeto cia Murungu na wairiira meeyia jaaku, akaathithia uu! Akeeja atuure ndeene yaaku kairi, na ugaatuura nawe kenya na kenya.

Kethira nugwitikia iji ni nteto ciana, iira Murungu mantu jaja: Kiri Jesu, nimbitikitie ugwe uri mwathani, na waare muntu nikenda ukua nontu bwa meeyia jakwa, na nandi uri mwoyo. Ndaromba wiije ndeene ya mwoyo jakwa na undekeere meeyia jakwa nikenda nkaagia na utuuro bubweru na ntuku imwe nkeeja ntuure nagwe kenya na kenya. Nteetheria nkuathikire na nguturiireta mwana waku. Ameni.

Thooma Iuku ria Murungu na warie na Mwathani ntuku cionthe!
Johana 3:16

