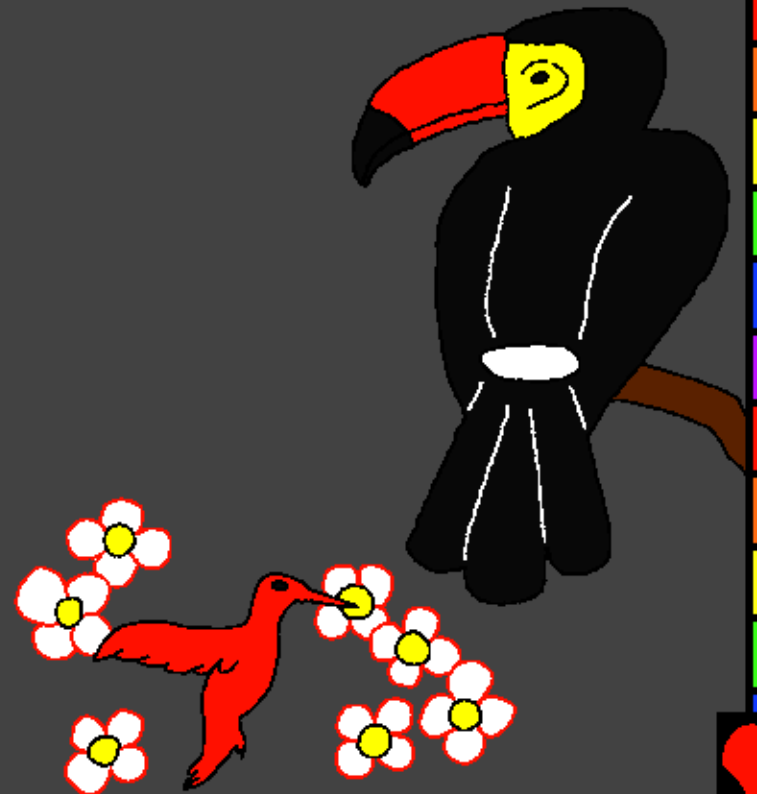
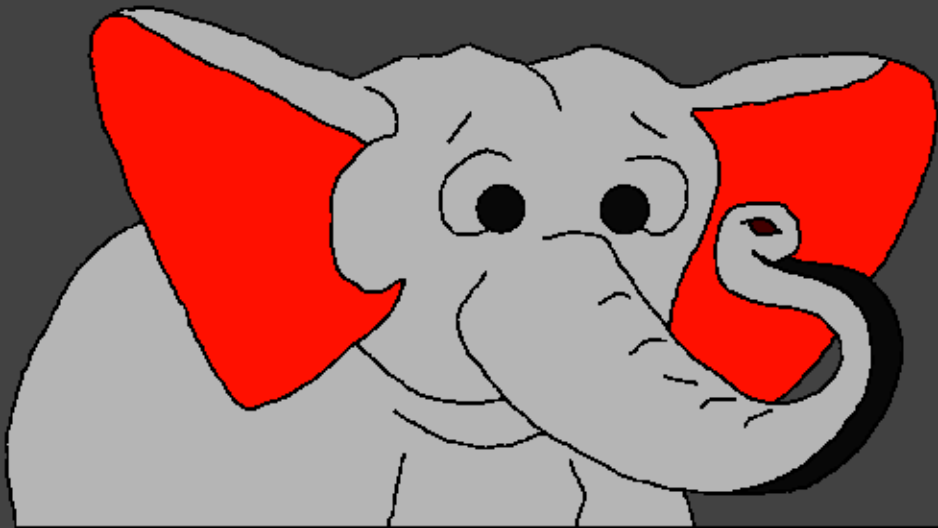


Gnou'on biri biblou  
Wa djo

Klè wa  
yi bèri pi



Ya sèbè: Edward Hughes

Ya yiya: Byron Unger; Lazarus  
Alastair Paterson

Na bè ni yeni: Bob Davies; Tammy S.

Na yi gnèri: [www.christian-translation.com](http://www.christian-translation.com)

Na chiè: Bible for Children  
[www.M1914.org](http://www.M1914.org)

©2022 Bible for Children, Inc.

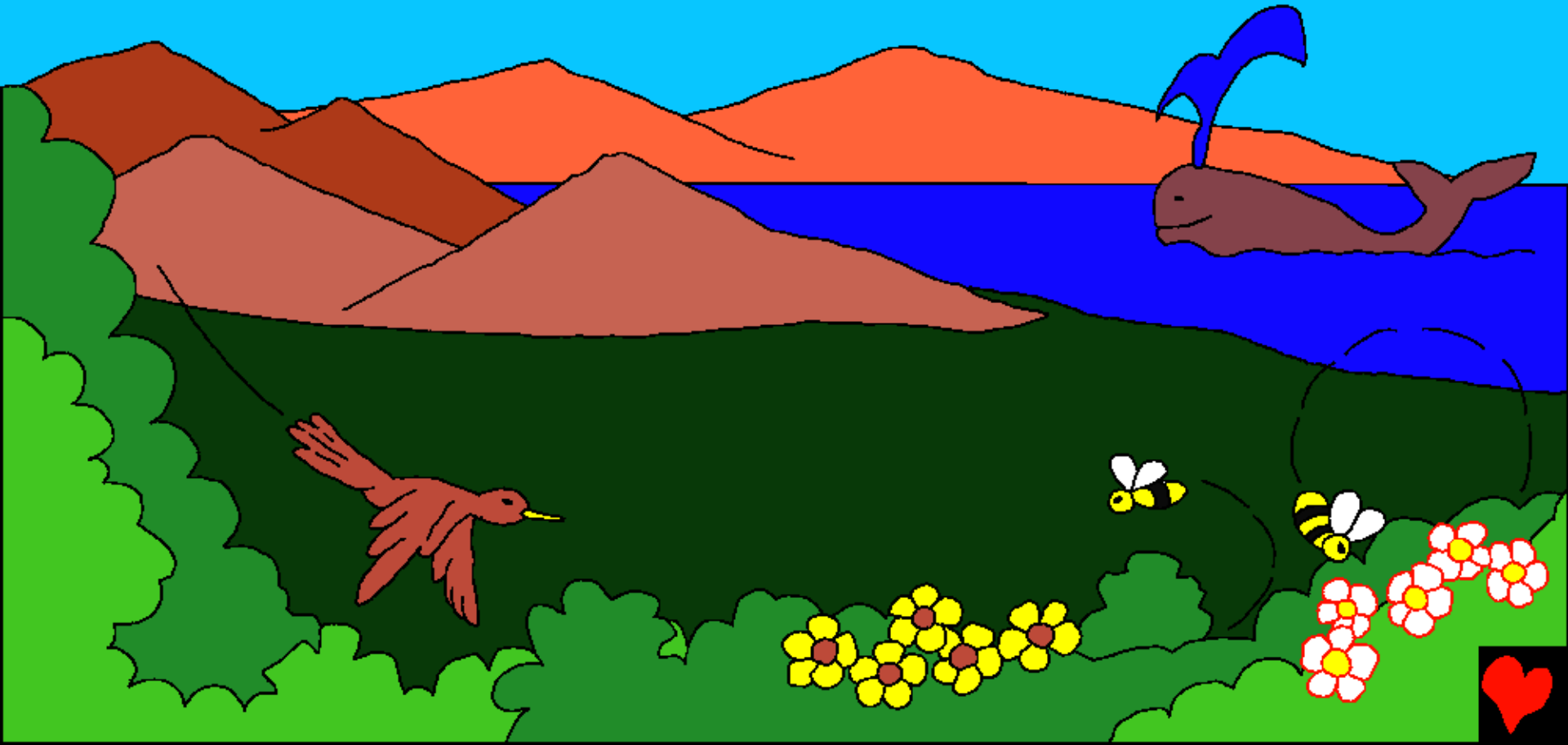
Yi pi gan'lé: Ma'a zé ta baara piniyini n'ga ma zé ki pèrè yè.



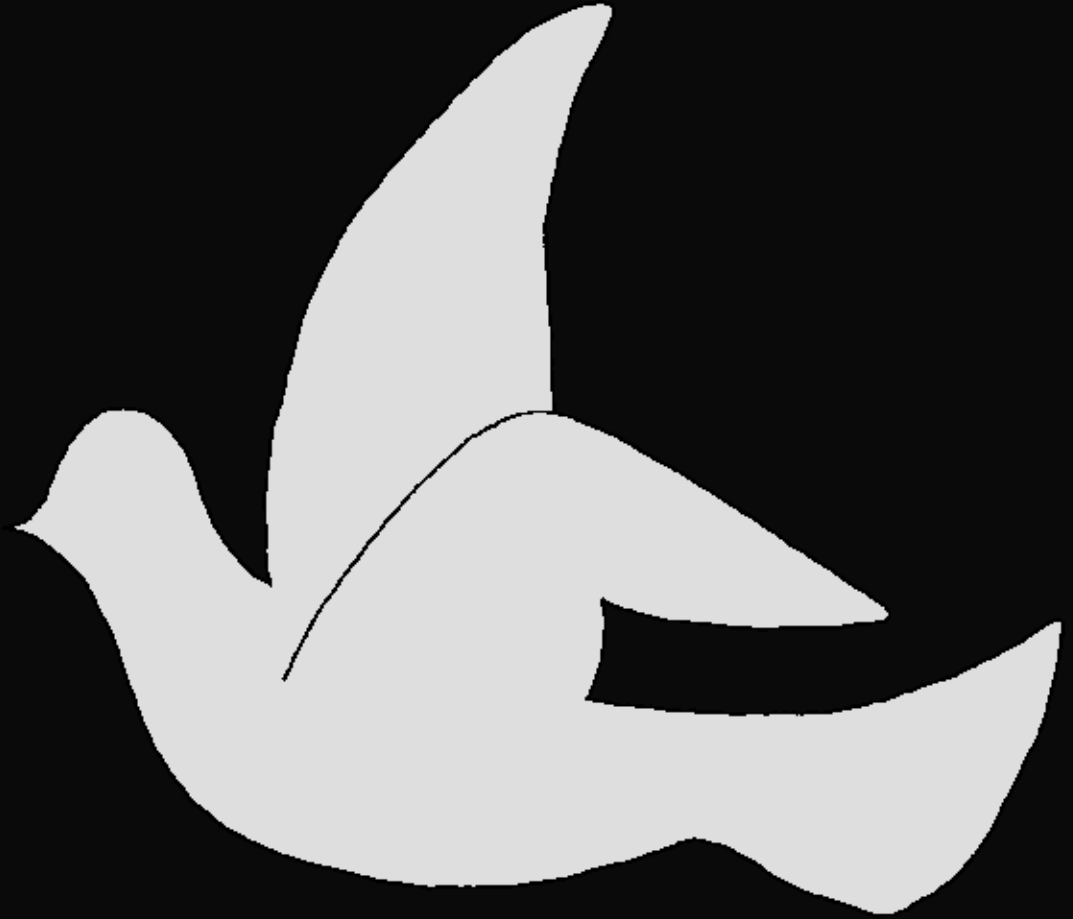
Wéré wa wou yiya? Biblou, Klè wou djomou, pa djo  
na tchogo wé n'gèna hadamadénya wou gnòn a tchô  
gé. La mòh Klè wa sipiachibé wou yiya na wou magalé  
Adama. Klè wa Adama ya na yiri gnigini.  
Waati wé n'gèni Adama pa kòngonigé, wu  
gnina mo. Wa ché  
huyè ta aldjinè  
wou ni.



Sani Klè Adama yagé, wa kòngoyiya na yasan'ya yiya kifoun'ni. Dòno-dòni, Klè wa koulou pi yiya ni yatòyò ta nangan, ni tié noutangnan ani tibgòyò, na chèwa chèjiè sanya na sè wa sèèlè, yiyo fiya koufinabgaya yénga foulo gé. Klè wa yi bèri yiya.



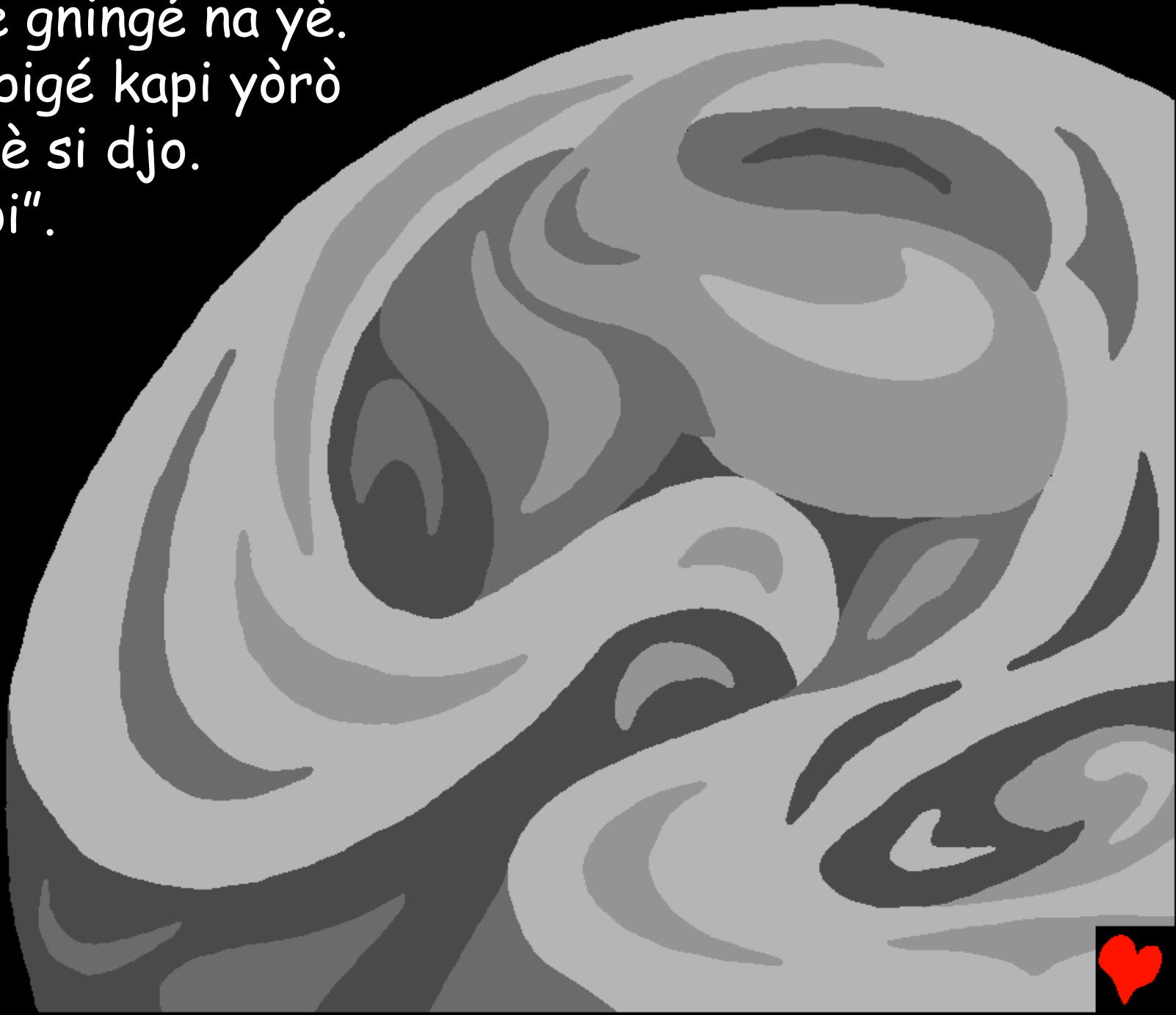
Yi gnòn tchorina, wa  
doni yi gnòn tcho gé,  
Klè yè wapi. Sipiya  
piyè, yòrò piyè, ya  
mongòn a piyè.  
Kiègè a piyè gnipigé  
a piyè. Founbga  
ani gnòtan a piyè.  
Taniyani gnigè  
apiyè. Klè yè  
wapi gnòtchoro wa  
wengèna yè. Klè si  
da yiyanga pi!



Gnòn tchorina Klè wa sinbga  
ni gningé yiya.



Yara pié gningé na yè.  
Ani gni pigé kapi yòrò  
bèri. Klè si djo.  
"Kiègé pi".

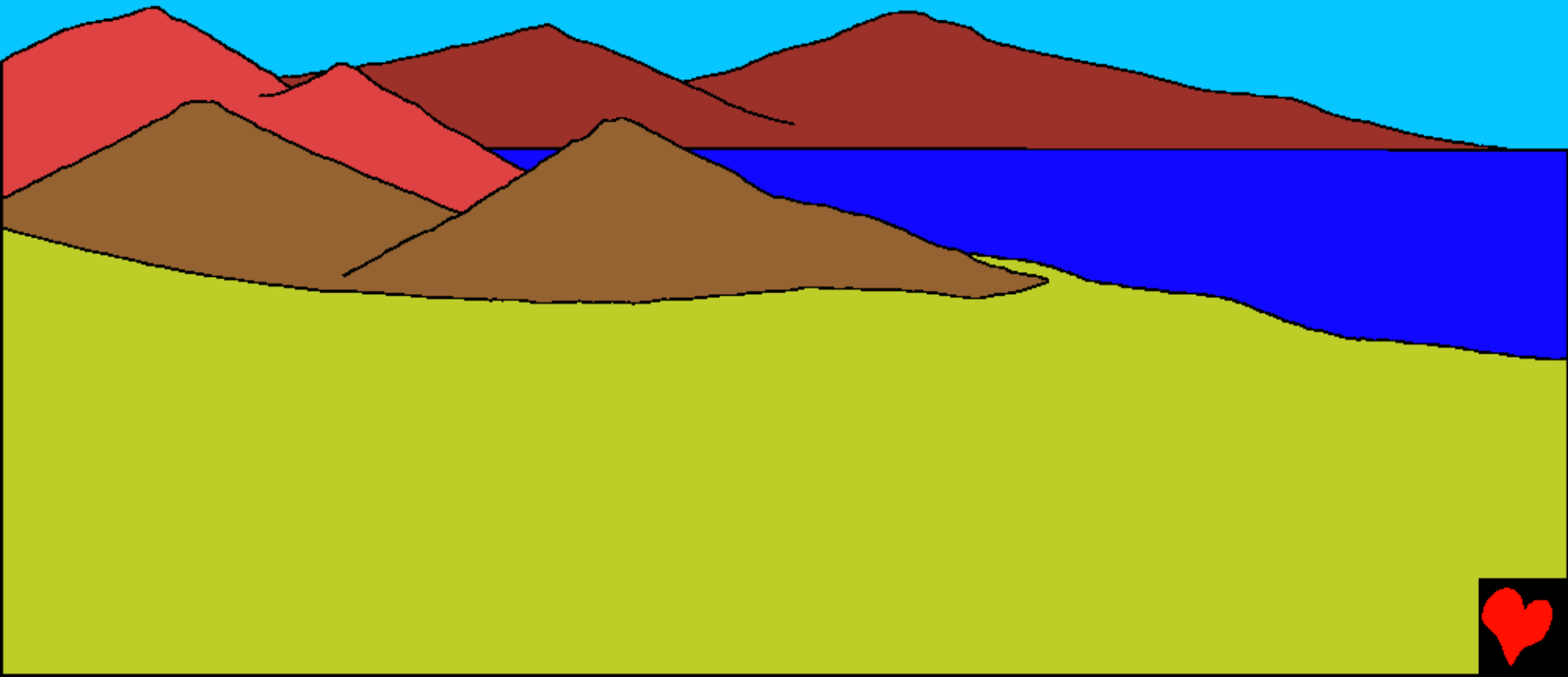


A kiègèsi pié. Klè si djo kiègè tchiang  
ani katièbaara gnipigé. Yakòngòn  
ani nisòngò si pié tcha jigé.





Tcha chon mogo, Klè si yiyoyi ta'ala yiyè na sinbga géni. Tcha taari mogé, Klè djo: "na gni wage foro."  
Alé si pié.



Klè sô gnan, tié pipigè, any tiyéyi si  
fort. Ya kôgô ni nisôgô si pié  
tcha taari mogo.



Klè si tchang pi, ni yégé  
ni wôlô niègè. A yakôgô  
ni nisôgô so pié tcha  
chirè mogo.



Nahô ya gagnons, fiya,  
chièjirè si taawa klè  
mo ya yiyaye n'a.

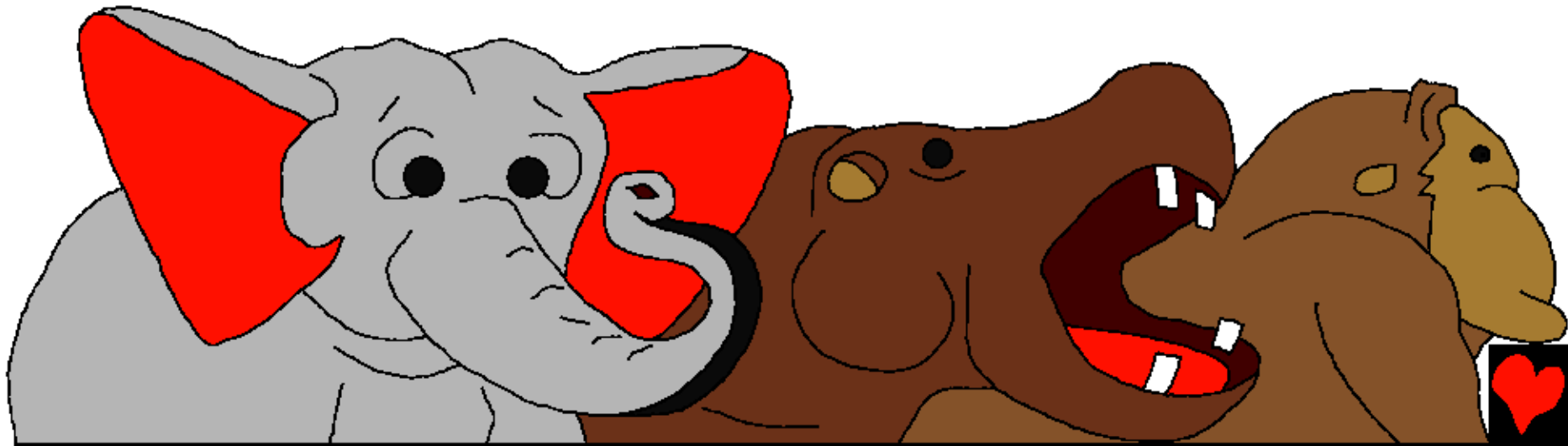
Tcha pia kagro mogè,  
wou si yatôgô tô  
dongnon yiya any  
yatôyô pipigè yiya.

Klè fiya yiya yiyô kini  
gningé na any chèjirè  
gningé kana, yiyô any  
sigaka kana. Yakôgô  
ni nisôgô si pié tcha  
pia kagro mogo.



Yéré kadougo, klè si djô San. Na: "mouna yagongnon  
si fôrô gning ni" yatôyô bèri gningé yagôri bèri  
nachè wa yé gè dourou tié yini gé béri pi pa kon'ni.  
Solo ya gning gnahara ni yatôyô fan moyô. Koutnô  
wourouchon nayan. Fiè nachè wa torogo n'a. Sigè  
yatôyô katitonyon ni yatôyô yaté. Yatôyô Chi bèri  
wa yiya kéré tchag klè mou.

Yakôgô ni nisôgô si pie tcha pia gara mogo.



Tcha gara mogé, klè si yaté pi, ya sanga. Yi bèri pié hô sipia mou. Yadiya pi tègui ni any yatôyô ni makon yiya. A klè djô: "wou sipia wouyè chi. Wenguè wa pié yagôgnon bèri fantôme gé gning na." Klè si sipia yiya wouyè chi.



Klè si Adama pi.  
"Tama nitan  
yagôyô di wé  
jardin weni.  
N'ga makan tié  
kogo Dieu. Mabi  
kidi ma hou."



Klè si djô: "na sipia yiya wouyè yè. Nawou tègui."  
Klè si chièjirè ani yatôyô yiya Adama mou. Adama  
si yi bèri mayalen ni wou chinchinmè  
ni. N'ga chièjirè ani yatôyô fougô  
ni Adama mako a pi katé na.





Klè siwa Adama mounô, ni sèni. Wu mou mounôgé  
nawou gotigè wolo, Klè wa tiè wu yiya ni Adama  
gotigé wogoni. Tiè wèngè wa  
yiyagé si pié Adama ni dan  
wéré si pié wu chò.



Klè wa yé bèri pié tcha pia gaara fungòni.  
Klè wa sèli pina tchapia gaara chòn mo géni  
nata kéréitchang pié kafè wôngo tchiang.  
Alidjinè fougoni, Adama niwou chò Awa  
faaga Klè ni da'an pié ména. Klè pié pi  
kafò, pié tègui vò ni pié nagni.



Klè wa yi bèri pi

Yé ketoroyé ya foro Klé gnòni Biblou ni

Ya'a da

Genèse 1-2

"Ma djomou pa kiyégè kan."

Psaume 119:130



Ya kò



Biblou waw ou klè mouzaama wou kayou, wéré  
winkè waw ou yagué ani walidiara oumou ouli tiè woumou.

klè wa tiè wa ké kognon pi, lenguè wa dan klè ni yè.  
Ma bidjo nagò ma sipia gnangui wou ké kouyòna wa hou,  
n'ga klé wa ou fini ni saamani wa ou dja niguin ou ya'a pa,  
Issa, ni hou crois ouna ani na ou gnangui wou ké koyòna.  
Wa gnè na trè nadjé aldjinè ouni! Ma biso Issa mou  
ani nalidjala woumou naou yafa maké koyòna wa lépi!  
Ouni ma'a bi chingian namère ani waati bèri.

Ma bi sò na tian wowa, yé djo klèmou:  
Néfò Issa, moua pa nibahou némo ké kongòna, ani na bali  
wéré kaana. Nama gnèeri pa pana piguè na ba yafah na ké  
kongòna tchoko wé n'guèna naé gniènèmaya wa zé bi  
mouvoon, tiangua naatrè pa moumou. Na tègui ni ma bato  
ani naazé bali mamou kana ma pia. Amina.

Biblou kalan ani matayou ni klèni tchiang bèri! Jean 3:16

