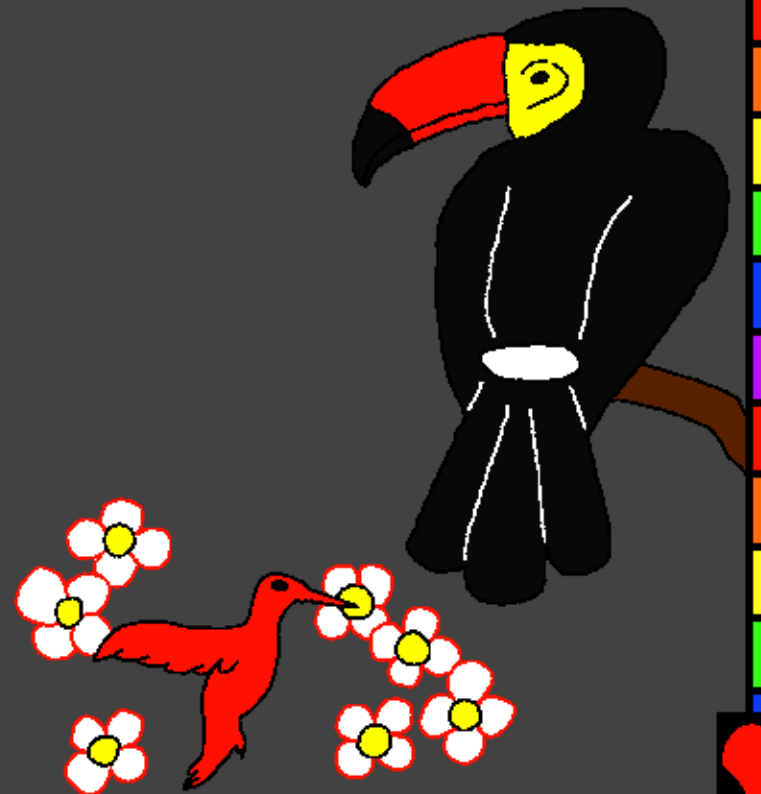
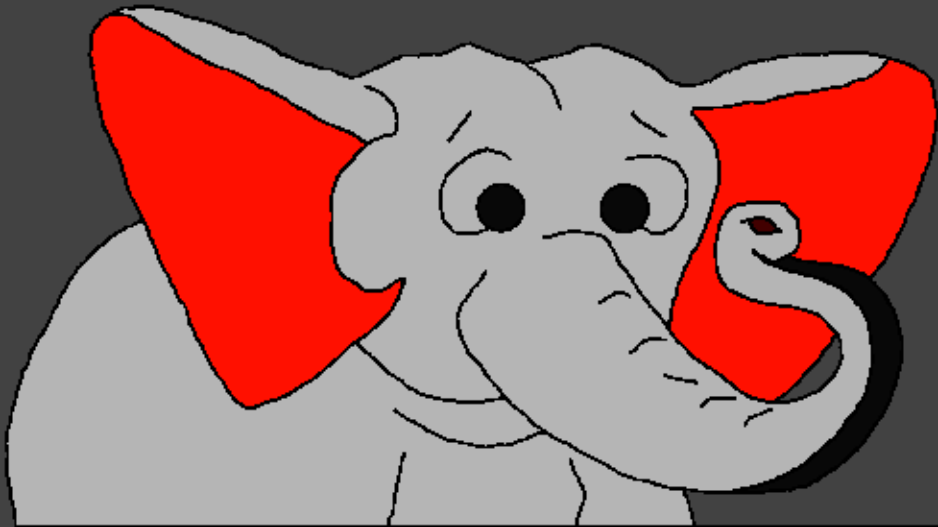


Gnou'on biri biblou
Wa djo

Klè wa
yi bèri pi



Ya sèbè: Edward Hughes

Ya yiya: Byron Unger; Lazarus
Alastair Paterson

Na bè ni yeni: Bob Davies; Tammy S.

Na yi gnèri: www.christian-translation.com

Na chiè: Bible for Children
www.M1914.org

©2022 Bible for Children, Inc.

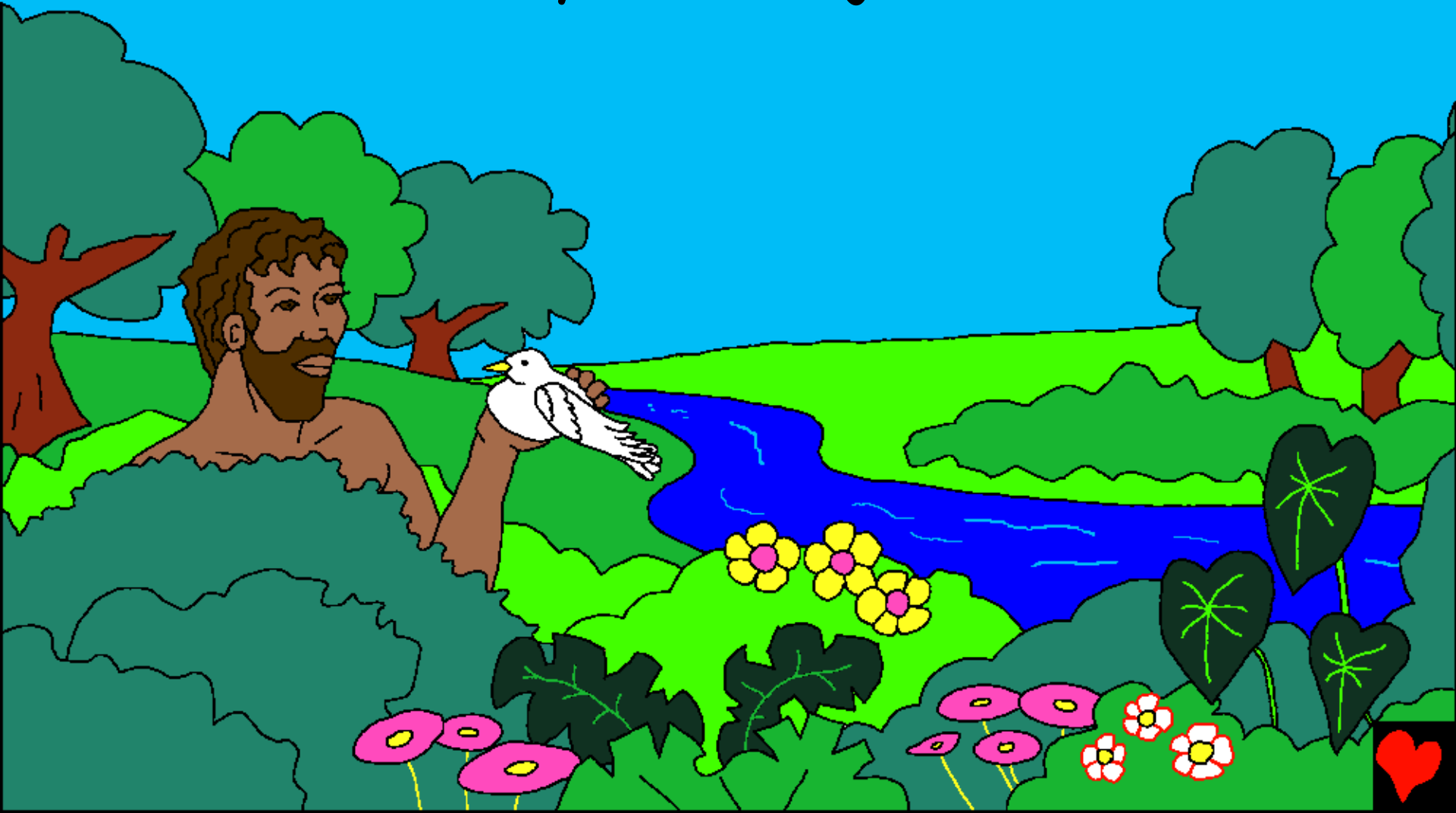
Yi pi gan'lé: Ma'a zé ta baara piniyini n'ga ma zé ki pèrè yè.



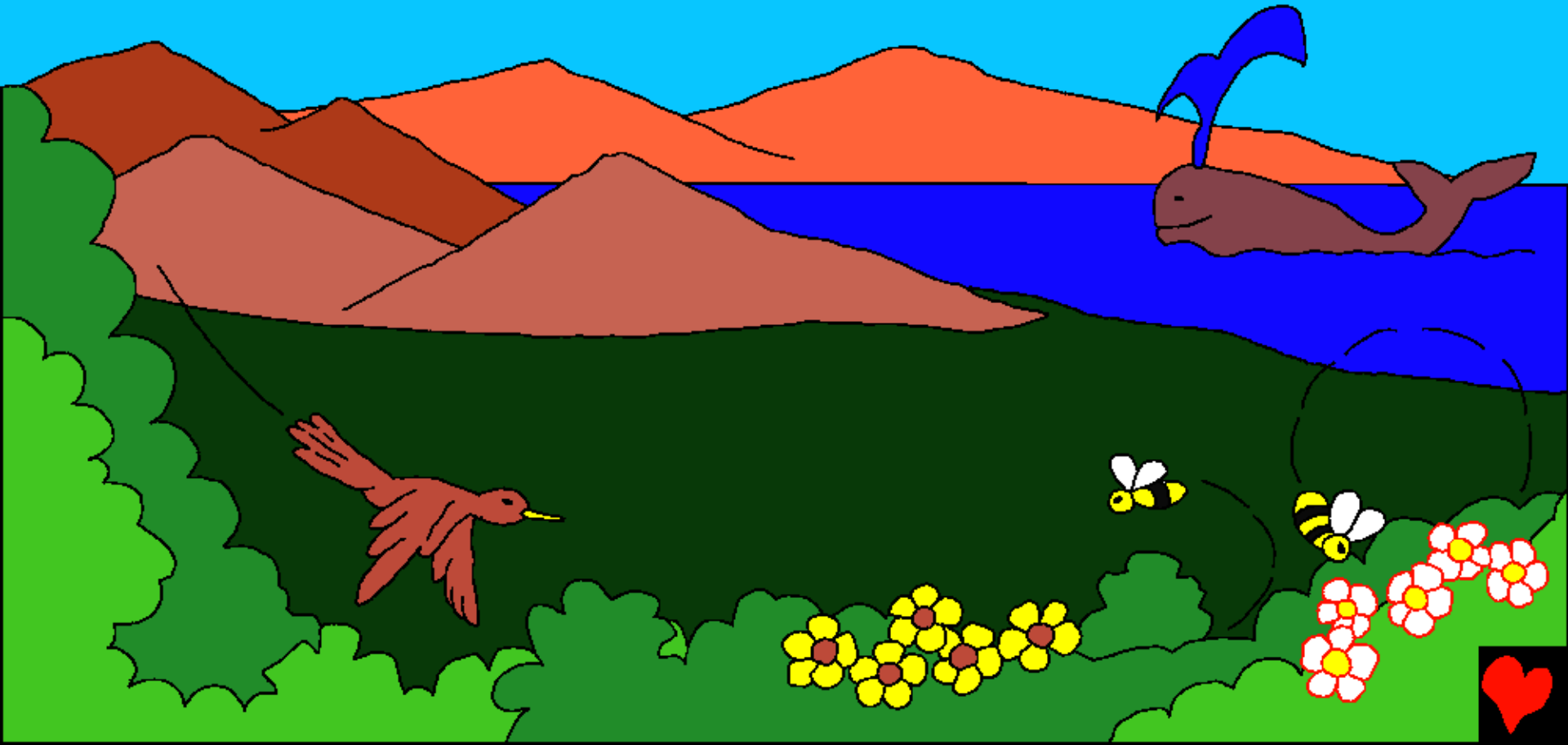
Wéré wa wou yiya? Biblou, Klè wou
djomou, pa djo na tchogo wé n'gèna
hadamadénya wou gnòn a tchô gé. La
mòh Klè wa sipiachibé wou yiya na
wou magalé Adama.



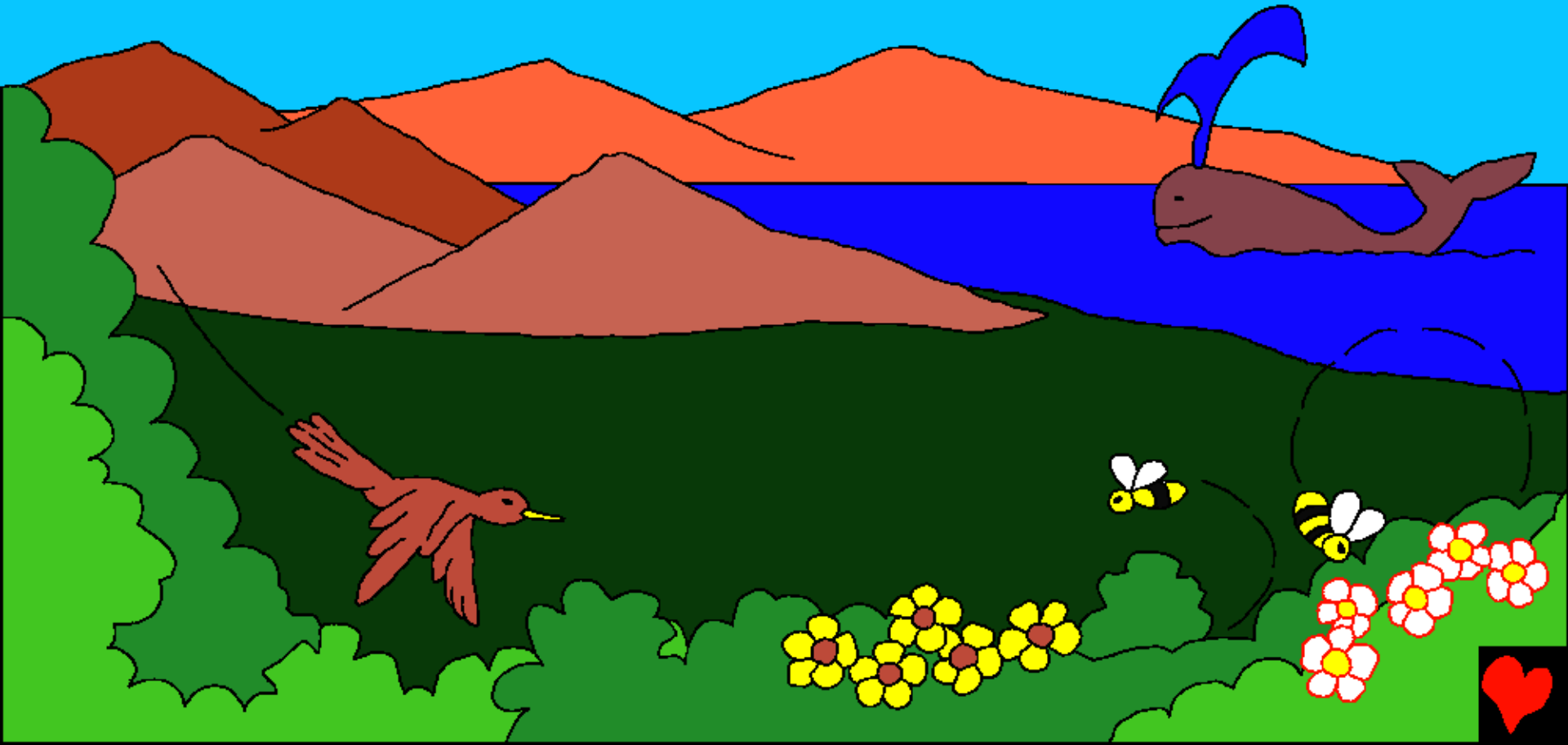
Klè wa Adama ya na yiri gnigini. Waati wé n'gèni Adama pa kòngonigé, wu gnina mo. Wa ché huyè ta aldjinè wou ni.



Sani Klè Adama yagé, wa kòngoyiya na
yasan'ya yiya kifoun'ni. Dòno-dòni, Klè wa
koulou pi yiya ni yatòyò ta nangan, ni tié
noutangnan ani tibgòyò, ...



... na ch̀ewa ch̀ejìe sanya na s̀e wa s̀eèl̀e,
yiyo fiya koufinabgaya yénga foulo gé.
Kl̀e wa yi bèri yiya.



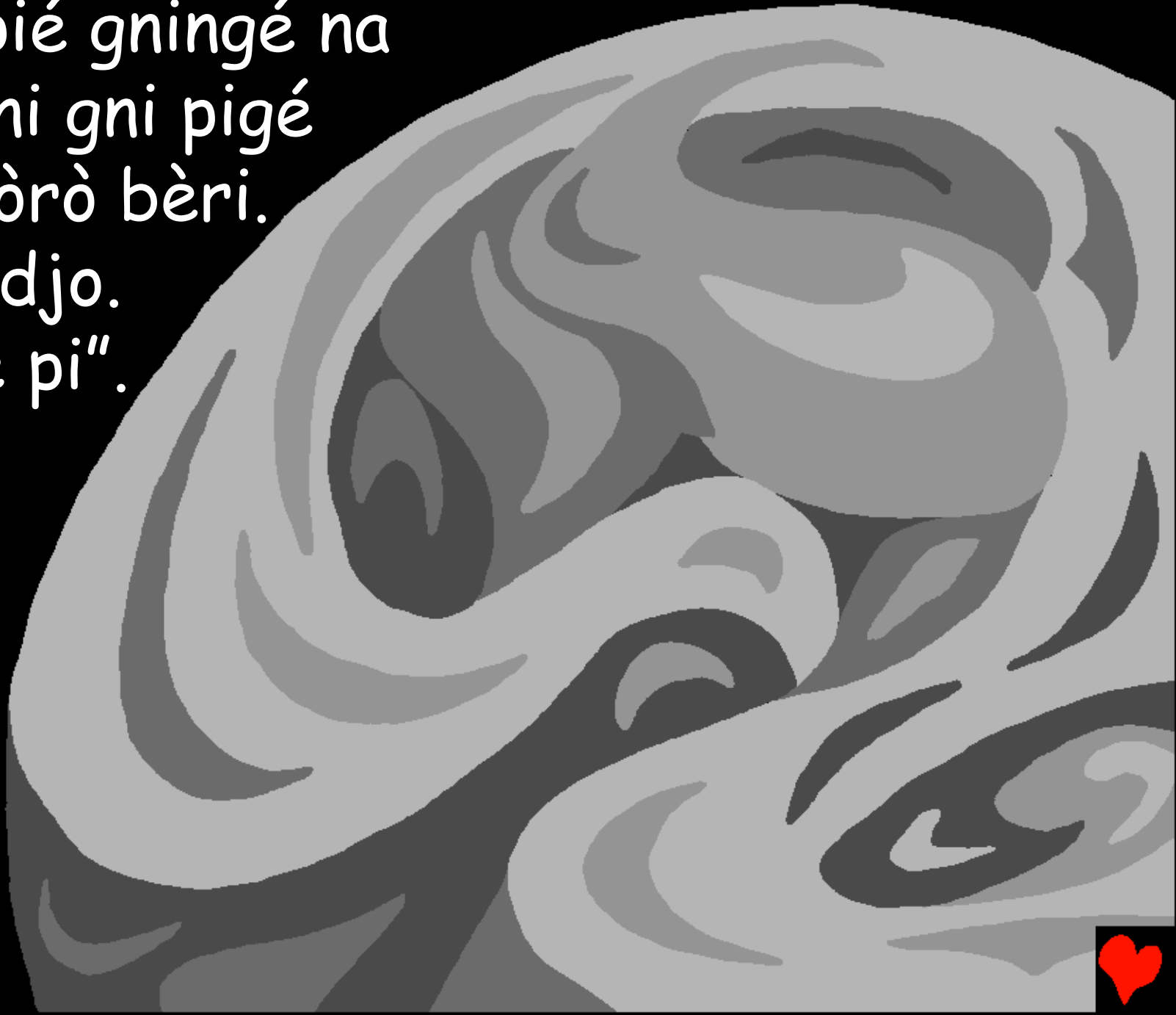
Yi gnòn tchorina, wa doni
yi gnòn tcho gé, Klè yè
wapi. Sipiya piyè, yòrò
piyè, ya mongòn a piyè.
Kiègè a piyè
gnipigé a piyè.
Founbga ani
gnòtan a piyè.
Taniyani gnigè apiyè.
Klè yè wapi gnòtchoro
wa wengèna yè.
Klè si da yiyanga pi!



Gnòn tchorina Klè wa sinbga
ni gningé yiya.



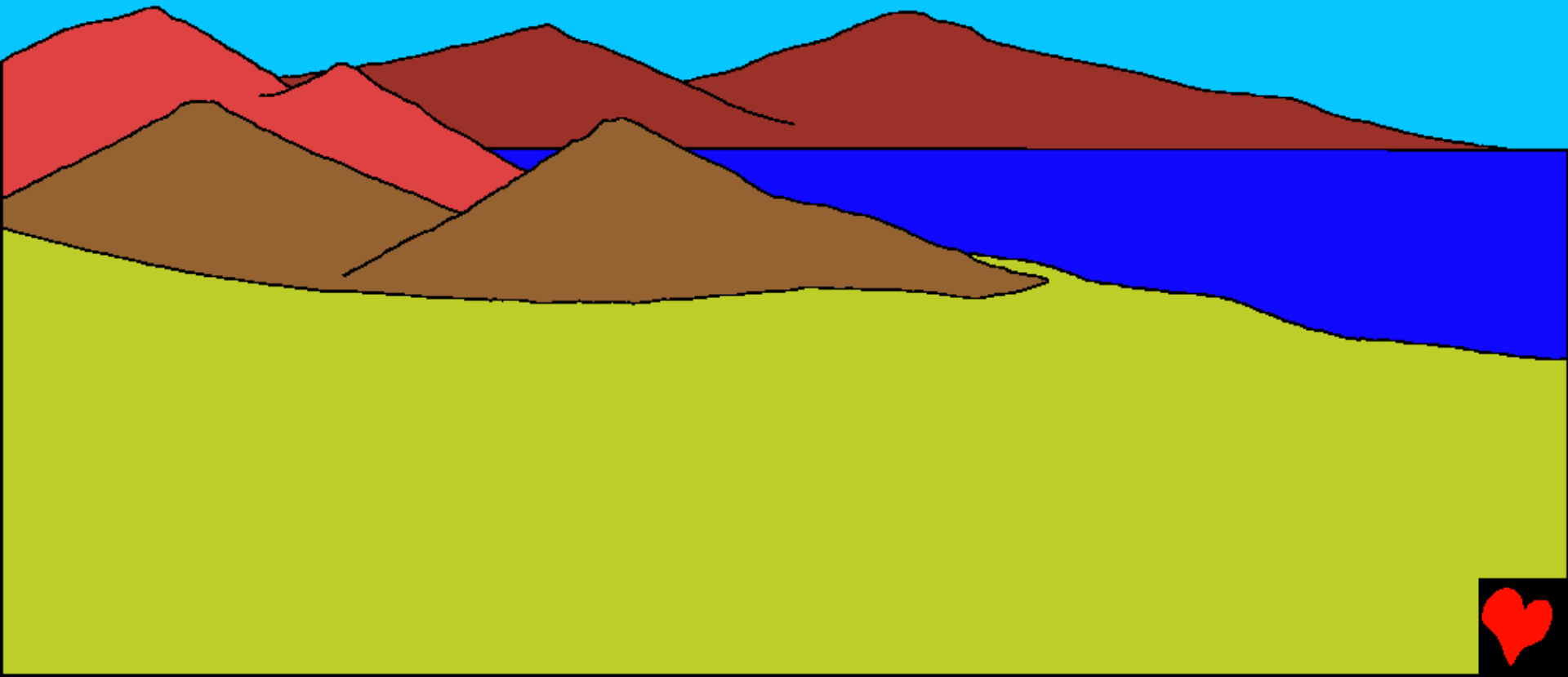
Yara pié gningé na
yè. Ani gni pigé
kapi yòrò bèri.
Klè si djo.
"Kiègé pi".



A kiègèsi pié. Klè si djo kiègè tchiang
ani katièbaara gnipigé. Yakòngòn
ani nisòngò si pié tcha jigé.



Tcha chon mogo, Klè si yiyoyi ta'ala yiyè
na sinbga géni. Tcha taari mogé, Klè
djo: "na gni wage foro." Alé si pié.



Klè sô gnan, tié pipigè, any tiyéyi si
fort. Ya kôgô ni nisôgô si pié
tcha taari mogo.



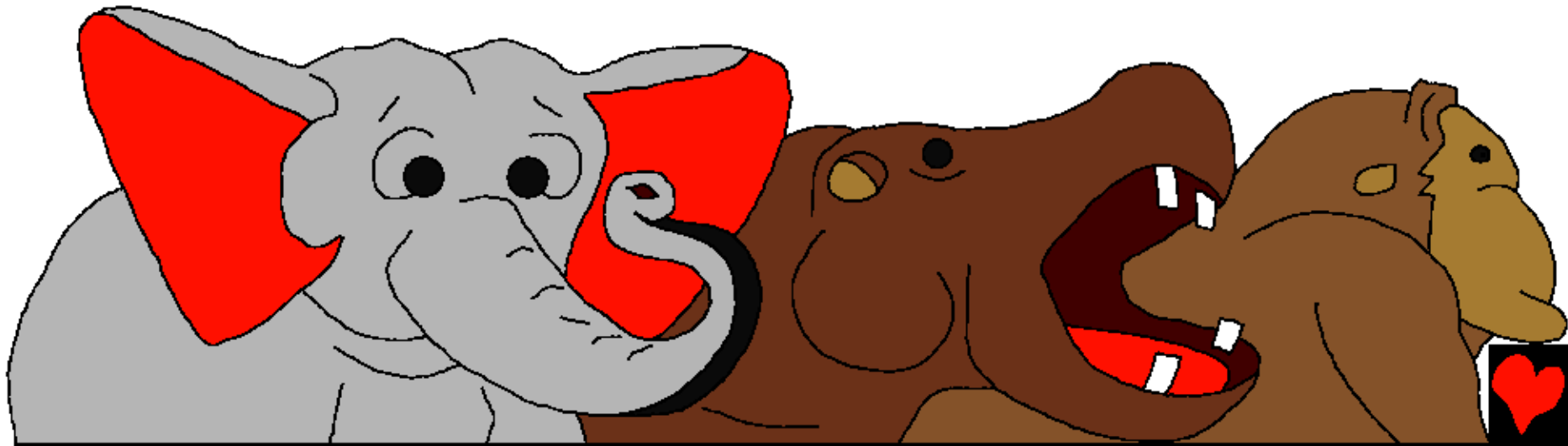
Klè si tchang pi, ni yégé ni wôlô
niègè. A yakôgô ni nisôgô
so pié tcha chirè mogo.



Nahô ya gagnons, fiya,
chièjirè si taawa klè
mo ya yiyaye n'a. Tcha
pia kagro mogè, wou
si yatôgô tô dongnon
yiya any yatôyô pipigè
yiya. Klè fiya yiya yiyô
kini gningé na any
chèjirè gningé kana,
yiyô any sigaka kana.
Yakôgô ni nisôgô si pié
tcha pia kagro mogo.

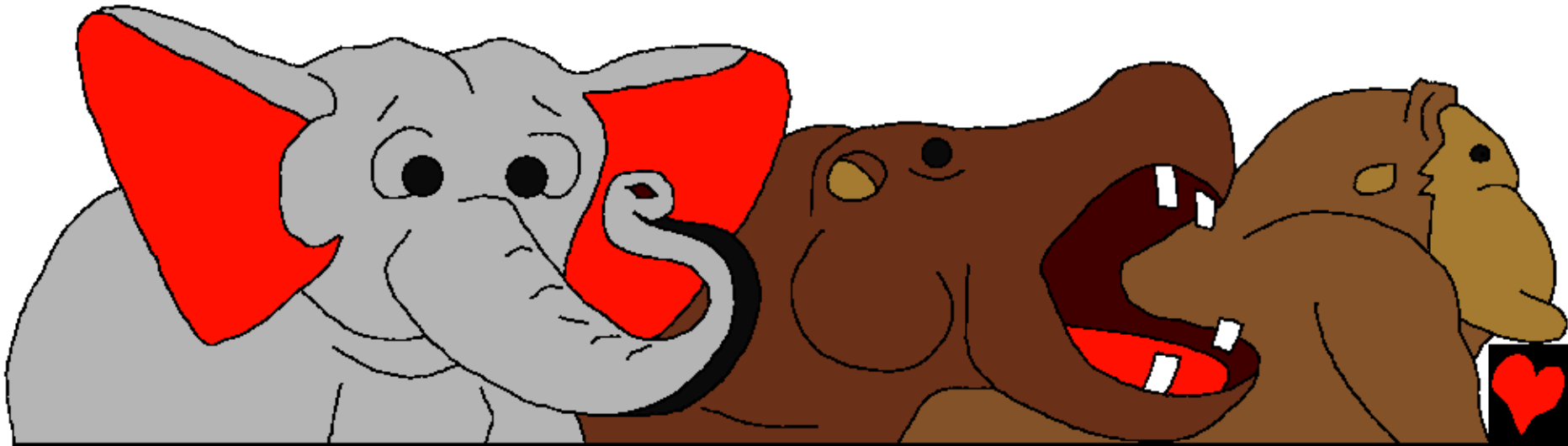


Yéré kadougo, klè si djô San. Na:
"mouna yagongnon si fôrô gning ni"
yatôyô bèri gningé yagôri bèri nachè wa
yé gè dourou tié yini gé béri pi pa kon'ni.
Solo ya gning gnahara ni yatôyô fan
moyô. Koutnô wourouchon nayan.



Fiè nachè wa torogo n'a. Sigè yatôyô
katitonyon ni yatôyô yaté. Yatôyô Chi
bèri wa yiya kéré tchag klè mou.

Yakôgô ni nisôgô si pie tcha
pia gara mogo.



Tcha gara mogé, klè si yaté pi, ya sanga.
Yi bèri pié hô sipia mou. Yadiya pi tègui
ni any yatôyô ni makon yiya. A klè djô:
"wou sipia wouyè chi.
Wenguè wa pié
yagôgnon bèri
fantôme gé gning
na." Klè si sipia
yiya wouyè chi.



Klè si Adama pi.
"Tama nitan
yagôyô di wé
jardin weni.
N'ga makan tié
kogo Dieu. Mabi
kidi ma hou."



Klè si djô: "na sipia yiya wouyè yè.
Nawou tègui." Klè si chièjirè ani yatôyô
yiya Adama mou. Adama
si yi bèri mayalen ni wou
chinchinmè ni. N'ga chièjirè
ani yatôyô fougô ni Adama
mako a pi katé na.



Klè siwa Adama mounô, ni sèni. Wu mou
mounôgé nawou gotigè wolo, Klè wa tiè
wu yiya ni Adama gotigé
wogoni. Tiè wèngè wa
yiyagé si pié Adama
ni dan wéré
si pié wu chò.



Klè wa yé bèri pié tcha pia
gaara fungòni. Klè wa sèli
pina tchapia gaara chòn mo
géni nata kéréitchang pié
kafè wôngo tchiang.



Alidjinè fougoni, Adama
niwou chò Awa faaga Klè ni
da'an pié ména. Klè pié pi
kafò, pié tègui vò ni pié nagni.



Klè wa yi bèri pi

Yé ketoroyé ya foro Klé gnòni
Biblou ni

Ya'a da

Genèse 1-2

"Ma djomou pa kiyégè kan."
Psaume 119:130



Ya kò



Biblou waw ou klè mouzaama wou kayou,
wéré winkè waw ou yagué ani walidiara
oumou ouli tiè woumou.

klè wa tiè wa ké kognon pi, lenguè wa dan
klè ni yè. Ma bidjo nagò ma sipia gnangui
wou ké kouyòna wa hou, n'ga klé wa ou
fini ni saamani wa ou dja niguin ou ya'a
pa, Issa, ni hou crois ouna ani na ou
gnangui wou ké koyòna. Wa gnè na trè
nadjé aldjinè ouni! Ma biso Issa mou
ani nalidjala woumou naou yafa maké
koyòna wa lépi! Ouni ma'a bi chingian
namère ani waati bèri.



Ma bi sò na tian wowa, yé djo klèmou:

Néfò Issa, moua pa nibahou némo ké kongòna, ani na bali wéré kaana. Nama gnèeri pa pana piguè na ba yafah na ké kongòna tchoko wé n'guèna naé gniènèmaya wa zé bi mouvoon, tiangua naatrè pa moumou. Na tègui ni ma bato ani naazé bali mamou kana ma pia.

Amina.

Biblou kalan ani matayou ni klèni tchiang bèri! Jean 3:16

