

Gnou'on biri biblou  
Wa djo

Yésu mo kabako kréngi



Ya sèbè: Edward Hughes

Ya yiya: Byron Unger; Lazarus  
Alastair Paterson

Na bè ni yeni: E. Frischbutter; Sarah S.

Na yi gnèri: [www.christian-translation.com](http://www.christian-translation.com)

Na chiè: Bible for Children  
[www.M1914.org](http://www.M1914.org)

©2022 Bible for Children, Inc.

Yi pi gan'lé: Ma'a zé ta baara piniyini n'ga ma zé ki pèrè yè.



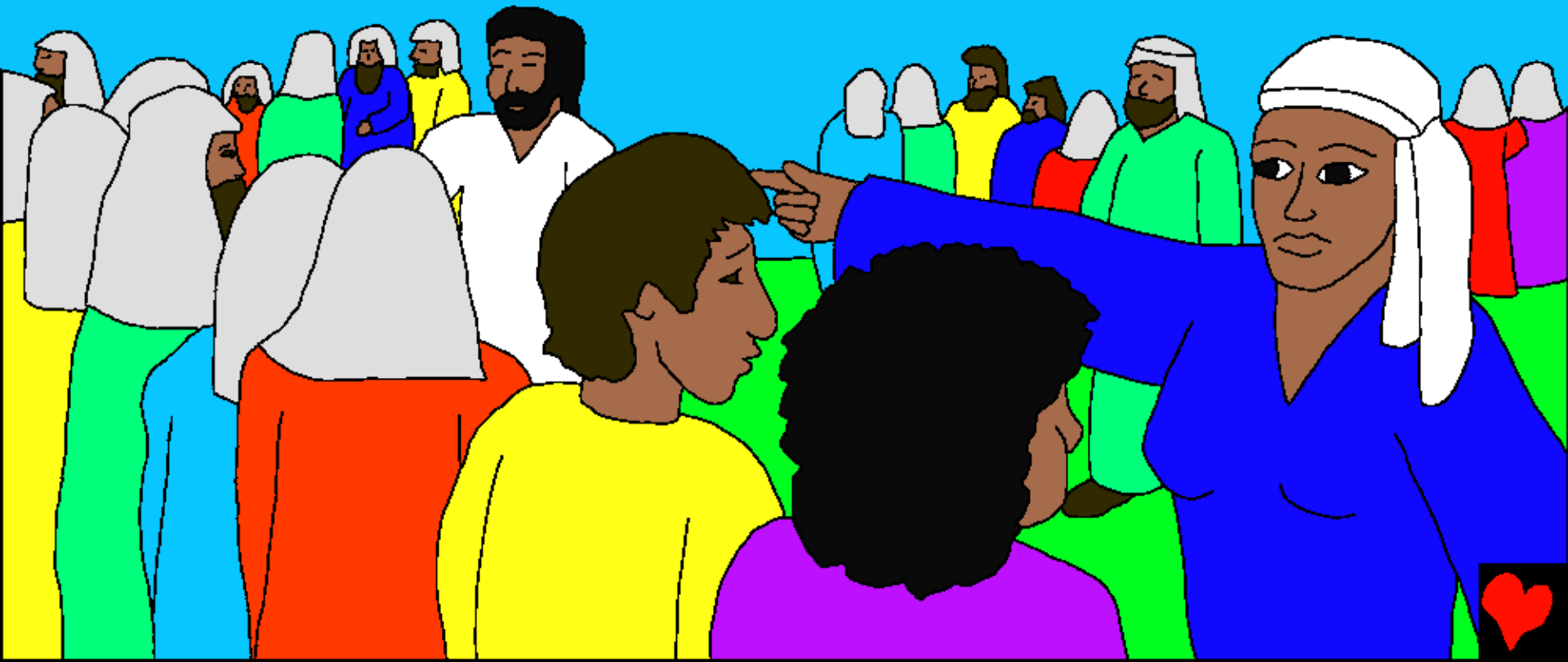
Yé wa kabako krénki ngnanki pié.  
Kéré kabako kréngi li chiè na  
Yésu wa klè mo dia tikitiki.



Wouwa kabako chibiwou pié  
kôgnô kiènkana. A kaalachipà.  
Logaga gnèmèbi ni bèri boyè.



Mari Yésu mou nou chi djo ou ma  
nowou bi kè yékè djo kalandémima  
na piyi pié ma chin.



Yésu chi djo "na pi sèyè yèrèyé  
gni yoôkina". Pichi yégé "na  
yoôkini la?". Awo Yésu chi djo  
na yoô.



A Yésu chi djo no kalanden wa ché sèkè  
yoô kalô pakan wékè  
wa gnènèdjè how  
gnougoniké nawou  
ki gnè. Yoôki chi  
gnari pié chime!  
Chimè tama!  
Chimè bèrimo  
mousanpi!



Kalanden pi chi kabakoya.  
Yésu biyoôki gnari  
pé chime. Klè yè  
wa séke kabako  
kréncé pié.

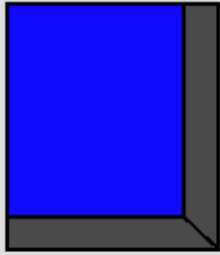




Yésu bi kabako krénké bè  
pié toro. Pigi kani wouni  
kalande mi pii chichiè Pièri  
pègè. Pièri nafècho wou  
bi tionso yè wou  
sèki bi wèri.



A Yésu chi gon banafô wou kènkina. Le yoro wou bèrini wouchi tiongo. Wo chi yiri na logagaka hokan Yésu ni wou mo kaladen mi ma.



Kéré pigini kloliti pilépi bèri babinè  
nafècho wou pièyi gnoukouna.

Bana fè pii bima  
- pékè a nouriyè,  
pékè a gnayè, leni  
fânpïi. Hali  
gnougofèpii  
bima Yésu ma.  
Wou bi ha sé  
pé bèri tèkila?



Yésu, klè mô dia, bie sé pi tèki. Yésu chi pi tèki. Tipilé pékè bèra pa wou make pichi tiongo. Pékè bi gnari ni pépégénikè péré bèrichi tona gnarinamè piyèma, pibi sé na fé na chirani piyèma.



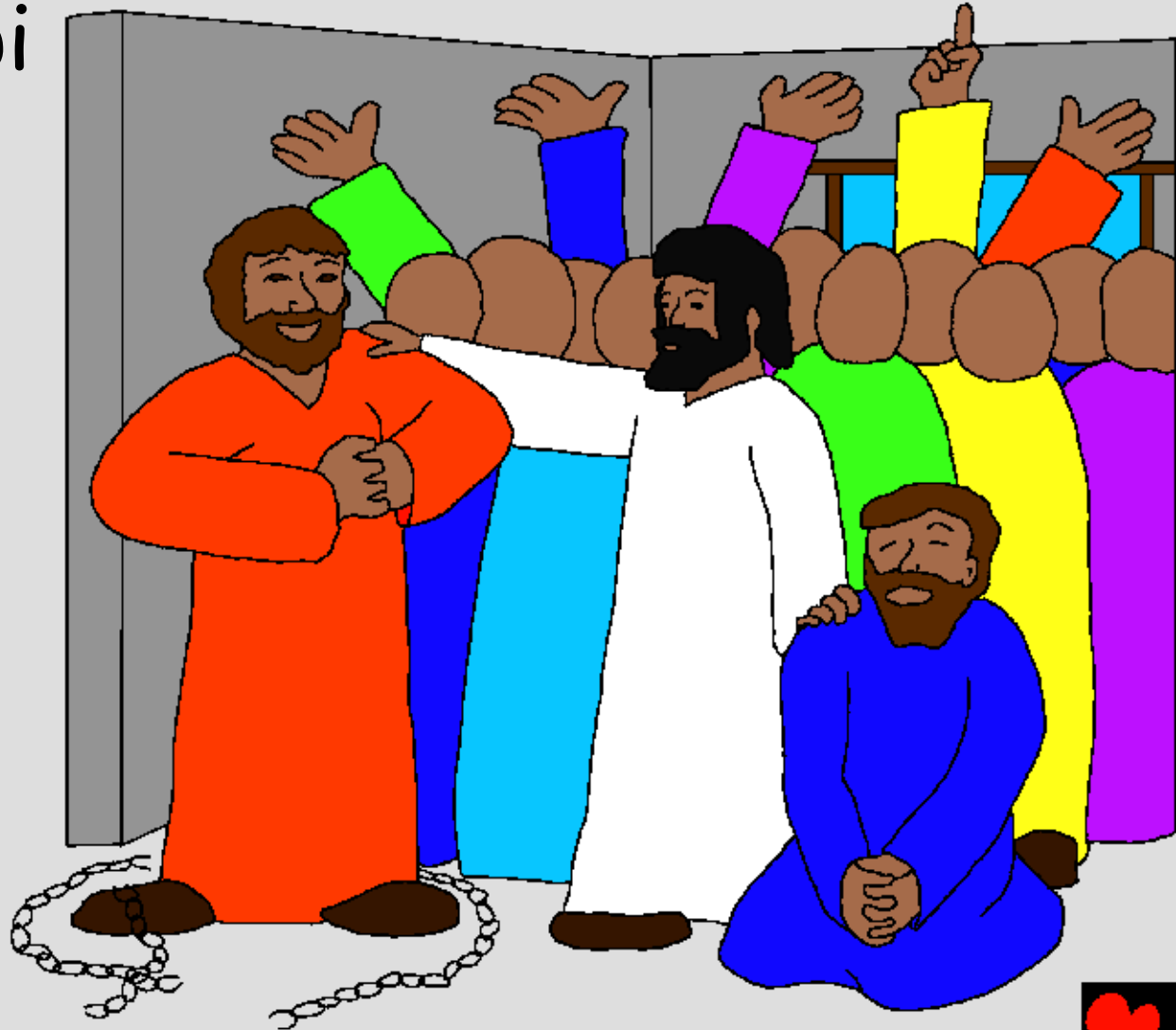
Leni tipilé pébè  
chi pa, togo fè  
bèchi paoma.



Pichi pié tipilé  
Yésu na pi  
tiongo hoké.



N'gnougo fèe tchè ni  
nama bèri chi pa Yésu  
ma. Pi Djinè pi  
sé yara piéyè,  
tipilé bi chi  
n'gningè  
piyéma nachi  
gnagalé.



Tipilé bi katogo a chièn chérè chipa ni  
pina gnioni Yésu ma. N'ga pibisé gèrè  
wou nayè. Gna'a pa sé pié?





Pichi bana fô wou lôdougou  
pikèka fougani. A chièn  
chèrôchi pigèki mougou fou  
gaki fèni na wou trigii.

A wou chiba  
ya Yésu tan.



Yésu chi ligna nana  
gnènè chère wou bi  
lémaniya. Wou chi  
djo bana fô  
wou ma:" na  
wou djouroumou  
wa yafa. Yiri  
ma gnari". A na  
kômou tiongo  
mowou chi yiri.  
Yésu wa wou tiongo.



Lékatogona Yésu ni  
wou kalandimi bi  
korôki fougoni.  
Kafégè goaka chi  
yiri yogi fougani.  
Yésu bi n'gonôni.



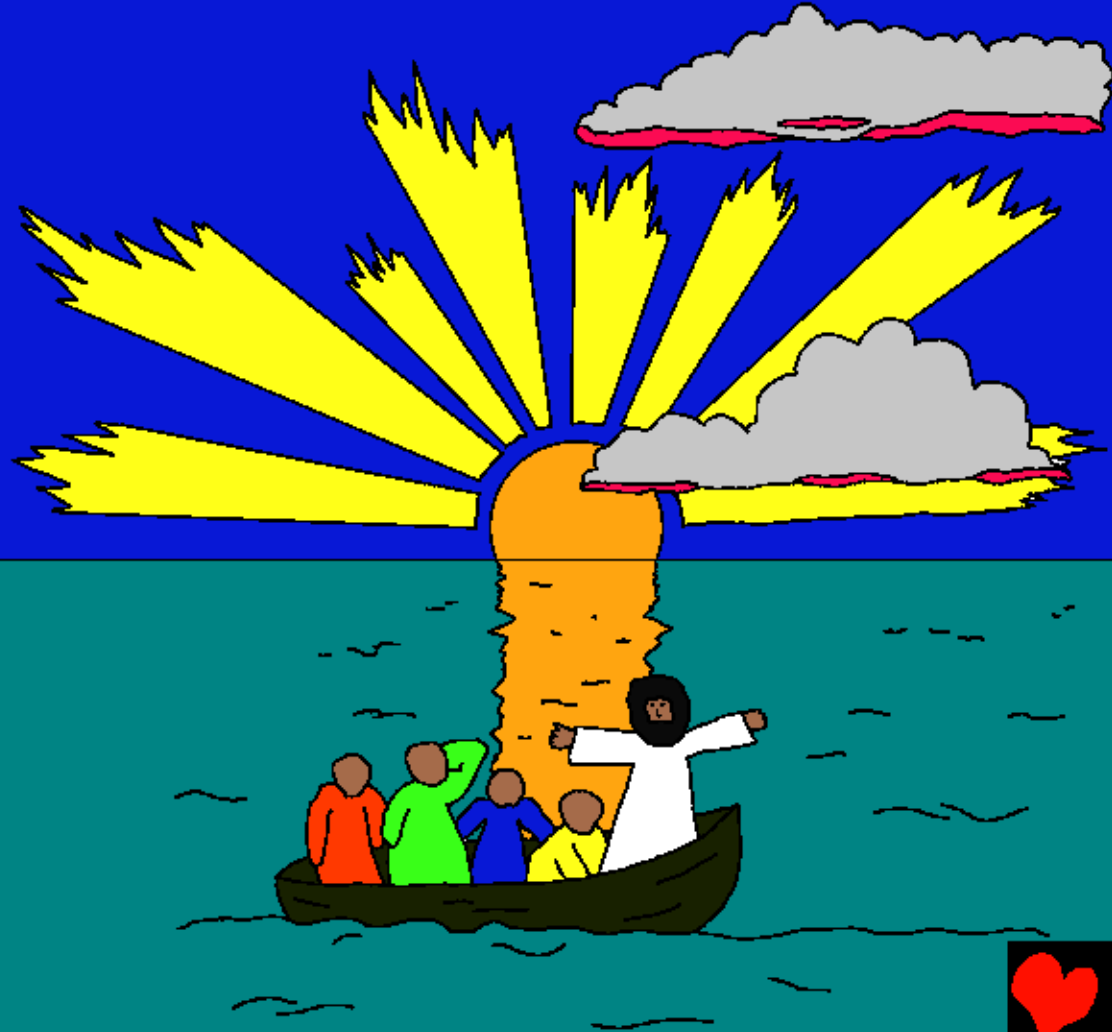
Kalandemi fiara mo  
wou chi wougnè.

"Wé gnungo fôwou,  
wé n'goungo chô"

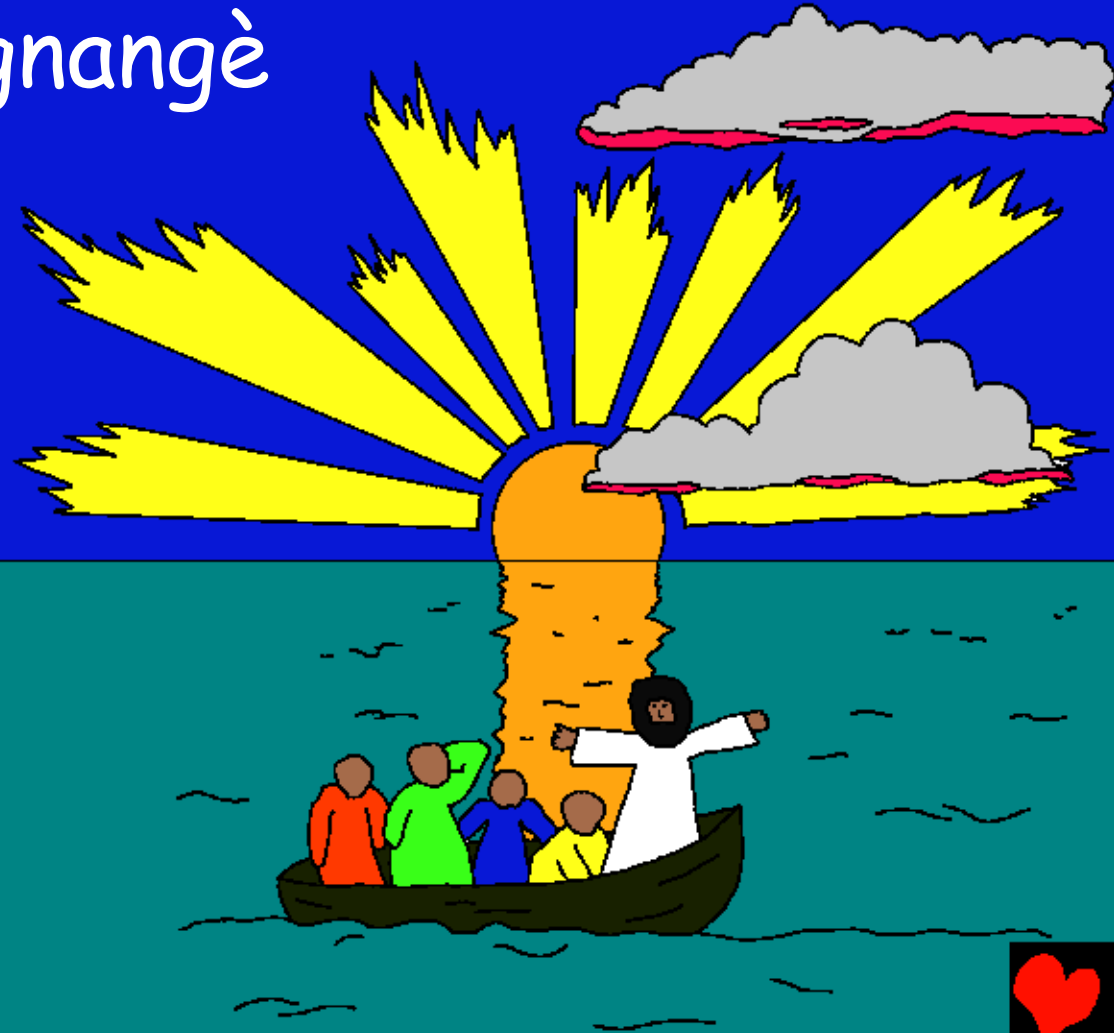
pi djowou  
"waa hou!"



"Yé hakili wou téngè" Yésu chi yérédjo  
yôkima. A yôki chi gningè lé yôrô bèrini  
"tipia wé kè wawé?" pichipiyè yegè léna.  
Hali yôkini kafè  
ka son wouma.



Pichi litchi na Yesu wa Klè mo dia wou mo kabakow kérénsi bii wou mo tchènichè. Wou kalandén mi bilitchèè na waba kabako kérenké gnangè piéyé. Na dalina woubisé Klè ta yérégé lô tipilé bi tchiè wouni.



Yésu mo kabako kréngi

Yé ketoroyé ya foro Klé gnòni Biblou ni

Ya'a da

Matio 8-9, Marka 1-2, 4  
Luka 4, 8, Jean 2

"Ma djomou pa kiyégè kan."  
Psaume 119:130



Ya kò





Biblou waw ou klè mouzaama wou kayou, wéré  
winkè waw ou yagué ani walidiara oumou ouli tiè woumou.

klè wa tiè wa ké kognon pi, lenguè wa dan klè ni yè.  
Ma bidjo nagò ma sipia gnangui wou ké kouyòna wa hou,  
n'ga klé wa ou fini ni saamani wa ou dja niguin ou ya'a pa, Issa,  
ni hou crois ouna ani na ou gnangui wou ké koyòna.  
Wa gnè na trè nadjé aldjinè ouni! Ma biso Issa mou  
ani nalidjala woumou naou yafa maké koyòna wa lépi!  
Ouni ma'a bi chingian namère ani waati bèri.

Ma bi sò na tian wowa, yé djo klèmou:  
Néfò Issa, moua pa nibahou némo ké kongòna, ani na bali wéré  
kaana. Nama gnèeri pa pana piguè na ba yafah na ké kongòna  
tchoko wé n'guèna naé gniènèmaya wa zé bi mouvoon, tiangua  
naatrè pa moumou. Na tègui ni ma bato ani naazé bali mamou  
kana ma pia. Amina.

Biblou kalan ani matayou ni klèni tchiang bèri! Jean 3:16

