

www.BibleForChildren.org

Tava'u 3



Adamu mumoxoe semau ualasio lexe
Iva. Xo ane ta mitema ukalusi
neni'a ane ane.



IAUE Lataua mukoine'i ta mimii
iouiou ane imauli no voxosila mo
ane'i ane ixaxalaxala mo ane'i ane
ivavava 'o ukalusi, ia vile noxi'a ne
umomomo noxou sinana veveeni
uasi, xo anu mulavu misevile.



No voxo vile la anu sinana veveeni
ne mulai muxali noxie sema la
mutali'isie aloxo 'o, "Manina lexe
Lataua mupela'inge ngongou lexe
ngongou ngaxoxoolu la mamu
ngongou ngao'u ovu se'i muleme no
nano no xalee lia 'o ngiangiaxu
uasi?"



Ane miavuti la
mikolinu aloxo 'o,
"Ovuovu ane muleme no
nano no xalee lia ano 'o
ne, nexi ta'ani'ani ngiangiaxu ukalusi,
ia vilesisi e ututulu no nixi 'ole ne anu
mupela'ixe lexe nexi ta'ou ngiaxu uasi.
Xo maasi xe nexi tano'u
sou ta'ou, la nexi tasoli.
Anu Lataua muvikananexi
aloxo ne."



Xe sinana veveeni
muavuti la mukolinu
vaikalaie aloxo 'o,
"Vaikala ane ne manina
uasi. Ngongou ngasoli manina uasi. Lataua
mulavusou lexe maasi xe ngingi ngongou nga'ou,
la iengi ngongou lamana la ngaxali loxo
anu Lataua. La ngalavu no
anu mimii ma'ia ane laixe
xe ma'ia ane masua.
Tava'u aloxo ne la sou ane
Anu mu'apingengexu ne."



Xe aliku 'o iei mulai mutukumusou oву ne nigangiaxu, la lailaixe misevile. Lailaixe loxo ta'o'ousi. La sou xavutalaie muvikala lexe, "Manina, lexe eni a'ou oву ne ngiaxu, la eni ano'u lavulavu no anu mimii piena misevile." La aliku 'o minanavaa 'o, milutu 'o la milai mi'elexu oву ne ngiaxu sou mi'ou. Xe miitixu mulue sou anu mu'ou kalumo.



Xe alaxu vilesisi 'o la ilou ie'i lamana
xe mixamuli loxo 'o, la ane'i ilou i'a
mii loxo 'o sou utaluxu vasime'a uasi.
La sou ilou milai mixatelexu ovu vile
volovoloxu loxo xalupe sou ilou
mitoxu'u.





Xe IAUE

Lataua mune'e la mukamuline'i ilou la sou mu'avalou itema "Nini a ne'ei?" Xe anu muavuti la mukolinu aloxo 'o, "Elomusine ia e'ume mo eni ane atatalume 'o, xo eni xeni mii vile sou ataluxu vasimelo no anu uasi, mo eni ane axoxoolu vitanisi 'o."

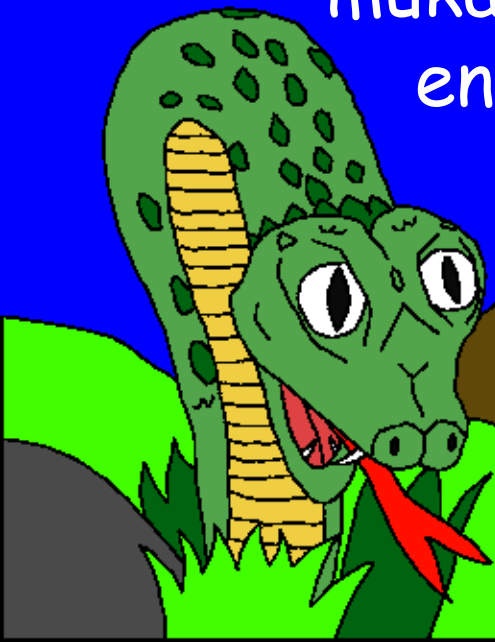




Xe IAUE Lataua muavuti la mutali'isou aloxo 'o,
"Ena'ei muvikalani lexe nini meni mii vile sou
nataluxu vasimene no anu uasi? Loxovaa, ne'ou
ovu ngiaxu e epela'inexu lexe na'ou uasi 'ole?"



Anu muavuti la mukolinu aloxo 'o, "Sema e nini nekoine ka nene'ene noxilo lexe menexilo ane, ane mele mino'u ovu ne ngiaxu la milosilo la ane eni e'eu ne." Xe IAUE Lataua muxiu vaxa la mutali'isie sema ne aloxo 'o, "Tava'u loxovaa ane nini ne'oxo mii ano 'o?" Ane mikolinu aloxo 'o, "Sinana veveeni mu'oxo loloxo la mukalavoileli, la sou ane eni eno'u la e'eu."



La sou IAUE Lataua mukusau
muatulai muxexesou xalee lia ne
Eden, la muvikalanu sou uxaxai
no lia ane anu Lataua muxalixu
no anu.





Xe no xalee mulai loxo aso uxali utelo
no anu ne, IAUE Lataua mumuxaxa'a
ta angelo xe viso vile ukakaakaa
ia uxixaoxao uxalixaliliou
pa'upa'umolu xalee lia ne sou
ilo'a ta angelo isaxila'u xo loxo
'o io, evile une'e 'alai no anu ovu
sou mauli kaluxu uasi.

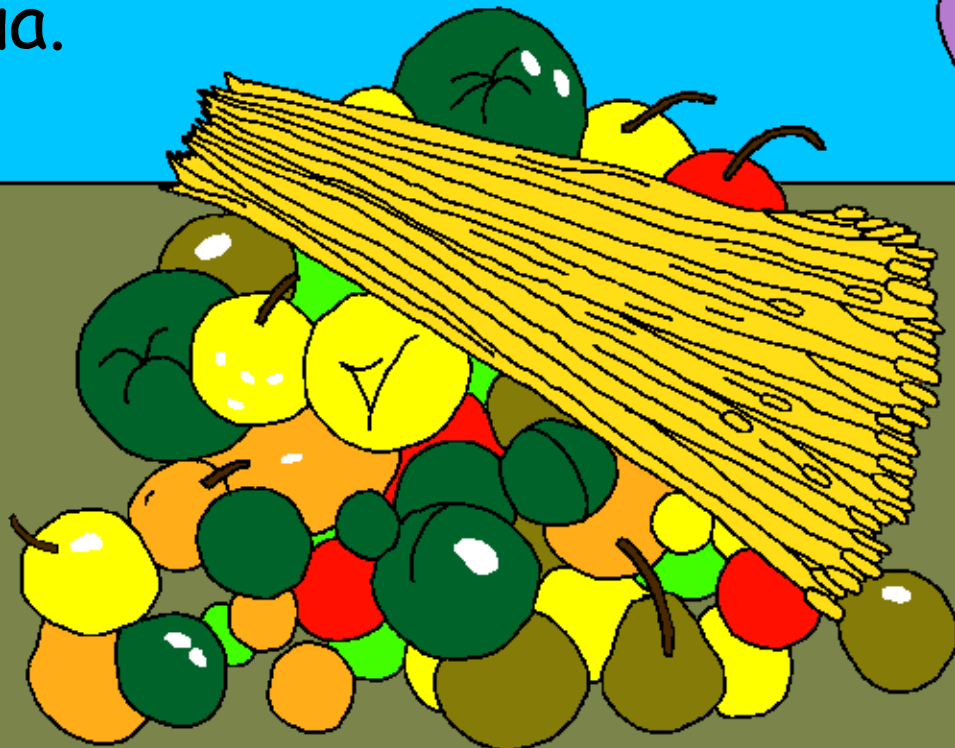
Xe ili'i la sou Adamu mulai noxie semau la opoone. Xe ili'i la ane mivo'onu 'ilie e oposou la mivikala aloxo 'o, "IAUE musu'ulileli mole ane eni eno'u 'alixe mulu 'o."

La sou mimoxo'u ualasou lexe Kaini. Xe ili'i la mivo'onu 'ilie mulu vile la. Mimoxo'u ualasou lexe Aveli anu

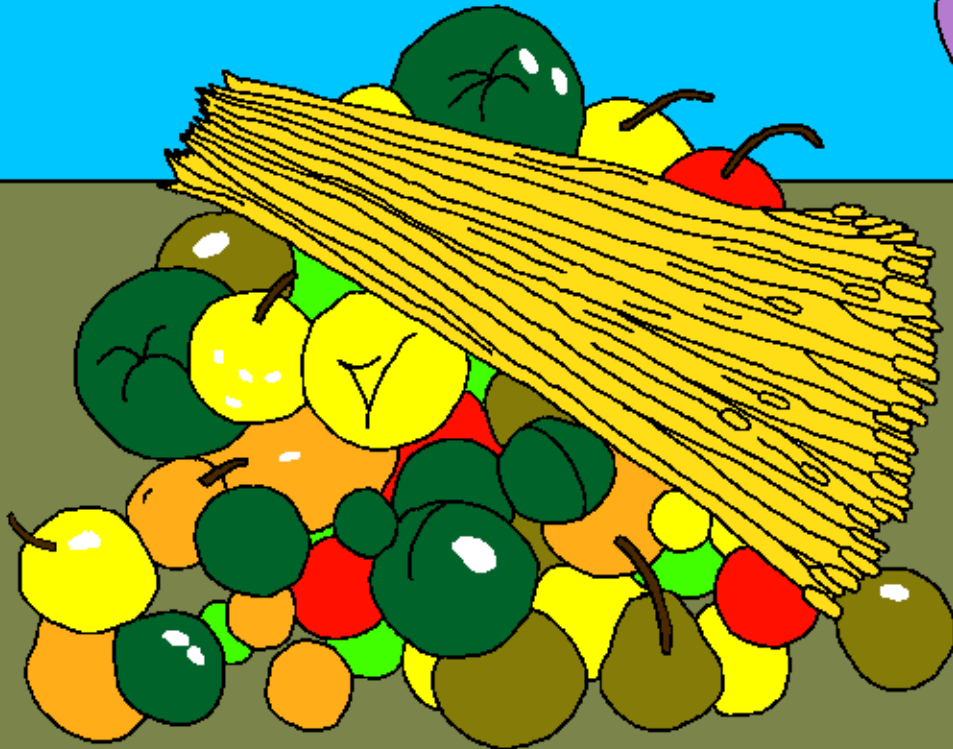
itema sou
usaxisaxila'a
ta sipsip. Xe
Kaini anu itema
sou xai.



Mixoxoolu mo mixaxai xoo xe, ili'i la Kaini mulai mumolo la'ilali no xaixu, ka mutavulenu mulai sou mu'elaxu mulai noxou IAUE Lataua. Xe Aveli kalumo ne mulai muno'a ta sipsip ta 'ili'a se'i ta laixe misevile ta laposalaxu, ka mupalepeine'i sou mu'elaxa'a milai noxou IAUE Lataua.



IAUE Lataua mumaisou la mumasaxau mo
mu' osasou Aveli ne ilou lolovolo noxou
misevile. Ia Kaini ne uasi. Xe Kaini
mulavu aloxo ne la, iou ne masua
loxo. La' iaxu
misevile.



Ia Kaini ne opoonu lelemesou uasi manina. No voxo vile la mu'avalou vimou Aveli la muvikalanu aloxo 'o, "Nane'e mo nengei talai taxixaoxao." Ilou milalai xoo xe, Kaini muavuti vaxa la muvau vimou Aveli musoli ne.



Xe ili'i la IAUE Lataua mutali'isou Kaini aloxo 'o,
"Vivine Aveli 'ava?" Kaini mukolinu aloxo 'o, "Eni
alavusou uasi. Xo ma'i, eni amitema sou saxisaxila'u
sou vivilo ne?" Ioxe, Kaini muavuti la mu'umesou
IAUE sou mulai muxolu no lia xalee
vile ilemo lexe "Nod". Lia xalee ane
ne muxolu no xale lia ne Eden loxo
aso uxaxali utetelo no anu.



Adamu ilee semau mipalaa 'ili' a mulu vile la, la Iva mivikala aloxo 'o, "Lataua mulosilo 'o sou lakolisou Aveli e Kaini muvau musoli." Ane mimoxo'u ualaso lexe Seti.



Adamu mumaulixu tauu ie loxo itemaxu mavulovexa
tami'a (800) la. No nano no anu tauutauu ie ane ne,
anu mupalaane'i ta 'olu se'i la. Xe tauu iexu
mulai muxali loxo itemaxu mavulovexa tami'a
mo itemaxu ta'uve mo mavulovexa tatalu
(930), la sou anu musoli.



Xe IAUE mumaisou lexe no voxovoxo utotomu
ne, ta mitema ane mitaasou xalexalee tuatuala
mukalu ne, misusu misevile no anu
'ili' ilixo masumasua ane ane 'i
mi' oxo' oxonu mo xavutalai' a
umasaxau 'ili' ilixo
masumasuasi.



La tanuxa'a misevile mo tanu u'elai'a, xo Anu
molusi mupaalixa'a sou mimauli no lia 'o, la sou
muvikala aloxo 'o, "Eni akalusi'a ta
mitema ane eni melo ekoine'i 'o mo
ta mimii iouiou ane ta vova mo ane
ta temene ilo'a ta mimii ane
ixaxalaxala, ane'i
ane ilalave,



mo ane'i
ane ivavava
mo ta
ngiangiala."



"Eni talelixa'a xo eni melosi ekoine'i."



Ia, itema vilesisi no taine'i nesi ane, anu IAUE
opoonu laixeu misevile. Itema ane ne, ualasou
lexe Noa. Nana ano 'o sou Noa.



Noa mutaula'i la mupalaane'i ta 'olu tatalu,
ualaualasi'a lexe Semu ilou Amu mo Iapeti. Noa
ne, anu itema vile mulapu. Mo mii vile
ususu no anu xoluxoluxu uasi. Mo
muamua'i noxou ne, ane
ilou Latauasi.



Lataua tanunenge nenge ta mitema no
xalee lia mukalusi, la sou mulosinge
'Olu vilesisi mo sou lexe anu
ane umulaxu tanu noxou
'Olu ne, la usoli uasi,
uno 'u mauli
kaluxu
uasi.



Romu 3:23

Xo nenge ta mitema latala ne tesusu mukalusi mo tamomomo sou nenge'a Lataua taxolu tapita mo ta'itinu Lataua ualasu teitexi no opo loxotolo uasi.

Romu 6:23

Aloxo ne la sou ta mitema ane ixaxai no laaxu susu ne ino'u lakolisou ane soli nesi. Ia mauli kaluxu uasi teno'u ne Lataua mulosinge vitanisi no anu xaixai noxou Tila noxinge Iesu Kalisito.

Evalaio 9:27

Anu aloxo ta mitema ne isoli alaxu vilesisi, xe ili'i la ixali itulu no anu vaivaikala noxou Lataua.



Epeso 2:8,9

La sou no anu alauna noxou la, Anu mupamaulingengi xo ngingi ngemuxaxu tangengi noxou. Mii ane 'o, nga'itinu ualasinge lexe ngingi nge'oxonu muxali no anu xaixai noxinge, mo lakolisou xaixai noxinge uasi. Anu Lataua molusi mulosinge vitanisi.

Romu 10:9,10

Lexe nini navikala lamana no anaxene no ie'i ta mitema lexe, "Iesu anu Tila." Xe namuxaxu taneni lexe Lataua mutulusou no lulu, la Lataua upamaulineni. Xo nenge temuxaxu tanenge noxou la sou Lataua umoxo'inge lexe nenge ta mitema telapu, xe no anangenge tapala'alixu lexe nenge temuxaxu tanenge noxou la sou Lataua upamaulinenge.



Ioanesi 3:16,17

Lataua tanunenge nenge ta mitema no xalee lia mukalusi, la sou mulosinge 'Olu vilesisi mo sou lexe anu ane umulaxu tanu noxou 'Olu ne, la usoli uasi, uno'u mauli kaluxu uasi. Anu Lataua mupalusou 'Olu mulu'e sou utulusi'a ta mitema no lia 'o no anu vaivaikala uasi, mulu'e sou upamauline'i.

1 Ionesi 5:11-13

Lataua muvikala lexe ulosinge mauli ane ukalu uasi. Xe mauliu ane ne, muxolu noxou 'Olu Iesu. 'Ei ane anu uno'u 'Olu, la anu uno'u mauli. Ia 'ei ane anu uno'u Lataua 'Olu uasi, la anu uno'u mauli uasi. Ioxe, eni ekaukavunu vaivaikala ane ne ulai noxinge ngingi e ngamuxamuxaxu tangengi noxou Lataua 'Olu, mo sou ngingi ngalavu laixe lexe ngingi ngeno'u mauli ane ukalu uasi.



Tava'u 3 - 6

Storyline by: Edward D. Hughes

Illustrated by: Byron Unger, Lazarus
and Alastair Paterson

Adapted by: M. Maillot, Tammy S.

Pele-Ata NT (ata) © 2013, Wycliffe Bible Translators,
Inc. All rights reserved.

<https://live.bible.is/bible/ATAPNG/GEN/1>

©2025 Bible for Children, Inc.

www.M1914.org

www.bibleforchildren.org

