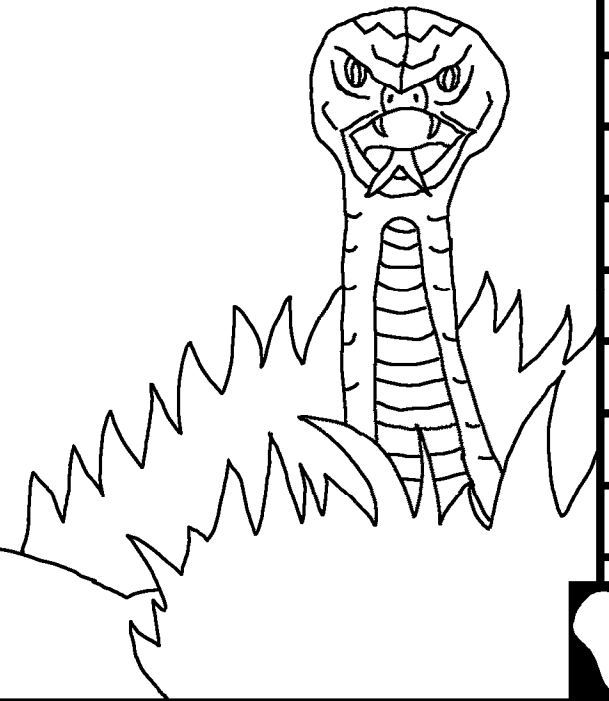


[www.BibleForChildren.org](http://www.BibleForChildren.org)

# Tava'u 3



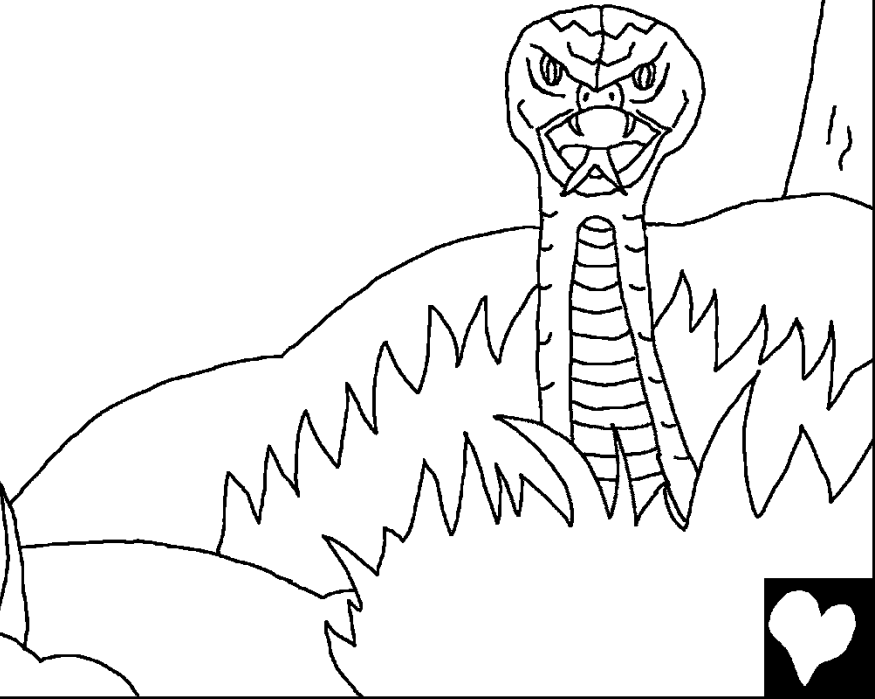
Adamu mumoxoe semau ualasio lexe  
Iva. Xo ane ta mitema ukalusi  
neni'a ane ane.



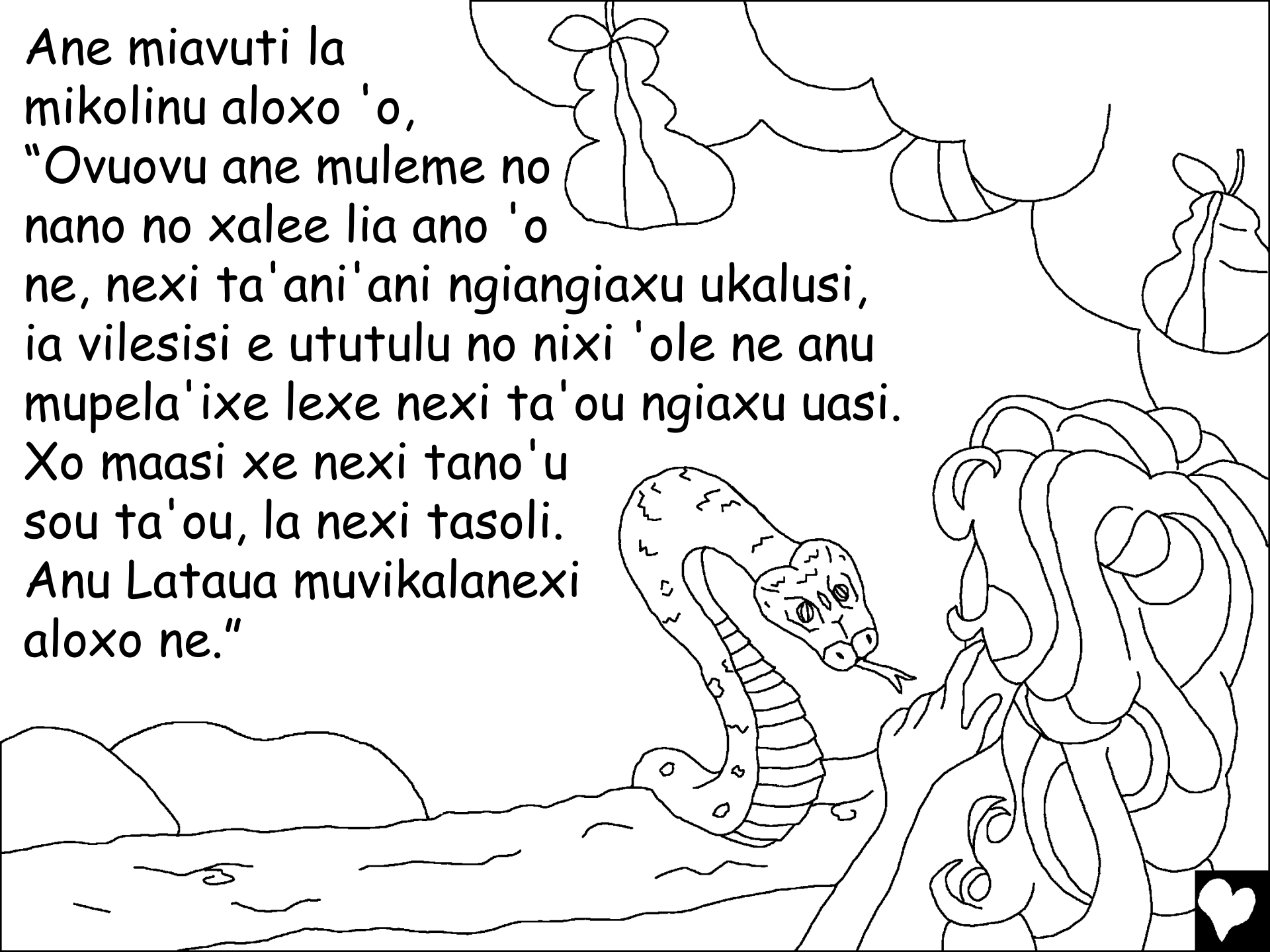
IAUE Lataua mukoine'i ta mimii  
iouiou ane imauli no voxosila mo  
ane'i ane ixaxalaxala mo ane'i ane  
ivavava 'o ukalusi, ia vile noxi'a ne  
umomomo noxou sinana veveeni  
uasi, xo anu mulavu misevile.



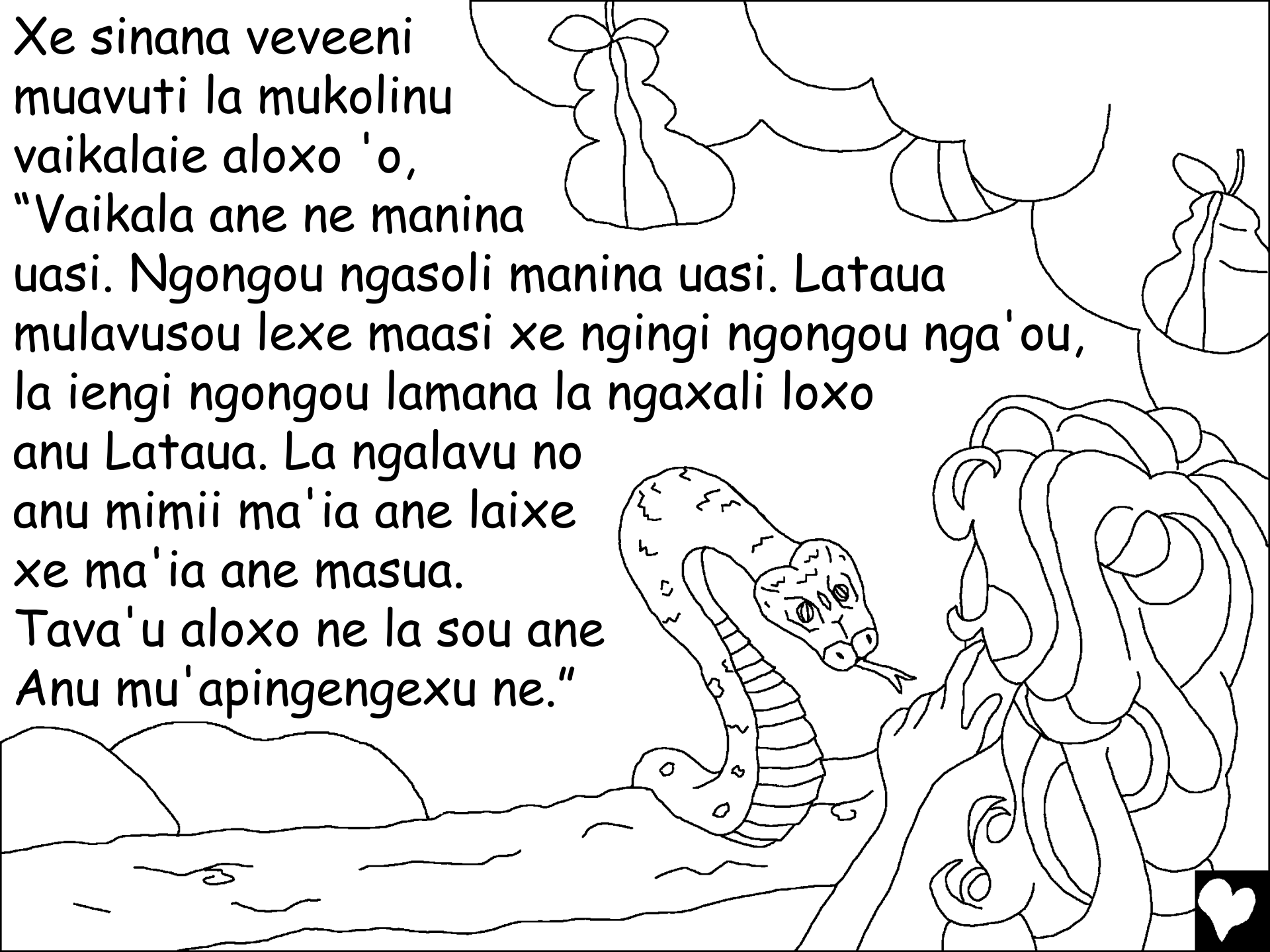
No voxo vile la anu sinana veveeni  
ne mulai muxali noxie sema la  
mutali'isie aloxo 'o, "Manina lexe  
Lataua mupela'inge ngongou lexe  
ngongou ngaxoxoolu la mamu  
ngongou ngao'u ovu se'i muleme no  
nano no xalee lia 'o ngiangiaxu  
uasi?"



Ane miavuti la  
mikolinu aloxo 'o,  
"Ovuovu ane muleme no  
nano no xalee lia ano 'o  
ne, nexi ta'ani'ani ngingiaxu ukalusi,  
ia vilesisi e ututulu no nixi 'ole ne anu  
mupela'ixe lexe nexi ta'ou ngingiaxu uasi.  
Xo maasi xe nexi tano'u  
sou ta'ou, la nexi tasoli.  
Anu Lataua muvikananexi  
aloxo ne."



Xe sinana veveeni  
muavuti la mukolinu  
vaikalaie aloxo 'o,  
"Vaikala ane ne manina  
uasi. Ngongou ngasoli manina uasi. Lataua  
mulavusou lexe maasi xe ngingi ngongou nga'ou,  
la iengi ngongou lamana la ngaxali loxo  
anu Lataua. La ngalavu no  
anu mimii ma'ia ane laixe  
xe ma'ia ane masua.  
Tava'u aloxo ne la sou ane  
Anu mu'apingengexu ne."



Xe aliku 'o iei mulai mutukumusou ovu ne nigangiaxu, la lailaixe misevile. Lailaixe loxo ta'o'ousi. La sou xavutalaie muvikala lexe, "Manina, lexe eni a'ou ovu ne ngiaxu, la eni ano'u lavulavu no anu mimii piena misevile." La aliku 'o minanavaa 'o, milutu 'o la milai mi'elexu ovu ne ngiaxu sou mi'ou. Xe miitixu mulue sou anu mu'ou kalumo.



Xe alaxu vilesisi 'o la ilou ie'i lamana  
xe mixamuli loxo 'o, la ane'i ilou i'a  
mii loxo 'o sou utaluxu vasime'a uasi.  
La sou ilou milai mixatelexu ovu vile  
volovoloxu loxo xalupe sou ilou  
mitoxu'u.





Xe IAUE

Lataua mune'e la

mukamuline'i ilou la sou mu'avalou itema

"Nini a ne'ei?" Xe anu muavuti la mukolinu aloxo 'o,

"Elomusine ia e'ume mo eni ane atatalume 'o, xo eni

xeni mii vile sou ataluxu vasimelo no anu uasi,

mo eni ane axoxoolu vitanisi 'o."

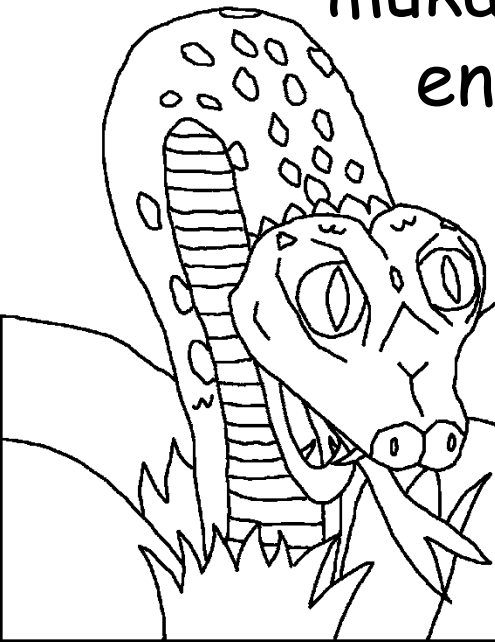




Xe IAUE Lataua muavuti la mutali'isou aloxo 'o,  
"Ena'ei muvikalaneni lexe nini meni mii vile sou  
nataluxu vasimene no anu uasi? Loxovaa, ne'ou  
ovu ngiaxu e epela'inexu lexe na'ou uasi 'ole?"



Anu muavuti la mukolinu aloxo 'o, "Sema e nini nekoine ka nene'ene noxilo lexe menexilo ane, ane mele mino'u ovu ne ngiaxu la milosilo la ane eni e'eu ne." Xe IAUE Lataua muxiu vaxa la mutali'isie sema ne aloxo 'o, "Tava'u loxovaa ane nini ne'oxo mii ano 'o?" Ane mikolinu aloxo 'o, "Sinana veveeni mu'oxo loloxo la mukalavoileli, la sou ane eni eno'u la e'eu."





La sou IAUE Lataua mukusau  
muatulai muxexesou xalee lia ne  
Eden, la muvikalanu sou uxaxai  
no lia ane anu Lataua muxalixu  
no anu.





Xe no xalee mulai loxo aso uxali utelo  
no anu ne, IAUE Lataua mumuxaxa'a  
ta angelo xe viso vile ukakaakaa  
ia uxixaoxao uxalixaliliou  
pa'upa'umolu xalee lia ne sou  
ilo'a ta angelo isaxila'u xo loxo  
'o io, evile une'e 'alai no anu ovu  
sou mauli kaluxu uasi.



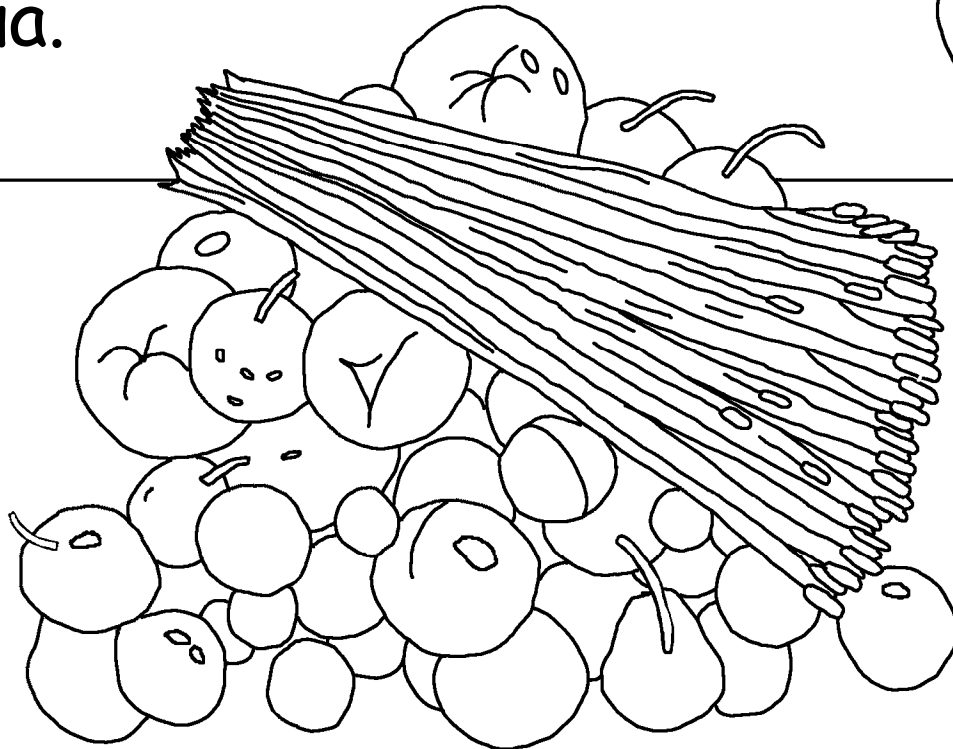
Xe ili'i la sou Adamu mulai noxie semau la opoone. Xe ili'i la ane mivo'onu 'ilie e oposou la mivikala aloxo 'o, "IAUE musu'ulileli mole ane eni eno'u 'alixe mulu 'o."

La sou mimoxo'u ualasou lexe Kaini. Xe ili'i la mivo'onu 'ilie mulu vile la. Mimoxo'u ualasou lexe Aveli anu

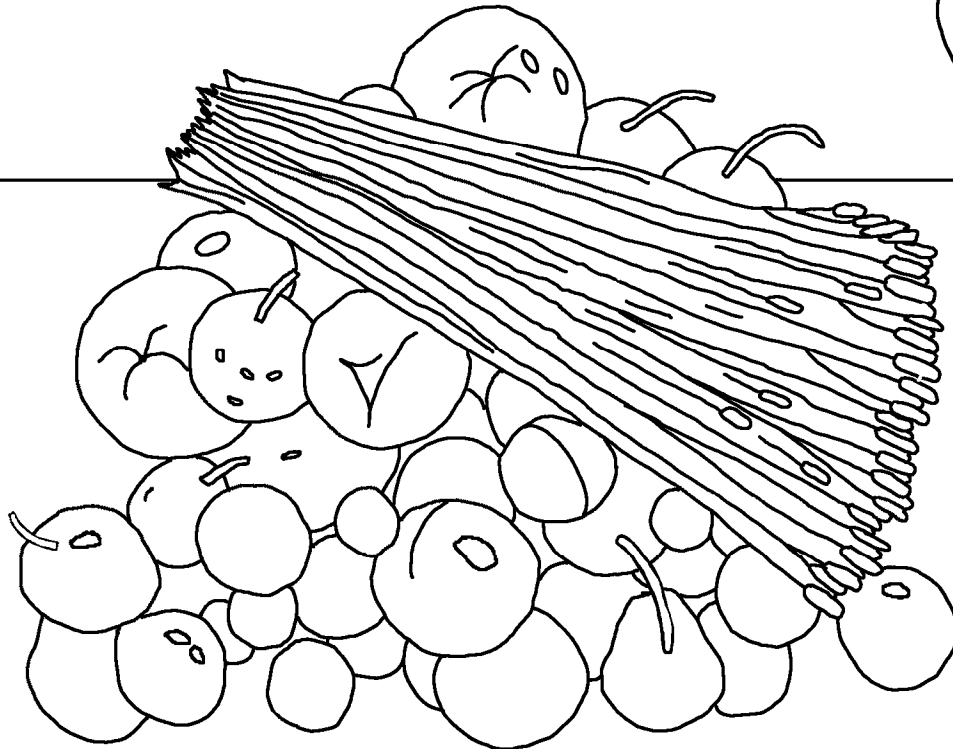
itema sou  
usaxisaxila'a  
ta sipsip. Xe  
Kaini anu itema  
sou xai.



Mixoxoolu mo mixaxai xoo xe, ili' i la Kaini mulai  
mumolo la'ilali no xaixu, ka mutavulenu mulai sou  
mu'elaxu mulai noxou IAUE Lataua. Xe  
Aveli kalumo ne mulai muno'a ta sipsip  
ta 'ili'a se'i ta laixe misevile ta  
laposalaxu, ka mupalepeine'i sou  
mu'elaxa'a milai noxou IAUE  
Lataua.



IAUE Lataua mumaisou la mumasaxau mo  
mu' osasou Aveli ne ilou lolovolo noxou  
misevile. Ia Kaini ne uasi. Xe Kaini  
mulavu aloxo ne la, iou ne masua  
loxo. La' iaxu  
misevile.



Ia Kaini ne opoonu lelemesou uasi manina. No voxo vile la mu'avalou vimou Aveli la muvikalanu aloxo 'o, "Nane'e mo nengei talai taxixaoxao." Ilou milalai xoo xe, Kaini muavuti vaxa la muvau vimou Aveli musoli ne.



Xe ili'i la IAUE Lataua mutali'isou Kaini aloxo 'o,  
"Vivine Aveli 'ava?" Kaini mukolinu aloxo 'o, "Eni  
alavusou uasi. Xo ma'i, eni amitema sou saxisaxila'u  
sou vivilo ne?" Ioxe, Kaini muavuti la mu'umesou  
IAUE sou mulai muxolu no lia xalee  
vile ilemo lexe "Nod". Lia xalee ane  
ne muxolu no xale lia ne Eden loxo  
aso uxaxali utetelo no anu.



Adamu ilee semau mipalaa 'ili' a mulu vile la, la Iva mivikala aloxo 'o, "Lataua mulosilo 'o sou lakolisou Aveli e Kaini muvau musoli." Ane mimoxo'u ualasou lexe Seti.



Adamu mumaulixu tauu ie loxo itemaxu mavulovexa  
tami'a (800) la. No nano no anu tauutauu ie ane ne,  
anu mupalaane'i ta 'olu se'i la. Xe tauu iexu  
mulai muxali loxo itemaxu mavulovexa tami'a  
mo itemaxu ta'uve mo mavulovexa tatalu  
(930), la sou anu musoli.



Xe IAUE mumaisou lexe no voxovoxo utotomu  
ne, ta mitema ane mitaasou xalexalee tuatuala  
mukalu ne, misusu misevile no anu  
'ili' ilixo masumasua ane ane 'i  
mi' oxo' oxonu mo xavutalai' a  
umasaxau 'ili' ilixo  
masumasuasi.



La tanuxa'a misevile mo tanu u'elai'a, xo Anu  
molusi mupaalixa'a sou mimauli no lia 'o, la sou  
muvikala aloxo 'o, "Eni akalusi'a ta  
mitema ane eni melo ekoine'i 'o mo  
ta mimii iouiou ane ta vova mo ane  
ta temene ilo'a ta mimii ane  
ixaxalaxala, ane'i  
ane ilalave,



mo ane'i  
ane ivavava  
mo ta  
ngiangiala."



"Eni talelixa'a xo eni melosi ekoine'i."



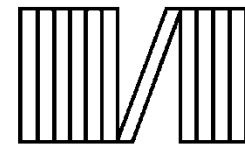
Ia, itema vilesisi no taine'i nesi ane, anu IAUE  
opoonu laixeu misevile. Itema ane ne, ualasu  
lexe Noa. Nana ano 'o sou Noa.



Noa mutaula'i la mupalaane'i ta 'olu tatalu,  
ualaualasi'a lexe Semu ilou Amu mo Iapeti. Noa  
ne, anu itema vile mulapu. Mo mii vile  
ususu no anu xoluxoluxu uasi. Mo  
muamua'i noxou ne, ane  
ilou Latauasi.



Lataua tanunenge nenge ta mitema no  
xalee lia mukalusi, la sou mulosinge  
'Olu vilesisi mo sou lexe anu  
ane umulaxu tanu noxou  
'Olu ne, la usoli uasi,  
uno'u mauli  
kaluxu  
uasi.



### Romu 3:23

Xo nenge ta mitema latala ne tesusu mukalusi mo tamomomo sou nenge'a Lataua taxolu tapita mo ta'itinu Lataua ualasu teitexi no opo loxotolo uasi.

### Romu 6:23

Aloxo ne la sou ta mitema ane ixaxai no laaxu susu ne ino'u lakolisou ane soli nesi. Ia maui kaluxu uasi teno'u ne Lataua mulosinge vitanisi no anu xaixai noxou Tila noxinge Iesu Kalisito.

### Evalaio 9:27

Anu aloxo ta mitema ne isoli alaxu vilesisi, xe ili'i la ixali itulu no anu vaivaikala noxou Lataua.



## Epeso 2:8,9

La sou no anu alauna noxou la, Anu mupamaulingengi xo ngingi ngemuxaxu tangengi noxou. Mii ane 'o, nga'itinu ualasinge lexe ngingi nge'oxonu muxali no anu xaixai noxinge, mo lakolisou xaixai noxinge uasi. Anu Lataua molusi mulosinge vitanisi.

## Romu 10:9,10

Lexe nini navikala lamana no anaxene no ie'i ta mitema lexe, "Iesu anu Tila." Xe namuxaxu taneni lexe Lataua mutulusou no lulu, la Lataua upamaulineni. Xo nenge temuxaxu tanenge noxou la sou Lataua umoxo'inge lexe nenge ta mitema telapu, xe no anangenge tapala'alixu lexe nenge temuxaxu tanenge noxou la sou Lataua upamaulinenge.



## Ioanesi 3:16,17

Lataua tanunenge nenge ta mitema no xalee lia mukalusi, la sou mulosinge 'Olu vilesisi mo sou lexe anu ane umulaxu tanu noxou 'Olu ne, la usoli uasi, uno'u mauli kaluxu uasi. Anu Lataua mupalusou 'Olu mulu'e sou utulusi'a ta mitema no lia 'o no anu vaivaikala uasi, mulu'e sou upamauline'i.

## 1 Ionesi 5:11-13

Lataua muvikala lexe ulosinge mauli ane ukalu uasi. Xe mauliu ane ne, muxolu noxou 'Olu Iesu. 'Ei ane anu uno'u 'Olu, la anu uno'u mauli. Ia 'ei ane anu uno'u Lataua 'Olu uasi, la anu uno'u mauli uasi. Ioxe, eni ekaukavunu vaivaikala ane ne ulai noxinge ngingi e ngamuxamuxaxu tangengi noxou Lataua 'Olu, mo sou ngingi ngalavu laixe lexe ngingi ngeno'u mauli ane ukalu uasi.



Tava'u 3 - 6

Storyline by: Edward D. Hughes

Illustrated by: Byron Unger, Lazarus,  
and Alastair Paterson

Adapted by: M. Maillot, Tammy S.

Pele-Ata NT (ata) © 2013, Wycliffe Bible Translators,  
Inc. All rights reserved.

<https://live.bible.is/bible/ATAPNG/GEN/1>

©2026 Bible for Children, Inc.

[www.M1914.org](http://www.M1914.org)

[www.bibleforchildren.org](http://www.bibleforchildren.org)

