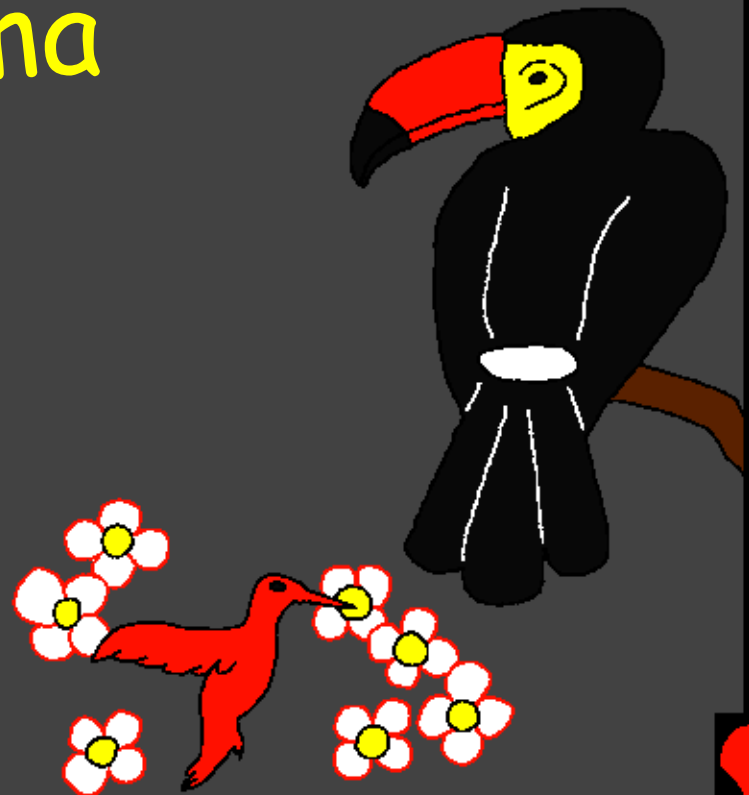
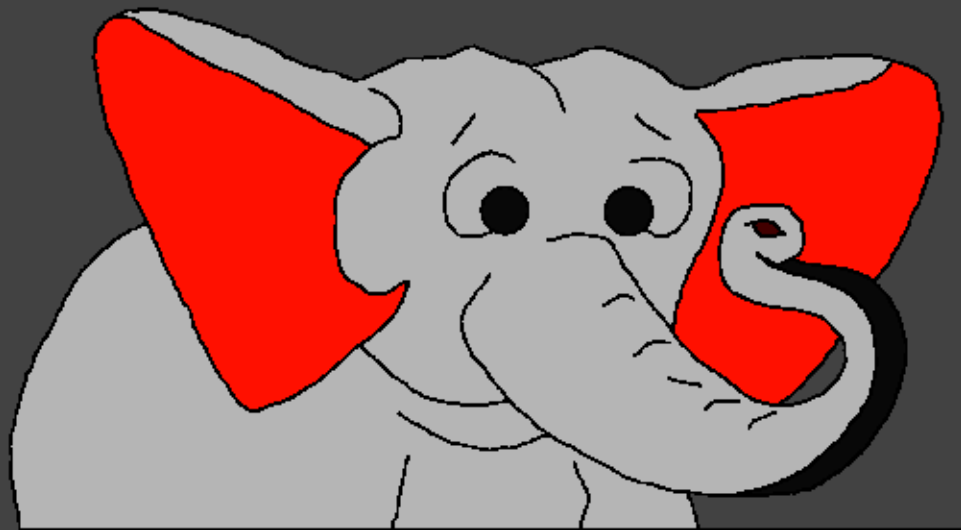


Tusi Paia mo Tamaiti
tuuina atu

Ina ua faia e le
Atua mea uma



Tusia e: Edward Hughes

Ata na tusia e: Byron Unger; Lazarus
Alastair Paterson

Fetuunai e: Bob Davies; Tammy S.

Fa'aliliu e: www.christian-translation.com

Gaosia e: Bible for Children
www.M1914.org

©2020 Bible for Children, Inc.

Laisene: E i ai lau aia tatau e kopi pe lolomiina lenei tala,
pe a fai e te le fa'atau atu.



O ai na faia i tatou? O loo ta'ua i le Tusi Paia le
Afioga a le Atua le amataga o le tagata. I aso lava la
ua leva, na faia ai e le Atua le ulua'i tane ma faaigoa
ia Atamu. Na faia e le Atua Atamu mai le efuefu o
le eleele. Ina ua manavaina e le Atua le ola ia
Atamu, na toe soifua mai.

Na maua o ia i le
faato'aga manaia

na ta'ua
o Etena.

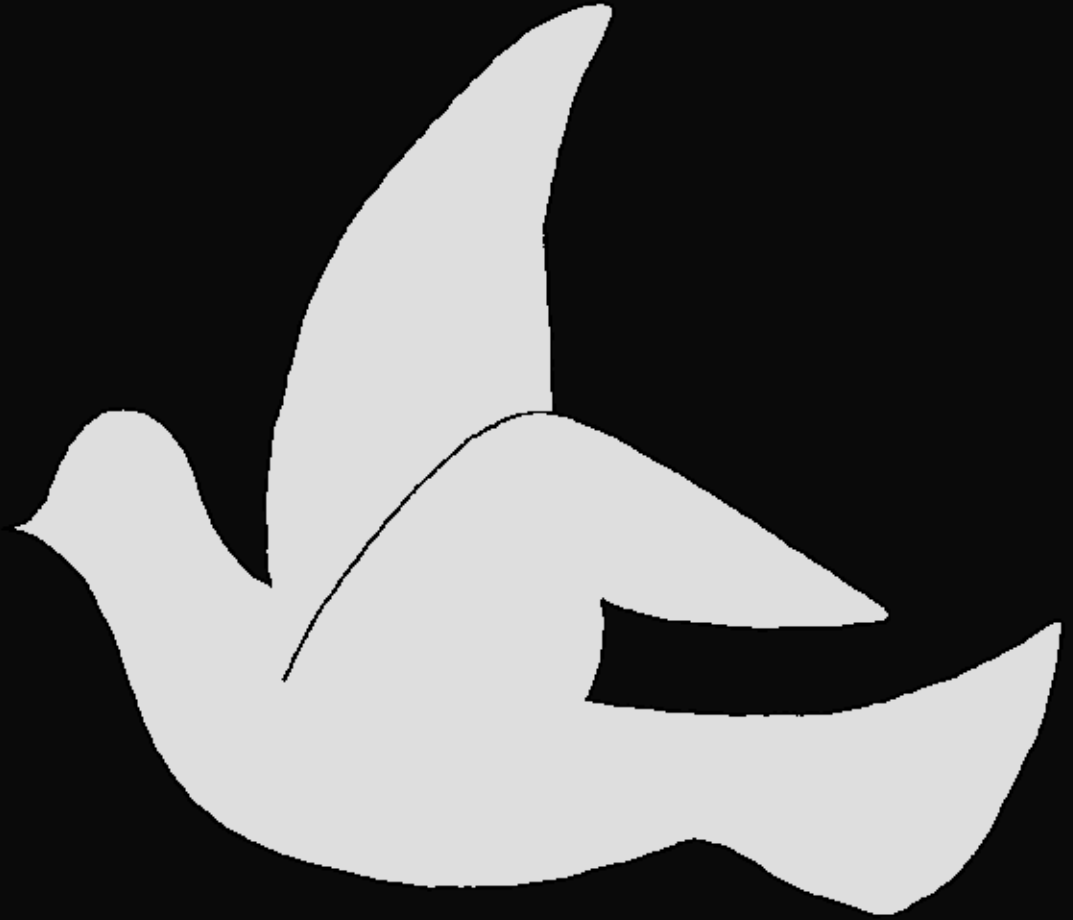


A o lei faia e le Atua Atamu, na Ia faia se lalolagi
matagofie e tumu i mea matagofie. La'asaga i
La'asaga Na faia e le Atua mea maualuluga ma
avanoa i le laufanua lafulemu, fugalaau manogi ma
la'au maualuluga, manulele fulufulele manu ma le
lagomoe lagomeli, fagota o tafola ma sisi

pa'u. O le mea moni, na faia
e le Atua mea uma
o iai - mea uma.



I le amataga, ae le'i
faia e le Atua se
mea, na o le Atua se
mea. Leai ni tagata
po o nofoaga po o
mea. Leai se mea.
Leai se malamalama
ma le pogisa. Leai i
luga ma lalo. Leai
ananafi ma le taeao.
Na o le Atua lava e
leai se amataga. Ona
gaoioi lea o le Atua!



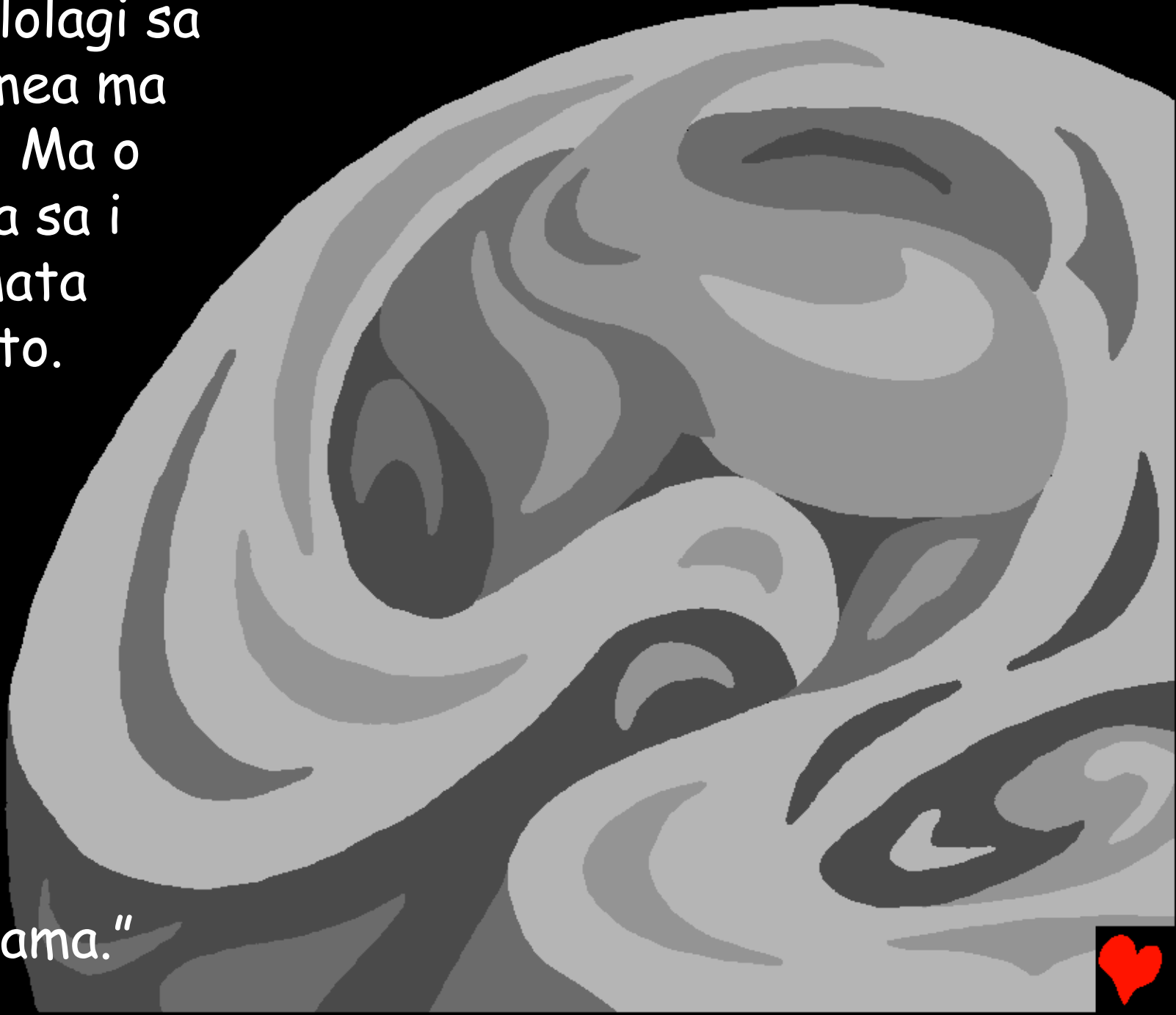
I le amataga, na faia e le Atua
le lagi ma le lalolagi.



Ma le lalolagi sa
leai se mea ma
gaogao. Ma o
le pogisa sa i
luga o mata
o le loloto.

Ona
fetalai
mai ai
lea
o le
Atua.

"Ia
iai le
malamalama."



Ma sa i ai le malamalama. Na fa'aigoa e
le Atua le malamalama, O le ao ma le pouliuli
na ia fa'aigoaina o le Po. Ma o le afiafi
ma le taeao o le aso muamua lea.



I le aso lona lua, na fa'atulaga e le Atua vai o sami, sami ma vaituloto ina ia fa'atulaga i lalo o le Lagi. I le aso tolu, fetalai mai le Atua, "Ia fa'aali le eleele matutu." Ma sa tupu.



Na faatonuina foi e le Atua le mutia ma fugala'au
ma togavao ma la'au ia aliali mai. Ma
latou foliga mai. Ma o le
afiafi ma le taeao
o le aso tolu lea.



Ona faia lea e le Atua le la,
ma le masina, ma le tele o
fetu e le mafai e se tasi ona
faitau iai. Ma o le afiafi ma
le taeao o le aso fa lea.



O meaola mai le sami, i'a,
ma manulele na pito atu i
le lisi o le Atua. I le aso
lona lima sa ia faia ia
lapo'a lapo'a ma tama'i
sardini, renani vae umi
ma manulele malie o
manu felelei. Na faia e
le Atua ituaiga o i'a uma
e tumu ai vai o le lalolagi
ma ituaiga o manufelelei
e fiafia i le laueleele ma
le sami ma le lagi. Ma o
le afiafi ma le taeao
o le aso lima lea.



Na mavae lena, ona toe fetalai mai ole Atua. O lana tala, "Ia aumai e le lalolagi meaola." Uma ituaiga manu ma iniseti ma toe fai ola ai. Sa iai elefane lelea elefane ma pisi vavalu. Matau'a mataga ma momoe leaga. Anufe ma manuki. Sirafi ma pusi. O ituaiga uma o manu na faia e le Atua i lena aso.

Ma o le afiafi ma le taeao o le aso ono lea.



Na faia e le Atua se isi mea i le aso ono - o se mea e sili ona taua. Ua sauni nei mea uma mo le tagata. Sa iai meaai i le faatoaga ma manu e auauna ia te ia. Ma fetalai mai le Atua, "Ina tatou faia ia le tagata i

lo tatou faatusa. Ia avea o ia ma pule i mea uma i le lalolagi." O LE ATUA NA FAIA LE ATUA I LONA TALA FAAALIA; I LE TAGATA A LE ATUA NA IA FAIA O IA ...



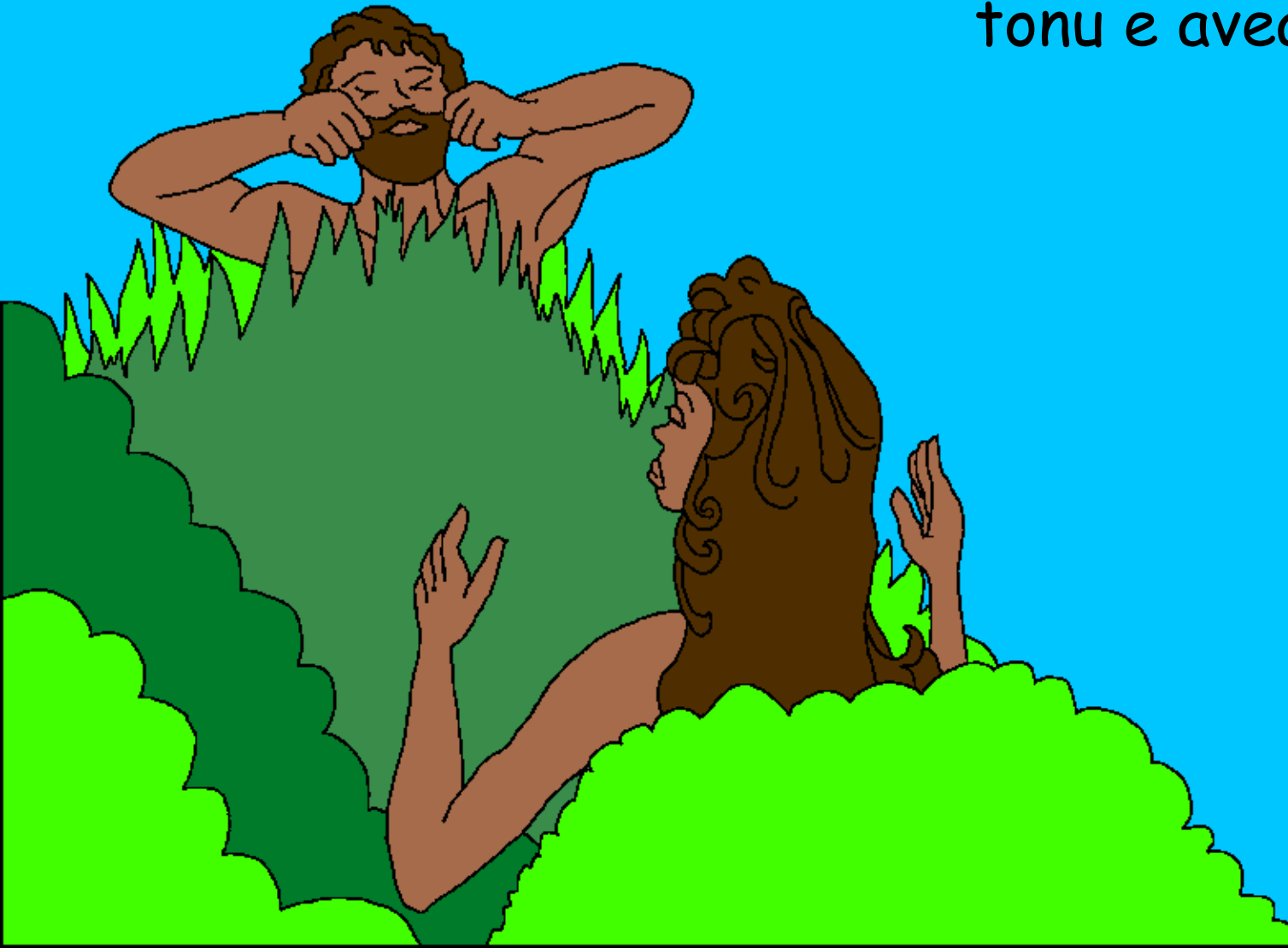
Na fetalai mai le
Atua ia Atamu.
"Aai mea e te
mana'o ai mai le
fa'ato'aga. Ae
aua le 'ai mai le
la'au e iloa le lelei
ma le leaga. Afai
e te' ai mai le
la'au e mautinoa e
te oti."



'Ua fetalai mai fo'i le ALI'I le Atua, "E lē lelei' ona to'atasi o le tagata. 'Ou te faia se fesoasoani mo ia." Na aumai e le Atua manulele ma manu uma ia Atamu. Na faaigoa uma e Atamu. Atonu na matua atamai lava o ia. Ae i manu felelei ma manu vaefa uma na leai se pa'aga talafeagai mo Atamu.



Na aumai e le Atua Atamu i se moe loloto. Aveesea se tasi o ivi o le tagata moe, faia e le Atua Fafine mai le ivi o Atamu. O le fafine na faia e le Atua na tonu e avea ma paaga mo Atamu.



Na faia e le Atua mea uma i aso e ono. Ona faamanuia ai lea e le Atua le aso fitu ma na avea ma aso e malolo ai. I le Faatoaga o Etena, na maua ai e Atamu ma Eva lona to'alua le fiafia atoatoa e usita'i i le Atua. O le Atua o lo latou ALII, la latou uo ma le le tagata foai.



Ina ua faia e le Atua mea uma

O se tala mai le Afioga a le Atua, le Tusi Paia,

o lo'o maua i totonu

Kenese 1-2

"O le ulufale mai o Lau Upu maua malamalama."

Salamo 119:130



O le faaiuga



O lenei tala o le Tusi Paia ua ta'u maia le
Atua lelei na faia i tatou ma mana'o ia e iloa o ia.

Ua silafia e le Atua na tatou faia mea leaga, ua ia faaigoaina
o le agasala. O le faasalaga o le agasala o le oti lea, ae alofa
le Atua ia te oe Na Ia auina mai Lona Alo e to'atasi, o Iesu, e
maliu i luga o le Satauro ma faasalaina ona o au agasala. Ona
toe afio lea o Iesu i le ola ma afio i le lagi i le lagi! Afai e te
talitonu ia Iesu ma ole atu ia te Ia e fa'amagaloina au agasala,
o le a faia! O le a ia afio mai ma nofo ia te oe i le taimi nei,
ma o le a oulua nonofo ma Ia e fa'avavau.

Afai e te talitonu i lenei o le mea moni, fai atu i le Atua:
Le pele Iesu, ou te talitonu o Oe o le Atua, ma na avea a'u
ma tagata na oti mo a'u agasala, ma o lenei ua e toe ola.
Fa'amolemole sau i lo'u nei olaga ma fa'amagalo a'u agasala,
ina ia ou maua le ola fou i le taimi nei, ma ia i ai se aso ou te
mafuta ai ma Oe e faavavau. Fesoasoani mai ia ou usitai
ia te Oe ma ola mo Oe o lau tama. Amene.

Faitau le Tusi Paia ma talanoa ma le Atua i aso uma! Ioane 3:16

