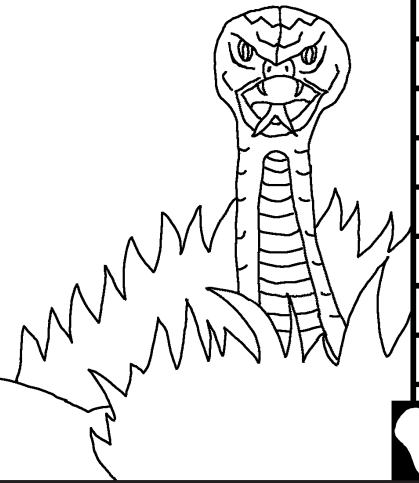


# Tusi Paia mo Tamaiti tuuina atu

## Le Amataga o Tagata Faanoanoa



Tusia e: Edward Hughes  
Ata na tusia e: Byron Unger; Lazarus  
Alastair Paterson  
Fetuunai e: M. Maillot; Tammy S.  
Fa'aliliu e: [www.christian-translation.com](http://www.christian-translation.com)  
Gaosia e: Bible for Children  
[www.M1914.org](http://www.M1914.org)

BFC  
PO Box 3  
Winnipeg, MB R3C 2G1  
Canada

©2020 Bible for Children, Inc.  
Laisene: E i ai lau aia tatau e kopi pe lolomiina lenei tala,  
pe a fai e te le fa'atau atu.

1

NA FAI MEA E LE ATUA! I te  
taimi ne faite ei ne te Atua a te  
tagata muamua, ko Atamu, ne nofo  
a ia i te Fatoaga o Etena mo tena  
avaga, ko Eva. Na latou  
matua fiafia e usita'i i le  
Atua ma fiafia i lona mafuta  
mai se'ia o'o i  
le tasi aso ...



2



"Na fai atu le Atua ia te oe e aua le 'ai i laau uma?" Na fesili le gata ia Eva. "E mafai ona tatou 'a'ai i fuala'au uma ae tasi," o lana tali mai lea. "Afai tatou te 'a'ai pe tago i fuala'au lena, tatou te oti." "E te le oti," ua ata le gata. "O le a avea oe e pei o le Atua." Na mana'o Eva i le fua o lena laau. Na ia fa'alogologo i le gata,

ma ia 'ai fua.

3



Ina ua le usitai Eva i le Atua na ia taitaiina Atamu e 'ai foi fualaau aina. Sa tatau ona fai mai Atamu, "Leai! Ou te le fa'ataute'e le Afioga a le Atua."

4



Ina ua agasala Atamu ma Eva, sa la taufai iloa uma lo laua le lavalava. O le su'iina o lau o mati i talieleele, sa ufiufi ai i latou lava ma lalafi i le vao mai le Atua.

5



I le malu o le afiafi na afio mai ai le Atua i le togalaau. Na ia iloa le mea na faia e Atamu ma Eva. Sa tuuaia e Atamu Eva. Ua tuuaia e Eva le gata. Na fetalai le Atua, "E malaia le gata. E maua e le fafine le tiga pe a fanau mai ni fanau." "Atamu, talu ai na e agasala, ua fetuina le lalolagi i mea matuitui ma vaotuitui. E te galue ma e afu oe maua o au meaai i aso uma."

6



Na tuu ese e le Atua Atamu ma Eva mai le faato'aga manaia. Ona ua latou agasala, ua latou vavae'ese mai le Atua fa'aola! Na faia e le Atua se pelu o afi e taofia ai i latou. Na faia e le Atua ofu o le pa'u mo Atamu ma Eva. O fea na aumai ai e le Atua le pa'u?

7



Mulimuli ane, na fananau mai se aiga ia Atamu ma Eva. O le la tama muamua, o Kaino, o le faifaatoaga. O le la tama lona lua, o Apelu, o se leoleo mamoe. I se tasi aso na avatu ai e Kaino i le Atua ni fualaau faisua o se meaalofa. Na aumaia e Apelu ana mamoe e sili ona lelei o sana meaalofa i le Atua. Sa fiafia le Atua i le meaalofa a Apelu.

8

Sa le fiafia le Atua i le meaalofo a Kaino. Sa ita tele Kaino. Ae fai mai le Atua, "Afai e te faia le mea sa'o, o le a le taliaina oe?"



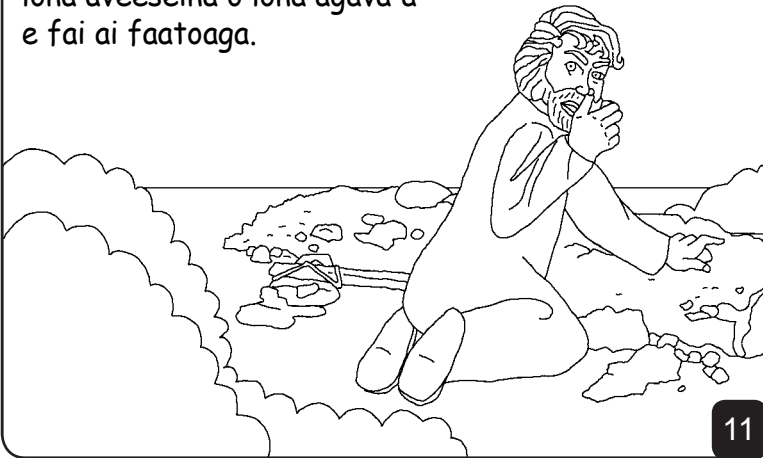
9

E le'i alu ese le ita o Kaino. I se taimi mulimuli ane i le fanua na ia osofa'ia Apelu - ma fasiotia o ia!



10

Na fetalai le Atua ia Kaino. "O fea lou tuagane, Apelu?" "Ou te le iloa," sa pepelo ai Kaino. "O a'u ea le leoleo o lo'u uso?" Na faasalaina e le Atua Kaino i lona aveeseina o lona agava'a e fai ai faatoaga.



11

Na alu ese Kaino mai le silafaga a le ALI'I. Sa fa'aipoipo i se tama teine a Atamu ma Eva. Sa latou tausia se aiga. E le i umi, Fanau a fanau a Kaino ma fanau a latou fanau faatumuina le aai na ia faavaeina.



12

I le taimi nei, na tupu vave le aiga o Atamu ma Eva. I na vaitaimi, e tele taimi na ola ai tagata nai lo aso nei.



13

Ina ua fanau lana tama o Setu, fai mai Eva, "Na foai mai e le Atua ia a'u Setu e sui ia Apelu." O Setu o se tagata amioatua na ola 912 tausaga ma e to'atele lana fanau.



14

I le lalolagi, na fa'ateleina tagata ina amioleaga a'o tasi augatupulaga na mulimuli atu i le isi. Mulimuli ane, na filifili le Atua e faumatia tagata ma manu vaefa uma ma manu felelei. Sa salamo le Atua na



fai e ia le tagata. Ae tasi le tamaloa na faafiafiaina le Atua ...

15

O lea tagata o Noa. E tupuga mai ia Setu, o Noa e amiotonu ma e le pona. Sa latou savavali ma Le Atua. Sa ia a'oa'oina fo'i ona atalii e toatolu ia ususita'i i le Atua. O lenei na fuafua le Atua e fa'aaoga Noa i se auala sili



ona ese ma fa'apitoa!

16

### Le Amataga o Tagata Faanoanoa

O se tala mai le Afioga a le Atua, le Tusi Paia,

o lo'o maua i totonu

Kenese 3-6

"O le ulufale mai o Lau Upu maua malamalama."  
Salamo 119:130

17



2



60

18

O lenei tala o le Tusi Paia ua ta'u maia le Atua lelei na faia i tatou ma mana'o ia e iloa o ia.

Ua silafia e le Atua na tatou faia mea leaga, ua ia faaigoaina o le agasala. O le faasalaga o le agasala o le oti lea, ae alofa le Atua ia te oe Na Ia auina mai Lona Alo e to'atasi, o Iesu, e maliu i luga o le Satauro ma faasalaina ona o au agasala. Ona toe afio lea o Iesu i le ola ma afio i le lagi i le lagi! Afai e te talitonu ia Iesu ma ole atu ia te Ia e fa'amagaloina au agasala, o le a faia! O le a ia afio mai ma nofo ia te oe i le taimi nei, ma o le a oulua nonofo ma Ia e fa'avavau.

Afai e te talitonu i lenei o le mea moni, fai atu i le Atua: Le pele Iesu, ou te talitonu o Oe o le Atua, ma na avea a'u ma tagata na oti mo a'u agasala, ma o lenei ua e toe ola. Fa'amolemole sau i lo'u nei olaga ma fa'amagalo a'u agasala, ina ia ou maua le ola fou i le taimi nei, ma ia i ai se aso ou te mafuta ai ma Oe e faavavau. Fesoasoani mai ia ou usitai ia te Oe ma ola mo Oe o lau tama. Amene.

Faitau le Tusi Paia ma talanoa ma le Atua i aso uma! Ioane 3:16

19