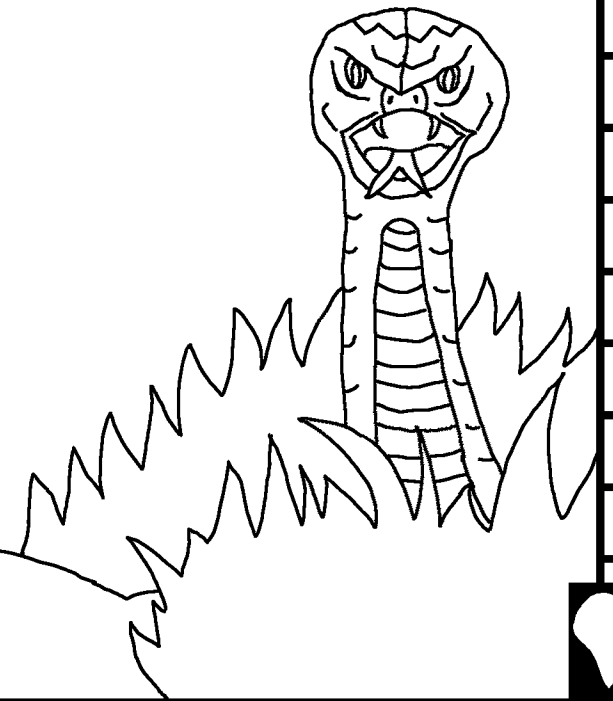


Bebele ya Bana  
E hlahisa

Qalo ea Bohloko  
ba Motho



E ngotsoe ke: Edward Hughes

Lipapiso ka: Byron Unger; Lazarus  
Alastair Paterson

E fetotsoe ke: M. Maillot; Tammy S.

E fetoletsoe ke: [www.christian-translation.com](http://www.christian-translation.com)

E hlahisitsoe ke: Bible for Children  
[www.M1914.org](http://www.M1914.org)

©2020 Bible for Children, Inc.

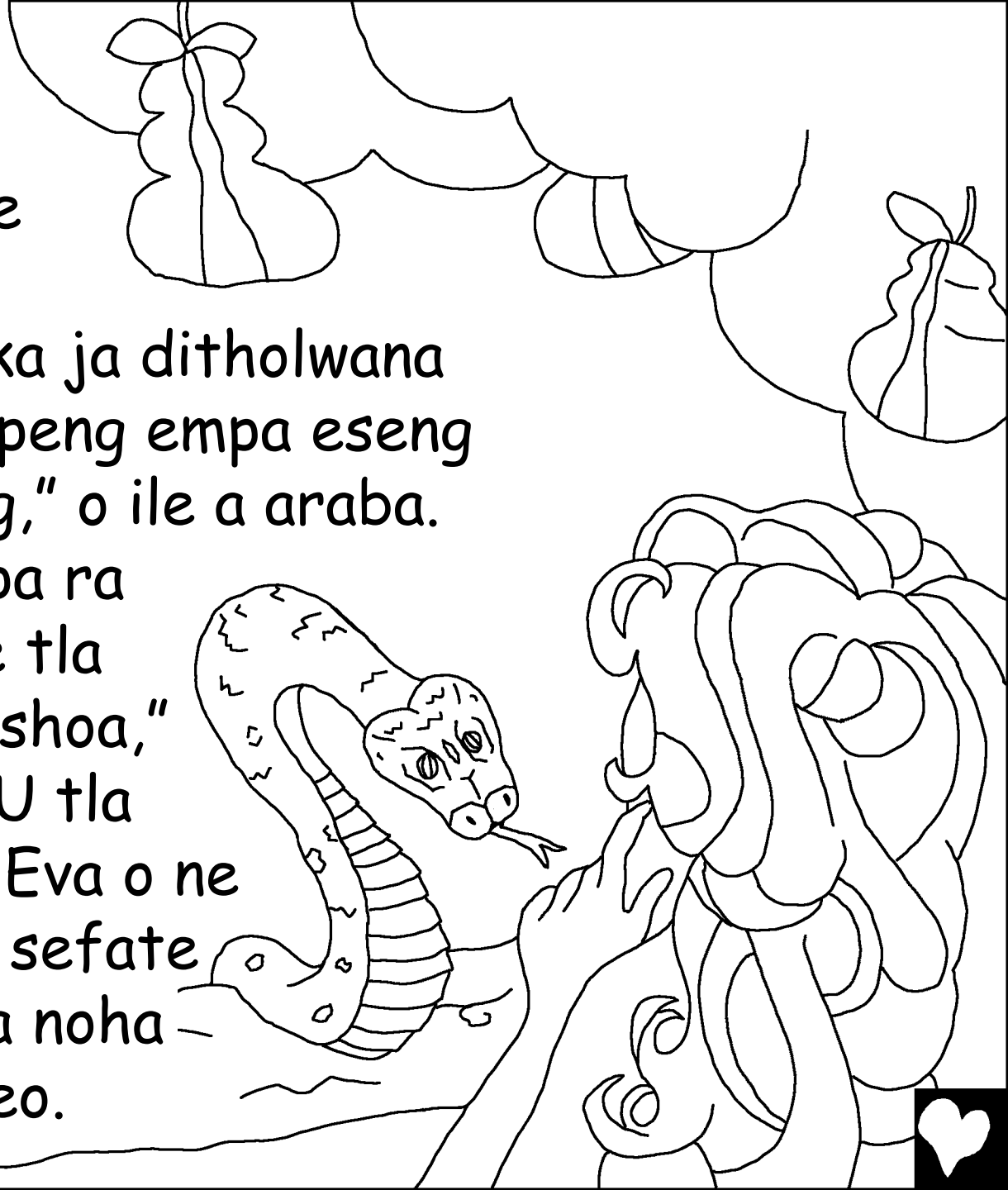
License: U na le tokelo ea ho kopitsa kapa ho hatisa pale ena,  
ha feela u sa e rekise.



MODIMO O ENTSE TSOHLE! Ha  
Molimo o entse motho oa pele, o ne  
a lula Serapeng sa Edene le mosali  
oa hae, Eva. Ba ne ba thabile ka ho  
mamela Molimo ba bile ba natefelo  
ke boteng ba hae ho  
fihlela ka tsatsi le leng.



"Na Molimo o itse u se ke oa ja tsa sefate se seng le se seng?" noha e ile ea botsa Eva. "Re ka ja ditholwana tsa difate tse serapeng empa eseng sefate se mahareng," o ile a araba. "Haeba re ka ja kapa ra ama tholoana eo, re tla shoa." "U ke ke ua shoa," noha ea honotha. "U tla tšoana le Molimo." Eva o ne a batla tholoana ea sefate seo. O ile a mamela noha mme a ja tholoana eo.



Kamora hore Eva a se utloe  
Molimo, o ile a etsa hore  
Adama le eena a je tholoana eo.  
Adama a ka be a ile a re, "Che!  
Nke ke ka se hlomphe Lentsoe  
la Molimo."





Ha Adama  
le Eva ba etsa sebe,  
ka bobeli ba tseba hore ba hlobotse.  
Ba rokahanya mahaba a sefate sa feiye, ba  
iketsetsa meitlamo, mme ba ikhukumetsa,  
mme ba ipata sehlahleng ka pel'a Molimo.



Bosiu ba mantsiboea, Molimo o ile a tla serapeng.  
O ne a tseba seo Adama le Eva ba se entseng.  
Adame o ile a beha Eva molato. Eva o ile a  
beha noha molato. Modimo o itse, "Noha e  
rohakilwe. Mosali o tla ba le bohloko  
ha bana ba hlaha." "Adama, hobane  
o entse sebe, lefatše le rohakehile  
ka meutlwa. U tla sehla le ho  
fufuleloa ho fumana  
lijo tsa hao tsa  
letsatsi le letsatsi."



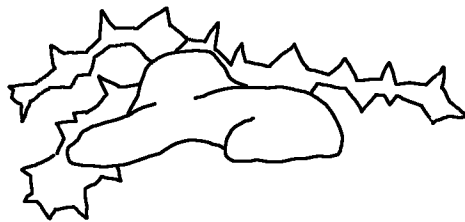
Molimo o kentse Adama le  
Eva ka ntle ho serapa se  
setle. Hobane ba entse  
sebe, ba arotsoe  
ke Molimo  
ea fanang  
ka bophelo!







Molimo o entse sabole e  
tukang ho ba tima. Molimo  
o ile a etsetsa Adama  
le Eva liaparo tsa  
letlalo. Molimo  
o ne a nka  
letlalo kae?

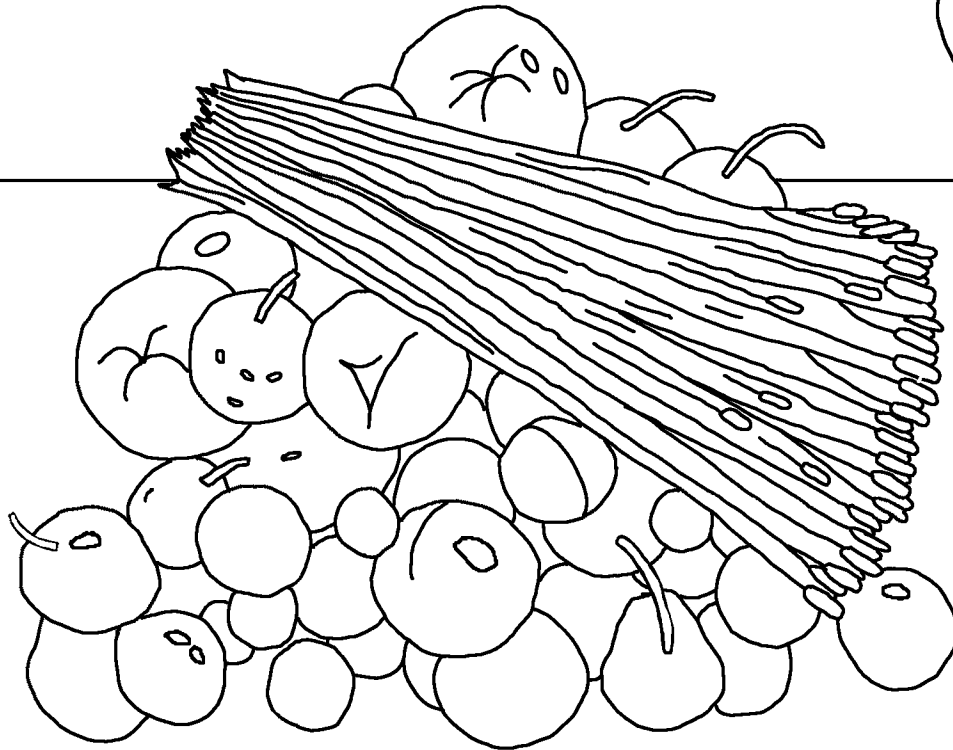


Ha nako e ntse e ea, lelapa le ile la tsoaloa ke Adama le Eva. Mora oa bona oa letsibolo, Kaine, e ne e le molemi oa serapa. Mora oa bona oa bobeli, Abele, e ne e le molisa. Ka letsatsi le leng Kaine o ile a tlišetsa Molimo meroho e le mpho. Abele o ile

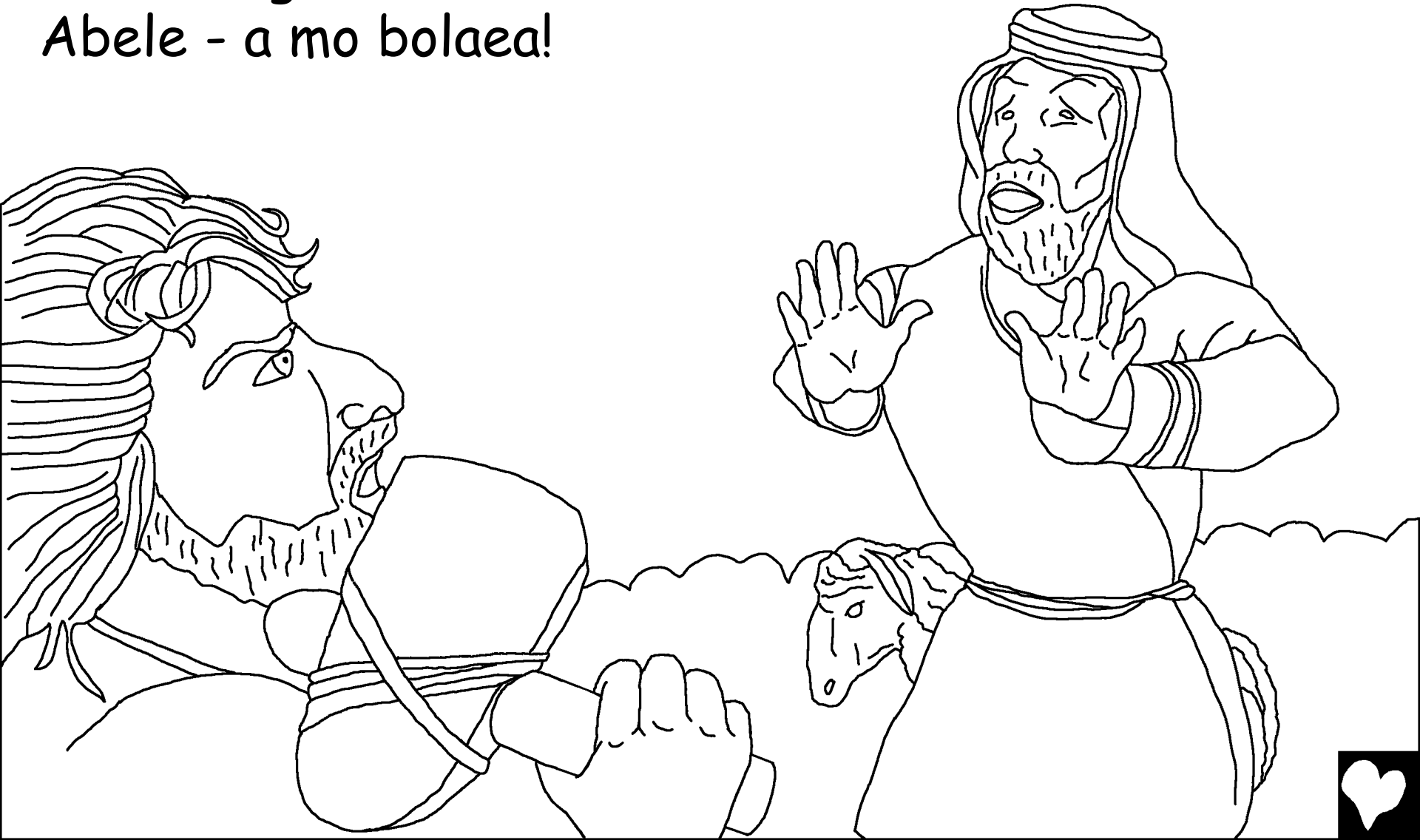
a tlišetsa linku tse  
ling tse ntlehali  
joaloka mpho  
eo a e fileng  
Molimo. Molimo o  
ile a khahloa ke  
mpho ea  
Abele.



Molimo ha a ka a thabela mpho  
ea Kaine. Kaine o ile a halefa  
haholo. Empa Molimo o itse,  
"Haeba u etsa se nepahetseng,  
na u ke ke ua amoheloa?"



Khalefo ea Kaine ha ea ka ea  
fela. Nakoana hamorao ha a  
le tšimong o ile a hlasela  
Abele - a mo bolaea!



Molimo o ile a bua le Kaine. "Ngwaneno, Abele,  
o kae?" "Ha ke tsebe," Kaine o ile a bua leshano.  
"Na ke 'na mohlokomeli oa abuti oa ka?"

Molimo o ile a otlala Kaine ka ho  
mo amoha matla a hae a ho  
lema le ho mo etsa lelera.



Kaine o ile a tloha pela sefahleho sa Morena. O ne a nyetse morali oa Adama le Eva. Ba holisitse lelapa. Haufinyane, litloholo tsa Kaine le litloholoana tsa hae ba ile ba tlatsa motse oo ao thehileng.



Khabareng, lelapa la Adama le Eva le ile  
la hola ka potlako. Mehlang eo, batho ba  
ne ba phela halelele ho feta kajeno.



Ha mora oa hae Seta a hlaha, Eva o ile a re, "Molimo o ile a mpha Seta hore a nke sebaka sa Abele." Seta ne e le motho ea bomolimo ea phetseng lilemon tse 912 ebile a na le bana ba bangata.





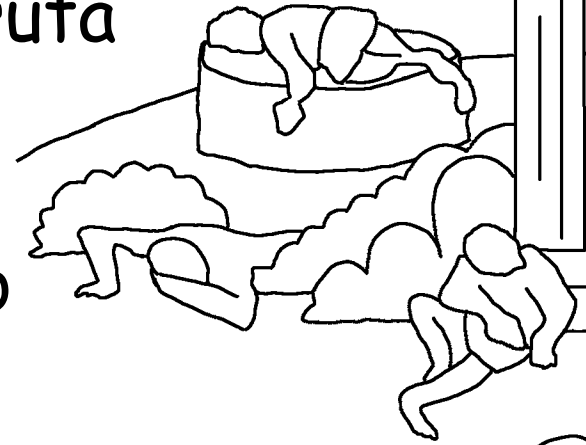
Lefatšeng, batho ba ile ba mpefala le ho feta ha moloko o mong o latela o mong. Qetellong, Molimo o ile a etsa geto ea ho felisa batho mme liphoofole tsohle le linonyana. Molimo o ne a soabetse hore o entse motho.



Empa monna  
a le mong  
o khahlisitse  
Molimo ...



Monna enoa e ne e le Noe. Setloholo sa Seta,  
Noe o ne a lokile a sa tšoauoa phoso. O ne a  
tsamaea le Molimo. O ile a boela a ruta  
bara ba hae ba bararo ho mamela  
Molimo. Joale Molimo o ne a rerile  
ho sebelisa Noe ka mokhoa o  
makatsang le o ikhethang!



Qalo ea Bohloko ba Motho

Pale e tsoang Lentsoeng la Molimo, Bibeale,

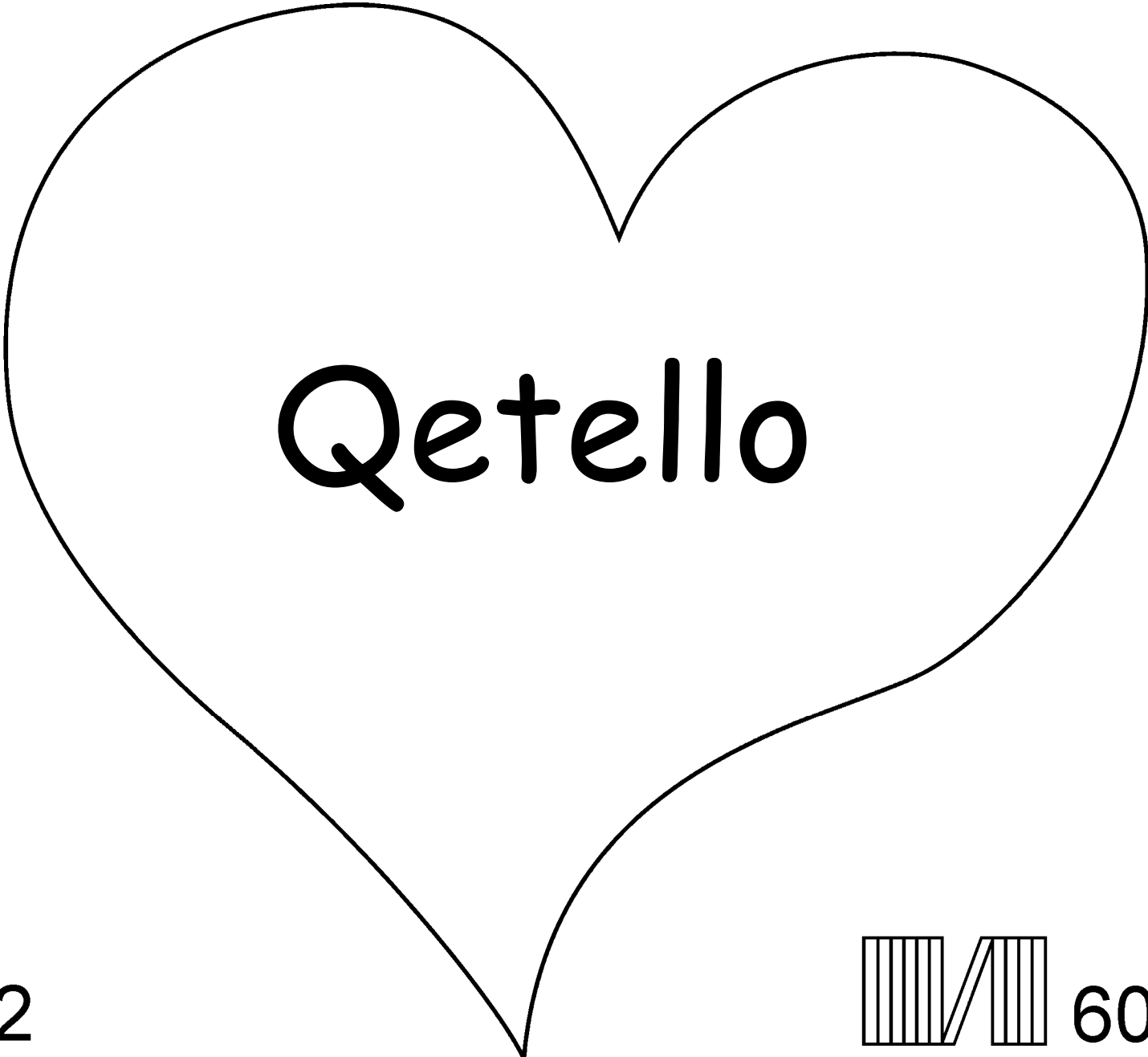
e fumaneha ho

Genese 3-6

"Ho kenella ha mantsoe a Hao ho fana ka leseli."

Pesaleme ea 119:130





| 2

||||| 60



Pale ena ea BibeLe e re bolella ka Molimo oa rona  
ea hlolang ea re entseng le ea batlang hore u mo tsebe.

Molimo oa tseba hore re entse lintho tse mpe, tseo a reng  
ke sebe. Kotlo ea sebe ke lefu, empa Molimo oa u rata haholo  
O rometse Mora oa hae a le mong, Jesu, ho shoa sefapanong le  
ho fuoa kotlo bakeng sa libe tsa hao. Yaba Jesu o tsohile bafung  
mme o ile hae leholimong! Haeba u lumela ho Jesu 'me u mo kopa  
hore a u tšoarele libe, o tla se etsa! O tla tla ho uena  
joale, 'me u tla phela le eena ka ho sa feleng.

Haeba u lumela hore sena ke 'nete, bolella Molimo sena:  
Jesu ea ratehang, ke lumela hore u Molimo, 'me u bile monna  
oa ho shoela libe tsa ka, 'me joale o phela hape. Ka kopo kena  
bophelong ba ka 'me u ntšoarele libe tsa ka, e le hore nka  
ba le bophelo bo bocha hona joale, 'me ka letsatsi le leng  
ke tla ba le Wena ka ho sa feleng. Nthuse ho u mamela  
le ho u phelela joalo ka ngoana oa hau. Amen.

Bala BibeLe 'me u bue le Molimo letsatsi  
le leng le le leng! Johanne 3:16

