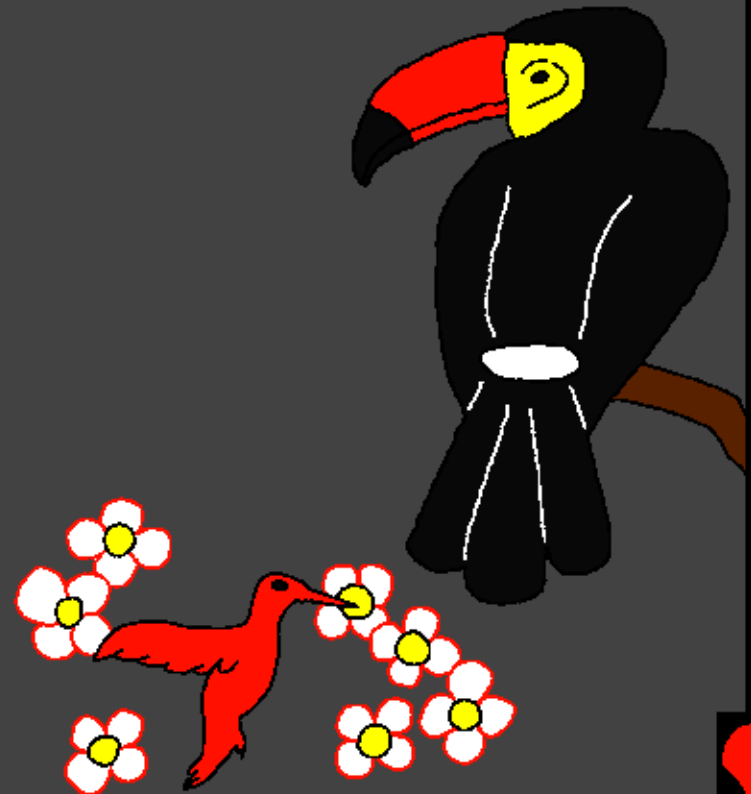
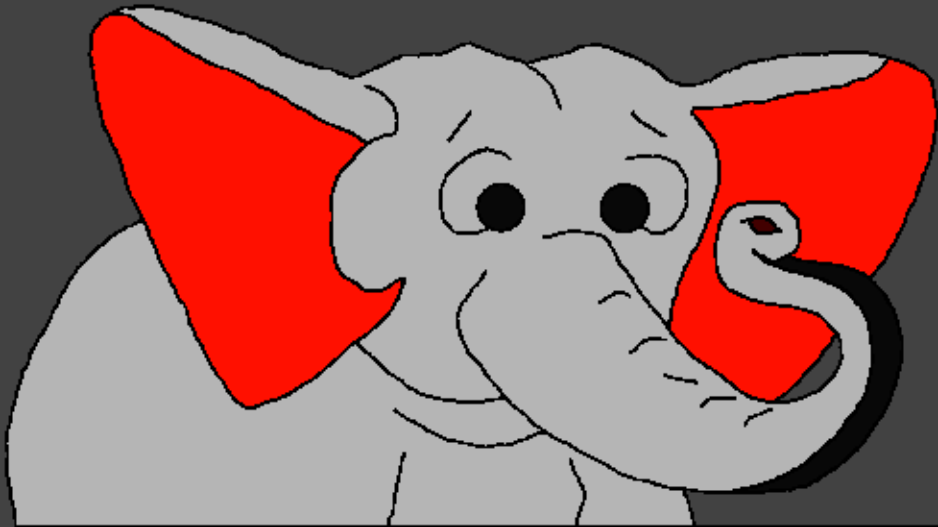


# Cầm vòm phạ hủ lục đéch

## Giới thiệu

# Sì Chúa hát mọi dường



Cần viết: Edward Hughes

Cần vẽ: Byron Unger; Lazarus  
Alastair Paterson

Cần xếp: Bob Davies; Tammy S.

Cần dịch: [christian-translation.com](http://christian-translation.com)

Cần sản xuất: Bible for Children  
[www.M1914.org](http://www.M1914.org)

©2021 Bible for Children, Inc.

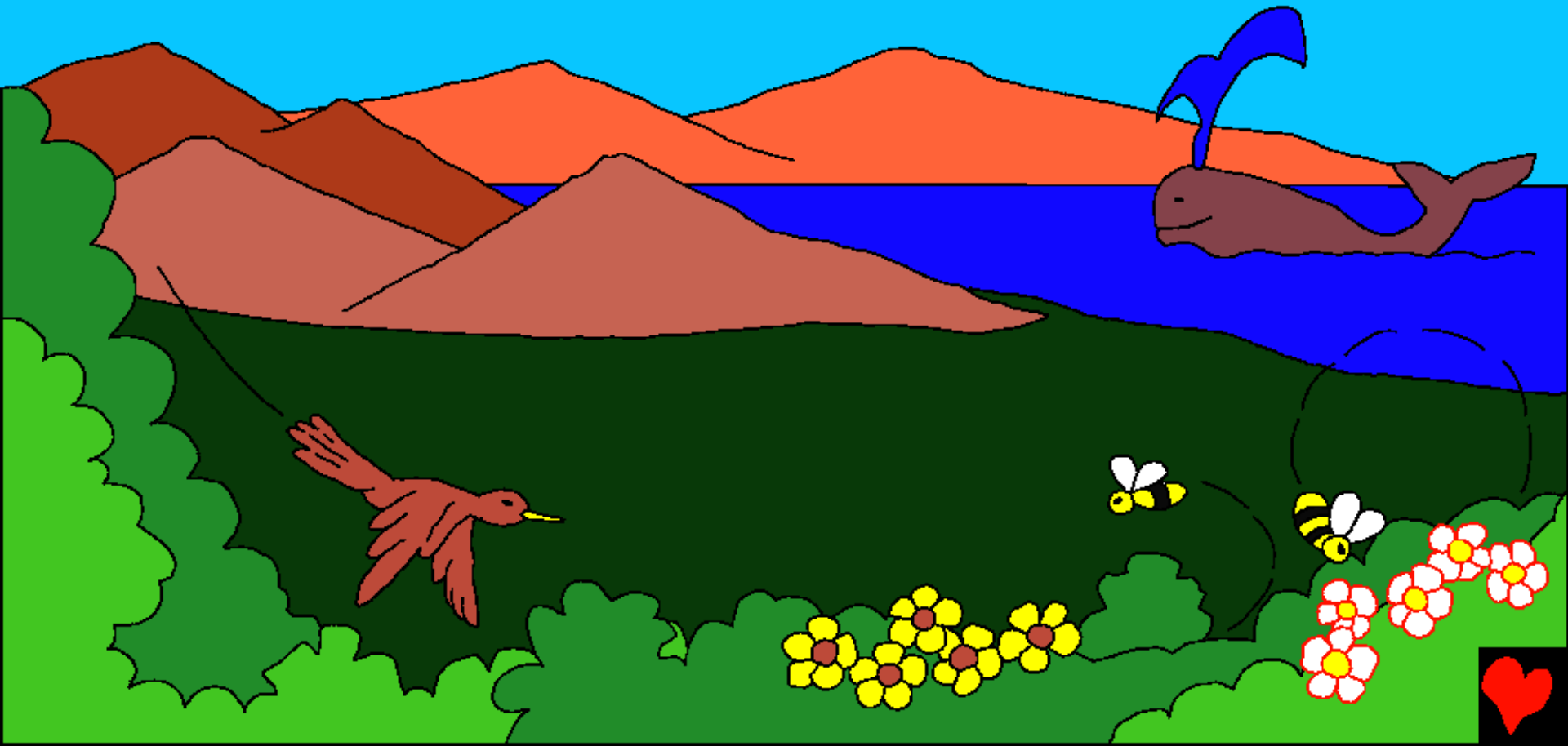
Pao xinh: Nỉ đảỵ chẹp rụ in tuyền nậy, tọ mí đảỵ khai.



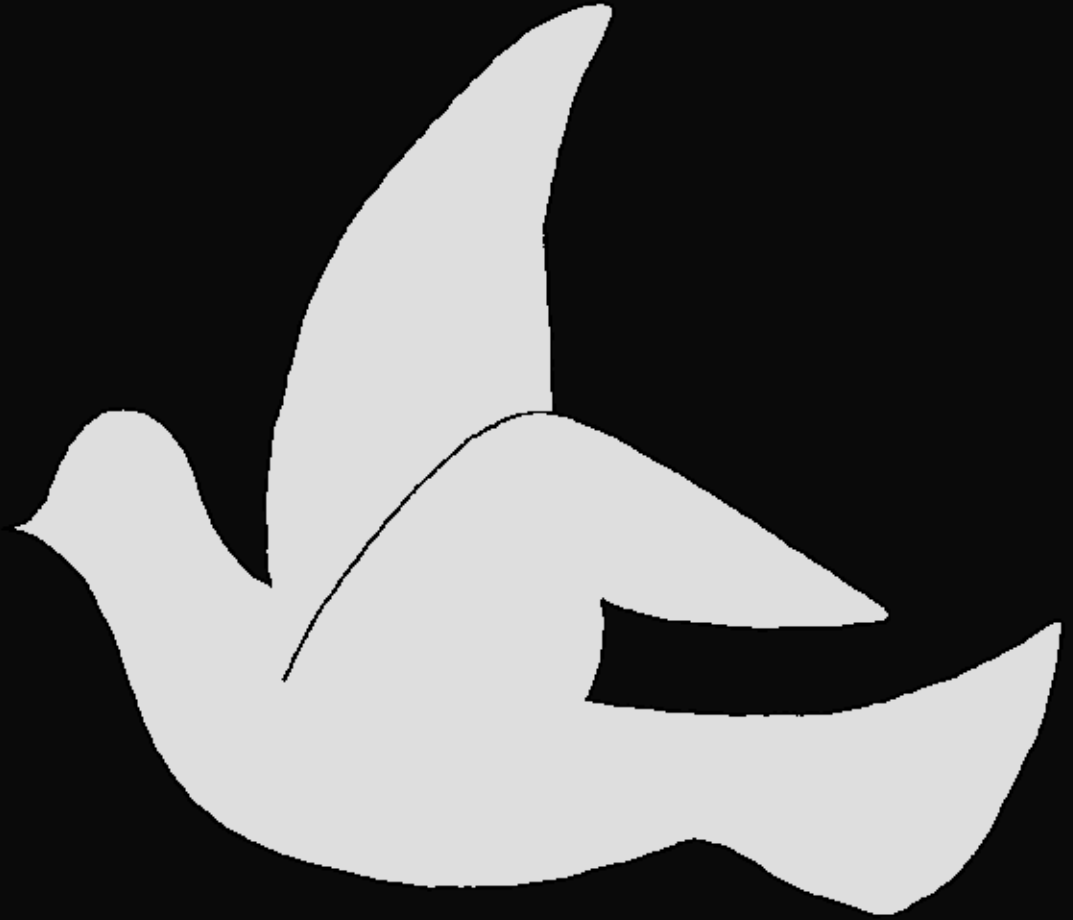
Nừ hát óc lầu? Cầm vòm phạ, Cầm Chúa chẳng hát pần lừ  
tua cần pắt tàu. Hâng hâng mùa cón, Chúa hát óc xiền tàu  
cần pò chài tặt ten mân A-đam. Chúa hát óc A-đam từ kí  
mìn tâm. Sli Chúa pấu châu tó A-đam, mân slông  
mà. Mân táng hăn mân dú ăn sluôn đây chiêm ten  
hát Ê-đen.



Cón slì Chúa hát oóc A-đam, Ngài hát húa đây chiêm thế  
giời tjam thuận kí húa đây. Cầm pần cầm Chúa hát kí  
khau, kí tỉ, bjoóc hom, mạy slung, kí tua nộc cần cán xáu then  
nhẳng nhẳng, pja cái phấu nặm tăng hoi chược nhủm. Chăn  
chừ, Chúa hát oóc mọi đường – mọi mòn.



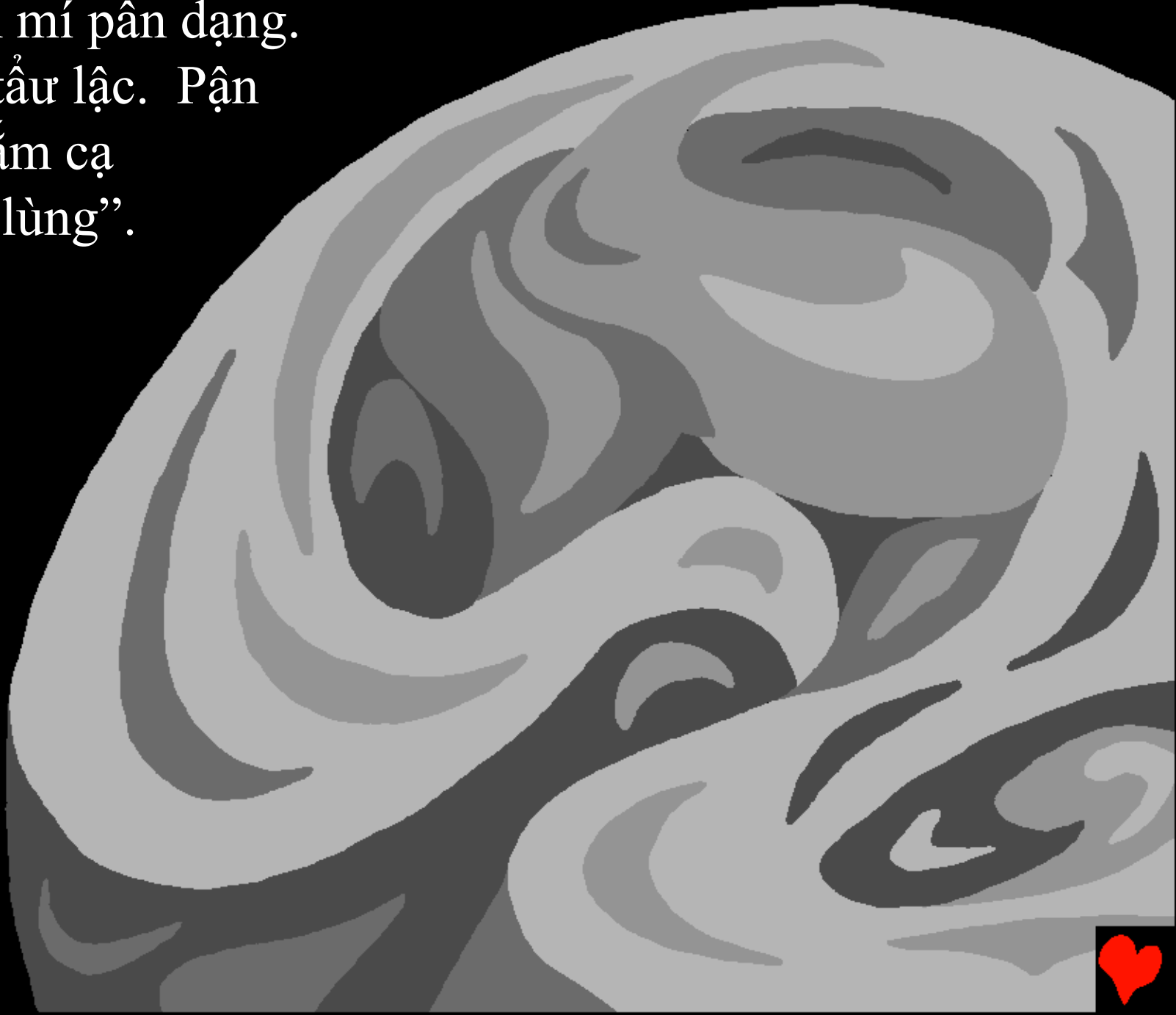
siên siên, cón sli  
Chúa hát oóc mọi  
dường, mí mì ca lăng  
tan Chúa. Mí mì cần,  
tâm tì tụ kí húa. Mì  
mì ca lăng chạy. Mí  
mì lòng, mí mì đăm.  
Mí mì khần, mí mì  
lồng. Mí mì vắn  
ngòà, mí mì mậu pjục.  
Tan mì Chúa, cần mí  
xảy pắt tàu. Bắn nậy  
Chúa hát.



Siền tàu, Chũa hất oóc tềnh  
phạ xáu tâm tỉ.



nghe tâm mí pần dạng.  
Đăm dú tầu lặc. Pần  
Chủa ngặ́m cạ  
“Xảy mì lũng”.



Bát mì lòng. Chứa giảo lòng pần vắn xáu đăm pần cầm.  
Pài xáu tăng nầu pần vắn tàu.





Văn tài nhì, Chúa au nặm khẩu hải, phjai pần Thiên Tàng  
tầu tì. Văn tài slam, Chúa cạ: Sle kí tĩ lạng pải oóc mà.



Chúa xày lịnh hủ kí co nhả, bjoóc, cừa mạy xáu co mạy  
oóc mà. Kí cà nưng oóc mà. Pài xáu tăng  
nâu nưng pần vắn tài slam.



Bát nầy Chúa hát oóc đét, hai  
xáu kĩ lai đao mí mì câu nầu  
án đậy. Pài xáu tầng nầu  
nừng pần vắn tài slí.



Kí tua slông dú hải  
xáu pja tăng nộc lè tốc  
lăng chang denh sech  
cúa Chúa. Dú vắn tài  
hả, mân hát oóc pja  
kiếm cái xáu pja sláy,  
kha lì nộc sláy. Chúa  
hát oóc mọi loại pja  
sle hát tjêm thuôn nặm  
tênh tì dà tăng mọi  
loại nộc sle tận hưởng  
tâm tì xáu hải xáu phạ.  
Pài xáu tăng nầu nững  
pần vắn tài hả.



Bát nậy, Chúa chẳng tò tè. Chúa cạ “Sle tâm tĩ au mà kí tua slông tài slí...” Mọi loại slúc sleng xáu mật mềng xáu mọ chàn slông oóc mà. Kí tua tượng slấn phèn tâm xáu hải ly. Kí tua linh cỏ xáu kí tua cá sấu vụng về. Kí tua đươn kho ngéng xáu kí tua soóc slắc slược. Mọi loại tua vật đày Chúa hát oóc mà vẫn nằng.

Pài xáu tăng nậy nằng pần vẫn tài hóc.



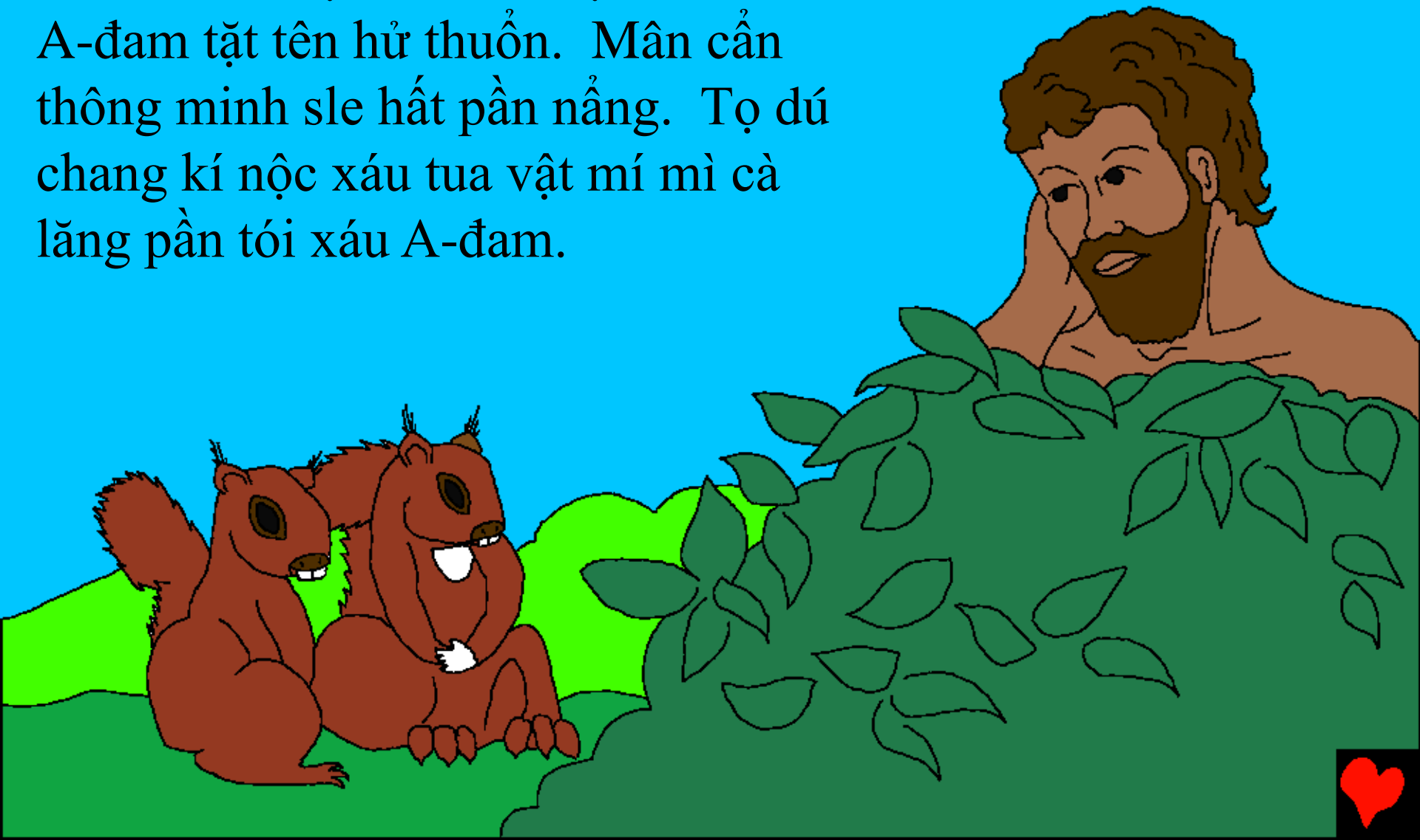
Chúa hát í táng dú vắn tài hóc – kỉ húa tặc piệt. Mọi đường  
slặng slàng hử Tua Cầ. Mì phjắc kin chang kí nà dá xáu mì  
kí tua vật sle hầu mân. Chúa cạ “Hử kia lâu hát oóc Cầ  
chang dạng của kí lâu, sle mân  
chường chực mọi đường tềnh  
tâm tí” Pậ nậy Chúa hát oóc  
cầ chang dạng của mân;  
chang dạng của Chúa  
mân hát oóc tua cầ.



Chúa chẳng tỏ  
A-đam “Kin kí  
lãng nỉ ái dú chang  
sluôn. Tọ mí đẫy  
kin ăn mác dú co  
mạy chắc mòn đây  
xáu mòn xâu. Sá  
chừ nỉ kin mác dú  
co nằng, nỉ sẹ  
thai.”



Chúa nhặng cạ “Tua cần táng dú nung  
nì mí đây. Ngỏ sẹ hất cần pang mân.”  
Chúa au kí nộc xáu tua vật hủ A-đam.  
A-đam tặt tên hủ thuôn. Mân cần  
thông minh sle hất pần nằng. Tọ dú  
chang kí nộc xáu tua vật mí mì cà  
lăng pần tói xáu A-đam.

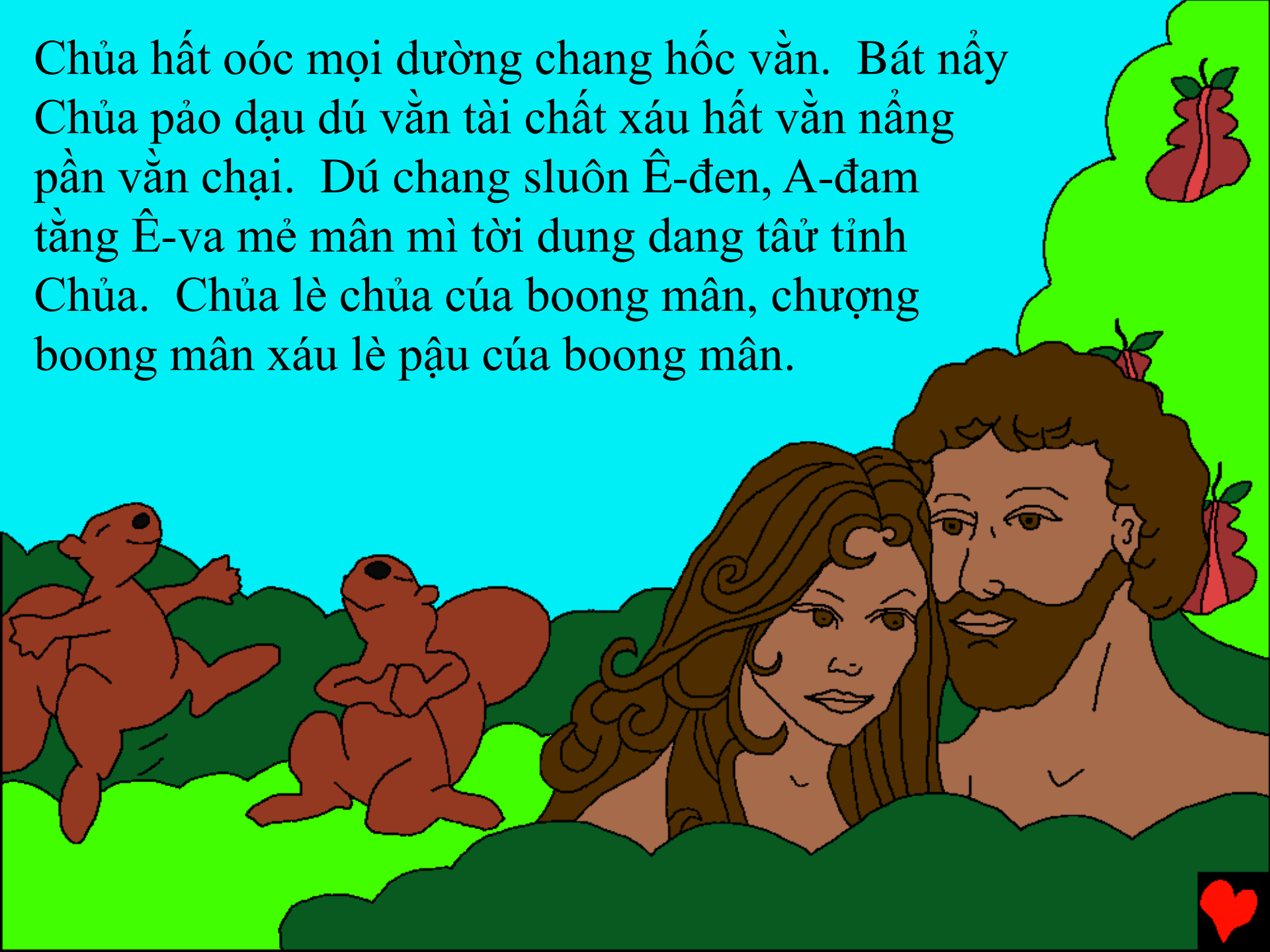




Chúa hắt A-đam nòn đắ  
đí. Au pây í đúc slẻ nung  
của cần nòn, Chúa tặ chỏ  
mẻ nhìn từ đúc slẻ của  
A-đam. Cần mẻ nhìn  
Chúa hắt óc mà chính  
chừ pần tói xáu A-đam.



Chúa hát oóc mọi đường chang hóc vắn. Bát nầy  
Chúa pảo dạy dụ vắn tài chất xấu hát vắn nằng  
pần vắn chại. Dú chang sluôn Ê-đen, A-đam  
tằng Ê-va mẽ mân mì tời dung dang tầu tỉnh  
Chúa. Chúa lè chúa của boong mân, chượng  
boong mân xấu lè pậu của boong mân.



# Sì Chúa hất mọi đường

Tuyên nâng từ cảm của Chúa, Cảm vàm phạ

thấp đảý dứ

Kiết cẩu 1-2

“Cảm Chúa lè tàng pây thâng tở lũng.”

Thơ Phạ 119:130



Thuôn



Cầm vằm phạ nầy chẳng xáu lầu Chúa hắt  
oóc lầu đây pần hâu xáu cần nầu Ái chắc thâng mân.

Chúa chắc lầu hắt kí fiệc xấu, mưn giảo tội. Tội phạt thai,  
Chúa điếp boong lầu lai lai! Chúa phjác lục báo cẩu mưn  
Giê-su sle thai tênh co xập dĩ nâng vạ pjá hâu phít xá của  
boong lầu. Giê-su slông tò tẻo xáu mừa thâng Thiên Tàng.  
Nhược cạ mưng slấn khẩu Jesus xáu xo mưn sla hử tội của  
mưng, mưn ti hắt pần nằng. Mân cỏi thâng, slông dú  
chang nỉ, nỉ cỏi slông xáu mân khẳ khẳ.

Nhược cạ nỉ slấn nầy chừ chăn, chẳng cả nầy đuồi Chúa “Chúa  
ới, ngỏ slấn Giê-su thai hâu ngỏ xáu nạy slông tò tẻo. Mà thâng  
tời của ngỏ vạ sla tội hâu ngỏ sle ngỏ mì tời máu nạy, mà lăng  
xáu nỉ mại mại. Pang ngỏ sl ổng xáu nỉ pần lục của nỉ, A-men.

Đọc Cầm vằm phạ số chẳng cở tó Chúa vắn vắn.

