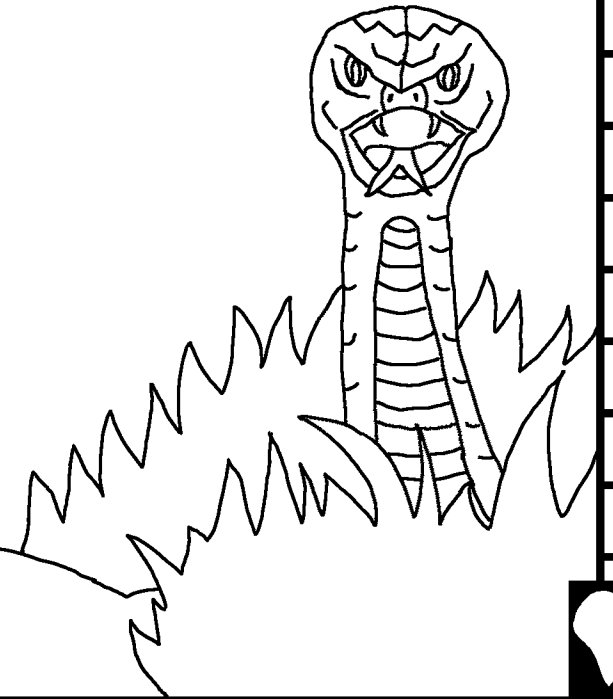


Tohi Tapu ma'ae fanau
'oku fakahoko

Ko e Kamata'anga
'o e Mamahi 'o e
Tangatá



Tohi 'e: Edward Hughes
Tā Fakatātā 'a: Byron Unger; Lazarus
Alastair Paterson
Fakalahi 'e: M. Maillot; Tammy S.
Liliu 'e: www.christian-translation.com
Produced by: Bible for Children
www.M1914.org

BFC
PO Box 3
Winnipeg, MB R3C 2G1
Canada

©2020 Bible for Children, Inc.

Laiseni: 'Oku ke ma'u 'a e totonu ke hiki pe paaki 'a e talanoá ni,
ka 'oku 'ikai ha'o ngofua ke ke fakatau atu ia.



Na'e fakatupu 'e he 'Otua 'a e
ngaahi me'a fulipē! 'I he fakatupu 'e
he 'Otuá 'a e 'uluaki tangatá, na'e nofo
leva ia 'i he Ngoue ko 'Iteni mo hono
hoa ko 'Ivί. Na'á na nofo fiefia 'o
tauhi ki he 'Otuá 'o a'u
ki ha 'aho 'e taha...





"Na'e fekau atu 'e he 'Otua ke mo kai mei ha 'akau kotoa pē?" ko e fehu'i 'a e ngatá kia 'Ivi. Ne tali atu 'a 'Ivi, "Oku ngofua ke ma kai e fua kotoa pē, tuku kehe pē 'a e taha. Kapau te mai kai he fua ko ia, te ma mate." Ne malimali atu e ngata, "He 'ikai te mo mate."



"Te mo hangē ko
e 'Otuá." Na'e
fie ma'u 'e 'Ivi 'a
e fua 'o e 'akau ko
ia. Na'e tui leva
ia ki he ngata 'o
ne kai 'a e fuá.



Hili e talangata'a 'a 'Ivί, na'á
ne taki leva mo 'Atama ke ne
kai e fuá. Ne totonu ke
pehē 'e 'Atama, "Ikai!"





'I he talangata'a 'a 'Ivi mo 'Atamá,
na'á na 'ilo'i leva hona telefuá. Na'á tui leva
ha ngaahi lou'akau ke hoko ko ha 'epani ke
'ufi'ufi 'aki 'a kinaua pea ne toitoi he vaó.



'I he malu efiāfī, ne hā'ele mai e 'Otuá ki he ngoué.
Kuó ne 'afio'i 'a e me'a kuo hokó. Na'e tukuaki'i 'e
'Atama 'a 'Ivī. Na'e tukuaki'i 'e 'Ivi 'a e ngatá.
Na'e folofola 'a e 'Otuá, "Kuo mala'ia 'a e
ngatá. 'E mamahi 'a e fefiné 'i he'ene
fanafanau." 'Atama, koe'uhi kuo ke
faiangahala, kuo fakamala'ia'i 'a e
kelekele 'aki e 'a e 'akau talatala
mo e talatala'āmoa.
Te ke kai 'a e me'a
kai 'i he kakava 'o
ho mata."





Ne tuku leva 'e he 'Otuá
'a 'Ivi mo

'Atama mei he ngoue
fakaofó. Koe'uhi ko 'ena
faiangahalá, kuo fakamavahe'i kinaua
mei he 'Otua fakamo'uí! Na'e tuku
mo ha heletā vela ke ne le'ohi
e ngoue. Na'e ngaohi leva
ha ngaahi kofu
kili'i manu ma'a
'Ivi mo 'Atama.



Faifaiangē, kuo ma'u fāmili 'a 'Ivi mo 'Atama. Ko hona foha lahi, ko Keini, na'e hoko ia ko ha tauhi ngoue. Ko hona foha si'i, ko 'Epeli, na'e hoko ia ko ha tauhi sipi.

'I ha 'aho 'e taha, ne 'omi 'e Keini ha ngaahi fua'i 'akau ko e me'a'ofa ki he 'Otuá. Ne 'omi

'e 'Epeli 'a e lelei taha

'o hono fanga sipi

ko e me'a'ofa

ki he 'Otuá.

Na'e 'afio lelei 'a

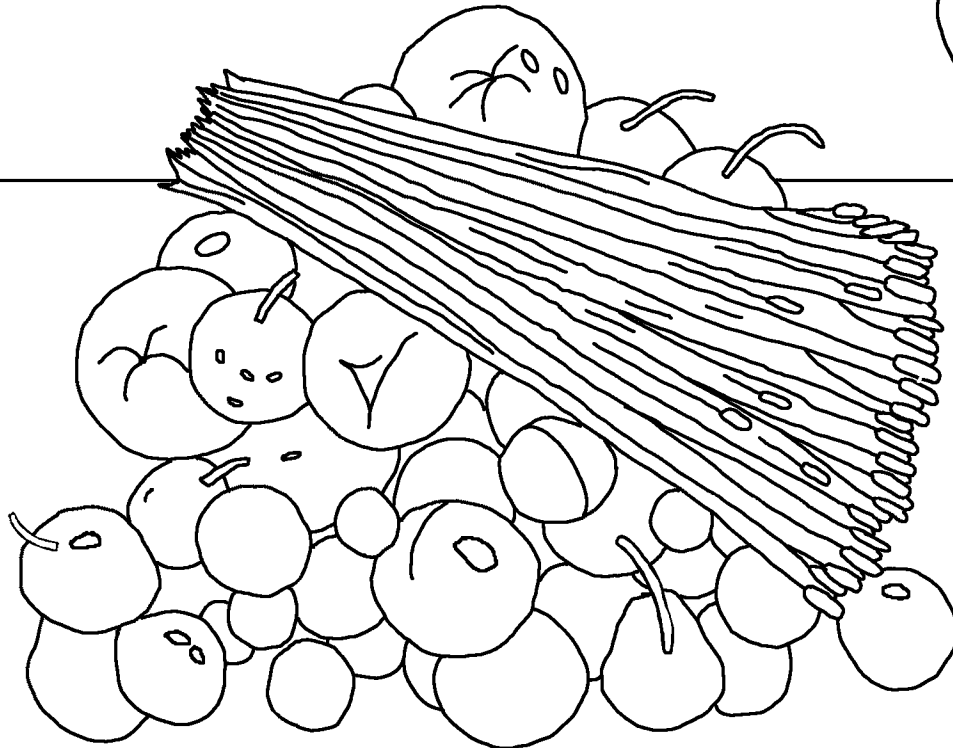
e 'Otua ki he

me'a'ofa

'a 'Epeli.



Na'e 'ikai ke 'afio lelei 'a e 'Otuá
ki he me'a'ofa 'a Keini. Na'e 'ita
ai 'a Keini. Ka na'e folofola ange
'a e 'Otuá, "Kapau te ke fai lelei,
'e 'ikai tali koe?"



Ne 'ikai holo e 'ita 'a Keini. 'I ha
vaha'a taimi mei ai, ne 'ohofi 'e
Keini 'a 'Epeli, 'o ne tāmāte'i ia.



Na'e folofola 'a e 'Otuá kia Keini. "Oku 'i fē ho
tehina ko 'Epelí?" Ne loi 'a Keini 'o pehē, "Oku 'ikai
te u 'ilo. Ko e tauhi nai au 'a hoku tokoua?" Na'e
tautea'i 'e he 'Otuá 'a Keini 'o ne
fakamala'ia'i 'a hono ngoué pea
hoko ai 'a Keini ko e fehēhēaki.



Na'e kapusi atu 'a Keini mei he 'ao 'o e 'Otuá. Na'e mali ia mo e 'ofefine 'o 'Ivi mo 'Atama pea na ohi hake ha fāмили. Ne 'ikai hano fuoloa, kuo fakafonu 'a e kolo lahi na'e fokotu'u 'e Keini, 'aki 'ene fanaú mo fanga makapuna.



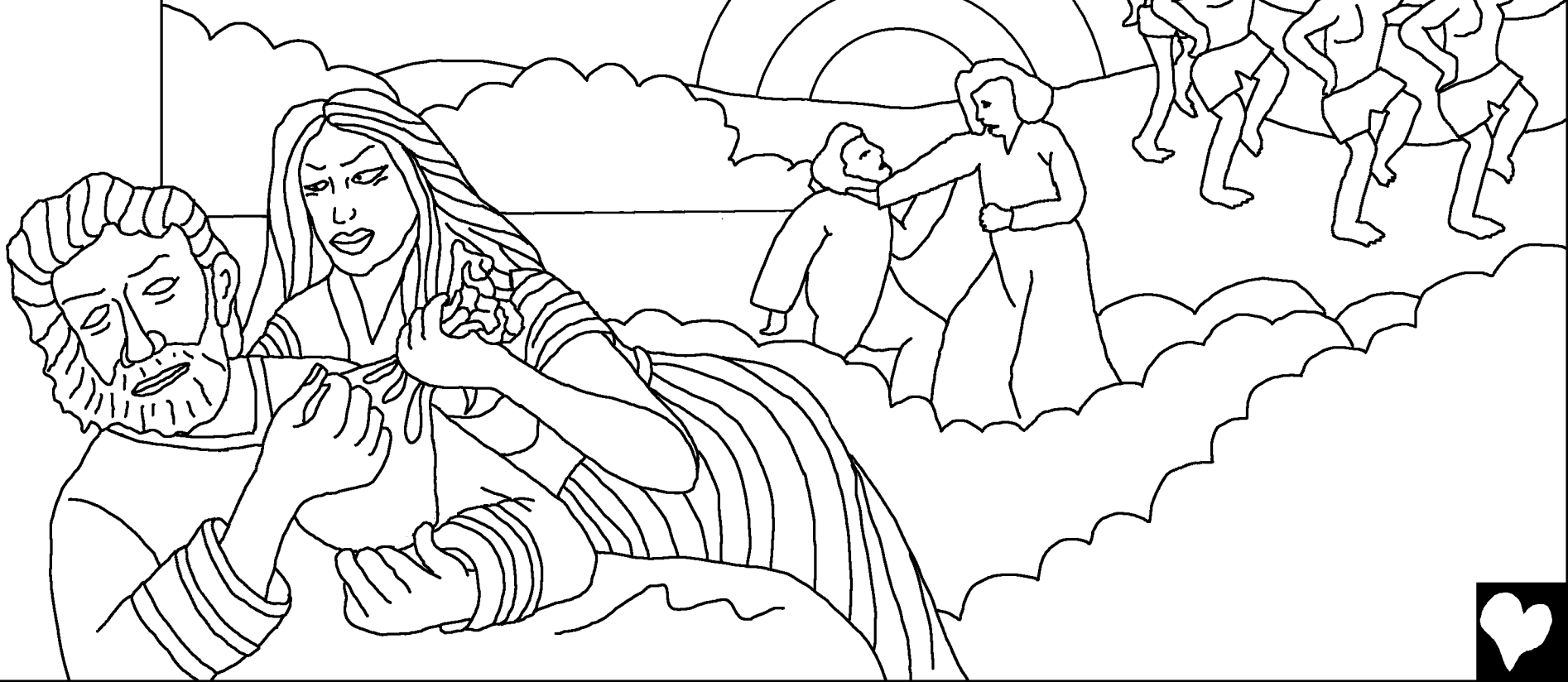
'I he taimi tatau, ne vave 'a e tupu e
famili 'a 'Ivi mo 'Atamá. 'I he ngaahi
'aho ia ko ia, na'e fa'a mo'ui fuoloa
ange 'a e kakai.



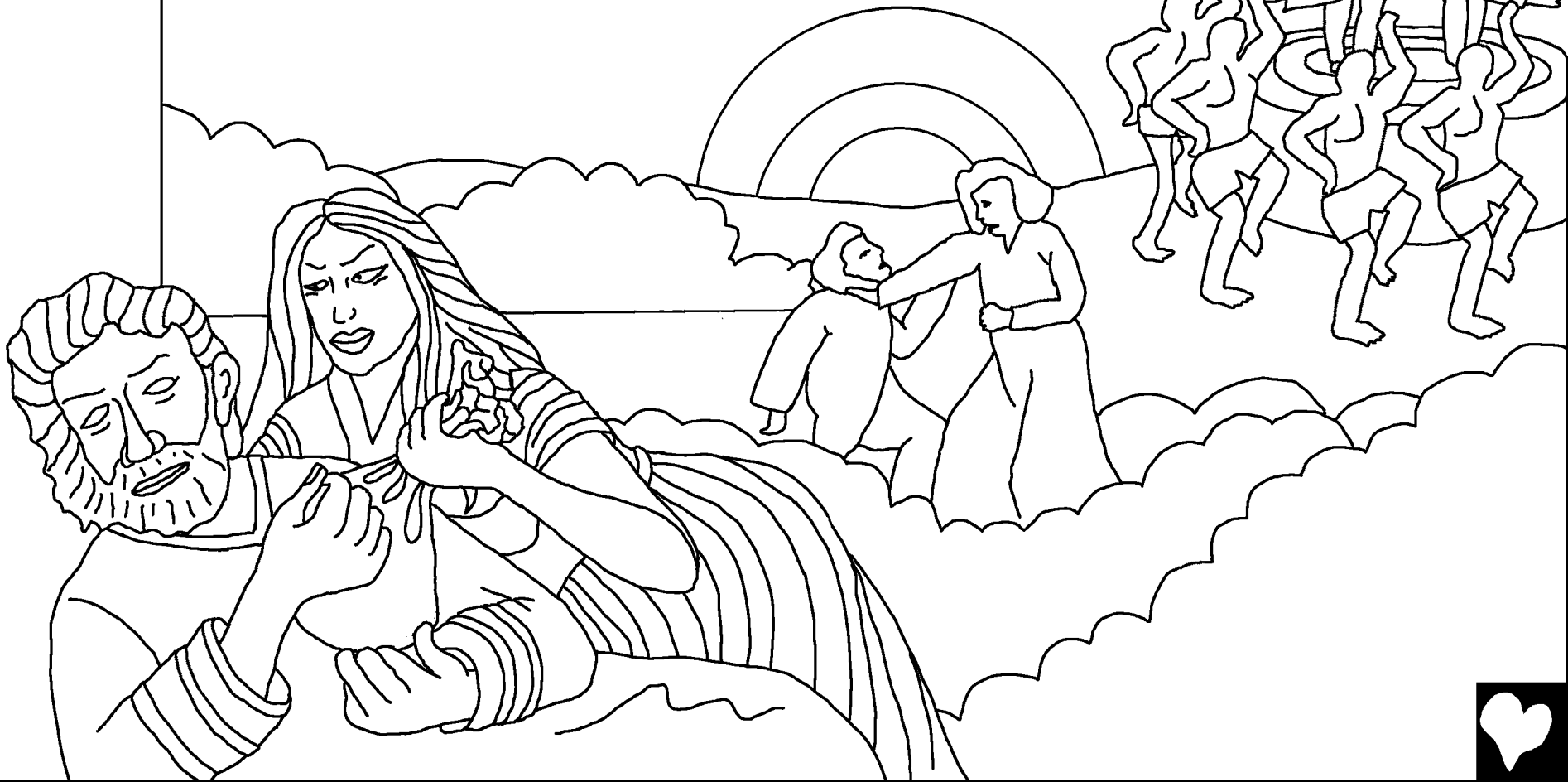
'I he fanau'i mai 'a 'hono foha ko Setí, na'e pehē 'e 'Ivi, "Kuo foaki mai 'e he 'Otua 'a Setí, ko e fetongi 'o 'Epeli." Na'e hoko 'a Seti ko ha tangata 'a e 'Otuá pea na'á ne mo'ui ha ta'u he 912, pea na'e toko lahi 'ene fanau.



'I he mamani, na'e 'alu pē ke anga-fakalielia
'a e kakaí, mei he to'u tangata ki he
to'u tangata. Faifai atu pē pea
fakapapau e 'Otuá ke faka'auha
'a e fa'ahinga 'o e tangatá
pea mo e ...



... fanga manu lalahi mo e fanga manu
puná. Na'e fakatomala ai e 'Otuá 'i
he'Ene fakatupu 'a e tangatá. Ka
na'e 'iai e tangata 'e taha na'e
lelei'ia ai e 'Otuá ...



Ko e tangata ko 'ení ko Noa.
Ko Noá ko e hako 'o Seti pea
na'e anga tonu mo haohaoa.
Na'e 'a'eva 'a Noa mo
e 'Otuá.



Na'á ne toe akonaki'i 'ene ngaahi
foha 'e toko tolú ke nau talangofua
ki he 'Otuá. Na'e fokotu'utu'u 'e he
'Otua ha founga makehe ke Ne
me'angau'aki 'a Noa!



Ko e Kamata'anga 'o e Mamahi 'o e Tangatá

Ko ha Talanoá mei he Folofola 'o e 'Otuá,
ko e Tohi Tapú

'oku ma'u ia 'i he

Sēnesi 3-6

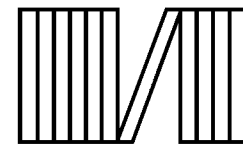
"Ko e hū mai 'a Ho'o Folofolá 'oku ne 'omi 'a e
maamá." Saame 119:130



Ko e
Ngata'angá



2



60



Ko e talanoa ko 'ení 'oku fekau'aki ia mo ha 'Otua fakaofa
na'á Ne ngaahi kitautolu pea 'okú ne 'Afio ke ke 'ilo'i Ia.

'Oku 'afio'i 'e he 'Otua kuo tau fai ha ngaahi me'a 'oku kovi, 'a ia
'oku Ne ui ko e faiangahala. Ko e fua 'o e faiangahalá ko e mate ka
na'á Ne 'ofa pehe 'iate koe na'á Ne fekau mai hono 'Alo ko Sisú ke
Ne pekia he kolosí mo fua ho ngaahi angahalá. Hili ko iá, ne toe
tu'u 'a Sisú pea Ne foki ki 'api, ki Hevani. Kapau te ke tui kia Sisú
'o kole kiate Ia ke Ne fakamolemole'i ho ngaahi angahalá, te Ne
fai ia! Te Ne nofo 'iate koe, pe te ke nofo mo Ia 'o ta'engata.

Kapau 'okú ke tui ko e mo'oní ení, lotu 'aki 'eni kihe 'Otuá:
'E Sisú, 'oku ou tui ko e 'Otuá koe, pea na'ake hoko ko ha tangata
ke Ke pekia koe'uhi ko 'eku ngaahi angahalá pea 'okú Ke toe mo'ui.
Hū mai mu'a ki hoku mo'uí pea fakamolemole'i hoku ngaahi
angahalá koe'uhi ke u ma'u ha mo'ui fo'ou pea 'iai ha 'aho ke
u nofo ai mo Koe 'o ta'engata. Tokoni mai ke u muimui kiate
Koe 'o mo'ui ma'au ko ho tama si'i. 'Emeni.

Lau e Tohi Tapu 'o talanoa mo e 'Otua he 'aho kotoa! Sione 3:16

