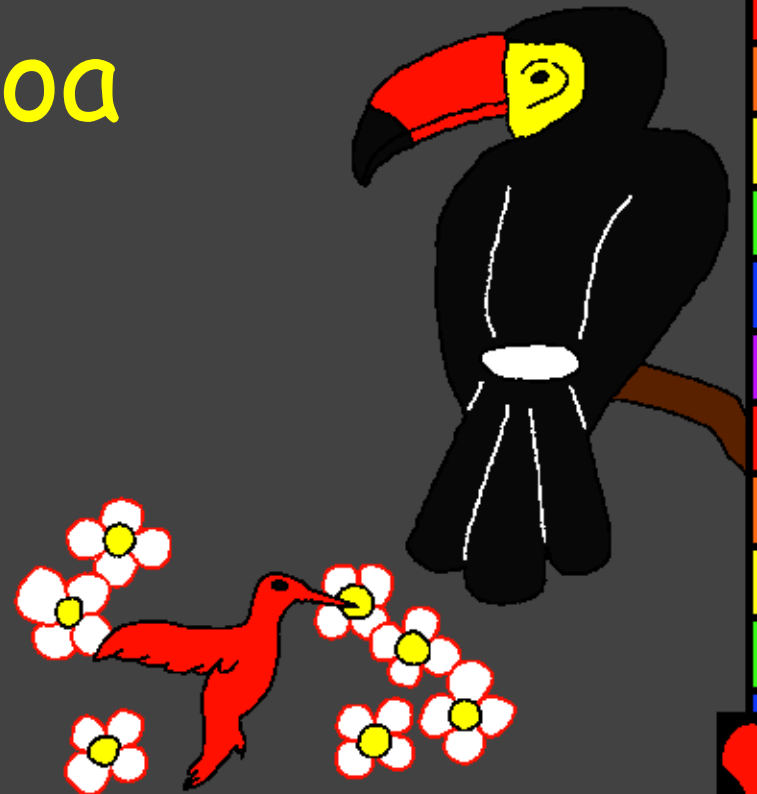
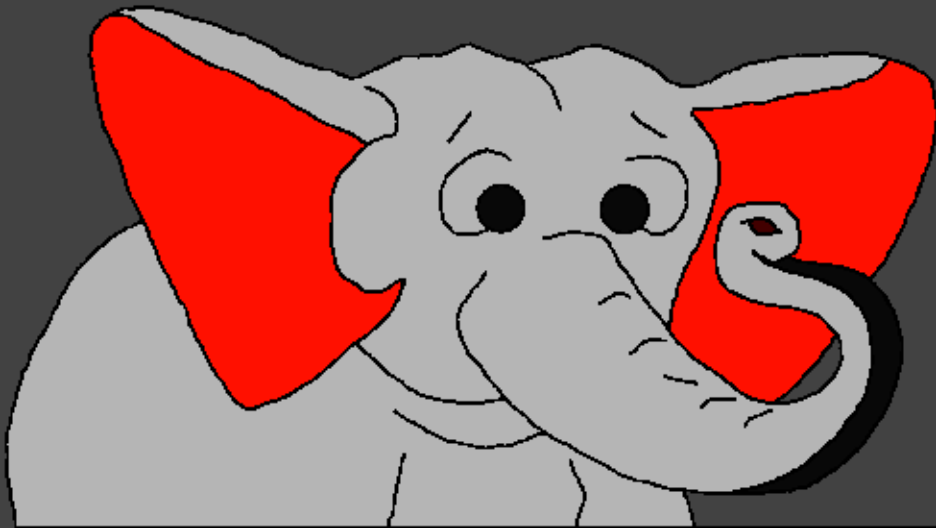


Tohi Tapu ma'ae fanau
'oku fakahoko

'I he Fa'u 'e he 'Otuá
'a e Me'a Kotoa



Tohi 'e: Edward Hughes

Tā Fakatātā 'a: Byron Unger; Lazarus
Alastair Paterson

Fakalahi 'e: Bob Davies; Tammy S.

Liliu 'e: www.christian-translation.com

Produced by: Bible for Children
www.M1914.org

©2020 Bible for Children, Inc.

Laiseni: 'Oku ke ma'u 'a e totonu ke hiki
pe paaki 'a e talanoá ni, ka 'oku 'ikai ha'o
ngofua ke ke fakatau atu ia.



Ko hai na'á ne ngaohi kitautolu? Ko e
Tohi Tapú, ko e Folofola 'a e 'Otuá,
'oku tala ai 'a e tupu'anga 'o e tangatá.

'I he kuo hilí, ne ngaohi
'e he 'Otuá 'a
e fuofua

tangatá
'o ne ui ia ko
'Atama.



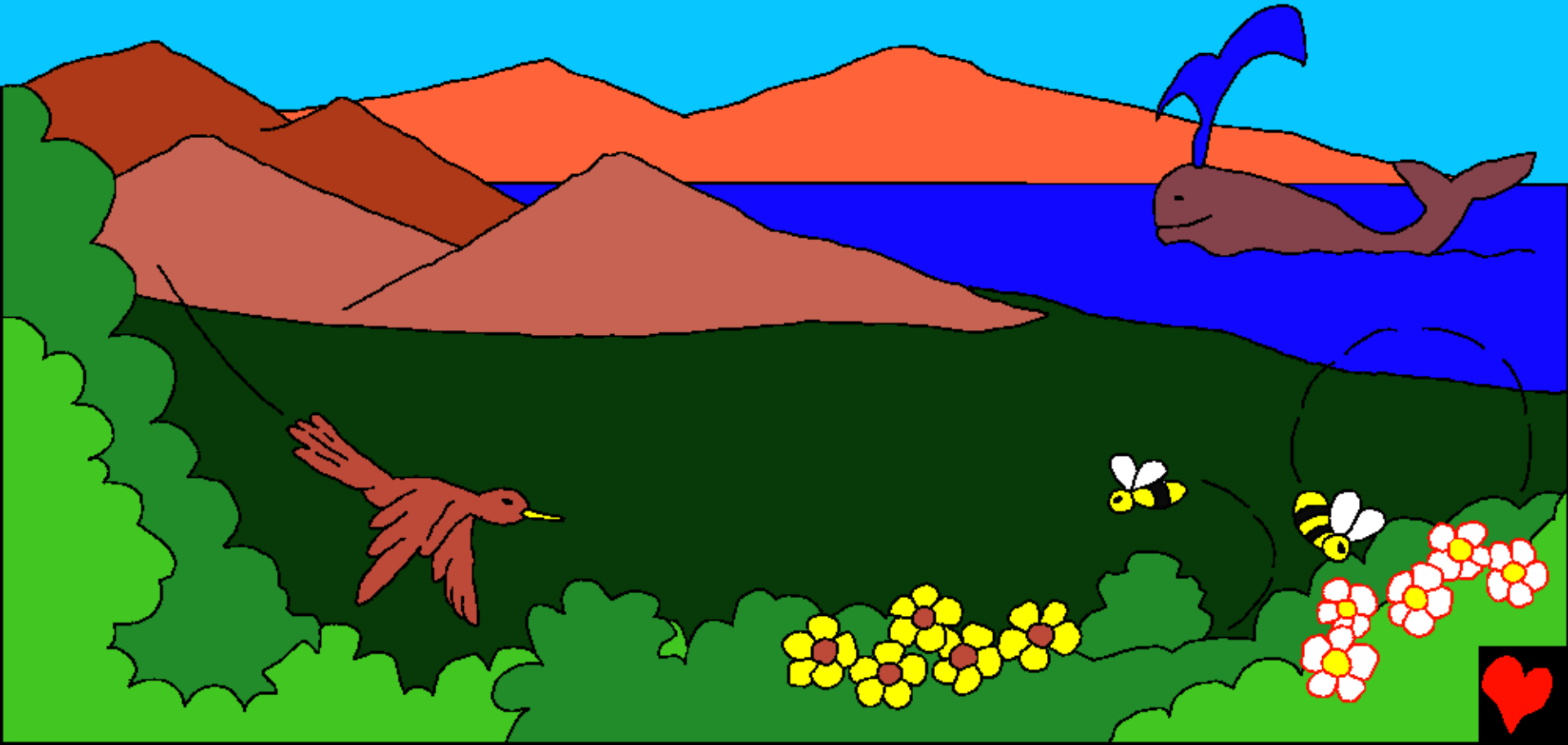
Ne fakatupu 'e he 'Otuá 'a 'Atama
mei he efu 'o e kelekelé. Na'e
fakamanava'i 'e he 'Otuá 'a 'Atamá
'aki e manava 'o e mo'ui.

Na'e ofo 'a
'Atama 'i ha

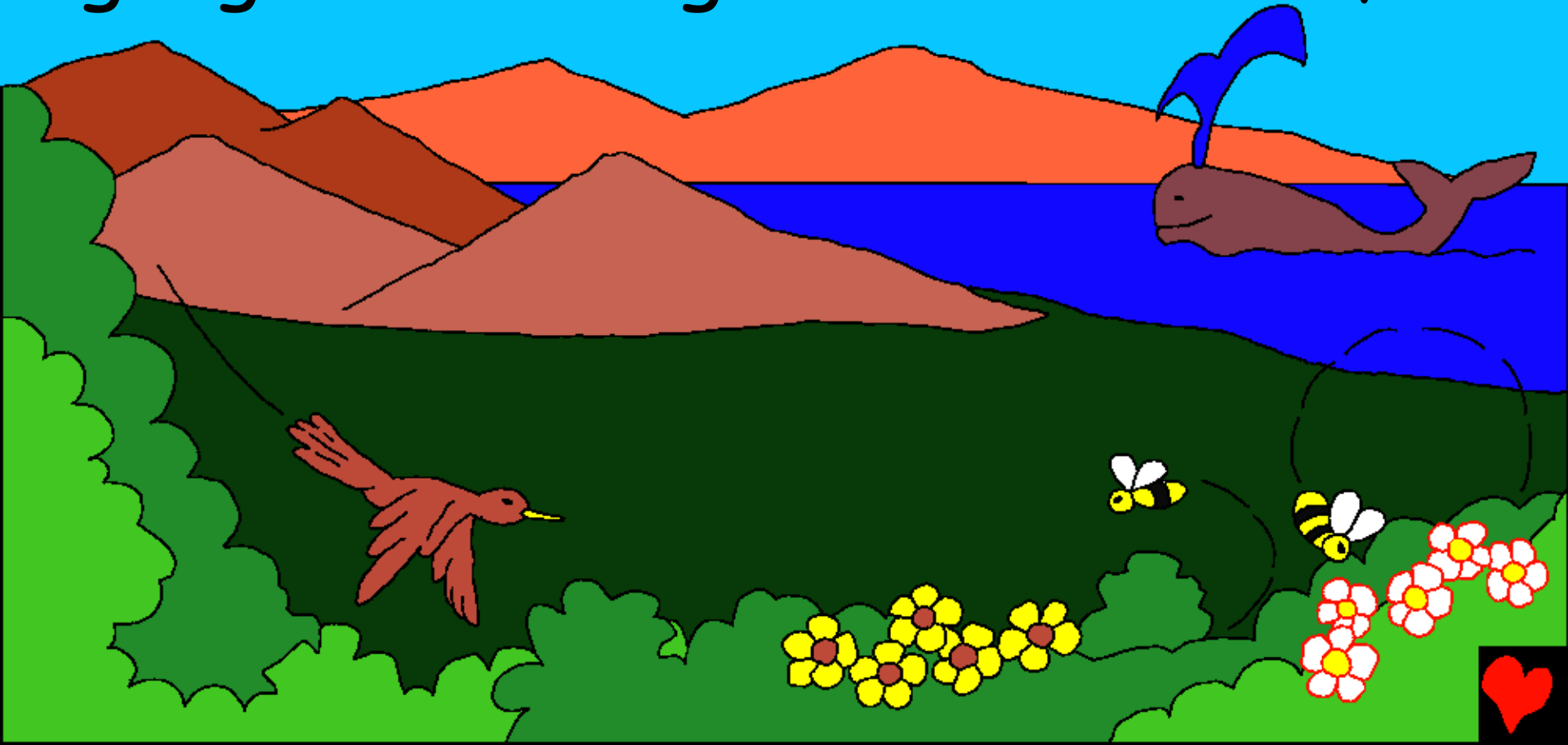
feitu'u
na'e ui ko
'Iteni.



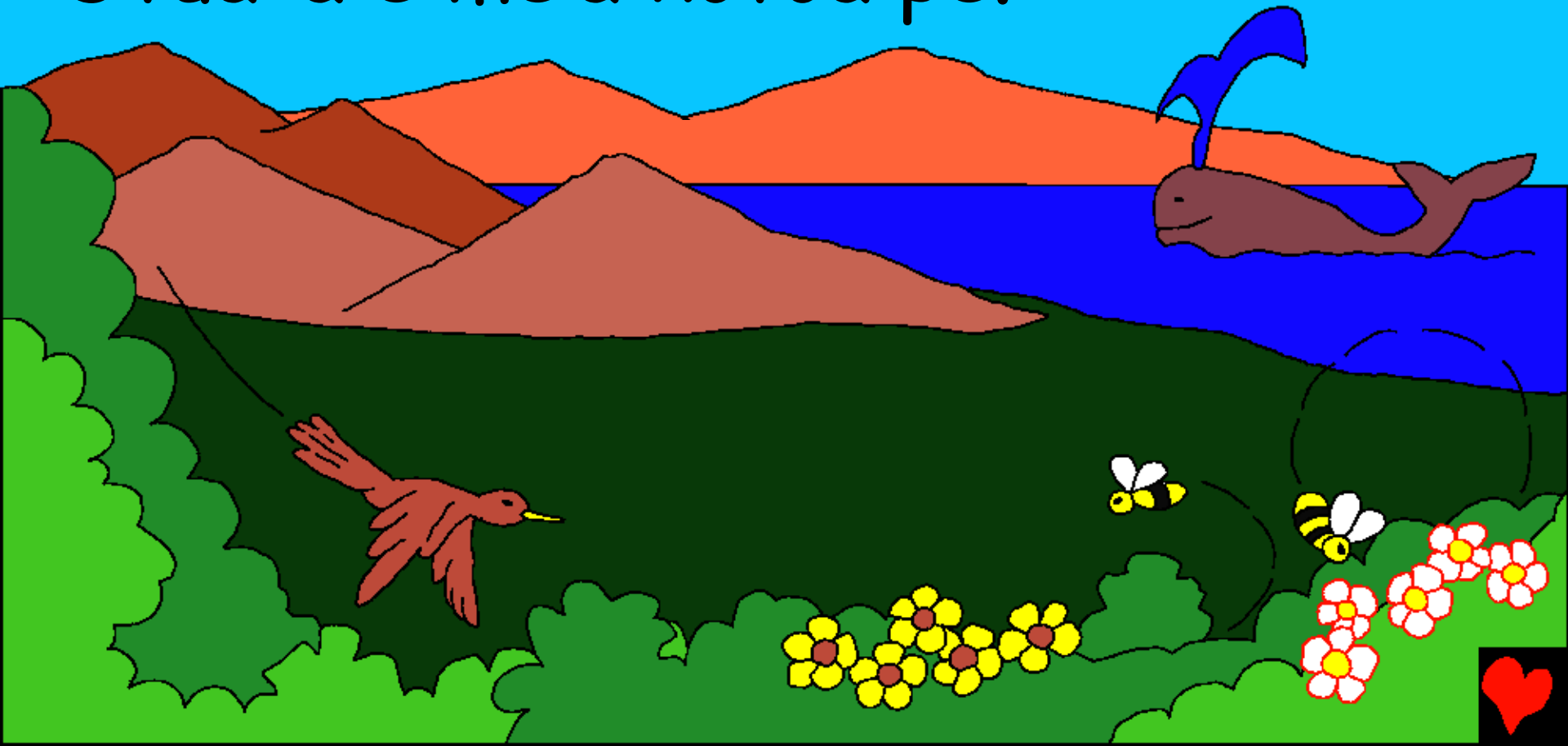
Ki mu'a pea Ne fakatupu 'a 'Atamá,
na'e fakatupu 'e he 'Otuá ha mamani
faka'ofu'ofa na'e fonu ai ha ngaahi
me'a fakaofu kehekehe.



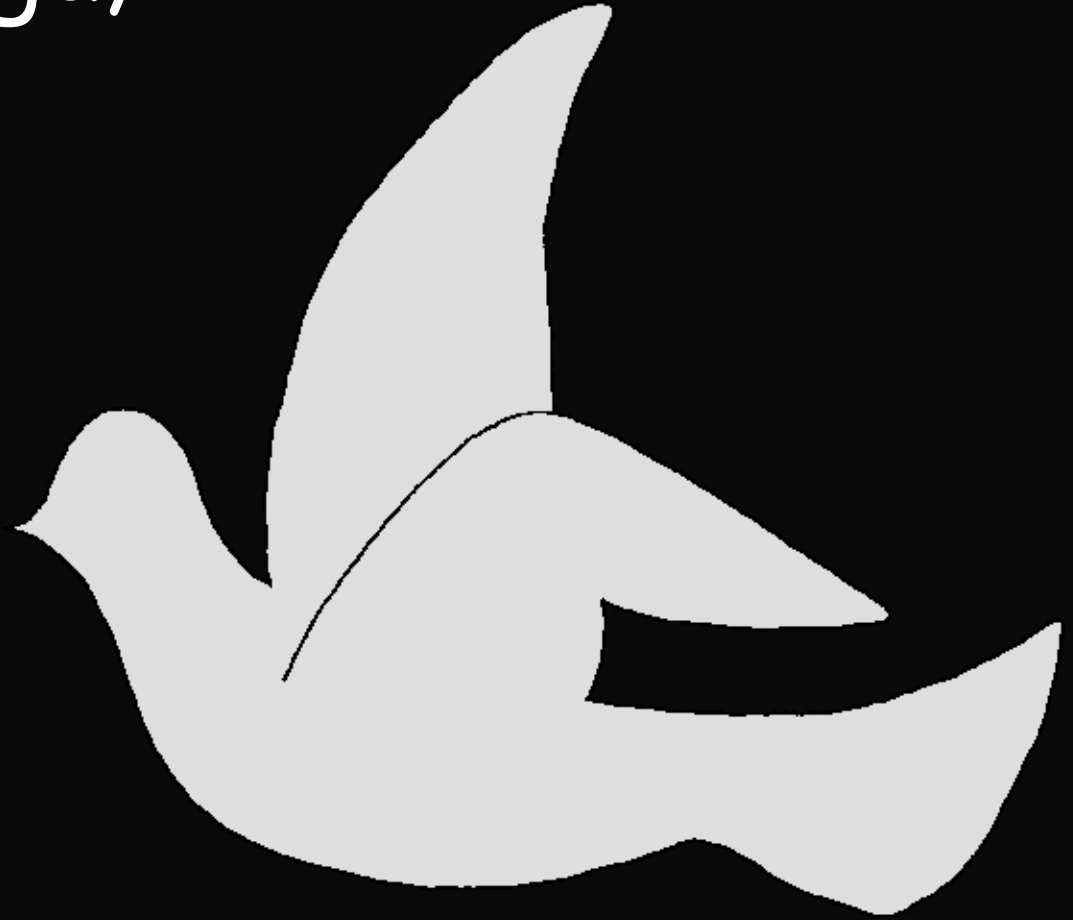
Ne fakatupu 'e he 'Otua 'a e ngaahi feitu'u mo'ungá mo e ngaahi feitu'u toafa musié; ko e ngaahi kakala ngangatú mo e ngaahi 'akau lalahí, ...



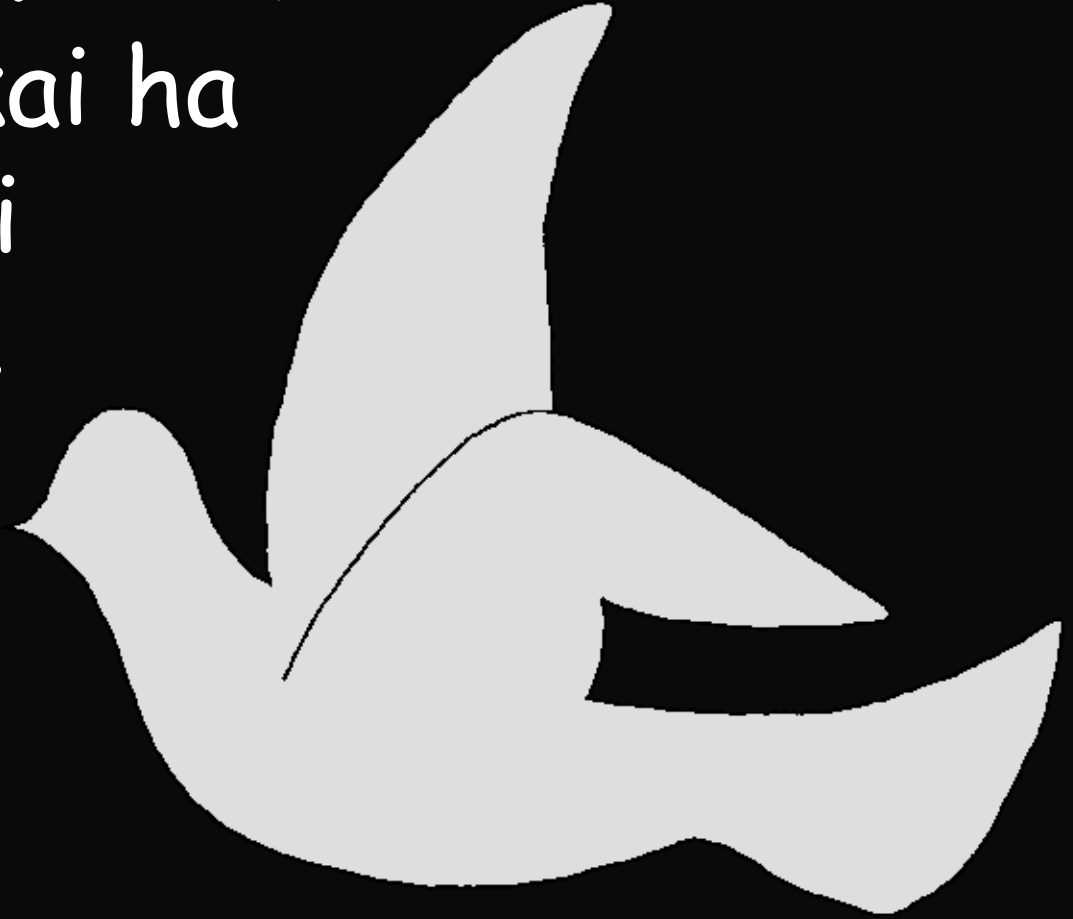
... ngaahi manu puna lanu huhulu
mo e ngaahi hone, ngaahi tofua'á mo
e 'elili vaó. 'Io, na'e fakatupu 'e he
'Otua 'a e me'a kotoa pē.



'I he kamata'angá,
ki mu'a pea
fakatupú, ne
'ikai ha me'a
ka ko e 'Otuá
pē. 'I kai ha
kakai pe ko ha
ngaahi feitu'ú.



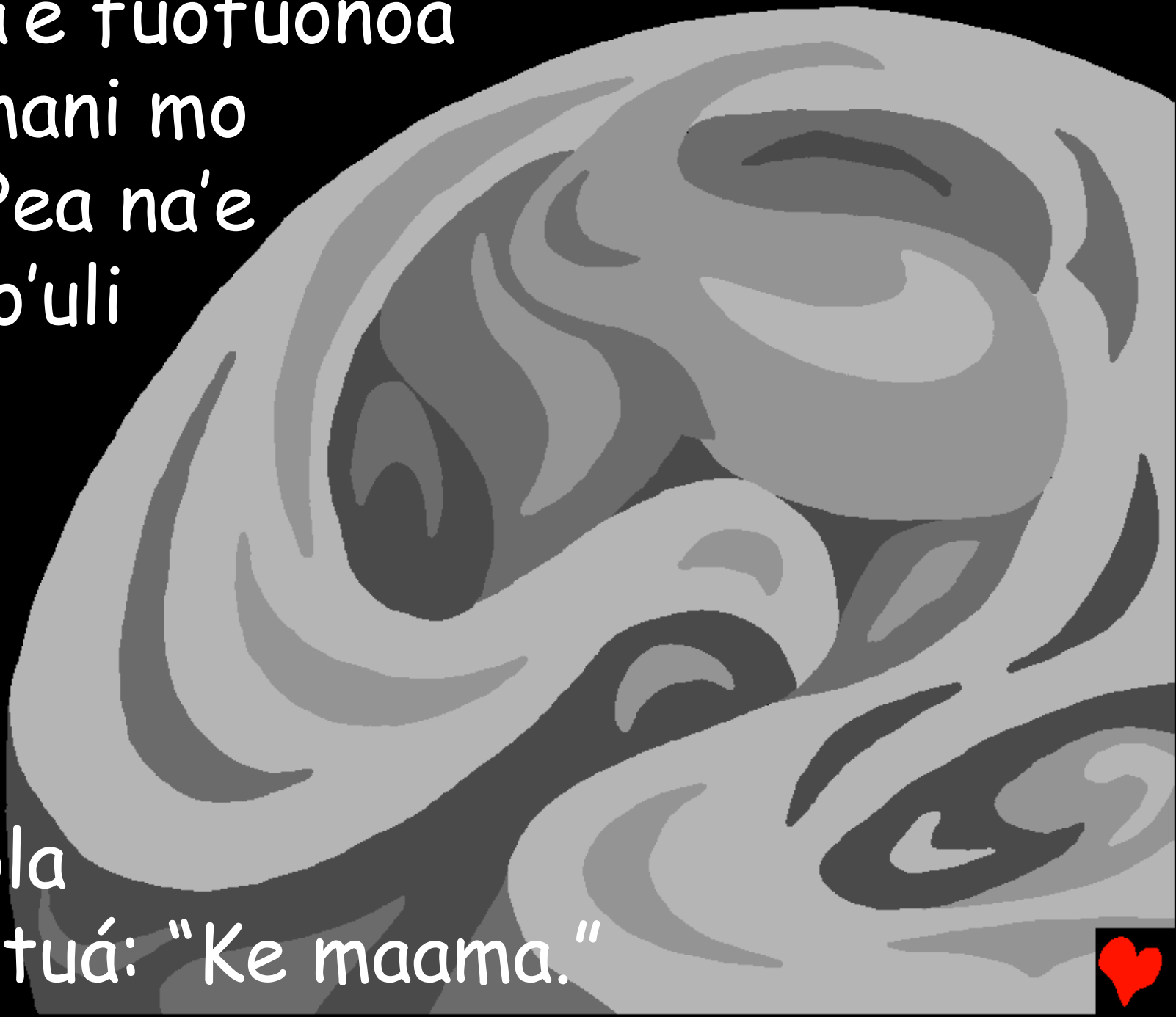
Ne 'ikai ha me'a. 'I kai
ha mama pea 'ikai ha
fakapo'uli. 'I kai
ha mā'olunga pe
ma'ulalo. 'I kai
ha 'aneafi pe
'apongipongi.
Ko e 'Otuá pe.
Pea ne ngaue
leva 'a e 'Otuá!



Na'e fakatupu 'e he
'Otuá 'i he kamata'angá 'a
e langí mo e mamani.



Pea na'e fuofuonoa
'a mamani mo
lala. Pea na'e
fakapo'uli
'a e
funga
'o e
lolotó.
Pea
folofola
'a e 'Otuá: "Ke maama."



Pea na'e maama ai. Pea na'e ui 'e he
'Otuá 'a e maama ko e 'Aho pea ne ui
'a e po'uli ko e Pō. Pea ko e efiáfí mo
e pongipongí ko e 'uluaki 'aho ia.



'I he 'aho hono uá, ne fakataha'i ai
'e he 'Otuá 'a e ngaahi vaí 'i he lalo
langí. 'I he 'aho hono tolú, na'e
folofola ai e 'Otuá,

"Ke hā mai 'a e kelekele
mōmoá." Pea ne hoko ia.



Na'e toe fekau'i 'e he 'Otuá ke tupu
'a e mohuku mo e 'akau 'oku
fua, mo e ngaahi
'akau īki. Pea na'a
nau tupu. Pea
ko e efiáfí
mo e pongipongi ko e
'aho hono tolú ia.



Ne ngaohi leva 'e he 'Otuá
'a e la'á, 'a e mahiná,
pea mo e ngaahi fetu'ú
ta'efa'alaua. Pea
ko e efiáfí mo e
pongipongí ko e
'aho hono fā ia.



Hoko mai leva 'a e
fanga iká mo e fanga
manu puna 'o e 'ataá.
'I he 'aho hono nimá,
na'á Ne fakatupu ai
'a e hakulaá mo e
fanga 'ulukauú, ko e
fu'u 'ositalesi mo e
fanga manu puna īki.



Na'e ngaohi 'e he
'Otuá 'a e fanga ika
kehekehé ke nau
ma'u 'a e ngaahi vai
'o mamani' pea mo e
manu puna kehekehe
ke nau fiefia 'i he
fonuá mo e moaná
mo e 'ataá. Pea ko e
efiafi' mo e pongipongi
ko e 'aho hono nimá ia.



Hili ko iá, ne toe folofola 'a e 'Otuá
'o pehē, "Ke tupu mei he fonuá 'a e
me'a mo'uí..." Ne fakatupu leva 'a e
fanga manu kehekehe mo e fanga
inisekite mo e manu ngaoló. Ne 'iai
e fanga 'elefānite mo e piivá. Ko e
fanga ngelí mo e kalokatailé.



Ko e kelemutú mo e kumā. Ko e fanga silafí mo e pusí. 'I he 'aho ko iá, ne fakatupú 'e he 'Otuá 'a e fa'ahinga manu kotoa pē.

Pea ko e efiáfí mo e pongipongí ko e 'aho hono onó ia.



'I he 'aho hono onó, ne fakahoko
leva 'e he 'Otua ha ngaue makehe.
Ne maau eni 'a e me'a kotoa ma'ae

Tangatá. Kuo 'iai 'a
e me'a kai 'i he
ngoue'angá pea
mo e fanga manu
ke ngaue ange
ma'ana.



Pea folofola 'a e 'Otuá, "Ke tau
ngaohi e tangatá 'i hotau tatau pea
ke nau pule ki he ngaahi
me'a kotoa pē 'i he
mamaní." Pea ne
ngaohi 'e he 'Otuá
'a e tangatá 'i
hono tataú.



Na'e folofola
ange 'a e
'Otuá kia
'Atama. "'E
ngofua 'a ho'o
kai mei he
'akau kotoa pē
'i he ngoué.



Ka 'oua te ke
kai mei he
'akau 'o e 'ilo
'o e lelei mo e
kovi. Kapau
te ke kai mei
he 'akau ko iá,
ko e mo'oni, t
eke mate."



Pea na'e folofola 'a e 'Eikí,
"Oku 'ikai lelei ke toko taha pē 'a e
tangatá. Te u ngaohi
kiate ia ha tokoni
'oku taau mo ia."



Ne 'omi 'e he 'Otua 'a e fanga manu
puna mo e fa'ahinga manu lalahi kotoa
pē kia 'Atama pea ne
fakahingoa kinautolu
hono kotoa. Kuo pau pē
na'a ne poto ke ne lava

'o fai ia. Ka
neongo iá, ne
'ikai pē ha hoa
fe'unga ma'a 'Atama.



Ne tuku 'e he 'Otua kia 'Atama
ha mohe ma'u. Na'á Ne to'o hono
hui vakavaka 'e taha 'o
Ne ngahoi mei ai 'a e
fefiné. Ko e fefine
na'e ngaohi 'e he
'Otuá ko ha hoa
taau ia ma'a
'Atama.



Na'e fakatupu 'e he 'Otuá
'a e me'a kotoa pē 'i ha
ngaahi 'aho 'e ono. Na'á Ne
tapuaki'i leva 'a e 'aho hono
fitú ko ha 'aho mālōlō.



'I he Ngoue ko 'Itení, na'e nofo
haohaoa 'a 'Atama mo 'Ivi, ko
hono malí, 'i he'ena tauhi ki he
'Otuá. Na'e hoko 'a e 'Otuá
ko hona 'Eiki, Tauhi, pea
mo hona Kaungāme'a.



'I he Fa'u 'e he 'Otuá 'a e Me'a Kotoa

Ko ha Talanoá mei he Folofola 'o e 'Otuá,
ko e Tohi Tapú

'oku ma'u ia 'i he

Sēnesi 1-2

"Ko e hū mai 'a Ho'o Folofolá 'oku ne
'omi 'a e maamá." Saame 119:130





Ko e
Ngata'angá

Ko e talanoa ko 'ení 'oku
fekau'aki ia mo ha 'Otua fakaofu na'á Ne
ngaahi kitautolu pea 'okú ne 'Afio ke ke 'ilo'i Ia.

'Oku 'afio'i 'e he 'Otua kuo tau fai ha ngaahi
me'a 'oku kovi, 'a ia 'oku Ne ui ko e faiangahala.
Ko e fua 'o e faiangahalá ko e mate ka na'á Ne
'ofa pehe 'iate koe na'á Ne fekau mai hono 'Alo
ko Sisú ke Ne pekia he kolosí mo fua ho ngaahi
angahalá. Hili ko iá, ne toe tu'u 'a Sisú pea Ne
foki ki 'api, ki Hevani. Kapau te ke tui kia Sisú 'o
kole kiate Ia ke Ne fakamolemole'i ho ngaahi
angahalá, te Ne fai ia! Te Ne nofo 'iate koe,
pe te ke nofo mo Ia 'o ta'engata.



Kapau 'okú ke tui ko e
mo'oní ení, lotu 'aki 'eni kihe 'Otuá:
'E Sisú, 'oku ou tui ko e 'Otuá koe, pea
na'ake hoko ko ha tangata ke Ke pekia
koe'uhi ko 'eku ngaahi angahalá pea 'okú Ke
toe mo'ui. Hū mai mu'a ki hoku mo'uí pea
fakamolemole'i hoku ngaahi angahalá koe'uhi
ke u ma'u ha mo'ui fo'ou pea 'iai ha 'aho ke
u nofo ai mo Koe 'o ta'engata. Tokoni mai
ke u muimui kiate Koe 'o mo'ui ma'au
ko ho tama si'i. 'Emeni.

Lau e Tohi Tapu 'o talanoa mo e 'Otua
he 'aho kotoa! Sione 3:16

