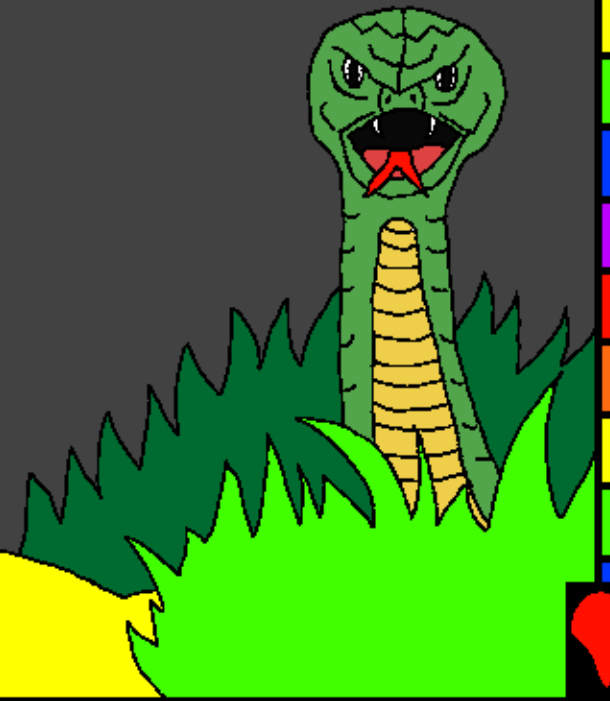


Sura' Madatu Iako Pia  
Pamengan

Katobanganna  
to lino tama  
kasalan



Tu unnoki': Edward Hughes

Tu unggambarai': Byron Unger; Lazarus  
Alastair Paterson

Tu unggaraga perubahan: M. Maillot; Tammy S.

Tu ussandai bahasanna:  
[www.christian-translation.com](http://www.christian-translation.com)

Tu umpadadi: Bible for Children  
[www.M1914.org](http://www.M1914.org)

©2021 Bible for Children, Inc.

Tu ampui: Tae na bisa pebudai, dicetak te ulelean ke te'mu baluk i.



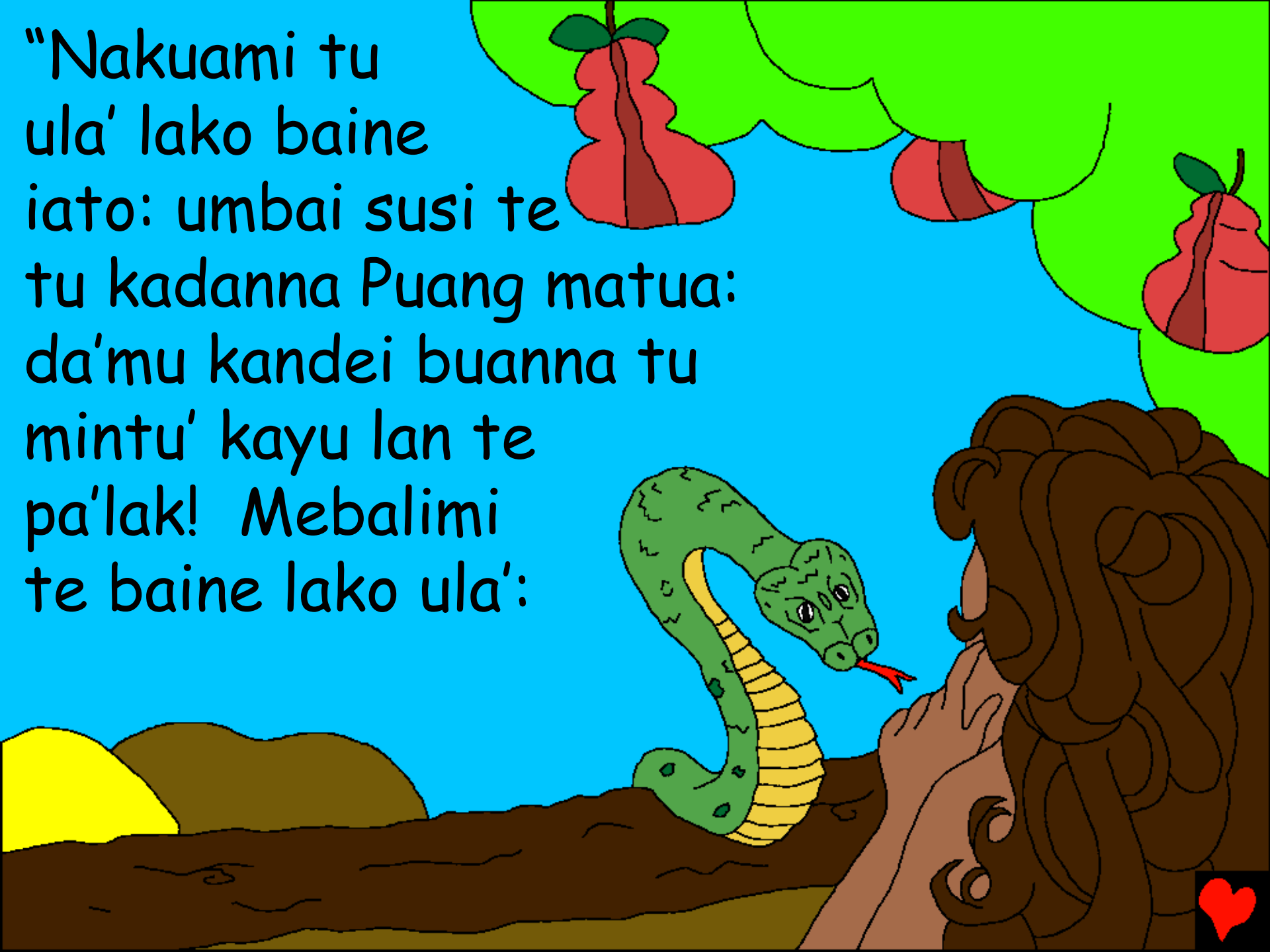
Puang mangka umpadadi  
langi' sola lino sia mintu'  
issinna. Iatonna Puang  
to lino tu disanga Adam tu  
torro lan pa'lak Eden  
sola bainena, ...



... katuan melo sia  
masannang belanna  
makaritutu lako Puang,  
apa iatonna ...



"Nakuami tu  
ula' lako baine  
iato: umbai susi te  
tu kadanna Puang matua:  
da'mu kande buanna tu  
mintu' kayu lan te  
pa'lak! Mebalimi  
te baine lako ula':



Ma'din kikande  
buanna tu kayu  
lan pa'lak apa  
iatu kayu lan tanga pa'lak  
nakua Puang Matua da'mi  
kandei. Nakua mi tu  
ula' lako to baine:  
"manassa tae ammi  
la ma'lalan mate".



"Lasusiko Puang  
Matua unissan  
melo sia  
kadakena."  
Na tiromi tinde  
baine kumua melo  
dikande nakandei.



Iatonna mangka nakande  
tu buanna, naben dukami  
muanena nakandei sola. Na  
iatu Adam lanakuari kumua  
"tae kula morai  
pogau'i tu apa  
tangna poeloran  
Puang dipogau".







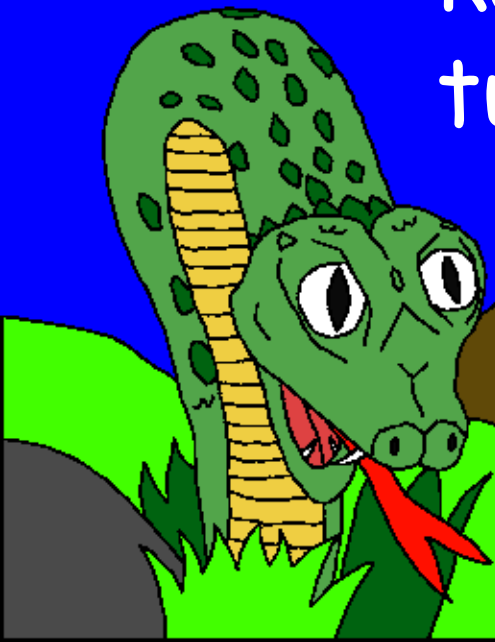
Ia tonna mangkamo  
madosa te adam sola baina  
naissanmo kumua ma'kale-kale,  
nalelenlenni tu daun kayu ara na  
garagai dodo na membuni dio  
mai Puang Matua.




Na iatonna sumalong tu Puang Matua lan  
pa'lak Eden, natandai Puang Matua  
kumua mangka madosa tu Adam  
sola bainena. Na pantan  
sipasisala, Adam na pasala tu  
bainen, na iatu Hawa na  
pasala tu ula'.



Ma'kadami tu Puang kumua iatu ula'  
dikutuk, na iatu Hawa la masussa  
ke ma'tambuki sia mapa'dik ke  
lakianaki. Na iatu Adam, belanna  
madosa duka, la na patuangko  
duri sola a'da', na iatu  
kandemu iamo  
tu utan dio lu  
padang.





Na ulai'mi Puang tassu' tu  
Adam sola baina lammai  
pa'lak Eden belanna  
mangkamo madosa dio  
olona Puang sia iatu  
katuoanna mambela  
diomai olona Puang.





Nagaragami Puang tu  
pa'dang pandillak-dillak  
dukku-dukku kumua  
napakei. Na umabanani  
nalai Puang  
tu pa'dang?



Ia tonna denmo da'dua anak dadi lan  
keluargana Adam sola baina. Muane  
ma'penpissanna disanga Kain sia iatu  
ma'penduanna disanga Habel  
tu umpatua bembé'  
sola sapi  
na iatu  
Kain lumbang  
dilitak.



Den pissan attu tonna kende kmo burana  
padang. Nabami Kain tu bura padangna  
la na pennomban lako Puang.

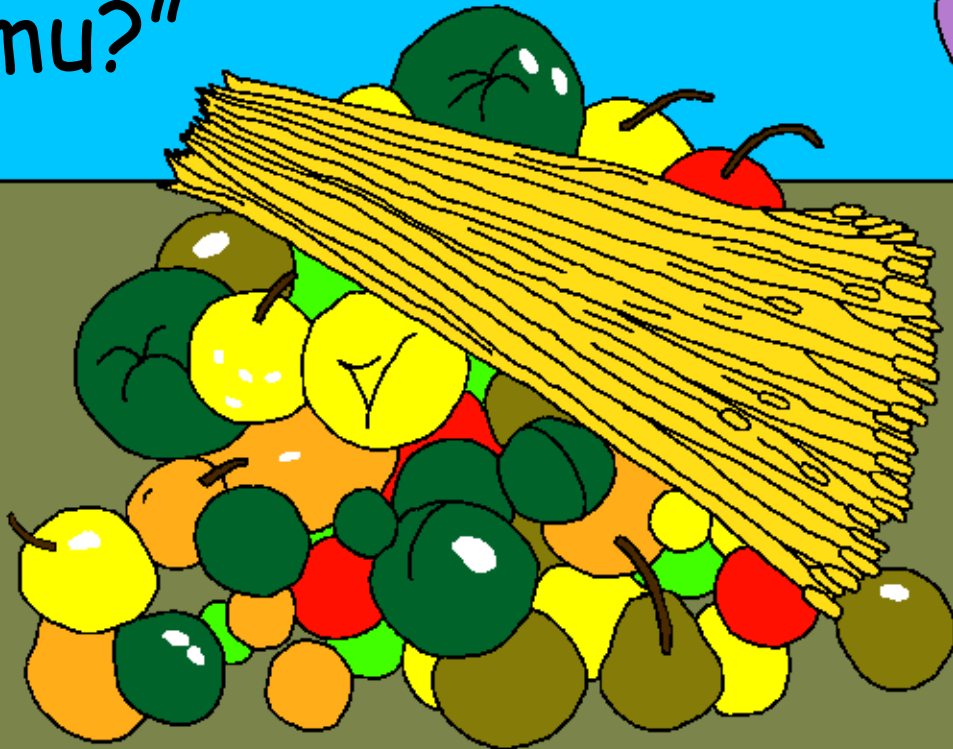


Ia duka tu Habel na ala duka duku' sia  
domba pe'bunga'na sia lompona.  
Naalami penaanna puang tu  
Habel sia pemala'na.

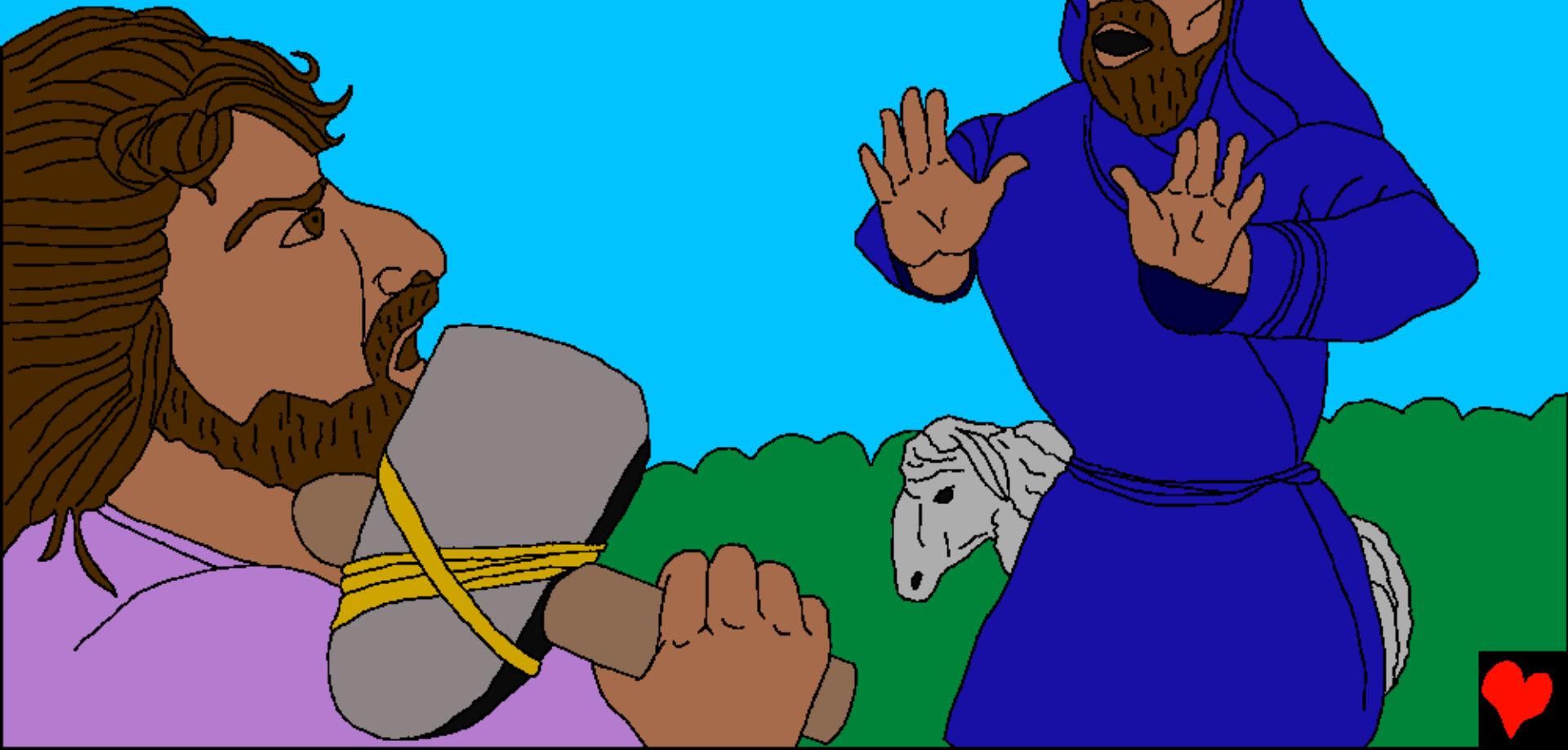




Apa iatu penombanna na Kain tae' na alai penaanNa Puang. Na lendu' sengkemi tu Kain apa iatu Puang ma'kada kumua "ammu pogau'i tu melona, tae na mungkin na tae kutarimai tu penombanmu?"



Belanna lendu' sengkenna tu Kain,  
iatonna dio mo lu padang sola duai,  
naboboimi Kain tu Habel  
adinna anna patei.



Nakuami Puang lako Kain, umbami tu  
adimmu Habel? Mebalimi tu Kain "tae'  
kuissanni aku raka pa'kampana adingku?"  
nakuami Puang lako Kain  
kumua moporarai tu  
padang, ...



... manassa tae mo nala umpakendekanko  
burana, na ulai'mi Puang tu Kain lan  
mai padang na male sia la  
salamba salaona' lan te lino.



Sumoro'mi tu Kain dio mai olona Puang,  
sangampa'mi tu Kain bainena,  
na ma'tambuk sia na dadian  
tu anak-anakna.



Na sattu to iatu anak sia  
ampo-ampona Kain umponnoi  
tu tondok nanai.



Na iatonna to, iatu Adam sola baina  
sola mintu' anak ampona memba'ka'  
tarruk umponnoi tondok nanai attu  
iato, na tua la'bi na iatu kita  
totemu.



Iatonna dadi tu Set, nakuami tu  
Hawa kumua "nabenmo Puang  
matua tu misa' taruk senga'na  
sondana Habel."





Iatu Set misa' anak tu untkamasei  
Puang sia tua kasera ratu'na  
sangpulo dua taunna namane mate.



Na tiroi nasang Puang tu kakadakena  
to lino tu lendu' kapuanna  
sia tontong bang kelok  
karangna. Nasabui'mi uai  
tu to lino sia ...



Iatu to lin, la patuoan, sia olo'-olo'  
mendonglo', sia manuk-manuk  
dao lu langi' belanna menassan  
tu Puang mangka untkom-  
bongi tu mintu'na apa  
iatu misa' to



lino tontong  
nakamasei  
Puang.



Iatu to lino disanga Nuh, iatuh Nuh  
misa' to malambu' penaanna sia  
tae sayunna dio mintu'na tau  
attu iato belanna  
la'ka' bang lako  
Puang.



Na pangadaran duka lako tu tallu anakna kumua na makaritutu dio olona Puang. Na iatu Puang na pake tu Nuh lan mintu' pe'rencananna.



Katobanganna to lino tama kasalan

Misa' ulelean diona kadanna Puang

Matua iamotu Sura' Madatu

Diamparan dio

Kadadian 3-6

"Ba'ba tama kadamMi umpaden la'bi."

Pa'pudian 119:130



Tampakna





Ulelean sura' madatu iate napokadan ki' diona  
Puang ta tu lendu' makuasa tu umpadadi kita to  
lino sola tu la untandai tu puang.

Natandai Puang kumua mangka ki' pogau' tu  
kadakena, iatu disanga dosa. Naiatu buanna  
dosa iamotu kamatean apa iatu Puang lendu'  
ungkamasei ki'. Nabengkik anak tungga'Na  
Puang Yesu, mate do kayu salib sola disabu'i  
belanna dosa-dosata. Puang Yesu tua sule dio  
mai kamatean na kendek langan Suruga naammu  
patonganni tu Puang Yesu sia palako ko  
kapagarrisan tu mintu penggauran na pagarri'ko.  
Tulasule sia torro lan kaleta sae lakona.





Iammu patongan ni te ko katonganan,  
pokadai te lako Puang Matua:

Puang pa'kaboro' kupatongan Komi, kumua  
Kamumo Puang iatu mangka mendadi tofino,  
mate belanna mintu kasalangukua sia dosangukua na  
tua sule. Sae Komi lan katuangkua sia pagarri' tu  
mintu' salabudangukua angkua ampui katuan ba'ru  
na denoupa' ta sisola saelakona. Tunduina'  
unturui' komi sia mintu' katuangkua  
kusorong lako kalemi Puang. Amin.

Basai tu Sura' Madatu sia massambayangko lako  
Puang keallo kebongi (Yohanes 3:16)

