

Sura' Madatu Iako Pia  
Pamengan



Suruga, inan  
mala'bi'na  
Puang



Tu unnoki': Edward Hughes

Tu unggambarai': Lazarus  
Alastair Paterson

Tu unggaraga perubahan: Sarah S.

Tu ussandai bahasanna:  
[www.christian-translation.com](http://www.christian-translation.com)

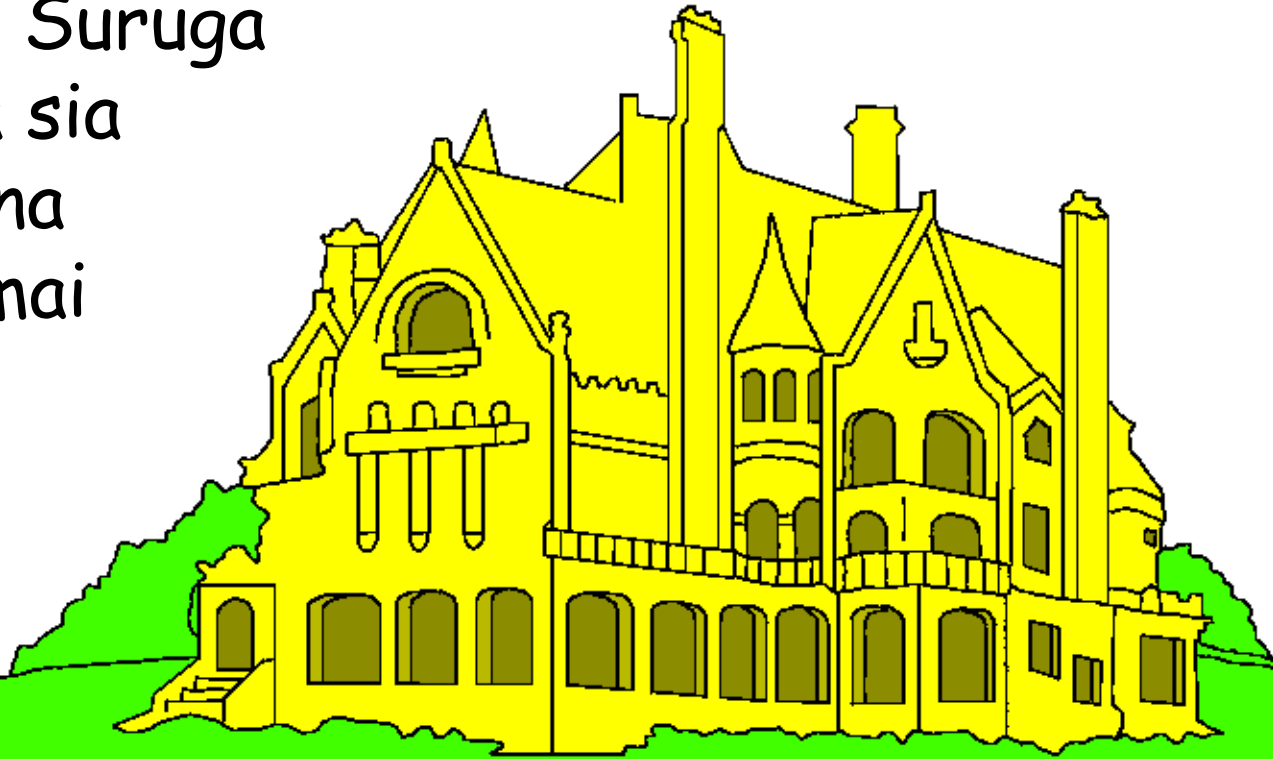
Tu umpadadi: Bible for Children  
[www.M1914.org](http://www.M1914.org)

©2021 Bible for Children, Inc.

Tu ampui: Tae na bisa pebudai, dicetak te ulelean ke te'mu baluk i.



Iatonna tuo tu Yesu lan lino Napokadan tu anak  
gurunna tu suruga. Na sa'bu' "banuanna Ambe'Ku"  
anna pokadai kumua buda to  
kapua do suruga. Suruga  
iamo banua kapua sia  
melo, la'bi kapua na  
sia melo la'bi diomai  
banua inde lino.



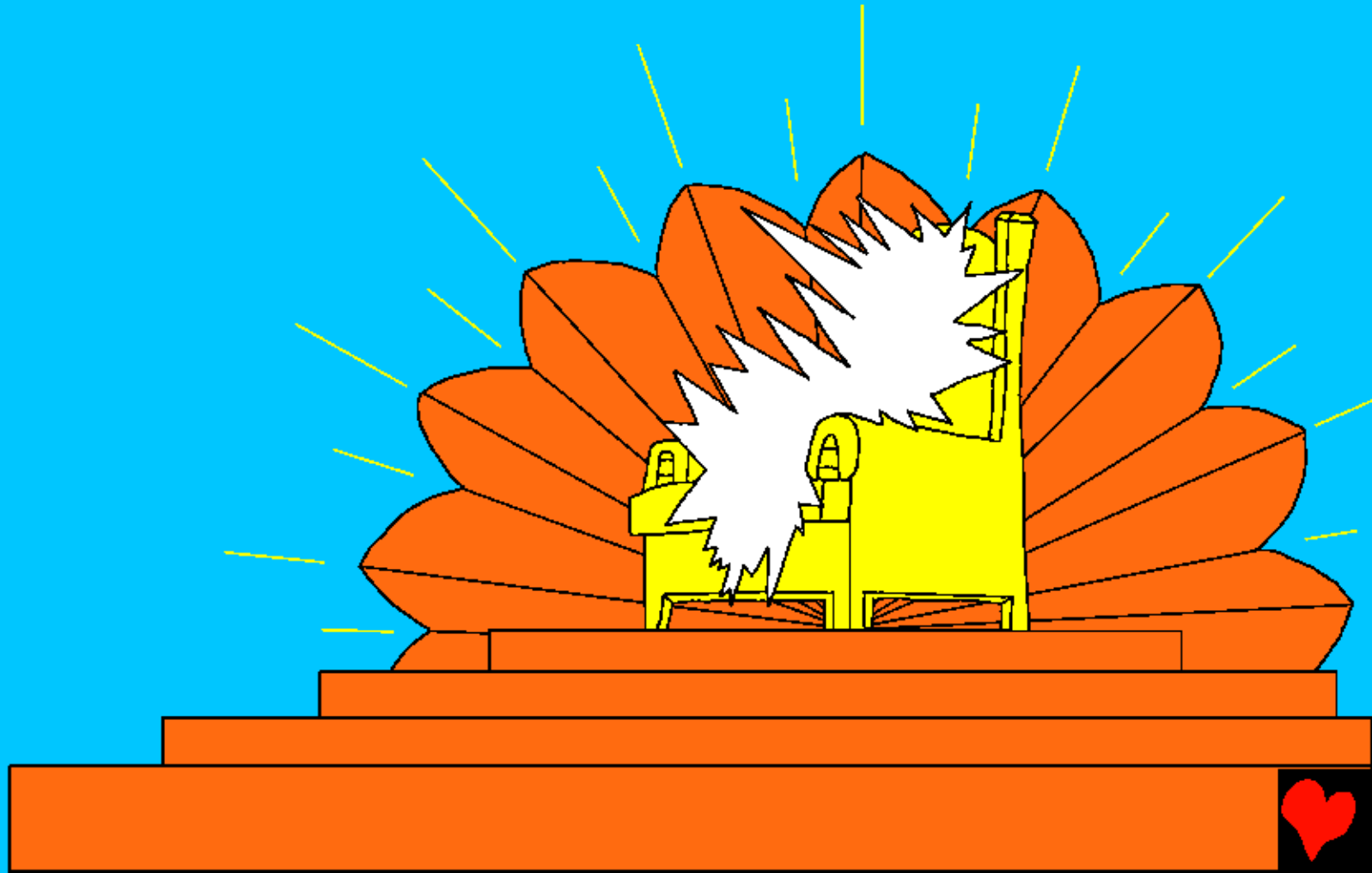
Nakua Yesu "lamale na' umpasadia inammu, belanna male Kupasadia tu inammu, la sae dukana' sule umbawako langan belanna Yesu male langan suruga tonna malimbangun dio mai kamatean.



Attu iatu to ma'patongan unakilalai tu dandinna Puang tu la sae sule unnalaki'. Yesu ma'kada la sae apa tae' ditandai piran. Na umbasusi to sarani tu mate na tae' pa sae tu Yesu? Sura' madatu ma'kada kumua iatu tomate male soal Puang Yesu.



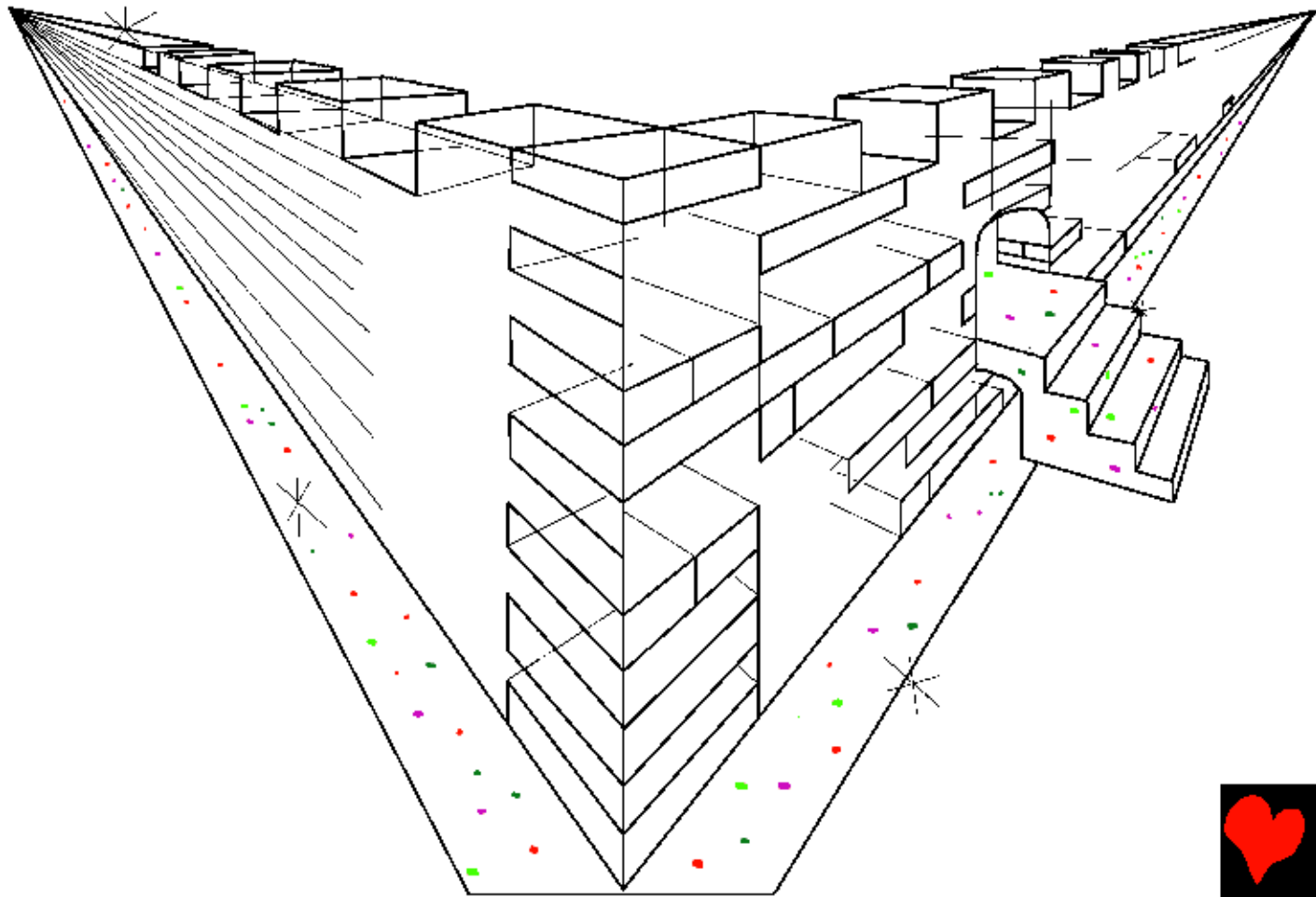
Kada ombo, iamo tampak sura' lan sura' madatu tu  
ungkuangki mala'bi'na suruga. Suruga iamo bananna  
Puang namui iatu Puang dio bang ren apa iatu inanna  
do Suruga.



Malaeka' sia mintu' issinna do Suruga penombai Puang, iaduka tu mintu taunna Puang tu mangka mate na dao suruga, iatu to tau tu la menani umpenombai Puang. Iamo te tu pira nanian tu na nanian do suruga: Kamu mo tu Puang tu mangka ulla'bakkan dio mai kasalan pake raraMu sia tu mintu to lino menomba lako Puang.

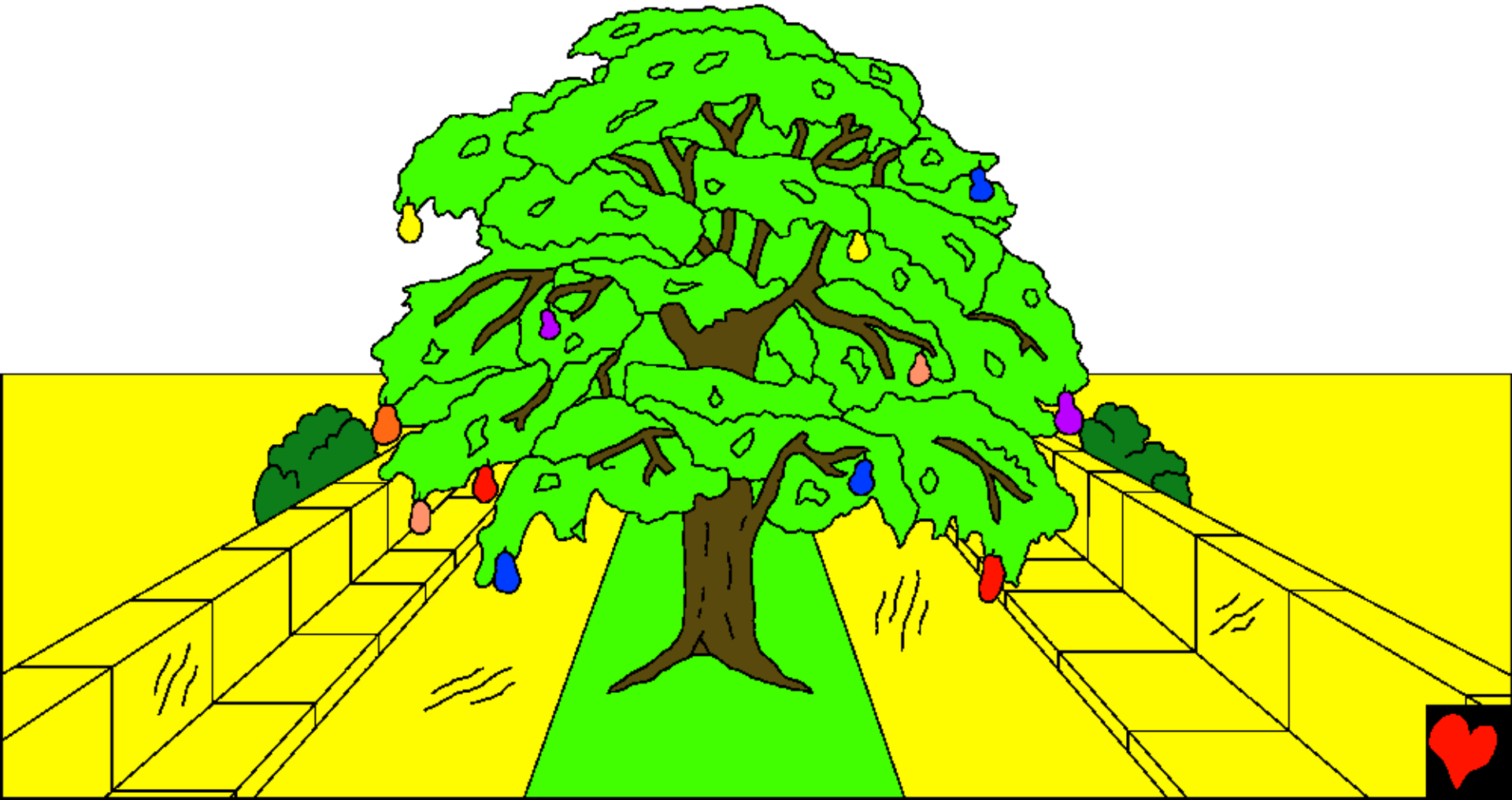


Ma'tampakna lan Sura' Madatu umpokada suruga  
kumua iamo Yerusalem baru, iatu lendu' kapuanna,  
rindingna dio mai batu pandillak-dillak sia mellong  
ditiro. Anna iatu ba'bana digaragai diomai bulaan  
kapua.





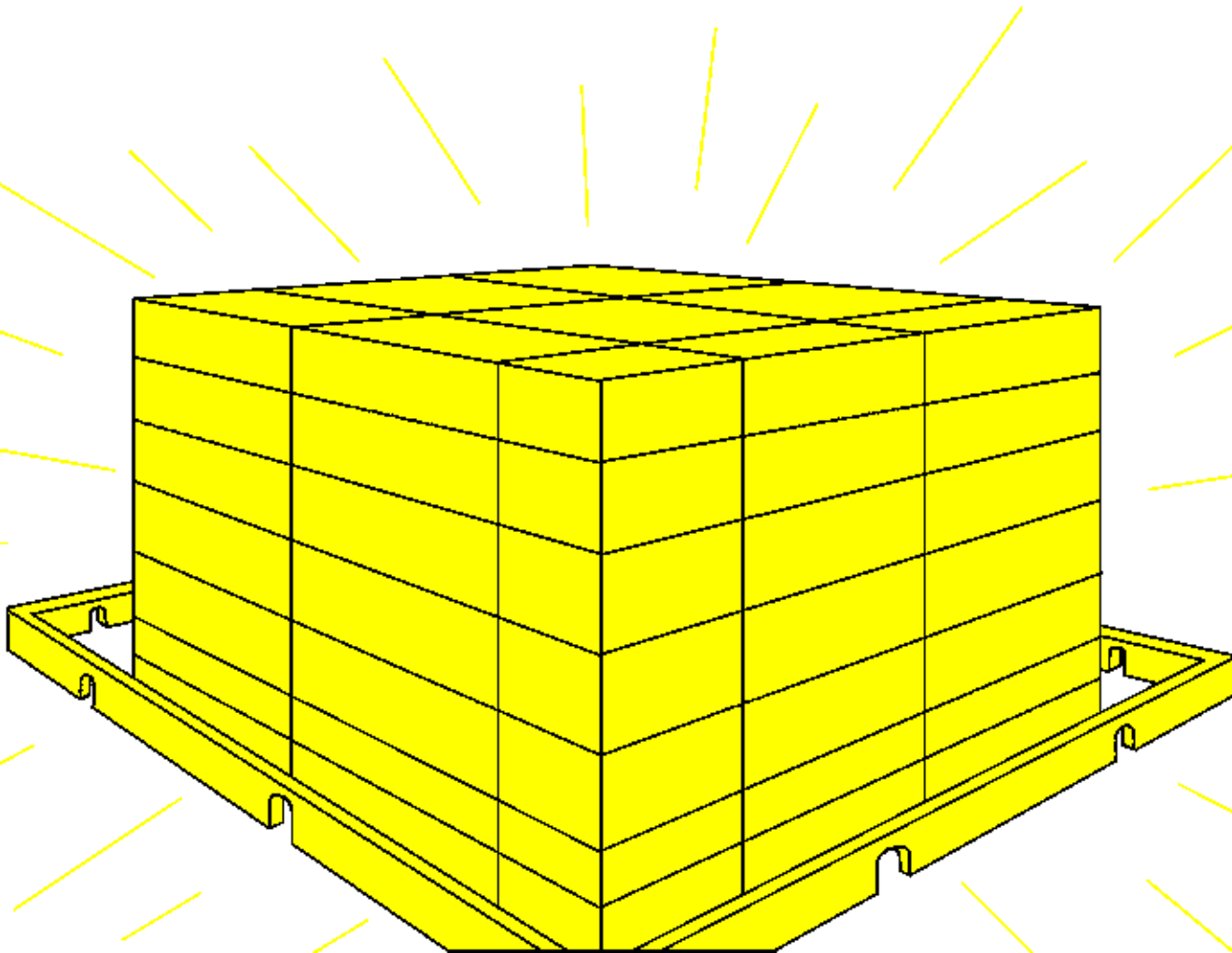
Ba'ba kapua iatu tae na ditutu' belanna Suruga  
mandu mala'bi, tondok iate digaragai diomai  
bulaan asli susi kaca sia mintu lalan dio mai  
nasang bulaan.



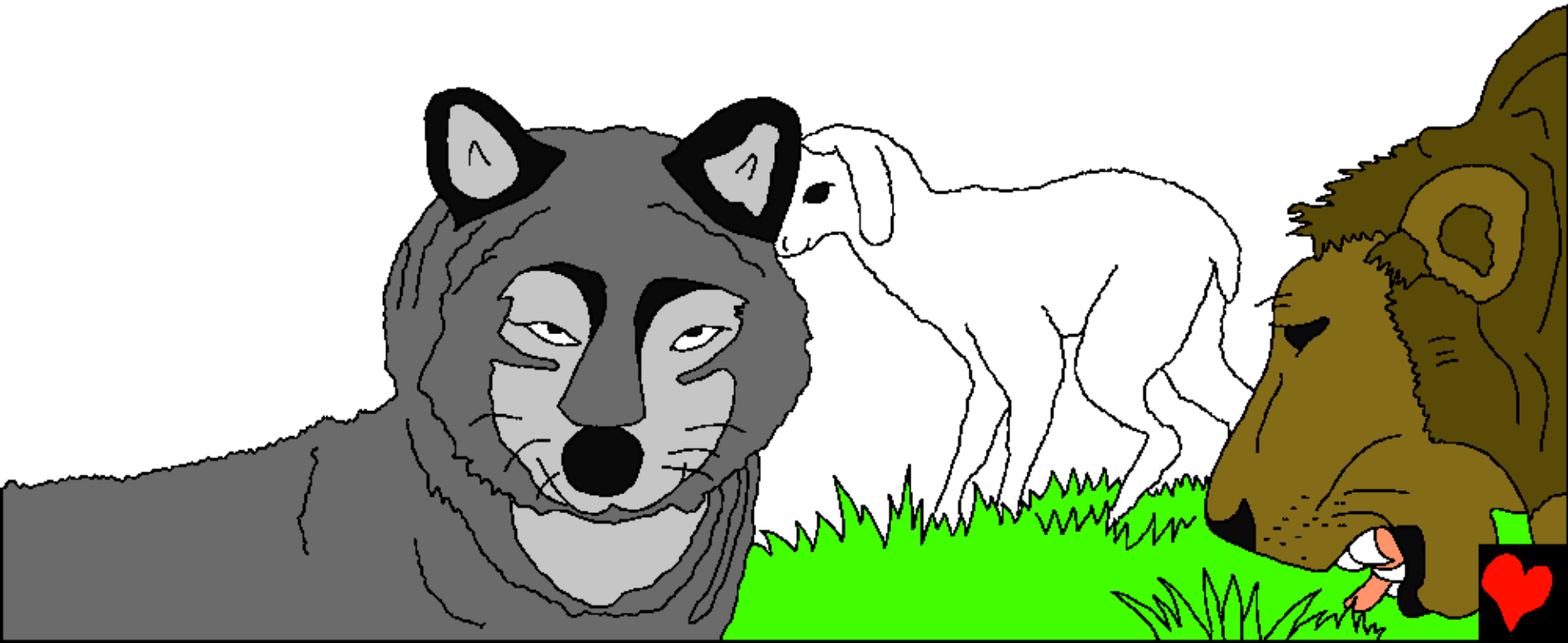
Salu tu oto'na katuoan tu lolong dio mai inanna Puang. Da'dua sisinna, salu iamoto tu kayu bua katuoan, ma'penpissan lan pa'lak Eden iamo kayu bua mellong tu sangpulo dua buanna ke bulan sia daunna dipake dappi buda tau.



Suruga tae' na parallui tu allo, sia pa'tarrangan,  
belanna kamala'biranna Puang umponnoi inan yate,  
sia tae disanga bongin lan inan iate.



Sia mintu' olo'-olo'na do lu Suruga sia senga'  
senga' na tae na pakeke'. Serigala sia domba kande  
riu sola. Singa mawatang kanda jerami susi lebu.  
Kadanna Puang kumua tae' nala sikande sia  
sipa'dikan dio mintu gunung masallo'.



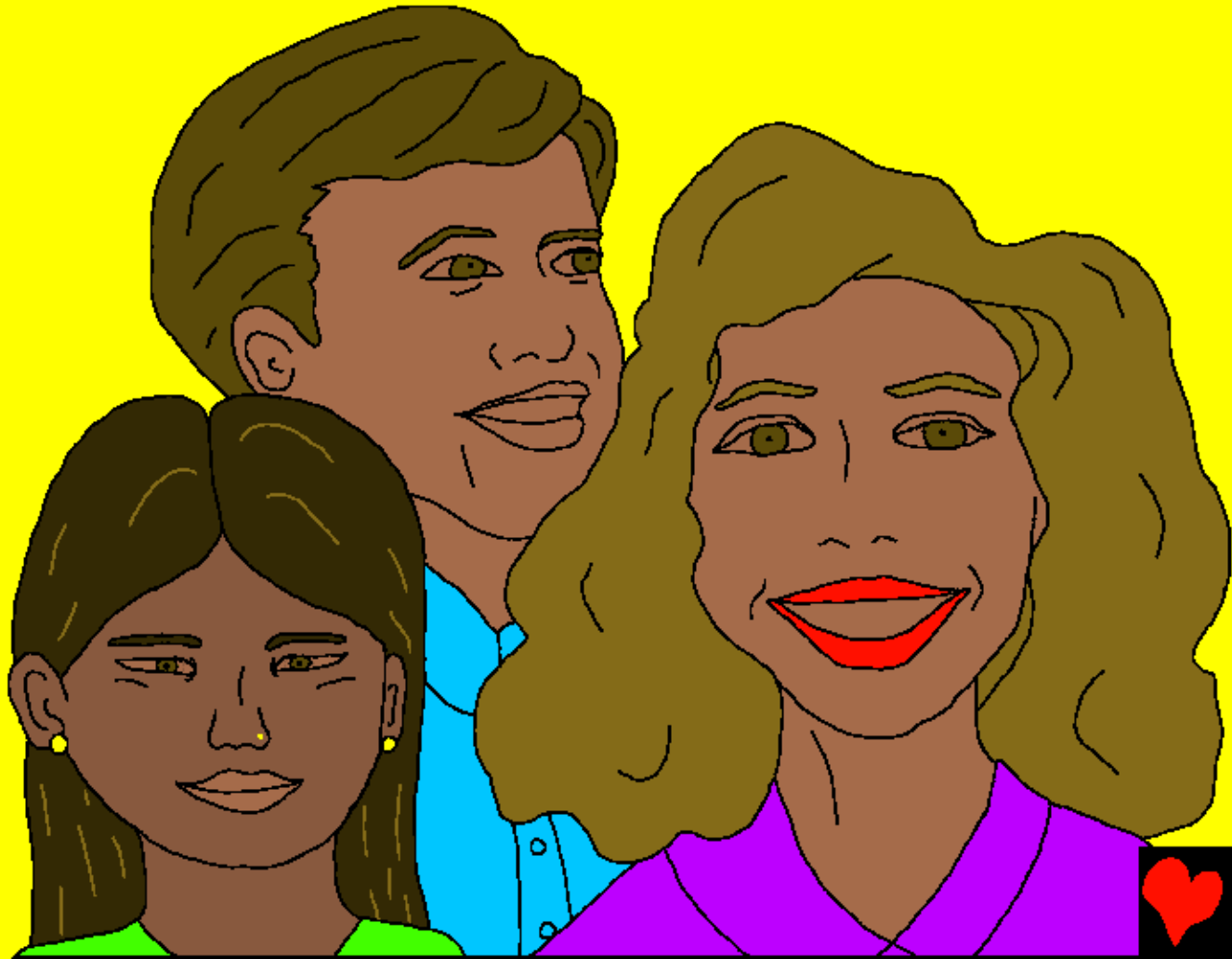
Iake mentiroki'  
lako la'pekta ditiro  
kumua buda ta'de  
dio Suruga..., tae  
sengke, sibobo'  
egois, uai mata,  
tae tu kunci  
belanna tae  
pa'boko, to  
ma'pakena,  
papatean, tae  
mintu' kadakena  
apa dipogau' do  
Suruga.



Lan Suruga sola Puang  
Matua tae uai mata,  
biasanna de uai mata  
diong dunia apa do  
Suruga na pa'dei Puang  
Matua tu uai mata.

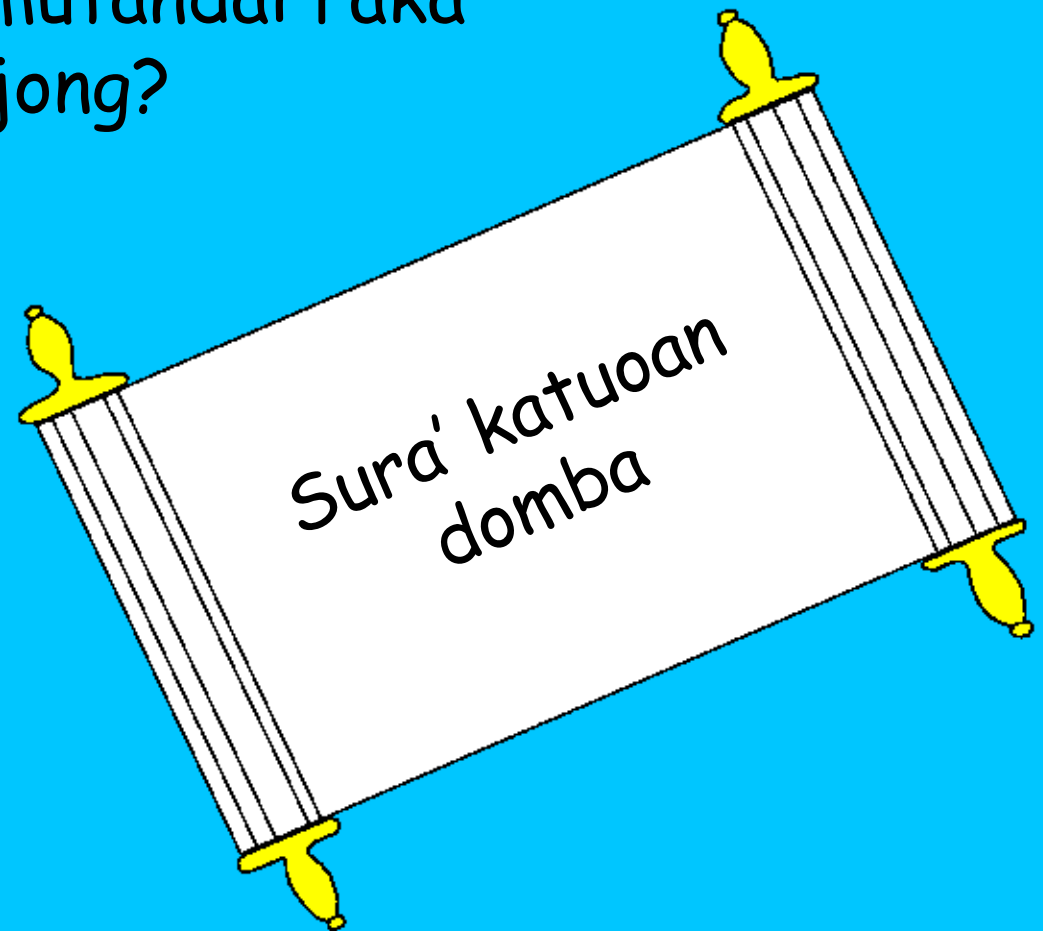


Lan suruga tae kamatean, ia tu taunna Puang tuo saelakona, tae tu kamaparrisan, tae tu uai mata, tae' tu saki' tae' tau sisarak, tae pa'kaburuan. Mintu' tau do Suruga masannang sae lakona.



Paiatu mellong na Suruga Suruga tu nanai muane  
sola baine tu umpatongan Yesus tu lalan kasalamaran  
sia unturui' parentana Puang. Lan Suruga den sura'  
tu disanga sura' katuoan anak domba. Iato den  
sanganna tau diong, mutandai raka  
indanna sanga dioki' jong?

Mintu' tu to  
ma'patongan lako  
Puang Yesu, den  
raka sangammu  
diong?





Kada tampakna sura'madate kumua Suruga iamo undangan luar biasa. Naiatu penaa masallo sia bainena ma'kada tamale mo anna mintu' tu tau morai male sia ma'rang sae, minda-minda tu ungkamorai anna alai tu uai kapatonganan.



Suruga, inan mala'bi'na Puang

Misa' ulelean diona kadanna Puang Matua  
iamotu Sura' Madatu

Diamparan dio

Yohanes 14; 2 Korintus 5;  
Wahyu 4, 21, 22

"Ba'ba tama kadamMi umpaden la'bi."  
Pa'pudian 119:130



Tampakna



Ulelean sura' madatu iate napokadan ki' diona Puang ta tu lendu'  
makuasa tu umpadadi kita to lino sola tu la untandai tu puang.

Natandai Puang kumua mangka ki' pogau' tu kadakena, iatu disanga  
dosa. Naiatu buanna dosa iamotu kamatean apa iatu Puang lendu'  
ungkamasei ki'. Nabengkik anak tungga'Na Puang Yesu, mate do  
kayu salib sola disabu'i belanna dosa-dosata. Puang Yesu tua sule  
dio mai kamatean na kendek langan Suruga naammu patonganni tu  
Puang Yesu sia palako ko kapagarrisan tu mintu penggauran na  
pagarri'ko. Tulasule sia torro lan kaleta sae lakona.

Iammu patongan ni te ko katonganan, pokadai te lako Puang Matua:  
Puang pa'kaboro' kupatongan Komi, kumua Kamumo Puang iatu  
mangka mendadi to lino, mate belanna mintu kasalanguku sia  
dosanguku na tua sule. Sae Komi lan katuanguku sia pagarri' tu mintu'  
salabudanguku angku ampui katuan ba'ru na denoupa' ta sisola  
saelakona. Tunduina' unturui' komi sia mintu' katuanguku  
kusorong lako kalemi Puang. Amin.

Basai tu Sura' Madatu sia massambayangko lako Puang keallo  
kebongi (Yohanes 3:16)

