

Sura' Madatu Iako Pia  
Pamengan



Suruga, inan  
mala'bi'na  
Puang



Tu unnoki': Edward Hughes

Tu unggambarai': Lazarus  
Alastair Paterson

Tu unggaraga perubahan: Sarah S.

Tu ussandai bahasanna:  
[www.christian-translation.com](http://www.christian-translation.com)

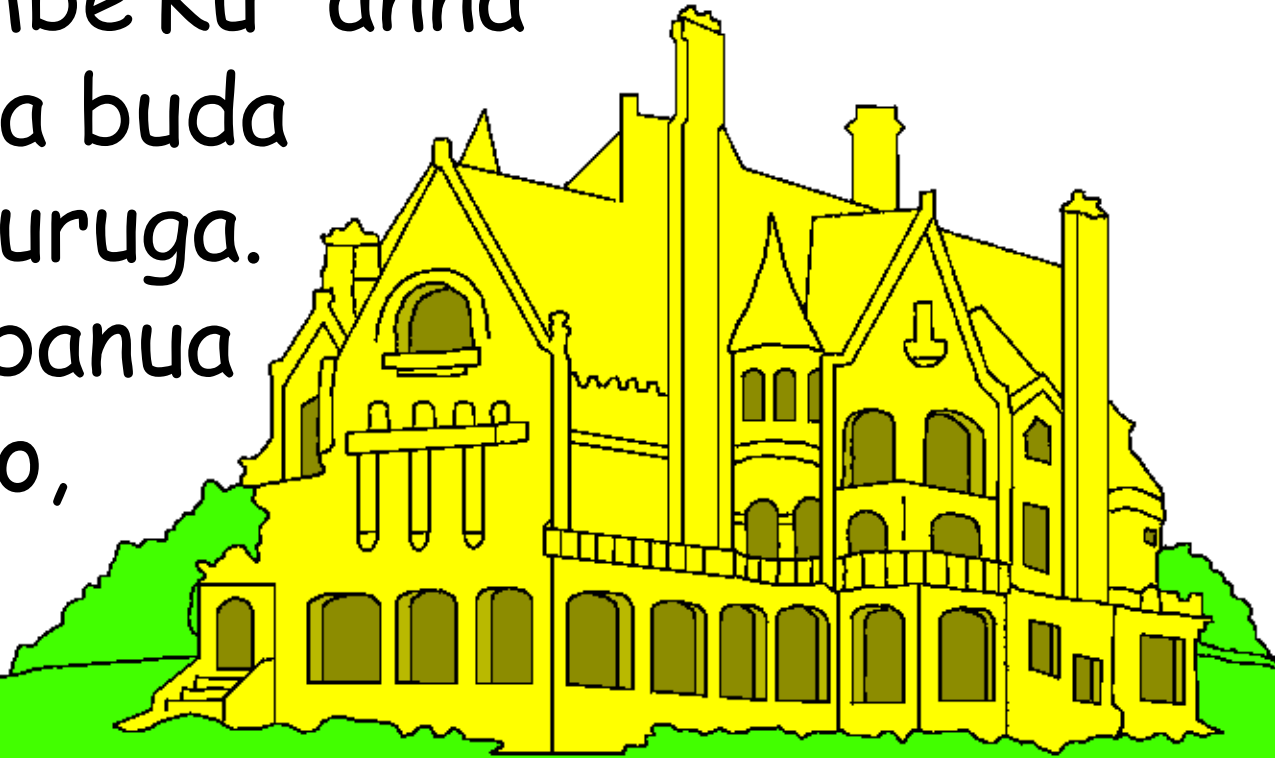
Tu umpadadi: Bible for Children  
[www.M1914.org](http://www.M1914.org)

©2021 Bible for Children, Inc.

Tu ampui: Tae na bisa pebudai, dicetak te ulelean ke te'mu baluk i.



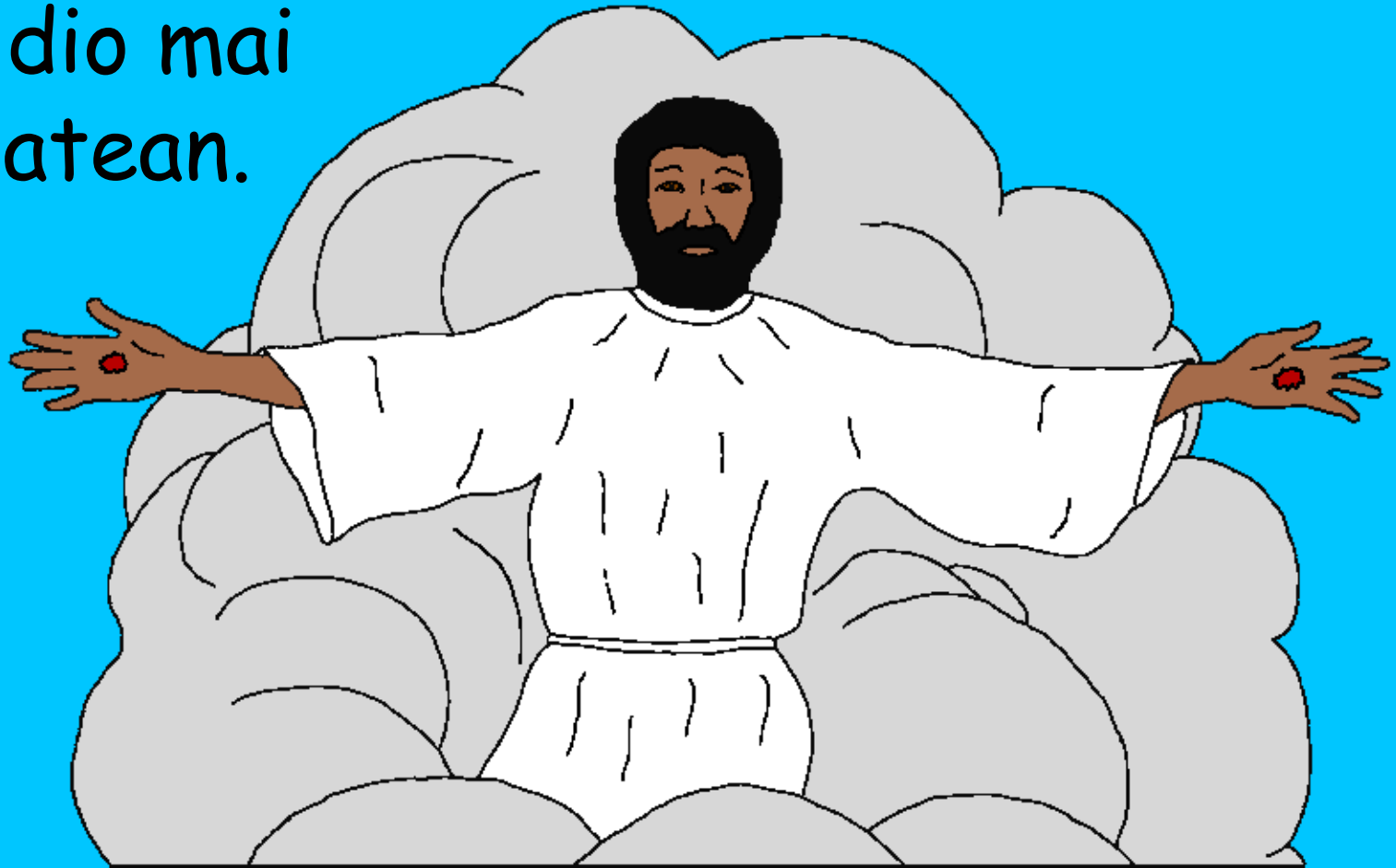
Iatonna tuo tu Yesu lan lino Napokadan  
tu anak gurunna tu suruga. Na sa'bu'  
"banuanna Ambe'Ku" anna  
pokadai kumua buda  
to kapua do suruga.  
Suruga iamo banua  
kapua sia melo,  
la'bi kapua na



sia melo la'bi diomai banua inde lino.



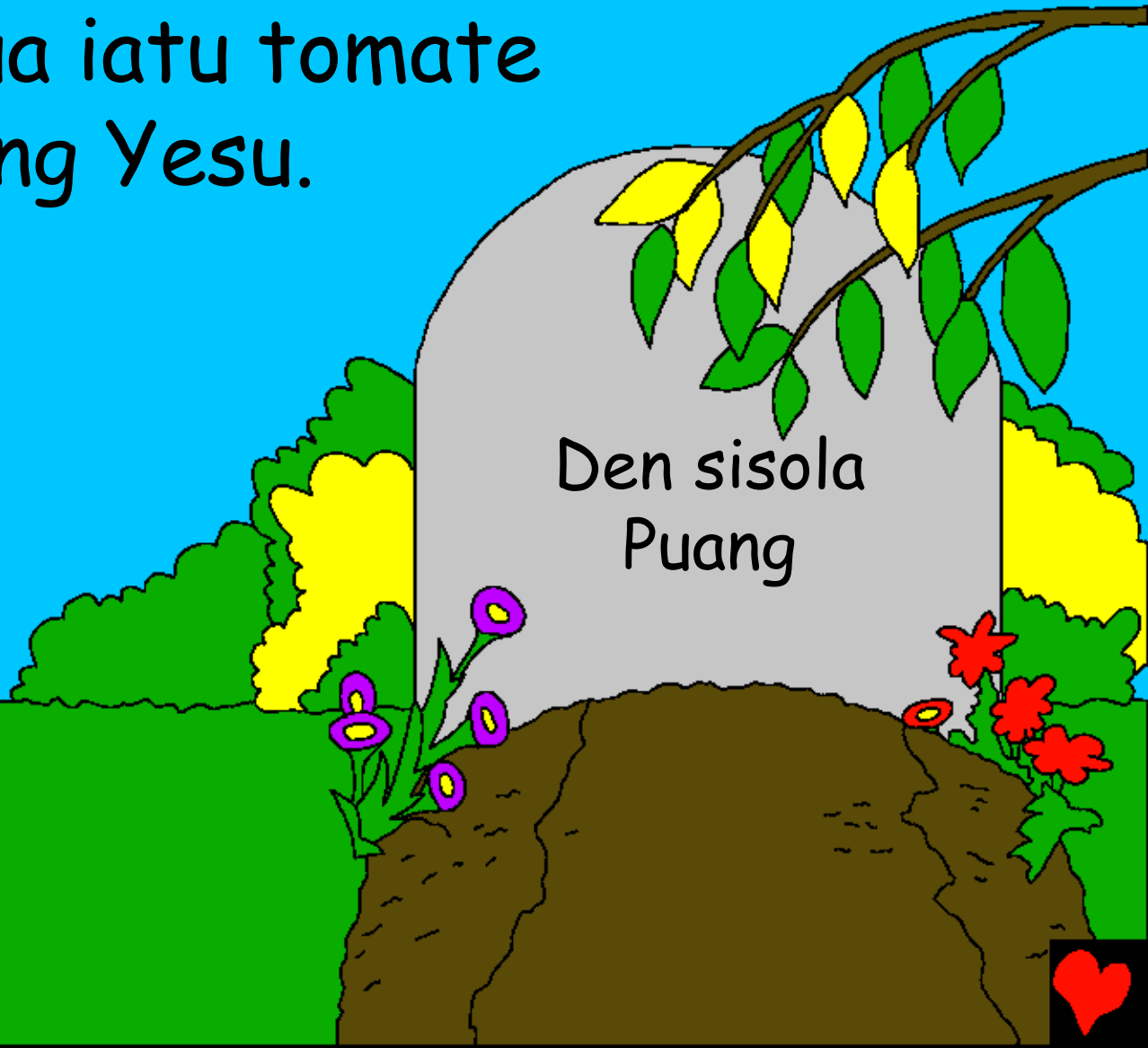
Nakua Yesu "lamale na' umpasadia inammu,  
belanna male Kupasadia tu inammu, la sae  
dukana' sule umbawako langan belanna  
Yesu male langan suruga tonna malimban-  
gun dio mai  
kamatean.



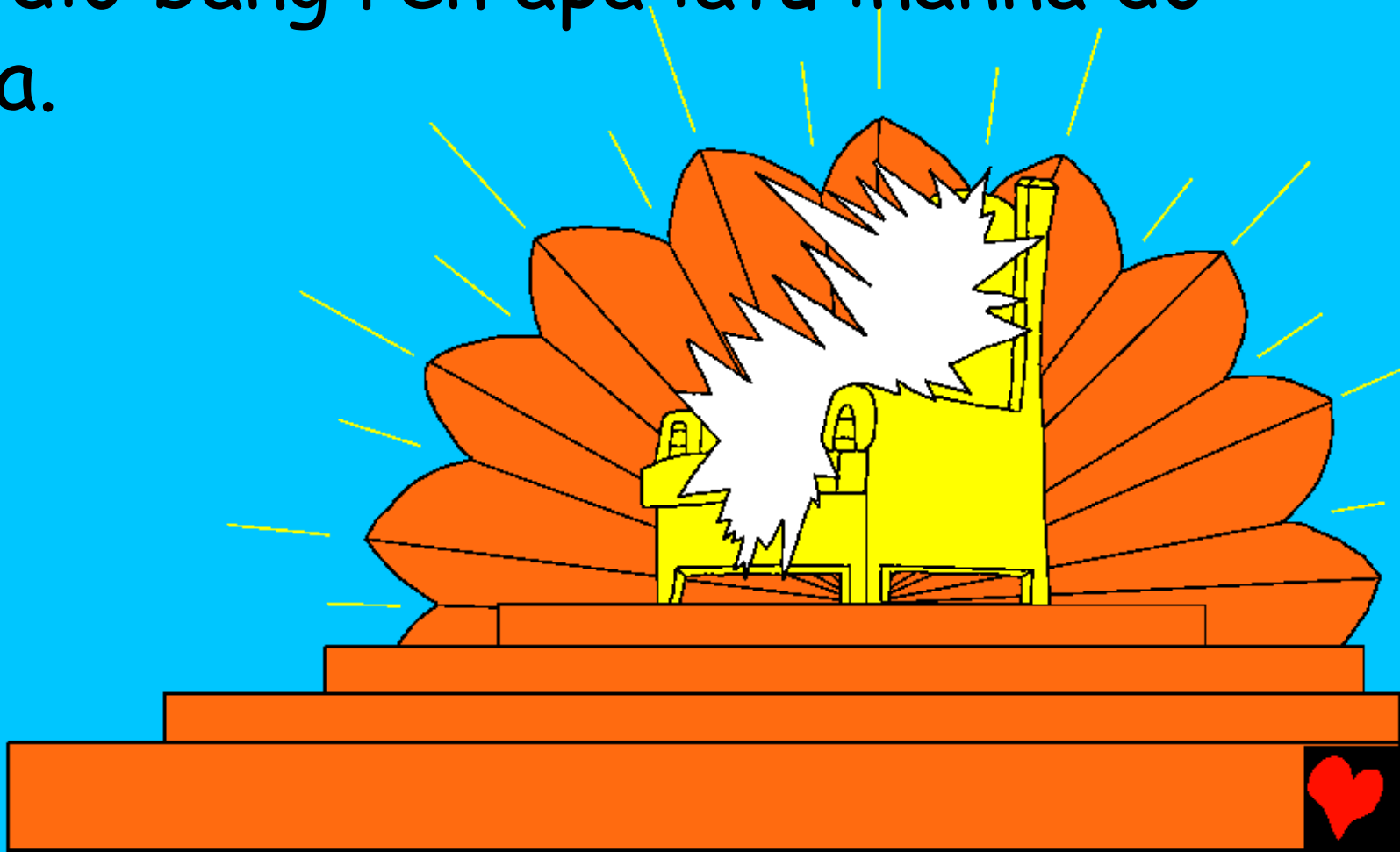
Attu iatu to ma'patongan ungkilalai tu  
dandinna Puang tu la sae sule unnalaki'.  
Yesu ma'kada la sae apa tae'  
ditandai piran.



Na umbasusi to sarani tu mate na tae'  
pa sae tu Yesu? Sura' madatu  
ma'kada kumua iatu tomate  
male soal Puang Yesu.



Kada ombo, iamo tampak sura' lan sura'  
madatu tu ungkuangki mala'bi'na suruga.  
Suruga iamo bananna Puang namui iatu  
Puang dio bang ren apa iatu inanna do  
Suruga.



Malaeka' sia mintu' issinna do Suruga  
penombai Puang, iaduka tu mintu  
taunna Puang tu mangka  
mate na dao suruga, iatu  
to tau tu la menani  
umpenombai  
Puang.



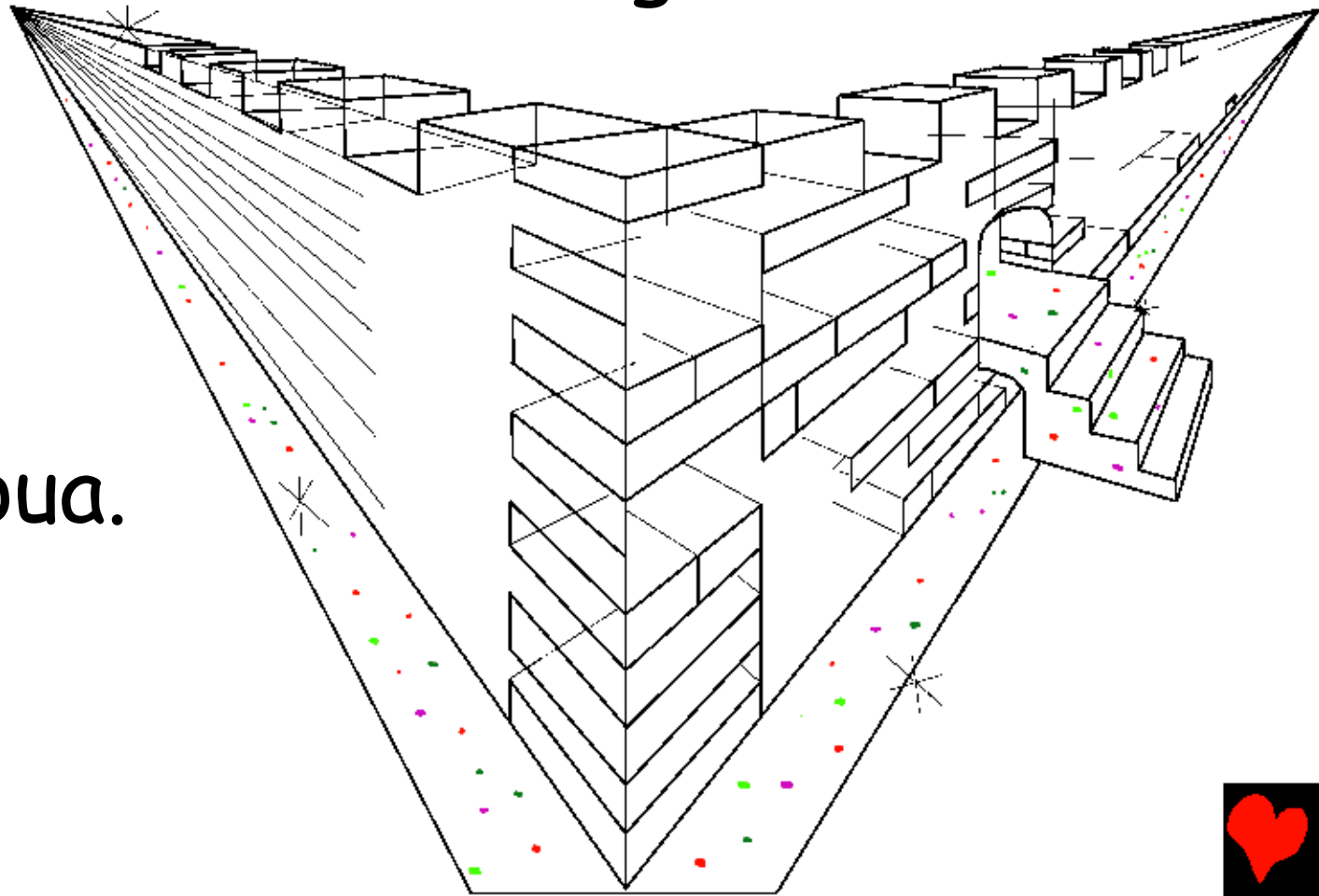


Iamo te tu pira nanian tu na nanian  
do suruga: Kamu mo tu Puang  
tu mangka ulla'bakkan dio  
mai kasalan pake raraMu  
sia tu mintu to lino  
menomba  
lako Puang.



Ma'tampakna lan Sura' Madatu umpokada  
suruga kumua iamo Yerusalem baru, iatu  
lendu' kapuanna, rindingna dio mai batu  
pandillak-dillak sia mellong ditiro.

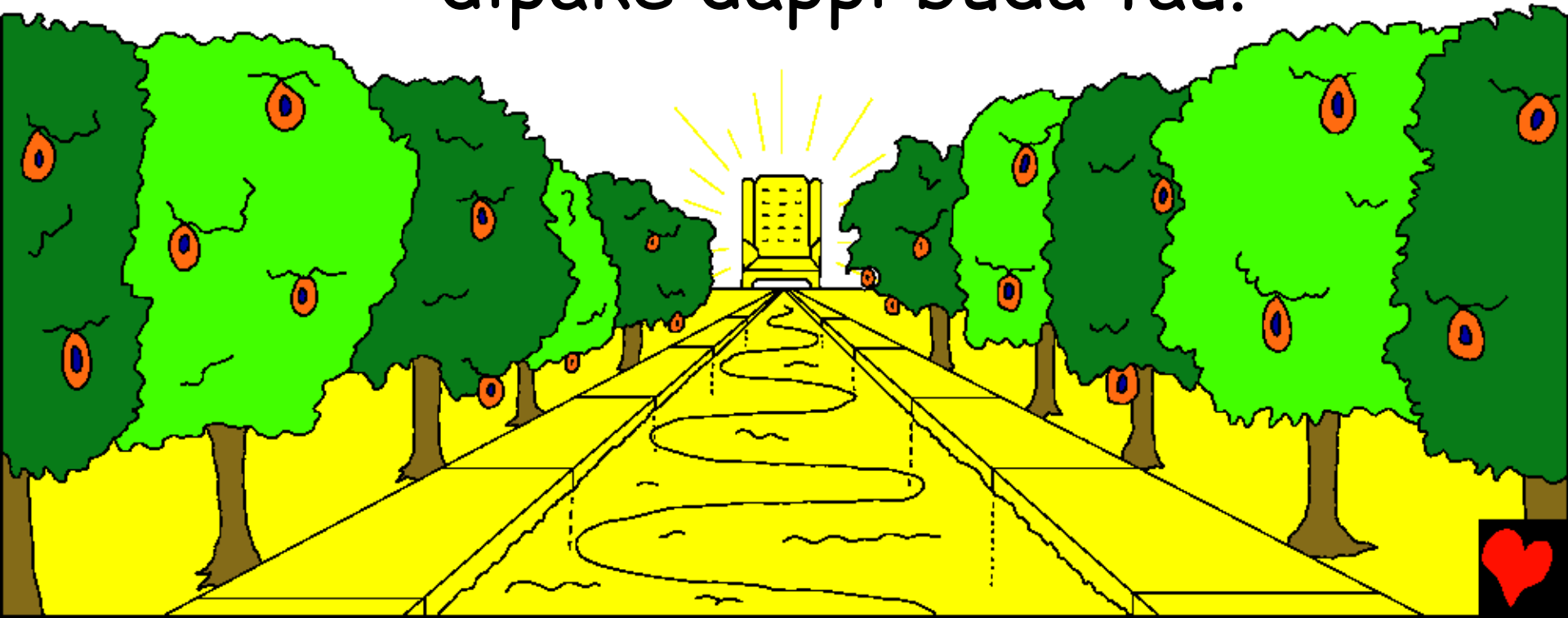
Anna iatu  
ba'bana  
digaragai  
diomai  
bulaan kapua.



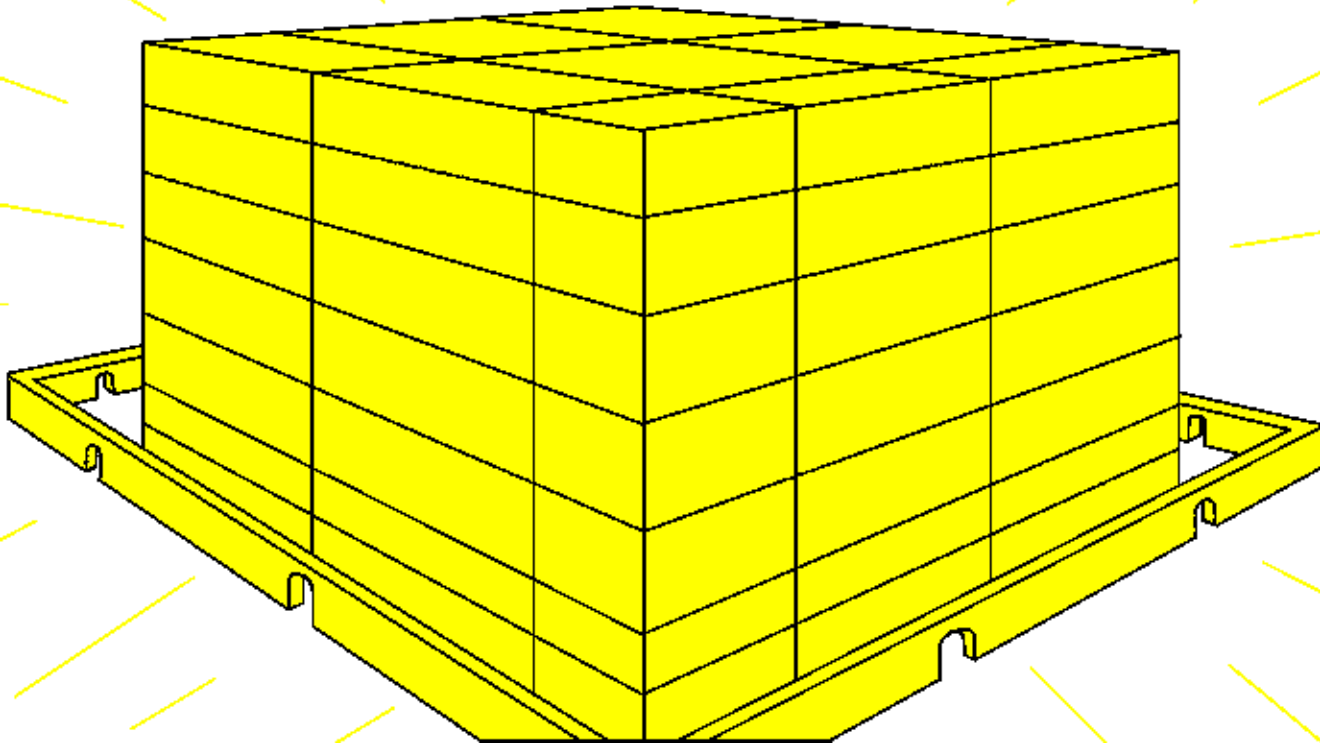
Ba'ba kapua iatu tae na ditutu' belanna  
Suruga mandu mala'bi, tondok iate  
digaragai diomai bulaan asli susi kaca sia  
mintu lalan dio  
mai nasang  
bulaan.



Salu tu oto'na katuoan tu lolong dio mai inanna Puang. Da'dua sisinna, salu iamoto tu kayu bua katuoan, ma'penpissan lan pa'lak Eden iamo kayu bua mellong tu sangpulo dua buanna ke bulan sia daunna dipake dappi buda tau.



Suruga tae' na parallui tu allo, sia  
pa'tarrangan, belanna kamala'biranna  
Puang umponnoi inan yate, sia tae  
disanga bongin lan inan iate.



Sia mintu' olo'-olo'na do lu Suruga sia  
senga' senga' na tae na pakeke'. Serigala  
sia domba kande riu sola. Singa  
mawatang kanda jerami susi lebu.  
Kadanna Puang kumua tae' nala sikande  
sia sipa'dikan dio mintu gunung masallo'.



Iake mentiroki' lako la'pekta  
ditiro kumua buda ta'de dio  
Suruga..., tae sengke,  
sibobo' egois, uai  
mata, tae tu  
kunci belanna  
tae pa'boko,  
to ma'pakena,  
papatean, tae  
mintu' kadakena apa  
dipogau' do Suruga.



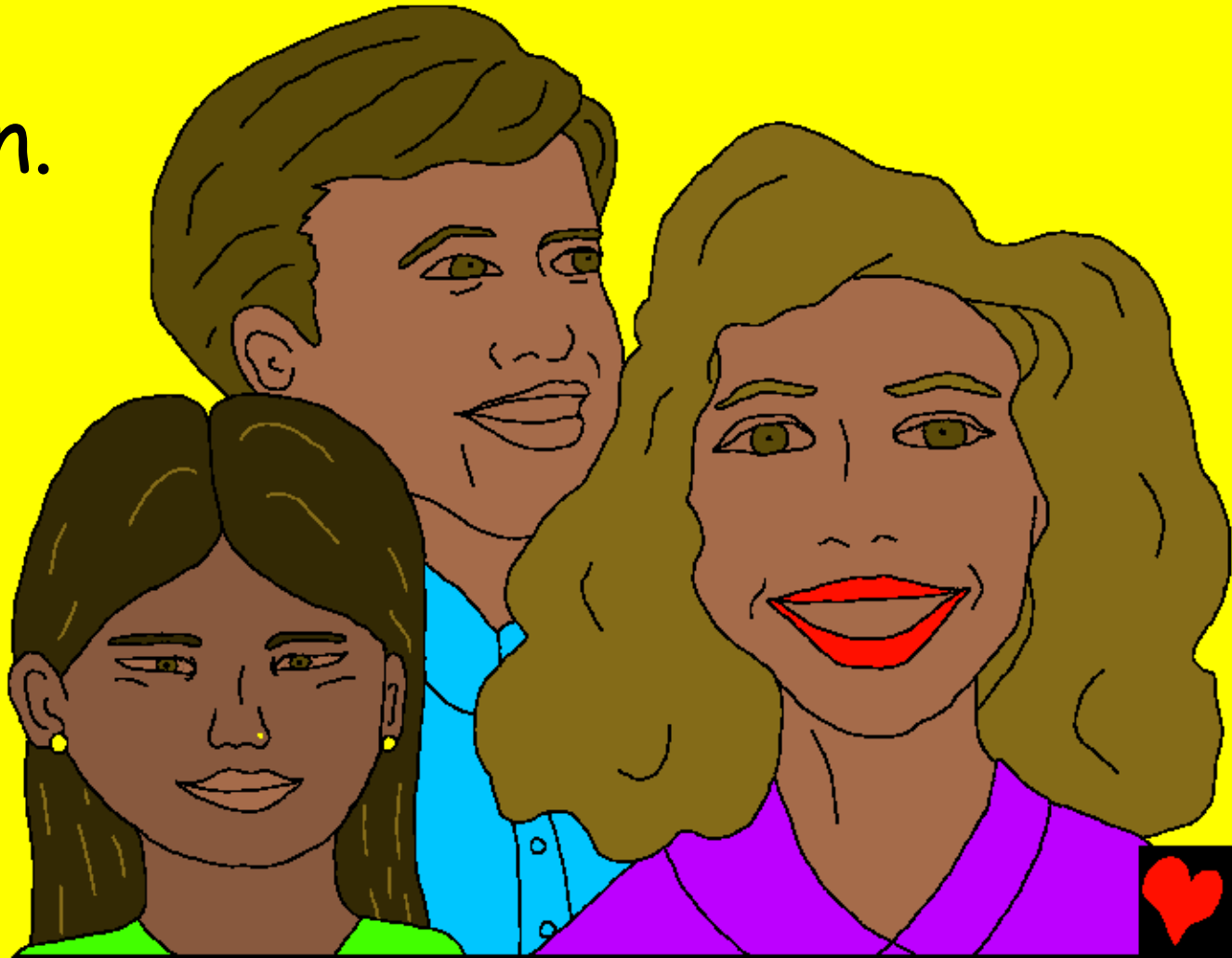
Lan Suruga sola Puang Matua  
tae uai mata, biasanna de uai  
mata diong dunia apa do  
Suruga na pa'dei Puang  
Matua tu uai mata.



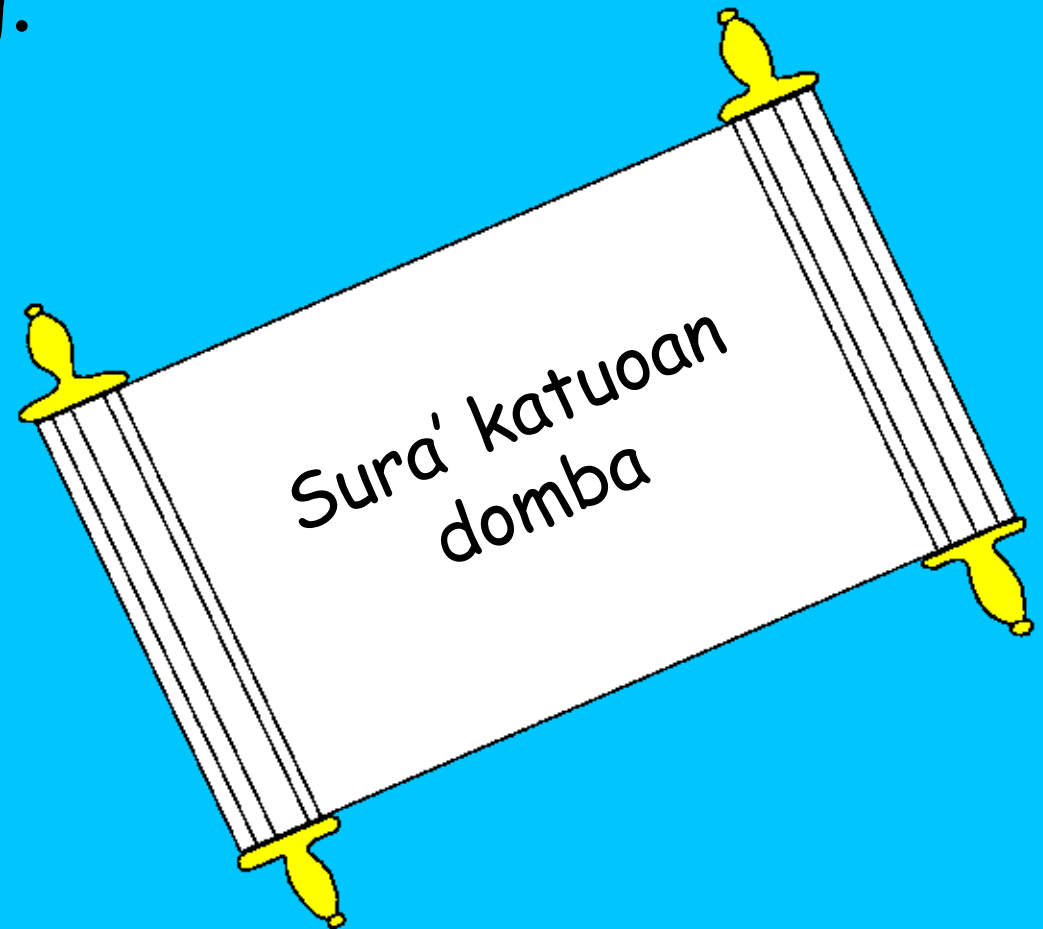


Lan suruga tae kamatean, ia tu taunna  
Puang tuo saelakona, tae tu kamaparrisan,  
tae tu uai mata, tae' tu saki' tae' tau  
sisarak, tae  
pa'kaburuan.

Mintu' tau  
do Suruga  
masannang  
sae lakona.

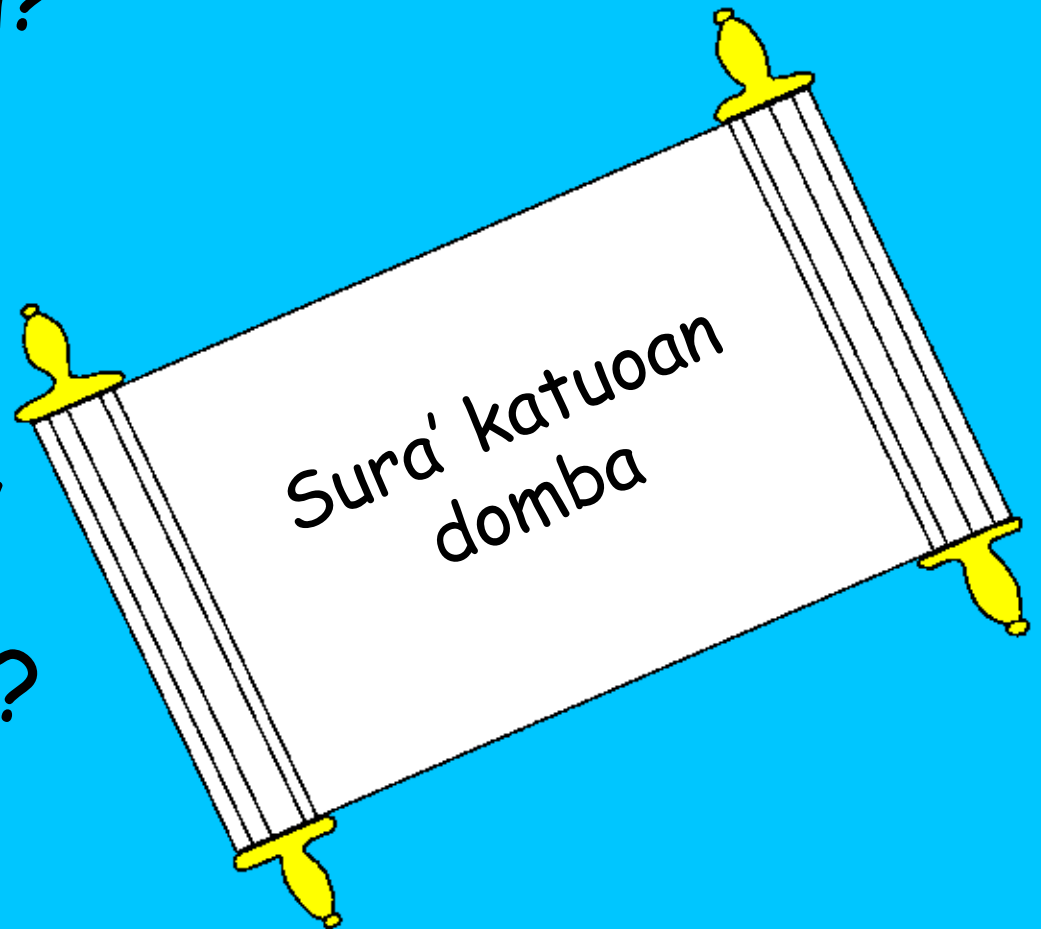


Paiatu mellong na Suruga Suruga tu  
nanai muane sola baine tu umpatongan  
Yesus tu lalan kasalamaran sia unturui'  
parentana Puang.



Lan Suruga den sura' tu disanga sura'  
katuoan anak domba. Iato den sanganna  
tau diong, mutandai raka indanna  
sanga dioki' jong?

Mintu' tu to  
ma'patongan  
lako Puang Yesu,  
den raka  
sangammu diong?



Kada tampakna sura'madate kumua  
Suruga iamo undangan luar biasa.



Naiatu penaa masallo sia baina ma'kada  
tamale mo anna mintu' tu tau morai male  
sia ma'rang sae, minda-minda tu  
ungkamori anna alai tu uai kapatongan.



Suruga, inan mala'bi'na Puang

Misa' ulelean diona kadanna Puang

Matua iamotu Sura' Madatu

Diamparan dio

Yohanes 14; 2 Korintus 5;

Wahyu 4, 21, 22

"Ba'ba tama kadamMi umpaden la'bi."

Pa'pudian 119:130



Tampakna



Ulelean sura' madatu iate napokadan ki' diona  
Puang ta tu lendu' makuasa tu umpadadi kita to  
lino sola tu la untandai tu puang.

Natandai Puang kumua mangka ki' pogau' tu  
kadakena, iatu disanga dosa. Naiatu buanna  
dosa iamotu kamatean apa iatu Puang lendu'  
ungkamasei ki'. Nabengkik anak tungga'Na  
Puang Yesu, mate do kayu salib sola disabu'i  
belanna dosa-dosata. Puang Yesu tua sule dio  
mai kamatean na kendek langan Suruga naammu  
patonganni tu Puang Yesu sia palako ko  
kapagarrisan tu mintu penggauran na pagarri'ko.  
Tulasule sia torro lan kaleta sae lakona.





Iammu patongan ni te ko katonganan,  
pokadai te lako Puang Matua:

Puang pa'kaboro' kupatongan Komi, kumua  
Kamumo Puang iatu mangka mendadi tofino,  
mate belanna mintu kasalangku sia dosangku na  
tua sule. Sae Komi lan katuangku sia pagarri' tu  
mintu' salabudangku angku ampui katuan ba'ru  
na denoupa' ta sisola saelakona. Tunduina'  
unturui' komi sia mintu' katuangku  
kusorong lako kalemi Puang. Amin.

Basai tu Sura' Madatu sia massambayangko lako  
Puang keallo kebongi (Yohanes 3:16)

