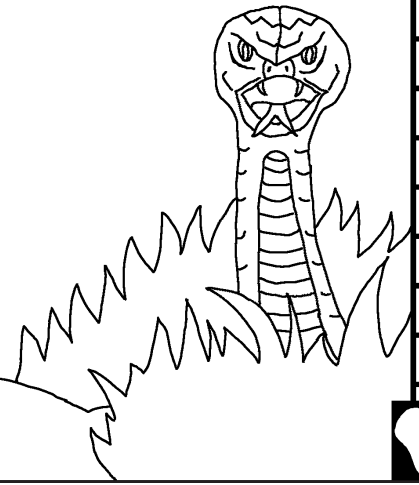


# Embibilia pala Okaliye

## Ukufeti kulume wowelema ka



Tchasonihiwa la: Edward Hughes

Tchasesamiswã la: Byron Unger; Lazarus  
Alastair Paterson

Tchapangiwa la: M. Maillot; Tammy S.

Tchapitulwiwa la: [www.christian-translation.com](http://www.christian-translation.com)

Tchapangiwa la: Bible for Children  
[www.M1914.org](http://www.M1914.org)

©2021 Bible for Children, Inc.

Okwetchelela: Ove okwete okusetekela ale okusonehã  
alusapo, seti kutchilandisa.

1

Suku wapanga ovina vyiosi! Etchi  
Suku apanga ulume watete, Andama,  
eye wokapa mo tchumbo tcha Eden  
lukãï, Eva. Ovo vakala tchiwa la Suku  
vasatchukile teke  
le teke ...



2

Suku eti kahukali ipako lyo viti vyiosi? Onhohā yapula Eva. Etu tupondola tulya apako ōsi māsi, eye wotambulula. Etu nda twalya apakoatcho, tukafa. Ene ka ukafa, onhoha yatambulula. Ene ukakala nda Suku. Eva wamōla kuty epako lyatcho liwa. Eye wayeva onhoha noke walya epako.



3

Noke Eva walueyela Suku eye watcha epako otcho Andama alye vo. Andama ati cho, ame silueyela ondaka ya Suku.



4



Etchi Andama kwenda Eva valueya, ovo valimbuka okuty vakala atako. Noke yactho vavandja amenla otcho valisiteke, Suku wapiti.

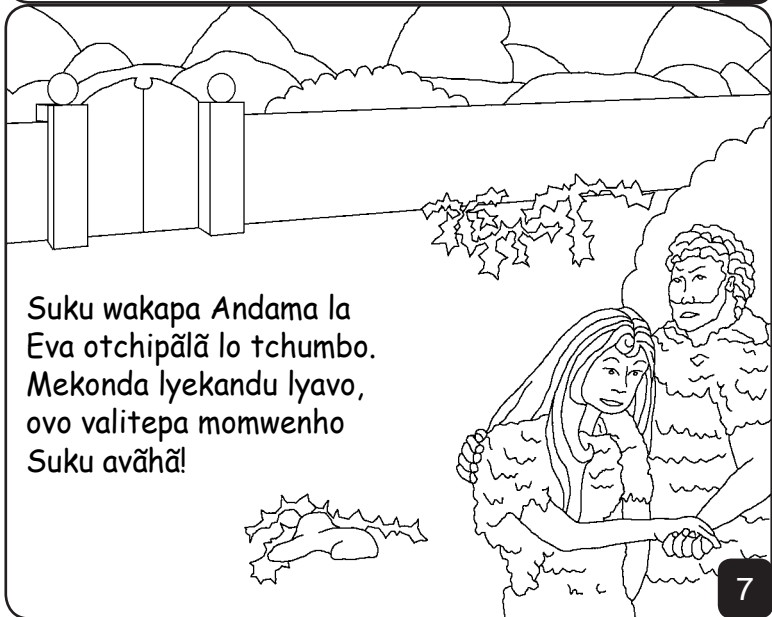
5

Etchi ovina vyiosi viatula Suku weya mo tchumbo. Eye wakulihinle ale etchi Andama la Eva vapanga. Anda ati y Eva wandilueyisa. Eva ati onhoha ya ndilueyisa. Suku ati, onhoha isiñgaliwe. Ukāi okayeva olongembyia kokusanga amālā. Andama, meconda lye kandu, osi yasiñgaliwa. Ove okalya kesalamihō lyove.



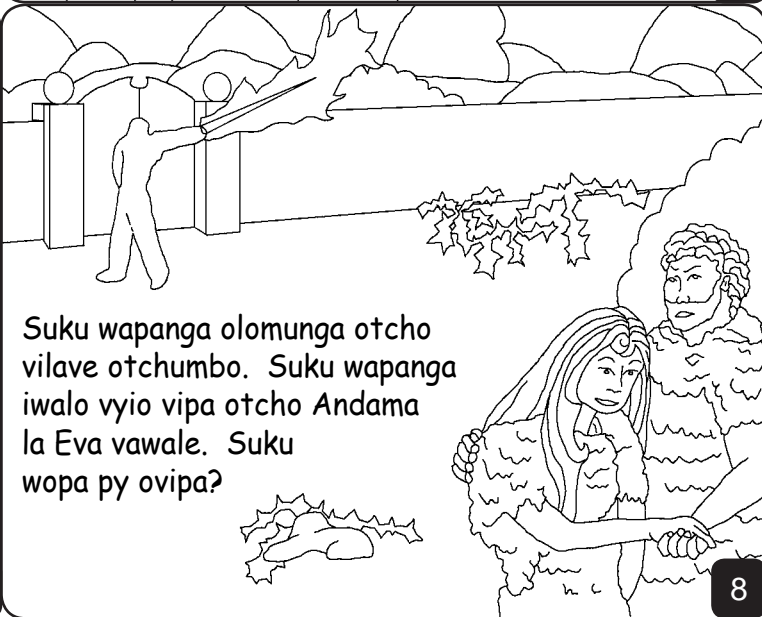
6

Suku wakapa Andama la Eva otchipālā lo tchumbo. Mekonda lyekandu lyavo, ovo valitepa momwenho Suku avāhā!



7

Suku wapanga olomunga otcho vilave otchumbo. Suku wapanga iwalo vyio vipa otcho Andama la Eva vawale. Suku wopa py ovipa?

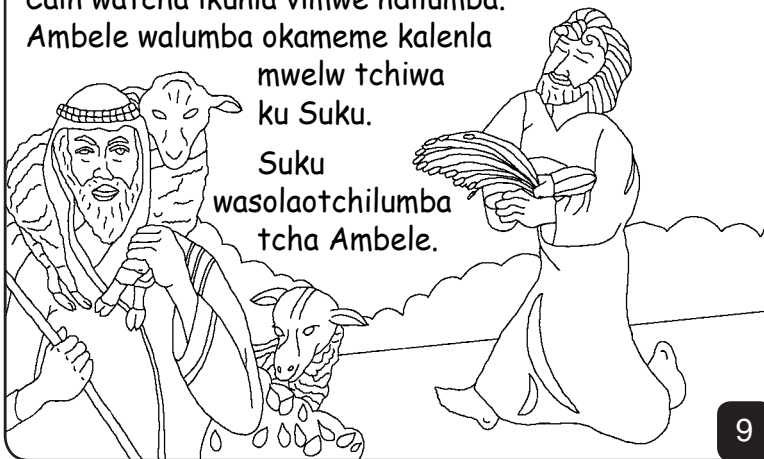


8

Otembo, epata lyakitiwa la Andama la Eva. Omöla watete, y Cain, wakala ongundja. Omölä wavali, y Ambele, wakala ungombo. Eteke limwe Cain watcha ikunlä vimwe ndilumba.

Ambele walumba okameme kalenla mwelw tchiwa ku Suku.

Suku wasolaotchilumba tcha Ambele.



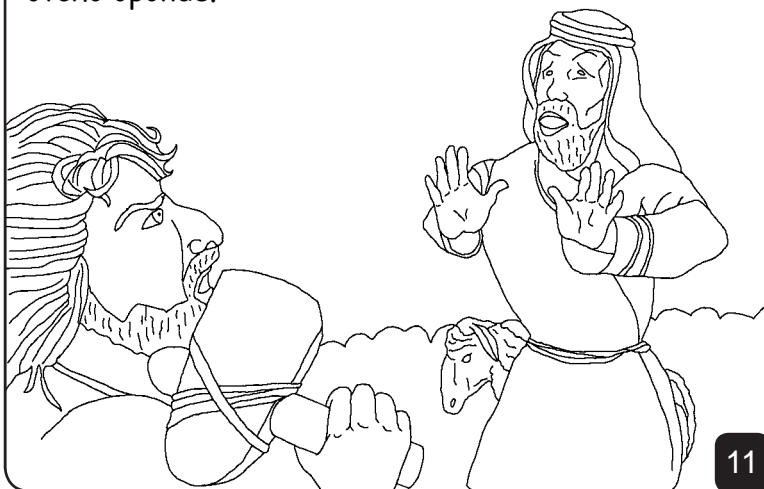
9

Suku kasolele otchilumba Cain atcha. Cain tchoteminsa. Mäsi Suku ati, nda ove wapangele etchi tchiwa, ove nda kwatavele?



10

Cain pwäi le nheñgo lyatcho. Koka kumbi wakonga Ambele otcho oponde.



11

Suku wapopya ku Cain. Mandjove olipy? Ame sitchi, Cain wakemba. Ame ndu ndavi ya mandjange? Suku wasiñgala Cain lo lohali wyapyiälä.



12

Cain watunda ponenle ya Ñgala. Eye wakwela omölä a Andama la Eva. Ovo vapanga epata. Noke Cain wakwata olonekulu kwendje wasañga olupale.



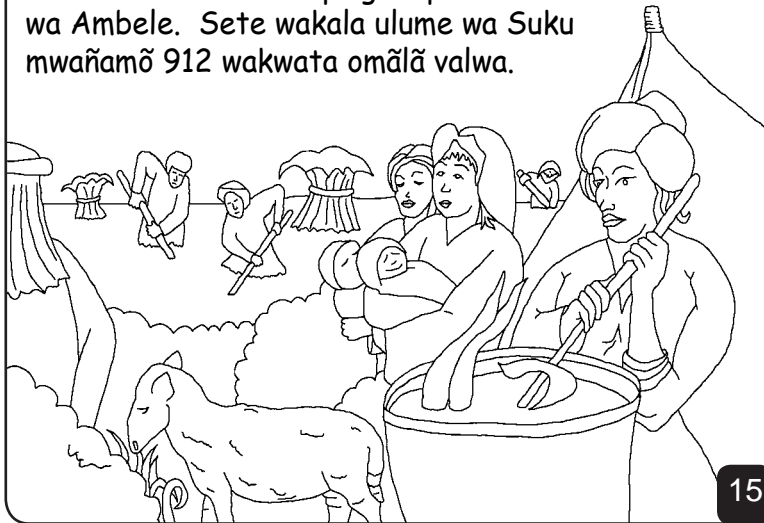
13

Epata lya Andama la Eva lya kula lo ndjanga. Ateke ana, omanu vapita añamö la ñamo toke etali.



14

Etchi omōlāvo akitiwa, Eva eti, Suku wanhihā Sete otcho apiñgale po lukalu wa Ambele. Sete wakala ulume wa Suku mwañamō 912 wakwata omālā valwa.



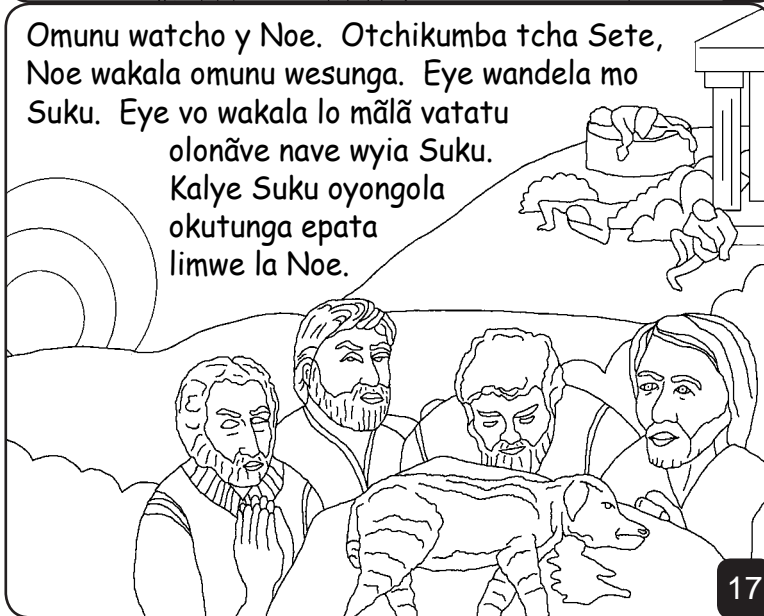
15

Mo lwali, omanu vafetika okukala imbinde. Suku okutchimōlā, wasima okukundula olwali. Inhama vyiosi lo londjila. Suku walivela okupanga omunu. Māsi Suku wasandjukila omunu umōsi ...



16

Omunu wacho y Noe. Otchikumba tcha Sete, Noe wakala omunu wesunga. Eye wandela mo Suku. Eye vo wakala lo mālā vatatu olonāve nave wyia Suku. Kalye Suku oyongola okutunganga epata limwe la Noe.



17

Ukufeti kulume wowelega ka

Alusapo londaka ya suku, Embibilia,

Okusañga etchi

Efetikilo 3-6

"Otchiñgililō lolondaka nhihe otchinhi."

Osamo 119:130

18

Esulilo

2

60

19

Olusapo embimbilia atusapuila ngāla yetu yehova wayututunga e o yongola ndakutio ukulinhā.

Yehova wakulinha o kuli tupanga evi vivi, eye ovitukula hati ekandu. Kuenge ofeto yekandu olofa pole omo suku o tusole, watuma omolā hiaye ocho afile akandu etu. Kuenge chilo wapindunka o kasi kilo nda otava ku yesu e upinga hati netele akandu angue eiye o chilinga kuenge ekaka la liaye oloneke viose.

Nda otava ndakuti echi ochili, sapuila yehova: Hati a ñigula yesu ndatava ko kuove o mo wagila a kandu angue chilo wa pinduka, netele a kandu hangue o cho ndikuante o muenho wokalie ñigatice pala acho ndukuvu mbile.

yehova tanga embimbilia vangula la yeova oloneke viose youno 3:16

20