

Bivhili ya Vhana

Yo Nekedza



**Litadulu,
Hayani Ha
Mudzimu Ha
Vhudi**



Yo Nwaliwa Nga: Edward Hughes

**Yo Faniselwa Nga: Lazarus
Alastair Paterson**

Yo Tendelana Nga: Sarah S.

Talutshedzelwa Nga: christian-translation.com

**Yo Bveledzwaho Nga: Bible for Children
www.M1914.org**

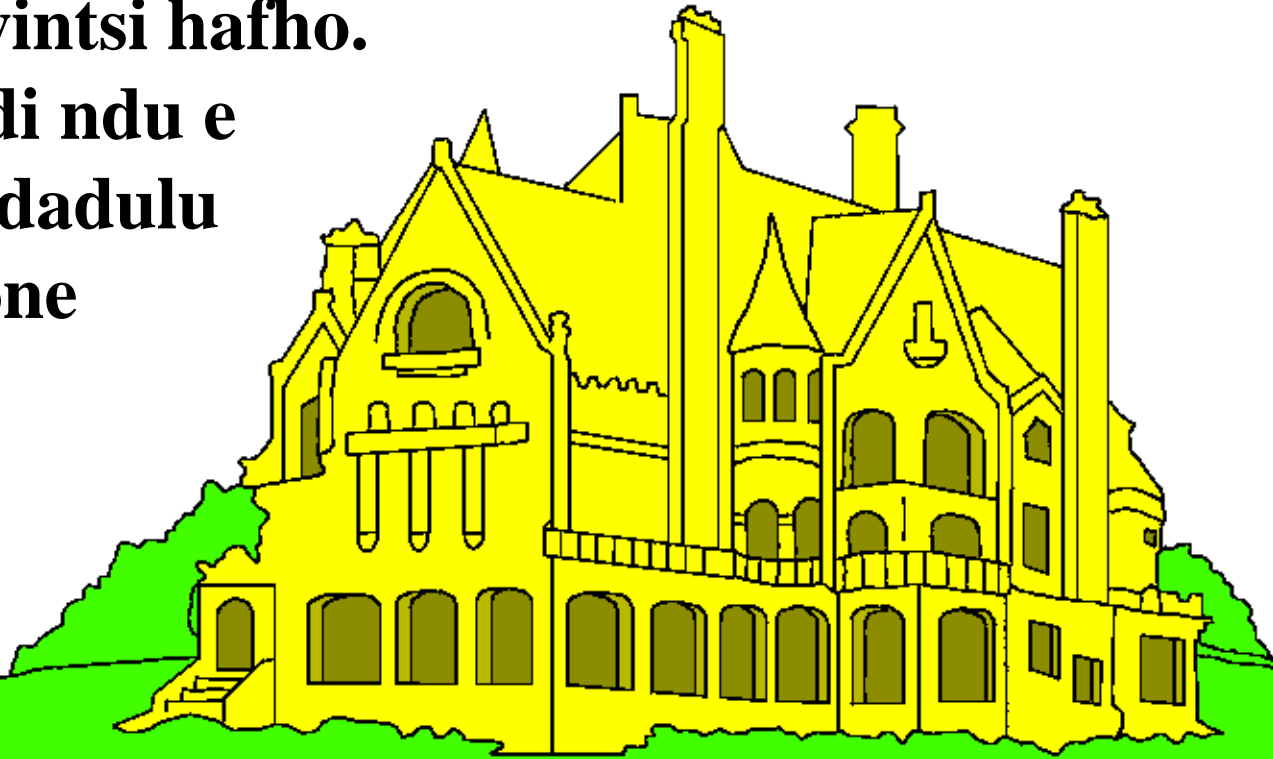
©2020 Bible for Children, Inc.

**Laisentse: ni na ndugelo ya u kopa kana u gandisa heyi nganea,
musi ni tsha iti bindula nga yone.**



**Musi Yesu a tshi tshila hafha shangoni o no vhudza
vhafundziwa Vhawe nga Lidadulu. O ane a tshi u
vhidza “Hayani ha Khotsi Yanga”, nahone a ri hu na
nndu khulwane zwintsi hafho.**

**Nndu khulwane ndi ndu e
hulu, ya vhudi. Lidadulu
lo vha li hulu nahone
lavhudi lu fhiraho
ndu dza shangoni.**



Yesu a ri, “Huno zwino ndi khou ya hone u ni lugisela vhudzulo. Zwino musu ndo no ni lugisela vhudzulo ndi do da nda ni dzhia ra yo dzula rothe.” Yesu o ya lidadulu murahu ha uri a vhuye vhafuni. Vha ane vha sedzile vhafunziwa Vhawe, Yesu o dzea ndi gole ya Mu uri vha sa muvhoni.



**U bva tsheetsho, Vhakriste vha khou humbula
fulufhedzo ya Yesu ya uri u do vhuya a do vha dzea.**

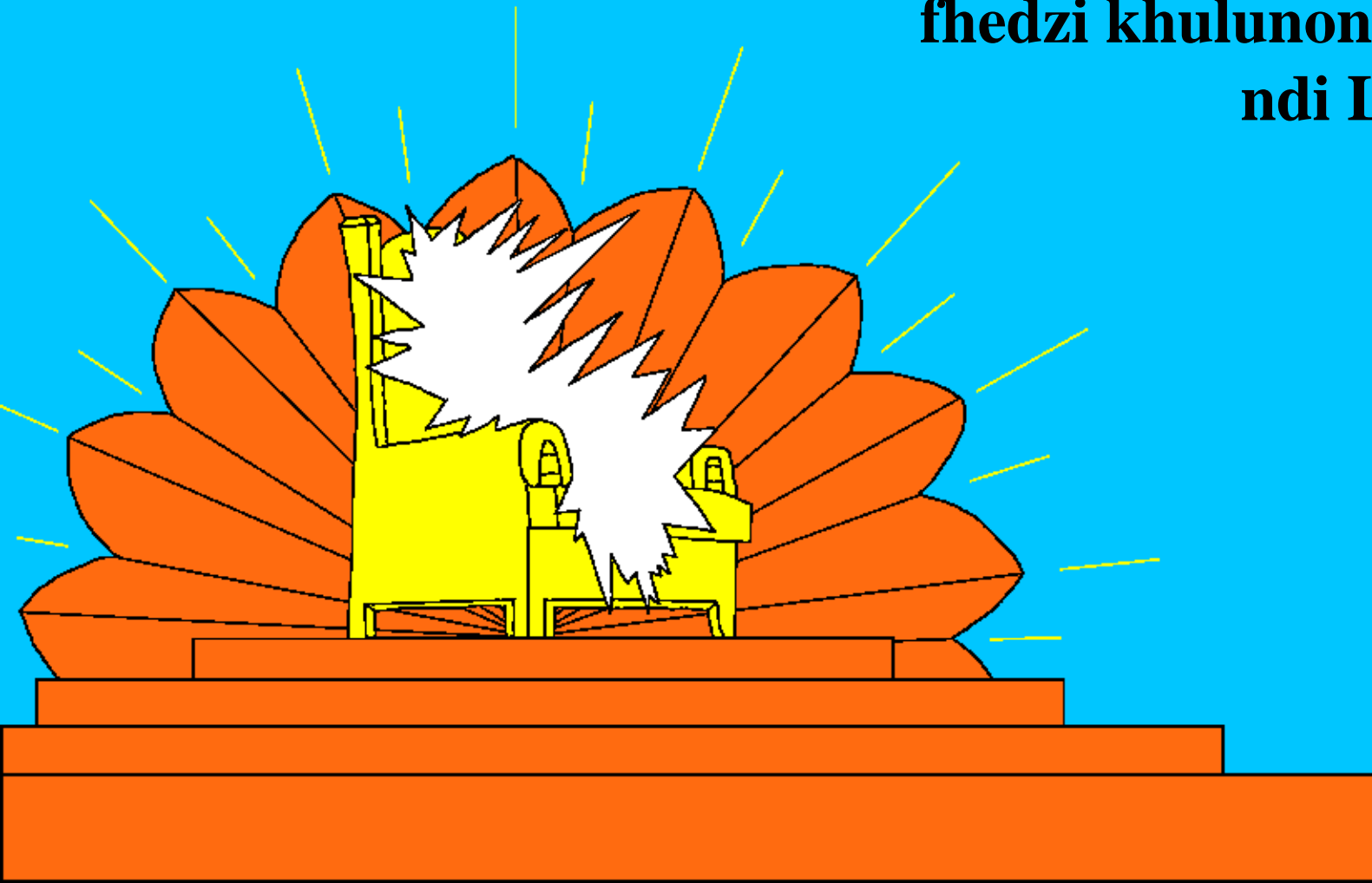
**Yesu ane a ri o do vhuya nga u poidza, vha ne
vha tsha humbula. Fhedzi mini nga
Vhakriste vha vha faho nga sathu ha
uri Yesu a tshi da? Bivhili i ri vha
ya tswii kha Yesu u vha na
Yesu. Hu vha u si hona
kha muvhili ndi hu vha
hona kha Murena.**



**HU VHA HONE NA
MUDZIMU**



**Nzumbululo, bugu ya vhufhelo kha Bivhili, i khou ri
vhudza uri Litadulu livhidu hani. Honu ho hu vhudi ndi
uri, nga ndila ya u khetheha, Lidadulu li do vha hayani
ha Mudzimu. Mudzimu o khou vha hothe,
fhedzi khulunonini Hawe
ndi Lidadulu.**



Vharunwa na zwivhumbiwa zwine zwa lidadulu zwi gwadamela Mudzimu Lidaduluni. Zwenezwo na vhathu vha Mudzimu avho vha fileho nahone vha ile Lidadulu. Vha imba nyimbo zwa u gwadamela Mudzimu.

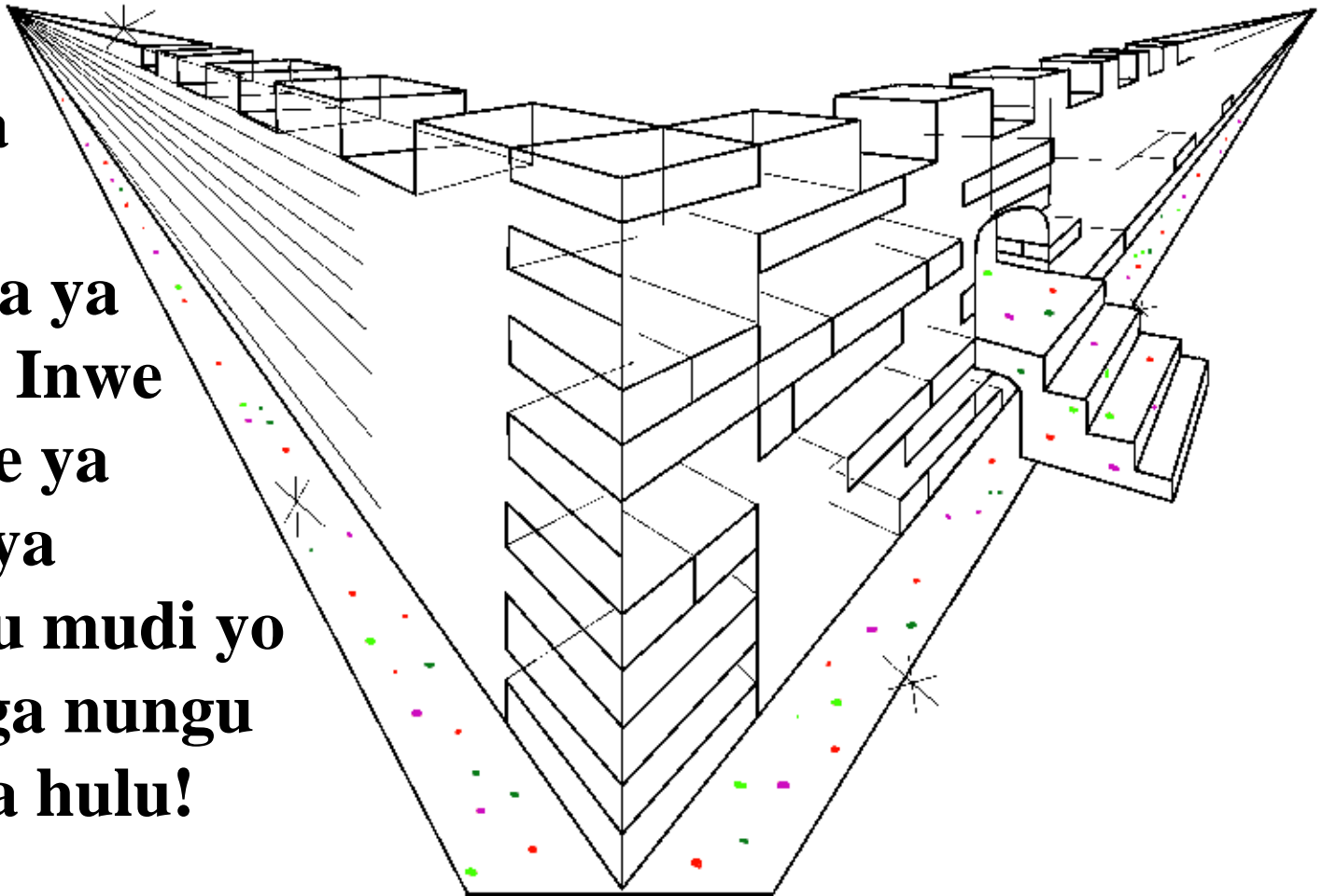


**Fhano ndi mafhungo manwe a bva ha luimbo heli vha li
imbaho: U YA FANELWA NGAURI O RI PHULUSA
HA MUDZIMU NGA MALOFHA
AWU NGA U BVA KHA
MATSHAKA WOTHE NAHONE
U KHOU RI ITA MAKHOTSI NA
VHAHULU KHA MUDZIMU
WASHU.
(NZUMBULULO
5:9)**



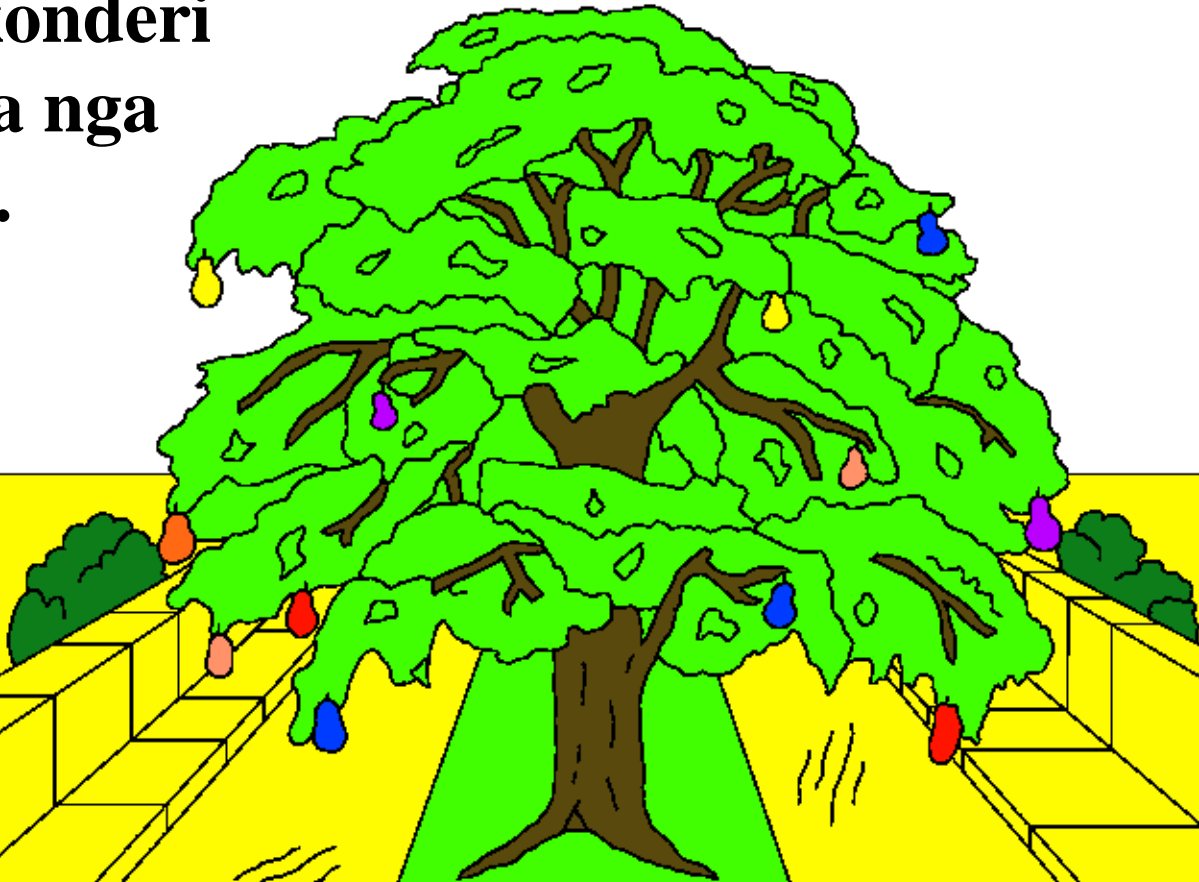
**Siatari dza vhufhelo dza Bivhili zwi amba uri Lidadulu
ndi “Yerusalima ya Huswa”. Ndi I hulu, hulu, hulu, nga
mbondo he li hulu nga nnda. Mbondo heli lo itwa nga
tombo li todaho, li phenya sa munyaka. Dzuwele na
matombo a thengo khulu zwi tivedza mutheo wa mbondo**

**hoyi, I
phenya
nga
mivhala ya
vudhi. Inwe
na inwe ya
khorro ya
wonoyu mudi yo
itwa nga nungu
inwe ya hulu!**



**Khoro hedzo dza nungu a zwi vhalwe. A ri dzene
ri vhone nga ngomu ... HE VHANNA! Lidadulu li
vhudi ngamanda nga ngomu. Mudi wonoyo o itwa
nga musuku, i phenya sa ngilazi.**

**Na tshikonderi
tsho itwa nga
musuku.**



Mulambo wa madi vudhi, a phenyaho a madi a vhutshilo a elela u bva kha khulunonini ya Mudzimu. Tsini ha mulambo hoyi hu na muri wa vhutshilo, heyi i khou waniwa la mathomo Tsimuni ya Edeni. Hoyi muri o khethea. U ita zwiliwa zwi fumi na vhavhili, zwo fambana nwedzi inwe na inwe. Na mithari ya muri wa vhutshilo yo vha ya hu fhidza mashaka.



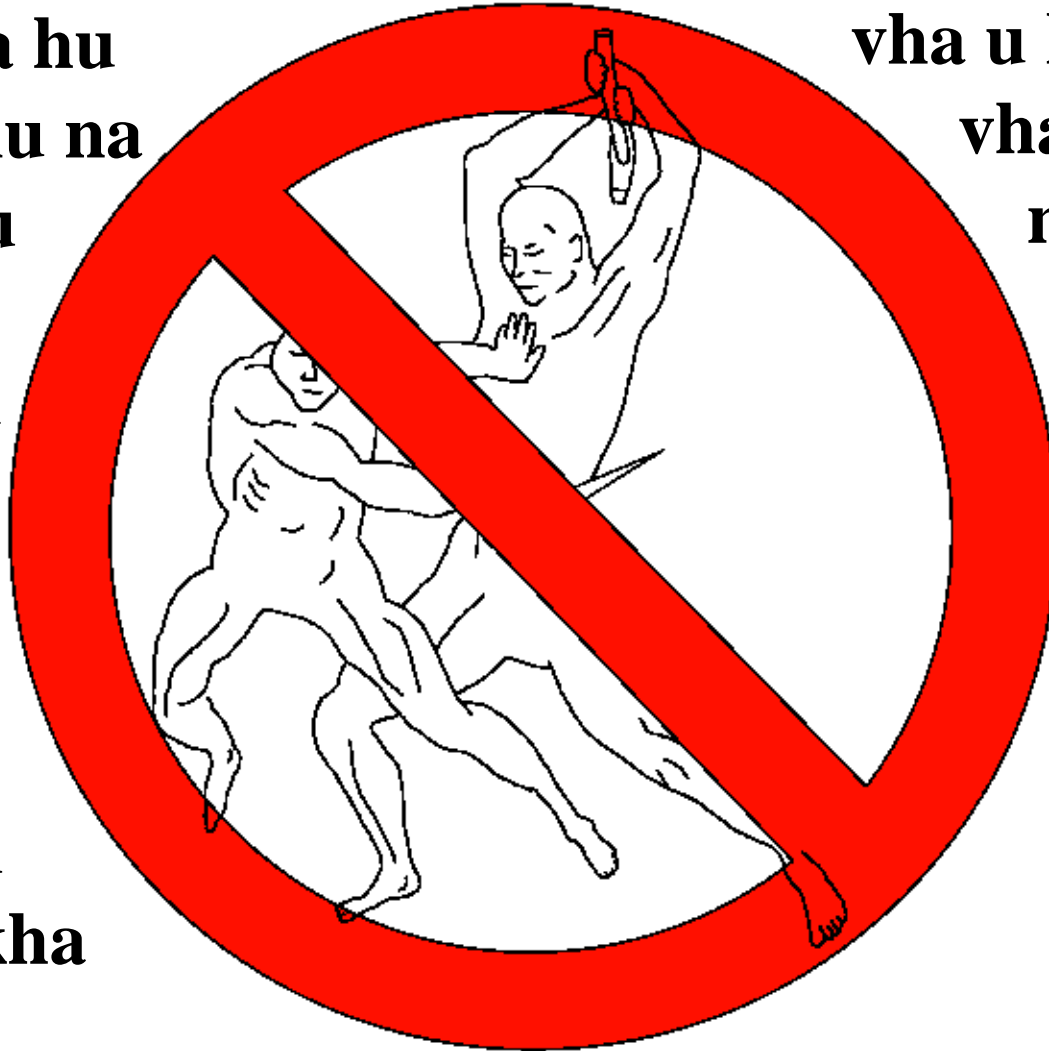
**Lidadulu a li todi duvha na nwedzi hu ita tshedza.
Vhugala vha Mudzimu vhu ita tshedza. Ha hu na
vhusihu hafho.**



Na zwipuka zwa Lidadulu zwo fambana. Zwipuka zwothe a zwi lumi. Phele na ngwana zwi la vhanyi zwothe. Na ndau zwi la vhanyi sa homu. Murena uri, “thavhani yanga khethwa a vha tsha do huvhadzana a vha tsha do lozwana.”



**Musi ri tshi sedza, ri vhona
uri hu na zwithu hedzi zwi
si hona Lidadulu. A huna
mafhungo a hu
bhifha. A hu na
muthu wa u
lwa kana u
di humbula
a ri ethe.
A hu na
hu vhala
minyango,
ngauri a hu
na mbava kha
Lidadulu.**



**Ha hu na vhathu
vha u amba mazwifhi,
vhathu vha u vhulaha,
vha u loyana, kana
vhathu vha vha
nwe vha u ita
zwazwivhi.
A hu na
tshivhi
na tshi
nwe kha
Lidadulu.**

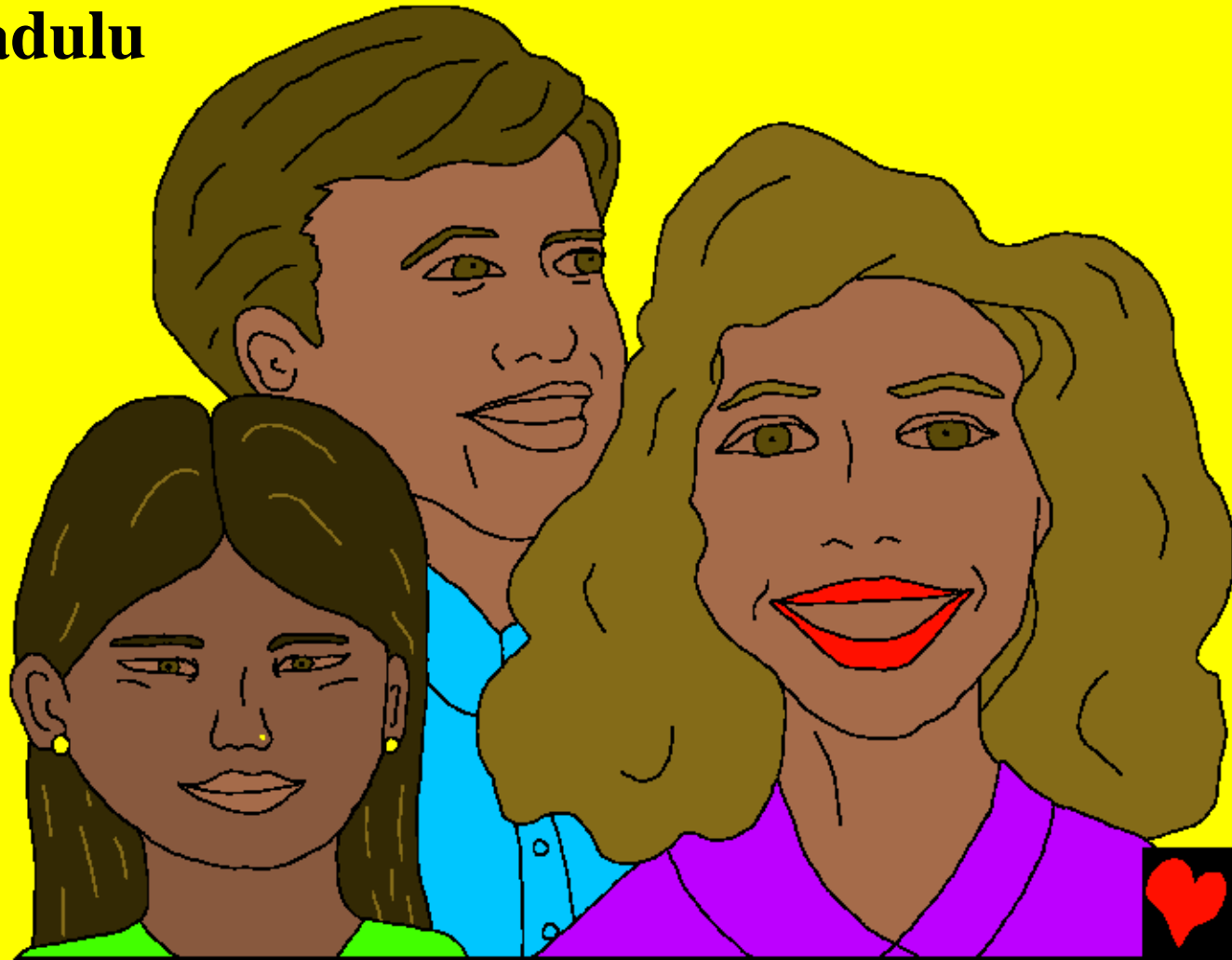


**Kha lidadulu na Mudzimu
a hu na hu lila. Nga tshine
tshifhinga, vathu vha
Mudzimu vha khou lilela
mathungu a hafha
shangoni. Kha Lidadulu,
Mudzimu u do imisa hu
lila hothe.**



A hu nah u fa kha Lidadulu, nahone. Vhathu vha Mudzimu vha do dzula vha ri na Murena. Ha hu na mathungu, ha hu nah u lila, ha hu na vhuthungu. Ha hu na malwadze, ha hu na hu hambana, a hu na mafhu.

Vhothe kha Lidadulu vha khou takala na Mudzimu.

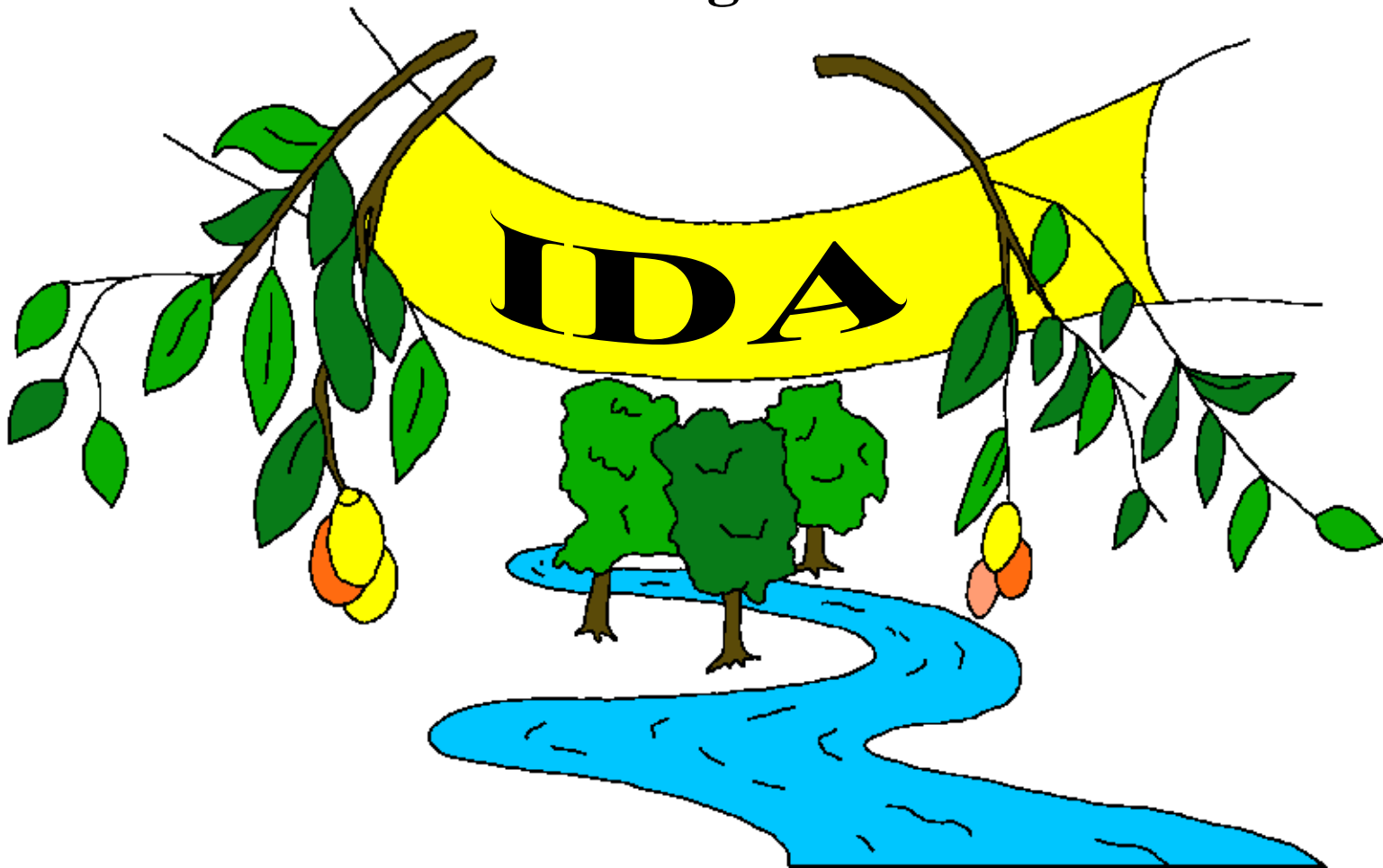


Zwa vhudi ngamanda, Lidadulu ndi la vhatukana na vhasedzana (na vhathu vha vha hulu) a vha tshi fhulufhela kha Yesu Kristu sa nga Mutshidzi wavho na vha tshi Mu tshetsheledza sa nga Murena wavho. Kha Lidadulu hu nan i bugu heyi ipfi Bugu ya Vhutshilo ya Ngwana. Heyi bugu yo dala nga madzina a vhathu. O zwi dhivha uri ndi madzina a mini a khou nwalwa hafho? Vhathu vhothe ha vha tshi fhulufhela kha Yesu.

Dzina la nwi li hona hafho?



Mafhungo a Bivhili a vhufhelo nga Lidadulu ndi hu ramba. “Muya na muselwa vha ri, ‘Ida!’ Ane a zwi pfa nga a ri, ‘Ida!’ A no pfa dora kha a de! Ane a funa a tangandedze madi a neaho vhutshilo a wanala nga fhedzi!”



Litadulu, Hayani Ha Mudzimu Ha Vhudi

Nganea ha Ipfini la Mudzimu, Bivhili

tshi wana kha

Johanisi 14; 2 Vhakhorinta 5;

Nzumbululo 4, 21, 22

“U dzhena ha Ipfĩ Lwawu hu a fhatusa.”

Dziphisalema 119:130



Vhufhelo



Heyi nganea ya Bivhili I khou ri vhudza nga Mudzimu washu wavhudi we a ri kondela na we a toda uri ri Mu divhe.

Mudzimu wo tshi divha uri ri khou ita zwa zwivhi, zwe akhou zwi amba uri ndi tshivhi. Mvelelo ya tshivhi hu lufu, fhedzi Mudzimu o khou ni funa shango zwingafha-ngafha, a vhuya a nekedza Murwa wawe ethe uri a fe kha tshifhambano na uri a tarafiwelwe zwivhi zwau.

Nga zwenezo Yesu a vuwa nahone a ya hayani kha Tadulu! Arali ni khou tenda kha Yesu nahone ni Mu humbele uri a ni hangwele zwivhi zwahu, U do zwi ita! U do da a khou dzula ngomu kha inwi, nahone ni khou dzula Nae nga hu sa fheli.

Arali ni tshi tenda uri heyi ndi yone ngoho, amba zwenezo kha Mudzimu: Yesu Ane Nda Mufuna, ndi khou tenda uri Mudzimu ndi lwe, nahone o no vha muthu uri U khou fela zwivhi zwanga, nahone zwino Ni khou Tshila. Dzena kha vhutshiloni vhanga nahone U ndi hangwele zwivhi zwanga, uri ndi khou vha na vhutshilo vhuswa zwino, nahone ndi to vha na Lwe nga hu sa fheli. Nthuse uri ndi kone u Ni thetshesha ndi tshile ufana na nwana Wanu.

Vhalani Bivhili nahone ni ambe na Mudzimu duvha linwe na linwe! Yohane 3:16

