

Bibeli fun awon omode

Ayanfe
omo di
eru



Akosile lati owo: Edward Hughes

Ayaworan: Byron Unger; Lazarus
Alastair Paterson

Olu'lo: M. Kerr; Sarah S.

Atunmo ede: Oluwashina Oluwadimu

Alakoso: Bible for Children
www.M1914.org

©2023 Bible for Children, Inc.

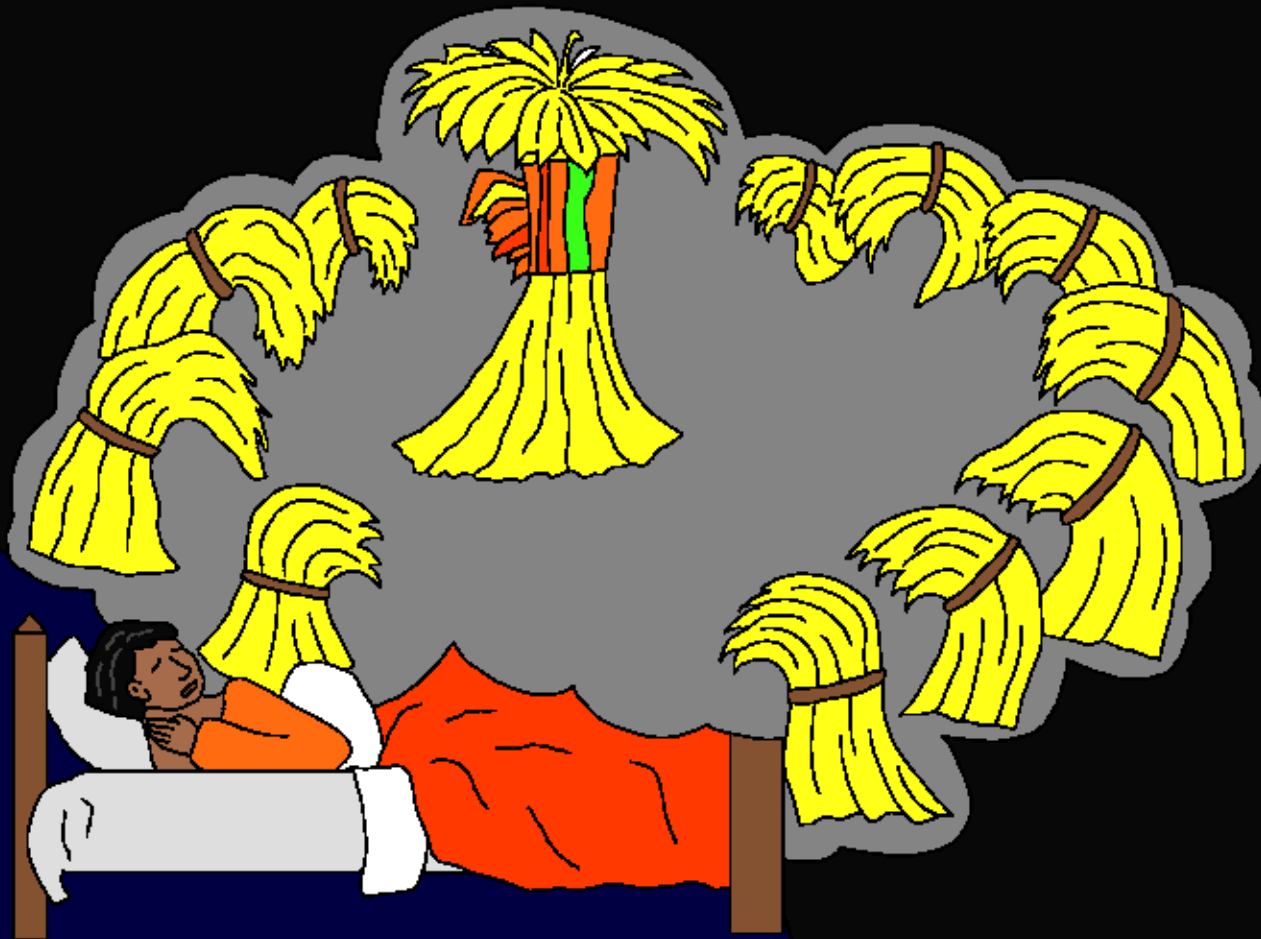
Iwe ase: Oni ase lati se atunko tabi attune itan yi,
niwon igba ti o ko so di owo.



Inu Isaaki dun gidigidi. Jakobu omo re pada sile. EsauKoda, Esaupaapaa ki aburo re ti o ti seleri lati pa kaabo. Sugbon inu awon omo Jakobu ko dun nitori pe Josefu, aburo won, ni aayo baba won.



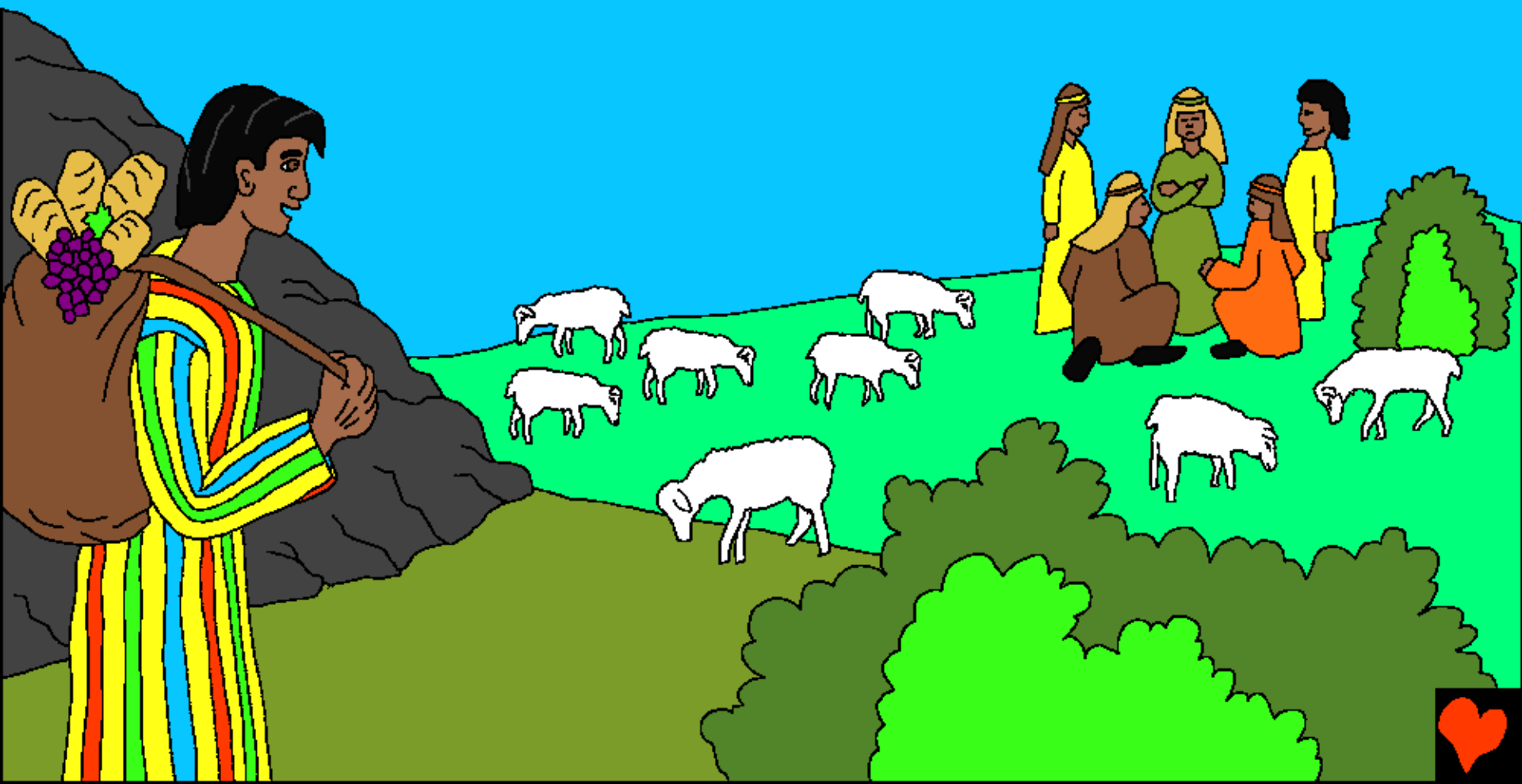
Inu tun bi awon arakunrin Josefu nigba ti o so awon ala re fun won. "Iti ti temi duro sansan nigba ti iti ti awon arakunrin mi teriba fun temi." Ala naa tumo si pe Josefu yoo je enipataki ju awon egbon re lo.



Ninu ala Josefu keji,
orun, osupa ati awon
irawo teriba fun-un.
Inu bi baba re paapaa
si i nitori pe o gbe ara
re ga ju awon obi ati
awon egbon re lo.



Lojo kan Jakobu ran Josefu lo si oko nibi ti awon egbon re ti n da eran won. Awon arakunrin re ri ti o n bo. Won wipe, "E je ki a pa alala yi". Josefu ko mo ewu to wa niwaju re.



Rubeni ti i se agba ninu awon arakunrin re ko gba.
"A ko gbodo ta eje sile" "Ewo, iho kan niyii. E je ki o
ku sibe! Rubeni ngbero lati yo Josefu kuro ninu iho
naa nigba ti ile ba su.



Nigba ti
Josefu de,
awon egbon re
gba mu, won bo
aso alaranbara ti
Jakobu da fun un.
Won si ju u sinu
ogbun.



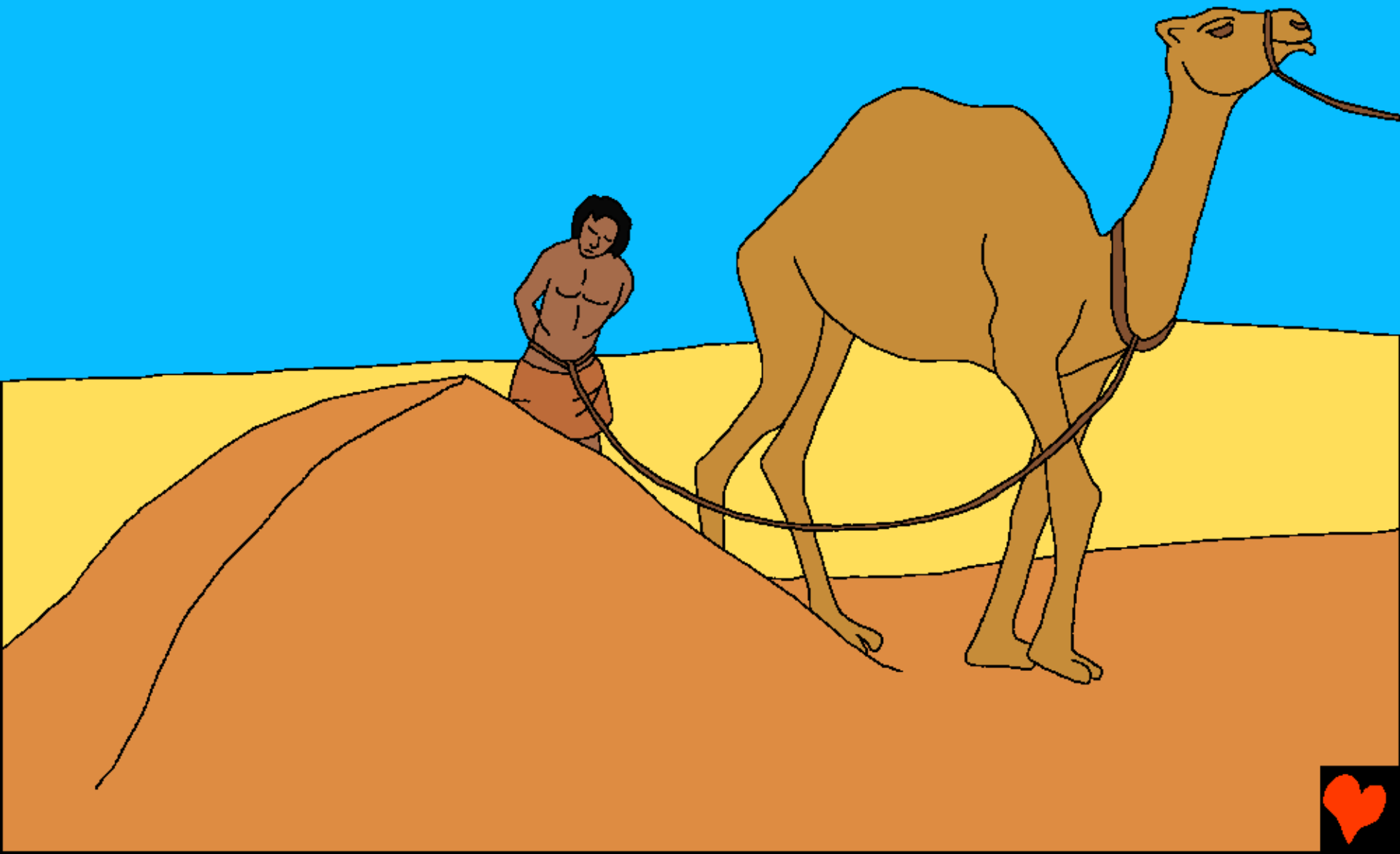
Nigba ti ko si Rubeni nibe, awon onisowo kan ti nfi rakunmi taja nkoja lo si IjipitiJuda, okan ninu awon arakunrin Josefu wipe "e je ki a ta Josefu."

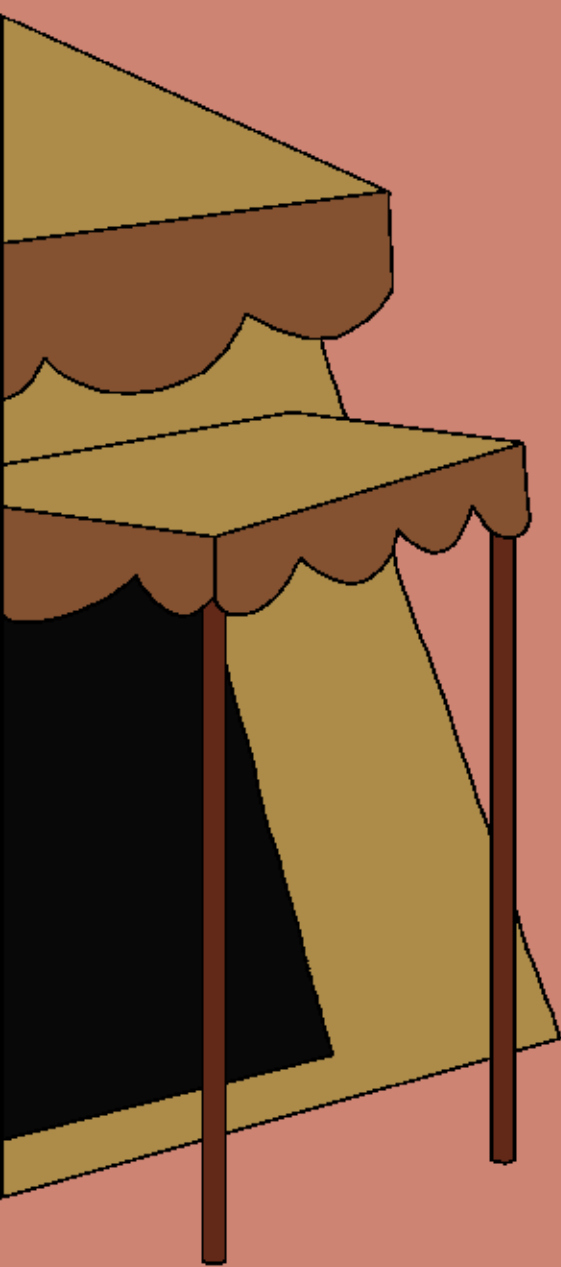


Won gba, won si ta Josefu ni ogun owo fadaka.



Pelu omije on eru, Josefu di eni ti a mu ni igbekun
kuro lodo ebi ati ile abinibi re.





"Se aso Josefu ni yii? O kun fun eje. A ri i ninu aginju." Awon egbon Josefu mu ki baba won gba pe eranko buburu ti pa ayanfe omo re. Jakobu fa aso re ya o si sofo. Ko si eni ti o le tuu ninu.





Ni Ijipiti, eru nba Josefu, o si w ani oun nikan. Okan ile le ma fa. Sugbon ko le sa. O di eru ni Naili Potifari, okan ninu awon eniyan pataki ni ileIjipiti. Potifari ripe Josefu n sise kara, o si je eni ti o see darade.



Lojo kan, Potifari so fun Josefu pe, "Gbogbo ohun ti o n se lo dara" "Olorun wa pelu re. Mo fe ki o je olori awon iranse mi, ki o maa bojuto okowo mi, ki o si je oga fun awon iranse mi miiran."



Olorun fun Potifari ni ikore ati oro pupo nitori Josefu. Bi Josefu tile ti di eniyan pataki ni ile Potifari, sibe o gbekele Olorun o si n sin In lododo. Sugbon iyonu de ba Josefu.



Aya Potifari je Obinrin buruku. O so fun Josefu lati dipo oko re. Josefu ko fun. Oun ko ni dese si Olorun nipa sise aida fun Potifari.

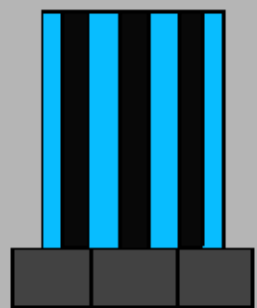
Nigba ti obinrin yii fe mu ni dandan, o sa.

Sugbon aso Josefu ti o gba mu bo si owo re.



Iyawo Potifari wi fun oko re pe "Eru re fe fi ipa ba mi lopo" "wo o, aso re niyii!" Inu bi Potifari. Boya o mo pe iro ni aya oun n pa. Sibesibe, o gbodo se nkankan. Kinni yoo se o?





Potifari fi Josefu sinu
tubu. Bi o ti le je pe ko mo
nnkan, inu Josefu ko baje
beeni ko binu. Boya on keko
ninu inira re, pe ibikibi ti

oun ba wa, ti oun ba bu ola fun
Olorun, Olorun a bu ola fun oun
paapaa - koda bo se ninu ewon.



Ayanfe omo di eru

Itan lati inu oro Olorun, Bibeli

Iari ka ninu

Genesisi ori ketadinlogoji,
Genesis ori kookandinlogoji

"Iwole oro re funwa ni imole."
Orin Dafidi Ori kokandinlogofa ese adoje



Opin



Itan Bibeli yii so fun wa nipa Olorun
iyanu wa t'oda wa ti osi fe ki amo ohun.

Olorun mo wipe ati se ohun ibi, ti ope ni ese. Iku ni ere
ese, sugbon Olorun feran re tobe ge tofi omo re kan soso,
Jesu, ranse lati ku lori igi agbelebu ki osi jiya fun ese re.
Jesu si pada wa si aaye osi losi ile l'orun! Bi o ba gbagbo
ninu Jesu ti osi toro idariji ese re, Yi o se eyi! Yi o si wa
gbe ninu re nisisiyi, iwo yio si gbe pelu re lailai.

Bi o ba gbagbo wipe otito ni eyi, so fun Olorun wipe:
Jesu mi owon, Mo gbagbo wipe ire ni Olorun, o di eniyan
lati ku fun ese mi, osi wa laaye sibe. Jowo wa sinu aye mi
ki osi dari ese mi jimi, ki emi ki oni aye otun nisisiyi, ati ni
ojo kan ki emi kole wa pelu re titi lai. Ranmilowo lati gbo
tire ati lati je omo o re. Amin.

Ka Bibeli re ki osi ba Olorun soro lojumo!
Johannu ori keta ese kerindinlogun.

