

Bibeli fun awon omode



RUUTU:  
Itan Ife



Akosile lati owo: Edward Hughes

Ayaworan: Janie Forest  
Alastair Paterson

Olu'lo: Lyn Doerksen

Atunmo ede: Oluwashina Oluwadimu

Alakoso: Bible for Children  
[www.M1914.org](http://www.M1914.org)

©2023 Bible for Children, Inc.

Iwe ase: Oni ase lati se atunko tabi attune itan yi,  
niwon igba ti o ko so di owo.

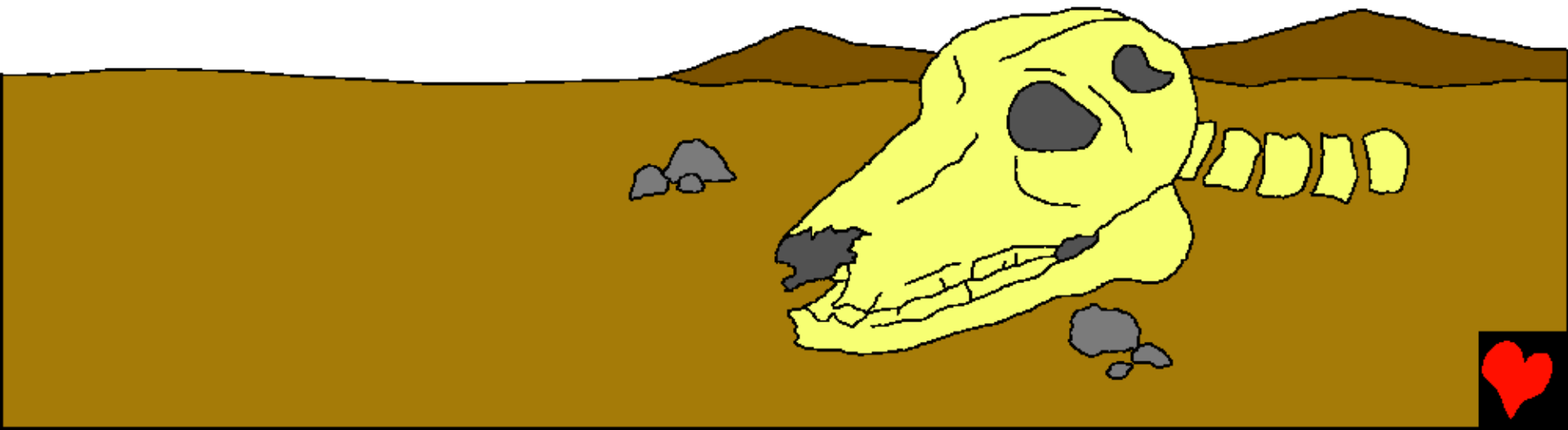


Ti o bale ba awon baba-nla awon baba wa ati awon obi wa ati gbogbo awon eniyan ti o tele o ninu ebi re soro, yoo je iyalenu fun o pe iru awon eniyan wo

niwonyi: Ninu Bibeli, okan lara awon iya nla Jesu ni Ruutu je, okan lara omobinrin ile Moabu ti won n sin orisa.



Itan igbe aye Ruutu bere ni ile Israeli leyin igba ijoba Samsoni, nigba ti awon omo olorun kuna lati gba olorun gbo ati lati gboran si ase olorun. Iyan nla kan be sile ni ile naa. Nje o mo nnkan ti iyan je? Iyan je asiko ti ko si eso tabi nnkan ogbin ko dagba, pelu awon eranko ati igba miiran awon-eniyan n ku fun airi ounje je



Okunrin kan, Elimeleeki, kuro ni  
Bethelenu-juda pelu iyawo re ati  
awon omokunrin re meji, lati lo wa  
ounje. O lo si ile Moabu, ni orile-ede  
ti awon eniyan ti n bo orisa.



Nnkan ko  
lo deedeede fun  
Elimeleki ati awon ebi re ni  
moabu, o ku, pelu awon omo re  
mejeeji.



Iyawo re tiise Naomi ni o ku, pelu awon  
iyawo omo re mejeeji, Ruutu ati Orpa.  
Awon mejeeji si je ara Moabu.



Naomi, di opo nisinsinyi, O gbo pe OLUWA ti be awon eniyan re wo, ni fifi ounje (akara) fun won, o si se ipinnu lati pada si ilu re. Sugbon kini awon omobinrin aya-omo re mejeeji yoo se? Naomi si gba awon aya-omo re mejeeji nimoran pe ki

olukuluku won pada si ile Moabu (ile iya won) ki won si fe oko miiran.



Orpa si pada si odo awon ebi re, sugbon Ruutu ko jale lati fi iya oko re sile, nigba ti Ruutu n ko orun ife pe oun se ileri lati ma se fi iya oko re sile layelaye.



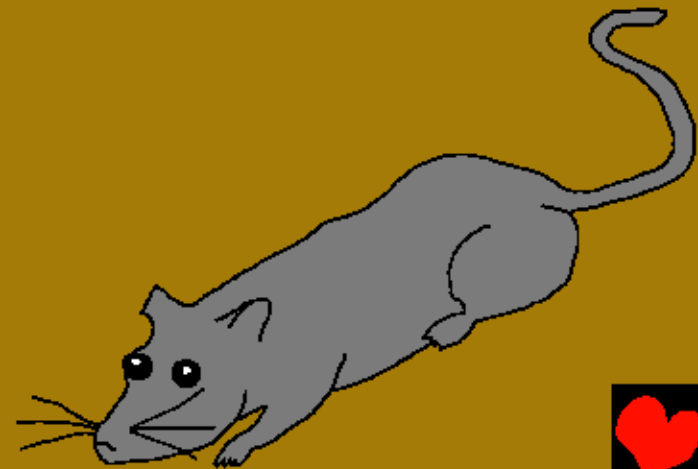
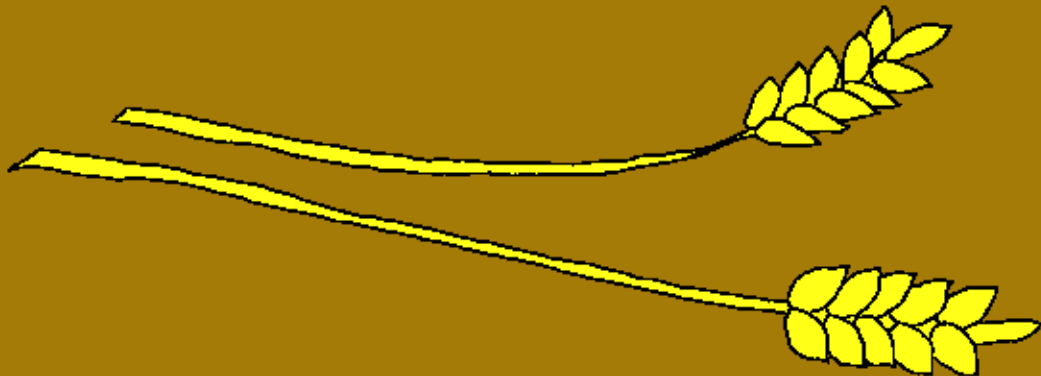
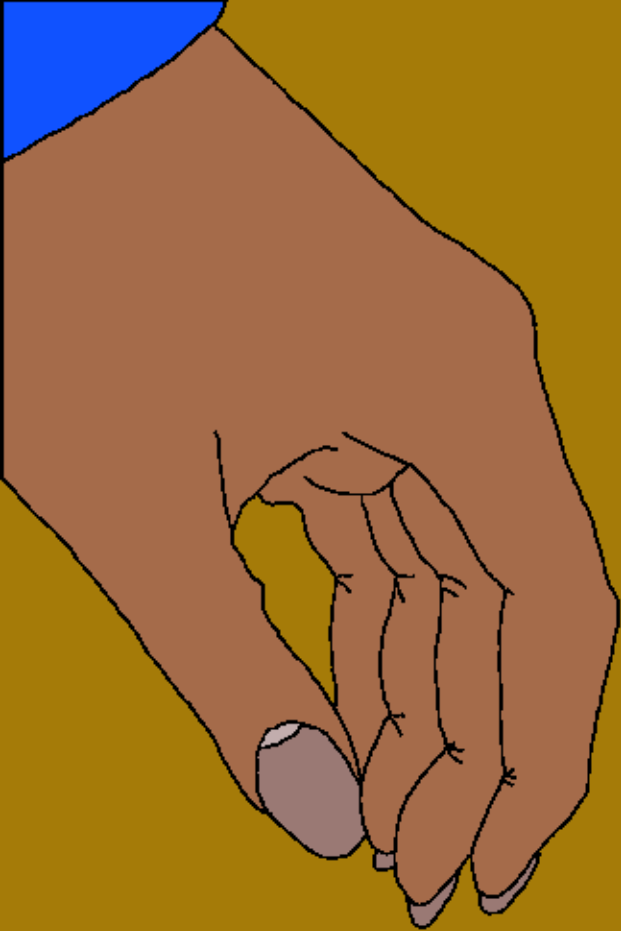




Inu awon ore Naomi atijo  
dun nigba ti o pada wa si  
Betlehemu-juda, sugbon  
oun so fun won pe e maa  
pe mi ni Mara dipo Naomi,  
nitori pe olohun alagbara  
huwa kikoro si mi gidigidi.  
Naomi si pada bowa ile ni  
owo ofo ayafi Ruutu.



Bi o tile je pe Rutu je okan lara awon to n sin orisa julo ni ile Moabu, oun si yi pada lati maa sin Olorun alaye awon omo Israeli, Ruutu lo sise ninu oko lati ri daju pe o pese anito ounje fun Naomi. Lojoojumo ni Ruutu maa n tele awon olukore leyin ninu oko lati maa sa oko ti o seku sile.





Buasi, eni to ni oko,  
gbo nipa ohun rere ti  
Ruutu se fun iya-okore.  
Nigba ti o pade  
Ruutu, Buasi si ran-an  
lowo, o pase fun awon  
omokunrin re wi pe ki  
won pese oka sile ninu  
oko Buasi si bere si  
feran Ruutu.





Nigba ti Ruutu  
so fun Naomi  
nipa Buasi ati  
iwa oore re,  
Naomi fi ibukun  
fun Oluwa,  
"Naomi si wi pe  
okunrin naa  
sunmo wa,  
ibatan ti o  
sunmo wa ni".





Bi ojo se n gori ojo, Buasi si ni ife lati  
maa toju Naomi ati awon gbogbo ebi re,  
Sugbon okunrin miiran ti o je ibatan ti  
o ni anfaani, okunrin yii naa nifee lati  
ra ile-ini naa fun ara re sugbon o ko lati  
gba Ruutu gege bi aya re. Ofin so pe  
ao-le-ni- akoko laini ekeji.



Ni aye atijo, awon eniyan ki bawo lati tan oran.  
Buasi si bo bata re ni gbangban ita, o si fi fun  
ibatan okunrin naa. Bee ni oro naa si pari.  
Ruutu si di aya Buasi. Nje nisinsin yii  
Ruutu ati Naomi si  
di ebi Buasi.



Buasi ati Ruutu pe  
akobi omo kunrin won  
ni Obedi; Oun ni O si  
je baba, baba Dafidi:  
to je Oba Olokiki ni  
ile Israeli.



Sugbon fun iyalenu, omo ikoko okunrin Obedi wa je baba-nla wa Jesu Kristi Oluwa. Jesu Kiristi wa saye lati ipase idile Dafidi lati je Oba awon Oba ati olugbala araye.





RUUTU: Itan Ife

Itan lati inu oro Olorun, Bibeli

Iari ka ninu

Ruutu

"Iwole oro re funwa ni imole."  
Orin Dafidi Ori kokandinlogofa ese adoje



Opin



Itan Bibeli yii so fun wa nipa Olorun  
iyanu wa t'oda wa ti osi fe ki amo ohun.

Olorun mo wipe ati se ohun ibi, ti ope ni ese. Iku ni ere  
ese, sugbon Olorun feran re tobe ge tofi omo re kan soso,  
Jesu, ranse lati ku lori igi agbelebu ki osi jiya fun ese re.  
Jesu si pada wa si aaye osi losi ile l'orun! Bi o ba gbagbo  
ninu Jesu ti osi toro idariji ese re, Yi o se eyi! Yi o si wa  
gbe ninu re nisisiyi, iwo yio si gbe pelu re lailai.

Bi o ba gbagbo wipe otito ni eyi, so fun Olorun wipe:  
Jesu mi owon, Mo gbagbo wipe ire ni Olorun, o di eniyan  
lati ku fun ese mi, osi wa laaye sibe. Jowo wa sinu aye mi  
ki osi dari ese mi jimi, ki emi ki oni aye otun nisisiyi, ati ni  
ojo kan ki emi kole wa pelu re titi lai. Ranmilowo lati gbo  
tire ati lati je omo o re. Amin.

Ka Bibeli re ki osi ba Olorun soro lojumo!  
Johannu ori keta ese kerindinlogun.

