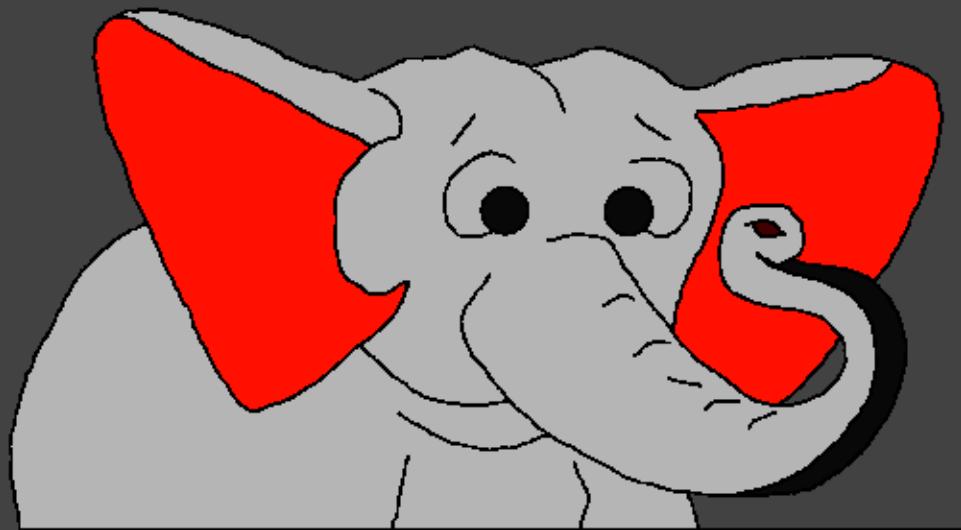


Tusi Paia Tamaiti
meaalofa

Ina ua faia e le
Atua mea uma



Tusia e: Edward Hughes

Fa'atusa e: Byron Unger; Lazarus
Alastair Paterson

Fetuuna'i e: Bob Davies; Tammy S.

Fa'aliliu e: www.christian-translation.com

gaosia e: Bible for Children
www.M1914.org

©2021 Bible for Children, Inc.

Laisene: E iai lau aia tatau e kopi pe lolomi ai lenei tala,
pe afai e te le fa'atau atu.



O ai na faia i tatou? O loo ta'u mai e le
Tusi Paia, le Afioga a le Atua le auala na
amata ai le fanau a tagata. I aso ua leva,
na faia ai e le Atua le ulua'i tagata
ma faaigoa iā Atamu.



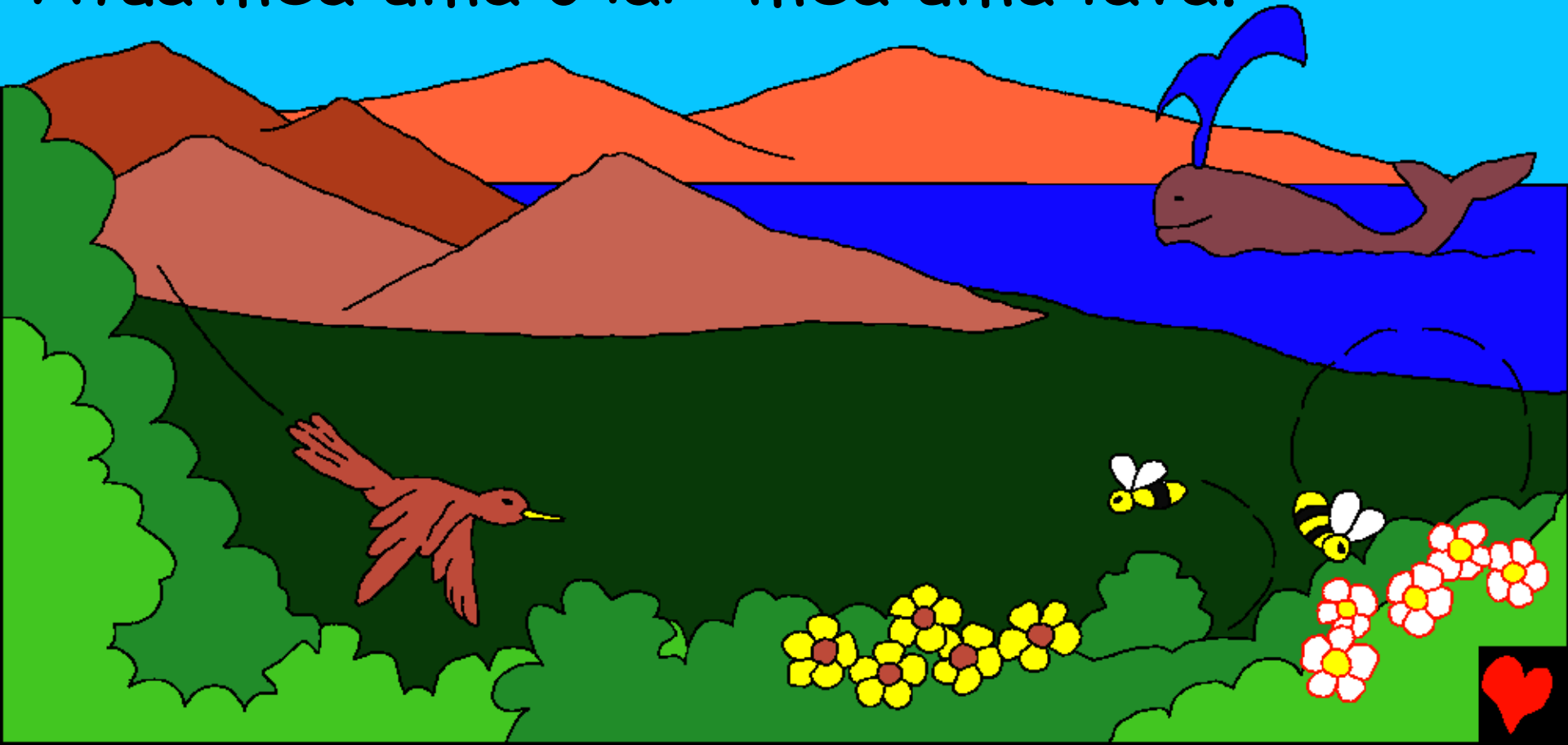
Na faia e le Atua Atamu mai le efuefu o
le eleele. Ina ua mānavaina e le Atua le
ola iā Atamu, na toe ola mai ai o ia. Sa iai
o ia i se faato'aga matagofie e
ta'ua o Etena.



A o le'i faia e le Atua Atamu, na Ia faia
se lalolagi matagofie e tumu i mea
ofoofogia. O lea laasaga ma lea laasaga
na faia ai e le Atua nofoaga maupuepue
ma laufanua valevalenoa, ...



... o fugalaau manogi ma laau maualuluga,
o manulele felanulanuai ma lagomeli
pisapisao, o tafola tafefea ma sisi
maseese. O le mea moni, na faia e le
Atua mea uma o iai - mea uma lava.



I le amataga lava,
a o lei faia e le
Atua se mea, sa
leai se mea vagana
ai le Atua. Leai
ni tagata po o ni
nofoaga po o ni
mea. E leai se mea.



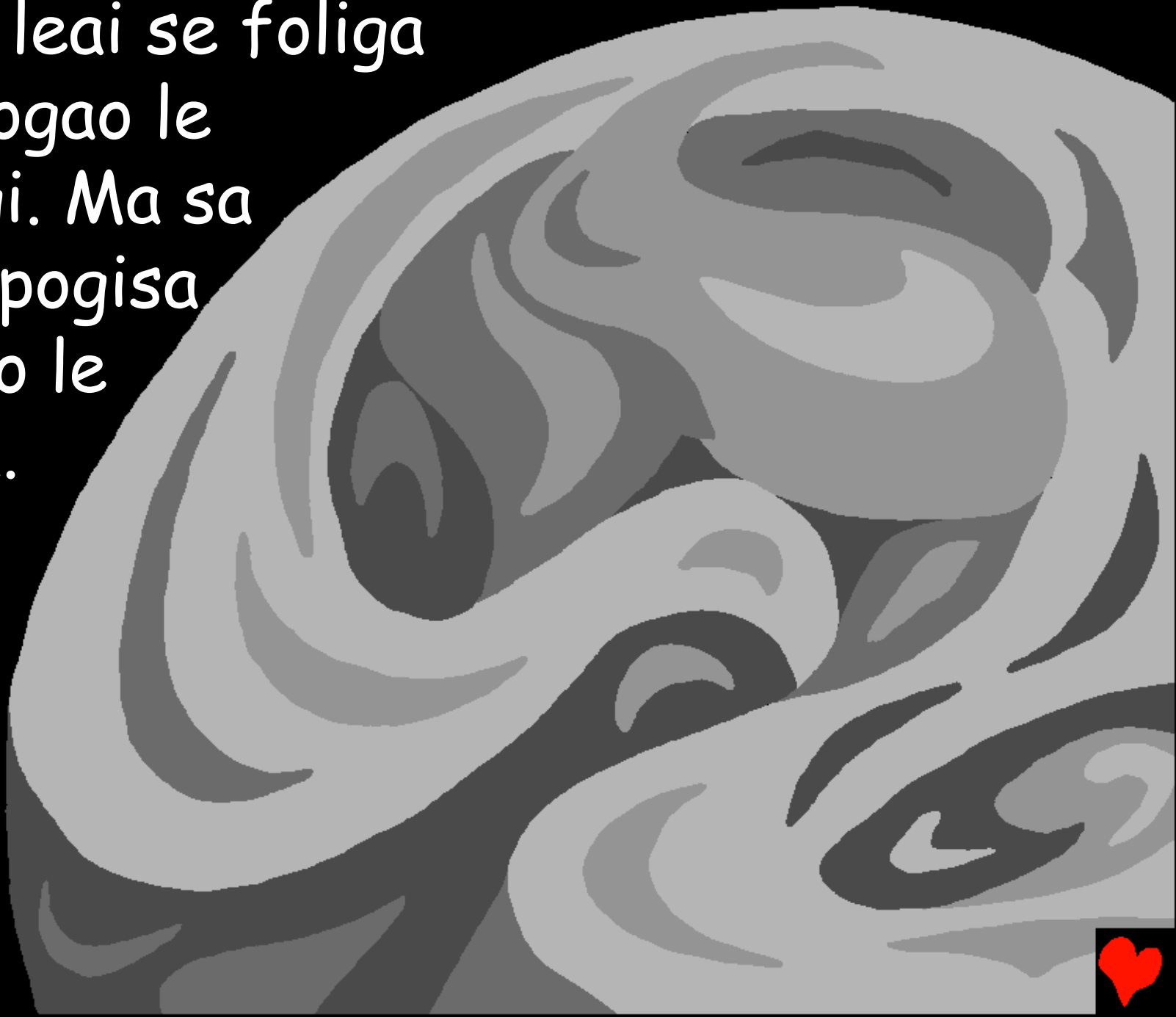
E leai se mea. Leai
se malamalama ma
leai se pogisa. Leai
luga ma leai lalo.
Leai ananafi ma
leai taeao. Sa
na o le Atua e
leai sona amataga.
Ona gaoioi lea
o le Atua!



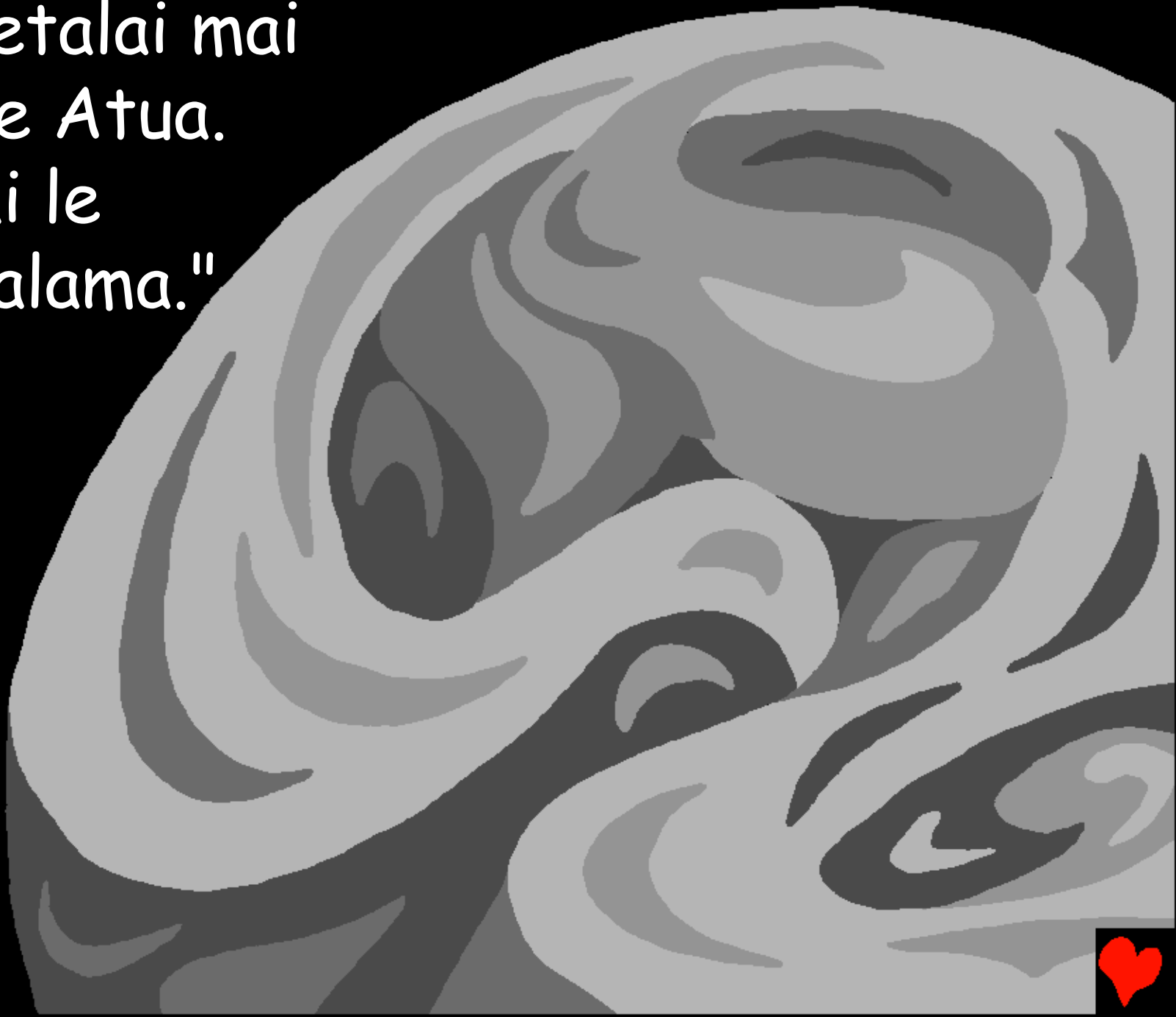
I le amataga, na faia e le Atua
le lagi ma le lalolagi.



Ma sa leai se foliga
ma gaogao le
lalolagi. Ma sa
i ai le pogisa
i luga o le
moana.



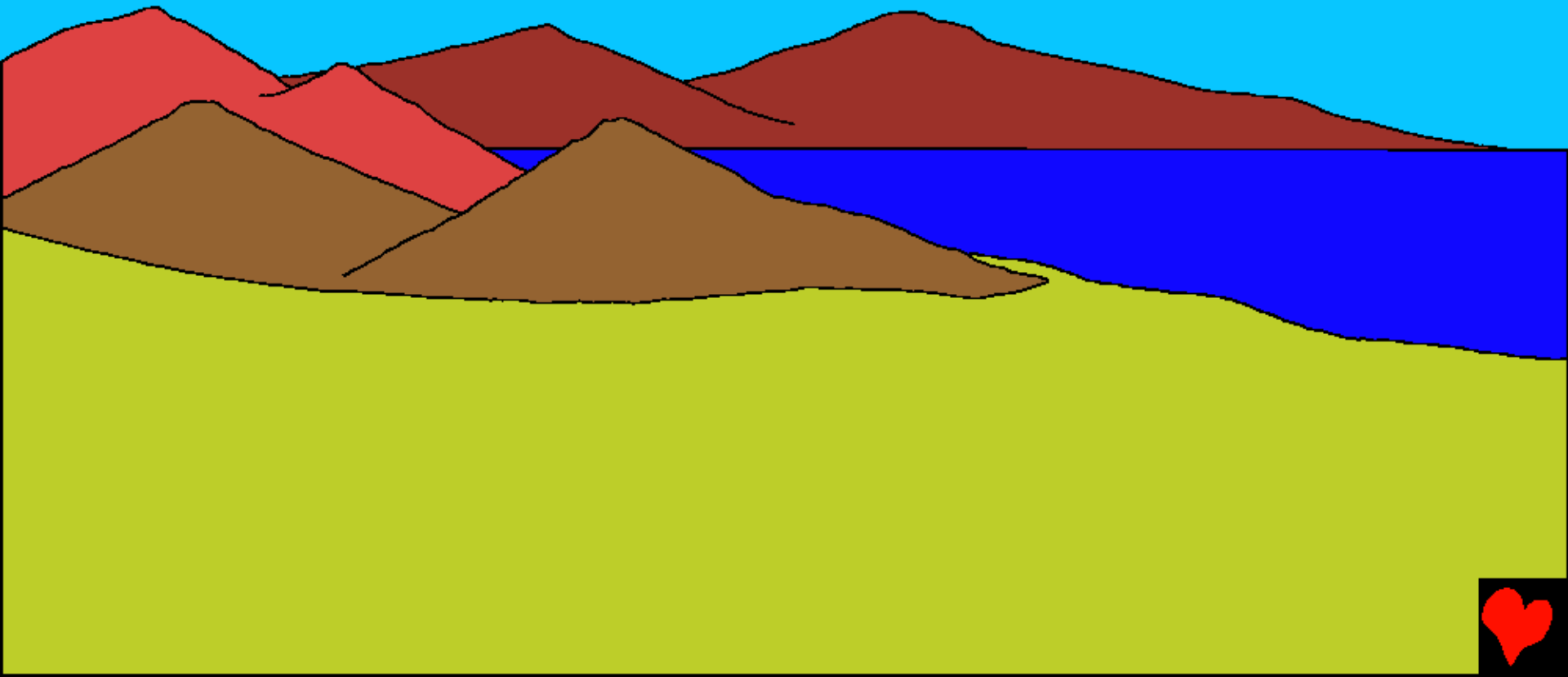
Ona fetalai mai
lea o le Atua.
"Ia i ai le
malamalama."



Ma sa i ai le malamalama. Na faaigoa e
le Atua le malamalama o le Ao, a o le
pogisa na ia faaigoa o le Po. O le afiafi
ma le taeao o le aso muamua lea.



O le aso lona lua, na fa'atonuina ai e le
Atua vai o vasa, sami ma vaituloto i lalo o
le Lagi. O le aso tolu, na fetalai mai ai le
Atua, "Ia aliali mai le eleele matutu."
Ma sa tupu.



Na poloaiina foi e le Atua le mutia ma
fuga ma laau iti ma laau ia aliali mai.
Ma sa latou faaali mai.
O le afiafi ma le taeao
o le aso tolu lea.



Ona faia lea e le Atua o le la, ma
le masina, ma fetu e tele e le
mafai ona faitaulia e se
tasi. O le afiafi ma le
taeao o le aso fa lea.



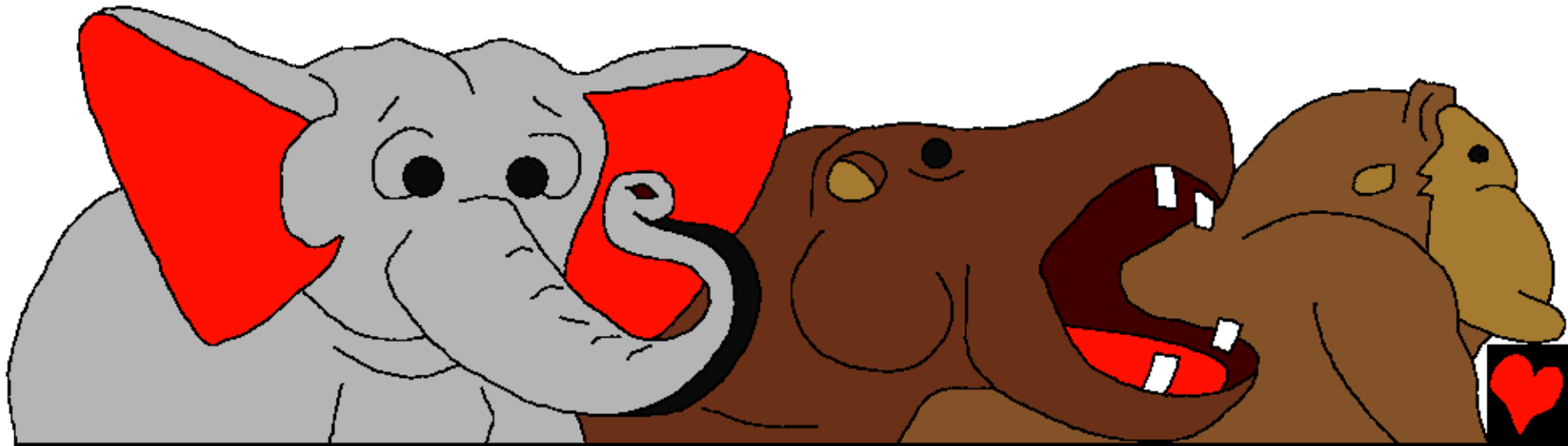
O meaola o le sami
ma i'a ma manulele
na sosoo ai i le lisi a
le Atua. I le aso
lona lima na Ia faia
ai i'a pelu tetele ma
tama'i satini, renani
vae uumi ma tama'i
manu hamu fiafia.



Na faia e le Atua
ituaiga i'a uma e
tumu ai vai o le
lalolagi ma manu
felelei uma e fiafia
i le laueleele ma le
sami ma le lagi. O
le afiafi ma le taeao
o le aso lima lea.

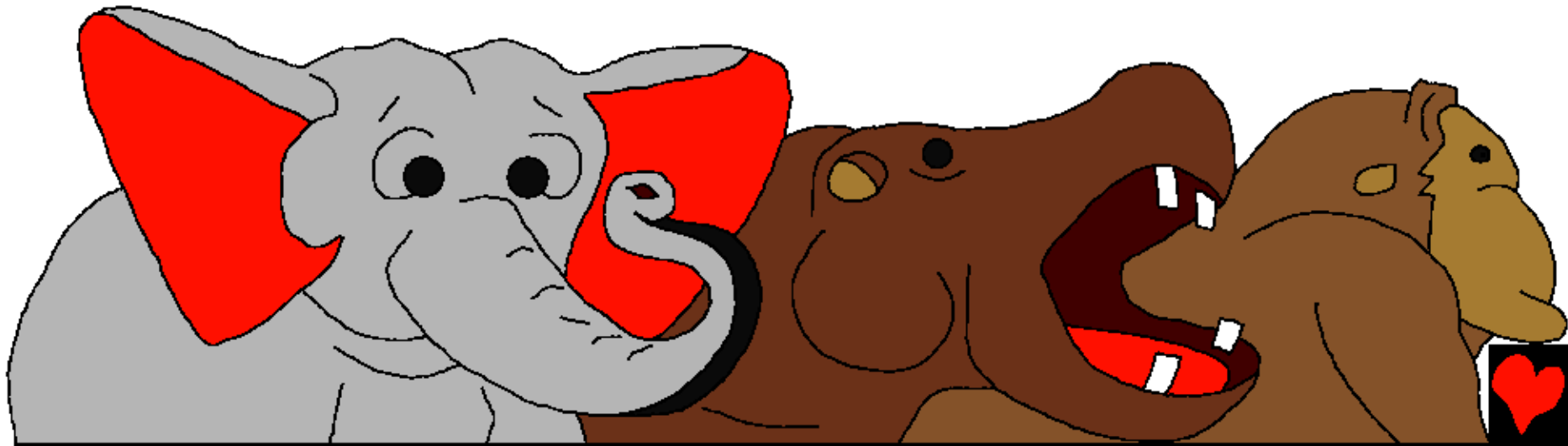


Ina ua uma lena, ona toe fetalai mai lea o le Atua. Na ia fetalai, "Ia tutupu mai i le lalolagi mea ola ..." O ituaiga uma o manu ma iniseti ma mea fetolofi na tutupu mai. Sa i ai elefane lulu le eleele ma pisapisao pisi.

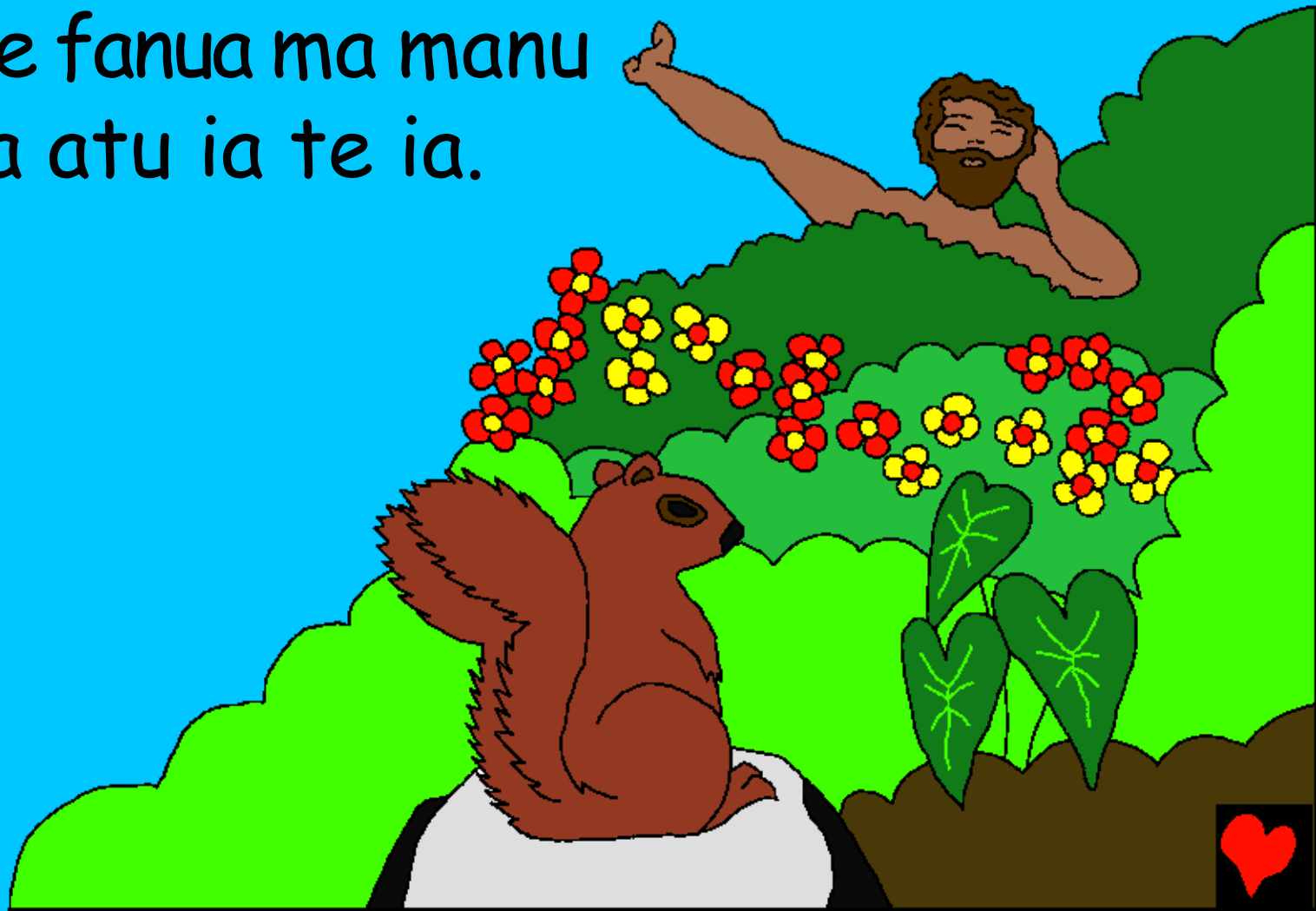


O manuki ulavale ma korokotaila
fa'avalevalea. Anufe fe'ai ma
chipmunks. Gangly giraffes ma
purring pussycats. O ituaiga uma
o manu na faia e le Atua i lea aso.

O le afiafi ma le taeao o le aso ono lea.



Na faia e le Atua se isi mea i le aso lona
ono - o se mea e sili ona faapitoa. Ua
saunia nei mea uma mo Tagata. Sa i ai
meaai i le fanua ma manu
e auauna atu ia te ia.



Ona fetalai mai lea o le Atua, "Ia tatou
faia le tagata i lo tatou faatusa, ia fai
o ia ma alii i mea uma o i le lalolagi."

O LEA NA FAIA E LE
ATUA LE TAGATA
I LONA ATA; I LE
ATA O LE ATUA
NA Ia Foafoaina
ai o Ia ...



Na fetalai atu le
Atua ia Atamu.
"Ia 'ai i mea e te
mana'o ai i le
fa'ato'aga, 'ae 'aua
ne'i 'ai i le fua o le
la'au e iloa ai le
lelei ma le leaga."



Ona fetalai mai lea o Ieova le Atua, E le
lelei ina toatasi o le tagata, ou te faia se
fesoasoani mo ia. Na aumaia
e le Atua manu felelei
uma ma manu ia Atamu.



Na faaigoa e Atamu i latou uma. Atonu
sa atamai tele o ia e fai. Ae i totonu o
manu felelei uma ma manu
e leai se paaga
talafeagai mo Atamu.



Na faapogaia e le Atua Atamu i se moe
gase. I le aveesea o se tasi o ivi asoaso
o le tagata o loo moe,
na faia ai e le Atua le
Fafine mai le ivi asoaso
o Atamu. O le
fafine na faia e
le Atua sa sa'o
lelei e fai ma
paaga a
Atamu.



Na faia e le Atua mea uma i
aso e ono. 'Ona fa'amanuia
lea e le Atua le aso fitu ma
fai ai ma aso mālōlō.



I le Faatoaga o Etena, sa maua ai
e Atamu ma Eva lana ava le fiafia
atoatoa i le usiusitai i le Atua.
O le Atua o lo latou ALII, o Lē
na saunia mea ma la latou Uō.



Ina ua faia e le Atua mea uma

O se tala mai le Afioga Atua,
le Tusi Paia,

e maua i totonu

Kenese 1-2

"O le ulufale mai o au afioga e maua
malamalama." Salamo 119:130



O le faaiuga



O lenei tala o le Tusi Paia ua ta'u mai ai e uiga i lo tatou Atuai tatou ma o lē e finagalo ia e iloa o Ia.

Ua silafia e le Atua ua tatou faia mea leaga, lea ua Ia ta'ua o le agasala. O le faasalaga o le agasala o le oti, ae e alofa tele le Atua ia te oe ua Ia auina mai Lona Alo e toatasi, o Iesu, e maliu i luga o le mo au agasala. Ona toe soifua mai lea o Iesu ma afio i le aiga i le Lagi! Afai e te e faamagalo au agasala, o le a Ia faia! O le a afio mai o Ia ma nofo i totonu ia te oe i le taimi nei, ma o le a e mau faatasi ma Ia e faavavau.



Afai e te talitonu o le mea moni lenei,
fai atu i le Atua:

Iesu pele e, ua ou talitonu o Oe o le Atua,
ma ua avea oe ma tagata e oti mo a'u
agasala, ma ua e toe soifua mai nei.

Fa'amolemole, sau i lo'u olaga ma
fa'amāg'u agasala, ina ia mafai ai ona ou
maua le ola fou i le taimi nei, ma alu atu
se aso e mafuta ma Oe e fa'avavau.

Fesoasoani mai ina ia ou usita'i
ia te Oe ma ola mo Oe o Lau tama.
Amene.

Faitau le Tusi Paia ma talanoa ma
le Atua i aso uma! Ioane 3:16

