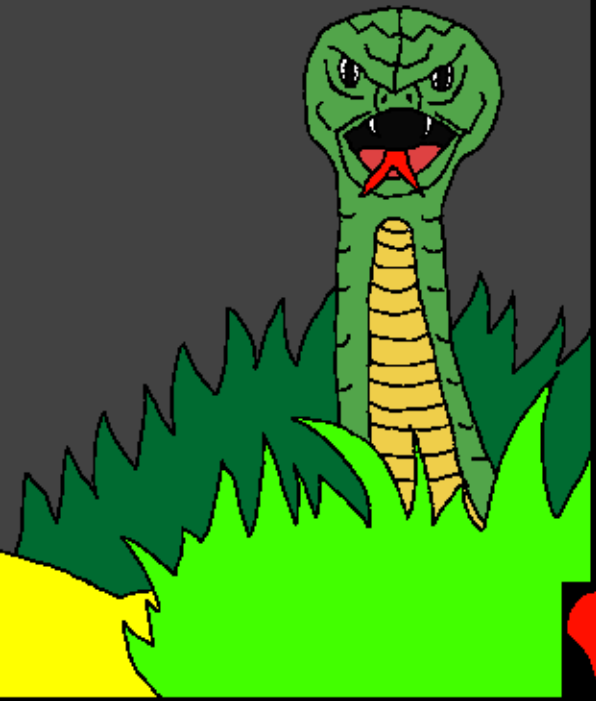


Tusi Paia Tamaiti
meaalofa

Le Amataga o le
Faanoanoa o le
Tagata



Tusia e: Edward Hughes

Fa'atusa e: Byron Unger; Lazarus
Alastair Paterson

Fetuuna'i e: M. Maillot; Tammy S.

Fa'aliliu e: www.christian-translation.com

gaosia e: Bible for Children
www.M1914.org

©2021 Bible for Children, Inc.

Laisene: E iai lau aia tatau e kopi pe lolomi ai lenei tala,
pe afai e te le fa'atau atu.



NA FAIA E LE ATUA MEA UMA!

Ina ua faia e le Atua le uluai tagata,
o Atamu, sa nofo o ia i le Faatoaga o
Etena ma lana ava, o Eva. Sa latou

fiafia atoatoa i le
usiusitai i le Atua ma
olioli i Lona faatasi mai seia
oo i se aso.



"Na fai atu ea le
Atua ia te oe e aua
le 'ai i laau uma?" o
le fesili lea a le gata ia
Eva. "E mafai ona matou aai i fua uma ae
na o le tasi," o lana tali atu lea. "Afai tatou
te 'ai pe tago i lena fua, tatou te feoti."

"E te le oti," o le ata lea
o le gata. "E avea oe e
pei o le Atua." Sa manao
Eva i le fua o lena laau. Na
faalogo o ia i
le gata

ma 'ai le fua.



Ina ua uma ona le usiusitai Eva i
le Atua sa ia taitaiina Atamu e ai
foi le fua. Sa tatau ona faapea
atu Atamu, "E leai! Ou te le
solia lava le Afioga a le Atua."





Ina ua agasala Atamu ma Eva,
sa la iloa uma ua lē lavalavā i la'ua. O le
su'iina o lau o le mati e fai i talieleele, na ufiufi
ai i latou ma lalafi i le vao mai luma o le Atua.



I le malu o le afiafi na afio mai ai le Atua i le faatoaga. Na ia iloa le mea na faia e Atamu ma Eva. Na tuuaia e Atamu Eva. Na tuuaia e Eva le gata. Na fetalai le Atua, "E malaia le gata, e tiga le fafine pe a fananau mai." "Atamu, ona ua e agasala, ua malaia ai le lalolagi i laau talatala ma laau talatala, e te galue malosi ma le afu e maua ai au mea e 'ai i lea aso ma lea aso."



Na tuu ese e le Atua Atamu
ma Eva mai le faato'aga
matagofie. Ona ua latou
agasala, ua vavaeeseina ai i
latou mai le Atua
foa'i ola!





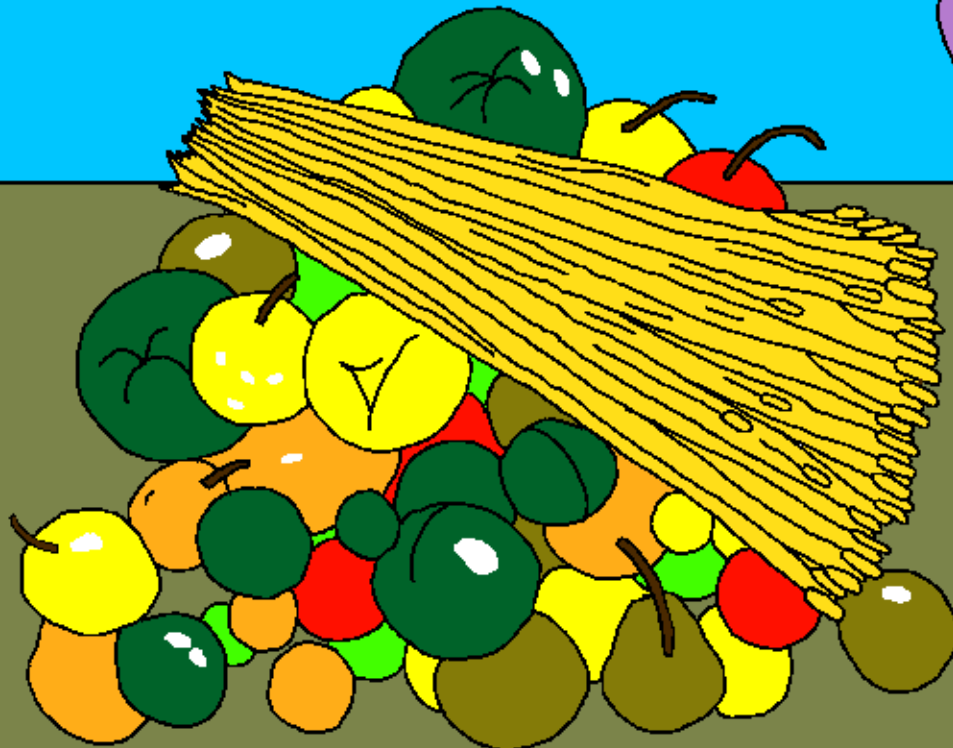
Na faia e le Atua le pelu
mumū e taofia ai i latou.
Na faia e le Atua ofu
pa'u mo Atamu ma Eva.
O fea na aumai
ai e le Atua
pa'u?



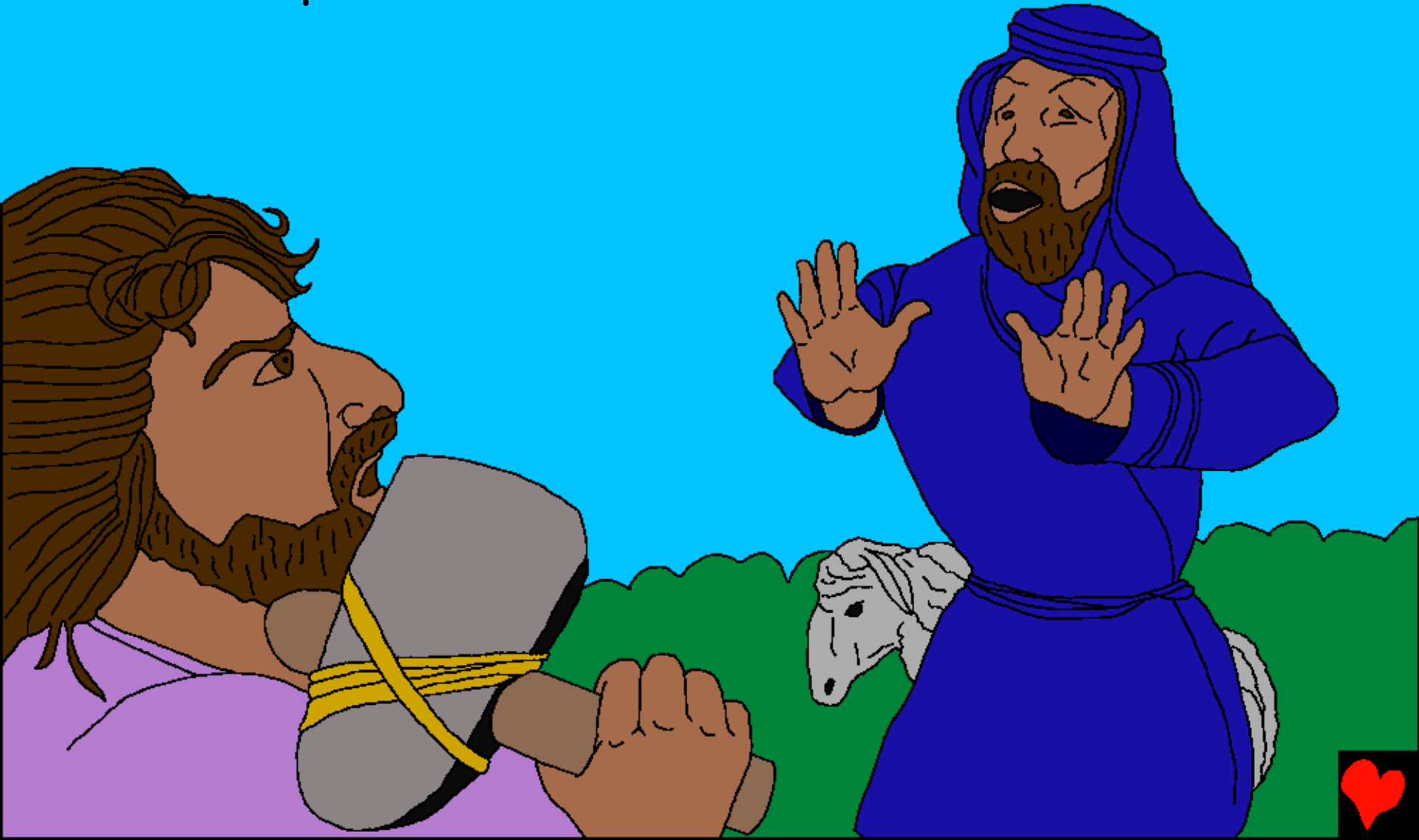
Mulimuli ane, na fanau ai se aiga iā Atamu ma Eva. O le la ulumatua o Kaino, o se fai togalaau. O le la tama lona lua o Apelu, o se leoleo mamoe. I se tasi aso na aumai ai e Kaino i le Atua ni fualaau faisua e fai ma meaalofa. Na aumaia e Apelu nisi o mamoe e sili ona lelei o lana meaalofa i le Atua. Na fiafia le Atua i le meaalofa a Apelu.



E le'i fiafia le Atua i le meaalofo
a Kaino. Na ita tele Kaino. Ae na
fetalai le Atua, "Afai e te faia le
mea tonu, e le talia ea oe?"



E le'i te'a le ita o Kaino. I se
taimi mulimuli ane i le fanua, na ia
osofa'ia Apelu ma fasiotia o ia!



Na fetalai atu le Atua ia Kaino. "O fea o iai lou uso, o Apelu?" "Ou te le iloa," na pepelo ai Kaino. "O a'u ea o le leoleo o lo'u uso?" Na faasala e le Atua Kaino e ala i le aveesea o lona tomai e fai faatoaga ma avea ai o ia ma tagata feoa'i.



Na alu ese Kaino mai i luma o Ieova. Sa faaipoipo o ia i se afafine o Atamu ma Eva. Sa latou tausia se aiga. E le'i umi, ae faatumulia le aai na ia faavaeina e fanau a fanau a Kaino ma a latou fanau.



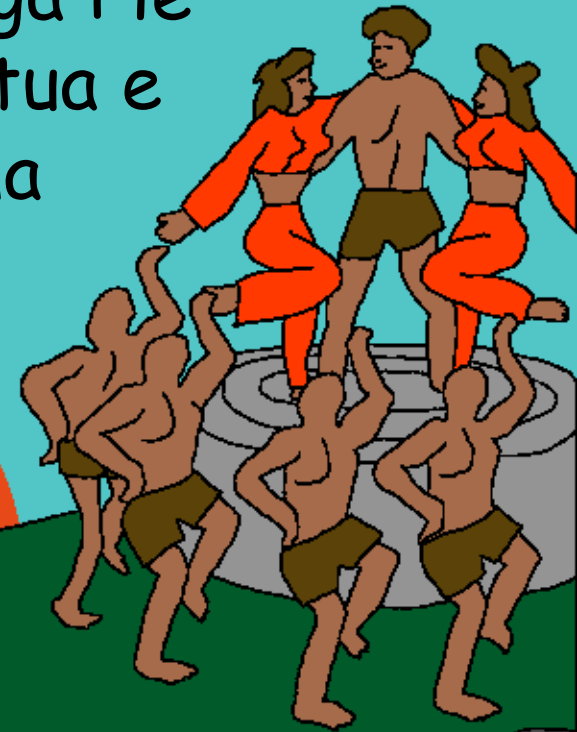
I le taimi lea, na vave ona tuputupu a'e
le aiga o Atamu ma Eva. I na aso, sa
umi atu le ola o tagata nai lo aso nei.



Ina ua fanau lana tama o Setu, sa faapea atu Eva, "Ua tuuina mai e le Atua ia Setu ia te au e suitulaga ia Apelu". O Setu o se tagata amioatua na soifua mo le 912 tausaga ma e to'atele fanau.



I le lalolagi, na atili ai ona amioleaga tagata
a o mulimuli atu le tasi tupulaga i le
isi. Mulimuli ane, na filifili le Atua e
faaumatia tagata ma o manu uma
ma manu felelei. Na faanoanoa
le Atua na ia faia
le tagata.



Ae le Atua i
le tagata e
to'atasi ...



O lenei tagata o Noa. O se tupuga mai iā Setu,
o Noa e amiotonu ma lē ponā. Sa savavali o ia
ma le Atua. Sa ia aoaoina foi ona atalii e
toatolu ia usiusitai i le Atua. O lea
la ua fuafua le Atua
e faaaogā Noa i
se auala uiga

ese ma
faapitoa!



Le Amataga o le Faanoanoa o le Tagata
O se tala mai le Afioga Atua, le Tusi Paia,
e maua i totonu

Kenese 3-6

"O le ulufale mai o au afioga e maua
malamalama." Salamo 119:130



O le faaiuga



O lenei tala o le Tusi Paia ua ta'ua mai ai e uiga
i lo tatou Atuai tatou ma o lē e finagalo ia e iloa o Ia.

Ua silafia e le Atua ua tatou faia mea leaga, lea ua Ia ta'ua o le
agasala. O le faasalaga o le agasala o le oti, ae e alofa tele le
Atua ia te oe ua Ia auina mai Lona Alo e toatasi, o Iesu, e maliu
i luga o le mo au agasala. Ona toe soifua mai lea o Iesu ma afio i
le aiga i le Lagi! Afai e te e faamagalo au agasala, o le a Ia faia!
O le a afio mai o Ia ma nofo i totonu ia te oe i le taimi nei,
ma o le a e mau faatasi ma Ia e faavavau.

Afai e te talitonu o le mea moni lenei, fai atu i le Atua:
Iesu pele e, ua ou talitonu o Oe o le Atua, ma ua avea oe ma
tagata e oti mo a'u agasala, ma ua e toe soifua mai nei.
Fa'amolemole, sau i lo'u olaga ma fa'amāg'u agasala, ina ia
mafai ai ona ou maua le ola fou i le taimi nei, ma alu atu se aso e
mafuta ma Oe e fa'avavau. Fesoasoani mai ina ia ou usita'i
ia te Oe ma ola mo Oe o Lau tama. Amene.

Faitau le Tusi Paia ma talanoa ma le Atua i aso uma! Ioane 3:16

