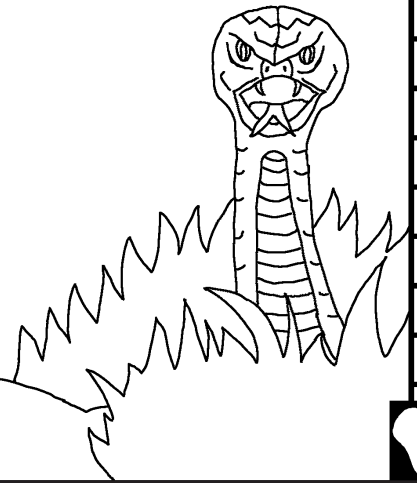


# Tusi Paia Tamaiti meaalofa

## Le Amataga o le Faanoanoa o le Tagata



Tusia e: Edward Hughes

Fa'atusa e: Byron Unger; Lazarus  
Alastair Paterson

Fetuuna'i e: M. Maillot; Tammy S.

Fa'aliliu e: [www.christian-translation.com](http://www.christian-translation.com)

gaosia e: Bible for Children  
[www.M1914.org](http://www.M1914.org)

©2021 Bible for Children, Inc.

Laisene: E iai lau aia tatau e kopi pe lolomi ai lenei tala,  
pe afai e te le fa'atau atu.

NA FAIA E LE ATUA MEA UMA!  
Ina ua faia e le Atua le uluai tagata,  
o Atamu, sa nofo o ia i le Faatoaga o  
Etena ma lana ava, o Eva. Sa latou  
fiafia atoatoa i le  
usiusitai i le Atua ma  
olioli i Lona faatasi mai seia  
oo i se aso.



"Na fai atu ea le Atua ia te oe e aua le 'ai i laau uma?" o le fesili lea a le gata ia Eva. "E mafai ona matou aai i fua uma ae na o le tasi," o lana tali atu lea. "Afai tatou te 'ai pe tago i lena fua, tatou te feiti."

"E te le oti," o le ata lea o le gata. "E avea oe e pei o le Atua." Sa manao Eva i le fua o lena laau. Na faalogo o ia i le gata ma 'ai le fua.



3

Ina ua uma ona le usiusitai Eva i le Atua sa ia taitaiina Atamu e ai foi le fua. Sa tatau ona faapea atu Atamu, "E leai! Ou te le solia lava le Afioga a le Atua."



4



Ina ua agasala Atamu ma Eva, sa la iloa uma ua lē lavalavā i la'ua. O le su'iina o lau o le mati e fai i talieleele, na ufiufi ai i latou ma lalafi i le vao mai luma o le Atua.

5

I le malu o le afiafi na afio mai ai le Atua i le faatoaga. Na ia iloa le mea na faia e Atamu ma Eva. Na tuuaia e Atamu Eva. Na tuuaia e Eva le gata. Na fetalai le Atua, "E malaia le gata, e tiga le fafine pe a fananau mai." "Atamu, ona ua e agasala, ua malaia ai le lalolagi i laau talatala ma laau talatala, e te galue malosi ma le afu e maua ai au mea e 'ai i lea aso ma lea aso."



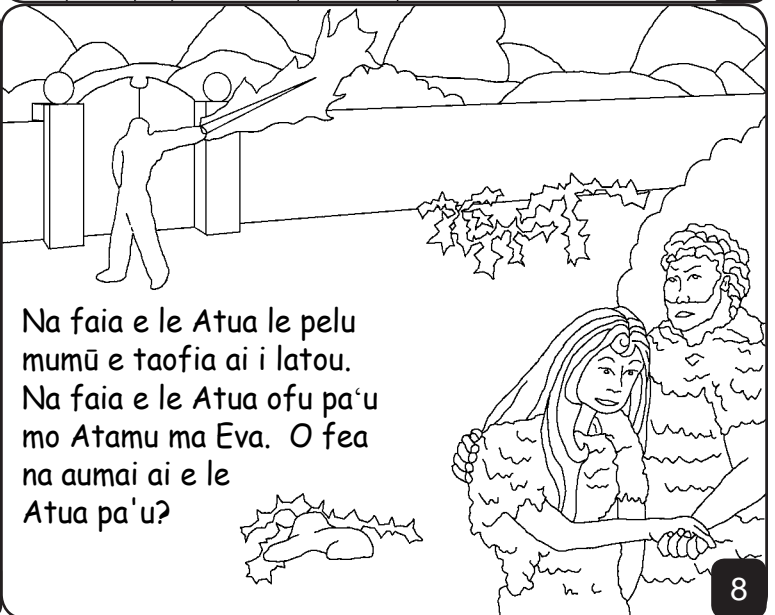
6

Na tuu ese e le Atua Atamu ma Eva mai le faato'aga matagofie. Ona ua latou agasala, ua vavaeeseina ai i latou mai le Atua foa'i ola!



7

Na faia e le Atua le pelu mumū e taofia ai i latou. Na faia e le Atua ofu pa'u mo Atamu ma Eva. O fea na aumai ai e le Atua pa'u?



8

Mulimuli ane, na fanau ai se aiga iā Atamu ma Eva. O le la ulumatua o Kaino, o se fai togalaau. O le la tama lona lua o Apelu, o se leoleo mamoe. I se tasi aso na aumai ai e Kaino i le Atua ni fualaau faisua e fai ma meaalofa. Na aumaia e Apelu nisi o mamoe e sili ona lelei

o lana meaalofa i le Atua. Na fiafia le Atua i le meaalofa a Apelu.



9

E le'i fiafia le Atua i le meaalofa a Kaino. Na ita tele Kaino. Ae na fetalai le Atua, "Afai e te faia le mea tonu, e le talia ea oe?"



10

E le'i te'a le ita o Kaino. I se taimi mulimuli ane i le fanua, na ia osofa'ia Apelu ma fasiotia o ia!



11

Na fetalai atu le Atua ia Kaino. "O fea o iai lou uso, o Apelu?" "Ou te le iloa," na pepelo ai Kaino. "O a'u ea o le leoleo o lo'u uso?" Na faasala e le Atua Kaino e ala i le aveesea o lona tomai e fai faatoaga ma avea ai o ia ma tagata feoa'i.



12

Na alu ese Kaino mai i luma o Ieova. Sa faaiipoipo o ia i se afafine o Atamu ma Eva. Sa latou tausia se aiga. E le'i umi, ae faatumulia le aai na ia faavaeina e fanau a fanau a Kaino ma a latou fanau.



13

I le taimi lea, na vave ona tuputupu a'e le aiga o Atamu ma Eva. I na aso, sa umi atu le ola o tagata nai lo aso nei.



14

Ina ua fanau lana tama o Setu, sa faapea atu Eva, "Ua tuuina mai e le Atua ia Setu ia te au e suitulaga ia Apelu". O Setu o se tagata amioatua na soifua mo le 912 tausaga ma e to'atele fanau.



15

I le lalolagi, na atili ai ona amioleaga tagata a o mulimuli atu le tasi tupulaga i le isi. Mulimuli ane, na filifili le Atua e faaumatia tagata ma o manu uma ma manu felelei. Na faanoanoa le Atua na ia faia le tagata.



Ae le Atua i le tagata e to'atasi ...

16

O lenei tagata o Noa. O se tupuga mai iā Setu, o Noa e amiotonu ma lē ponā. Sa savavali o ia ma le Atua. Sa ia aaoaina foi ona atalii e toatolu ia usiusitai i le Atua. O lea la ua fuafua le Atua e faaaogā Noa i se auala uiga ese ma faapitoa!



17

Le Amataga o le Faanoanoa o le Tagata

O se tala mai le Afioga Atua, le Tusi Paia,

e maua i totonu

Kenese 3-6

"O le ulufale mai o au afioga e maua malamalama." Salamo 119:130

18

O lenei tala o le Tusi Paia ua ta'u mai ai e uiga i lo tatou Atuai tatou ma o lē e finagalo ia e iloa o Ia.

Ua silafia e le Atua ua tatou faia mea leaga, lea ua Ia ta'ua o le agasala. O le faasalaga o le agasala o le oti, ae e alofa tele le Atua ia te oe ua Ia auina mai Lona Alo e toatasi, o Iesu, e maliu i luga o le mo au agasala. Ona toe soifua mai lea o Iesu ma afio i le aiga i le Lagi! Afai e te e faamagalalo au agasala, o le a Ia faia!

O le a afio mai o Ia ma nofo i totonu ia te oe i le taimi nei, ma o le a e mau faatasi ma Ia e faavavau.

Afai e te talitonu o le mea moni lenei, fai atu i le Atua: Iesu pele e, ua ou talitonu o Oe o le Atua, ma ua avea oe ma tagata e oti mo a'u agasala, ma ua e toe soifua mai nei. Fa'amolemole, sau i lo'u olaga ma fa'amāg'u agasala, ina ia mafai ai ona ou maua le ola fou i le taimi nei, ma alu atu se aso e mafuta ma Oe e fa'avavau. Fesoasoani mai ina ia ou usita'i ia te Oe ma ola mo Oe o Lau tama. Amene.

Faitau le Tusi Paia ma talanoa ma le Atua i aso uma! Ioane 3:16

20

O le faaiuga

2

60

19